

図11.22e 生態特性・地理条件・水質条件から見た好適な水域（スゴモロコ）

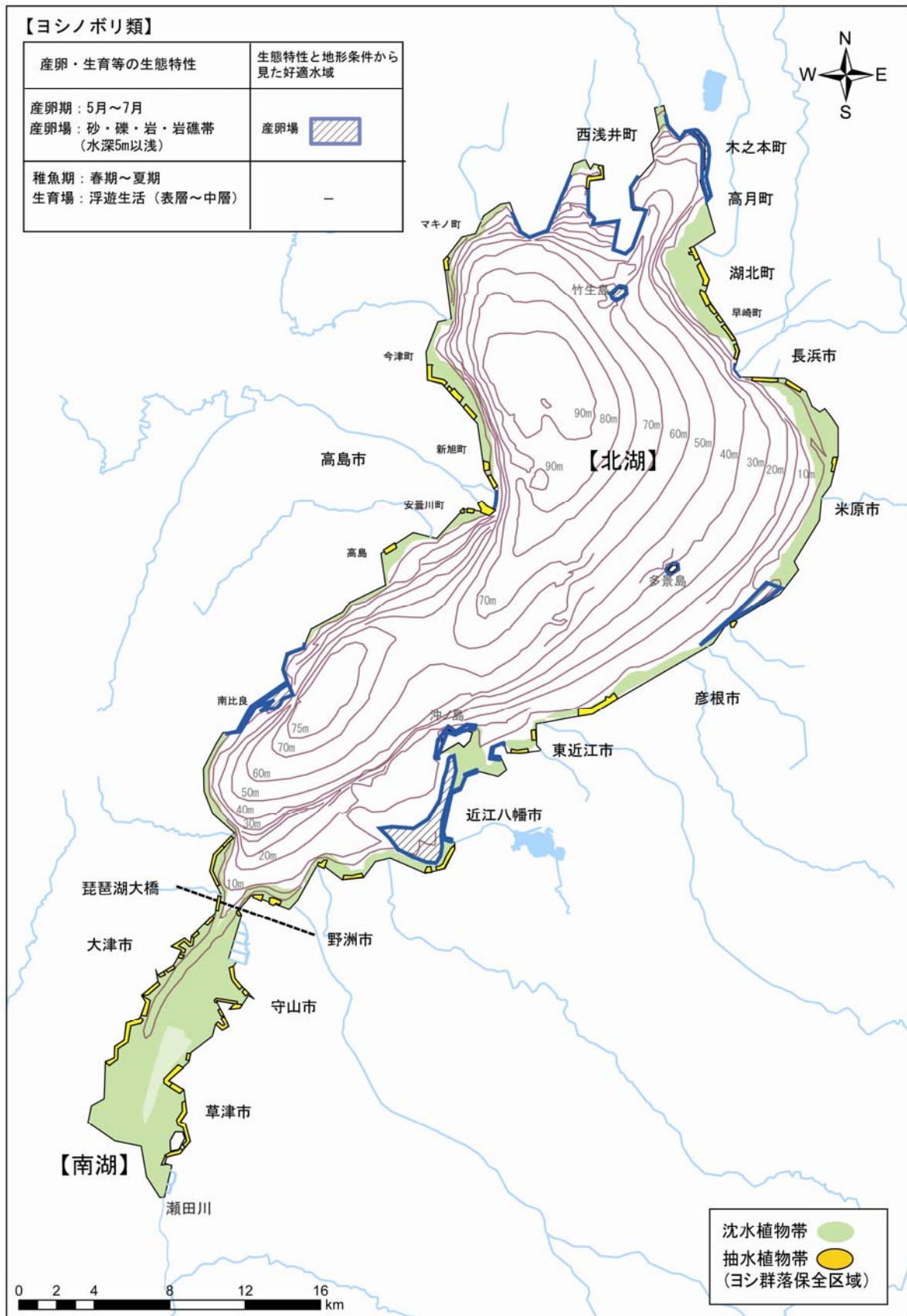


図11.22f 生態特性・地理条件・水質条件から見た好適な水域（ヨシノボリ類）

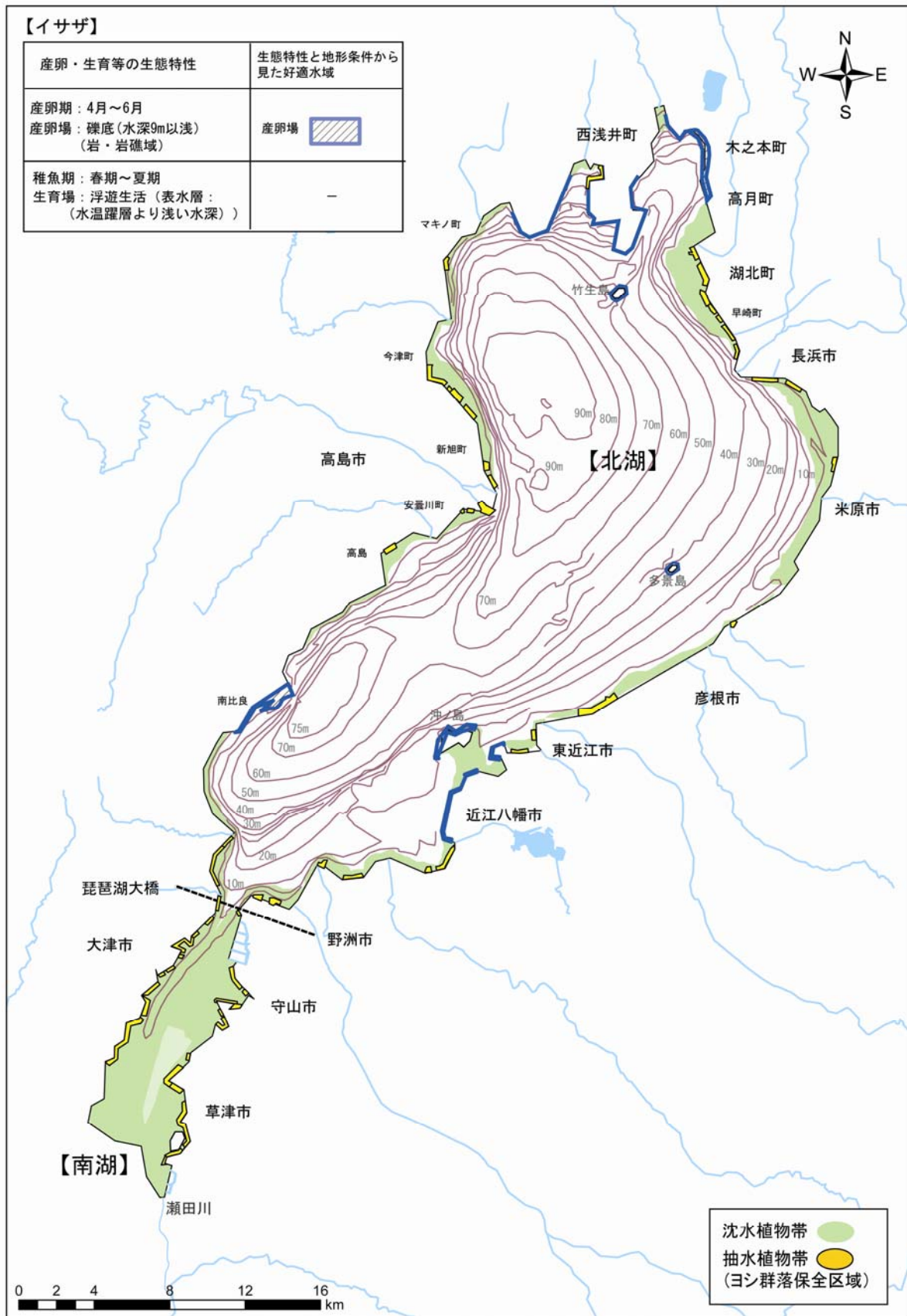


図11.22g 生態特性・地理条件・水質条件から見た最適な水域（イサザ）

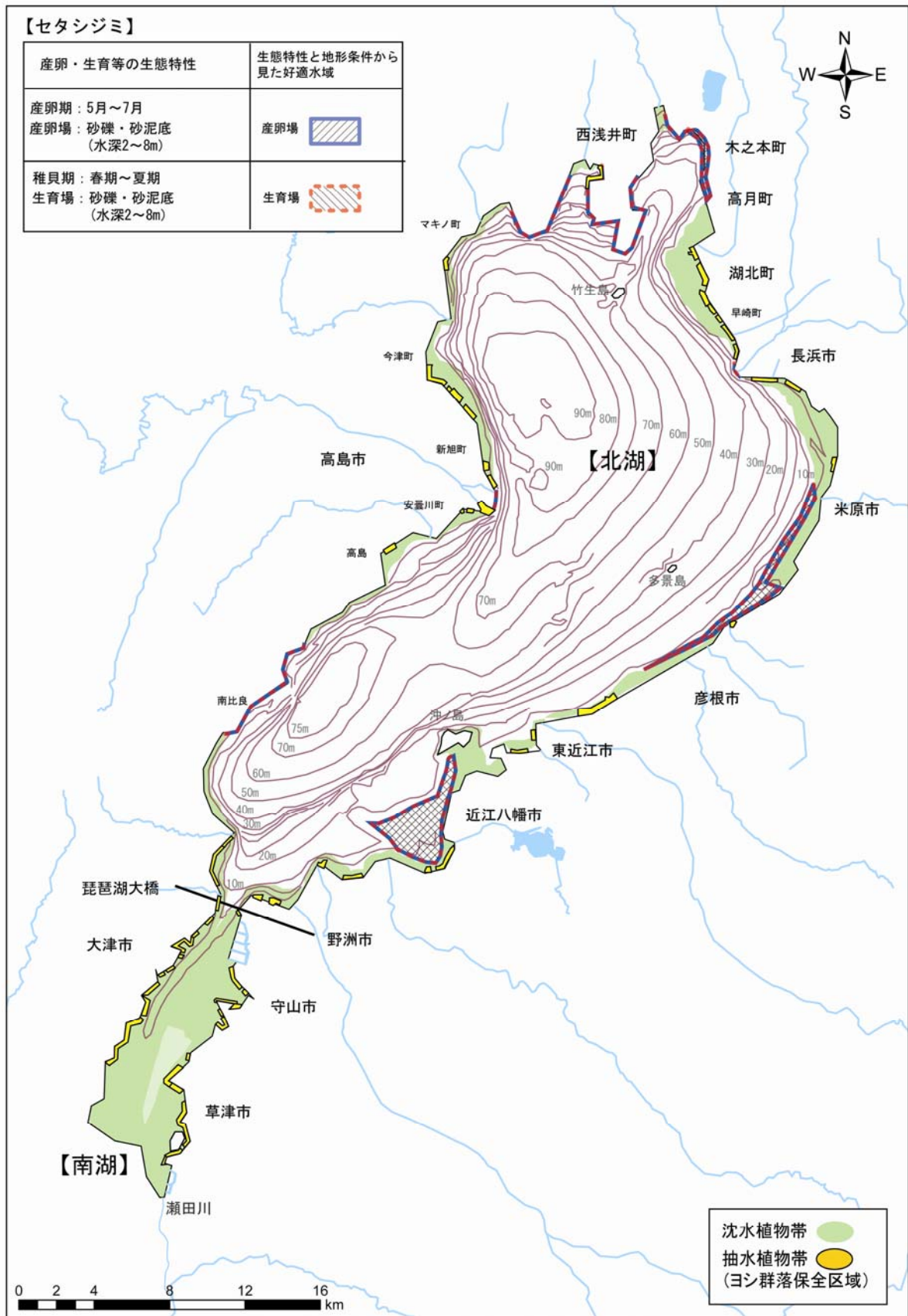
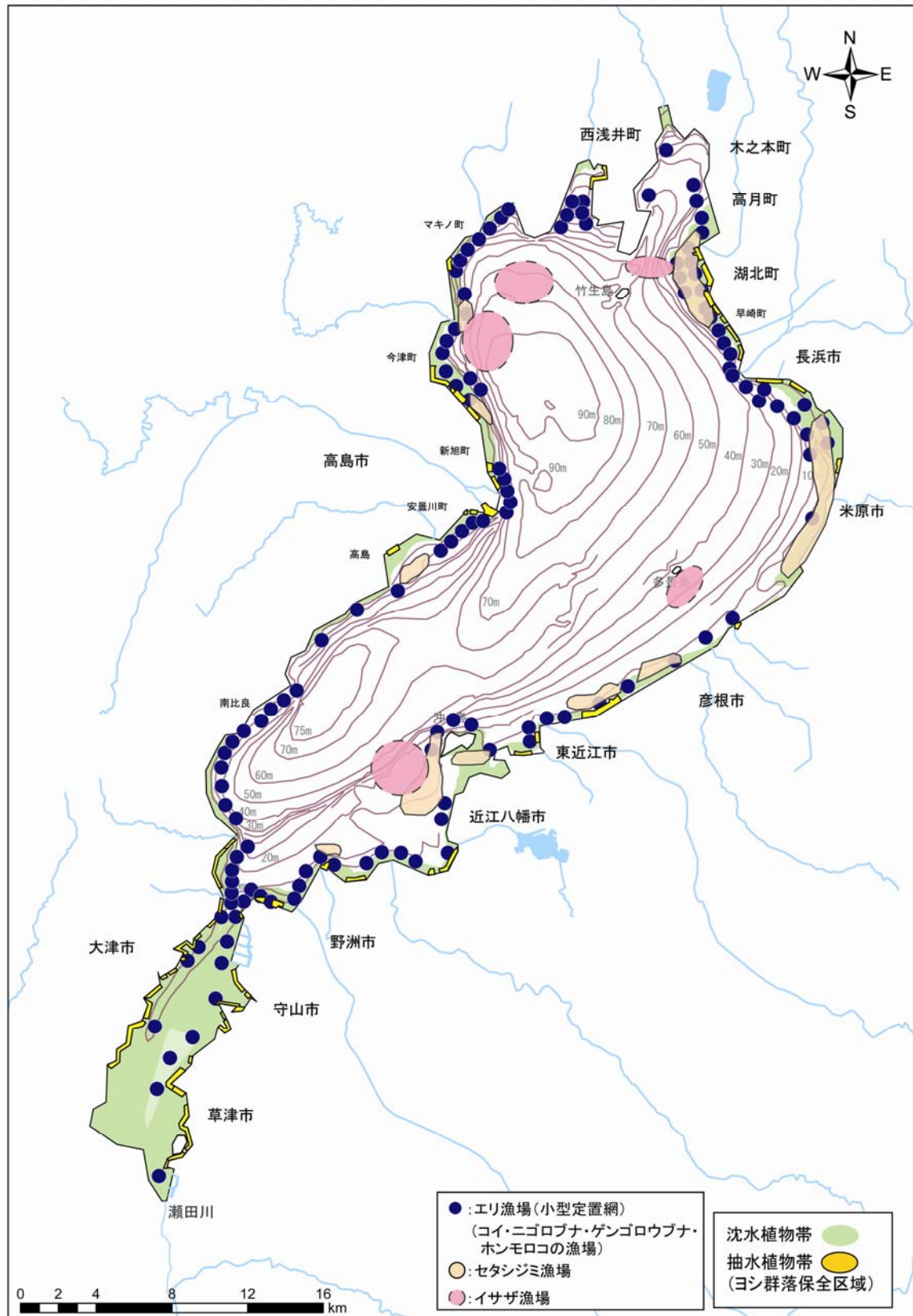


図11.22h 生態特性・地理条件・水質条件から見た好適な水域（セタシジミ）

表11.10 対象魚介類の漁場分布

魚種	漁場
コイ・ニゴロブナ・ゲンゴロウブナ・ホンモロコ	北湖から南湖に至るまでの沿岸にそった水生植物帯や浅瀬
イサザ	沖島の南西等の比較的深い水域
セタシジミ	北湖北東部～南部湖岸（湖北町、長浜市～米原市、彦根市～近江八幡市・野洲市）、北湖西部湖岸（高島市マキノ町～高島）の砂地・砂泥域



出典：平成14年度 滋賀県「ヨシ群落保全区域等指定図(琵琶湖)」  
 (独) 水資源機構 琵琶湖開発総合管理所資料  
 滋賀県水産課資料  
 琵琶湖セタジミ資源回復計画(滋賀県,平成18年)  
 琵琶湖の魚と漁具・漁法(滋賀県立琵琶湖文化館,1984)より作成  
 滋賀県水産課ヒアリング結果(漁業者聞き取り結果)

図11.23 琵琶湖における対象魚介類の漁場分布

表11.11 対象魚介類の魚卵・稚仔魚の分布等からみた産卵場等の利用状況

調査主体及び期間	魚種	卵・稚仔の分布状況
滋賀県水産試験場 (平成17年～継続中)	ホンモロコ (産着卵)	湖北町海老江 (ヨシ帯) 西浅井町岩熊地先 (ヨシ帯)
国土交通省琵琶湖河川事務所 (平成15年～継続中)	コイ、フナ類 (産着卵) コイ、フナ類 (稚仔魚)	湖北町延勝寺 (ヨシ帯) 高島市針江 (ヨシ帯) 草津市新浜町 (ヨシ帯)

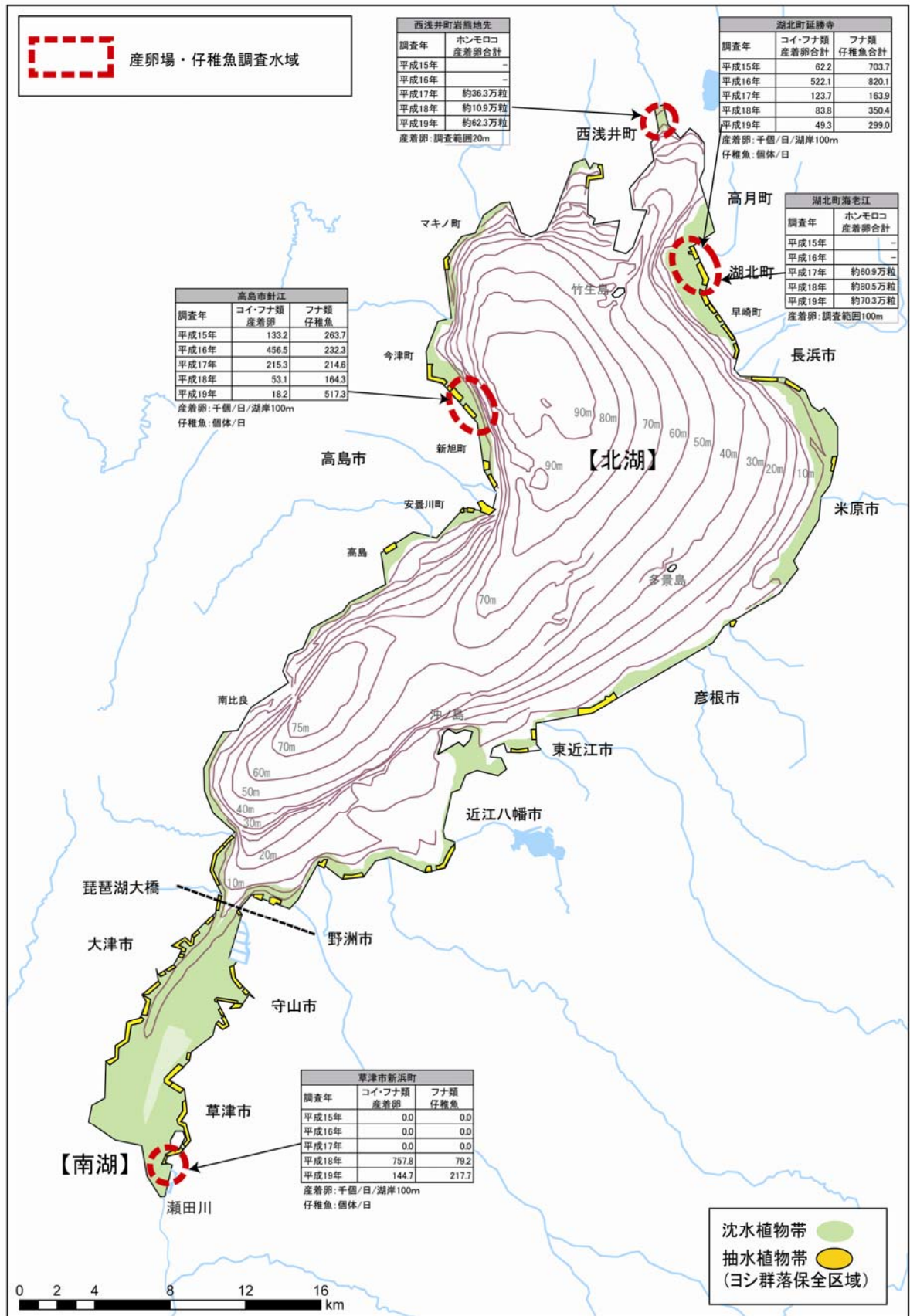


図11.24 産卵・仔稚魚調査地点と調査データ