

各電力会社のピーク電力・電力需要の変化

- 電力会社ごとに2010年・2011年の3月～11月におけるピーク電力及び電力需要を比較すると、東北電力・東京電力管内では10月以降も大幅な減少が継続している。他の7電力会社管内では10月以降は減少幅が小さくなっているものの、夏以前と比較すると減少幅が大きい。

○ピーク電力(kW)の変化 (前年同月比)

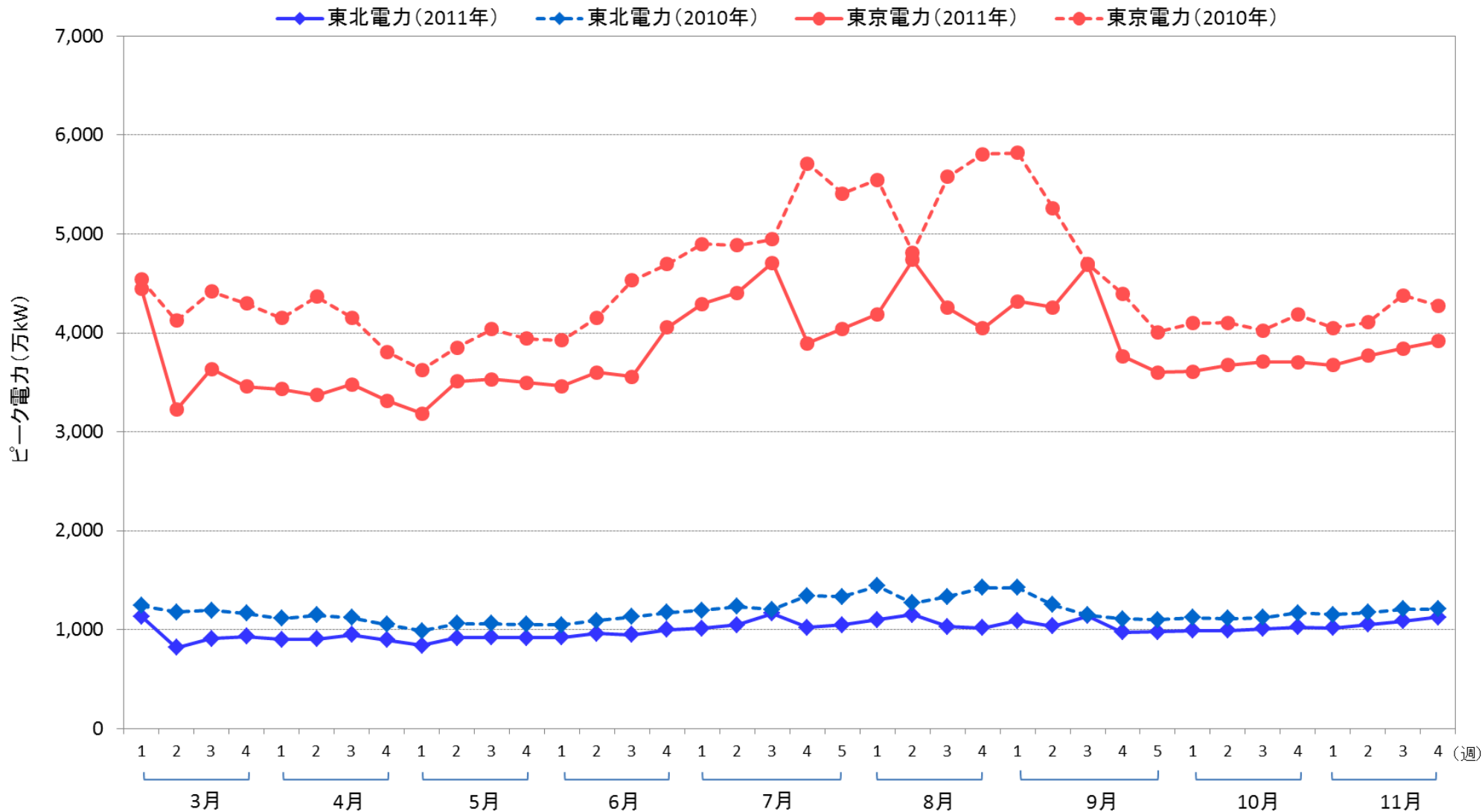
	東北	東京	北海道	中部	北陸	関西	中国	四国	九州	7電力計	9電力計
3月	-21%	-15%	-1.1%	-2.3%	2.0%	1.9%	1.0%	2.3%	2.1%	0.6%	-6.7%
4月	-18%	-18%	-2.0%	-4.6%	-1.3%	-0.8%	-2.7%	-1.6%	-2.5%	-2.4%	-9.0%
5月	-14%	-11%	-0.8%	-4.9%	-3.0%	-1.2%	-2.0%	0.6%	0.9%	-1.9%	-6.1%
6月	-14%	-15%	-2.1%	-4.6%	-2.5%	-2.8%	-3.0%	-1.2%	-0.9%	-2.8%	-8.0%
7月	-16%	-17%	-3.3%	-5.3%	-2.3%	-4.7%	-3.8%	-2.6%	-2.9%	-4.1%	-9.7%
8月	-21%	-21%	-4.3%	-8.7%	-11.0%	-11.3%	-11.0%	-10.1%	-11.5%	-10.2%	-14.7%
9月	-13%	-15%	-2.8%	-7.8%	-5.5%	-9.2%	-8.2%	-8.7%	-7.5%	-7.9%	-10.6%
10月	-11%	-10%	-2.2%	-2.8%	-4.3%	-4.4%	-3.1%	-2.4%	-2.4%	-3.3%	-6.4%
11月	-10%	-10%	-1.6%	-2.7%	-5.0%	-4.1%	-4.8%	-2.8%	-3.4%	-3.5%	-6.2%
3月～11月	-15%	-15%	-2.3%	-5.1%	-3.8%	-4.6%	-4.6%	-3.5%	-3.6%	-4.3%	-8.9%

○電力需要(kWh)の変化 (前年同月比)

	東北	東京	北海道	中部	北陸	関西	中国	四国	九州	7電力計	9電力計
3月	-21%	-13%	-0.03%	-0.7%	2.9%	2.7%	2.7%	3.6%	3.1%	1.8%	-5.3%
4月	-18%	-15%	-1.1%	-3.5%	0.1%	0.1%	-1.7%	-0.6%	-1.5%	-1.4%	-7.4%
5月	-13%	-8.9%	-0.2%	-4.3%	-2.3%	-0.9%	-2.2%	0.7%	0.9%	-1.5%	-5.0%
6月	-12%	-12%	-1.0%	-3.1%	-1.4%	-1.7%	-1.9%	0.4%	0.1%	-1.6%	-6.1%
7月	-14%	-14%	-2.1%	-3.9%	-1.4%	-3.3%	-3.1%	-2.2%	-1.5%	-2.9%	-7.8%
8月	-18%	-17%	-3.6%	-6.7%	-9.0%	-9.2%	-8.9%	-8.3%	-9.2%	-8.2%	-12.2%
9月	-12%	-12%	-2.0%	-5.9%	-4.6%	-7.7%	-6.9%	-6.9%	-6.0%	-6.3%	-8.8%
10月	-10%	-9%	-1.1%	-1.3%	-2.8%	-3.5%	-2.7%	-1.9%	-1.8%	-2.3%	-5.3%
11月	-9%	-9%	-0.8%	-2.4%	-4.9%	-4.1%	-4.3%	-2.8%	-2.9%	-3.3%	-5.6%
3月～11月	-15%	-13%	-1.5%	-4.1%	-2.4%	-3.3%	-3.4%	-2.3%	-2.5%	-3.2%	-7.7%

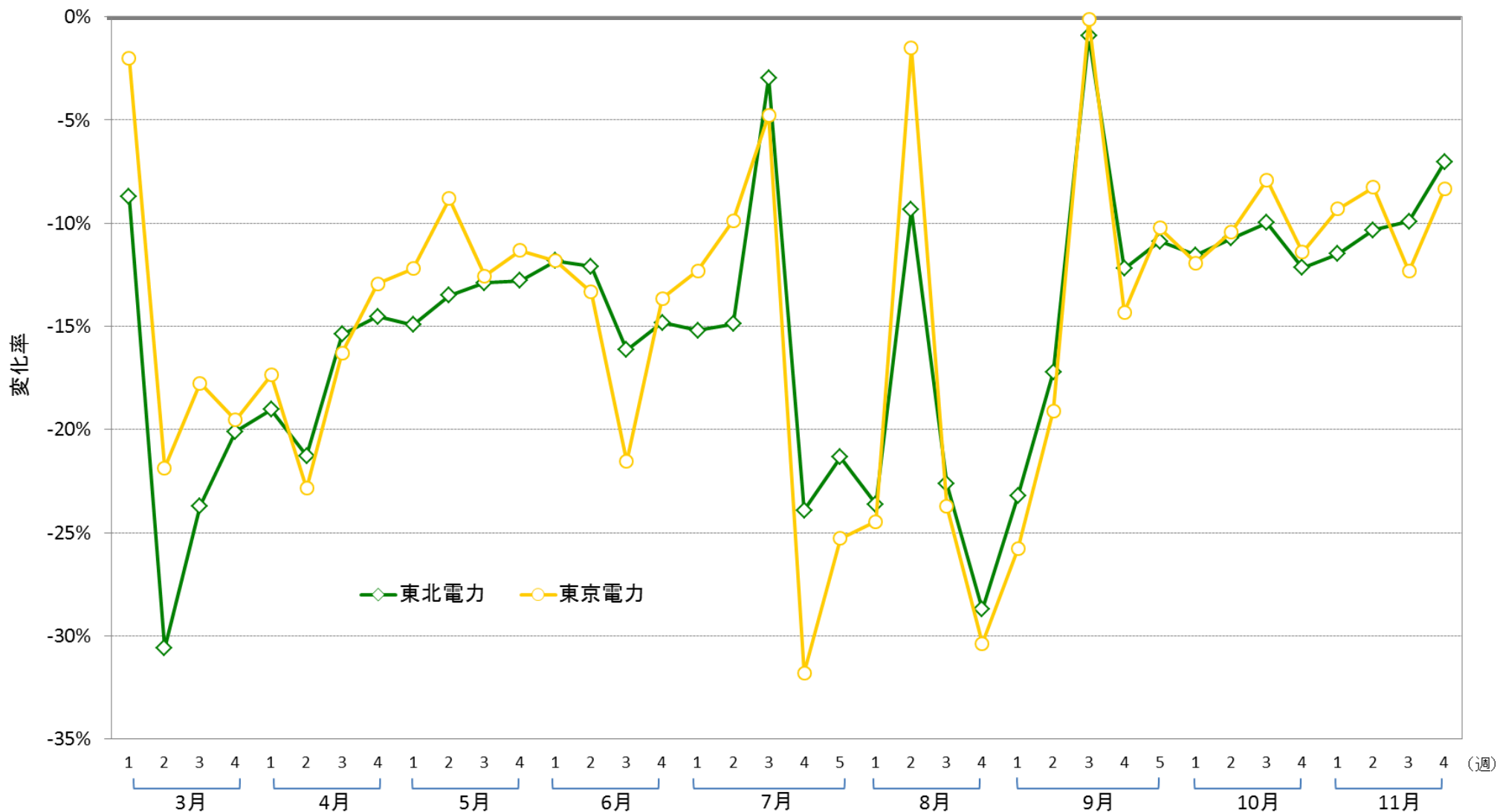
東北電力・東京電力のピーク電力の変化

- 東北電力・東京電力管内では、前年実績と比較してピーク電力が10月以降も大幅な減少が継続しているものの、8・9月と比べると減少幅が小さくなっている。



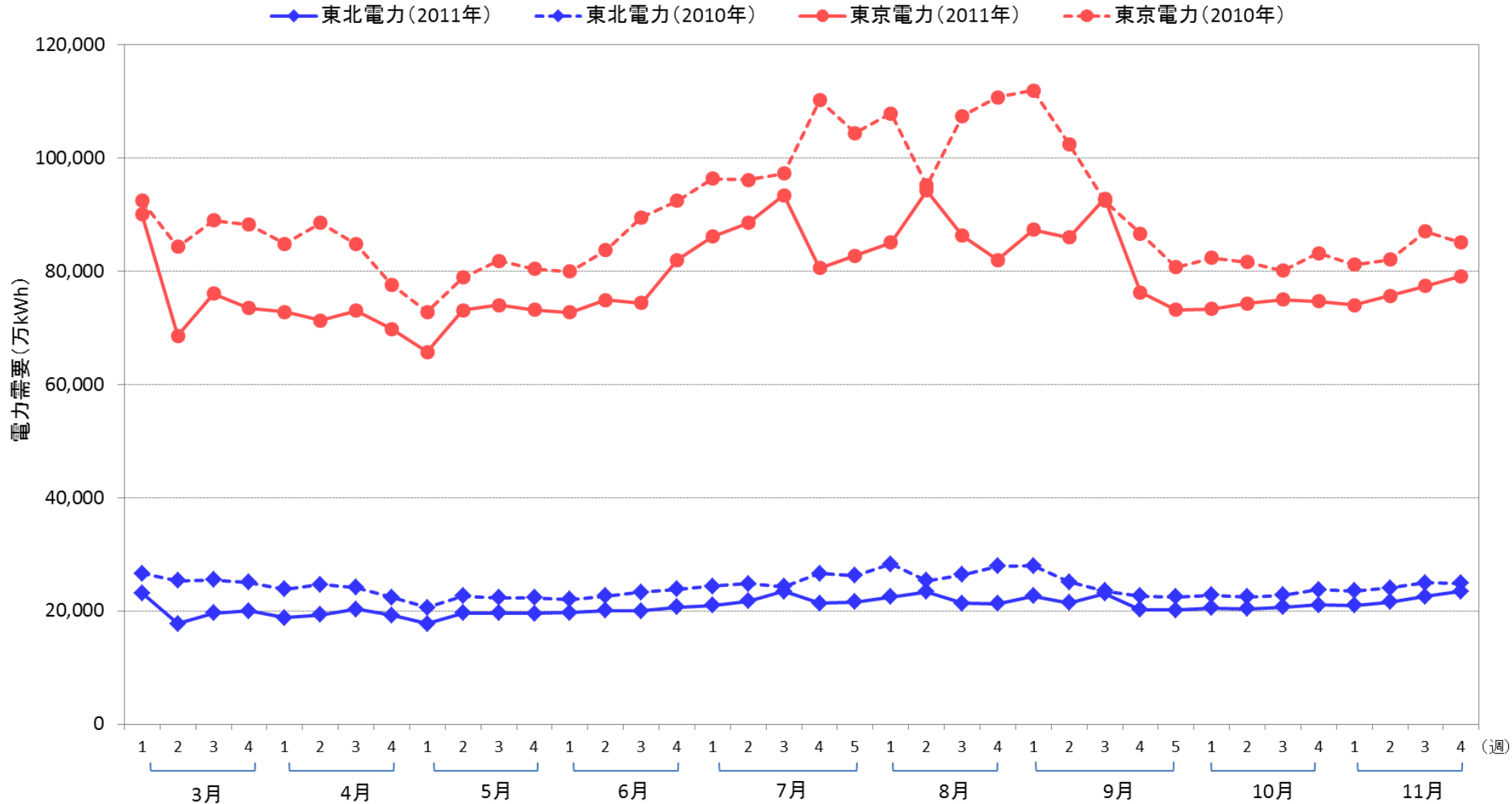
東北電力・東京電力のピーク電力の変化

- 東北電力・東京電力管内では、前年実績と比較してピーク電力が10月以降も大幅な減少が継続しているものの、8・9月と比べると減少幅が小さくなっている。



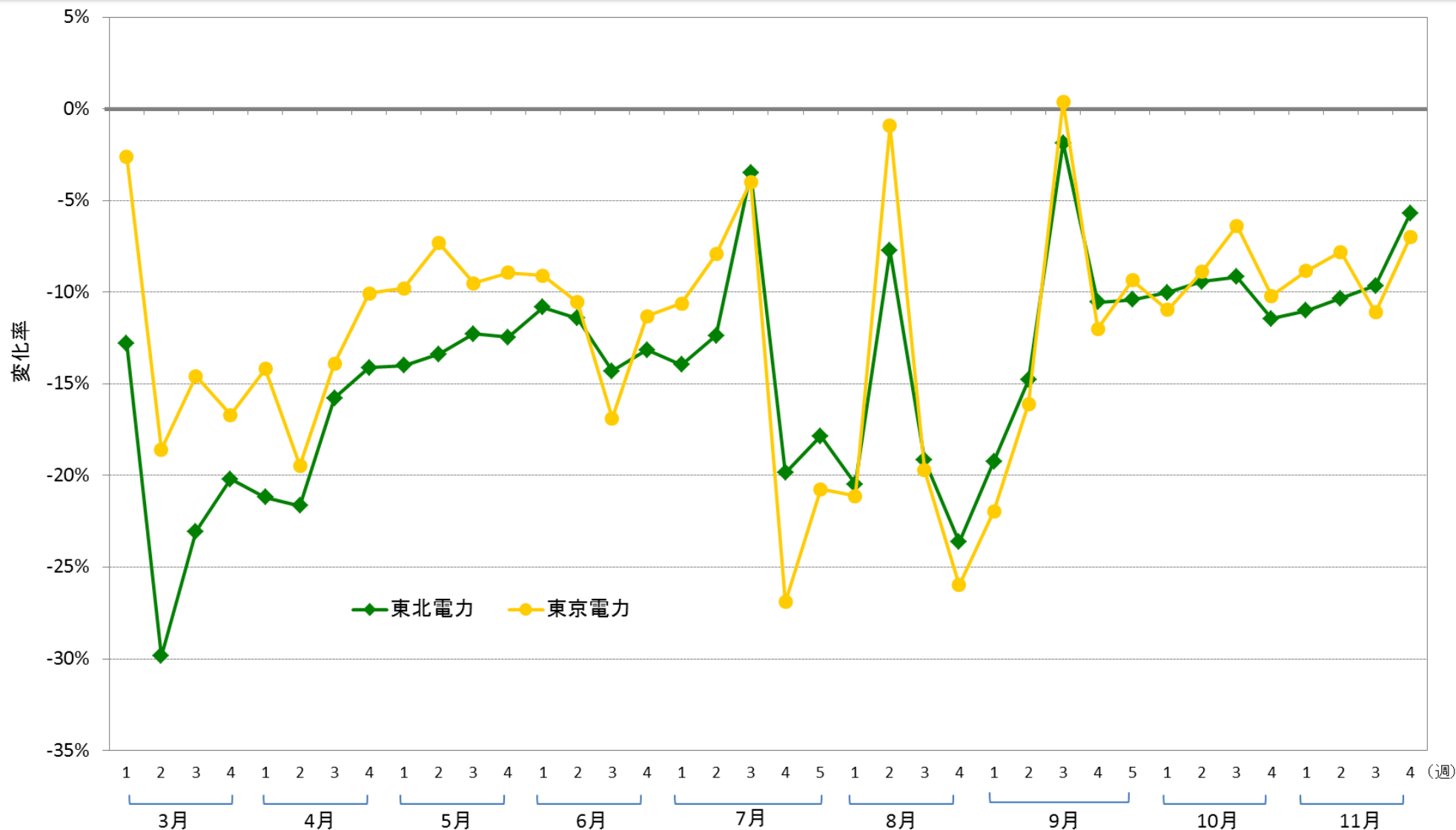
東北電力・東京電力の電力需要の変化

- 東北電力・東京電力管内では、前年実績と比較して電力需要量が10月以降も大幅な減少が継続しているものの、8・9月と比べると減少幅が小さくなっている。



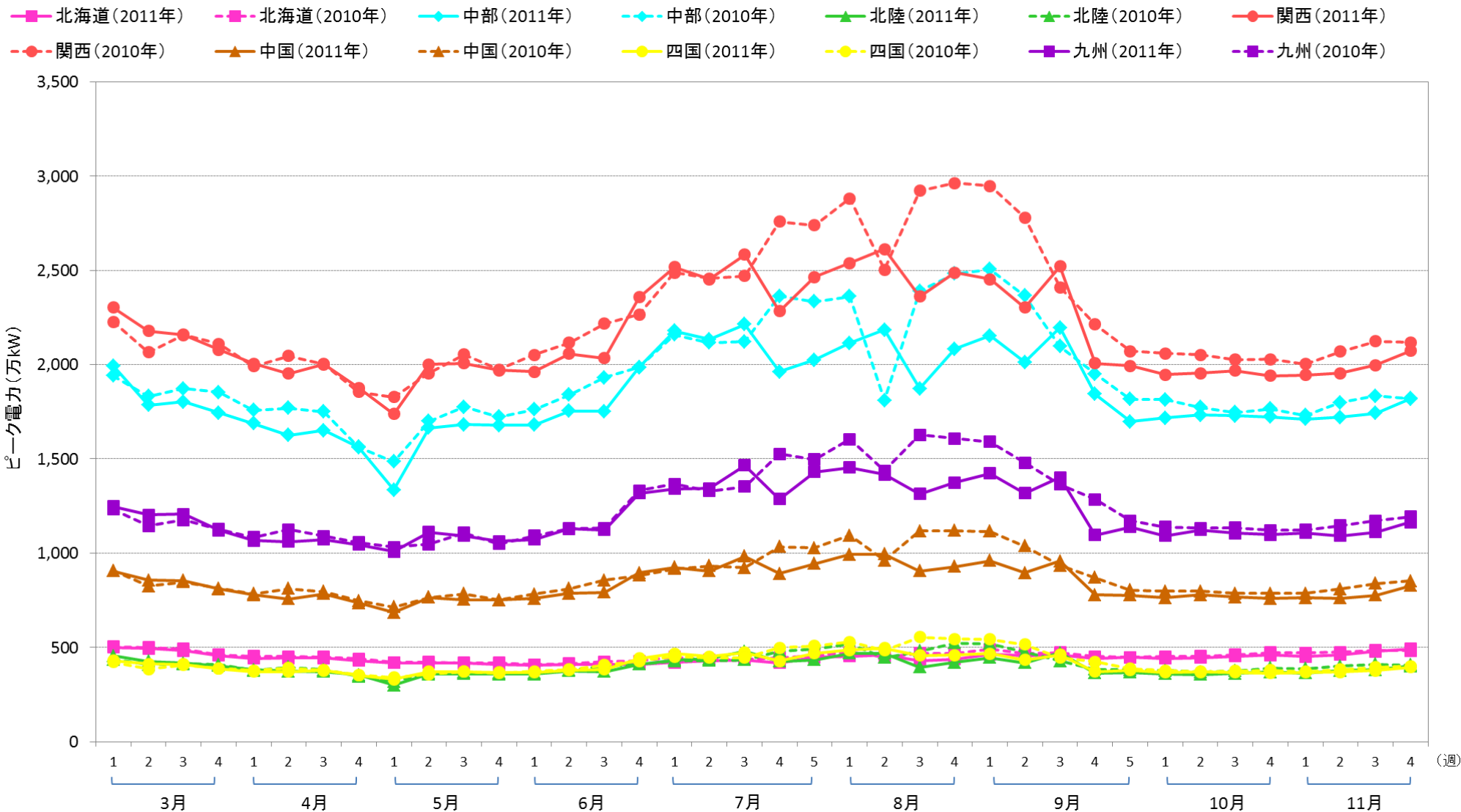
東北電力・東京電力の電力需要の変化

- 東北電力・東京電力管内では、前年実績と比較して電力需要量が10月以降も大幅な減少が継続しているものの、8・9月と比べると減少幅が小さくなっている。



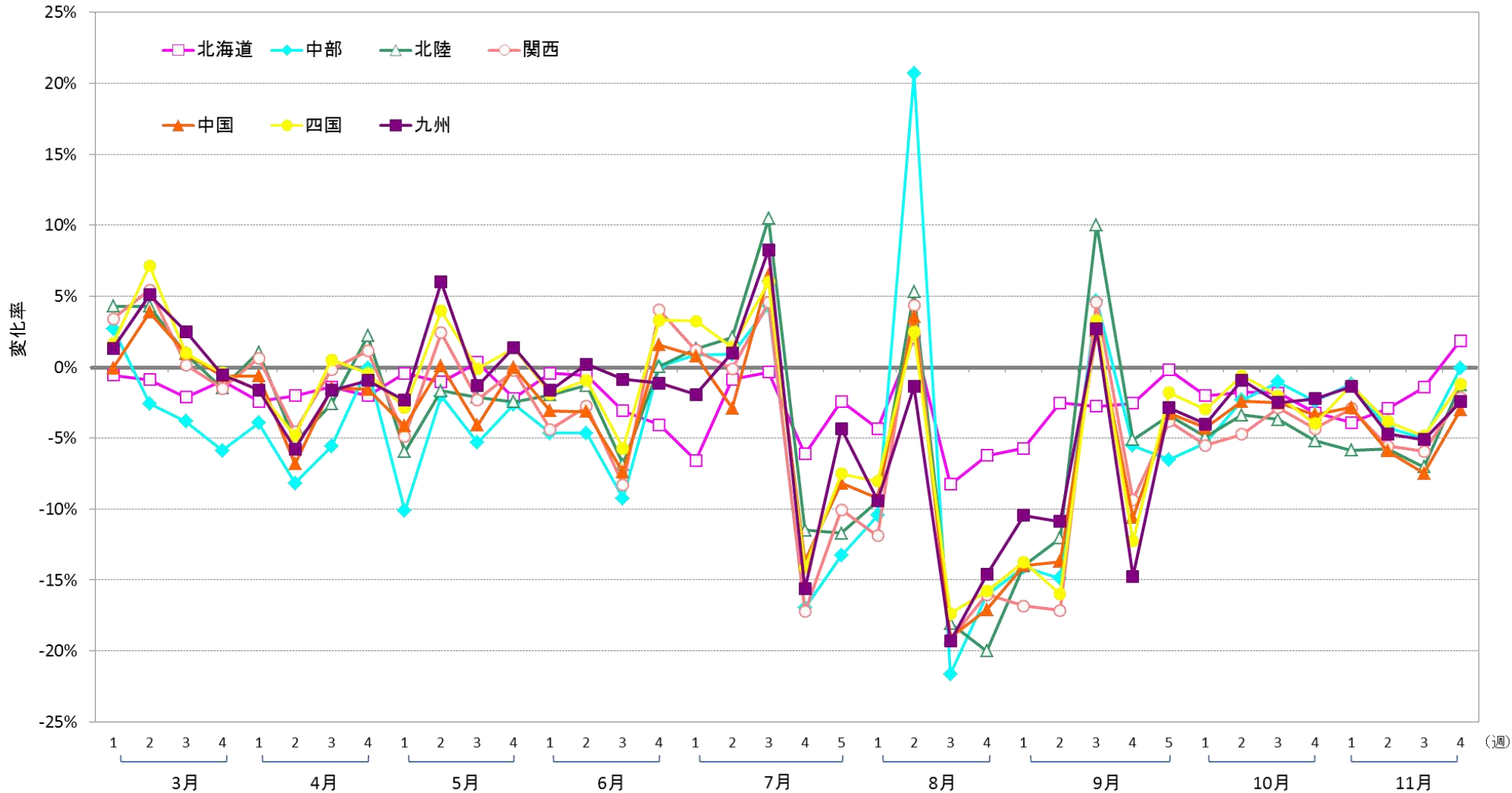
その他7電力会社のピーク電力の変化

- 他の7電力会社管内では、ピーク電力が前年実績と比較して10月以降は減少幅が小さくなっているものの、夏以前と比較すると減少幅が大きい。



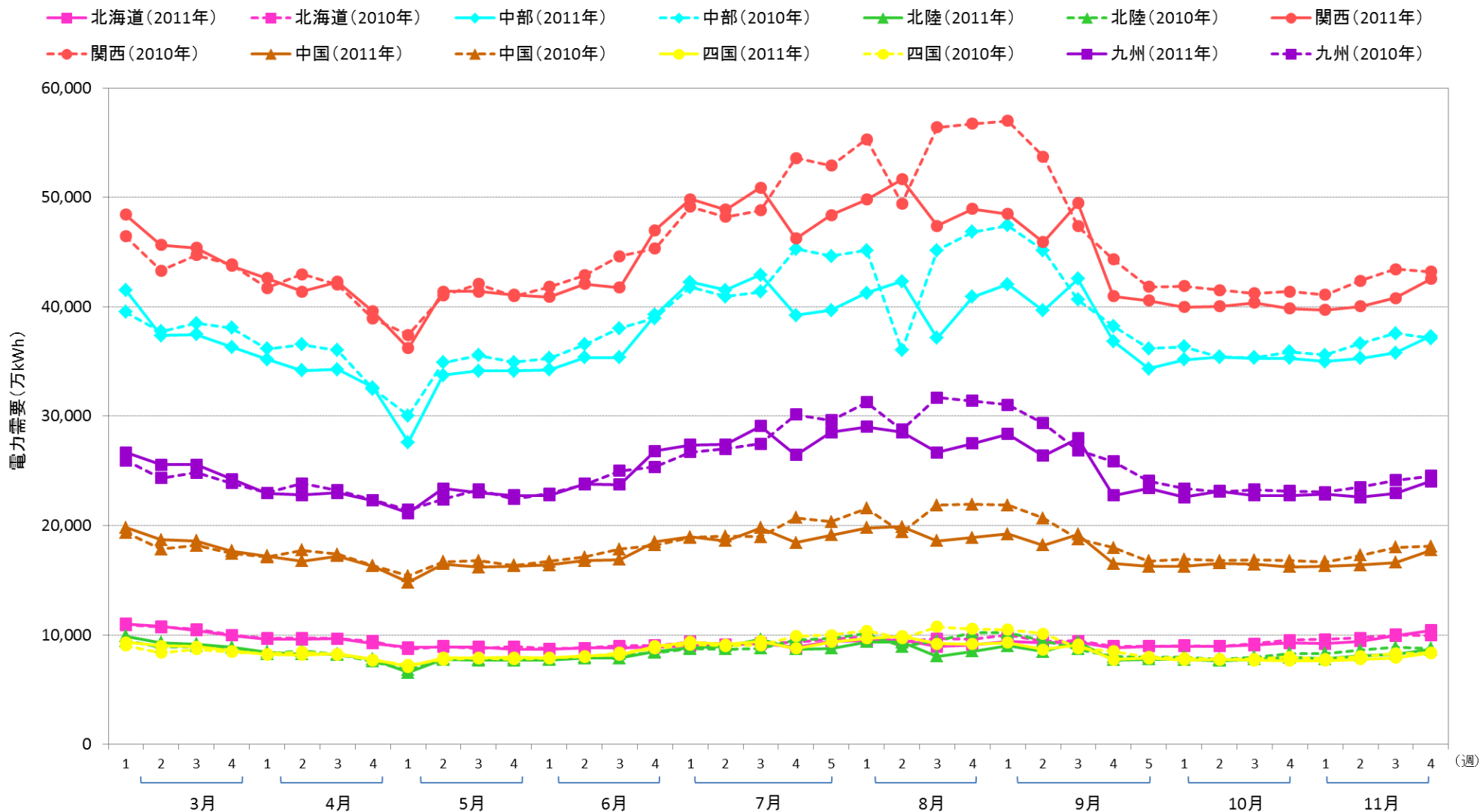
その他7電力会社のピーク電力の変化

- 他の7電力会社管内では、ピーク電力が前年実績と比較して10月以降は減少幅が小さくなっているものの、夏以前と比較すると減少幅が大きい。



その他7電力会社の電力需要の変化

- 他の7電力会社管内では、電力需要量が前年実績と比較して10月以降は減少幅が小さくなっているものの、夏以前と比較すると減少幅が大きい。



その他7電力会社の電力需要の変化

- 他の7電力会社管内では、電力需要量が前年実績と比較して10月以降は減少幅が小さくなっているものの、夏以前と比較すると減少幅が大きい。

