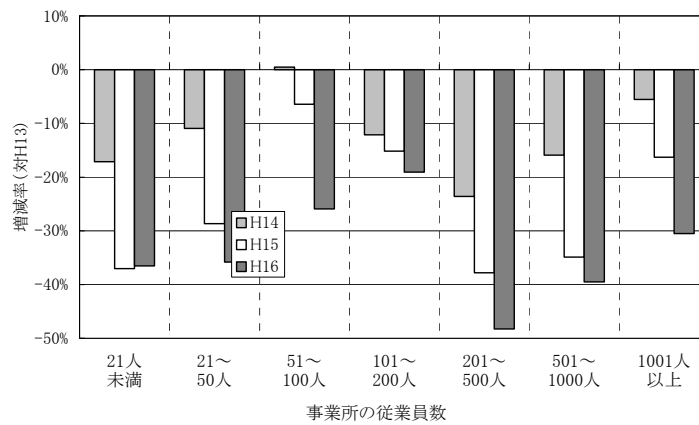


ウ) 化学工業

付表 5-18 従業員規模別のPRTR届出排出量

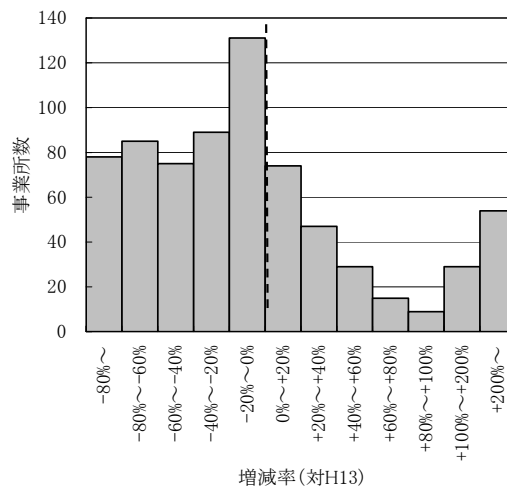
事業所の従業員数	届出事業所数	排出量(全媒体)(t/年)				増減率(対H13)		
		H13	H14	H15	H16	H14	H15	H16
21人未満	119	138	115	87	88	-17%	-37%	-37%
21～50人	290	1,537	1,369	1,097	987	-11%	-29%	-36%
51～100人	179	2,452	2,463	2,294	1,817	0%	-6%	-26%
101～200人	137	2,984	2,621	2,531	2,415	-12%	-15%	-19%
201～500人	107	6,598	5,041	4,103	3,413	-24%	-38%	-48%
501～1000人	29	2,438	2,050	1,587	1,474	-16%	-35%	-40%
1001人以上	11	2,479	2,341	2,074	1,722	-6%	-16%	-31%
合計	872	18,626	16,000	13,773	11,917	-14%	-26%	-36%

注:「増減率」は平成13年度排出量に対する年度別排出量の増減率を示す。



注:「増減率」は平成13年度排出量に対する年度別排出量の増減率を示す。

付図 5-12 従業員規模別の増減率



注:「増減率」は平成13年度排出量に対する平成16年度排出量の増減率を示す。

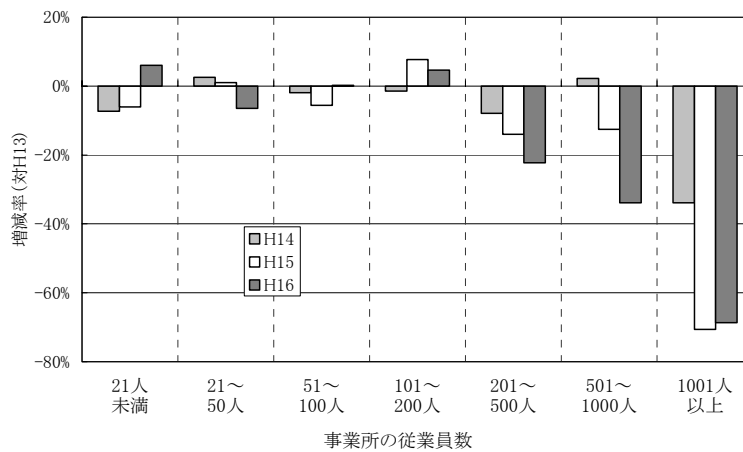
付図 5-13 個別事業所における増減率の分布

エ)プラスチック製品製造業

付表 5-19 従業員規模別のPRTR届出排出量

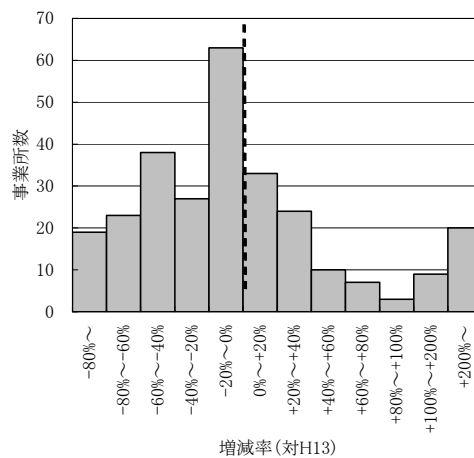
事業所の従業員数	届出事業所数	排出量(全媒体)(t/年)				増減率(対H13)		
		H13	H14	H15	H16	H14	H15	H16
21人未満	23	794	736	746	842	-7%	-6%	6%
21~50人	95	1,801	1,847	1,820	1,684	3%	1%	-6%
51~100人	84	2,789	2,735	2,633	2,795	-2%	-6%	0%
101~200人	74	3,975	3,916	4,282	4,160	-1%	8%	5%
201~500人	58	2,769	2,550	2,381	2,152	-8%	-14%	-22%
501~1000人	15	4,295	4,390	3,755	2,839	2%	-13%	-34%
1001人以上	2	1,830	1,210	538	574	-34%	-71%	-69%
合計	351	18,253	17,385	16,155	15,046	-5%	-11%	-18%

注:「増減率」は平成13年度排出量に対する年度別排出量の増減率を示す。



注:「増減率」は平成13年度排出量に対する年度別排出量の増減率を示す。

付図 5-14 従業員規模別の増減率



注:「増減率」は平成13年度排出量に対する平成16年度排出量の増減率を示す。

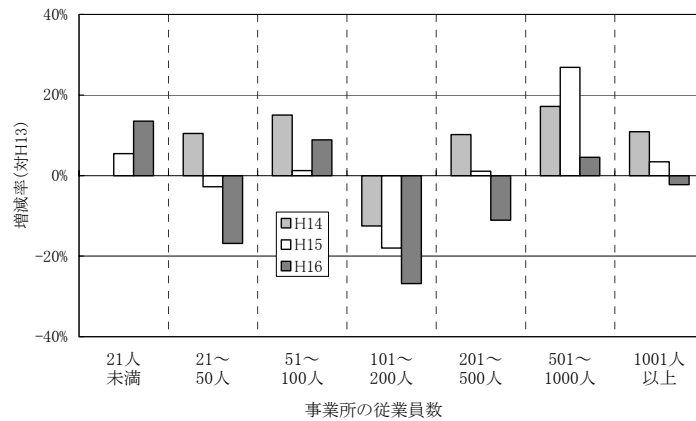
付図 5-15 個別事業所における増減率の分布

オ)ゴム製品製造業

付表 5-20 従業員規模別の PRTR 届出排出量

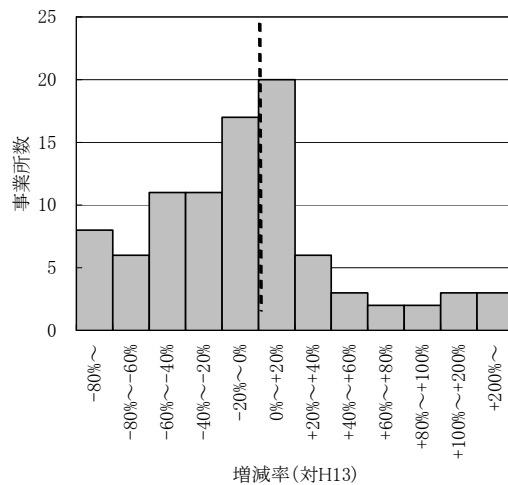
事業所の従業員数	届出事業所数	排出量(全媒体)(t/年)				増減率(対H13)		
		H13	H14	H15	H16	H14	H15	H16
21人未満	1	3.7	3.7	3.9	4.2	0%	5%	14%
21～50人	15	154	170	150	128	10%	-3%	-17%
51～100人	22	559	643	566	609	15%	1%	9%
101～200人	25	834	730	684	610	-12%	-18%	-27%
201～500人	30	3,240	3,570	3,274	2,881	10%	1%	-11%
501～1000人	14	1,941	2,274	2,463	2,029	17%	27%	5%
1001人以上	9	847	939	876	828	11%	3%	-2%
合計	116	7,579	8,330	8,017	7,089	10%	6%	-6%

注:「増減率」は平成13年度排出量に対する年度別排出量の増減率を示す。



注:「増減率」は平成13年度排出量に対する年度別排出量の増減率を示す。

付図 5-16 従業員規模別の増減率



注:「増減率」は平成13年度排出量に対する平成16年度排出量の増減率を示す。

付図 5-17 個別事業所における増減率の分布

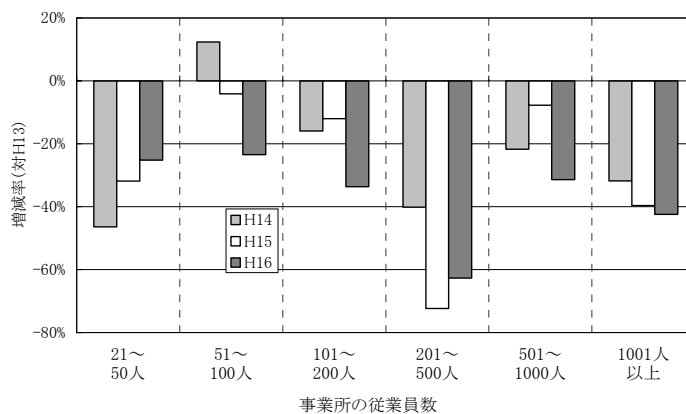
カ) 鉄鋼業

付表 5-21 従業員規模別の PRTR 届出排出量

事業所の従業員数	届出事業所数	排出量(全媒体)(t/年)				増減率(対 H13)		
		H13	H14	H15	H16	H14	H15	H16
21 人未満	-	-	-	-	-	-	-	-
21~50 人	18	4	2	3	3	-46%	-32%	-25%
51~100 人	24	376	422	360	288	12%	-4%	-23%
101~200 人	41	504	424	444	334	-16%	-12%	-34%
201~500 人	24	2,373	1,421	656	886	-40%	-72%	-63%
501~1000 人	13	1,349	1,055	1,244	925	-22%	-8%	-31%
1001 人以上	11	1,129	770	681	650	-32%	-40%	-42%
合計	131	5,734	4,094	3,387	3,086	-29%	-41%	-46%

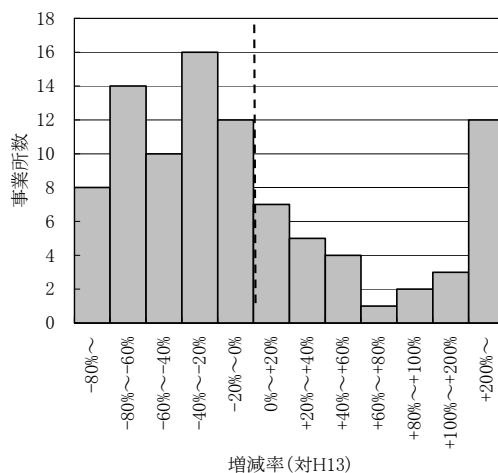
注1:「-」は4年間継続して届出をした事業所がないことを示す。

注2:「増減率」は平成 13 年度排出量に対する年度別排出量の増減率を示す。



注:「増減率」は平成 13 年度排出量に対する年度別排出量の増減率を示す。

付図 5-18 従業員規模別の増減率



注:「増減率」は平成 13 年度排出量に対する平成 16 年度排出量の増減率を示す。

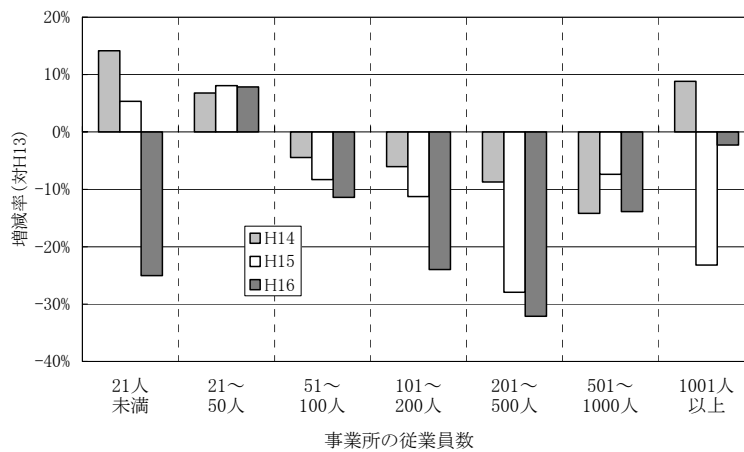
付図 5-19 個別事業所における増減率の分布

キ) 金属製品製造業

付表 5-22 従業員規模別の PRTR 届出排出量

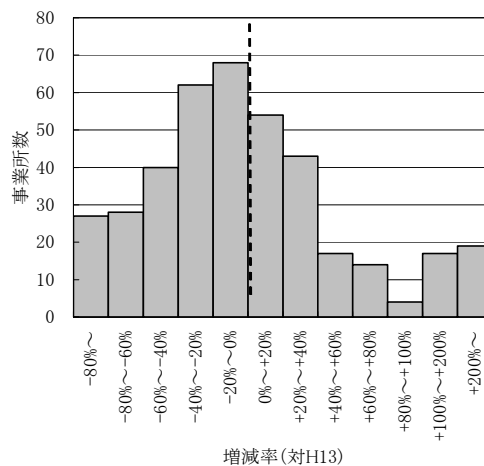
事業所の従業員数	届出事業所数	排出量(全媒体)(t/年)				増減率(対H13)		
		H13	H14	H15	H16	H14	H15	H16
21人未満	23	113	129	119	84	14%	5%	-25%
21~50人	163	1,560	1,666	1,686	1,683	7%	8%	8%
51~100人	110	1,295	1,237	1,188	1,148	-4%	-8%	-11%
101~200人	116	2,783	2,616	2,470	2,115	-6%	-11%	-24%
201~500人	63	2,400	2,190	1,730	1,628	-9%	-28%	-32%
501~1000人	20	752	645	697	648	-14%	-7%	-14%
1001人以上	4	97	105	74	94	9%	-23%	-2%
合計	499	9,001	8,588	7,963	7,401	-5%	-12%	-18%

注:「増減率」は平成13年度排出量に対する年度別排出量の増減率を示す。



注:「増減率」は平成13年度排出量に対する年度別排出量の増減率を示す。

付図 5-20 従業員規模別の増減率



注:「増減率」は平成13年度排出量に対する平成16年度排出量の増減率を示す。

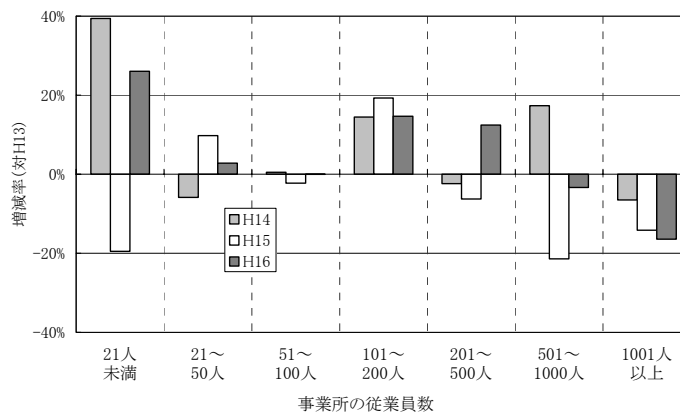
付図 5-21 個別事業所における増減率の分布

ク) 輸送用機械器具製造業

付表 5-23 従業員規模別の PRTR 届出排出量

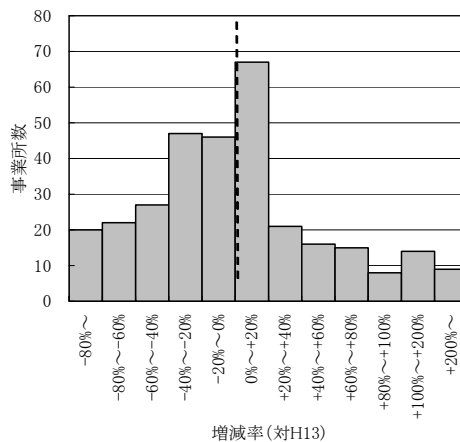
事業所の従業員数	届出事業所数	排出量(全媒体)(t/年)				増減率(対 H13)		
		H13	H14	H15	H16	H14	H15	H16
21 人未満	4	30	42	24	38	39%	-20%	26%
21～50 人	33	276	260	303	284	-6%	10%	3%
51～100 人	44	511	513	499	511	0%	-2%	0%
101～200 人	58	2,050	2,346	2,445	2,350	14%	19%	15%
201～500 人	114	5,169	5,045	4,845	5,810	-2%	-6%	12%
501～1000 人	45	2,099	2,462	1,649	2,029	17%	-21%	-3%
1001 人以上	59	16,151	15,095	13,867	13,493	-7%	-14%	-16%
合計	357	26,286	25,765	23,633	24,515	-2%	-10%	-7%

注:「増減率」は平成 13 年度排出量に対する年度別排出量の増減率を示す。



注:「増減率」は平成 13 年度排出量に対する年度別排出量の増減率を示す。

付図 5-22 従業員規模別の増減率



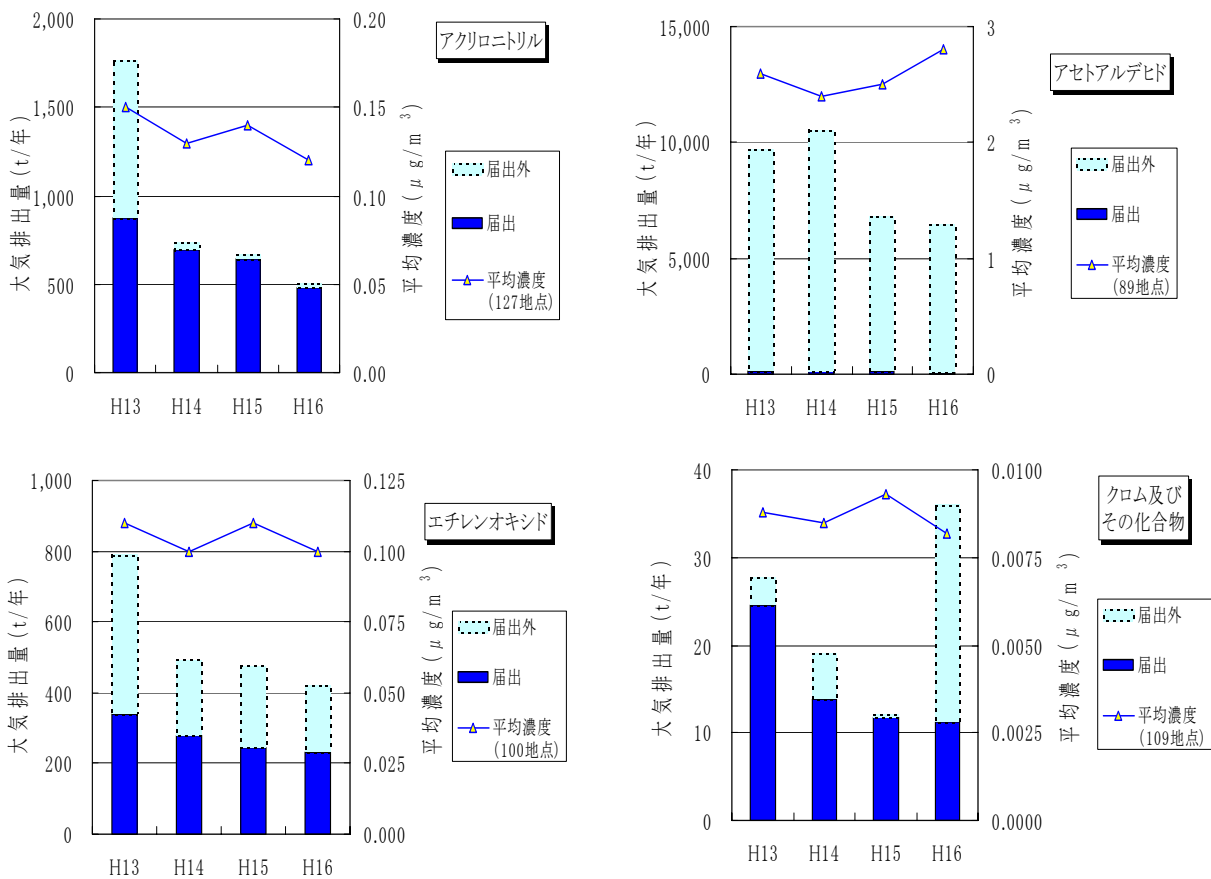
注:「増減率」は平成 13 年度排出量に対する平成 16 年度排出量の増減率を示す。

付図 5-23 個別事業所における増減率の分布

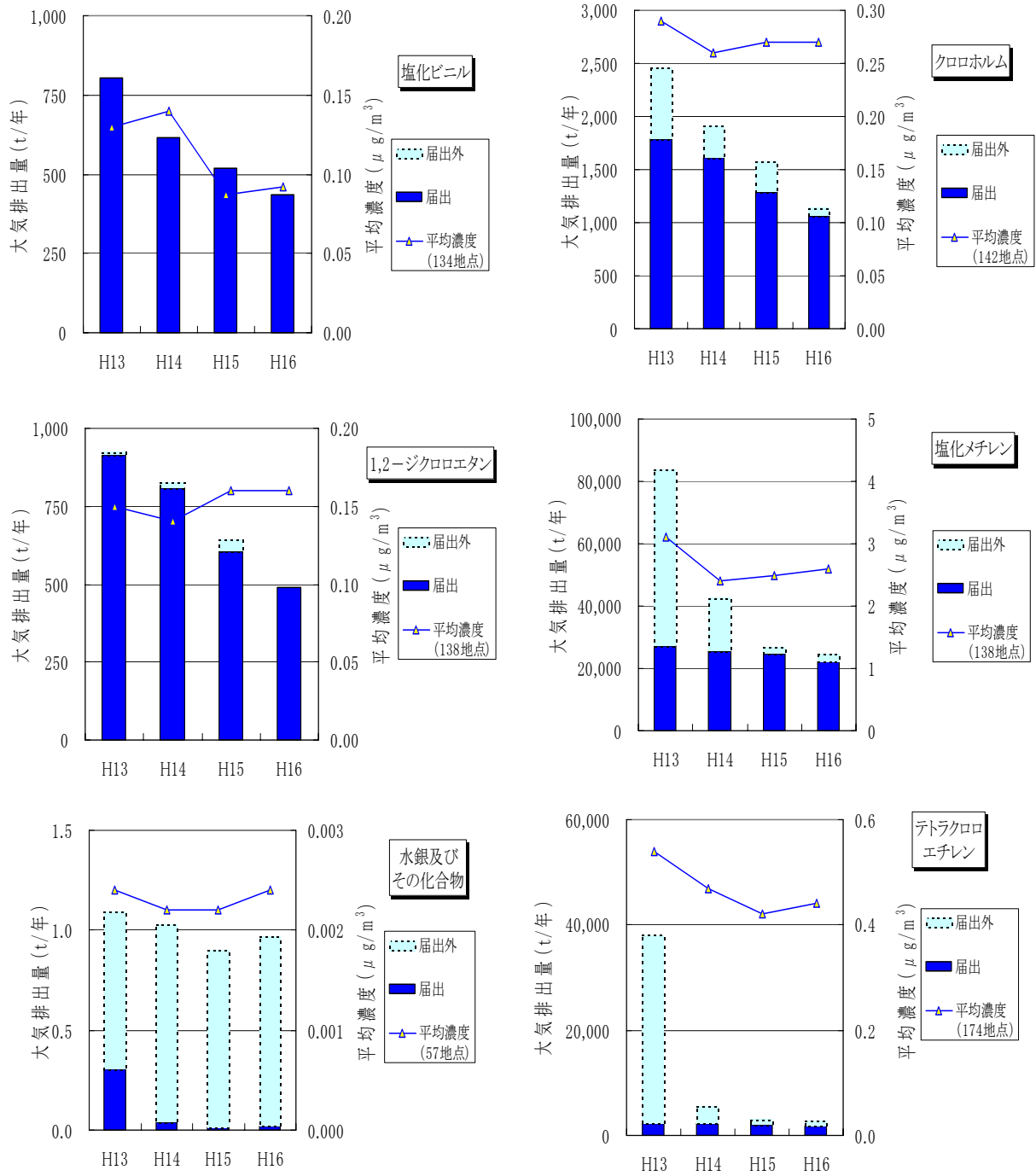
(3) PRTR データとモニタリングデータの比較

PRTR 対象物質のうち、大気モニタリングデータのある有害大気汚染物質について、以下のとおり、大気中濃度の推移と化管法における大気排出量の推移の比較を行った。

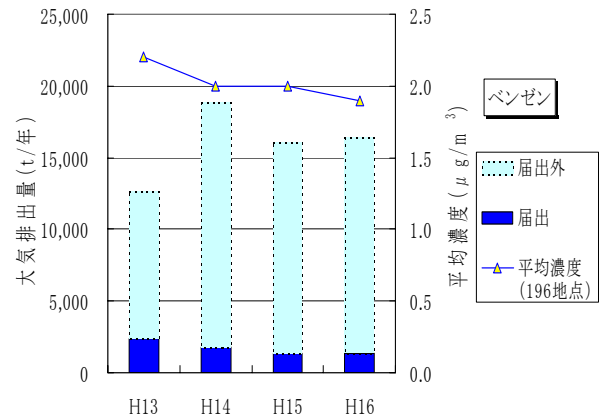
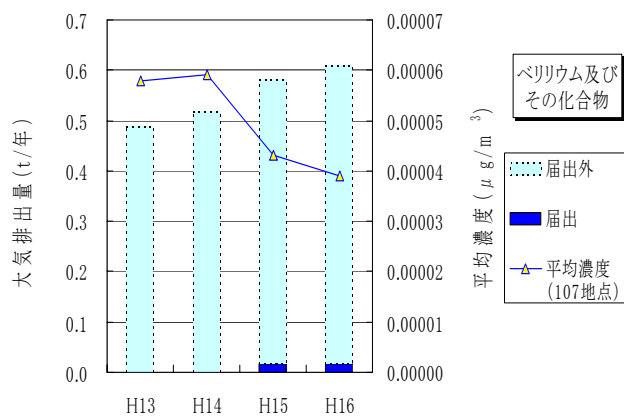
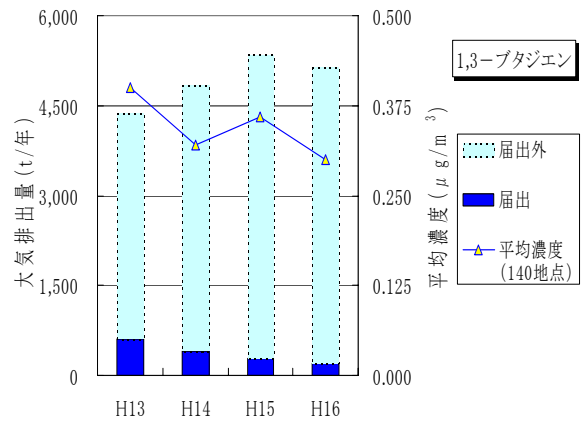
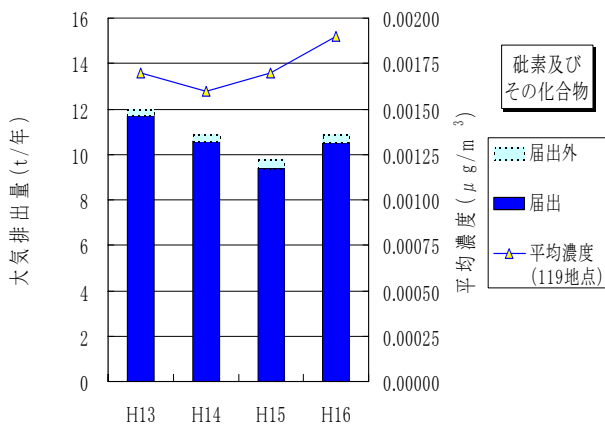
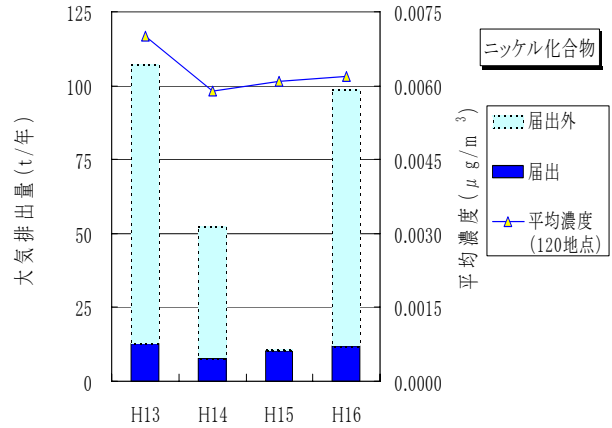
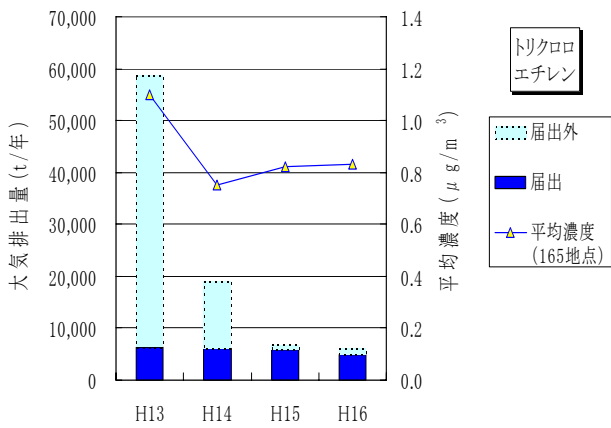
- ① 平成 13～16 年度の 4 年間、欠測なく得られた物質の全国平均濃度データ
(平成 10～16 年度に実施された「有害大気汚染物質モニタリング推進事業」より)
- ② 上記物質の大気排出量(届出された大気への排出量と、届出外排出量のうち大気への排出量の合計)



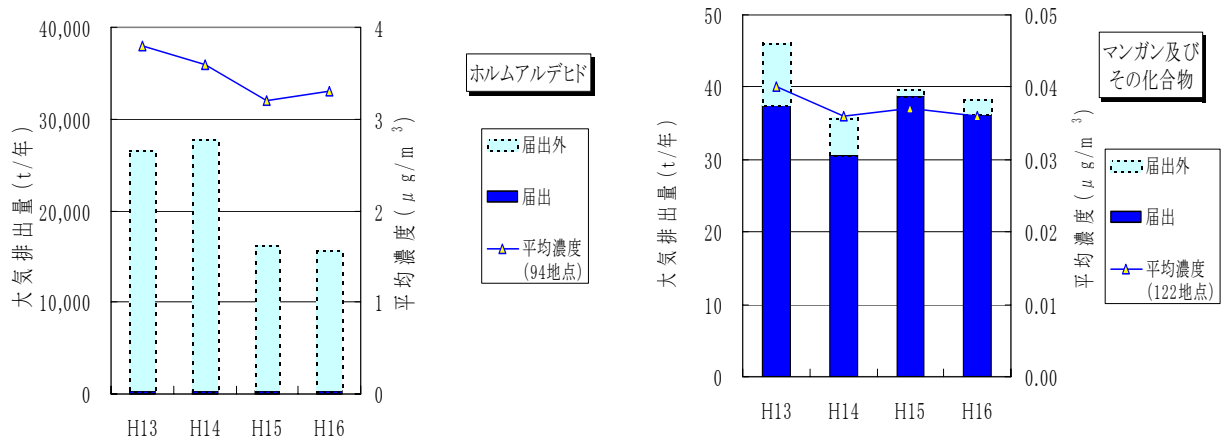
付図 5-24 有害大気汚染物質の大気中の平均濃度と PRTR における大気排出量の比較 (その 1)



付図 5-24 有害大気汚染物質の大気中の平均濃度とPRTRにおける大気排出量の比較 (その2)



付図 5-24 有害大気汚染物質の大気中の平均濃度とPRTRにおける大気排出量の比較 (その3)



付図 5-24 有害大気汚染物質の大気中の平均濃度とPRTRにおける大気排出量の比較 (その4)

注1:本資料でいう「平均濃度」とは、「有害大気汚染物質モニタリング推進事業」で、物質ごとに4年間継続して得られた測定濃度の平均値を示す。

注2:各グラフの凡例中「平均濃度」の下に、濃度を測定した地点数を示す。

注3:各物質の平成13年度排出量については、非点源の数値について、公表後の差し替えを反映したデータを用いたため、初年度に公表された値と異なっている部分がある。

注4:大気中濃度を測定する際、「ニッケル化合物」については、「ニッケル」と「ニッケル化合物」を区別していないため、本資料では、PRTRの対象化学物質として「ニッケル」及び「ニッケル化合物」の合計値を用いて比較を行った。

注5:大気中濃度を測定する際、「クロム及びその化合物」については、「クロム及び三価クロム化合物」と「六価クロム化合物」を区別していないため、本資料では、PRTRの対象化学物質として「クロム及び三価クロム化合物」及び「六価クロム化合物」の合計値を用いて比較を行った。