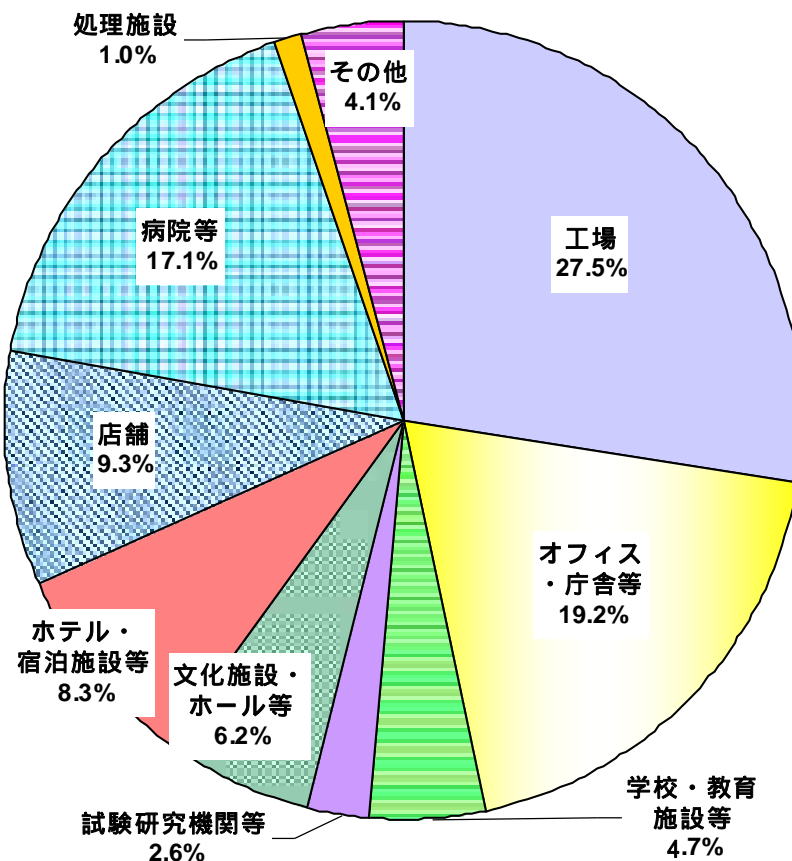
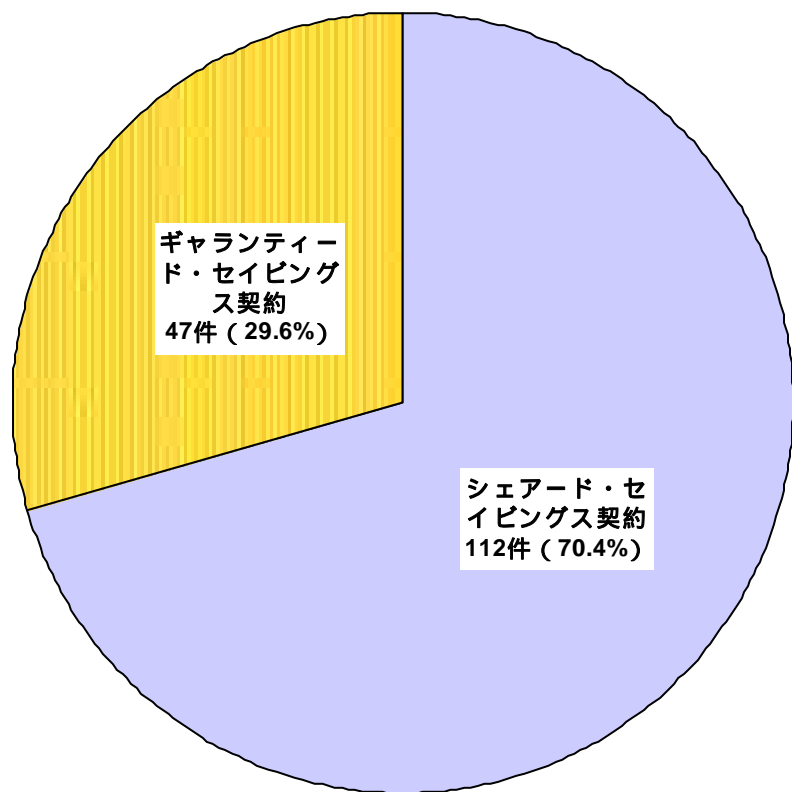


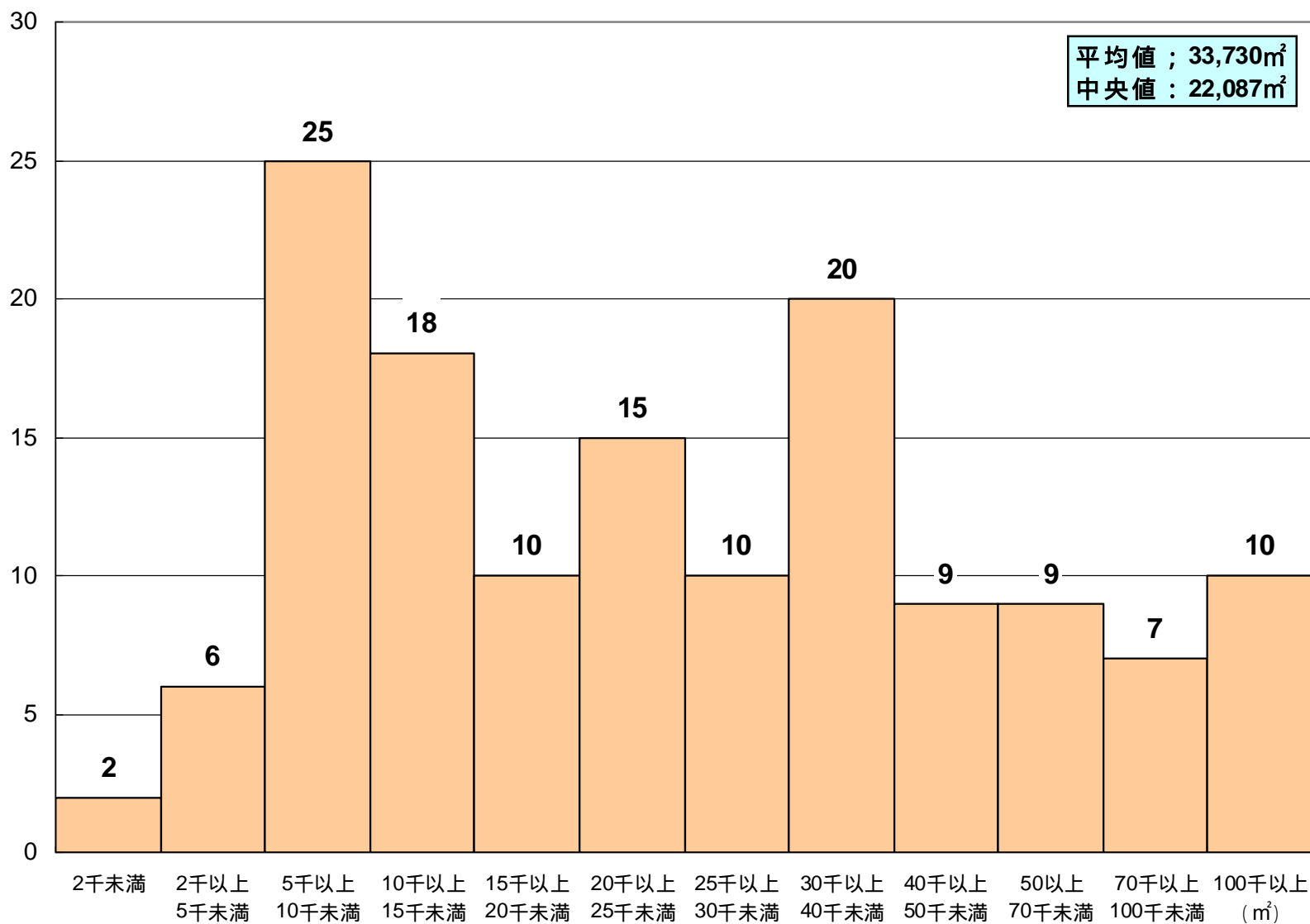
ESCO事業の導入事例の 整理・分析

本分析に使用した導入事例は、ESCO推進協議会【編著】（2008）「ESCO導入ガイド」に掲載されている事例の他、ESCO推進協議会ホームページ「ESCO事例等検索」に登録されている事例の計193事例。なお、対象項目が不明等の場合は、当該項目に係る集計から除外している。

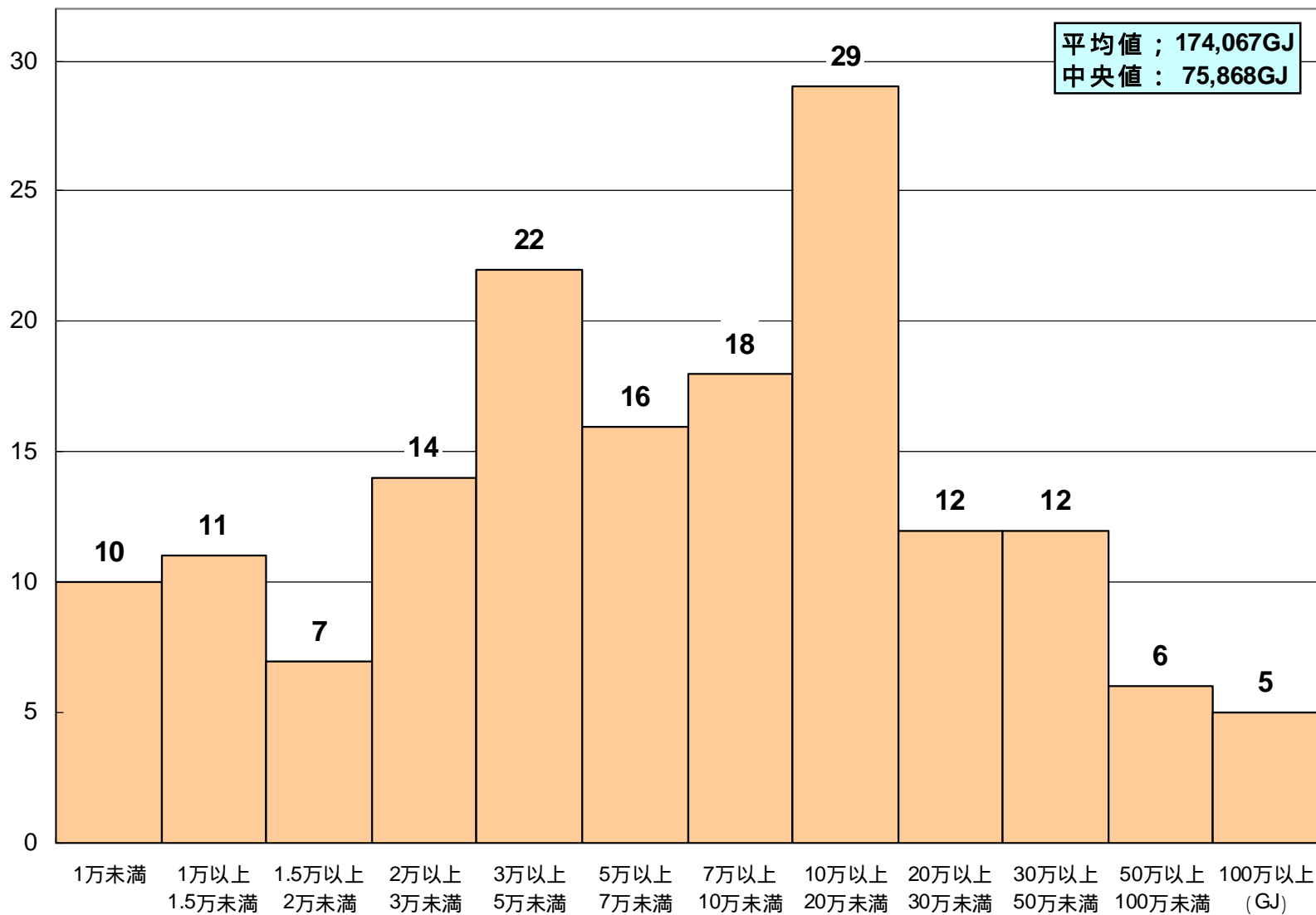
契約方式と建物分類【全事例】



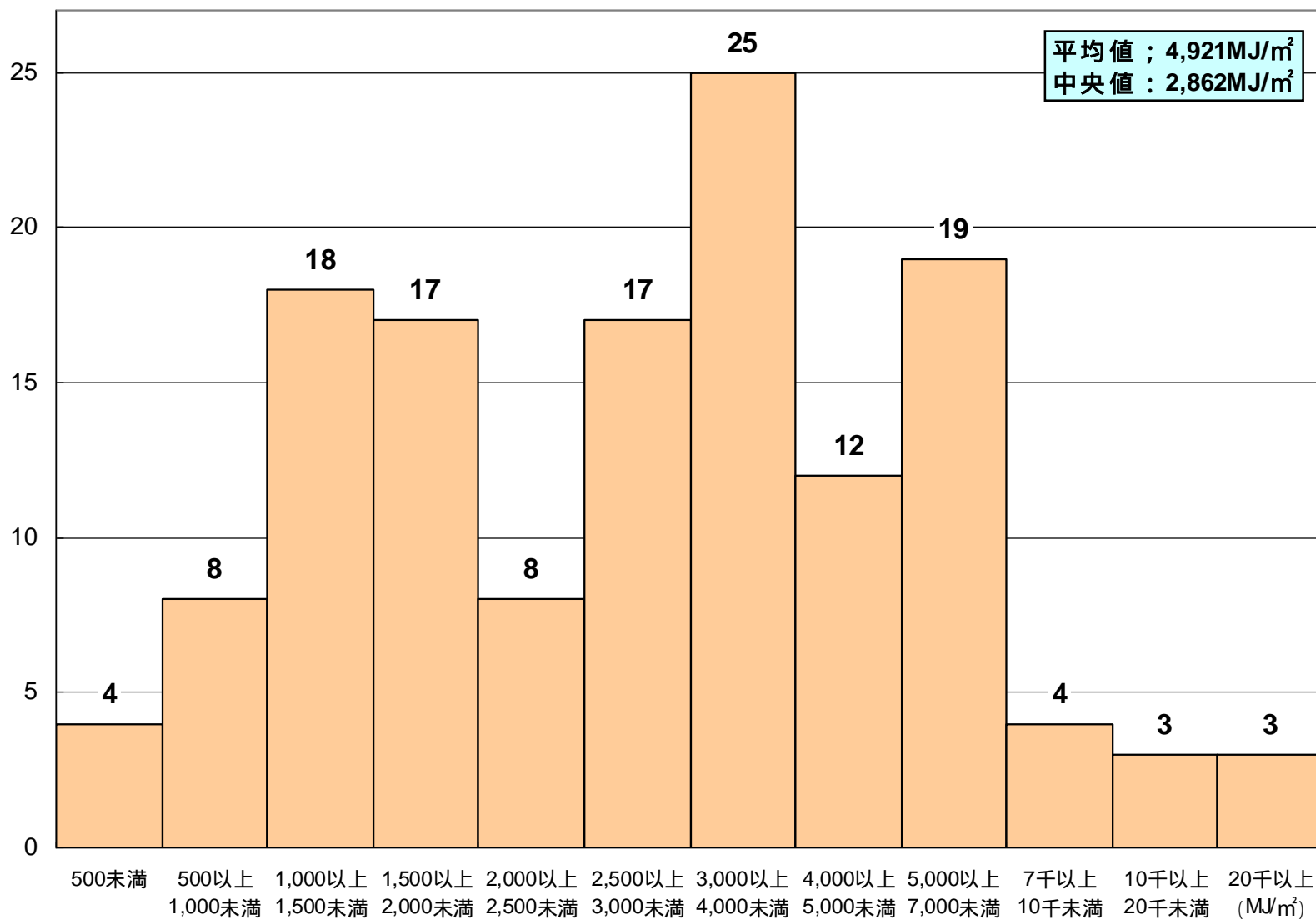
延床面積【全事例】



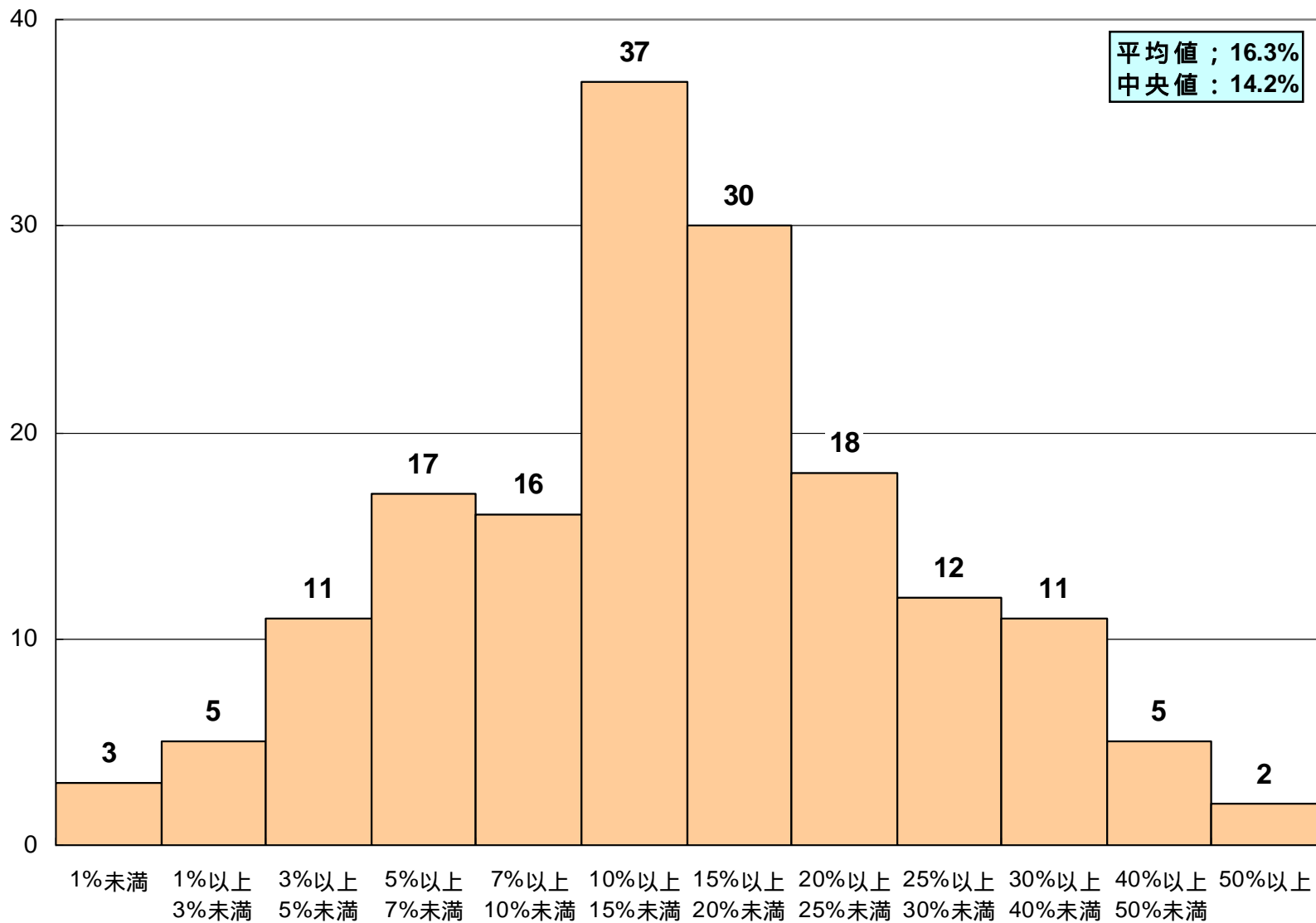
一次エネルギー消費量【全事例】



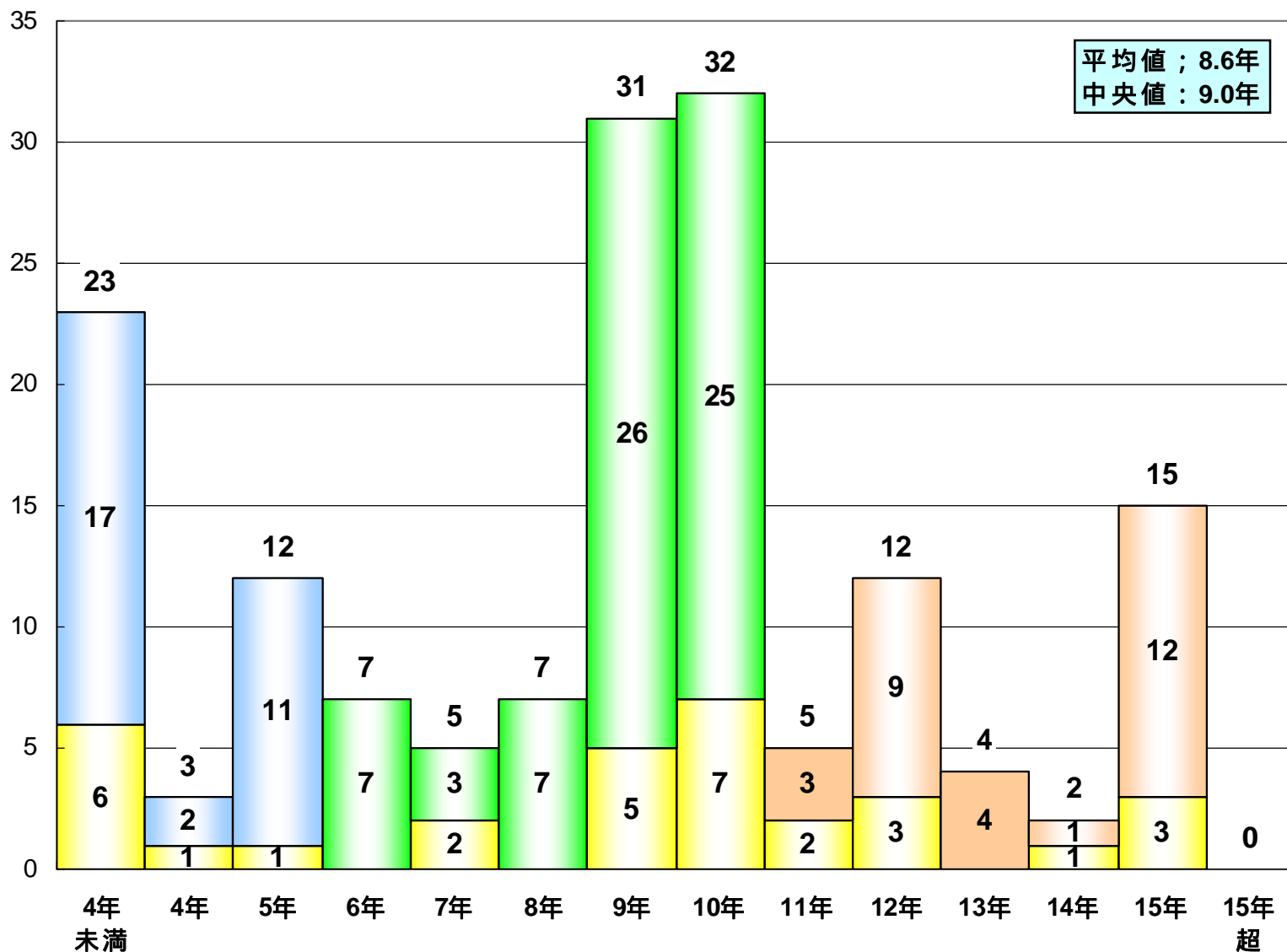
一次エネルギー消費原単位【全事例】



一次エネルギー削減率【全事例】



契約期間【全事例】



注：黄色の部分建物分類「オフィス・庁舎等」に該当

建物分類別一次エネルギー消費量【全事例】

建物分類	10千GJ未満	10千GJ以上 30千GJ未満	30千GJ以上 50千GJ未満	50千GJ以上 100千GJ未満	100千GJ以上 200千GJ未満	200千GJ以上	合計	一次エネルギー 消費量平均 (GJ)
工場	2	7	4	7	6	18	44	376,854
	4.5%	15.9%	9.1%	15.9%	13.6%	40.9%	100.0%	
	20.0%	21.9%	18.2%	20.6%	21.4%	51.4%	27.3%	
オフィス ・庁舎等	4	8	9	5	6	2	34	73,630
	11.8%	23.5%	26.5%	14.7%	17.6%	5.9%	100.0%	
	40.0%	25.0%	40.9%	14.7%	21.4%	5.7%	21.1%	
ホテル・ 宿泊施設等	0	1	1	5	4	1	12	94,313
	0.0%	8.3%	8.3%	41.7%	33.3%	8.3%	100.0%	
	0.0%	3.1%	4.5%	14.7%	14.3%	2.9%	7.5%	
店舗	0	1	1	3	2	6	13	169,421
	0.0%	7.7%	7.7%	23.1%	15.4%	46.2%	100.0%	
	0.0%	3.1%	4.5%	8.8%	7.1%	17.1%	8.1%	
病院等	2	1	2	9	9	5	28	130,033
	7.1%	3.6%	7.1%	32.1%	32.1%	17.9%	100.0%	
	20.0%	3.1%	9.1%	26.5%	32.1%	14.3%	17.4%	
その他	2	14	5	5	1	3	30	65,485
	6.7%	46.7%	16.7%	16.7%	3.3%	10.0%	100.0%	
	20.0%	43.8%	22.7%	14.7%	3.6%	8.6%	18.6%	
合計	10	32	22	34	28	35	161	174,153
	6.2%	19.9%	13.7%	21.1%	17.4%	21.7%	100.0%	
	100.0%	100.0%	100.0%	100.0%	100.0%	100.0%	100.0%	

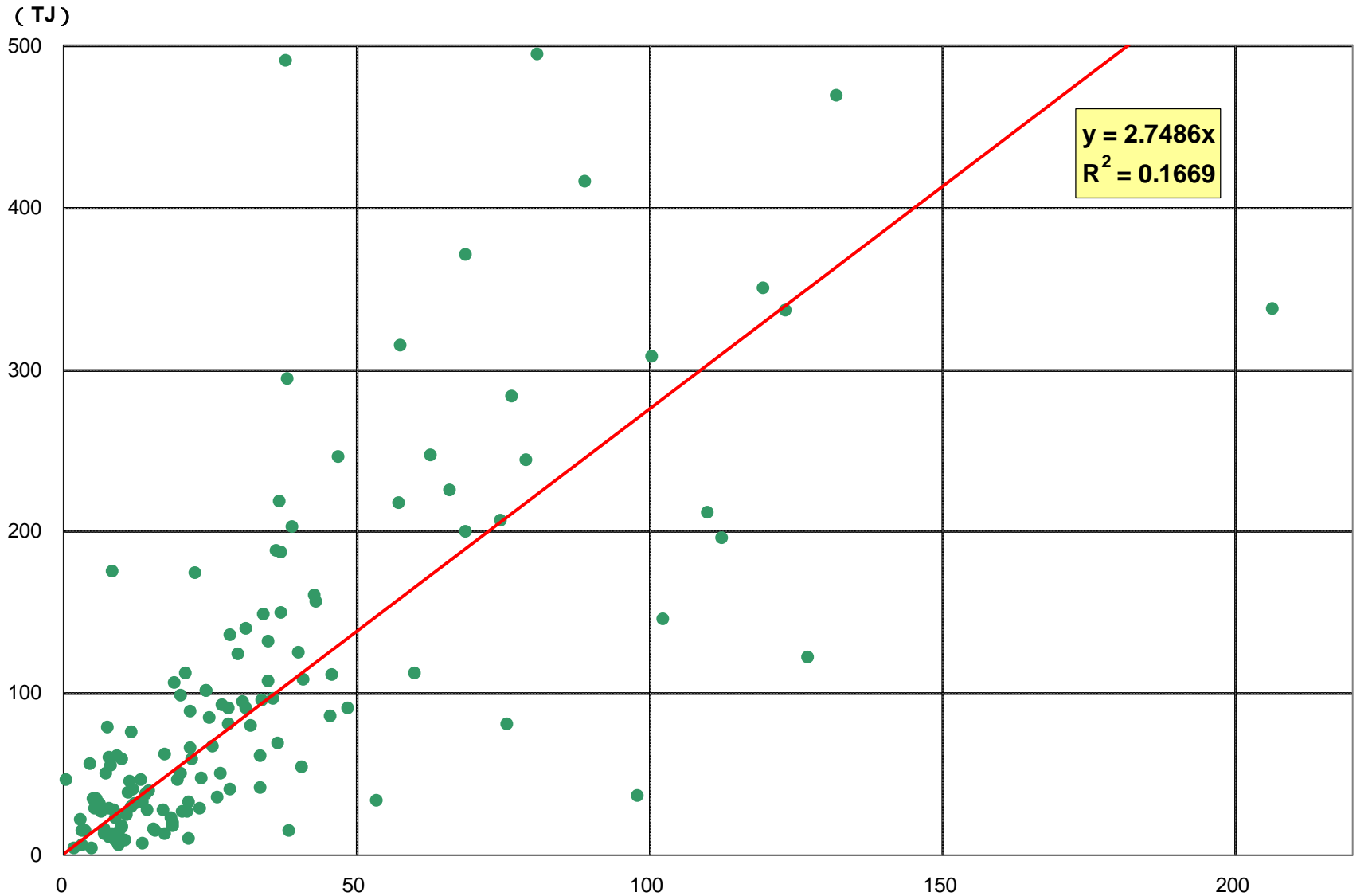
注：建物分類が不明又は一次エネルギー消費量が不明を除く

建物分類別一次エネルギー消費原単位【全事例】

建物分類	1,000未満 (MJ/m ²)	1,000以上 1,500未満 (MJ/m ²)	1,500以上 2,000未満 (MJ/m ²)	2,000以上 3,000未満 (MJ/m ²)	3,000以上 5,000未満 (MJ/m ²)	5,000以上 (MJ/m ²)	合 計	工料等-消費 原単位平均 (MJ/m ²)
工 場	1	2	1	0	6	13	23	15,086
	4.3%	8.7%	4.3%	0.0%	26.1%	56.5%	100.0%	
	8.3%	11.1%	5.9%	0.0%	16.2%	44.8%	16.7%	
オフィス ・ 庁舎等	4	9	6	7	4	4	34	2,393
	11.8%	26.5%	17.6%	20.6%	11.8%	11.8%	100.0%	
	33.3%	50.0%	35.3%	28.0%	10.8%	13.8%	24.6%	
ホテル・ 宿泊施設等	0	0	0	2	6	3	11	4,369
	0.0%	0.0%	0.0%	18.2%	54.5%	27.3%	100.0%	
	0.0%	0.0%	0.0%	8.0%	16.2%	10.3%	8.0%	
店 舗	2	0	0	3	6	2	13	3,164
	15.4%	0.0%	0.0%	23.1%	46.2%	15.4%	100.0%	
	16.7%	0.0%	0.0%	12.0%	16.2%	6.9%	9.4%	
病 院 等	1	0	2	9	12	3	27	3,197
	3.7%	0.0%	7.4%	33.3%	44.4%	11.1%	100.0%	
	8.3%	0.0%	11.8%	36.0%	32.4%	10.3%	19.6%	
そ の 他	4	7	8	4	3	4	30	2,508
	13.3%	23.3%	26.7%	13.3%	10.0%	13.3%	100.0%	
	33.3%	38.9%	47.1%	16.0%	8.1%	13.8%	21.7%	
合 計	12	18	17	25	37	29	138	4,921
	8.7%	13.0%	12.3%	18.1%	26.8%	21.0%	100.0%	
	100.0%	100.0%	100.0%	100.0%	100.0%	100.0%	100.0%	

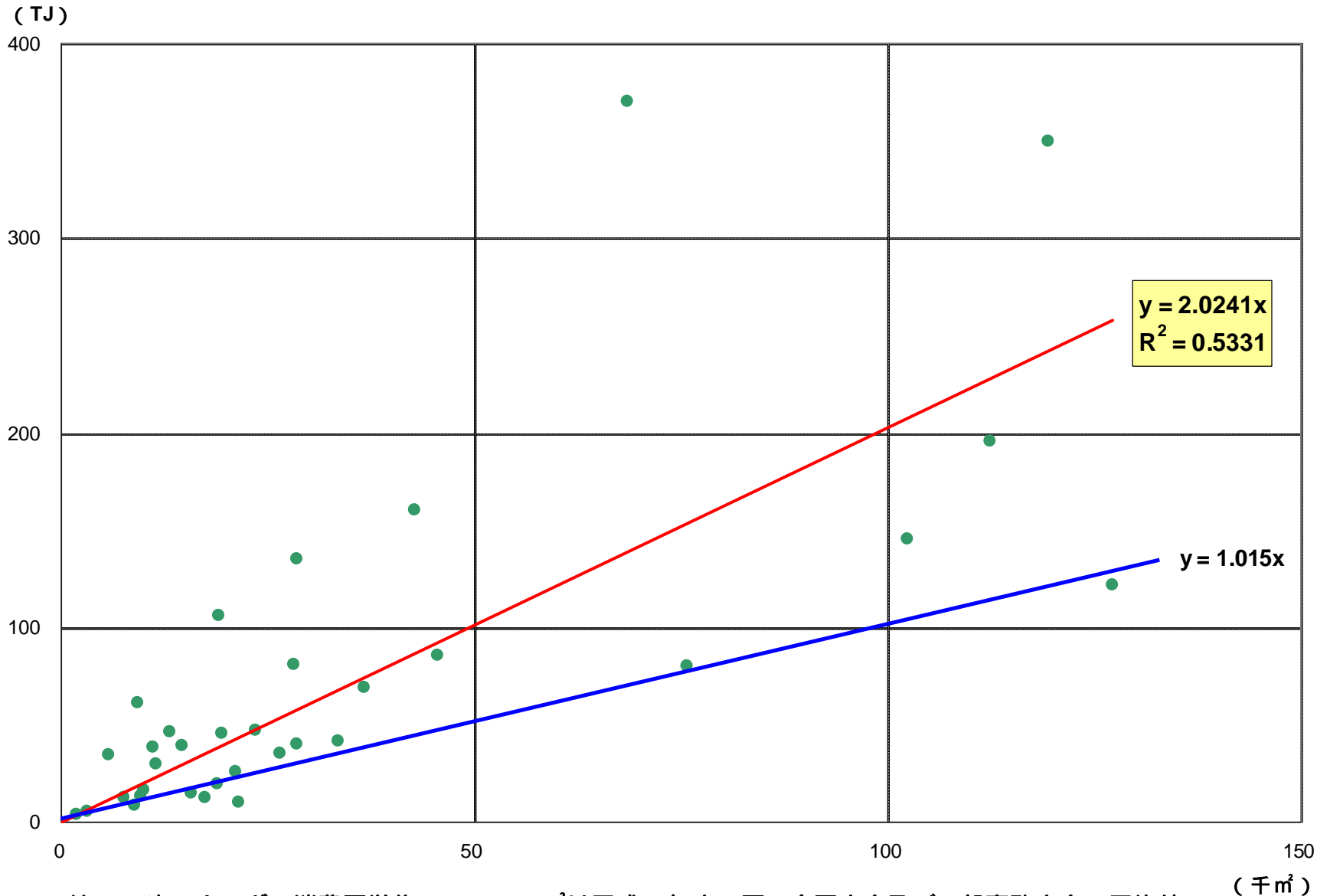
注：建物分類が不明又は一次エネルギー消費原単位（建物の一次エネルギー消費量及び延床面積が既知）が不明を除く

一次エネルギー消費量 × 延床面積【全事例】



注：一次エネルギー消費量が500TJを上回る1事例は表示されていない。

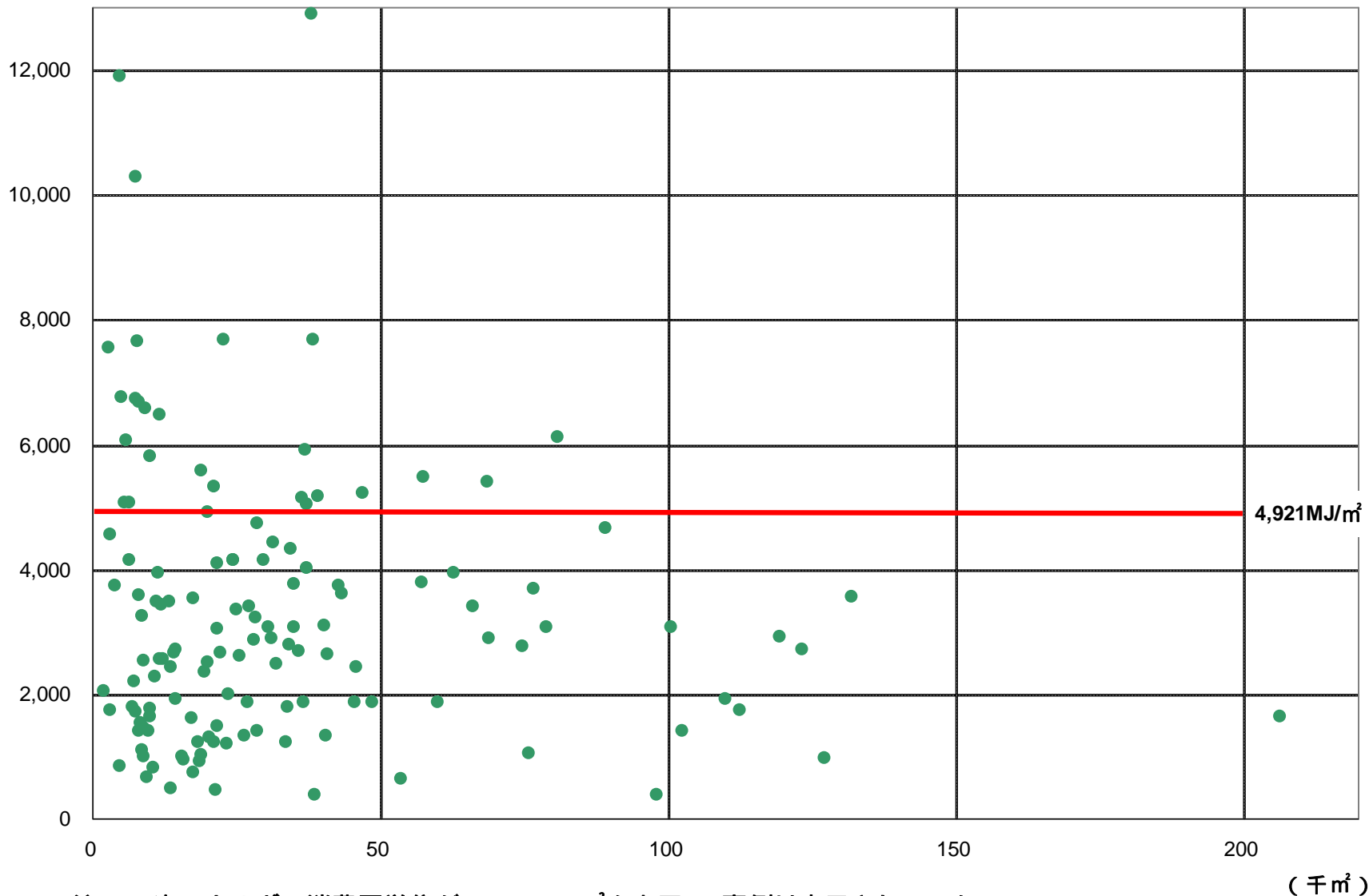
一次エネルギー消費量 × 延床面積【オフィス・庁舎等】



注：一次エネルギー消費原単位の1,015MJ/m²は平成22年度の国の合同庁舎及び一般事務庁舎の平均値

一次エネルギー消費原単位 × 延床面積【全事例】

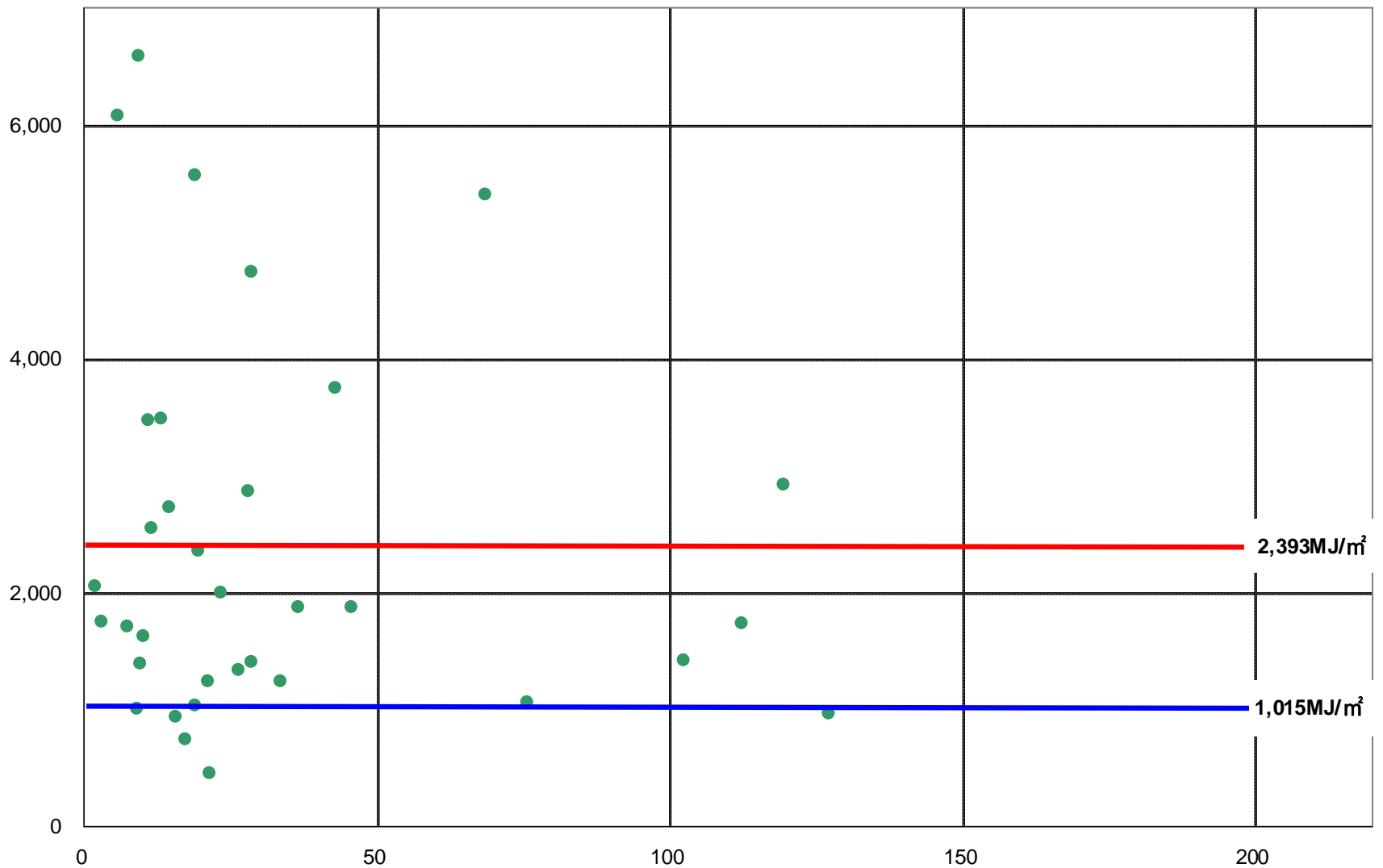
(MJ/m²)



注：一次エネルギー消費原単位が13,000MJ/m²を上回る3事例は表示されていない。

一次エネルギー消費原単位 × 延床面積【オフィス・庁舎等】

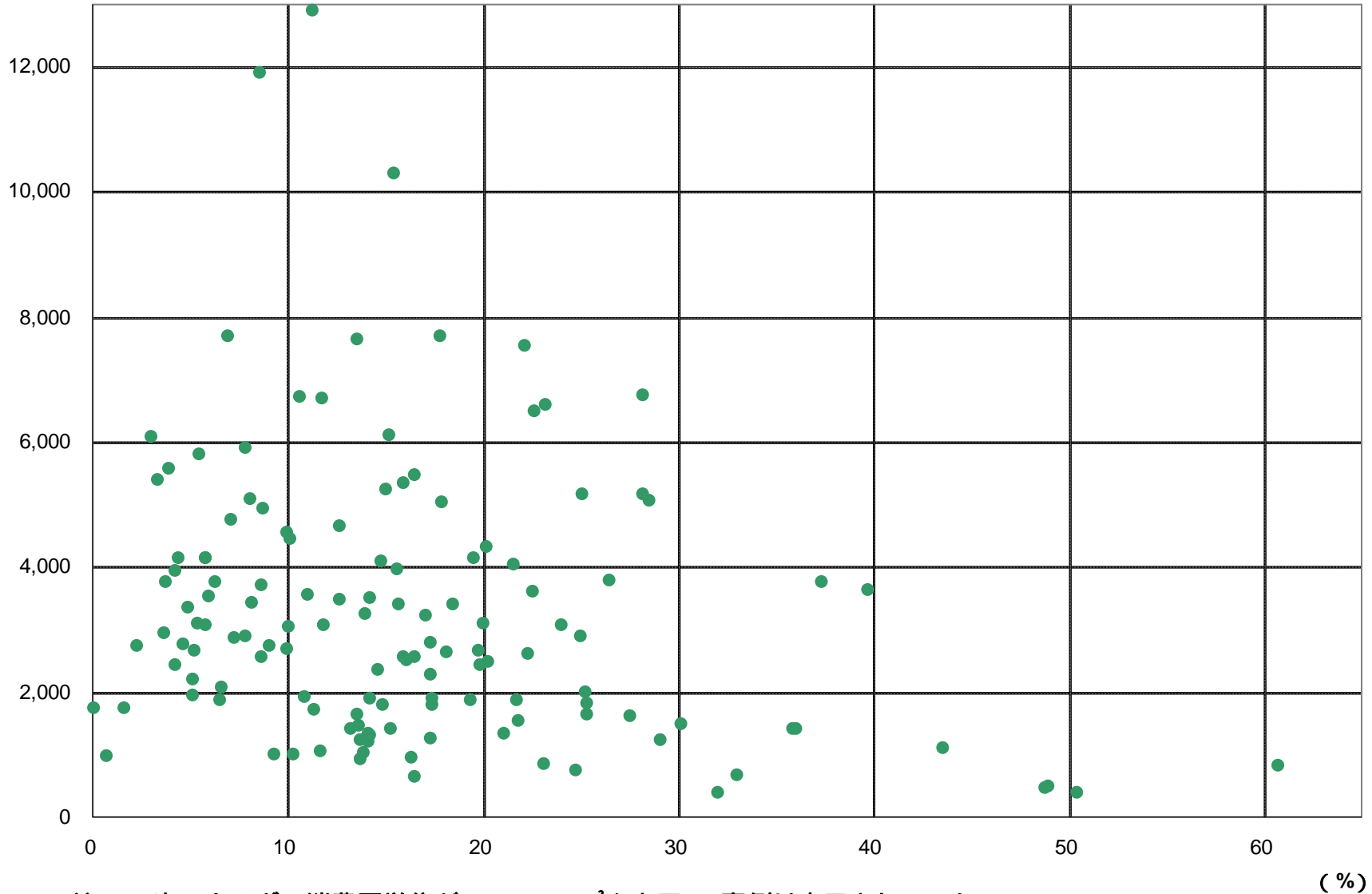
(MJ/m²)



注：一次エネルギー消費原単位の1,015MJ/m²は平成22年度の国の合同庁舎及び一般事務庁舎の平均値

一次エネルギー消費原単位 × 削減率【全事例】

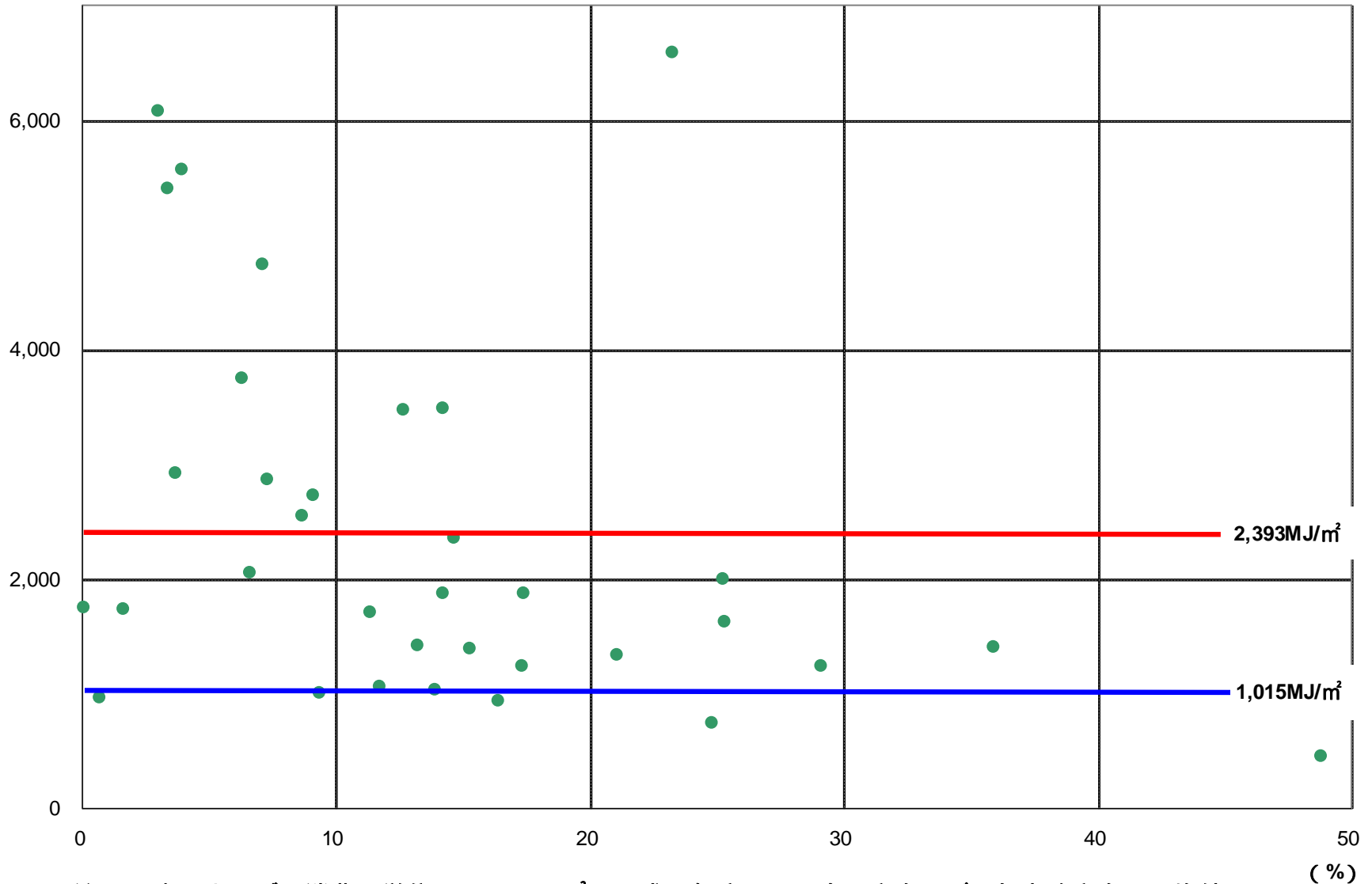
(MJ/m²)



注：一次エネルギー消費原単位が13,000MJ/m²を上回る3事例は表示されていない。

一次エネルギー消費原単位 × 削減率【オフィス・庁舎等】

(MJ/m²)



注：一次エネルギー消費原単位の1,015MJ/m²は平成22年度の国の合同庁舎及び一般事務庁舎の平均値

(参考) 延床面積【オフィス・庁舎等】

