

都道府県別の電力需要及び 小売電気事業者の参入状況

平成28年4月実績

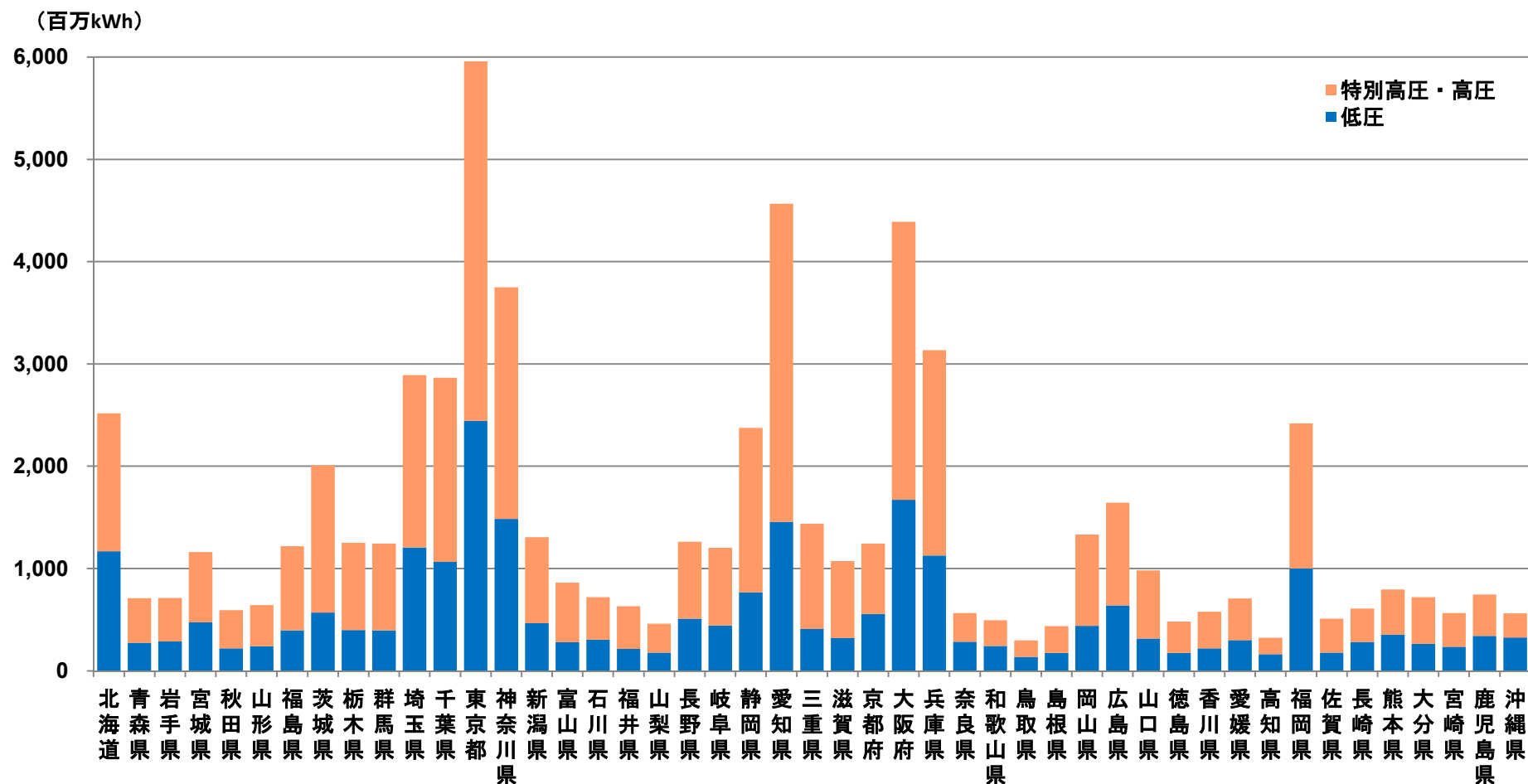
本資料は「電力調査統計」による平成28年4月実績（7月15日時点で報告のあった小売電気事業者、一般送配電事業者及び特定送配電事業者296社の合計を計上（自家用発電所の自家消費を除く））。

新電力は、みなし小売電気事業者（旧一般電気事業者）以外の小売電気事業者及び特定送配電事業者。

低圧受電分は、3月検針日から4月検針前日までの需要電力量を計上しているため、実際の4月需要における新電力の需要電力量及び割合、参入状況とは一致しない。

都道府県別の需要電力量【平成28年4月実績】

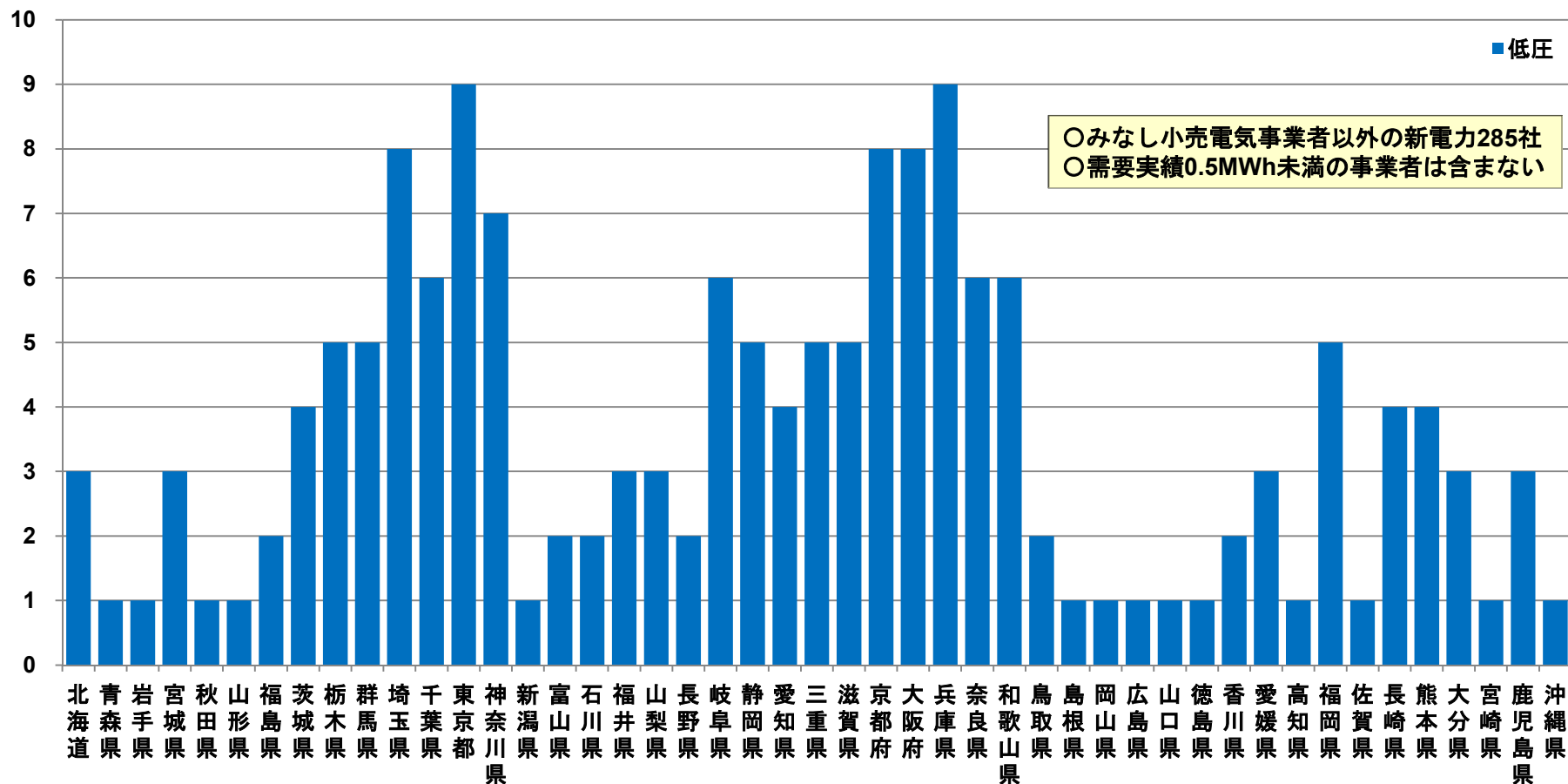
- 平成28年4月の需要電力量は**669億kWh**、新電力の割合は**5.2%**
- 低圧における需要電力量は**253億kWh**、新電力の割合は**0.08%**



都道府県別の小売電気事業者参入状況①【平成28年4月実績】

- 新電力285社のうち、**低圧区分**に需要実績のある事業者は**49社**
- 都道府県別の参入事業者（新電力）が最も多いのは東京都及び兵庫県の**9社**

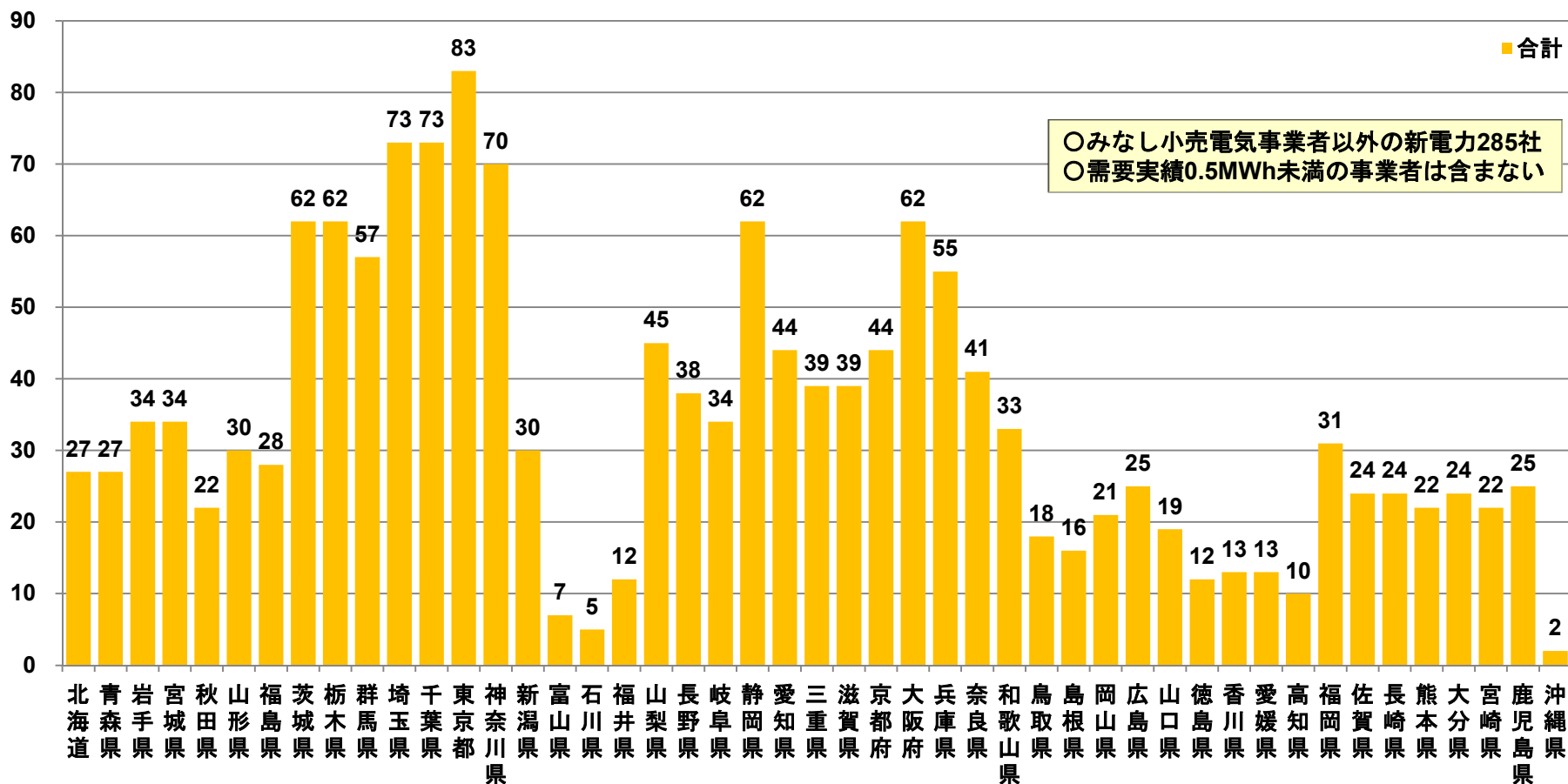
(事業者)



都道府県別の小売電気事業者参入状況②【平成28年4月実績】

- 新電力285社のうち、**高圧区分**に需要実績のある事業者は**174社**
- 都道府県別の参入事業者（新電力）が多いのは**1都3県**

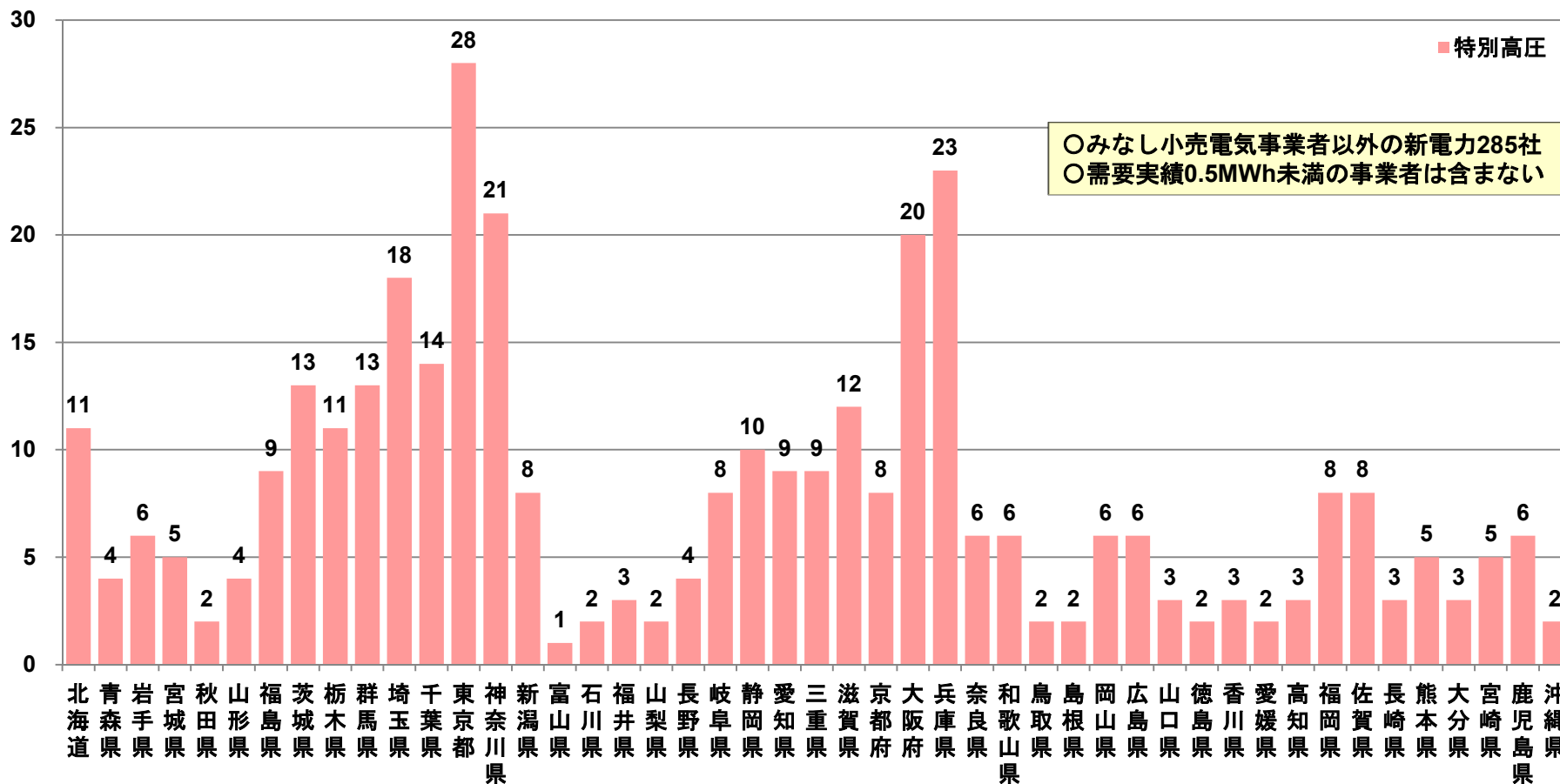
(事業者)



都道府県別の小売電気事業者参入状況③【平成28年4月実績】

- 新電力**285**社のうち、**特別高圧区分**に需要実績のある事業者は**68社**
- 都道府県別の参入事業者（新電力）が多いのは東京都の**28社**

(事業者)



都道府県別の小売電気事業者参入状況④【平成28年4月実績】

○ 新電力285社のうち、需要実績のある事業者は**特別高圧区分が68社、高圧区分が174社、低圧区分が49社、全区分では196社**

(事業者)

