

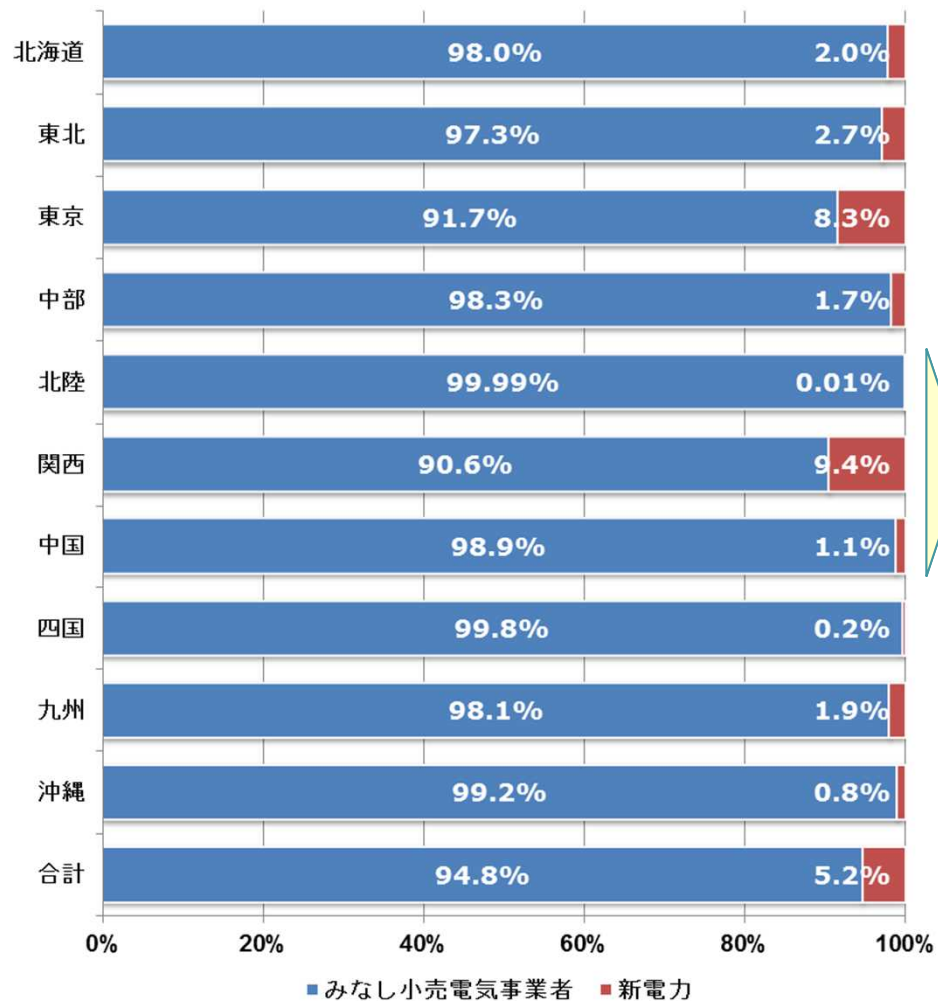
# 供給区域別小売電気事業者の 月別販売電力量割合の推移

## 平成28年4月～平成30年5月実績

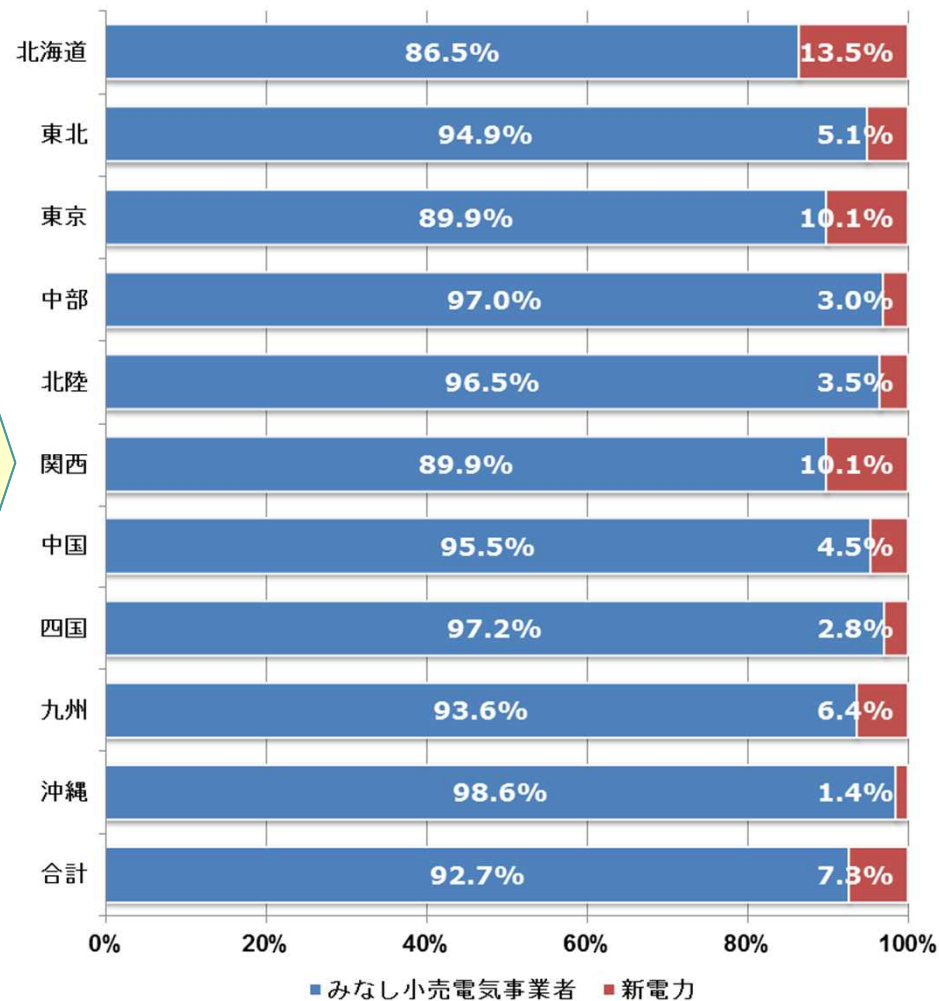
- 本資料は「電力取引報（電力・ガス取引監視等委員会）」による平成28年4月～平成30年5月の毎月の実績（報告のあった小売電気事業者、一般送配電事業者及び特定送配電事業者の販売電力量（建設工事用電力及び事業用電力を除く。））から作成。
- 新電力は、みなし小売電気事業者（旧一般電気事業者）以外の小売電気事業者及び特定送配電事業者。
- みなし小売電気事業者の実績には、みなし小売電気事業者の旧供給区域外の販売実績を含む。
- （N-1）月検針日からN月検針前日までの実績をN月分として計上することを認めており、大部分の事業者は検針日までの実績を報告しているため、実際のN月需要に対する実績とは一致しない。

# 供給区域別の販売電力量割合（特別高圧区分）

- 平成28年4月の新電力の販売割合は東京電力エリアで8.3%、関西電力エリアで9.4%
- 平成30年5月の新電力の販売割合は北海道電力エリアで13.5%であり伸びも顕著



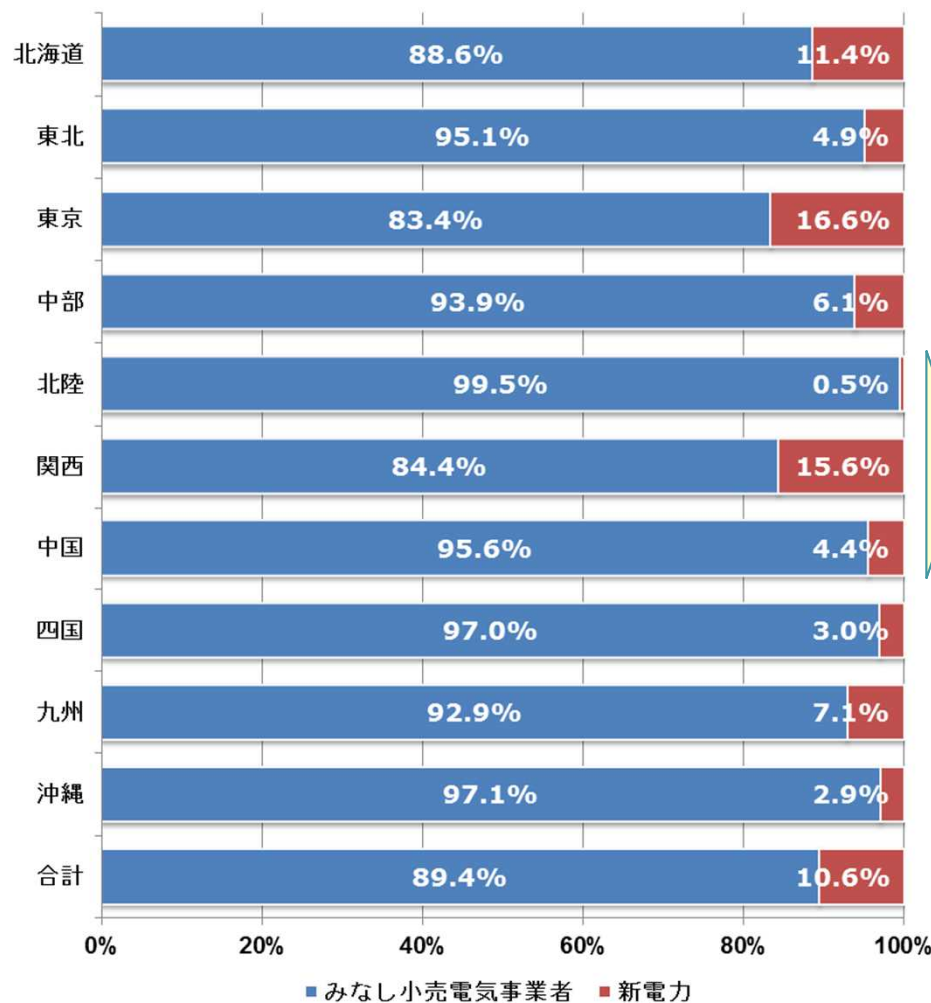
平成28年4月の販売電力量



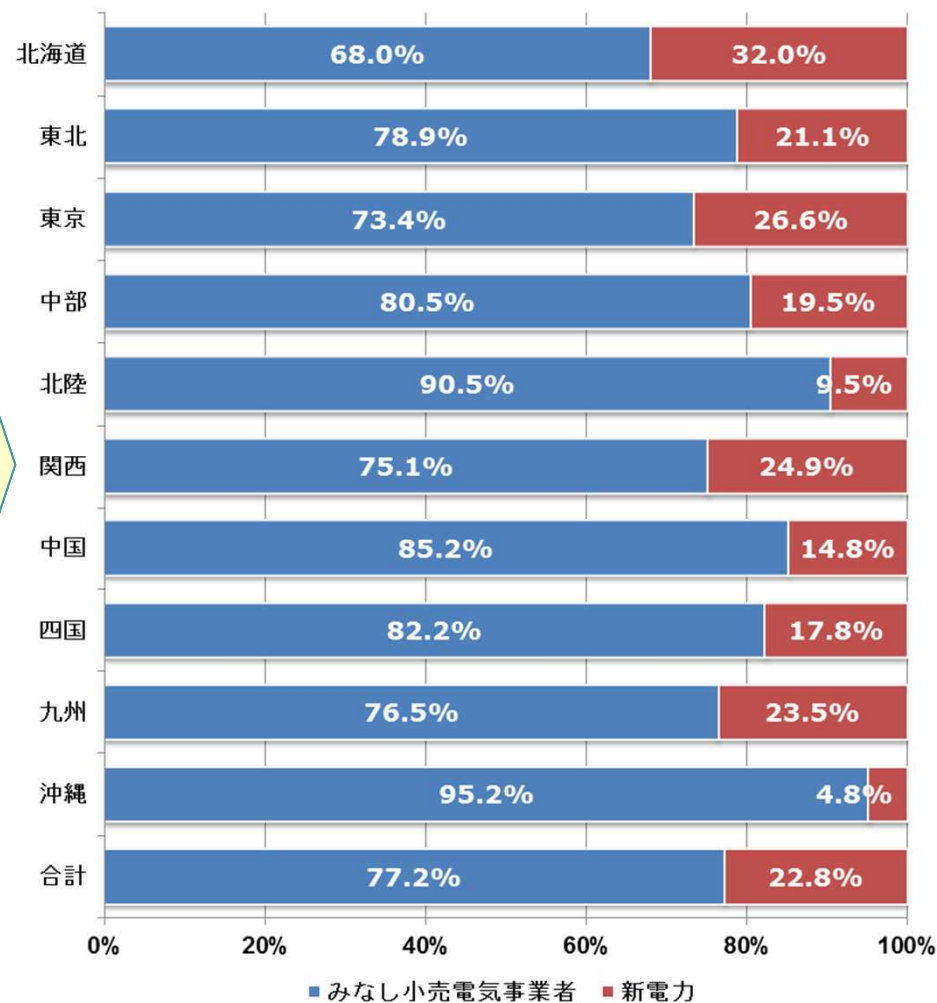
平成30年5月の販売電力量

# 供給区域別の販売電力量割合（高圧区分）

■ 平成28年4月の新電力の販売割合は全国で10.6%、東京電力エリアで16.6%  
 ■ 平成30年5月の新電力の販売割合は全国で22.8%。各供給区域において増加傾向が顕著



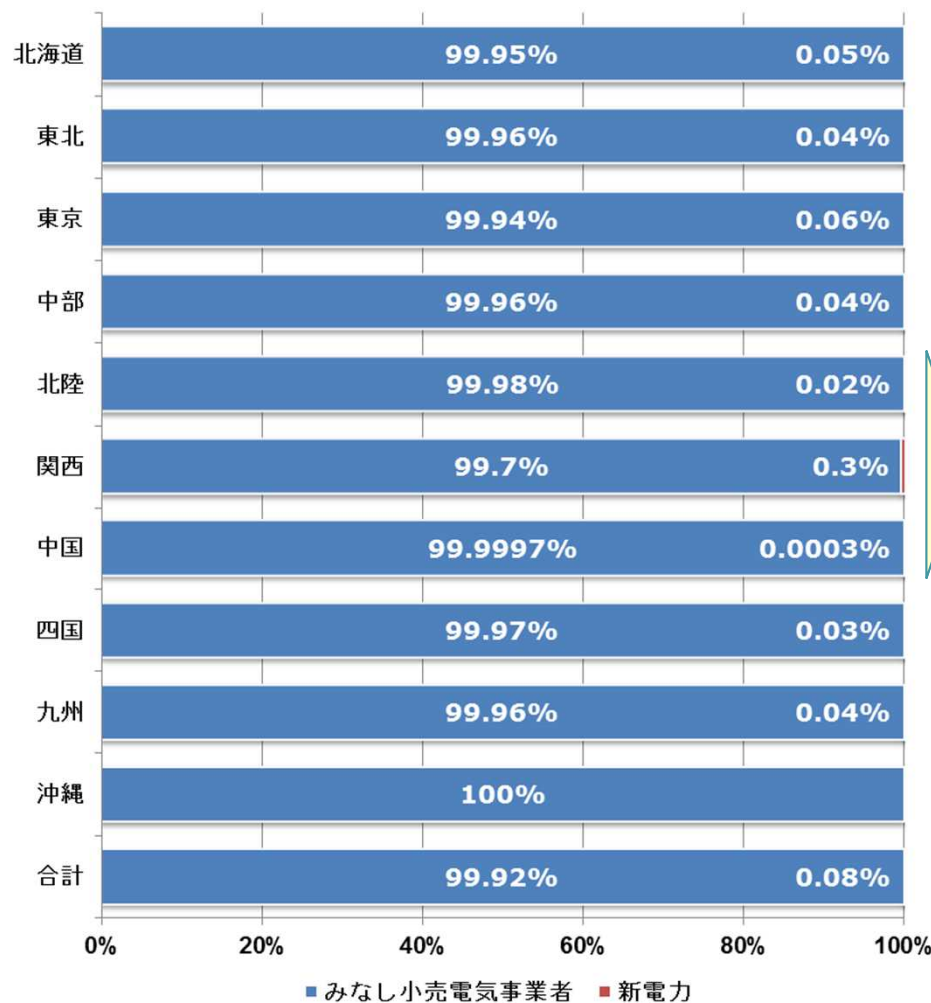
平成28年4月の販売電力量



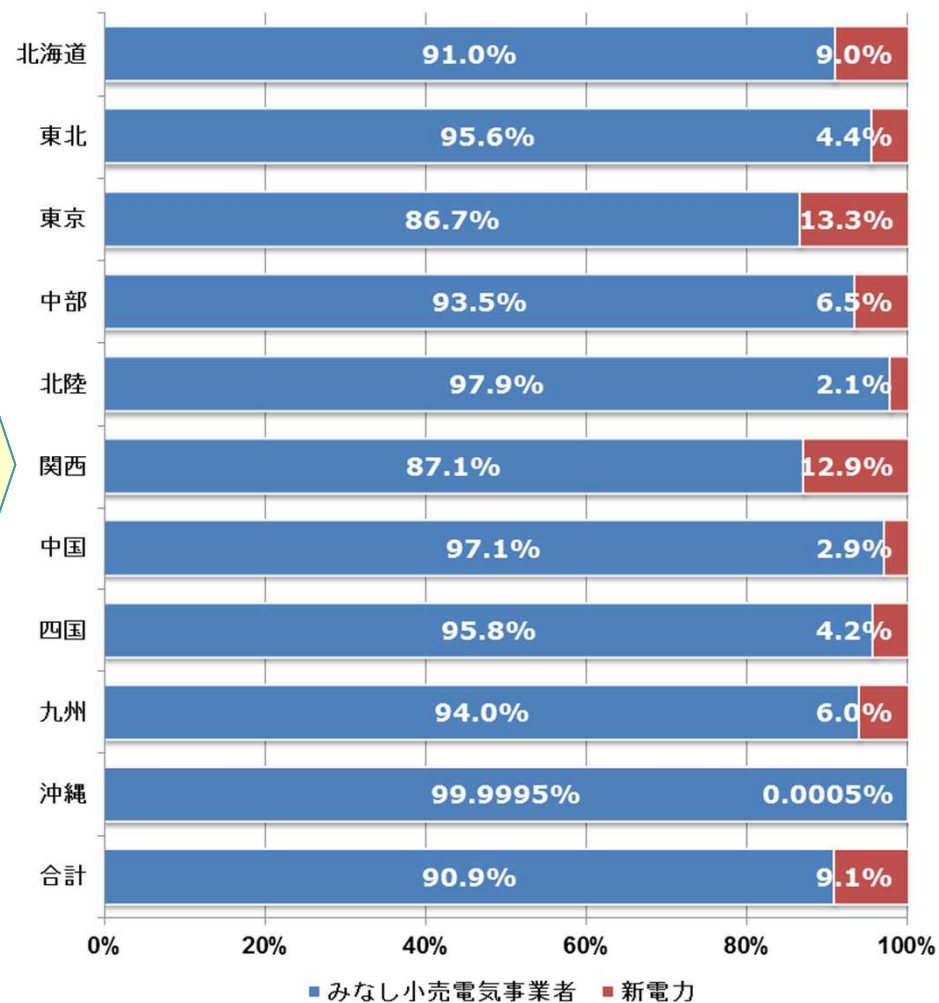
平成30年5月の販売電力量

# 供給区域別の販売電力量割合（低圧区分）

- 平成28年4月の新電力の販売割合は全国で0.1%に満たない
- 平成30年5月の新電力の販売割合は全国で9.1%。沖縄電力エリアで初の新電力販売実績



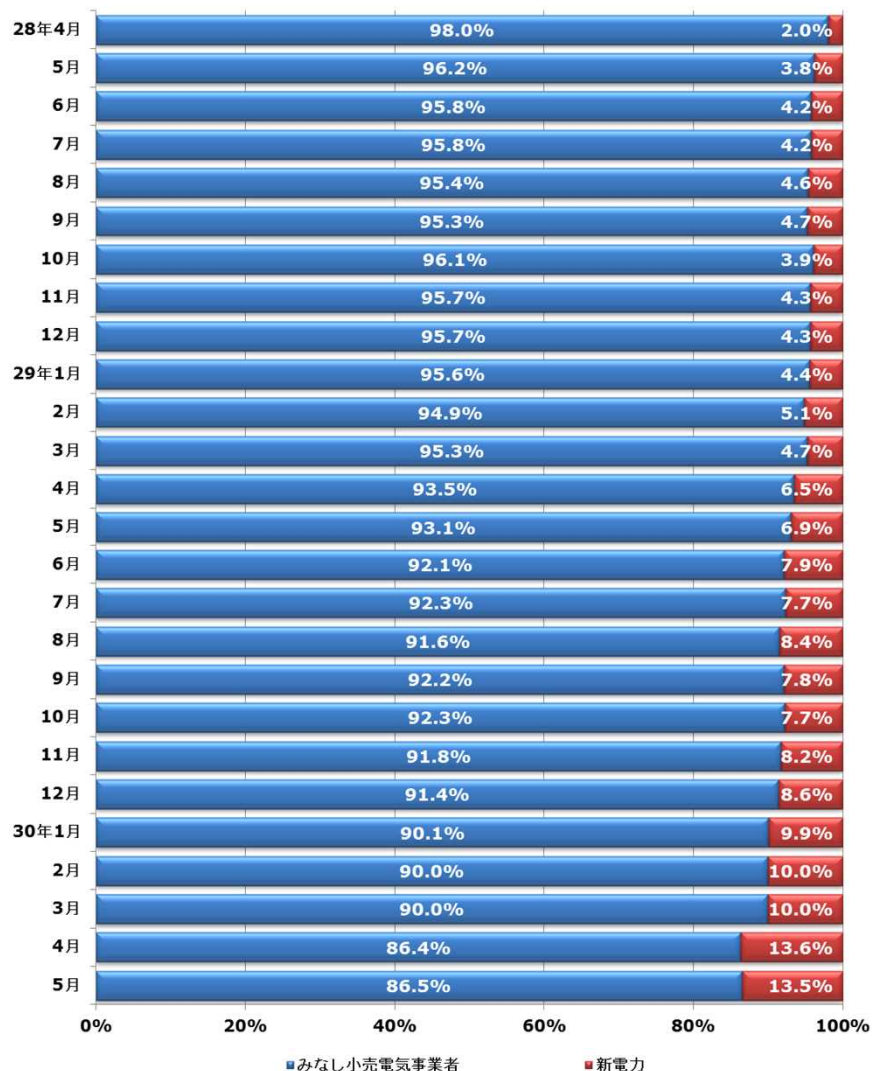
平成28年4月の販売電力量



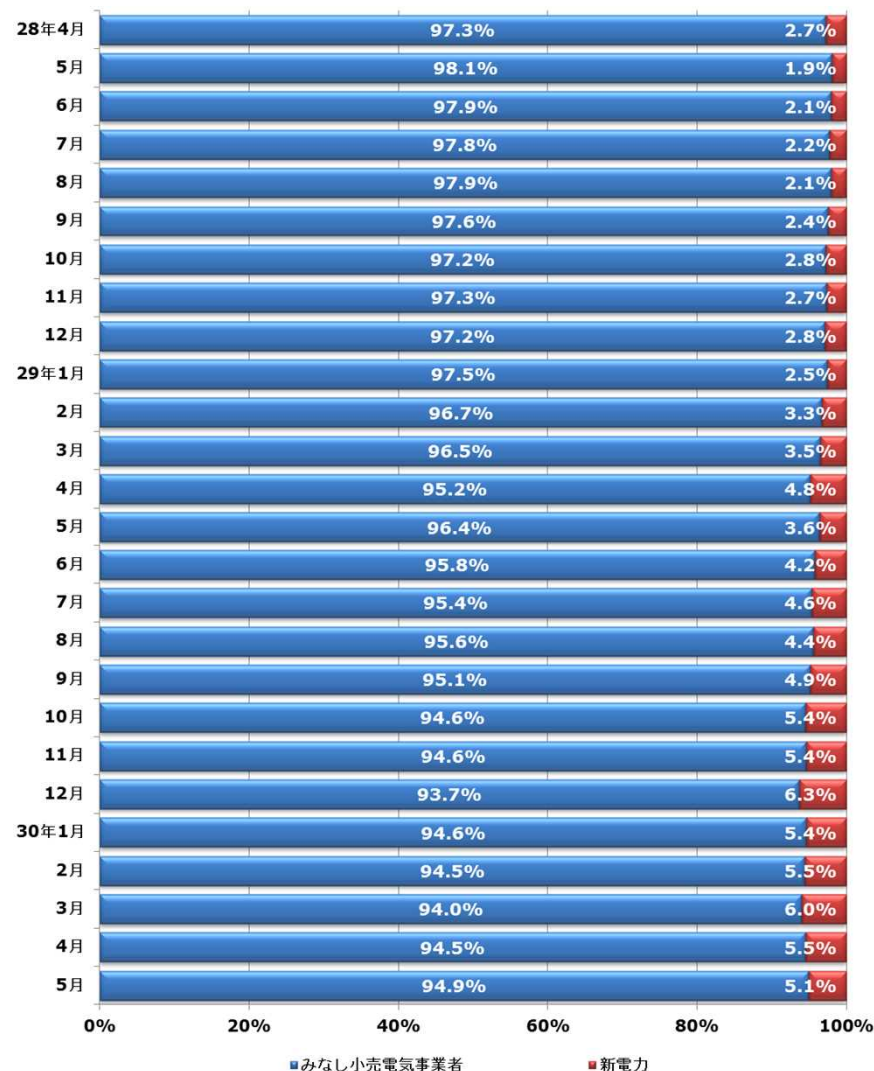
平成30年5月の販売電力量

# 供給区域別の販売電力量割合の推移【特別高圧 1/5】

■ 北海道電力 新電力の販売割合は平成28年4月2.0% ⇒ 平成30年5月13.5%と大幅増  
 ■ 東北電力 新電力の販売割合は平成28年4月2.7% ⇒ 平成30年5月5.1%とやや鈍化



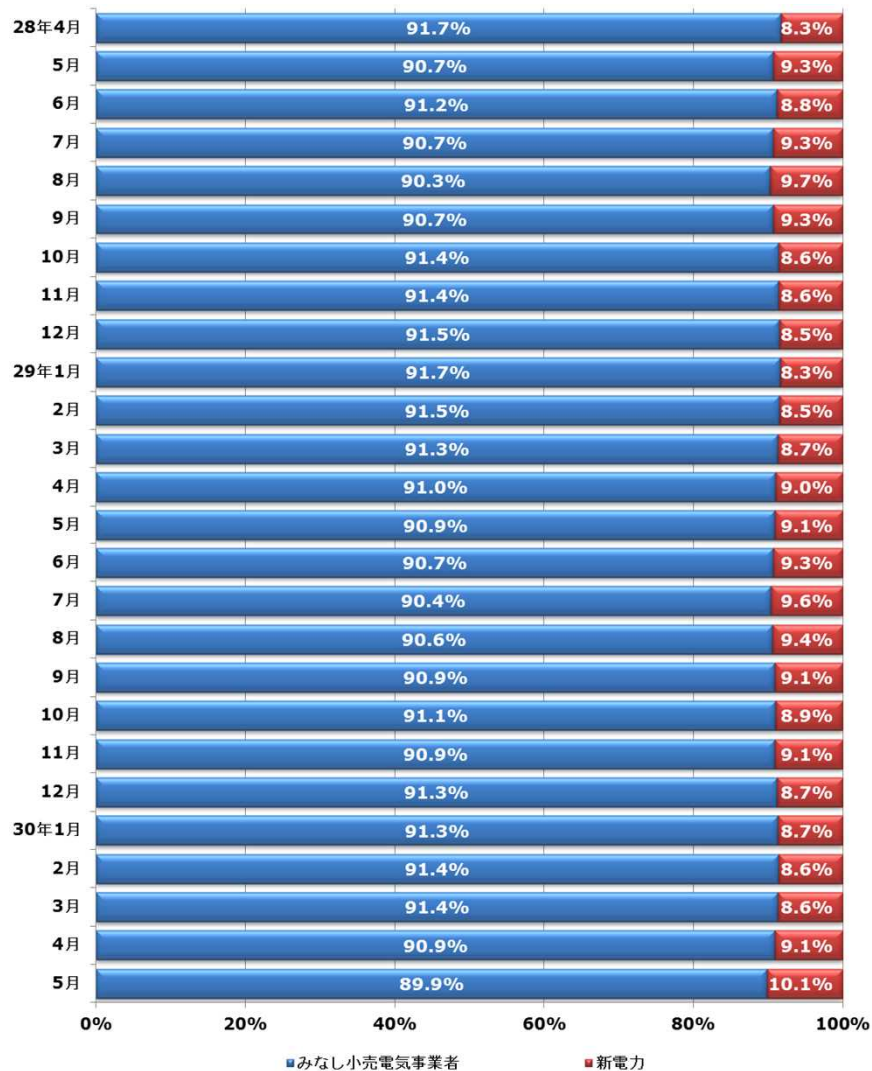
北海道電力供給区域



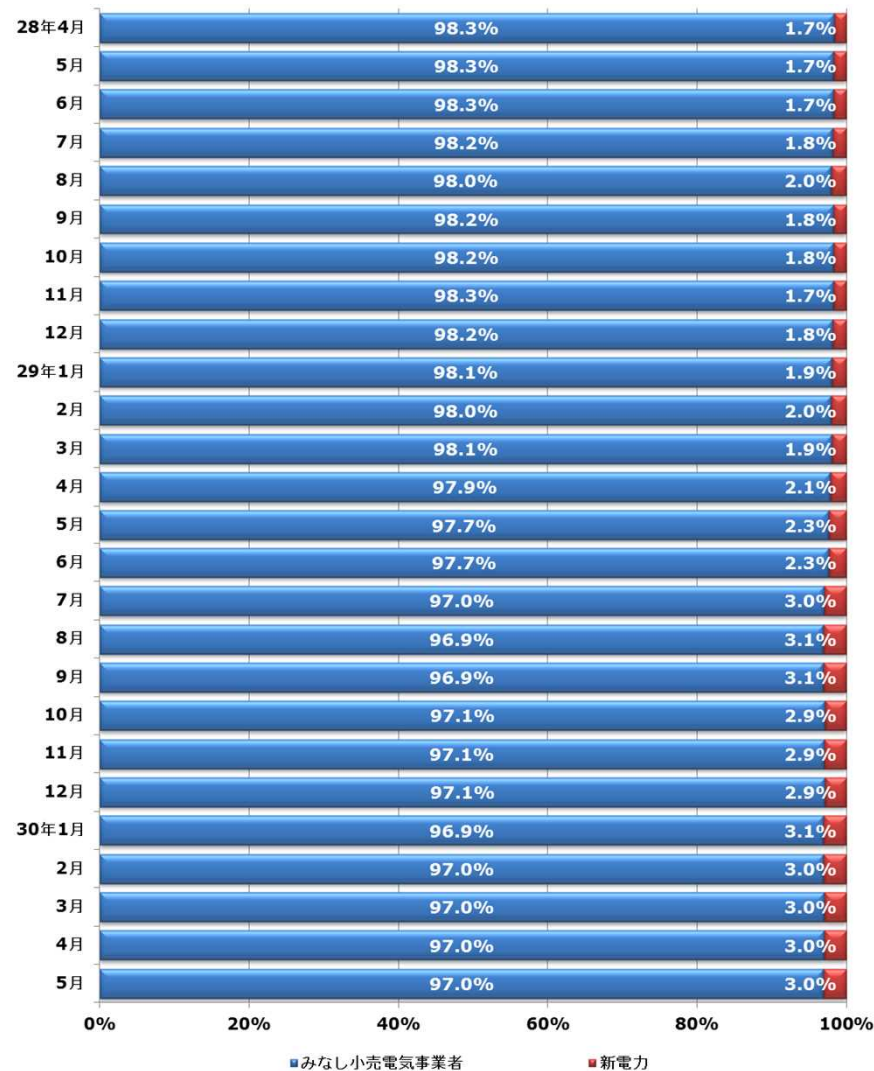
東北電力供給区域

# 供給区域別の販売電力量割合の推移【特別高圧 2/5】

■ 東京電力PG 新電力の販売割合は8～10%程度でほぼ安定。大きな変化なし  
■ 中部電力 新電力の販売割合はわずかに増加しているが2～3%前後



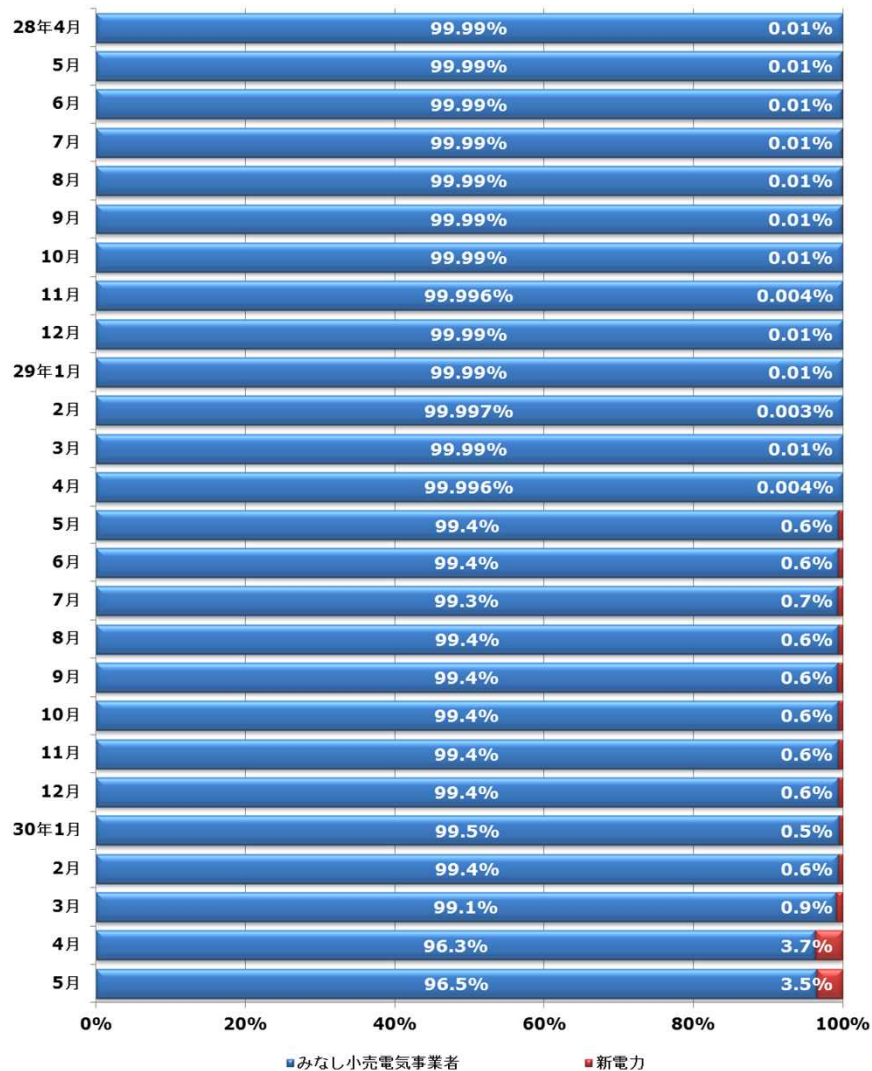
東京電力PG供給区域



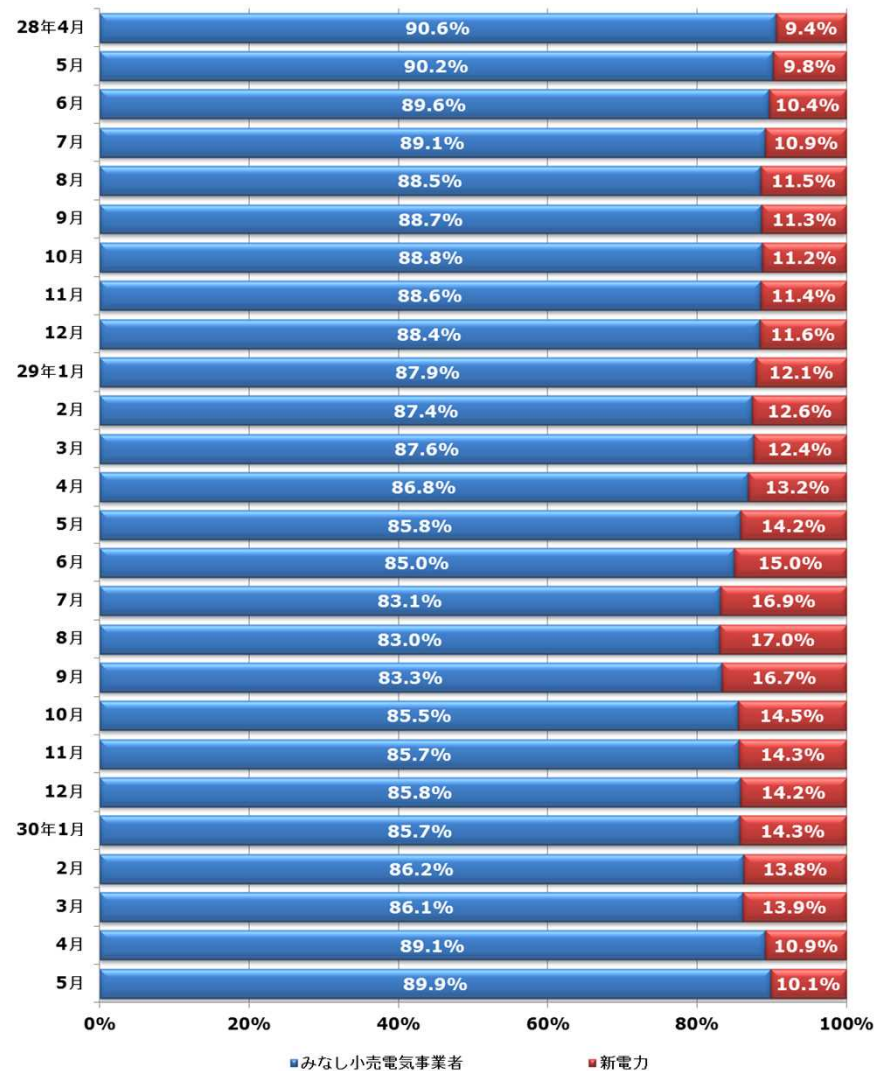
中部電力供給区域

# 供給区域別の販売電力量割合の推移【特別高圧 3/5】

■ 北陸電力      新電力の販売割合は低く平成30年3月で1%未満。4月以降やや増加  
■ 関西電力      新電力の販売割合は平成29年8月に17.0%。以降は顕著に減少傾向



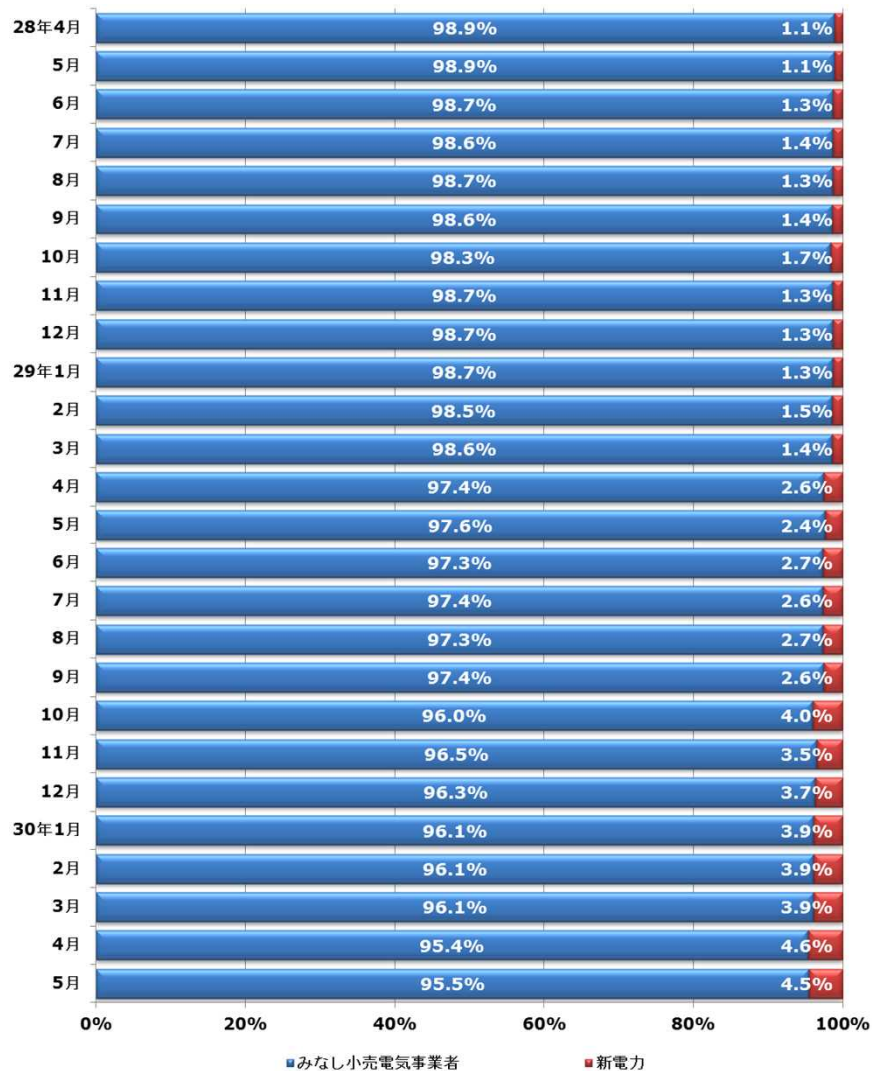
北陸電力供給区域



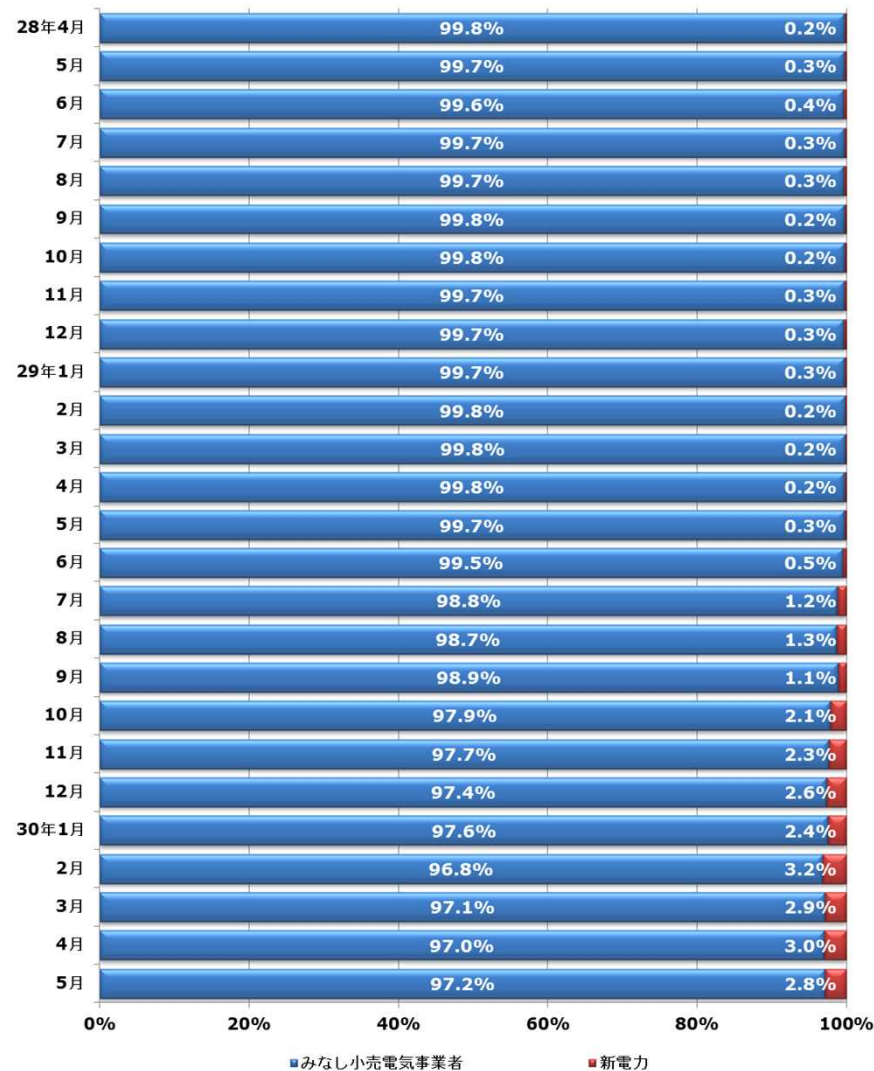
関西電力供給区域

# 供給区域別の販売電力量割合の推移【特別高圧 4/5】

■ 中国電力      新電力の販売割合はわずかに増加傾向を示しているが4%程度  
■ 四国電力      新電力の販売割合はわずかに増加傾向を示しているが3%程度



中国電力供給区域

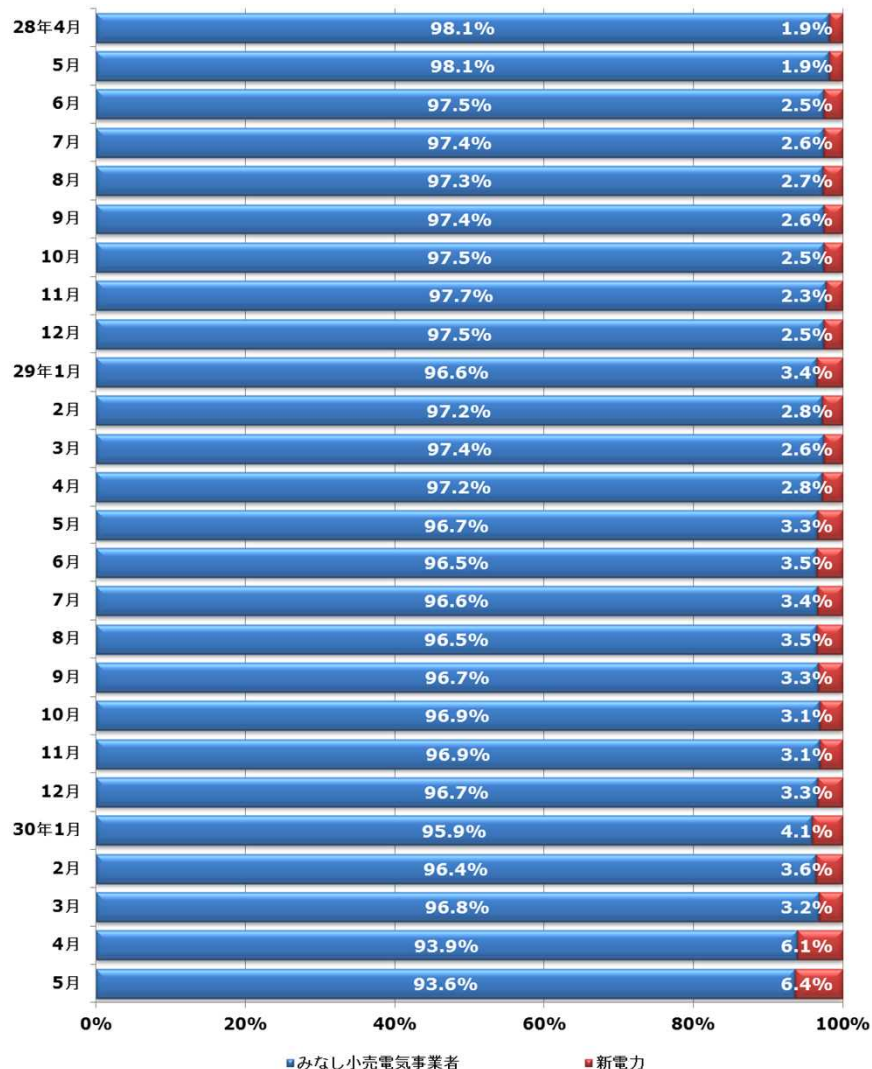


四国電力供給区域

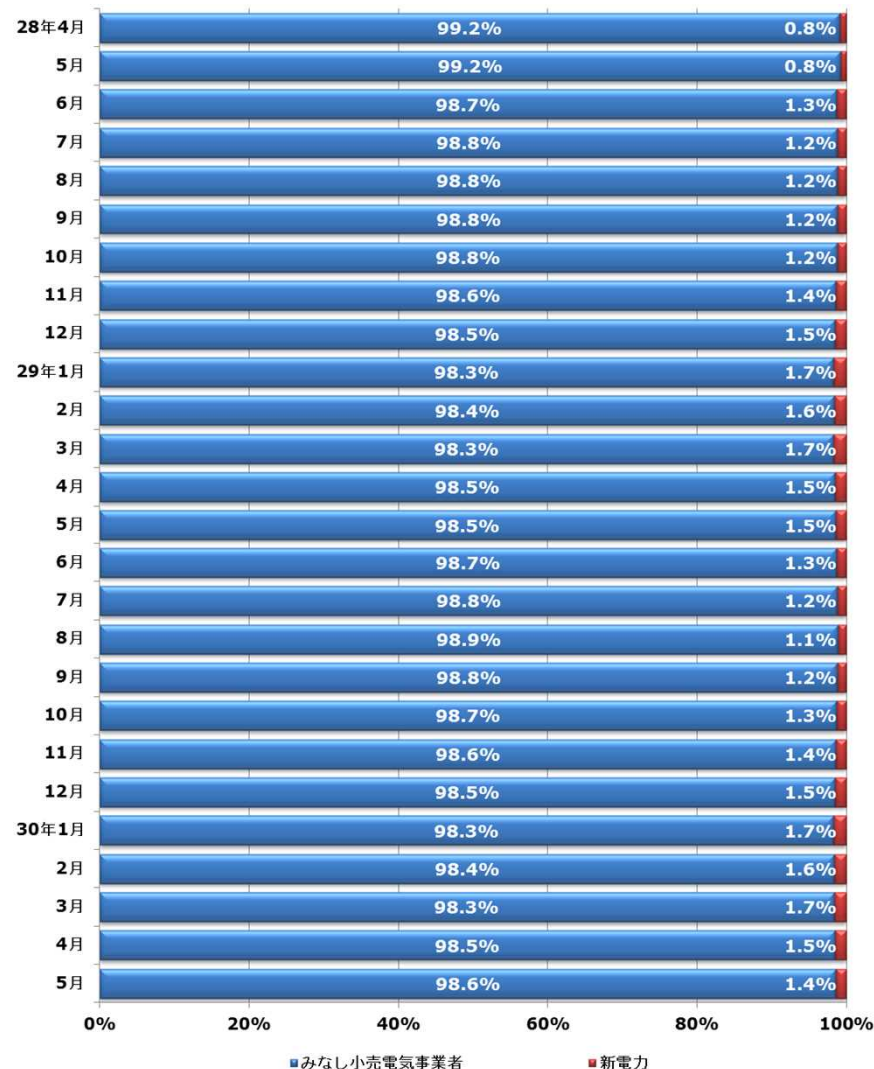


# 供給区域別の販売電力量割合の推移【特別高圧 5/5】

■ 九州電力      新電力の販売割合は3%程度で推移。平成30年4月以降6%台に増加  
■ 沖縄電力      新電力の販売割合は平成28年4月、5月を除き1%半ばで変化なし



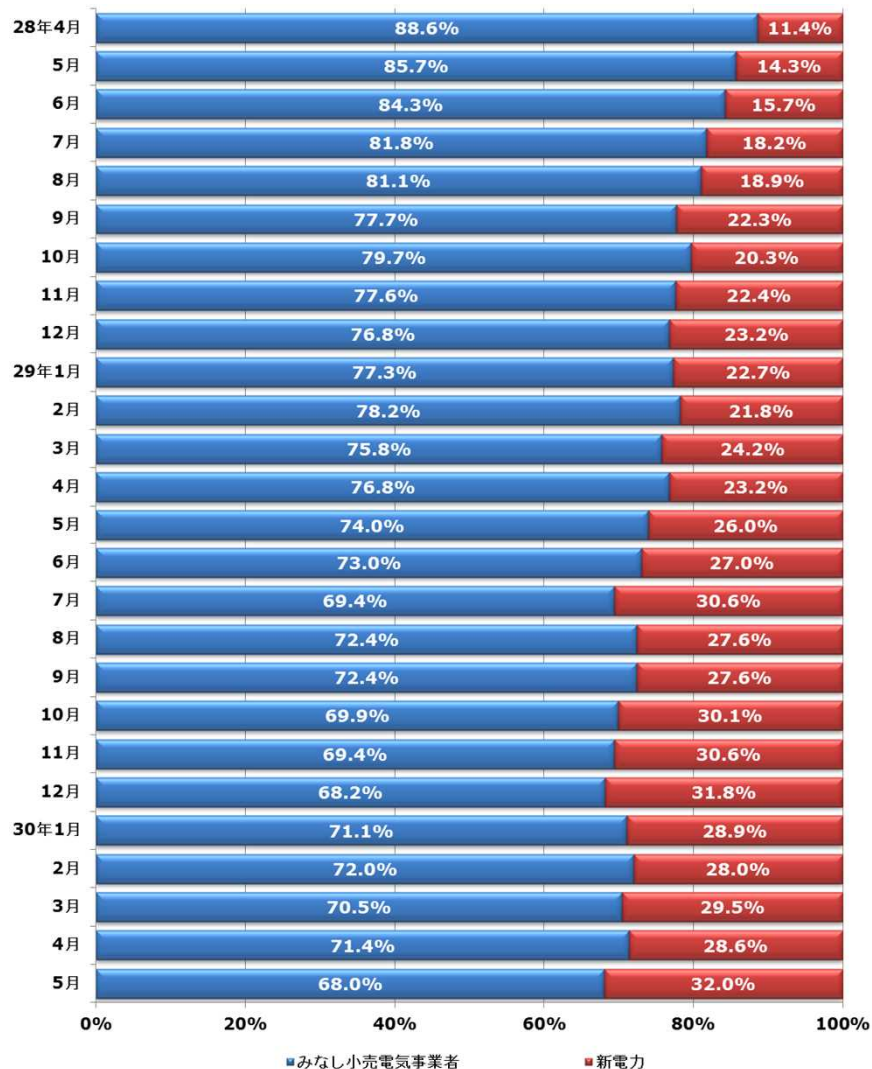
九州電力供給区域



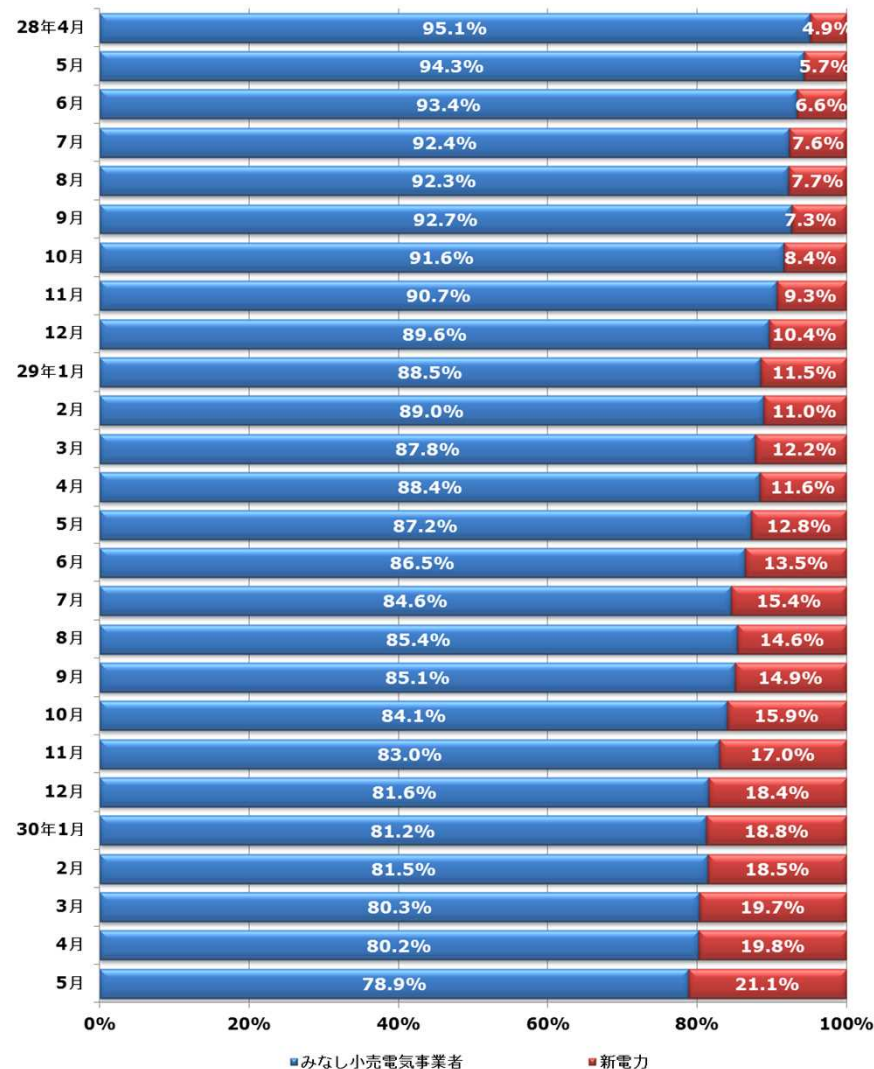
沖縄電力供給区域

# 供給区域別の販売電力量割合の推移【高圧 1/5】

■ 北海道電力      新電力の販売割合は平成30年5月に32.0%と平成28年4月の2.8倍  
■ 東北電力        新電力の販売割合は平成30年5月に21.1%と平成28年4月の4.3倍



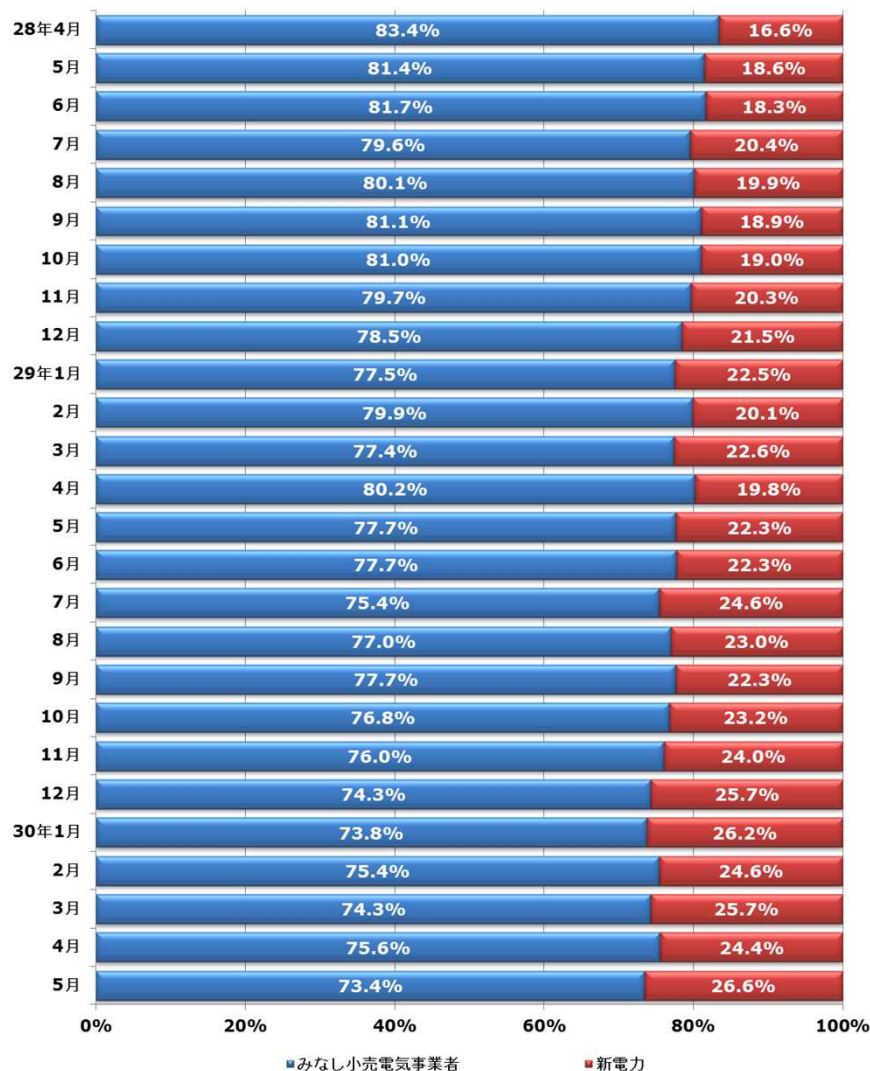
北海道電力供給区域



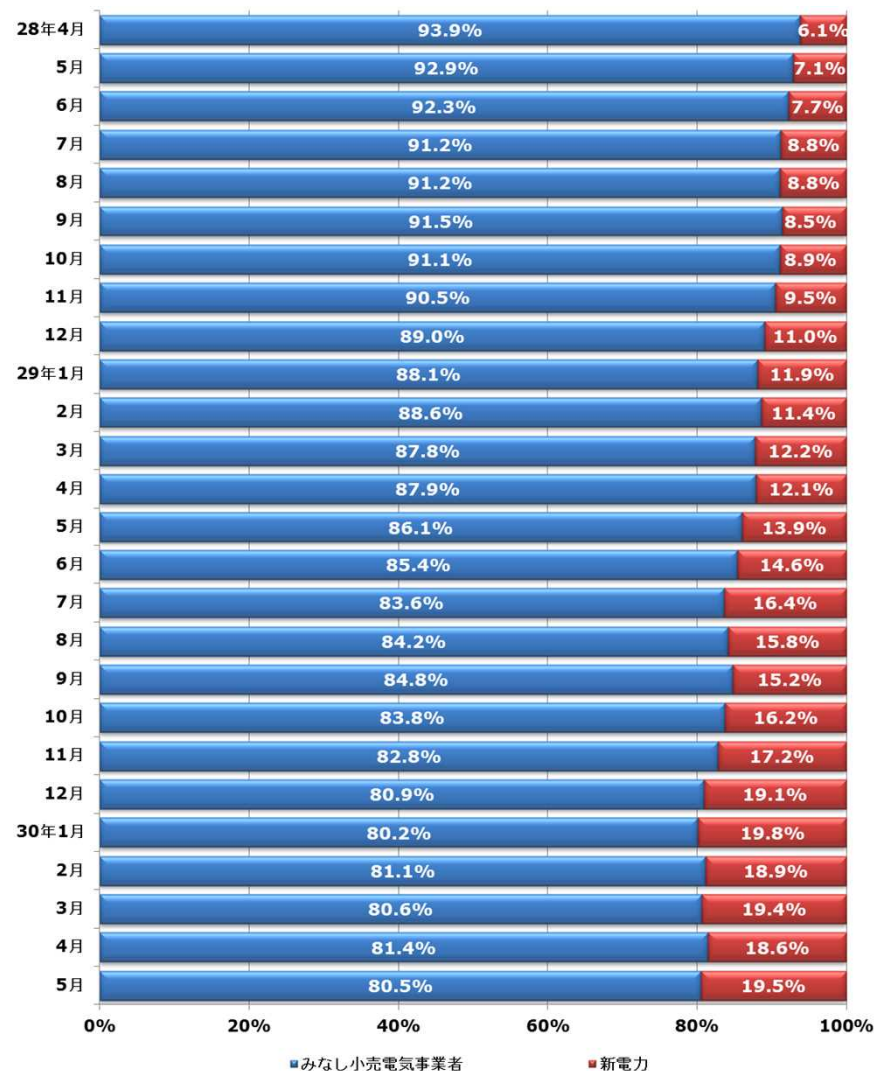
東北電力供給区域

# 供給区域別の販売電力量割合の推移【高圧 2/5】

■ 東京電力PG 新電力の販売割合は平成30年5月に26.6%。全体の推移は増加傾向  
■ 中部電力 新電力の販売割合は平成30年5月に19.5%。順調な増加傾向



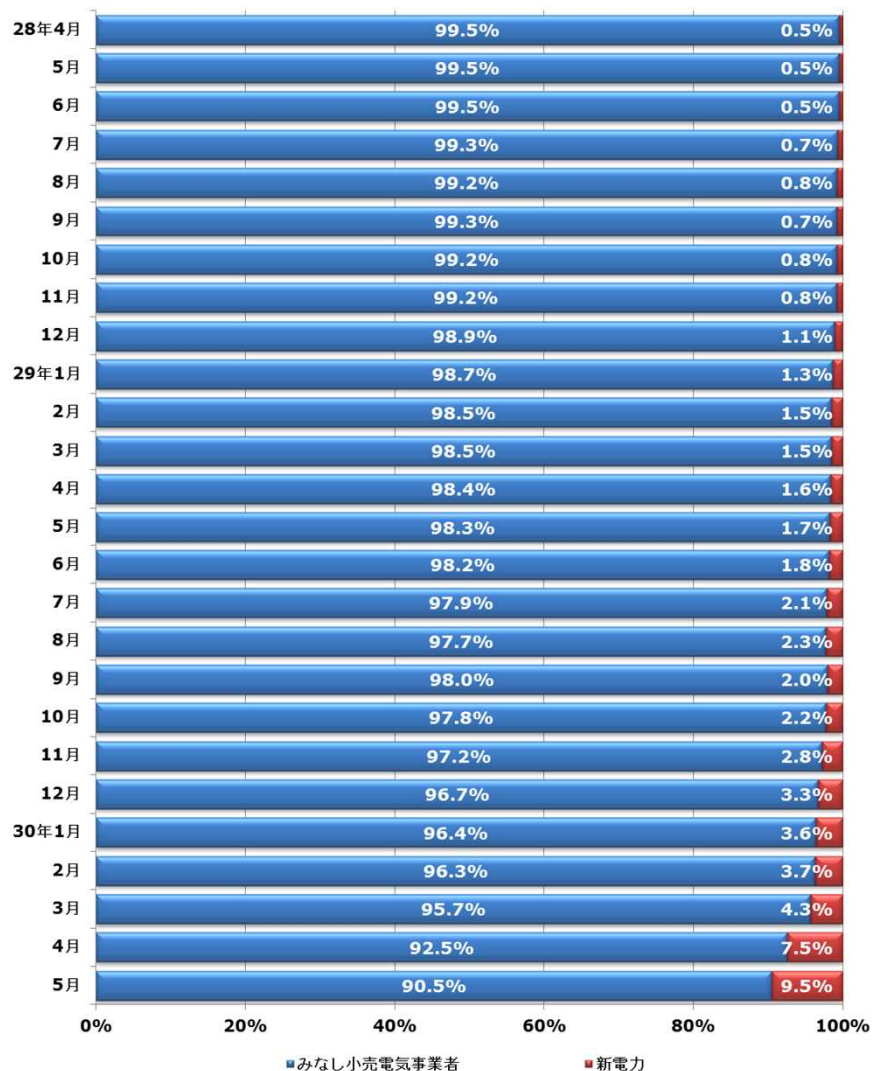
東京電力PG供給区域



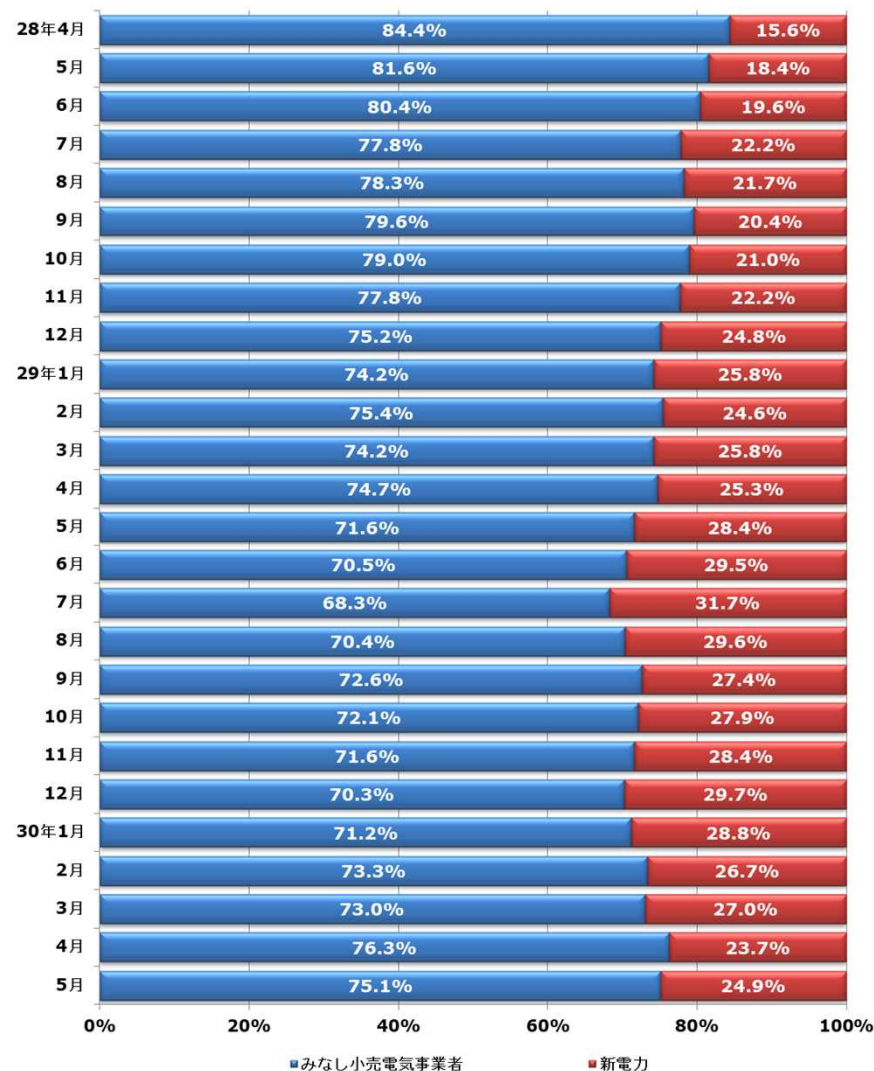
中部電力供給区域

# 供給区域別の販売電力量割合の推移【高圧 3/5】

■ 北陸電力      新電力の販売割合は漸増傾向にあり、平成30年5月に9.5%へ増加  
■ 関西電力      新電力の販売割合は平成29年7月の31.7%をピークにやや減少傾向



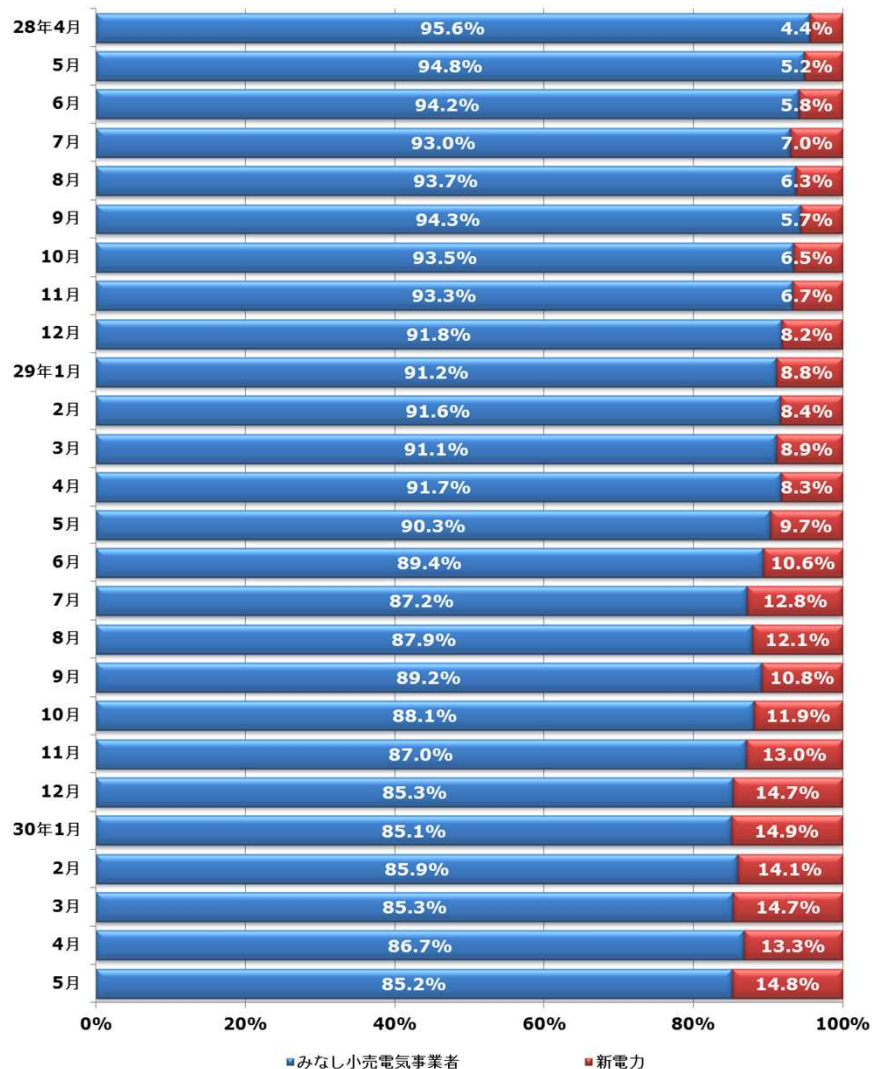
北陸電力供給区域



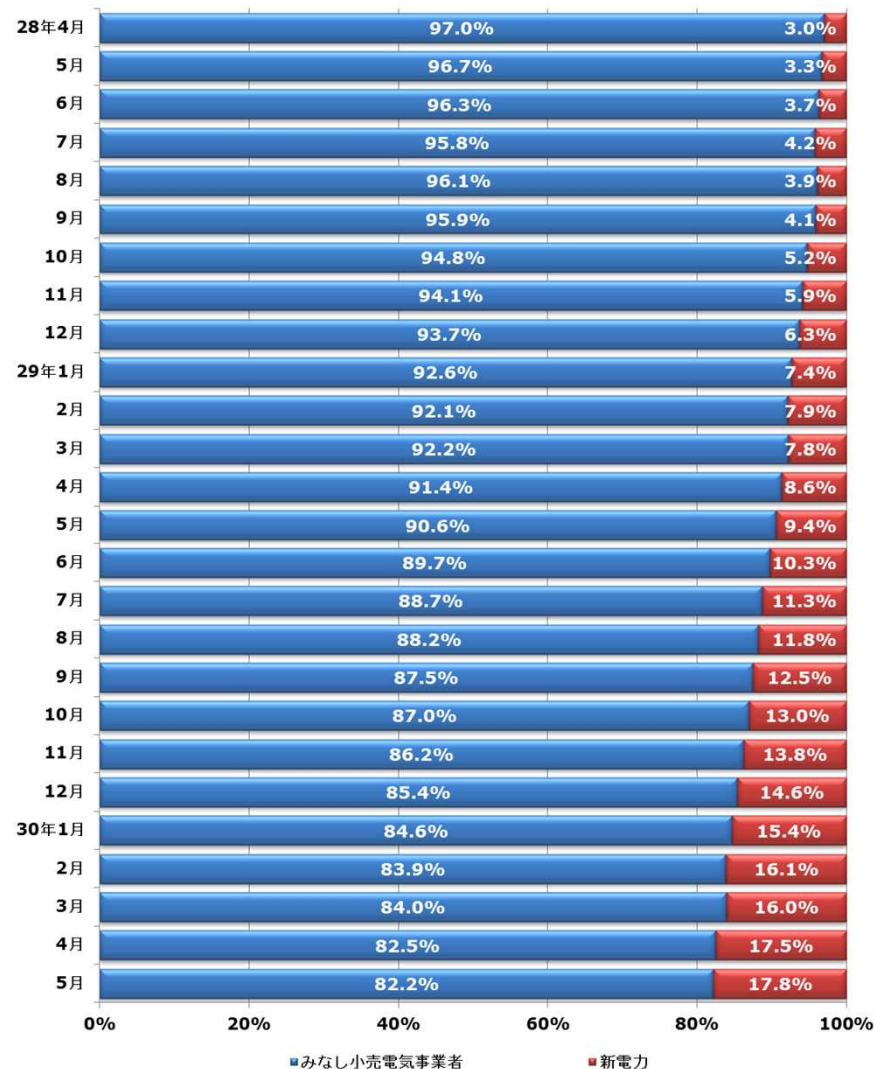
関西電力供給区域

# 供給区域別の販売電力量割合の推移【高圧 4/5】

■ 中国電力      新電力の販売割合は平成30年5月に14.8%。堅調な増加傾向  
■ 四国電力      新電力の販売割合は平成30年5月に17.8%。順調な増加傾向



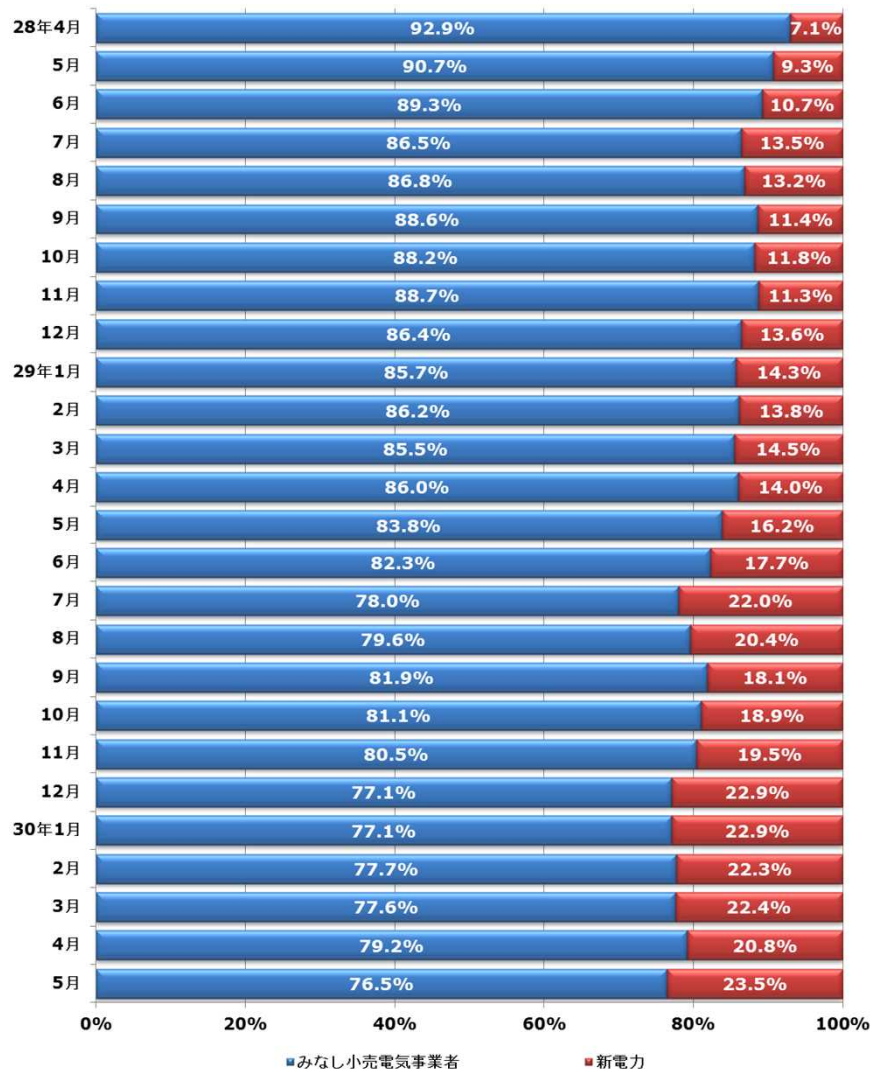
中国電力供給区域



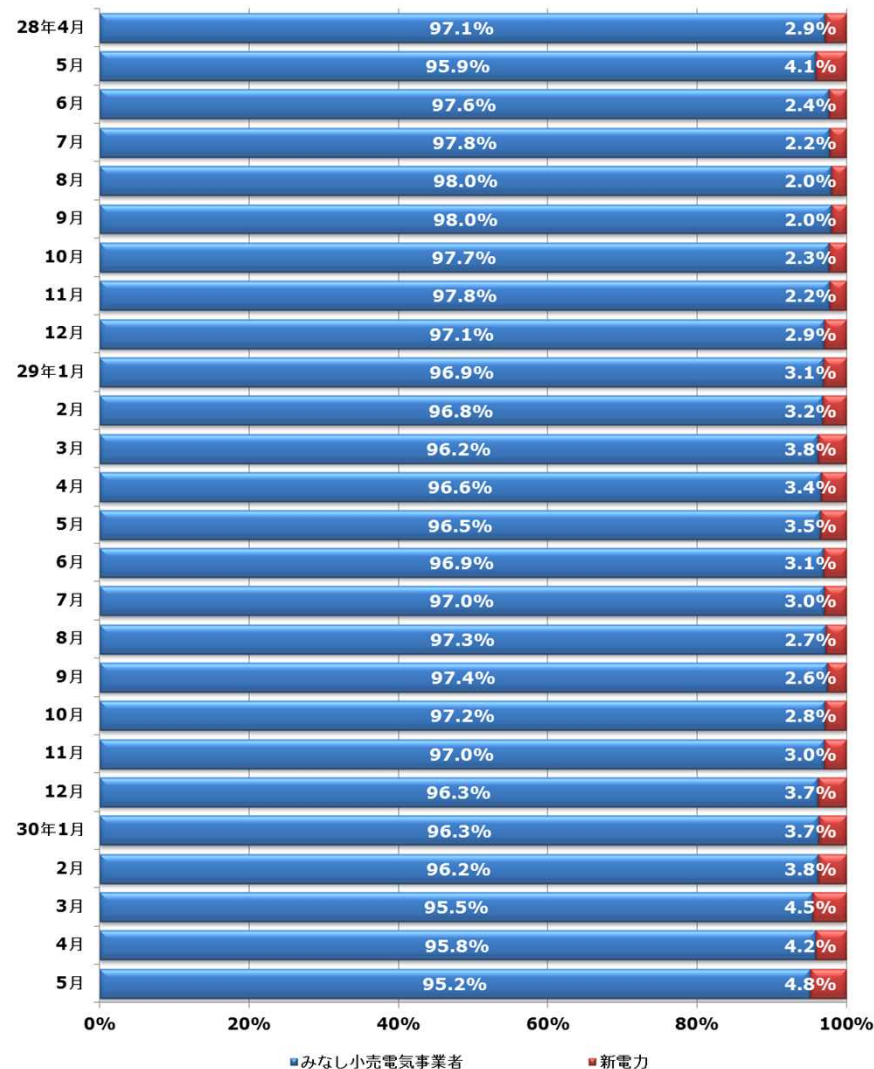
四国電力供給区域

# 供給区域別の販売電力量割合の推移【高圧 5/5】

■ 九州電力      新電力の販売割合は平成29年7月以降は2割前後で推移  
■ 沖縄電力      新電力の販売割合は平成30年5月に4.8%。大きな変化なし



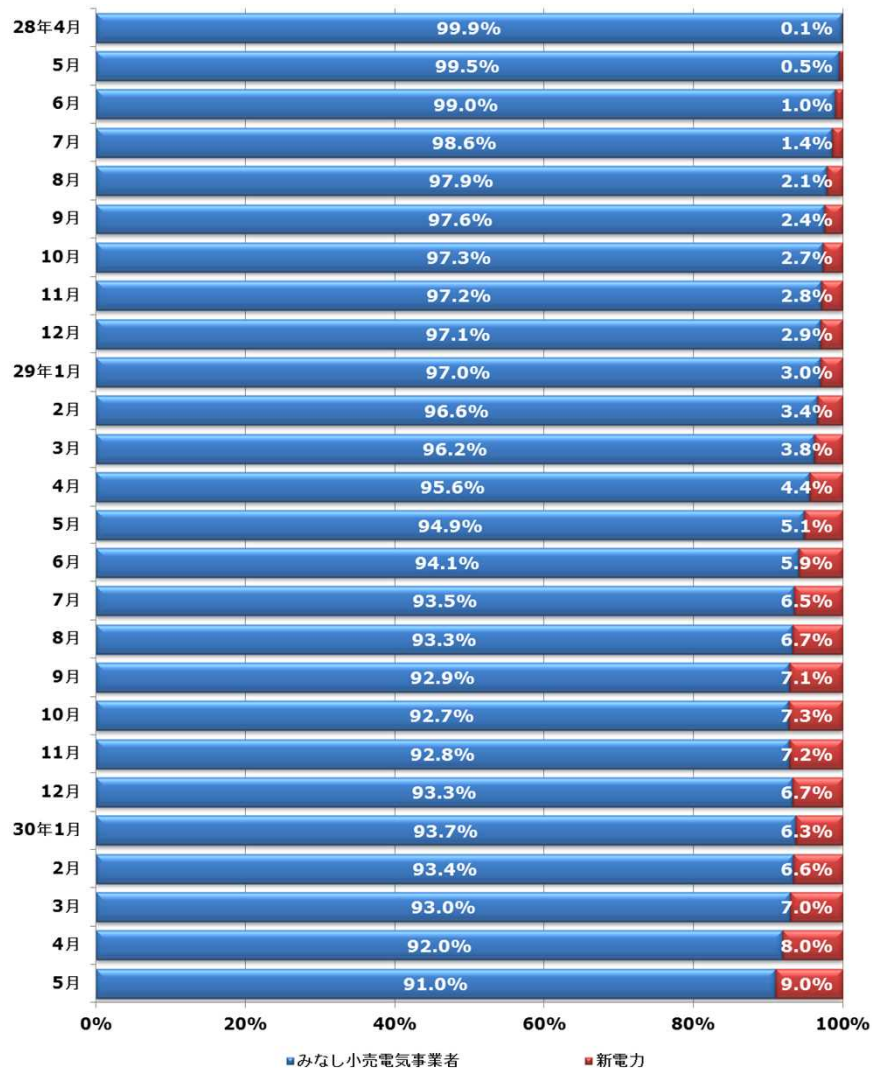
九州電力供給区域



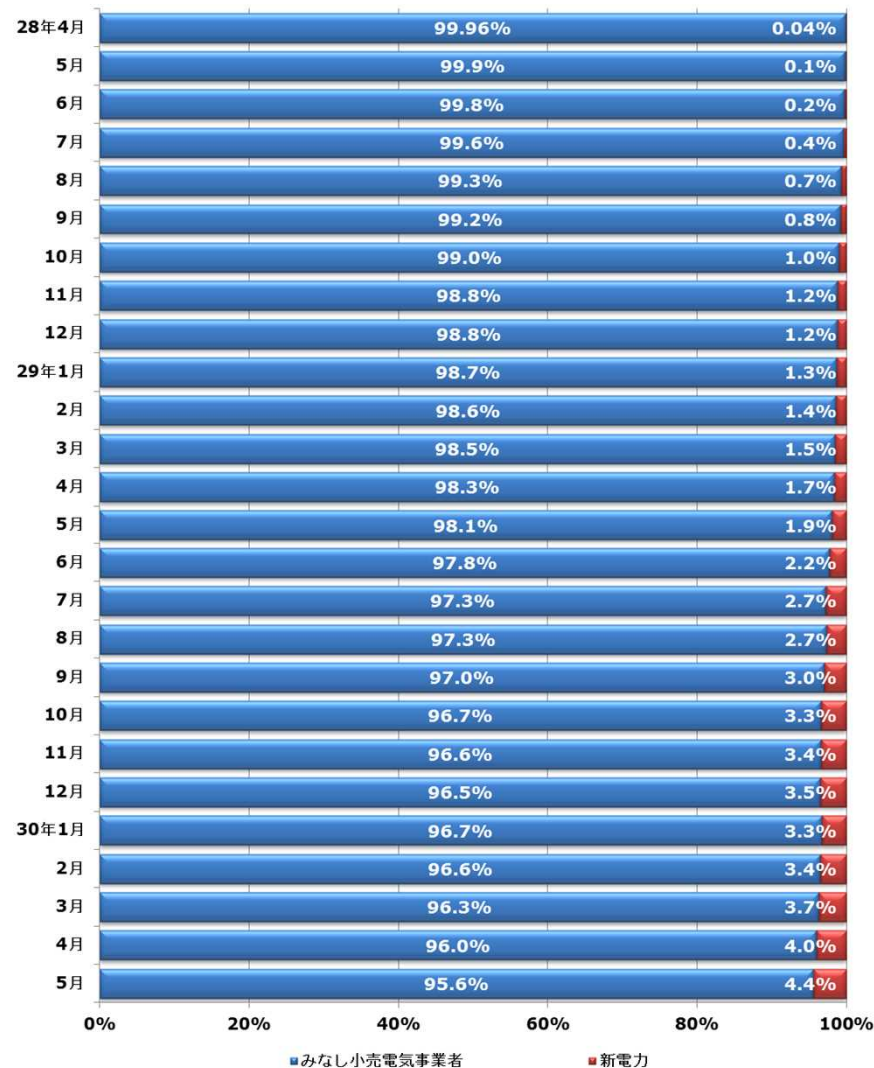
沖縄電力供給区域

# 供給区域別の販売電力量割合の推移【低圧 1/5】

■ 北海道電力      新電力の販売割合は平成28年4月0.1% ⇒ 平成30年5月9.0%  
■ 東北電力      新電力の販売割合はわずかながら増加傾向を示しているが4%台



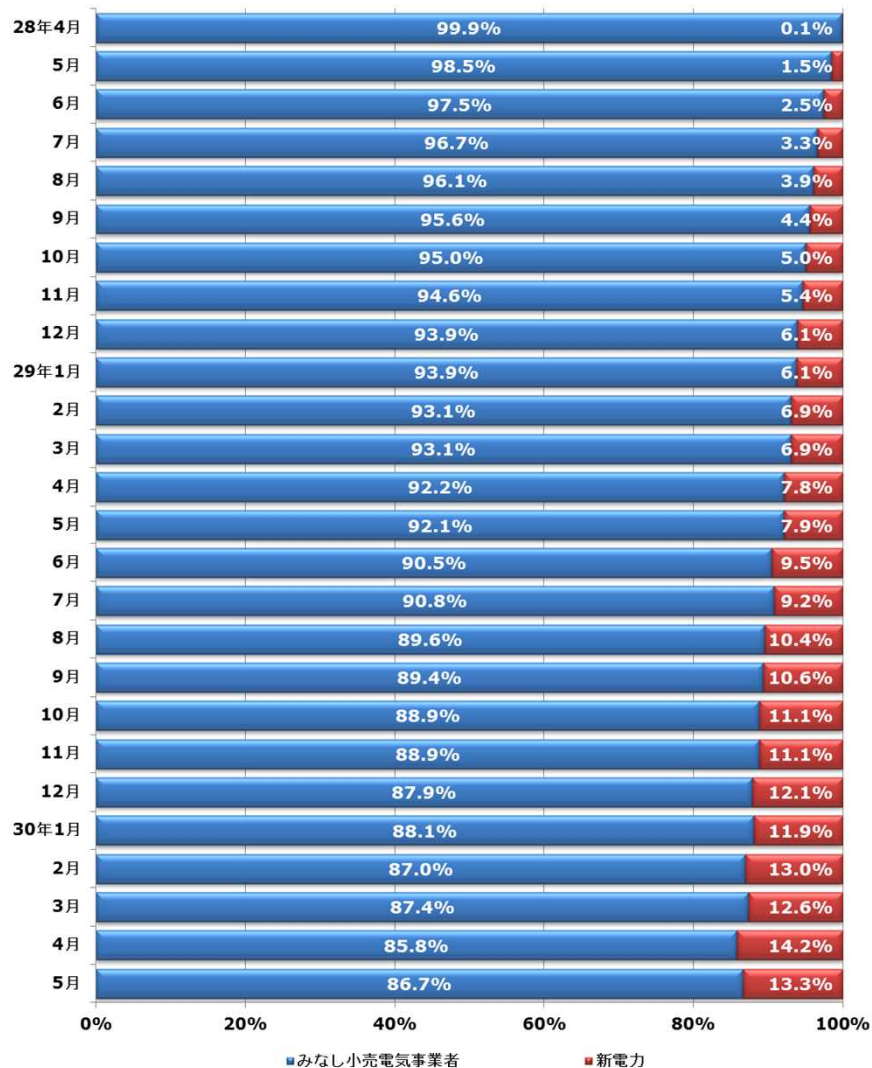
北海道電力供給区域



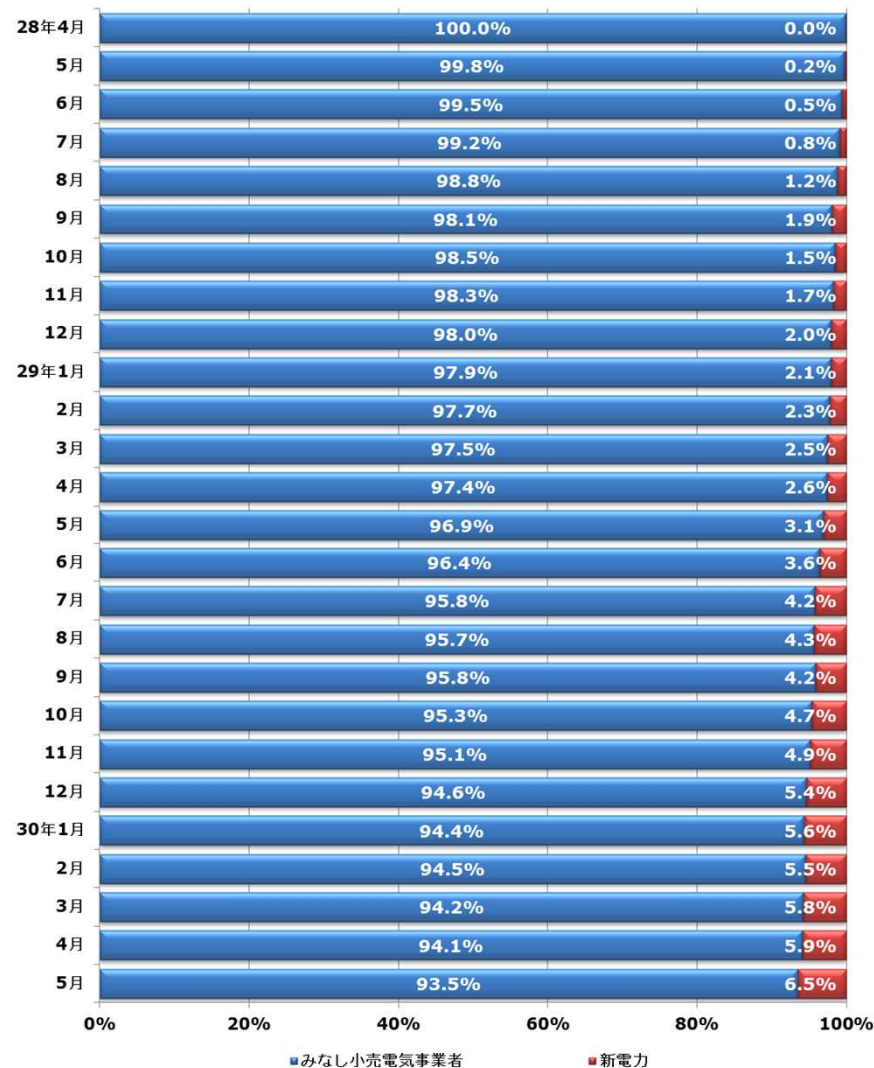
東北電力供給区域

# 供給区域別の販売電力量割合の推移【低圧 2/5】

■ 東京電力PG 新電力の販売割合は平成30年5月に13.3%。堅調な増加傾向  
■ 中部電力 新電力の販売割合は平成30年5月に6.5%。わずかながら増加傾向



東京電力PG供給区域

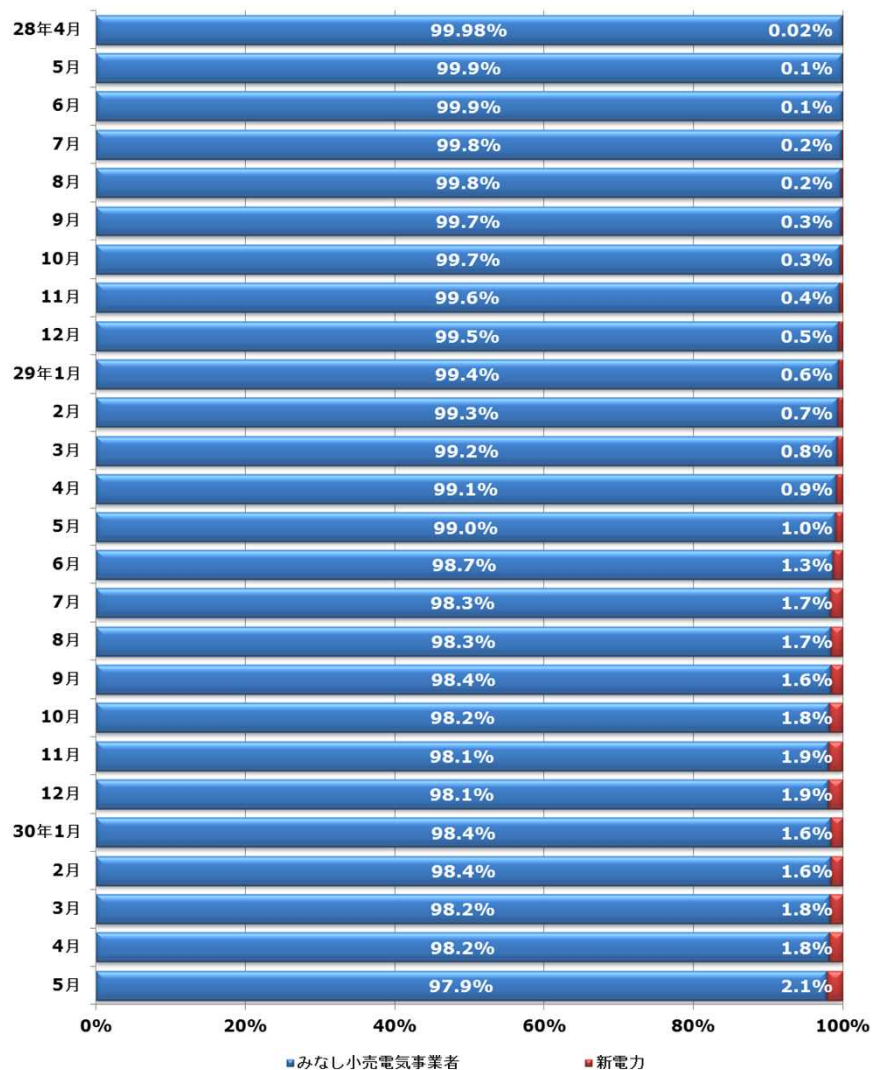


中部電力供給区域

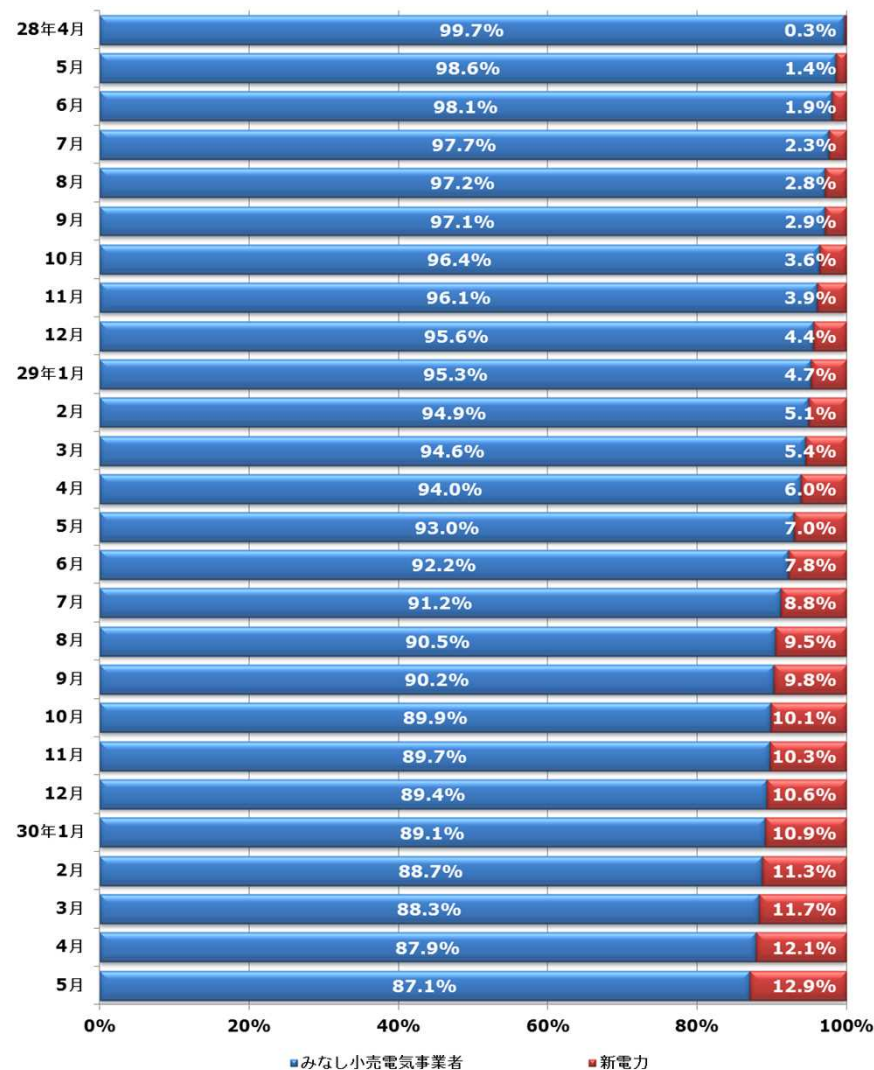


# 供給区域別の販売電力量割合の推移【低圧 3/5】

■ 北陸電力      新電力の販売割合は依然として低く、平成30年5月で2.1%  
 ■ 関西電力      新電力の販売割合は平成30年5月に12.9%。順調な増加傾向



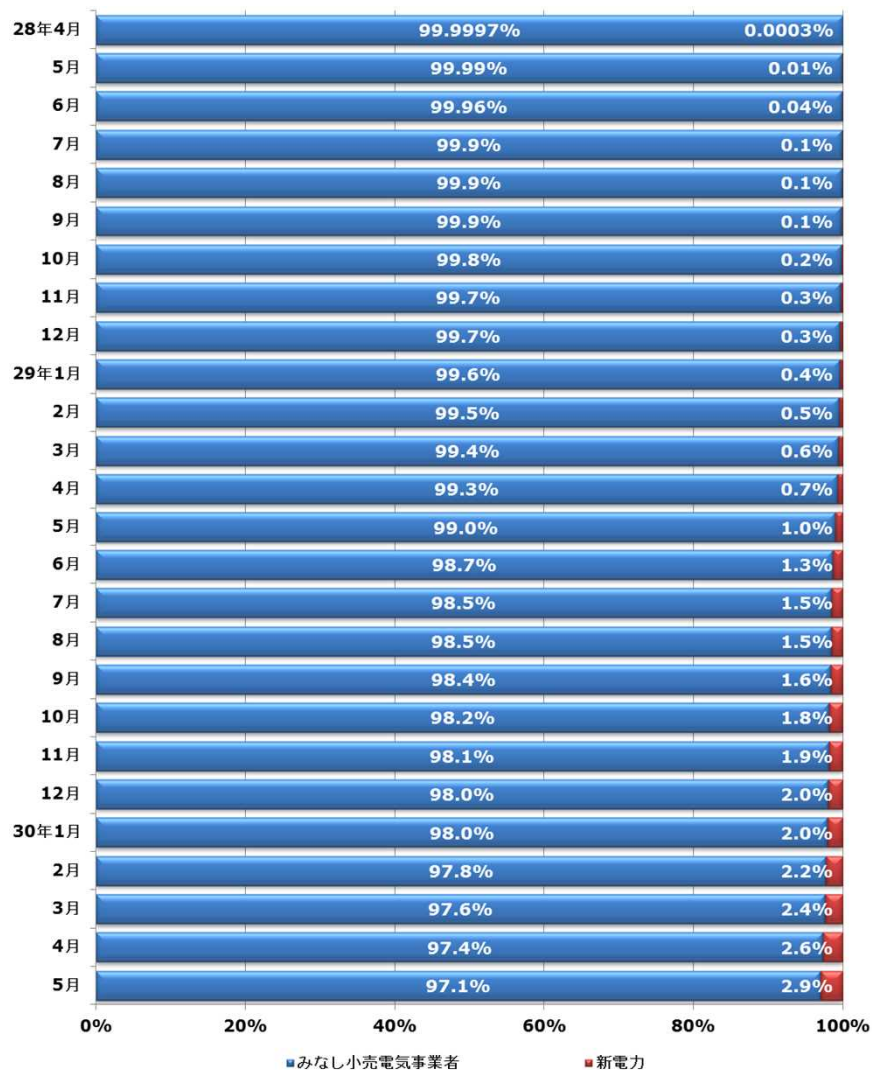
北陸電力供給区域



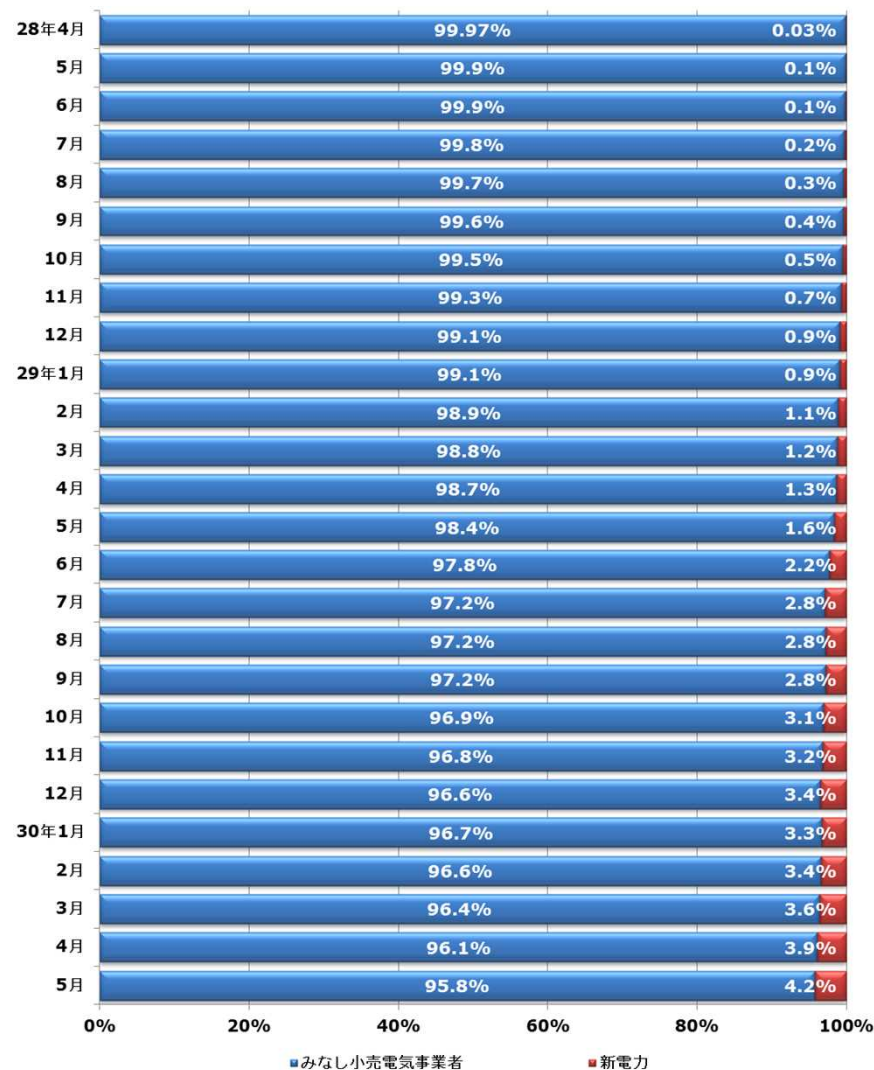
関西電力供給区域

# 供給区域別の販売電力量割合の推移【低圧 4/5】

■ 中国電力      新電力の販売割合は平成30年5月に2.9%。販売割合は低い  
■ 四国電力      新電力の販売割合は平成30年5月に4.2%。販売割合は低い



中国電力供給区域

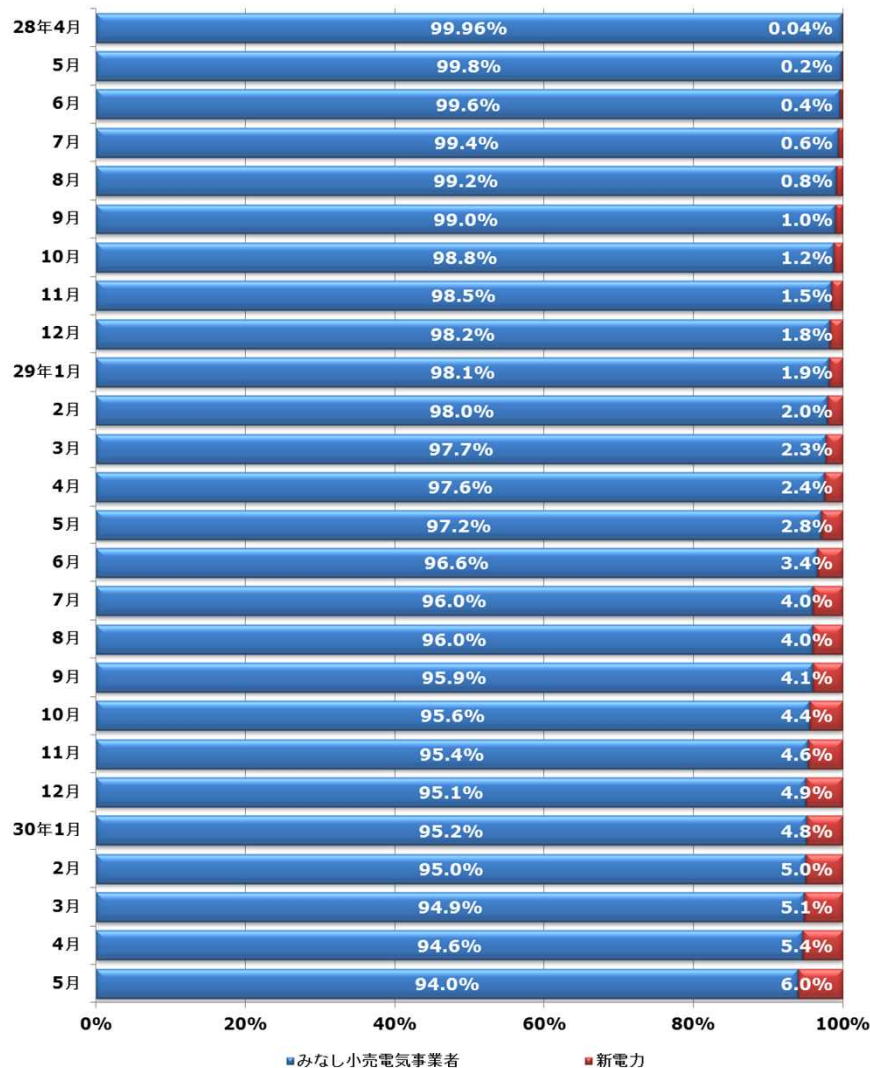


四国電力供給区域

# 供給区域別の販売電力量割合の推移【低圧 5/5】

- 九州電力
- 沖縄電力

新電力の販売割合はわずかに増加傾向を示しているが5～6%程度  
 沖縄電力1者による供給であったが平成30年5月に初めて新電力が供給



九州電力供給区域



沖縄電力供給区域