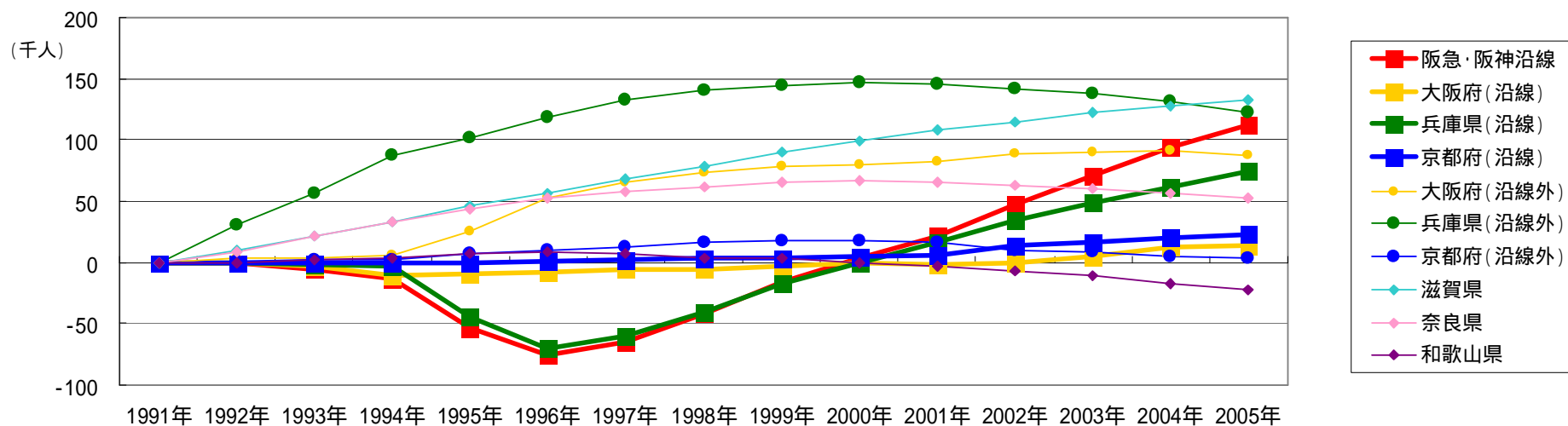


## < 阪急・阪神の沿線人口 >

### 関西2府4県の人口推移

人口の増減(1991年=0)



阪急・阪神沿線 : 阪急電鉄(第1種)、阪神電鉄(第1種)、北大阪急行電鉄、能勢電鉄の駅のある次の地域とする  
 大阪府 : 大阪市(24区のうち東淀川区、淀川区、西淀川区、北区、此花区、福島区)、豊中市、高槻市、吹田市、茨木市、箕面市、池田市、摂津市、島本町、豊能町、能勢町  
 兵庫県 : 神戸市(9区のうち東灘区、灘区、中央区)、尼崎市、西宮市、宝塚市、伊丹市、川西市、芦屋市、猪名川町  
 京都府 : 京都市(11区のうち右京区、西京区、中京区、下京区)、長岡京市、向日市、大山崎町

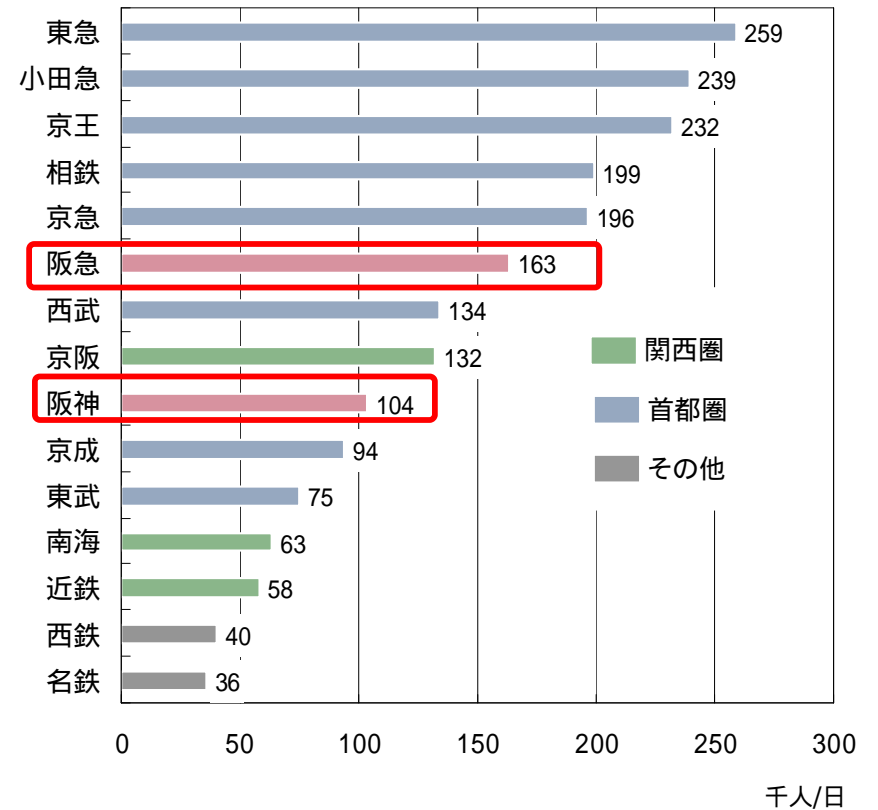
「地域経済要覧」(東洋経済)より当社作成。住民基本台帳人口、3月末、千人

## < 鉄道路線の効率性 >

### 関西民鉄各社の概要

	営業 キロ	輸送人員 (1日平均)	総駅数 *	乗降者数 が1日 5,000人 未満の 駅数 *	総駅数に が 占める 比率 *
阪急	146.5km	1,707千人	84駅	2駅	2%
近鉄	578.8km	1,770千人	327駅	202駅	62%
南海	169.1km	644千人	116駅	65駅	56%
京阪	88.1km	811千人	84駅	27駅	32%
阪神	45.1km	485千人	41駅	7駅	17%

### 輸送密度(1日平均旅客輸送人員/営業km)



(注) 数字で見る鉄道2006(運輸政策研究機構)(06年10月)を参考  
\*: 相互乗入れによる他社との共同管理駅を除く

# . まちづくり



## 郊外型まちづくり

### 1. 彩都開発事業

自然を守り、環境と共生するまちづくり

- ・ カーシェアリング
- ・ 環境共生型住宅
- ・ 近隣農家とのコミュニケーション

# 1. 彩都開発事業

- 位置** : 大阪都心部の北方約20km 千里中央から北東約7km  
茨木・箕面市域にまたがる丘陵地  
大阪大学、国立民族学博物館などの学術文化・研究開発拠点が集積
- 整備手法** : 都市再生機構施行の特定土地区画整理事業がベース  
仮換地を受けた民間事業者が二次開発を行う(二段階整備)
- 特徴** : 自然環境を活かした新住宅地の形成

大手不動産7社のマンショントレンド調査による「住んでみたい街(関西圏)ランキング」調査の中の「イメージが良くなった街(関西圏)ランキング」1位  
ライフサイエンス研究の拠点形成 - ライフサイエンスパーク(西部地区)  
日経バイビジネス誌による 2005・2006年 全国ハイオクスターランキング連続1位



西部地区まちびらきエリア (2006年8月撮影)

開発区域 743ha

西部	中部	東部
313ha	63ha	367ha