

緑の環境インフラを活用した ヒートアイランド対策と都市再生の可能性

オーガニックテーブル株式会社

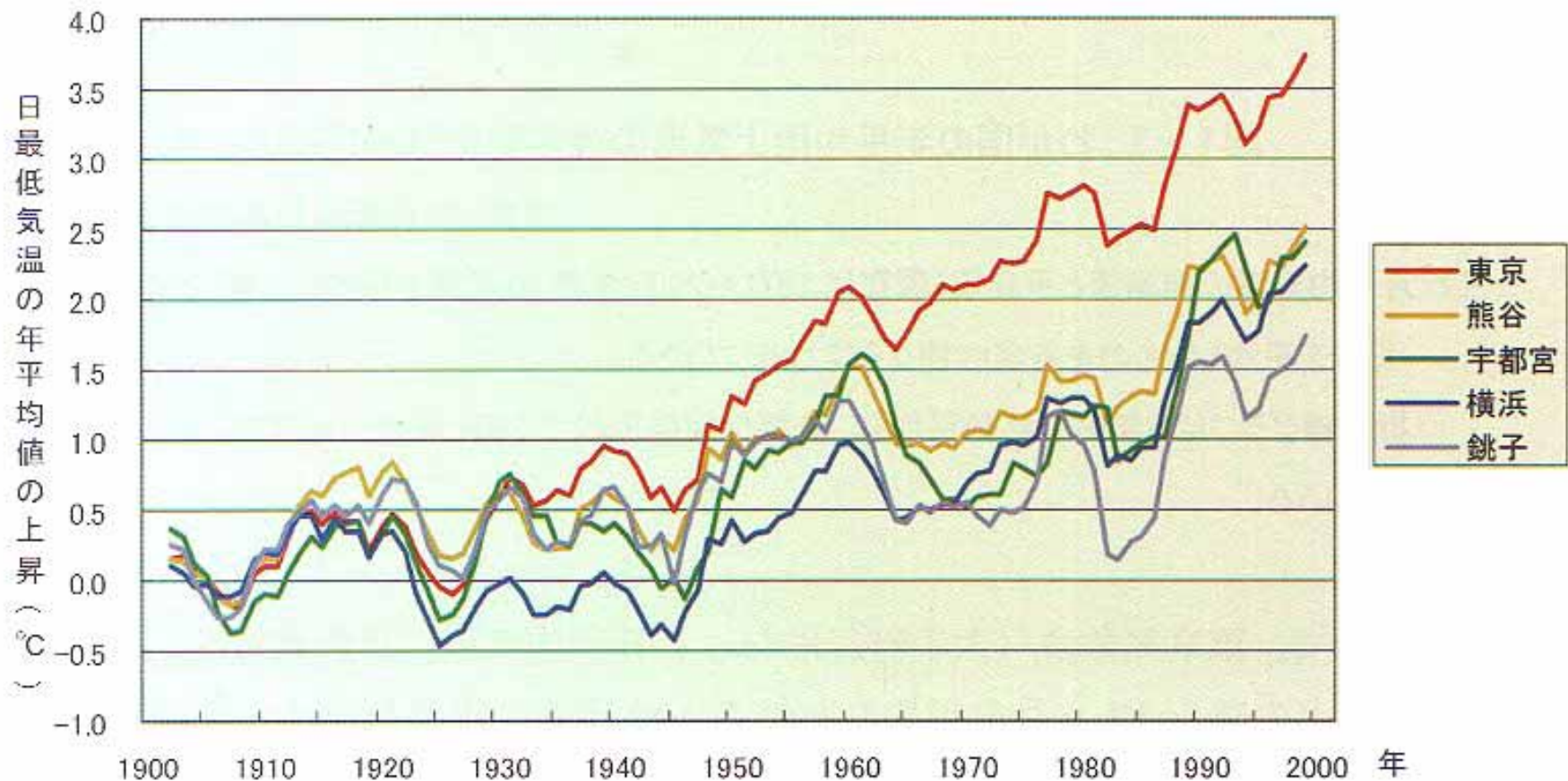
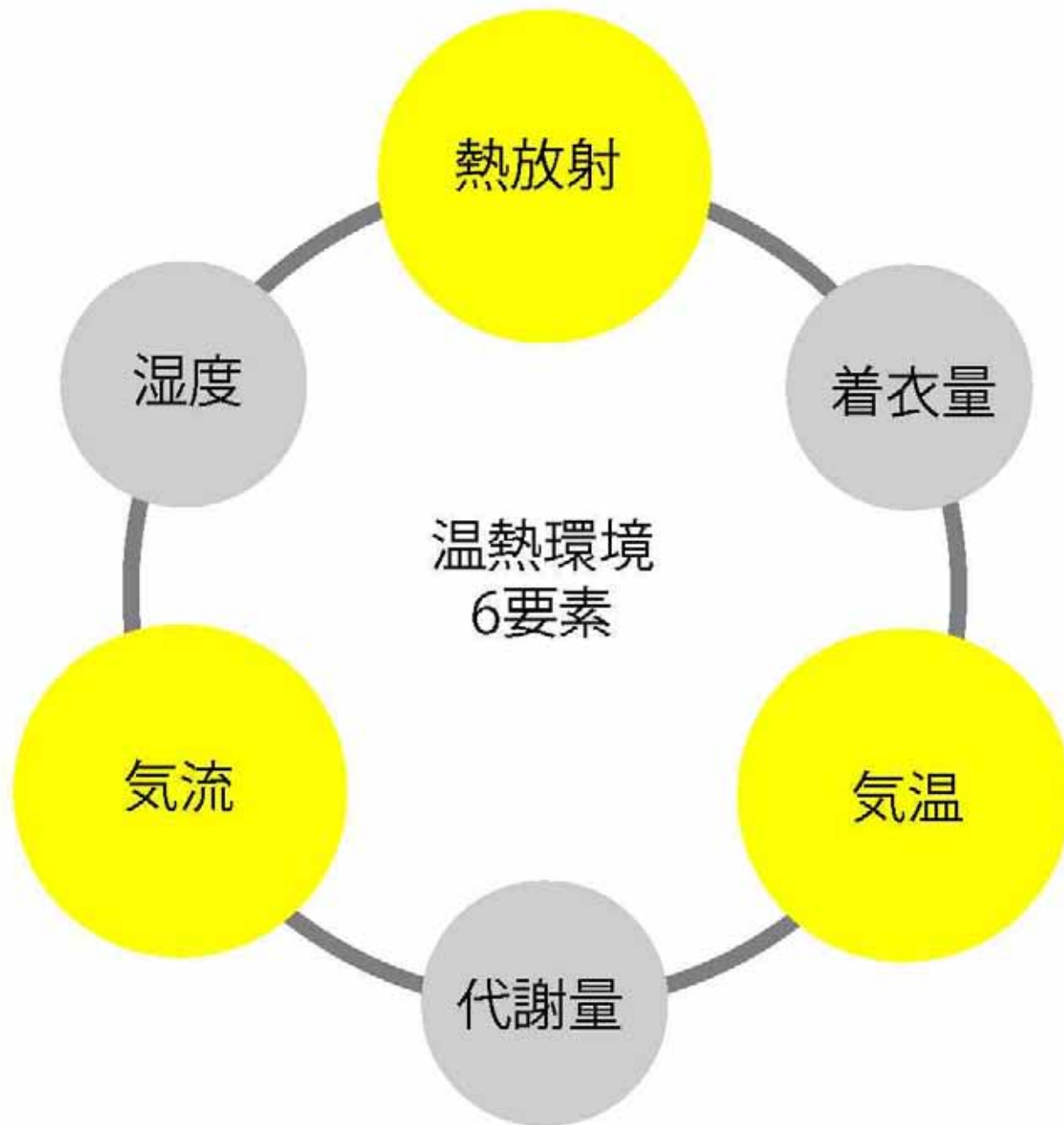


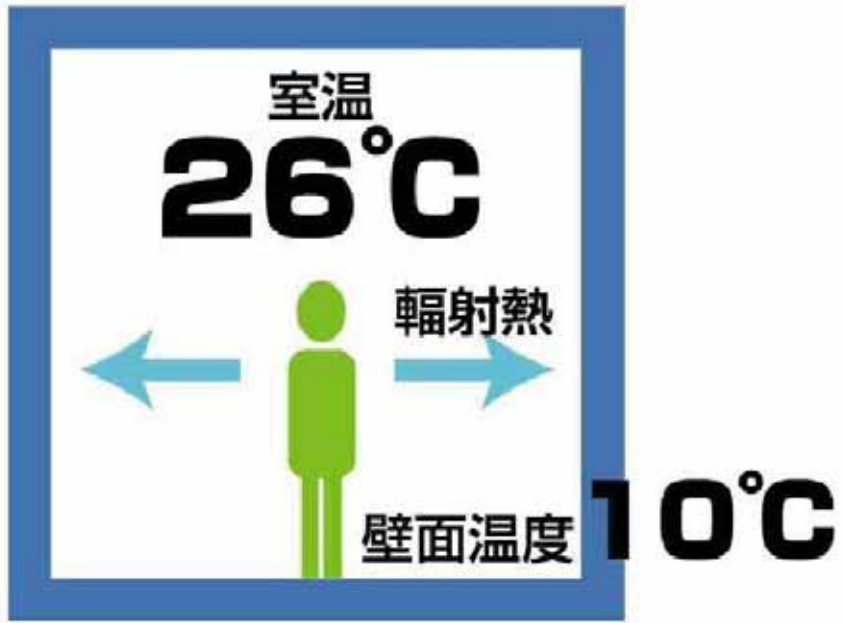
図1-3 東京と周辺部の日最低気温の年平均値の変化(5年移動平均)

出典)気象庁年報 2001 より作成

注)1900年から1909年の10年間の平均値を基準として基準値からの上昇分を示した。

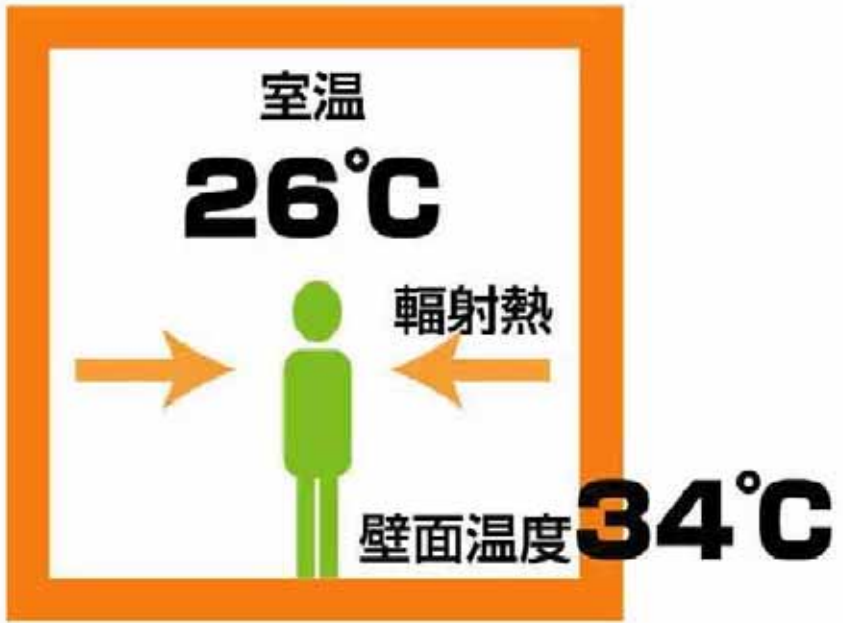


寒

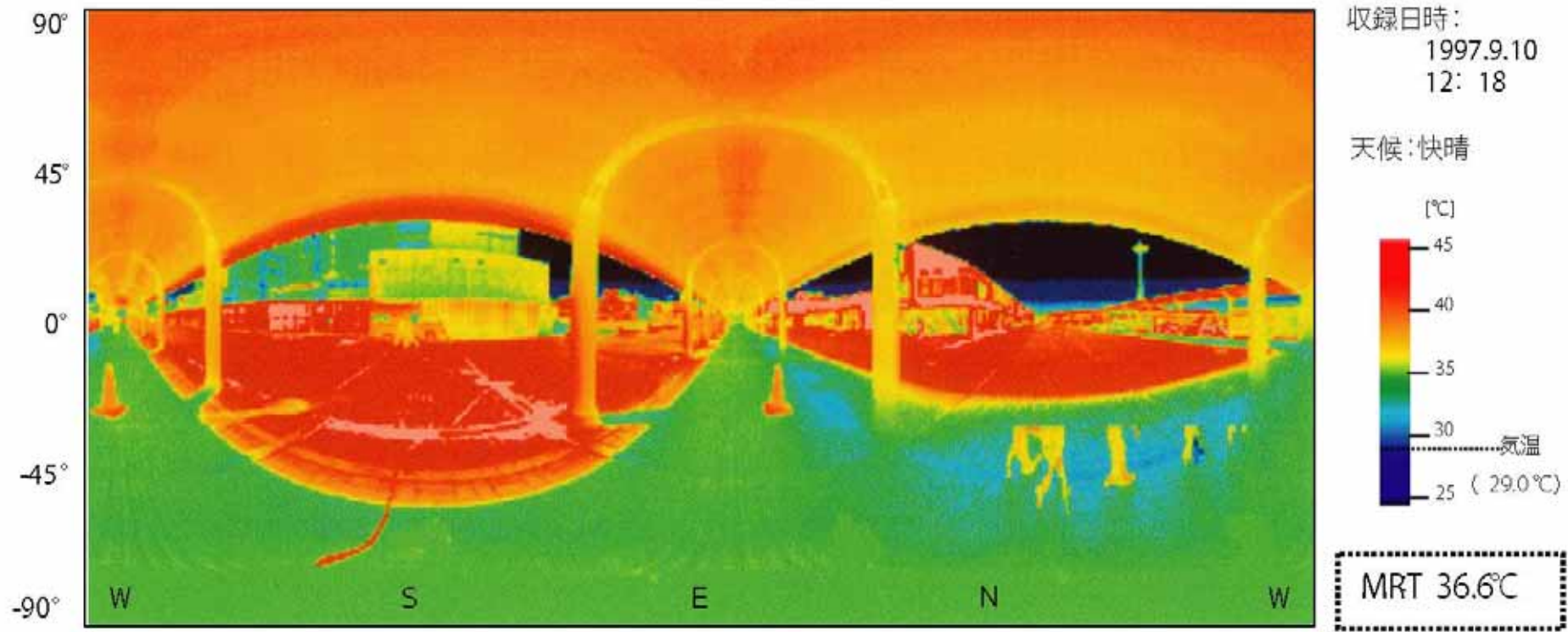


体感温度は18°C

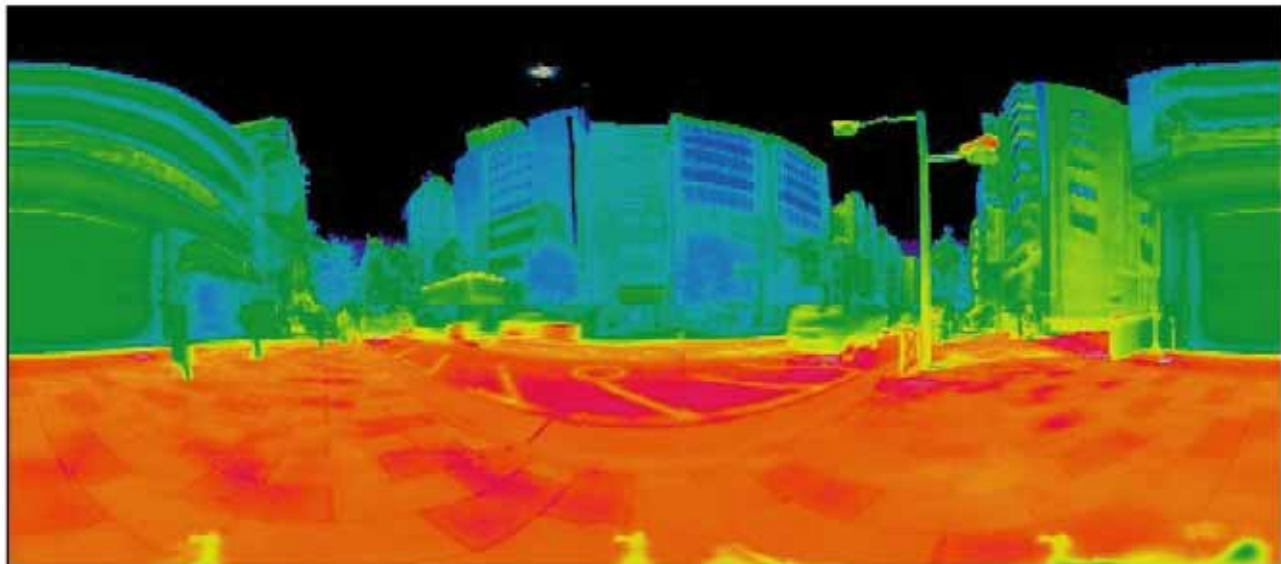
暑



体感温度は30°C



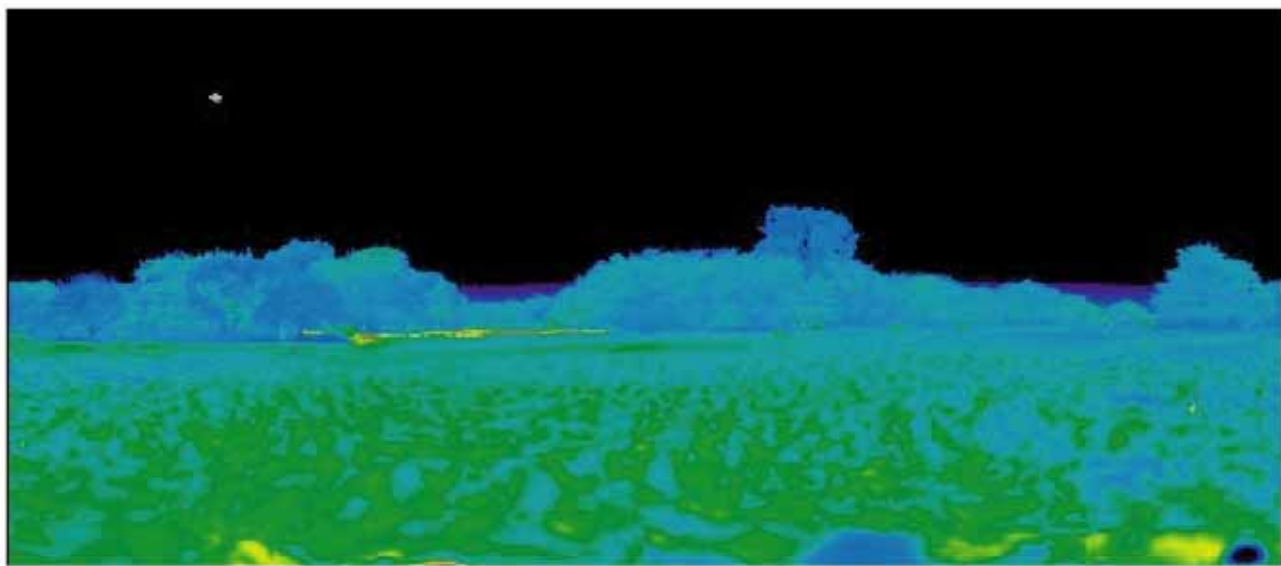
舗装された広場の人工天蓋の下(東京都八王子市:南大沢駅前)



新宿御苑周辺のビル群の
表面温度



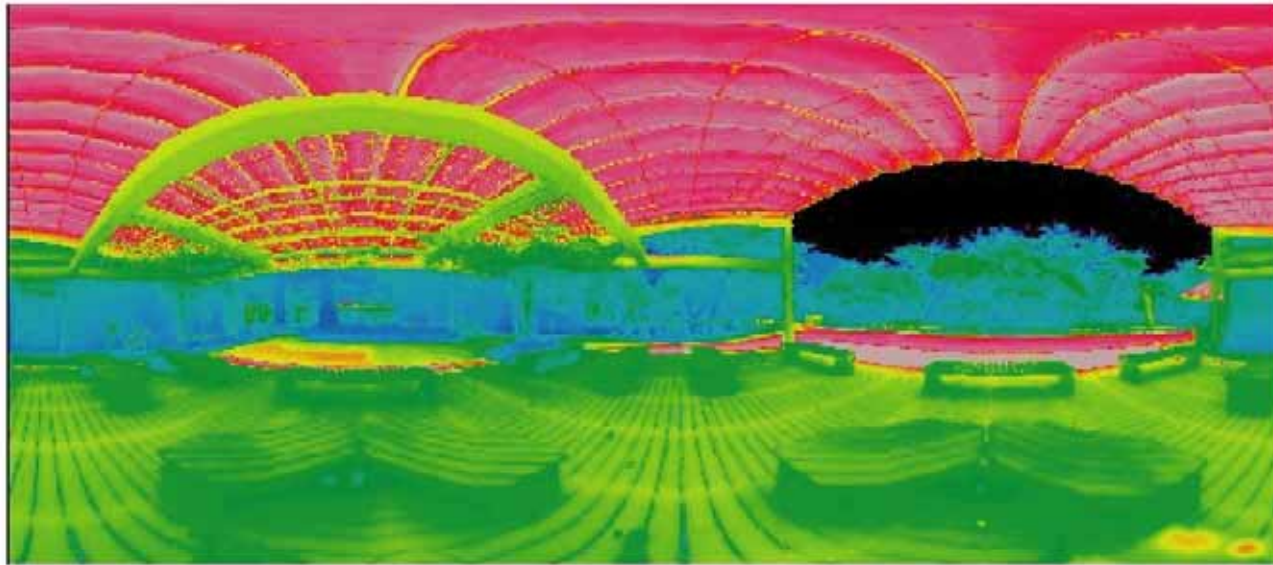
22005/08/04 11:14
気温:34.5°C MRT:41.2°C



新宿御苑内の全面芝生部分
の表面温度



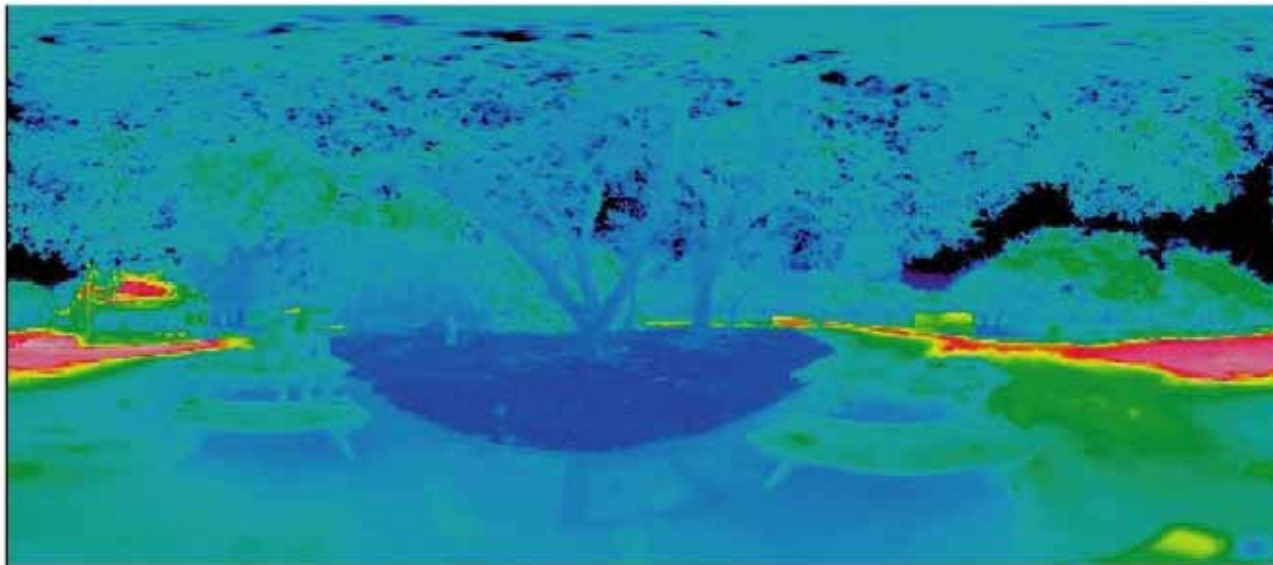
2005/07/28 13:05
気温:32.4°C MRT:28.5°C



新宿御苑内のテラスのテントの下の表面温度



2005/07/28 12:48
 気温:32.2°C MRT:40.5°C



新宿御苑内の樹木の木陰の表面温度



2005/07/28 12:31
 気温:31.7°C MRT:32.2°C

地球温暖化問題は、地球環境の問題であるが、
ヒートアイランド問題は、人間の体感の問題。