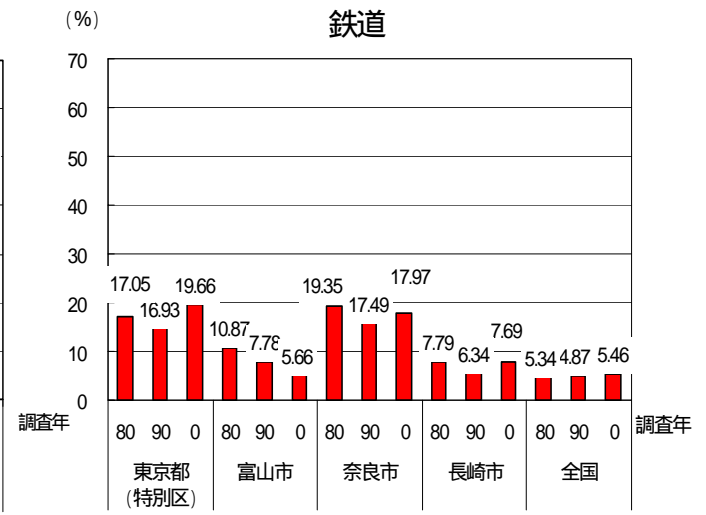
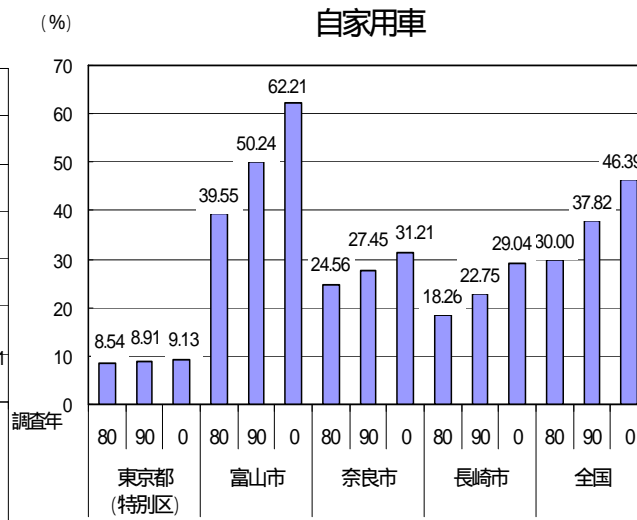
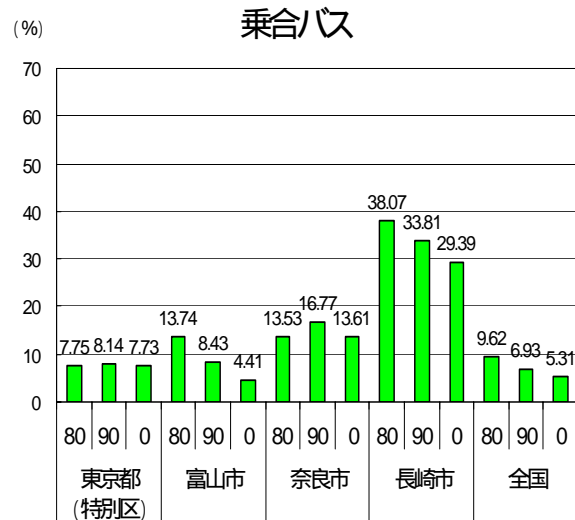
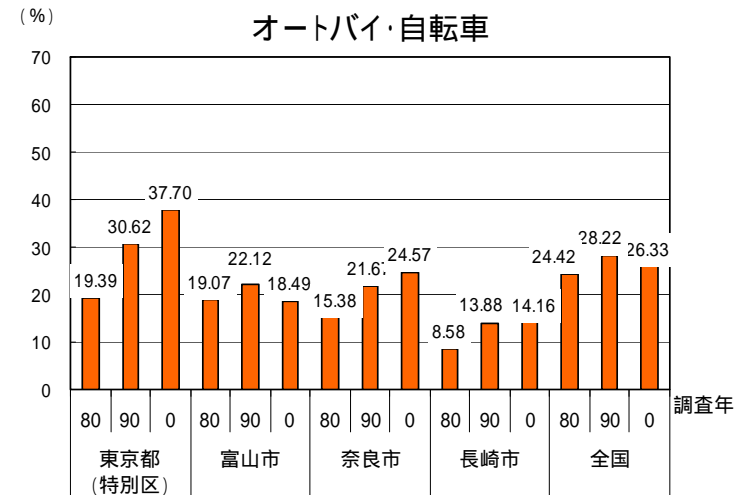
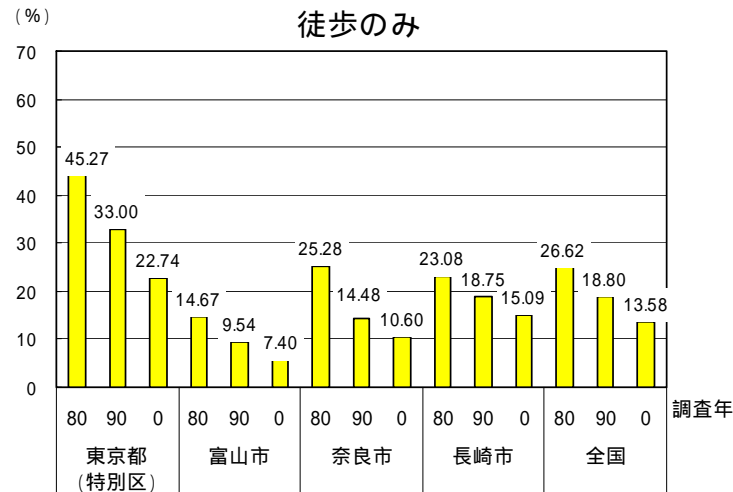


### 3 . 都市の比較

## 各都市の人口集中地区の人口、面積、人口密度

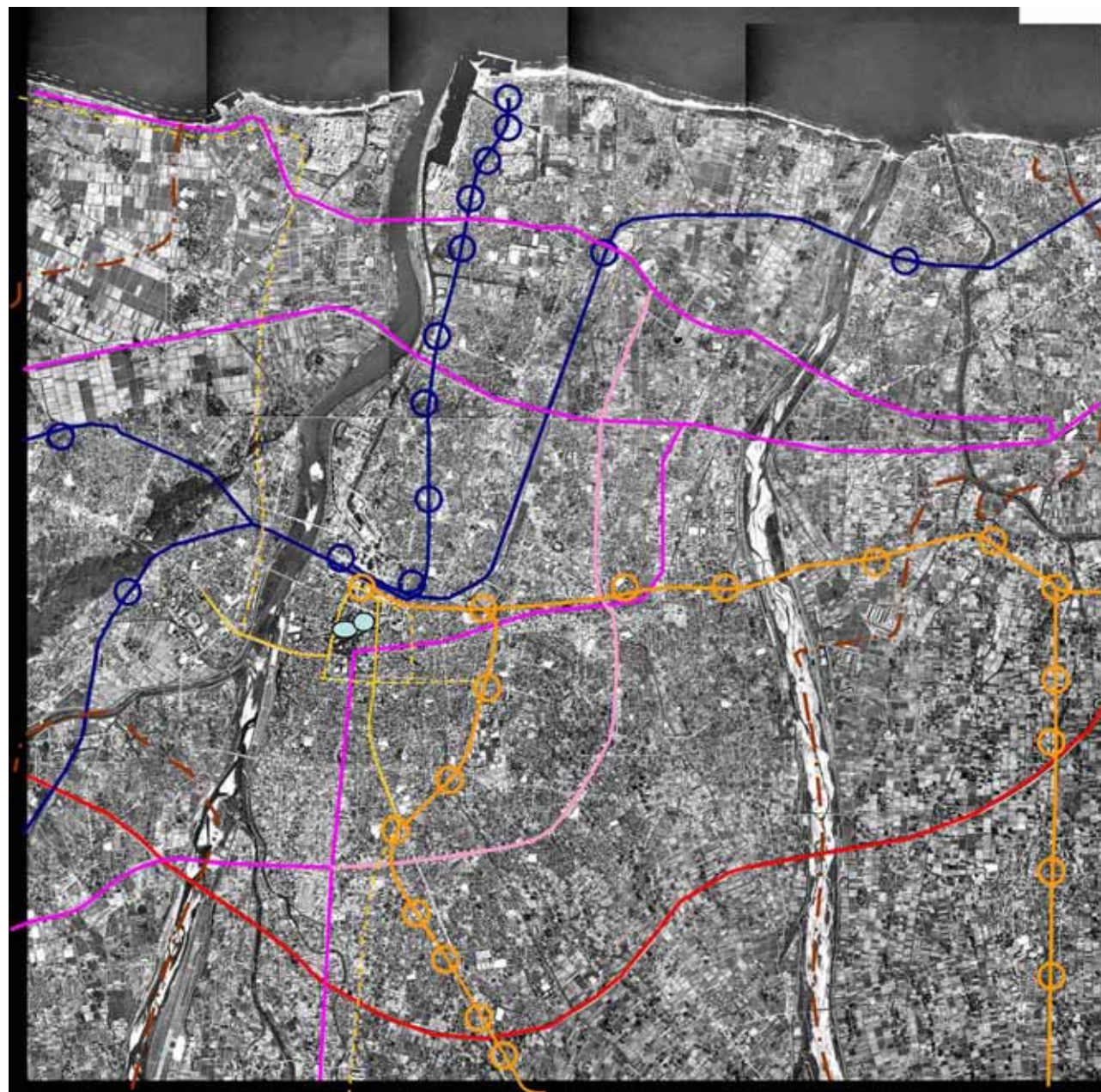
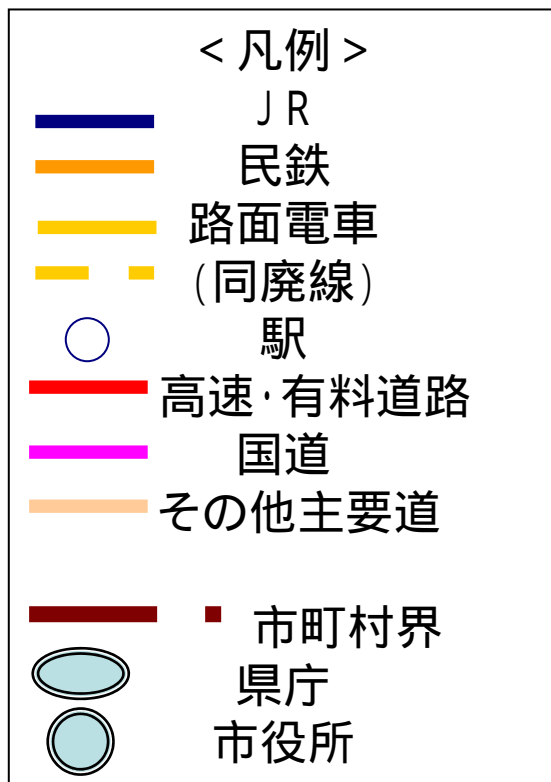
都市名 (2000年人口)	DID人口(人)		DID面積(km <sup>2</sup> )		DID人口密度 (人 / km <sup>2</sup> )		全域に占める人口集中市区 の割合			
							人口(%)		面積(%)	
東京都特別区 (8,134,688)	80年	8,351,893	80年	591.90	80年	14109.4	80年	100	80年	100
	90年	8,163,573	90年	617.70	90年	13216.1	90年	100	90年	100
	00年	8,134,688	00年	621.30	00年	13093.0	00年	100	00年	100
富山市 (325,700)	80年	184,872	80年	39.50	80年	4680.3	80年	60.6	80年	18.9
	90年	209,855	90年	49.50	90年	4239.5	90年	65.3	90年	23.7
	00年	214,542	00年	52.11	00年	4117.1	00年	65.9	00年	25.0
奈良市 (366,185)	80年	245,546	80年	36.70	80年	6690.6	80年	82.4	80年	17.3
	90年	297,263	90年	44.20	90年	6725.4	90年	85.1	90年	20.9
	00年	321,688	00年	45.88	00年	7011.5	00年	87.8	00年	21.7
長崎市 (423,167)	80年	345,980	80年	39.40	80年	8781.2	80年	77.4	80年	16.4
	90年	369,833	90年	44.50	90年	8310.9	90年	83.2	90年	18.5
	00年	351,970	00年	44.47	00年	7914.8	00年	83.2	00年	18.4
全国	80年	69,934,854	80年	10015.60	80年	6983.0	80年	59.7	80年	2.65
	90年	78,152,452	90年	11732.20	90年	6661.4	90年	63.2	90年	3.10
	00年	82,809,682	00年	12457.37	00年	6647.4	00年	65.2	00年	3.30

# 常住地による15歳以上自宅外就業者・通学者利用交通手段 (自市区町内で就業・通学)



# 富山市

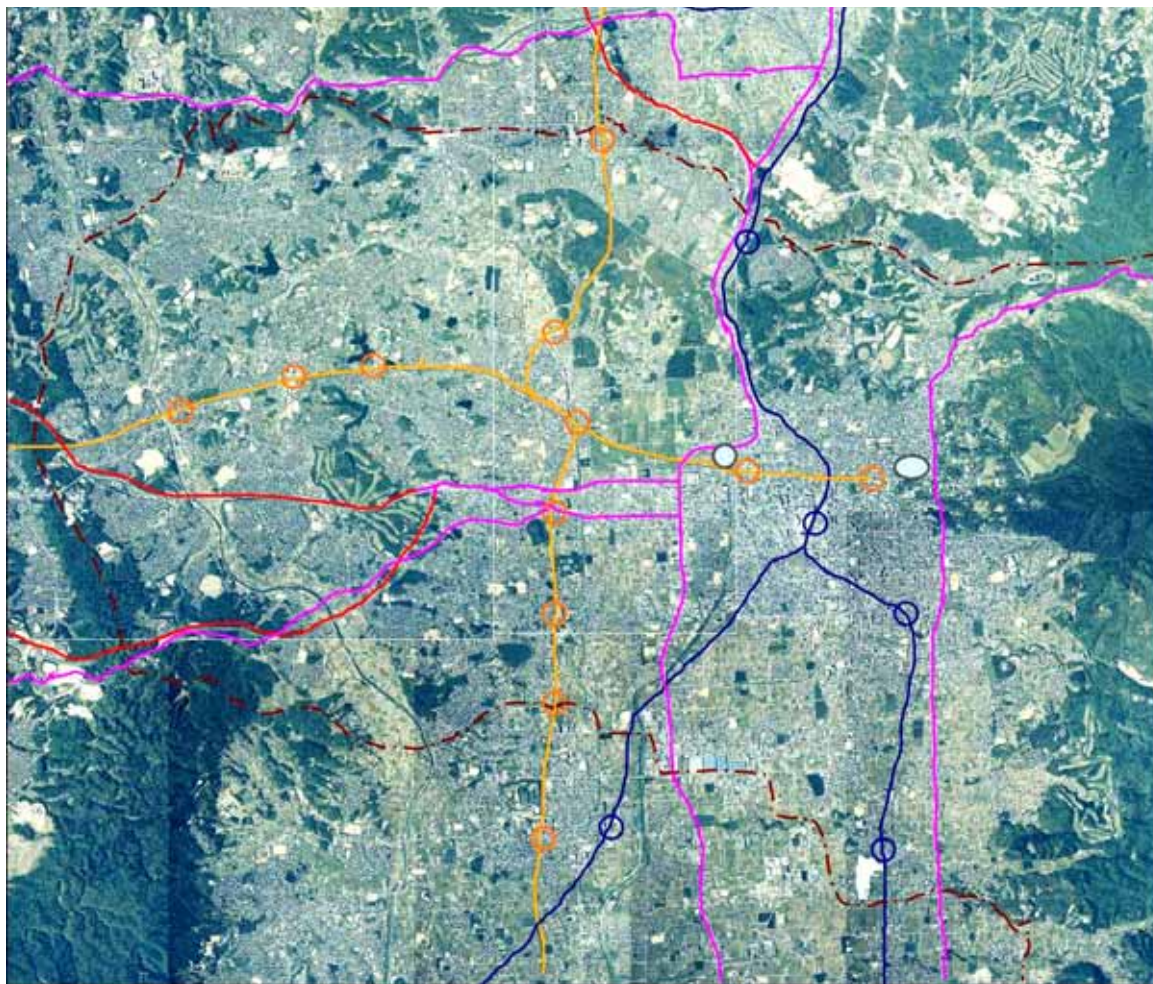
国土地理院撮影(00年)



5 km

# 奈良市

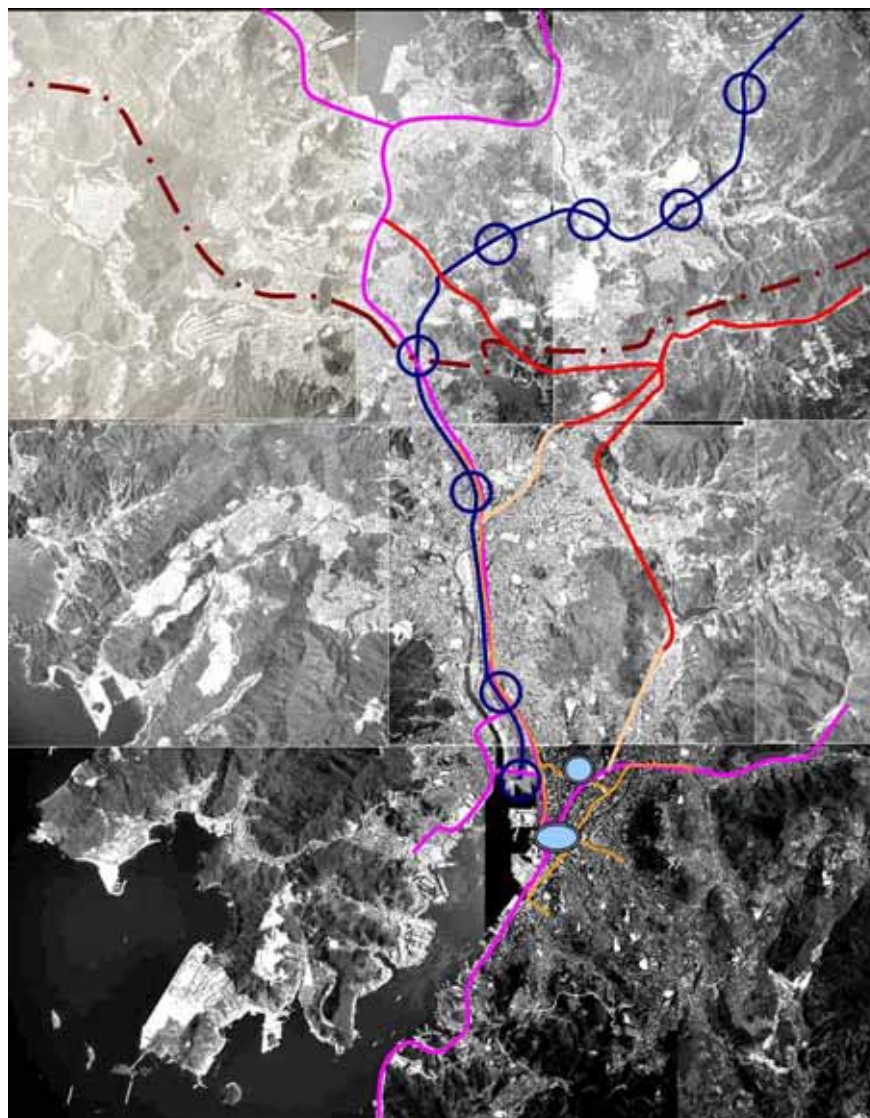
国土地理院撮影(99年)



5 km

# 長崎市

国土地理院撮影(99年)



5 km

# 富山市の郊外化

