

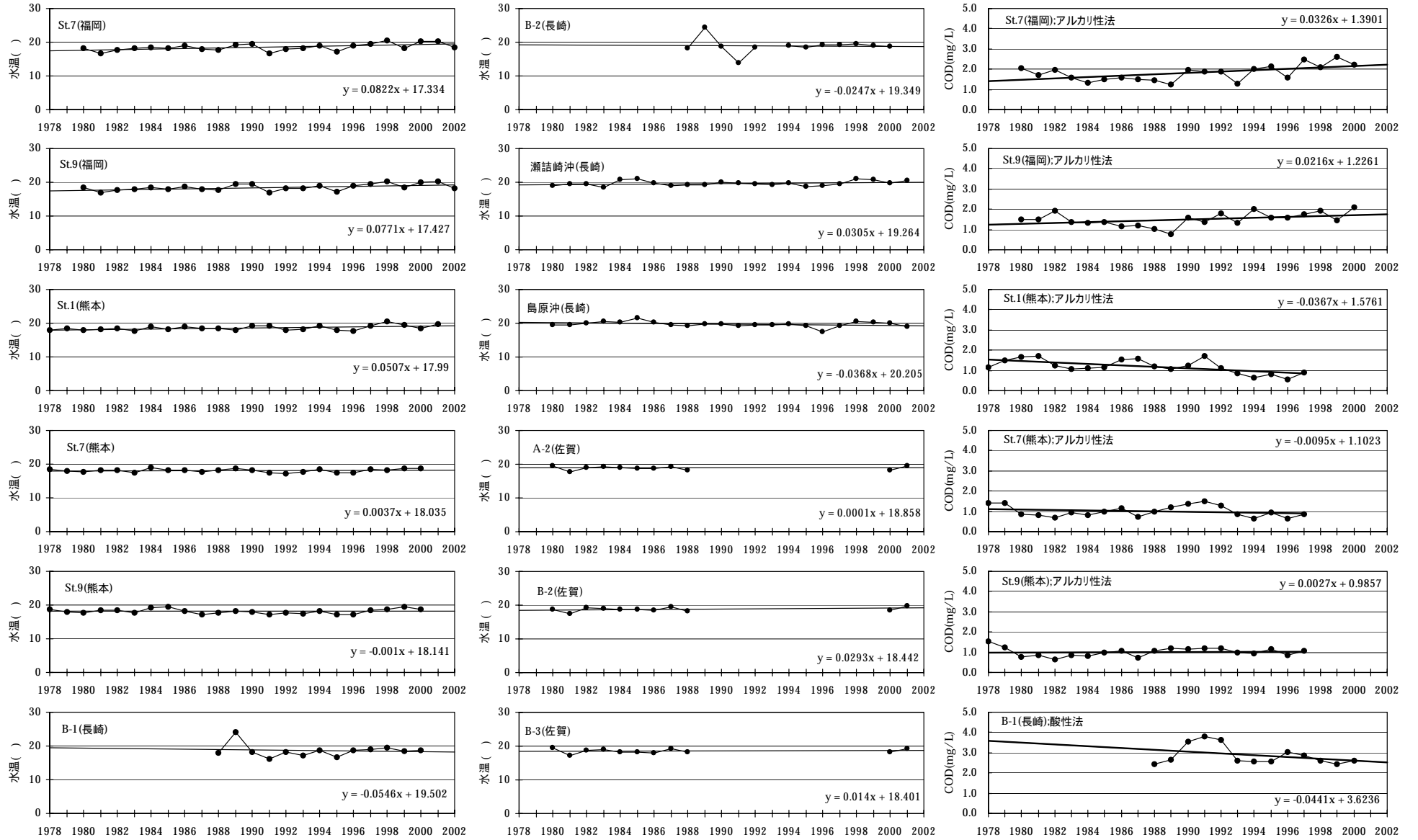
< 凡例 >

公共用水域水質調査点 (環境基準点)    COD の水域名    T-N, T-P の水域名

- COD 水域区分    - T-N, T-P 水域区分

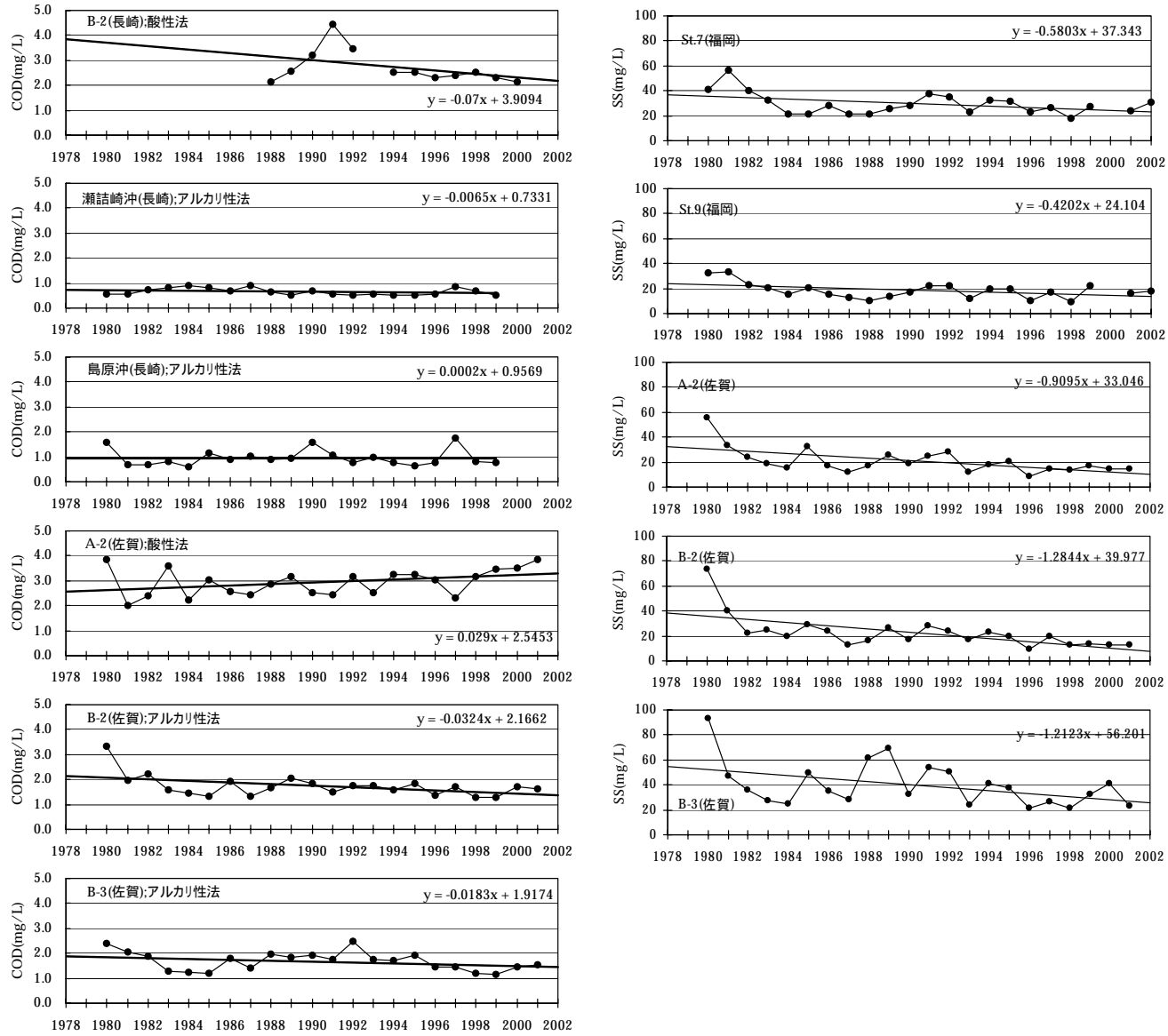
) 海図 (島原湾 No.206 : 2001 年 2 月 22 日 刊行) より作成

図 9 有明海において公共用水域水質測定結果の整理を行った地点  
(图中、 を付した 12 地点)



資料：環境省（2004年）「第9回有明海・八代海総合調査評価委員会 資料-6-1 有明海における公共用水域水質測定結果」

図 10(1) 水質の経年変化[有明海]：水温、COD(年平均値)



資料：環境省（2004年）「第9回有明海・八代海総合調査評価委員会 資料-6-1 有明海における公共用水域水質測定結果」

図 10(2) 水質の経年変化[有明海]：COD、SS（年平均値）

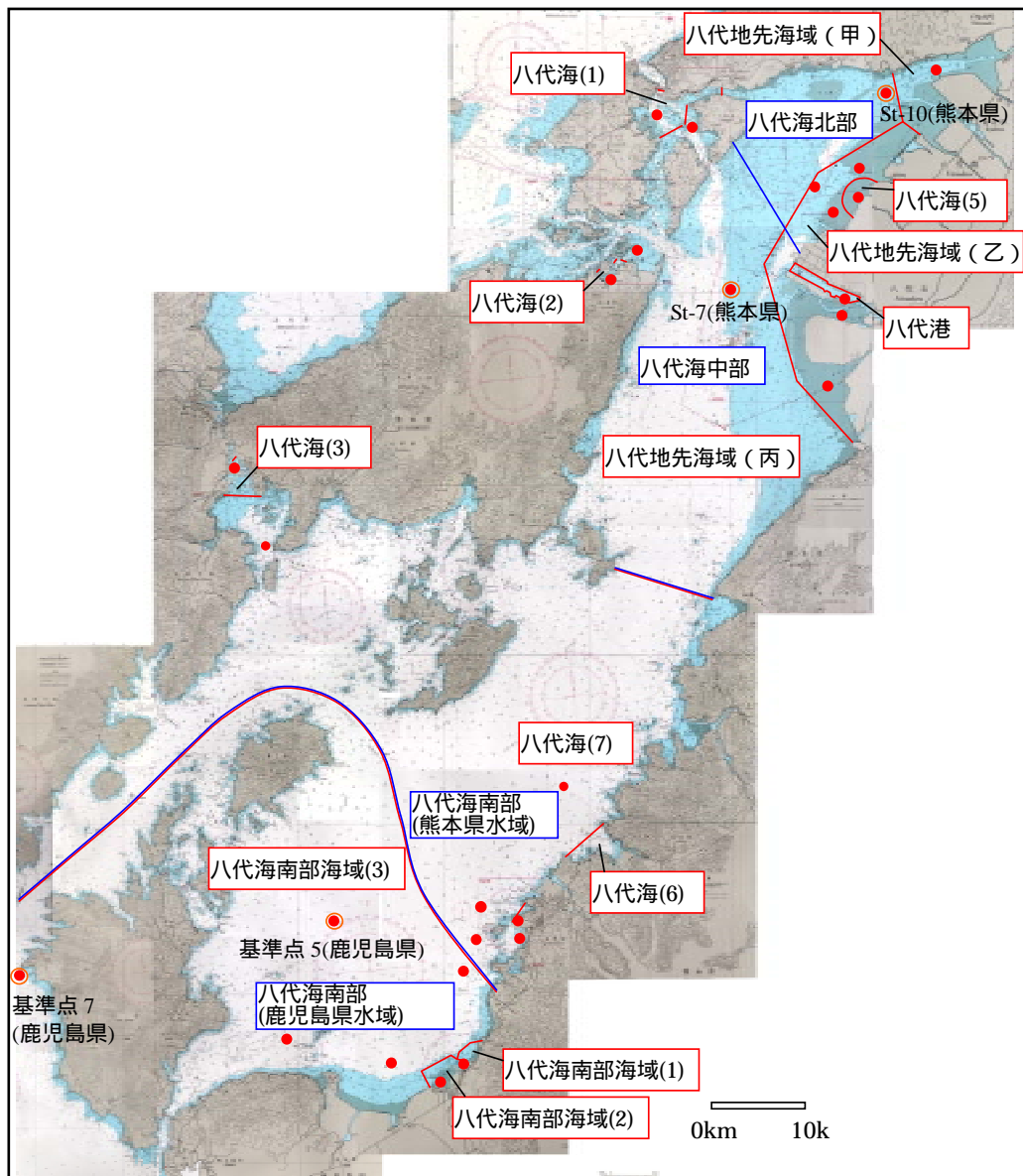
表 8(1) 回帰分析結果：八代海

	水温	塩分	COD	T-N	T-P	SS	透明度
St.10(熊本)	+		-	-	-		-
St.7(熊本)	+		-	+	-		-
基準点 5(鹿児島)	+		+	-	-		-
基準点 7(鹿児島)	+		+	-	-		-

注) 1. 、 で網掛けしている項目は、有意水準 5%で有意な変化傾向が認められたことを示す。 / はデータがないものを示す。

2. 回帰直線の傾きがプラスの場合“+”、マイナスの場合“-”とする。

資料：公共用水域水質調査（熊本県、鹿児島県）



< 凡例 >

公共用水域水質調査点 COD の水域名 T-N, T-P の水域名

- COD 水域区分 - T-N, T-P 水域区分

) 海図（天草諸島及八代海 No.206：2004 年 4 月 刊行）より作成

図 11 八代海において公共用水域水質測定結果の整理を行った地点

(図中、 を付した 4 地点)