

有明海・八代海における底生生物について

平成17年6月16日(木)

第14回有明海・八代海総合調査評価委員会

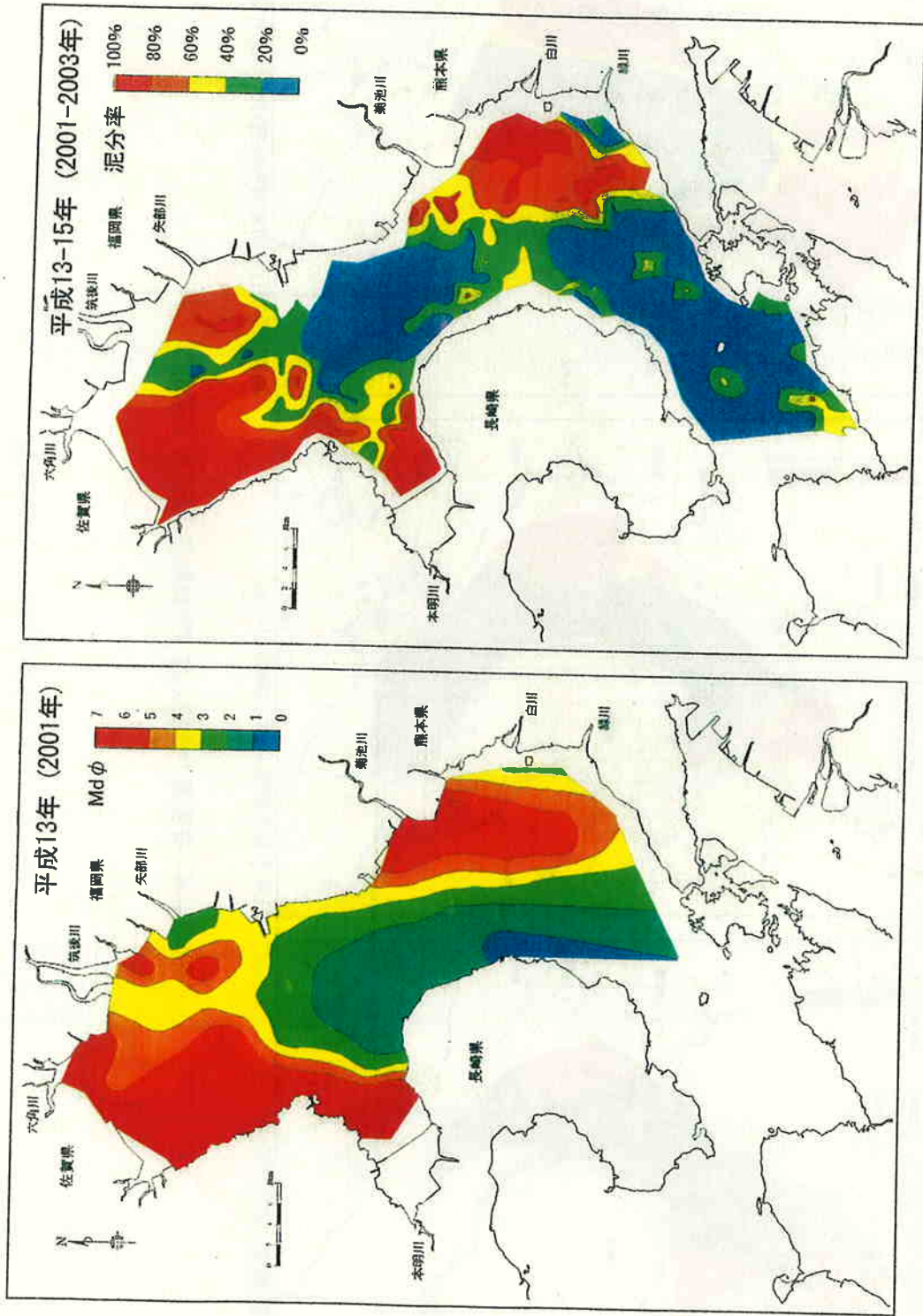


図 3.2.3 有明海の底質分布 (左：中央粒径(Mdφ)、右：泥分率)

注) 左図：行政特別研究：平成13年6月、本調査：平成13年8月の調査結果より作成、右図：平成13-15年有明海底質域データベース、本調査結果より作成

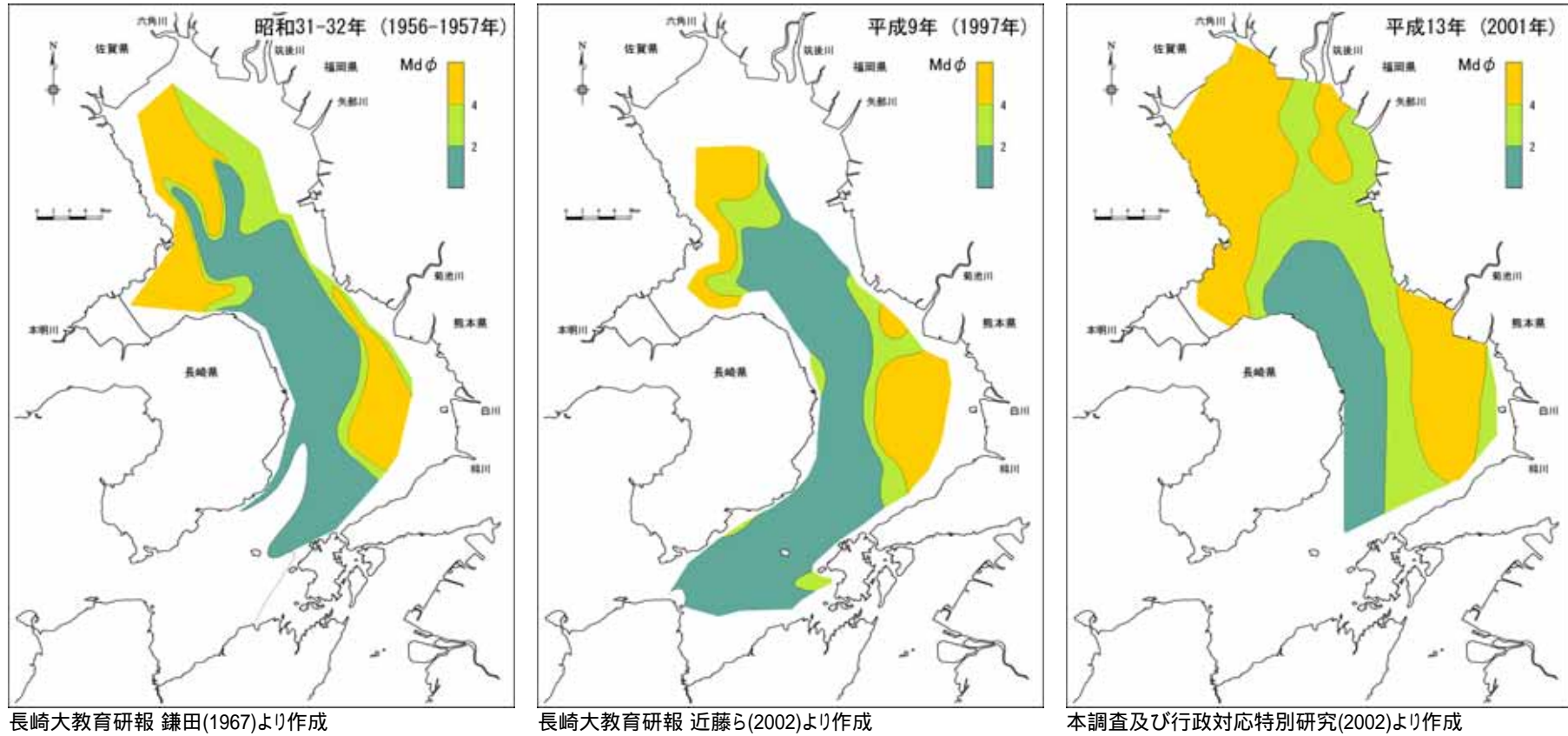
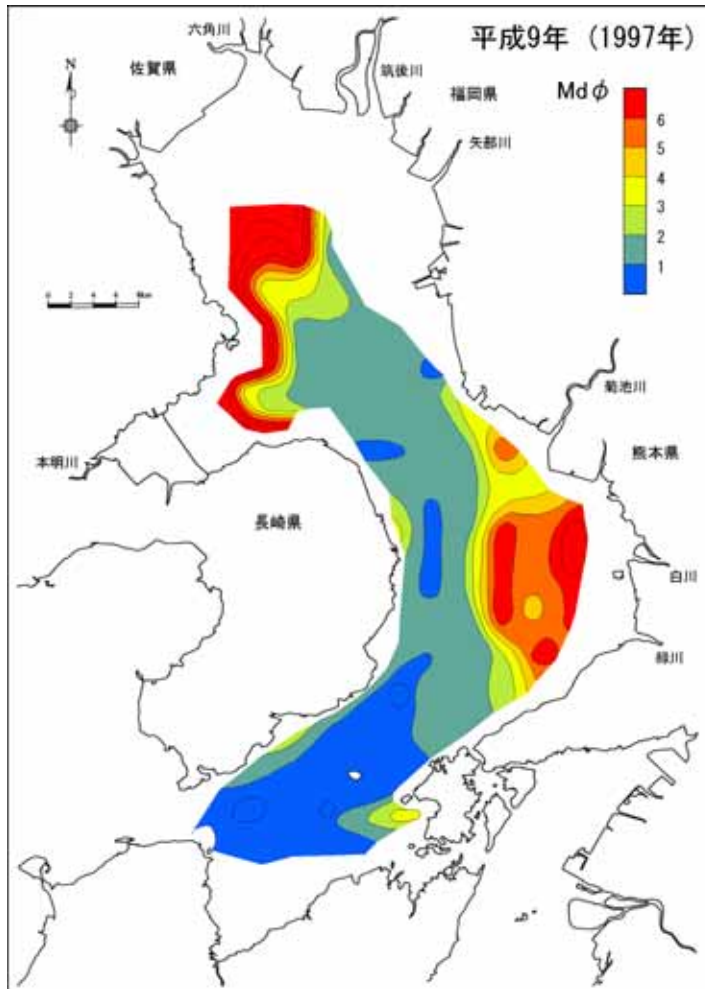
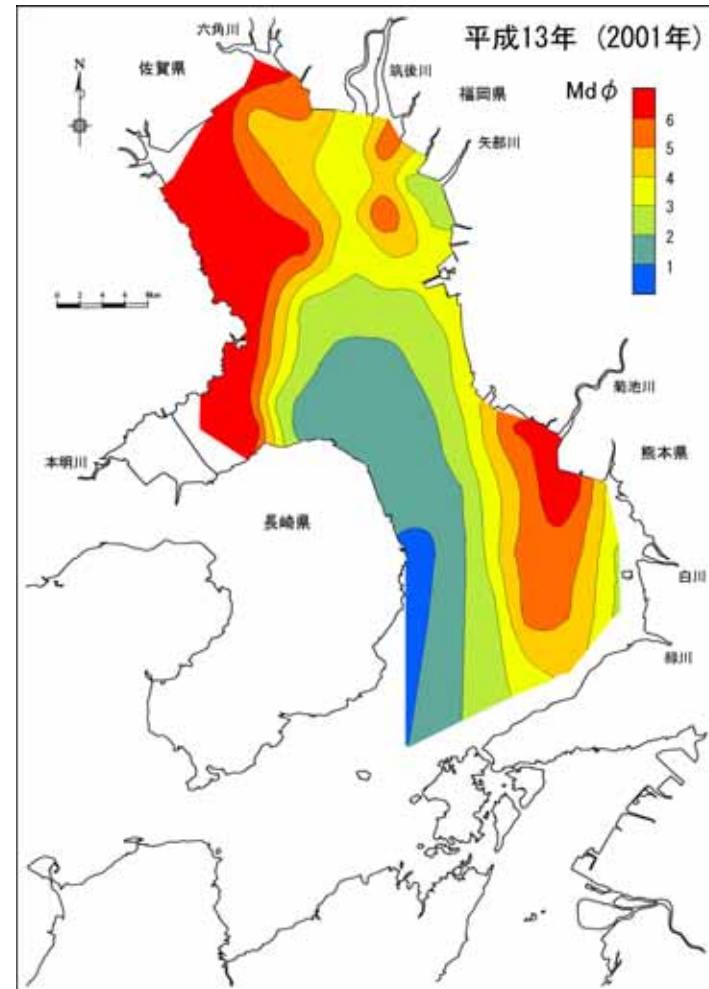


図 3.2.1(1) 有明海の底質分布 (中央粒径(Mdφ)) の変化



長崎大教育研報 近藤ら(2002)より作成



本調査及び行政対応特別研究(2002)より作成

図 3.2.1(2) 有明海の底質分布 (中央粒径(Md φ)) の変化

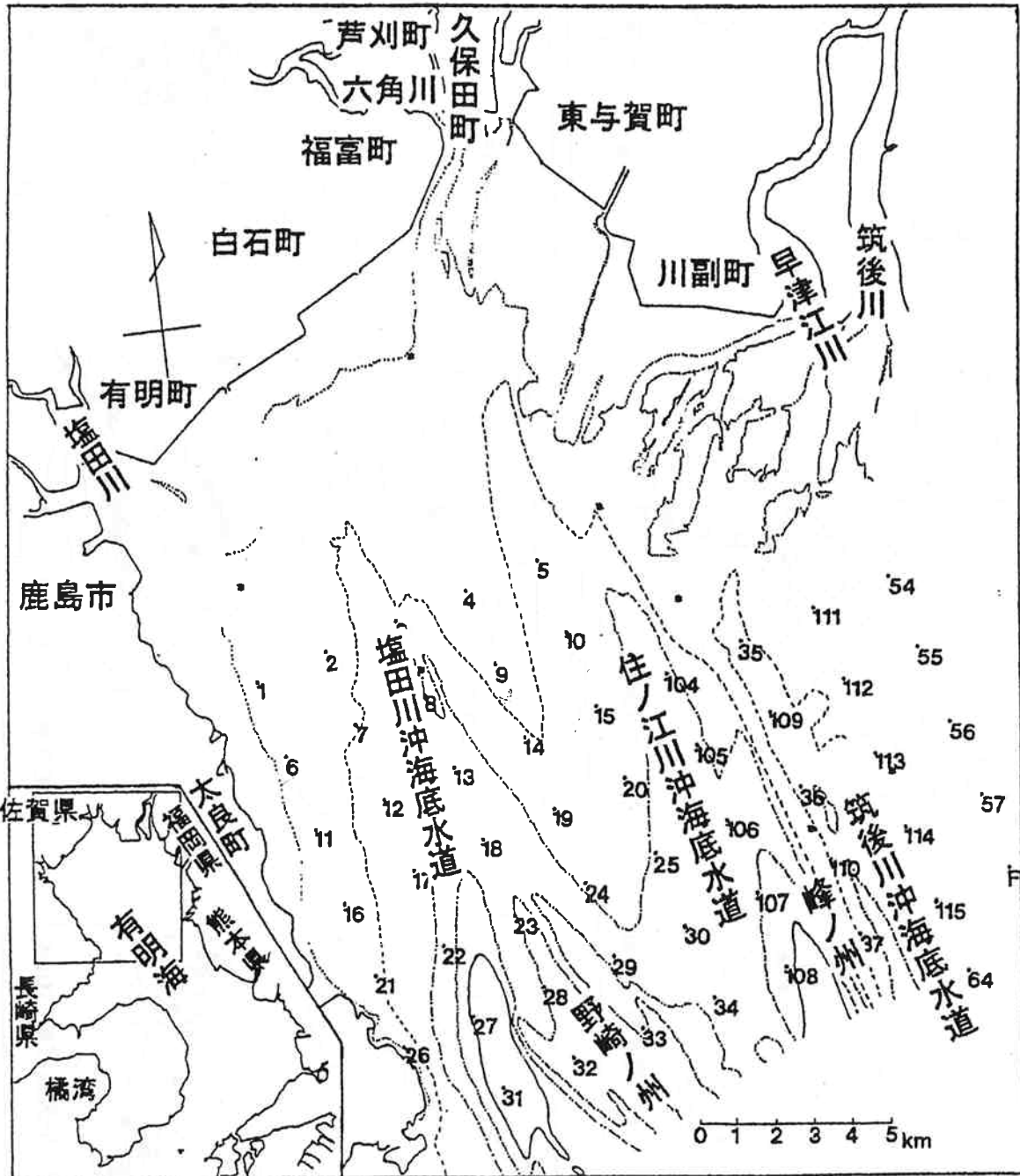


図1 調査地点