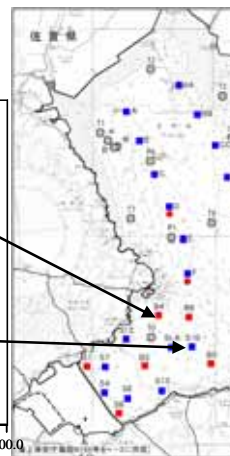
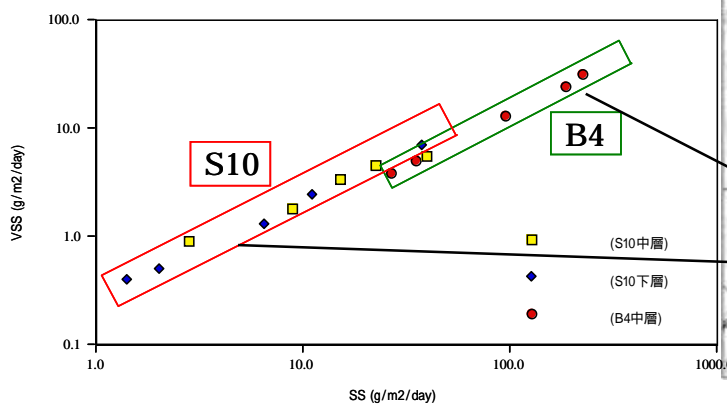


### 粒子沈降量の差(2004.9.17-22)



### 沈降調査

SS量とVSS量の地点別相関

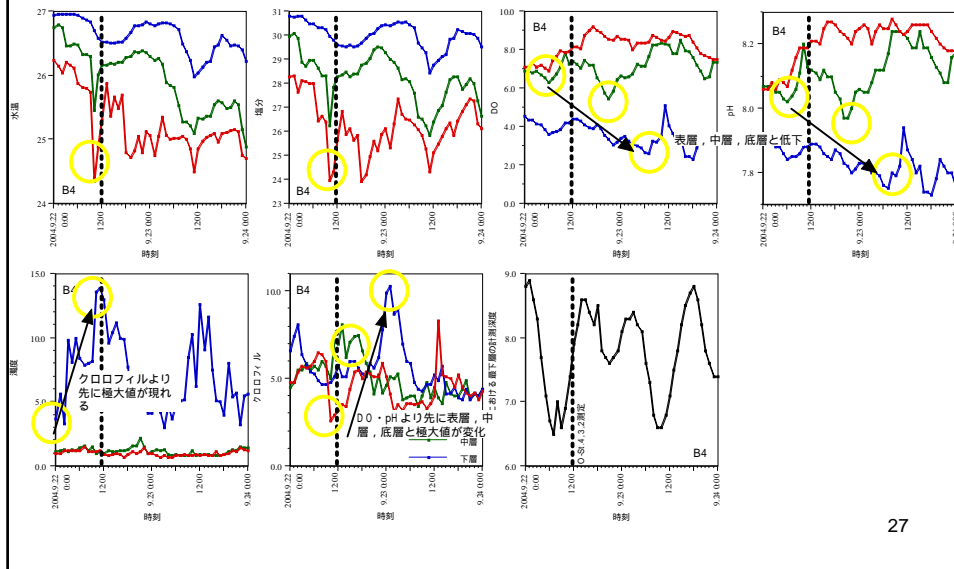


#### 地点間における沈降量の差異

- B4が供給源に近い
- 不溶性懸濁粒子(粘土)と有機物が相関
- 供給源と経路が一致

両地点のSS成分は類似しているが、SS及びVSSは、B4地点がS10地点より多く、B4の方が堆積傾向にある。

## 大浦攪拌区域の沈降瓶調査中の水質変化 (B4: 9.22-9.23)



27

