

猫カフェの実態調査

第一種動物取扱業のうち、販売業者、貸出業者、展示業者で、成猫（生後一年以上の猫をいう。）を、当該成猫が休息ができる設備に自由に移動できる状態で展示を行っている業者（いわゆる猫カフェ）について、自治体へのアンケート調査を行った。

○調査時点

平成 25 年 10 月末

○調査対象

都道府県、政令市、中核市に登録された第一種動物取扱業のうち、いわゆる猫カフェに該当するもの（登録時の情報）。

○調査内容

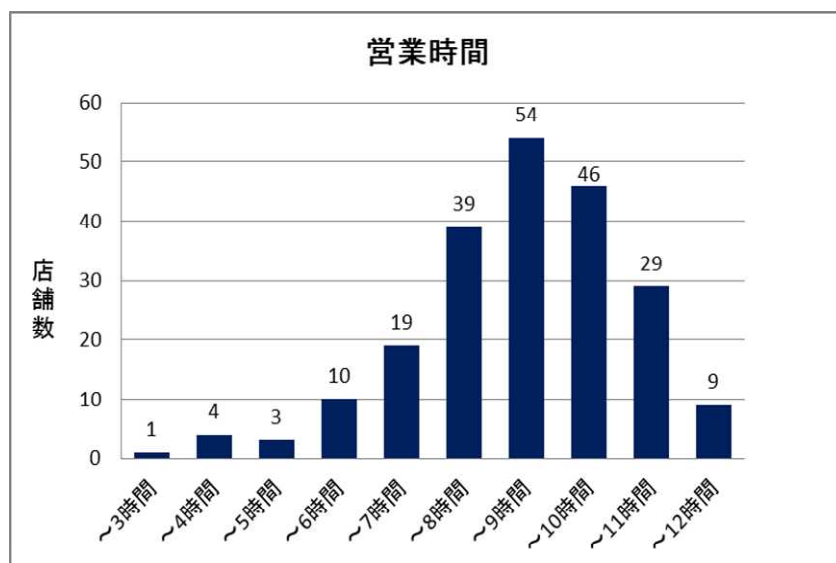
- ・ 営業時間
- ・ 飼養頭数
- ・ 業の種別
- ・ 所在地
- ・ 譲渡活動の有無
- ・ 行政指導の有無

調査結果

○調査対象となった店舗数

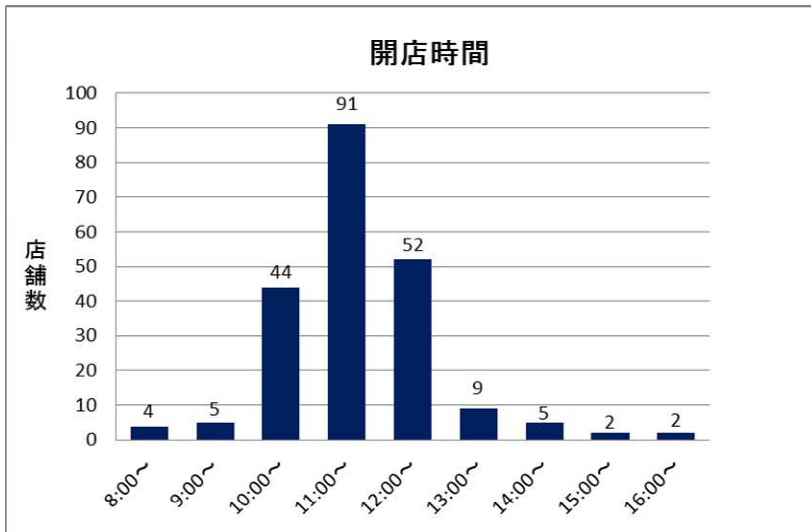
全 225 店舗

1. 各店舗の営業時間



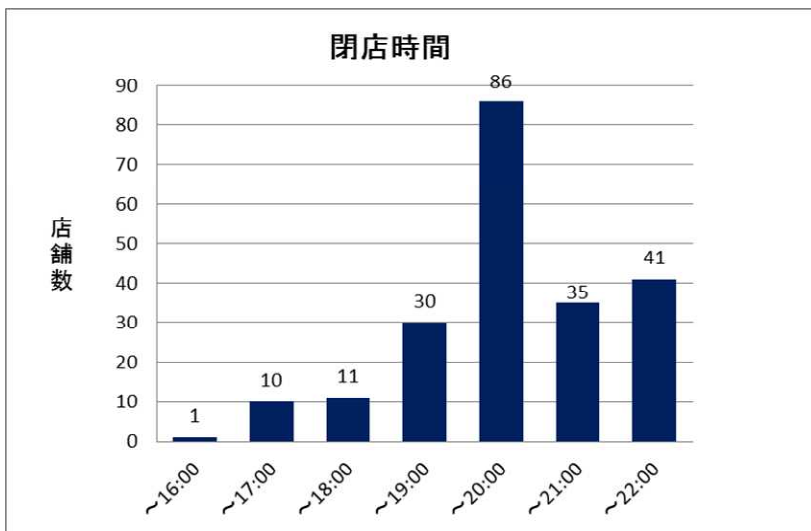
・ 曜日、祝祭日により営業時間が異なる場合は、営業日数の多い営業時間で数えた。

2. 各店舗の開店時間



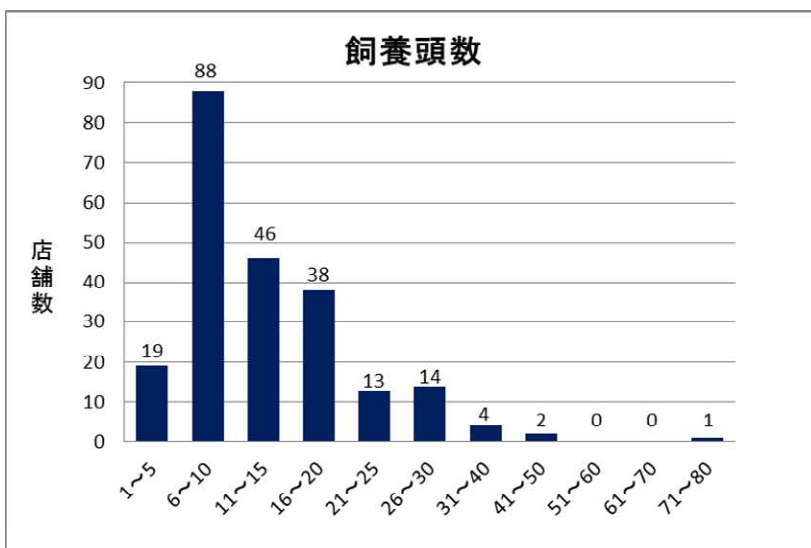
- ・10:00~の場合、10時を含み、11時になるまで。
- ・曜日、祝祭日により営業時間が異なる場合は、営業日数の多い開店時間で数えた。

3. 各店舗の閉店時間



- ・~20:00の場合、19時を過ぎてから20時を含む。
- ・曜日、祝祭日により営業時間が異なる場合は、営業日数の多い閉店時間で数えた。

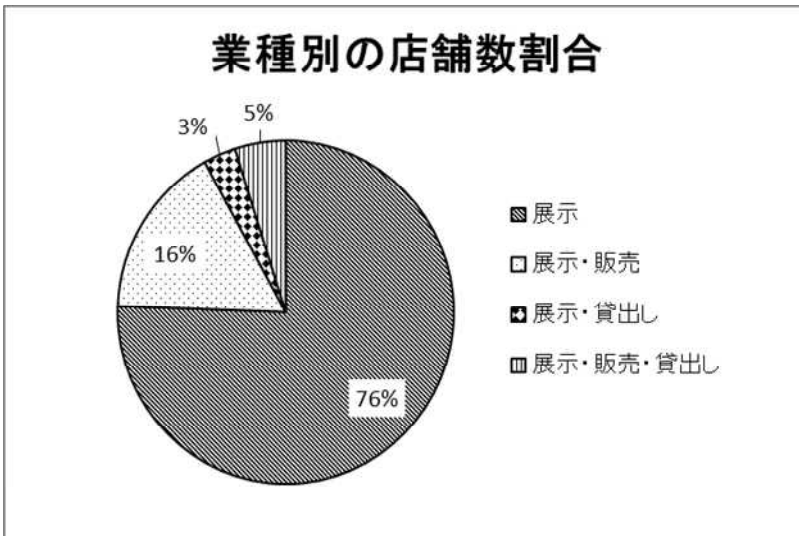
4. 飼養頭数



(参考)

- 71~80頭の店舗について
- ・NPO職員12名、清掃ボランティア等約30名が所属している。
- ・広さは約400㎡。
- ・譲渡活動を行っているため、飼養頭数に増減がある。

5. 業種別の店舗数割合

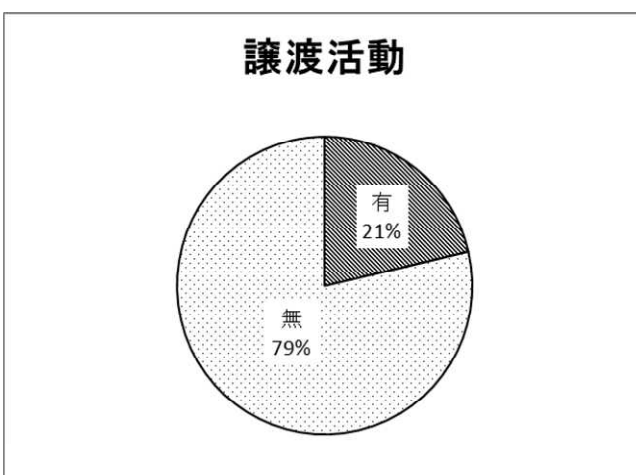


- ・業種別の店舗数の割合
- ・展示、販売、貸出し以外の業を行っている場合は、4分類のいずれかに分類した。

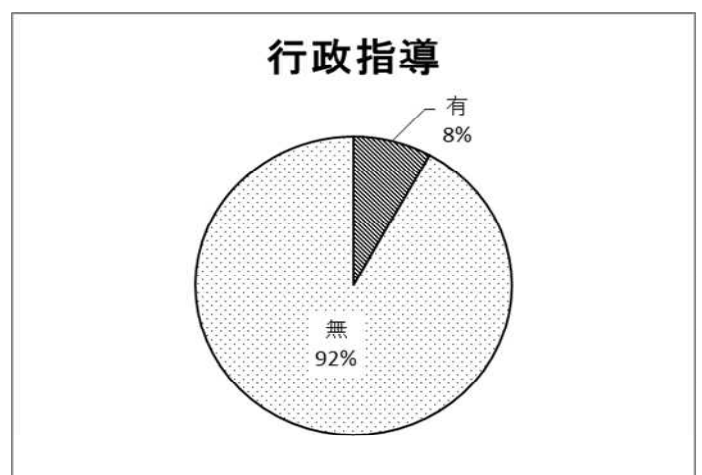
6. 猫カフェの多い都道府県

順位	都道府県	店舗数
1	東京都	42
2	大阪府	18
3	北海道	13
3	神奈川県	13
5	埼玉県	12
6	福岡県	11

7. 譲渡活動の有無



8. 行政指導の有無



指導内容は、広告表示の不備、施設の不備、説明台帳の記載不備に関すること。