

京都丹波高原国定公園

公園区域及び公園計画変更書

[一部変更]

(環境省案)

令和2年 月 日

環 境 省

目次

第1	公園区域の変更	1
1	変更理由	1
2	変更する公園区域	2
第2	公園計画の変更	7
1	変更理由	7
2	規制計画の変更内容	8
(1)	保護規制計画及び関連事項	8
ア	特別地域	8
(ア)	第3種特別地域	10
イ	関連事項	12
(ア)	普通地域	12
ウ	面積内訳	14
3	事業計画の変更内容	19
(1)	施設計画	19
ア	利用施設計画	19
(ア)	道路	19
a	車道	19
b	歩道	20
4	参考事項	33

第1 公園区域の変更

1 変更理由

京都丹波高原国定公園は、京都府中央部に位置し、京都市、綾部市、南丹市及び京丹波町にまたがる丹波高原の広大な区域で、スギやブナなどの原生的な自然林及びそれに隣接する比較的自然性の高い二次林により形成される森林生態系、希少かつ多様な魚類を育む河川生態系等の多様な生態系を風景型式として、これらと一体となった文化的景観と相まって、雄大で美しい景観を有することから平成28年3月に国定公園に指定された。

今回の一部変更は、生態系の連続性や希少種の生息状況をふまえ、国定公園として一体的に保全・利用する必要があることが明らかになったため、公園区域の拡張を行うものである。

2 変更する公園区域

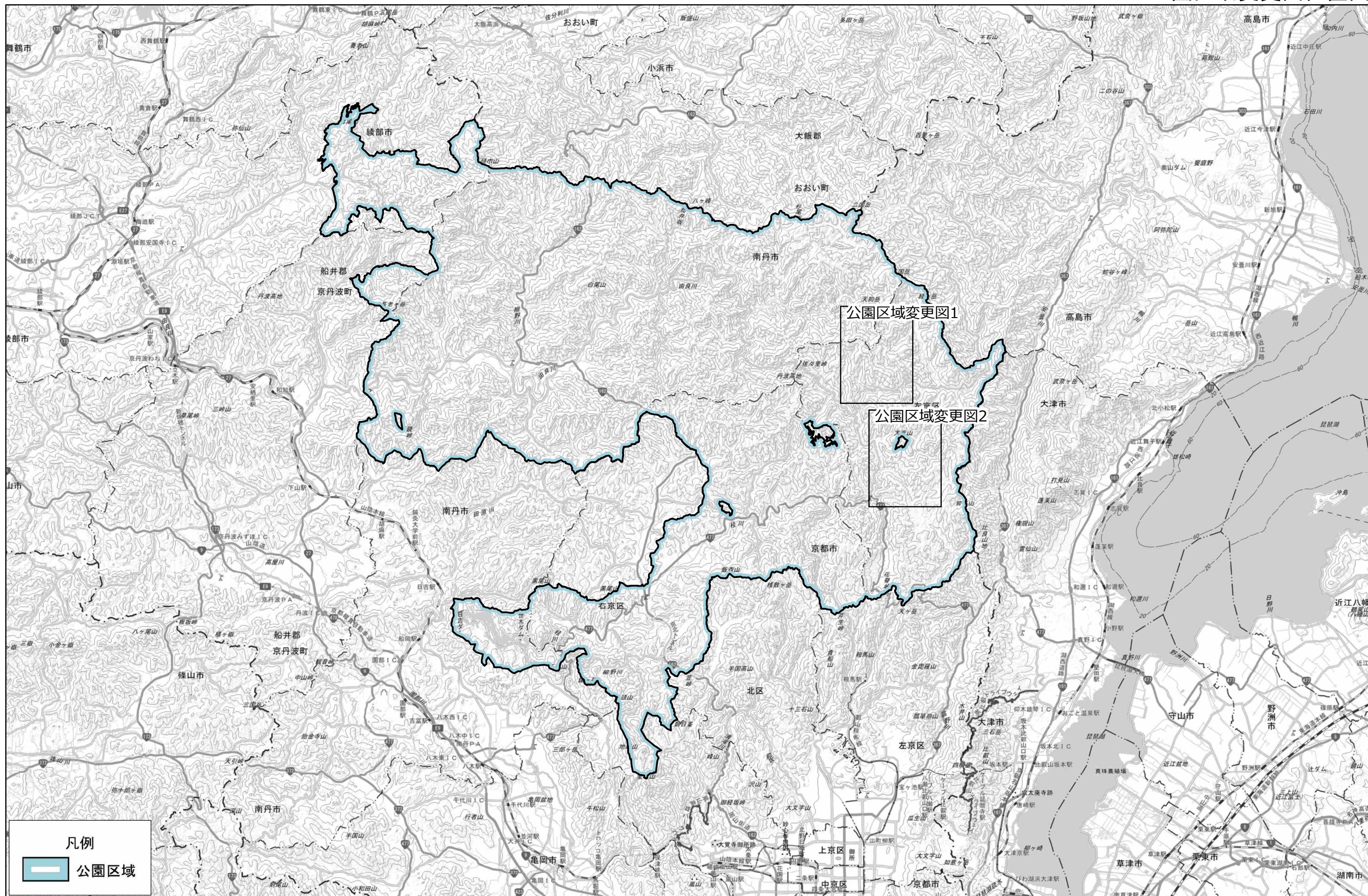
京都丹波国立公園の区域の一部を次のとおり変更する。

(表 1 : 公園区域 (陸域) 変更表)

番号	区分	変更部分の区域	変更理由	面積 (ha)
1	拡張	京都府京都市左京区内 国有林京都大阪森林管理事務所 128林班及び129林班の全部	能見谷国有林は、特別地域に隣接する場所で、スギ、ヒバ及び落葉広葉樹の二次林が見られる。比較的自然性の高いミズナラ群落が分布するとともに、伏条台スギの巨木が点在している場所である。また、当該区域には京都府の絶滅危惧種であるサルメンエビネをはじめとした多種多様な動植物が生息・生育し、特徴的な風致を形成している。当該区域の優れた風致の保護と適正な利用を図るため、国定公園に編入する。	131 〔 国131 公0 私0 〕
2	〃	京都府京都市左京区内 国有林京都大阪森林管理事務所 1 林班から 3 林班までの全部 京都市左京区 花脊原地町の一部	大悲山国有林内の大悲山モミ希少個体群保護林は、天然のモミ、スギ、ヒノキ等の大木が見られる地域である。「花脊の三本杉」は日本一の高さを誇り、また、当該区域には京都府の絶滅危惧種であるサルメンエビネをはじめとした多種多様な動植物が生息・生育し、特徴的な風致を形成している。当該区域の優れた風致の保護と適正な利用を図るため、国定公園に編入する。	176 〔 国171 公0 私5 〕
			変更部分 面積計	307 〔 国302 公0 私5 〕
			変更前 公園面積	68,851 〔 国0 公1,325 私67,526 〕

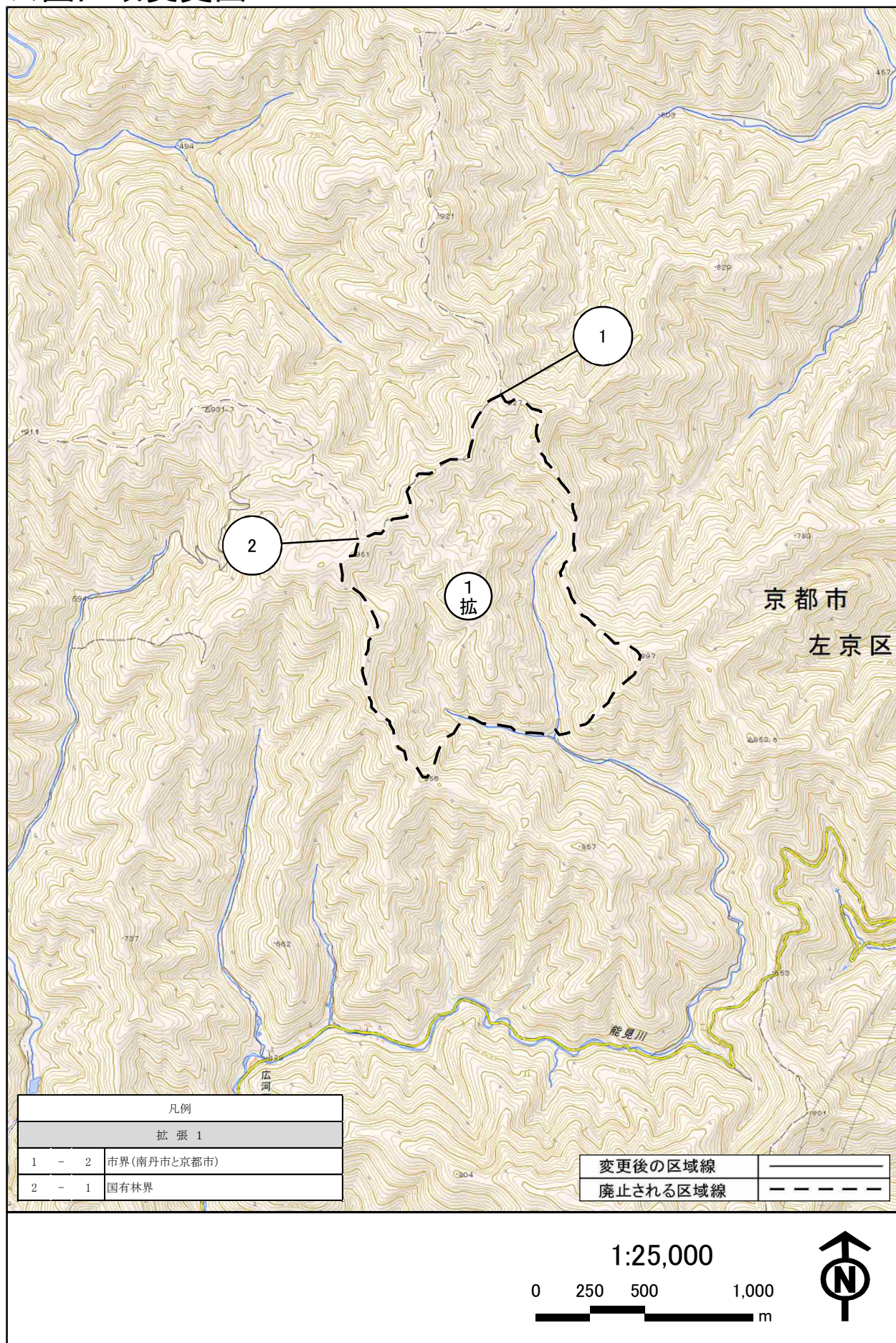
変更後 公園面積	69,158 〔 国302 公1,325 私67,531 〕
-------------	---

公園区域変更図位置図



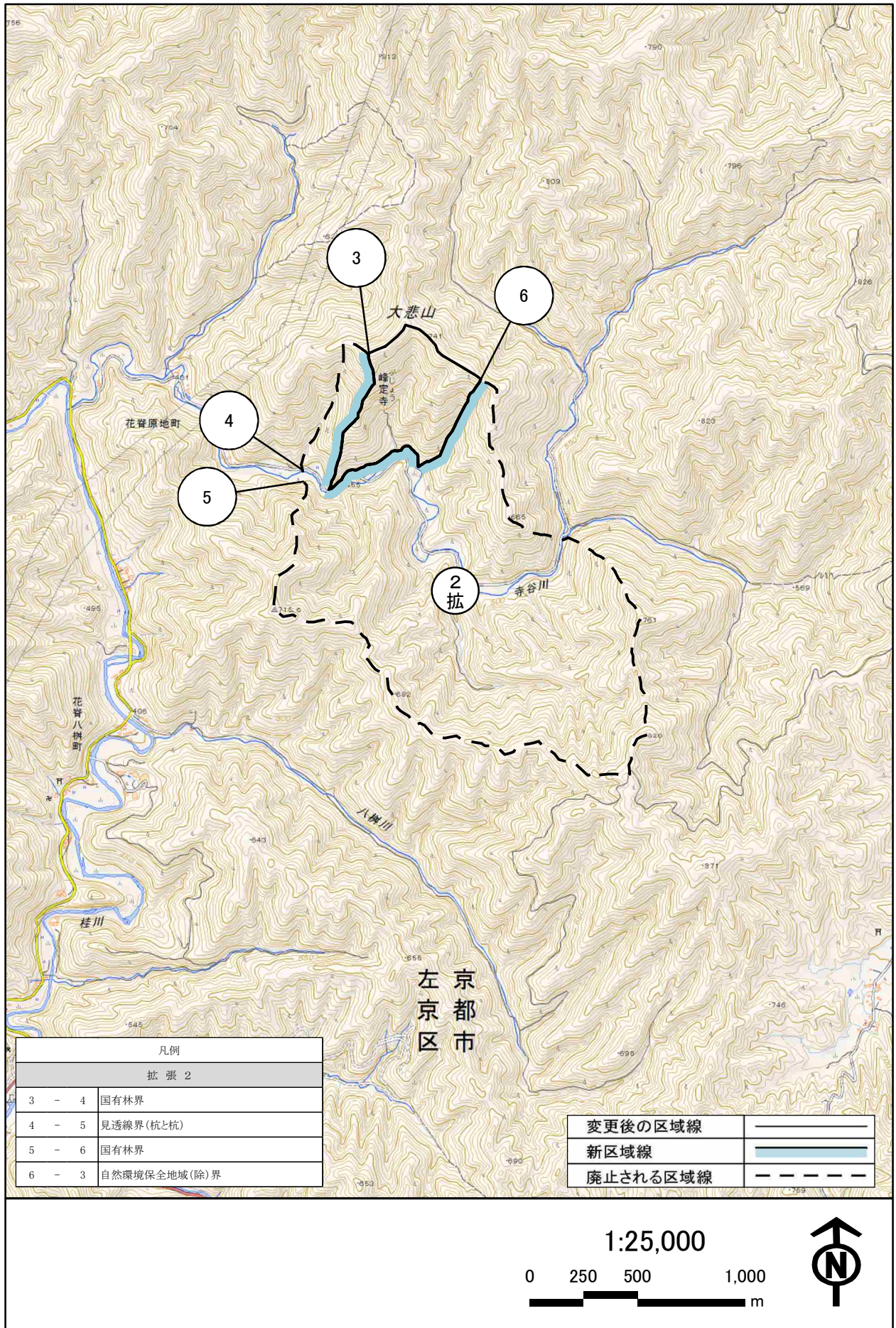
この地図は、国土地理院長の承認を得て、同院発行の電子地形図25000及び電子地形図20万を複製したものである。(承認番号 平30情複 第1176号)

公園区域変更図1



この地図は、国土地理院長の承認を得て、同院発行の電子地形図25000及び電子地形図20万を複製したものである。(承認番号 平30情複 第1176号)

公園区域変更図2



この地図は、国土地理院長の承認を得て、同院発行の電子地形図25000及び電子地形図20万を複製したものである。(承認番号 平30情複 第1176号)

第2 公園計画の変更

1 変更理由

京都丹波高原国定公園は、京都府中央部に位置し、京都市、綾部市、南丹市及び京丹波町にまたがる丹波高原の広大な区域で、スギやブナなどの原生的な自然林及びそれに隣接する比較的自然性の高い二次林により形成される森林生態系、希少かつ多様な魚類を育む河川生態系等の多様な生態系を風景型式として、これらと一体となった文化的景観と相まって、雄大で美しい景観を有することから平成28年3月に国定公園に指定された。

今回の一部変更は、生態系の連続性や希少種の生息状況をふまえ、国定公園として一体的に保全・利用する必要があることが明らかになったため、公園区域の拡張を行うとともに公園計画の一部変更を行うものである。

2 規制計画の変更内容

(1) 保護規制計画及び関連事項

保護規制計画等の一部を次のとおり変更する。

ア 特別地域

特別地域の区域の一部を、次のとおり変更する。

(表2：特別地域変更表)

都道府県名	変更後		変更前	
	区 域	面積(ha)	区 域	面積(ha)
京都府	<p>京都市左京区内 国有林京都大阪森林管理事務所128林班及び129林班の全部並びに2林班の一部</p> <p>京都市左京区 大原大見町、大原尾越町、大原百井町、久多上の町、久多川合町、久多下の町、久多中の町、久多宮の町、花脊大布施町、花脊原地町、花脊別所町、花脊八桝町、広河原尾花町、広河原下之町、広河原杓子屋町、広河原菅原町及び広河原能見町の各一部</p>	<p>10,709</p> <p>〔 国 141 公 969 私 9,599 〕</p>	<p>京都市左京区 大原大見町、大原尾越町、大原百井町、久多上の町、久多川合町、久多下の町、久多中の町、久多宮の町、花脊大布施町、花脊原地町、花脊別所町、花脊八桝町、広河原尾花町、広河原下之町、広河原杓子屋町、広河原菅原町及び広河原能見町の各一部</p>	<p>10,568</p> <p>〔 国 0 公 969 私 9,599 〕</p>
			変更部分面積合計	141

		(国 141) 公 0 私 0
	变更前特別地域面積	10,568 (国 0) 公 969 私 9,599
	变更后特別地域面積	10,709 (国 141) 公 969 私 9,599

(ア) 第3種特別地域

第3種特別地域の区域の一部を、次のとおり変更する。

(表3：第3種特別地域変更表)

番号	区分	内 容	名 称	変更部分 の 区 域	変 更 理 由	面 積 (ha)
1	拡張	特別地域の拡張	能見谷	京都府京都市 左京区内 国有林京都 大阪森林管 理事務所128 林班及び129 林班の全部	能見谷国有林は、特別地域に隣接する場所で、スギ、ヒバ及び落葉広葉樹の二次林が見られる。比較的自然性の高いミズナラ群衆が分布するとともに、伏条台スギの巨木が点在している場所である。また、周辺には京都府の絶滅危惧種であるサルメンエビネをはじめとした多種多様な動植物が生息・生育し、特徴的な風致を形成している。当該区域の優れた風致の保護と適正な利用を図るため、国定公園に編入する。	131 〔国131 公0 私0〕
2	〃	特別地域の拡張	大悲山	京都府京都市 左京区内 国有林京都 大阪森林管 理事務所2 林班の一部	大悲山国有林内の大悲山モミ希少個体群保護林は、天然のモミ、スギ、ヒノキ等の大木が見られる地域である。「花脊の三本杉」は日本一の高さを誇り、また、周辺には京都府の絶滅危惧種であるサルメンエビネをはじめとした多種多様な動植物が生息・生育し、特徴的な風致を形成している。当該区域の優れた風致の保護と適正な利用を図るため、国定公園に編入する。	10 〔国10 公0 私0〕
変更部分面積計						141

	国 141 公 0 私 0
変更前第 3 種特別地域面積	10,352 国 0 公 833 私 9,519
変更後第 3 種特別地域面積	10.493 国 141 公 833 私 9.519

イ 関連事項

(ア) 普通地域

普通地域の区域の一部を、次のとおり変更する。

(表 4 : 普通地域変更表)

都道府県名	変更後		変更前	
	区 域	面積 (ha)	区 域	面積 (ha)
京都府	<p>京都市左京区内</p> <p>国有林京都大阪森林管理事務所 1 林班及び 3 林班の全部並びに 2 林班の一部</p> <p>京都市左京区</p> <p>大原大見町、大原尾越町、大原百井町、久多上の町、久多川合町、久多下の町、久多中の町、久多宮の町、花脊大布施町、花脊原地町、花脊別所町、花脊八榊町、広河原尾花町、広河原下之町、広河原杓子屋町、広河原菅原町及び広河原能見町の各一部</p>	<p>1,391</p> <p>(国 161 公 47 私 1,183)</p>	<p>京都市左京区</p> <p>大原大見町、大原尾越町、大原百井町、久多上の町、久多川合町、久多下の町、久多中の町、久多宮の町、花脊大布施町、花脊原地町、花脊別所町、花脊八榊町、広河原尾花町、広河原下之町、広河原杓子屋町、広河原菅原町及び広河原能見町の各一部</p>	<p>1,225</p> <p>(国 0 公 47 私 1,178)</p>

	変更部分面積合計	<p style="text-align: right;">166</p> <p style="text-align: center;">〔 国 161 〕 公 0 私 5</p>
	変更前普通地域面積	<p style="text-align: right;">1,225</p> <p style="text-align: center;">〔 国 0 〕 公 47 私 1,178</p>
	変更後普通地域面積	<p style="text-align: right;">1,391</p> <p style="text-align: center;">〔 国 161 〕 公 47 私 1,183</p>