

国立公園事業の決定、変更及び廃止案件数一覧表

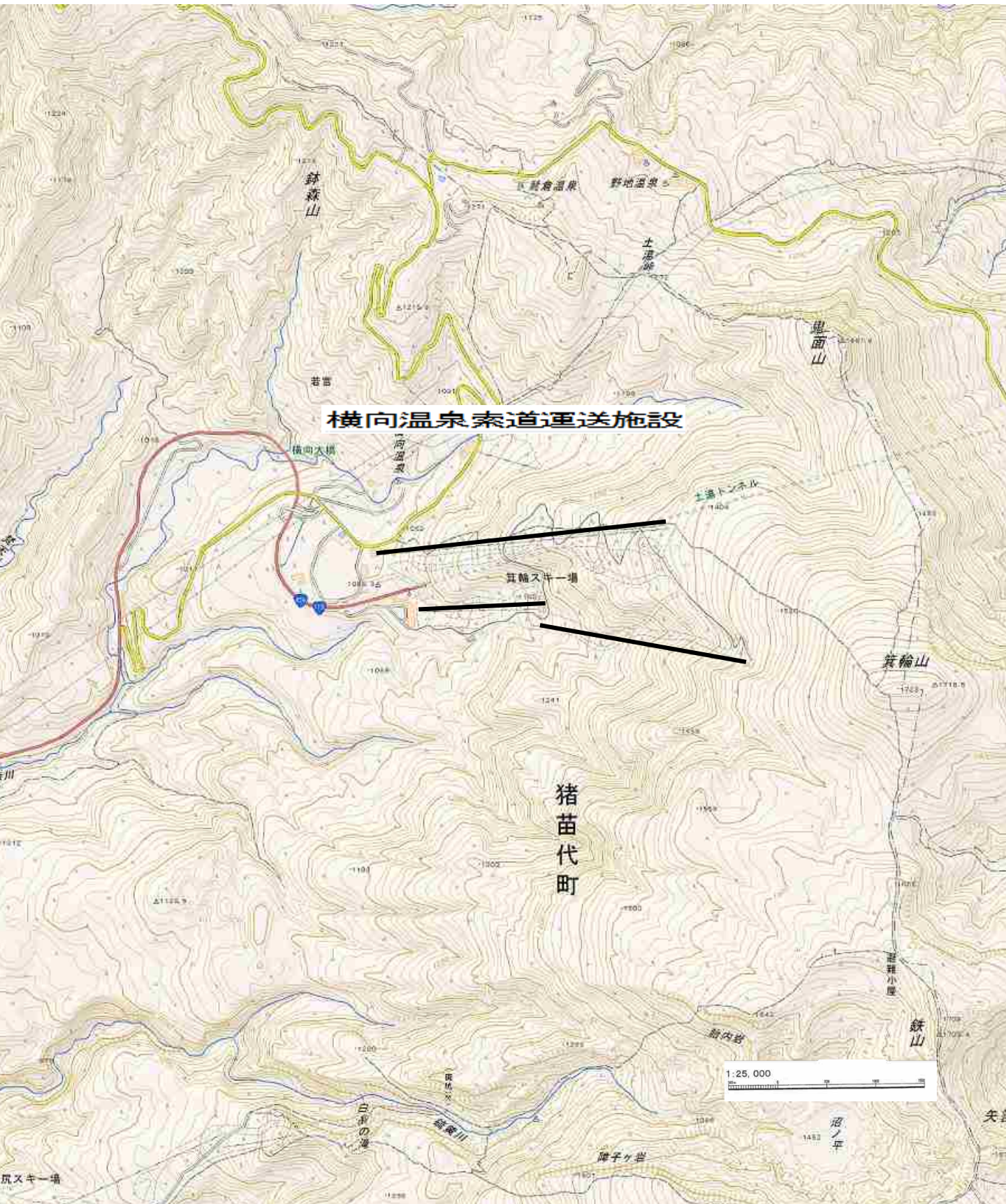
磐梯朝日国立公園

| 事業種 | 道 路 | | 園 地 | 宿 舎 | 避 難 小 屋 | 休 憩 所 | 野 営 場 | 運 動 場 | 水 泳 場 | 舟 遊 場 | ス キ 場 | 駐 車 場 | 船 舶 運 送 施 設 | 索 道 運 送 施 設 | 一 般 自 動 車 道 | 係 留 施 設 | 公 衆 浴 場 | 博 物 館 | 博 物 展 示 施 設 | 植 生 復 元 施 設 | 計 | | |
|-------|----------------|-------|-------|-------|---------|-------|-------|--------|-------|-------|---------|---------|-------------|-------------|-------------|---------|---------|-------|-------------|-------------|-----|-------|--|
| | 車 道 | 歩 道 | | | | | | | | | | | | | | | | | | | | | |
| 事 項 | | | | | | | | | | | | | | | | | | | | | | | |
| 現 | 事業決定件数 | 18 | 37 | 38 | 44 | 27 | 7 | 19 | 3 | 3 | 4 | 16 | 11 | 2 | 6 | 2 | 3 | | 1 | 2 | 3 | 246 件 | |
| | (うち規模決定件数) | 17 | 35 | 34 | 44 | 22 | 6 | 17 | 3 | 3 | 4 | 16 | 11 | 2 | 6 | 2 | 3 | | | 2 | 3 | 230 件 | |
| 行 模 | 区域面積 (ha) | | | 916.2 | 264.2 | | 28.4 | 229.2 | 10.1 | 10.0 | 8.1 | 2,078.1 | 13.9 | | | 296.0 | | | 1.3 | 10.5 | | | |
| | 規 路線距離 (km) | 246.1 | 345.2 | | | | | | | | | | | 181.0 | 12.7 | 4.6 | | | | | | | |
| | 模 最大宿泊者数 (人/日) | | | | 31,270 | | | 13,750 | | | | | | | | | | | | | | | |
| | 最大輸送量 (人/時間) | | | | | | | | | | | | | | 8,280 | | | | | | | | |
| 変 | 事業決定件数 | 18 | 36 | 38 | 43 | 27 | 6 | 19 | 3 | 3 | 4 | 16 | 10 | 2 | 7 | 2 | 3 | 1 | 1 | 2 | 3 | 244 件 | |
| | (うち規模決定件数) | 17 | 34 | 34 | 43 | 22 | 5 | 17 | 3 | 3 | 4 | 16 | 10 | 2 | 7 | 2 | 3 | 1 | | 2 | 3 | 228 件 | |
| 更 後 模 | 区域面積 (ha) | | | 916.2 | 263.8 | | 18.4 | 229.2 | 10.1 | 10.0 | 8.1 | 2,078.1 | 13.7 | | | 296.0 | 0.3 | | 1.3 | 10.5 | | | |
| | 規 路線距離 (km) | 246.1 | 342.7 | | | | | | | | | | | 181.0 | 16.2 | 4.6 | | | | | | | |
| | 模 最大宿泊者数 (人/日) | | | | 31,270 | | | 13,750 | | | | | | | | | | | | | | | |
| | 最大輸送量 (人/時間) | | | | | | | | | | | | | | 10,680 | | | | | | | | |
| 増 | 事業決定件数 | 決定 | | | | | | | | | | | | | 1 | | 1 | | | | 2 件 | | |
| | | 変更 | | | | | | | | | | | | | | | | | | | | | |
| | | 内容明確化 | | | | | | | | | | | | | | | | | | | | | |
| | | 廃止 | | 1 | | 1 | | 1 | | | | | 1 | | | | | | | | | 4 件 | |
| 減 模 | 区域面積 (ha) | | | | 0.4 | | 10.0 | | | | | 0.2 | | | | | 0.3 | | | | | | |
| | 規 路線距離 (km) | | 2.5 | | | | | | | | | | | | 3.5 | | | | | | | | |
| | 模 最大宿泊者数 (人/日) | | | | | | | | | | | | | | | | | | | | | | |
| | 最大輸送量 (人/時間) | | | | | | | | | | | | | | 2,400 | | | | | | | | |

| | | | |
|--------|---------------|---|--|
| 事業決定事項 | 国立公園事業の名称及び種類 | 横向温泉索道運送施設 | |
| | 国立公園事業の位置 | <p>[路線]</p> <p>起点－福島県耶麻郡猪苗代町(①箕輪山山腹)</p> <p>終点－福島県耶麻郡猪苗代町(②箕輪山山腹)</p> <p>起点－福島県耶麻郡猪苗代町(③横向温泉)</p> <p>終点－福島県耶麻郡猪苗代町(④箕輪山山腹)</p> <p>起点－福島県耶麻郡猪苗代町(⑤横向温泉)</p> <p>終点－福島県耶麻郡猪苗代町(⑥箕輪山山腹)</p> | |
| | 国立公園事業の規模 | <p>路線距離 3.5km</p> <p>最大輸送量 ①～②1,200人/時、③～④2,400人/時、⑤～⑥2,400人/時</p> | |
| | 添付図面 | 路線図 1/25,000 | |

| | | | | |
|------|----------------------------|------|-----------------|-------------------------|
| 参考事項 | 公園計画 | 施設計画 | 運輸施設(索道運送施設) | 告示第 号 平成 年 月 日 |
| | | 規制計画 | 第2種特別地域、第3種特別地域 | 環境庁告示第96号 昭和53年12月8日 |
| | | | | |
| | | | | |
| | 国立公園事業者(予定) | 民間 | | |
| | 工種 | 既設 | | |
| 備考 | 既存施設の把握 横向温泉スキー場事業からの振替 | | | |

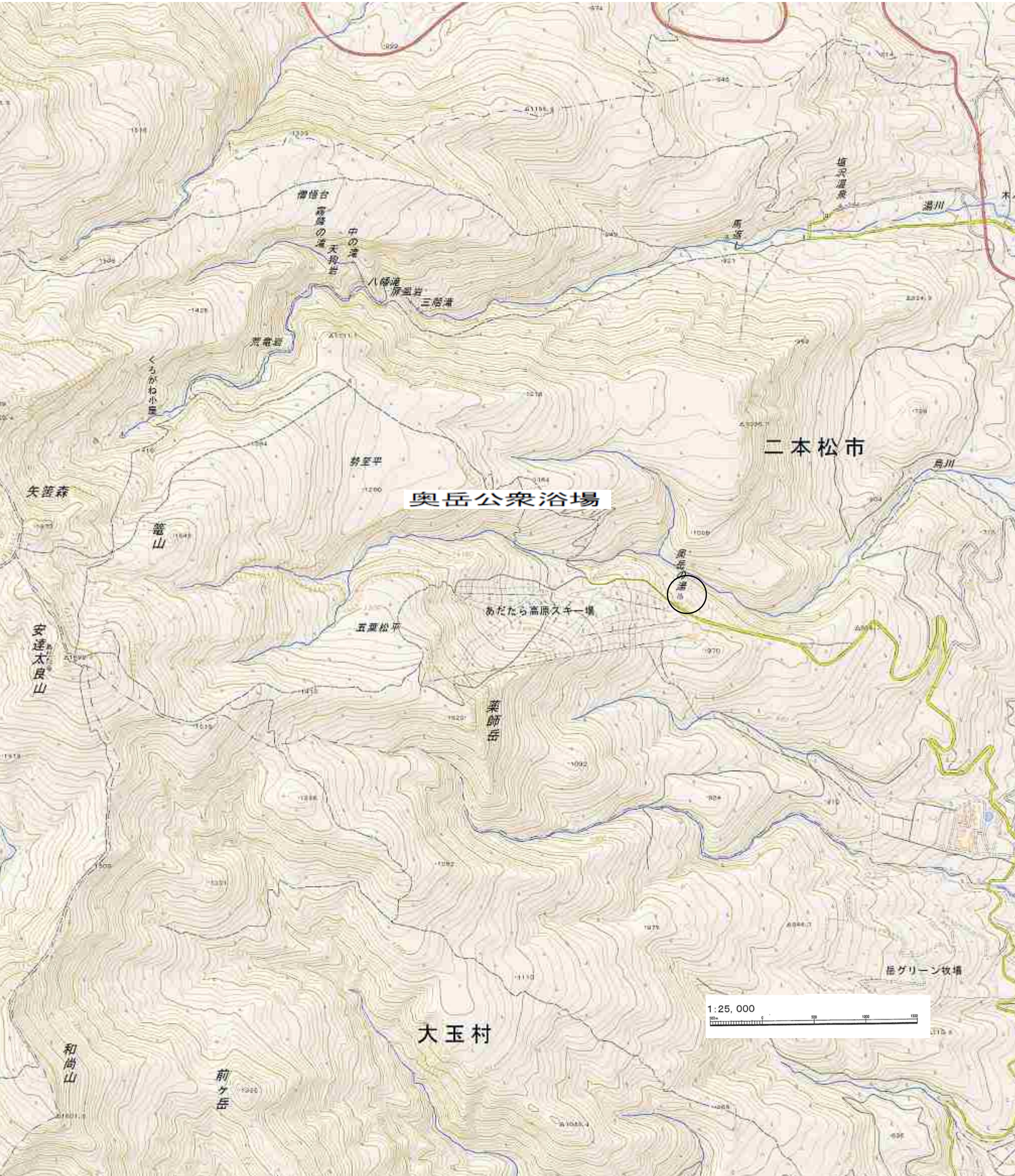
磐梯朝日国立公園



| | | | |
|--------|---------------|---------------------|--|
| 事業決定事項 | 国立公園事業の名称及び種類 | 奥岳公衆浴場 | |
| | 国立公園事業の位置 | [区域] 福島県二本松市(奥岳) | |
| | 国立公園事業の規模 | 区域面積 0.3ha | |
| | 添付図面 | 区域図 1/25,000 | |

| | | | | |
|------|-------------|--------------------------------|---------|-------------------------|
| 参考事項 | 公園計画 | 施設計画 | 公衆浴場 | 告示第 号 平成 年 月 日 |
| | | 規制計画 | 第3種特別地域 | 環境庁告示第96号 昭和53年12月8日 |
| | | | | |
| | | | | |
| | 国立公園事業者(予定) | 民間 | | |
| | 工種 | 既設 | | |
| | 備考 | 既存施設の把握 奥岳スキー場索道運送施設事業からの振替 | | |

磐梯朝日国立公園



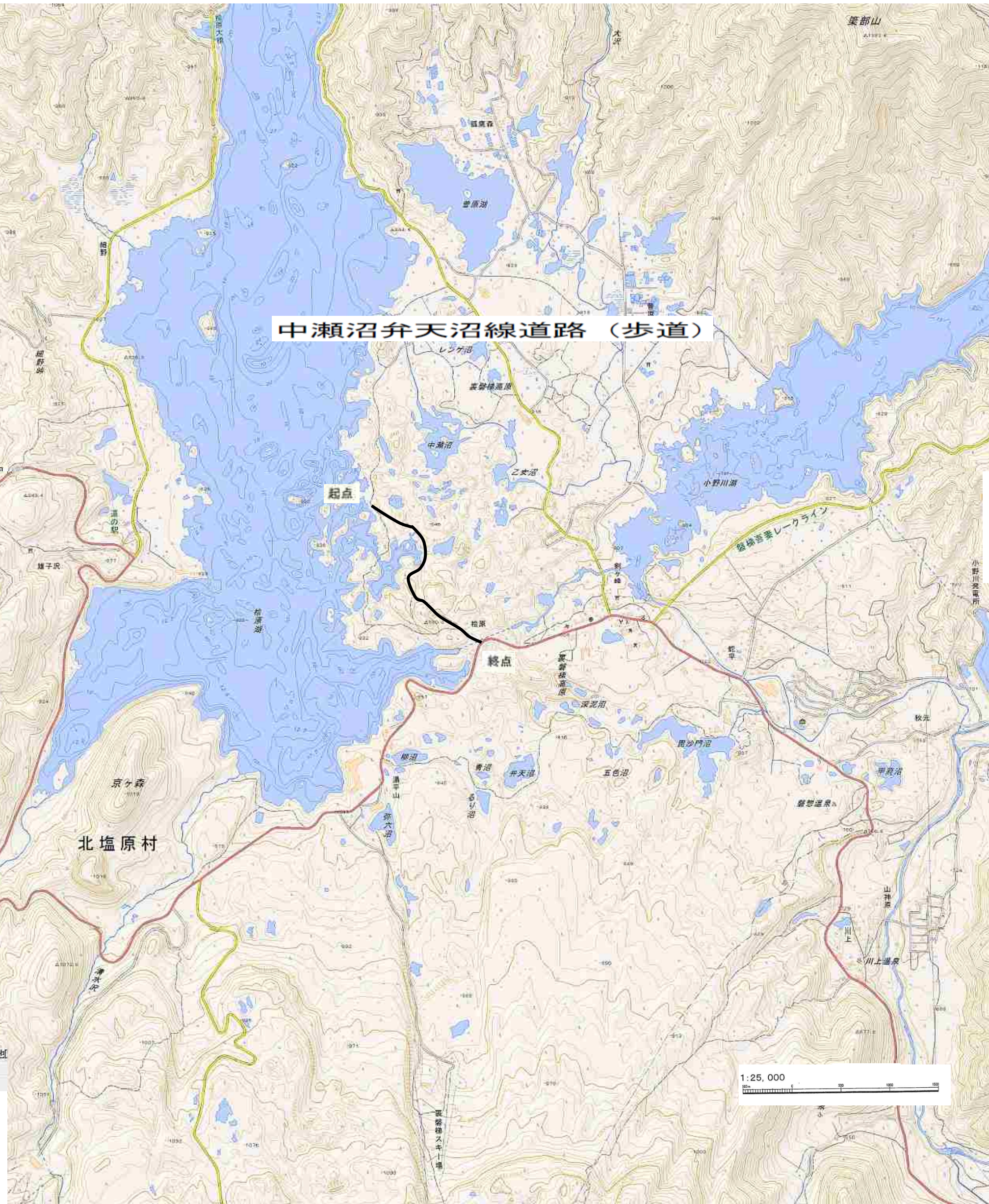
磐梯朝日国立公園
事業廃止書

環境省告示第 号
平成 年 月 日

| | | | |
|--------|---------------|---|--|
| 事業廃止事項 | 国立公園事業の名称及び種類 | 中瀬沼弁天沼線道路(歩道) | |
| | 国立公園事業の位置 | [路線] [起点]福島県耶麻郡北塩原村(中瀬沼・東北自然歩道分岐点) [終点]福島県耶麻郡北塩原村(弁天沼北) | |
| | 国立公園事業の規模 | 路線距離 2.5km | |
| | 添付図面 | 路線図 1/25,000 | |

| | | | | |
|------|---------|---|-------------------------|------------------------|
| 参考事項 | 公園計画 | 施設計画 | 道路(歩道) | 環境庁告示第54号 平成2年8月18日 |
| | | 規制計画 | | |
| | 第1種特別地域 | | 環境庁告示第96号 昭和53年12月8日 | |
| | | | | |
| | 備考 | 事業決定(平成2年8月18日環境庁告示第56号)の廃止 公園計画の変更に伴う整理(廃止) | | |

磐梯朝日国立公園



中瀬沼弁天沼線道路 (歩道)

起点

終点

北塩原村

1:25,000

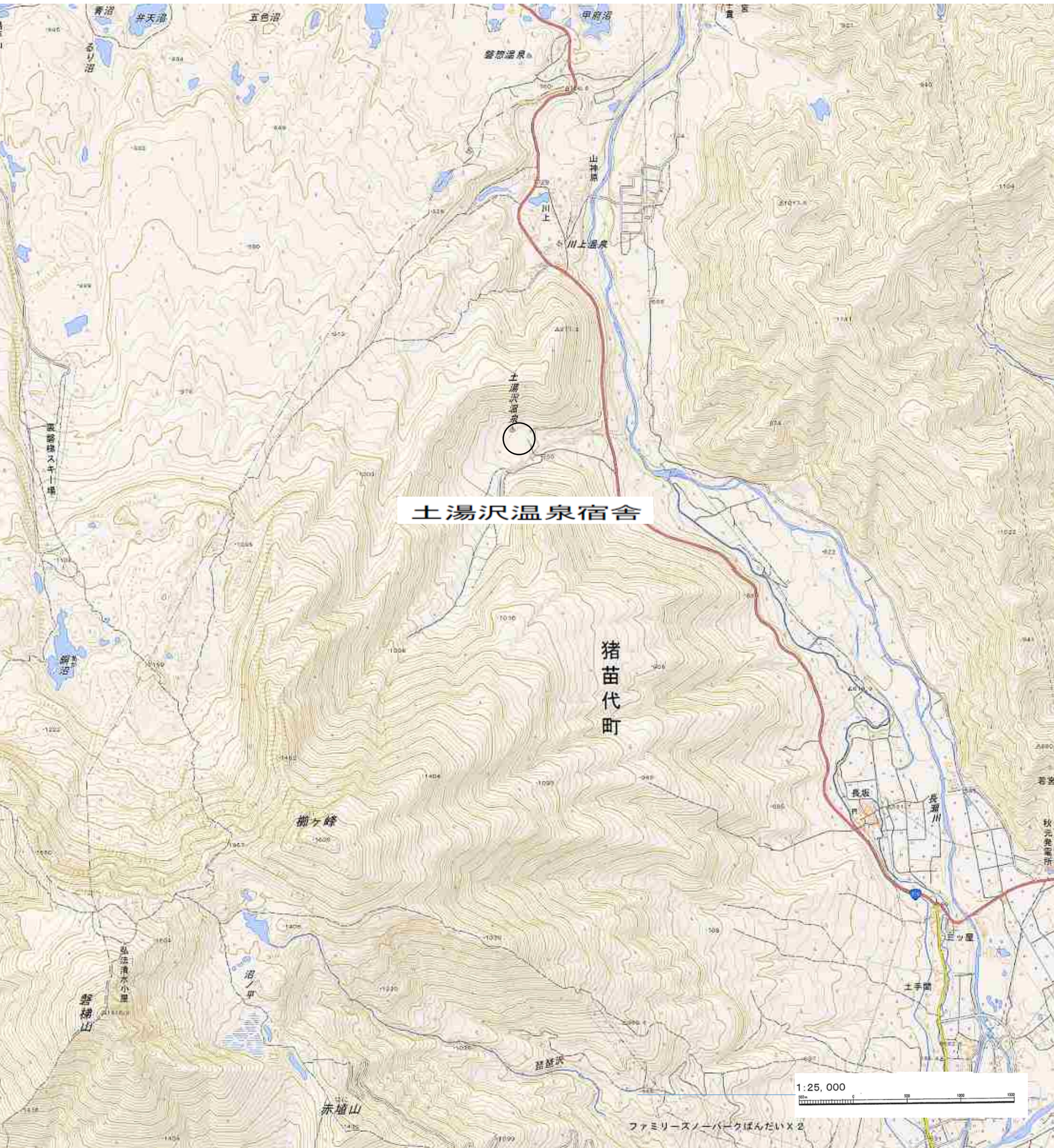
磐梯朝日国立公園
事業廃止書

環境省告示第 号
平成 年 月 日

| | | | |
|--------|---------------|-----------------------------|--|
| 事業廃止事項 | 国立公園事業の名称及び種類 | 土湯沢温泉宿舎 | |
| | 国立公園事業の位置 | [区域] 福島県耶麻郡猪苗代町(土湯沢温泉) | |
| | 国立公園事業の規模 | 区域面積 0.4ha 最大宿泊者数 200人/日 | |
| | 添付図面 | 区域図 1/25,000 | |

| | | | | |
|------|------|---|---------|-------------------------|
| 参考事項 | 公園計画 | 施設計画 | 宿舎 | 環境庁告示第95号 昭和53年12月8日 |
| | | 規制計画 | 第3種特別地域 | 環境庁告示第96号 昭和53年12月8日 |
| | | | | |
| | | | | |
| | 備考 | 事業決定(昭和60年9月5日環境庁告示第43号)の廃止 公園計画の変更に伴う整理(廃止) | | |

磐梯朝日国立公園



土湯沢温泉宿舎

猪苗代町

1:25,000

ファミリーズノーパークほんたいX2

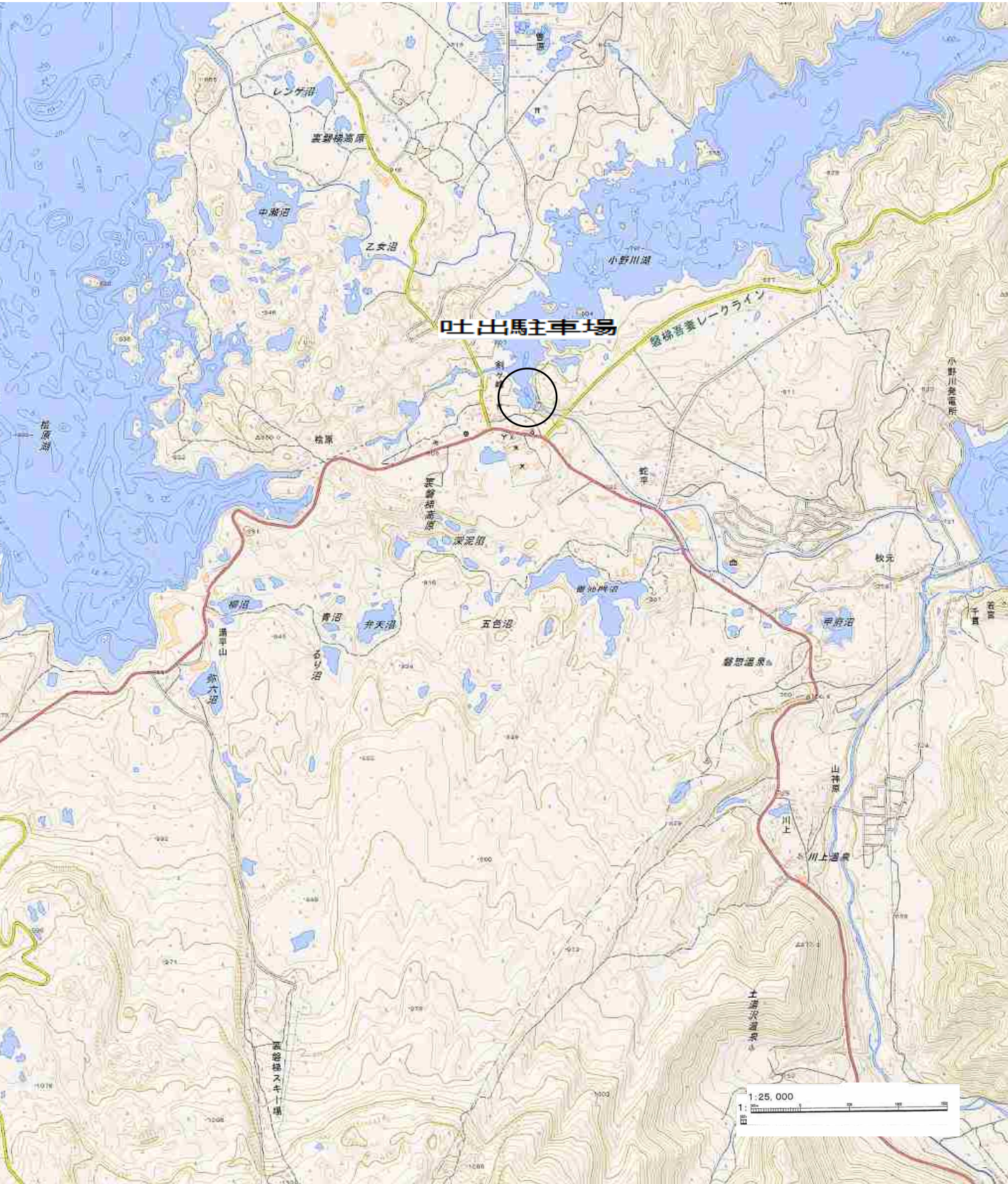
磐梯朝日国立公園
事業廃止書

環境省告示第 号
平成 年 月 日

| | | | |
|--------|---------------|------------------------|--|
| 事業廃止事項 | 国立公園事業の名称及び種類 | 吐出駐車場 | |
| | 国立公園事業の位置 | [区域] 福島県耶麻郡北塩原村(吐出) | |
| | 国立公園事業の規模 | 区域面積 0.2ha | |
| | 添付図面 | 区域図 1/25,000 | |

| | | | | |
|------|------|---|---------|-------------------------|
| 参考事項 | 公園計画 | 施設計画 | 駐車場 | 環境庁告示第1号 昭和60年1月31日 |
| | | 規制計画 | 第2種特別地域 | 環境庁告示第96号 昭和53年12月8日 |
| | | | | |
| | | | | |
| | 備考 | 事業決定(昭和60年9月5日環境庁告示第42号)の廃止 公園計画の変更に伴う整理(廃止) | | |

磐梯朝日国立公園



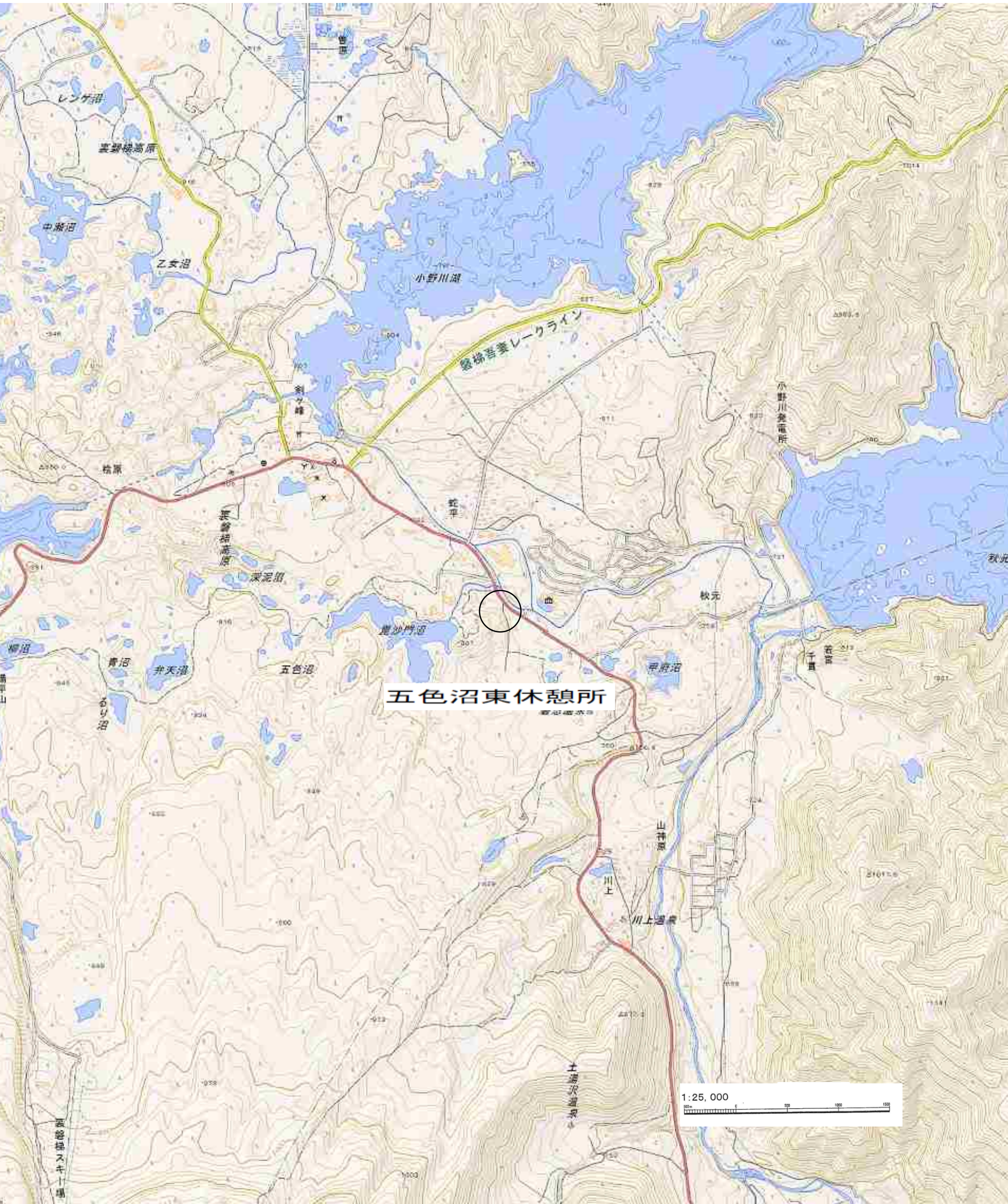
磐梯朝日国立公園
事業廃止書

環境省告示第 号
平成 年 月 日

| | | | |
|--------|---------------|--------------------------|--|
| 事業廃止事項 | 国立公園事業の名称及び種類 | 五色沼東休憩所 | |
| | 国立公園事業の位置 | [区域] 福島県耶麻郡北塩原村(五色沼東) | |
| | 国立公園事業の規模 | 区域面積 10ha | |
| | 添付図面 | 区域図 1/25,000 | |

| | | | | |
|------|------|---|---------|-------------------------|
| 参考事項 | 公園計画 | 施設計画 | 休憩所 | 環境庁告示第1号 昭和60年1月31日 |
| | | 規制計画 | 第2種特別地域 | 環境庁告示第96号 昭和53年12月8日 |
| | | | | |
| | | | | |
| | 備考 | 事業決定(昭和60年9月5日環境庁告示第43号)の廃止 公園計画の変更に伴う廃止 | | |

磐梯朝日国立公園



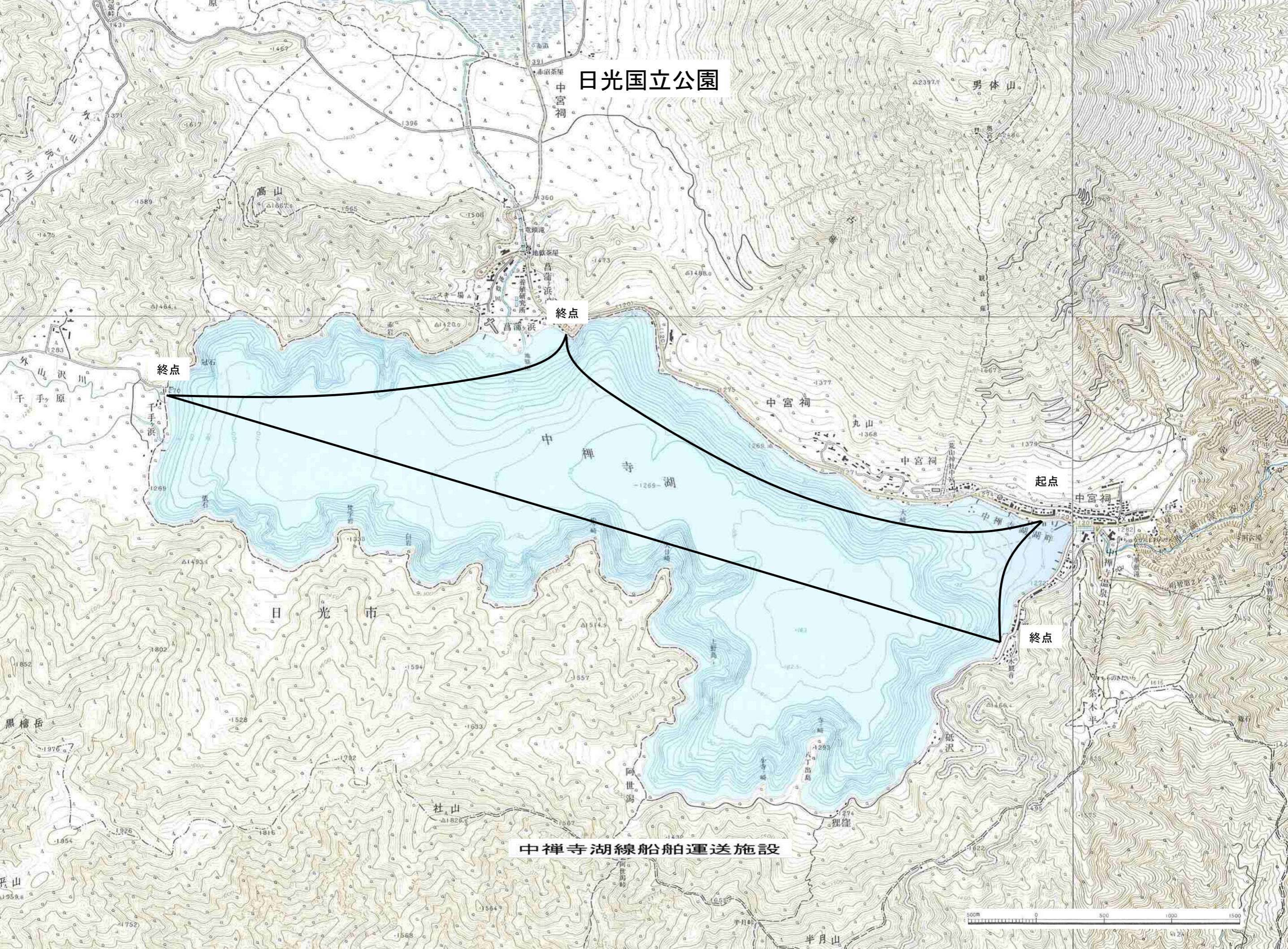
日光国立公園
事業変更書

環境省告示第 号
平成 年 月 日

| 事業変更事項 | | 変更前 | 変更後 |
|--------|---------------|--|---|
| | 国立公園事業の名称及び種類 | 中禅寺湖線船舶運送施設 | 中禅寺湖線船舶運送施設 |
| | 国立公園事業の位置 | [路線] [起点] 栃木県日光市(中宮祠集団施設地区) [終点] 栃木県日光市(菖蒲ヶ浜) [終点] 栃木県日光市(千手ヶ浜) | [路線] [起点] 栃木県日光市(中宮祠集団施設地区) [終点] 栃木県日光市(菖蒲ヶ浜) [終点] 栃木県日光市(千手ヶ浜) [終点] 栃木県日光市(立木観音) |
| | 国立公園事業の規模 | 路線距離 10km | 路線距離 16km |
| | 添付図面 | 路線図 1/50,000 | 路線図 1/25,000 |

| | | | | |
|------|---|------|---------|-------------------------|
| 参考事項 | 公園計画 | 施設計画 | 船舶運送施設 | 環境省告示第 号 平成 年 月 日 |
| | | 規制計画 | 第1種特別地域 | 環境省告示第69号 平成17年7月12日 |
| | | | | |
| | | | | |
| | 国立公園事業者(予定) | 民間 | | |
| | 工種 | 既設 | | |
| 備考 | 事業決定(平成9年12月16日環境庁告示第96号)の変更 公園計画の変更に伴う整理(終点の追加) | | | |

日光国立公園



終点

終点

起点

終点

中禪寺湖線船舶運送施設



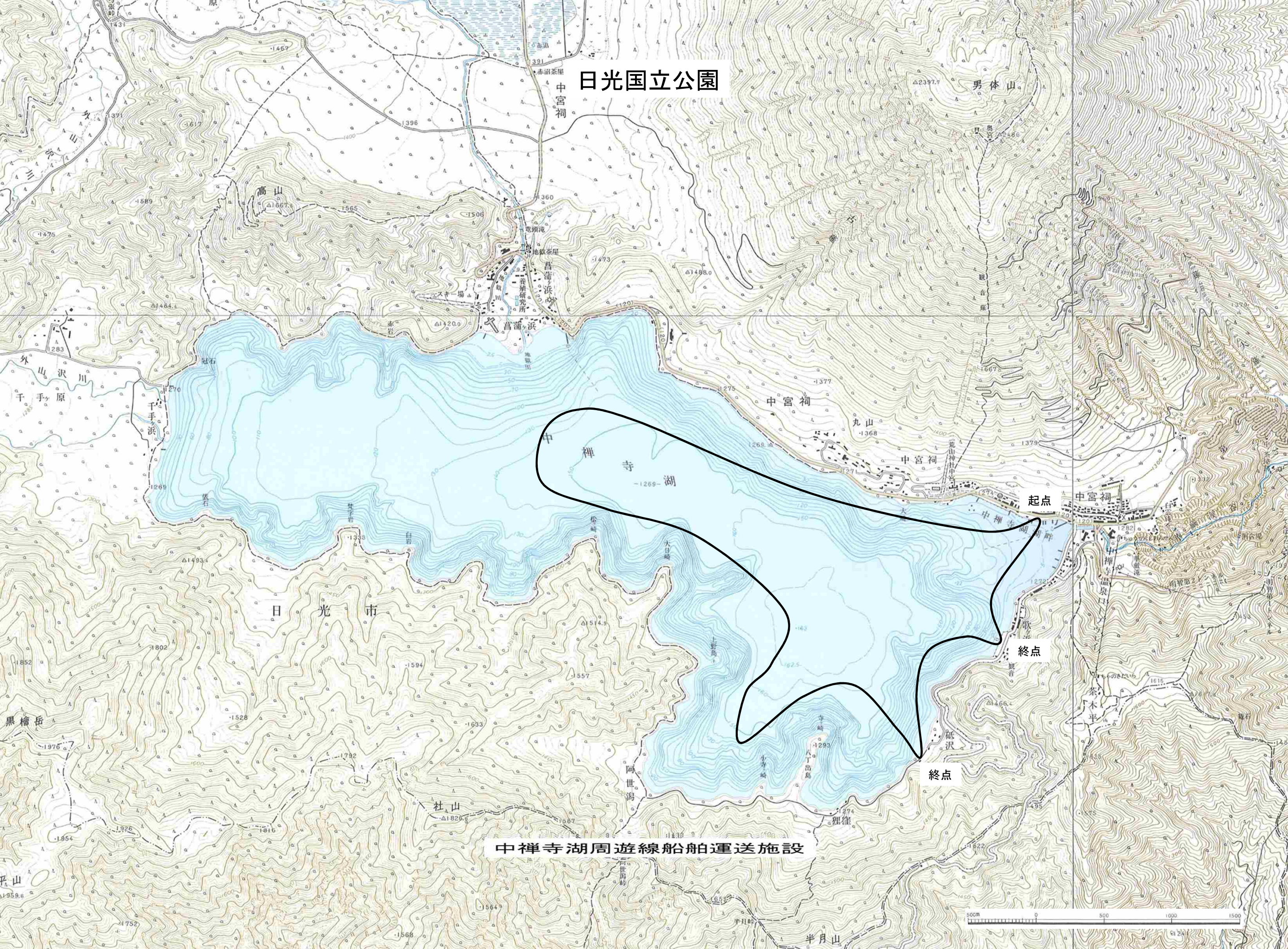
日光国立公園
事業変更書

環境省告示第 号
平成 年 月 日

| 事業変更事項 | | 変更前 | 変更後 |
|--------|---------------|--|--|
| | 国立公園事業の名称及び種類 | 中禅寺湖周遊線船舶運送施設 | 中禅寺湖周遊線船舶運送施設 |
| | 国立公園事業の位置 | [路線] [起点] 栃木県日光市(中宮祠集団施設地区) [終点] 栃木県日光市(中宮祠集団施設地区) | [路線] [起点] 栃木県日光市(中宮祠集団施設地区) [終点] 栃木県日光市(砥沢) [終点] 栃木県日光市(立木観音) |
| | 国立公園事業の規模 | 路線距離 8km | 路線距離 13km |
| | 添付図面 | 路線図 1/50,000 | 路線図 1/25,000 |

| | | | | |
|------|-------------|---------------------------------------|---------|-------------------------|
| 参考事項 | 公園計画 | 施設計画 | 船舶運送施設 | 環境省告示第 号 平成 年 月 日 |
| | | 規制計画 | 第1種特別地域 | 環境省告示第69号 平成17年7月12日 |
| | 国立公園事業者(予定) | 民間 | | |
| | 工種 | 新設 | | |
| | 備考 | 事業決定(平成9年12月16日環境庁告示第96号)の変更 棧橋の新設 | | |
| | | | | |

日光国立公園



中宮祠

男体山

高山

中

禅

寺

湖

中宮祠

丸山

中宮祠

起点

中宮祠

日光市

終点

終点

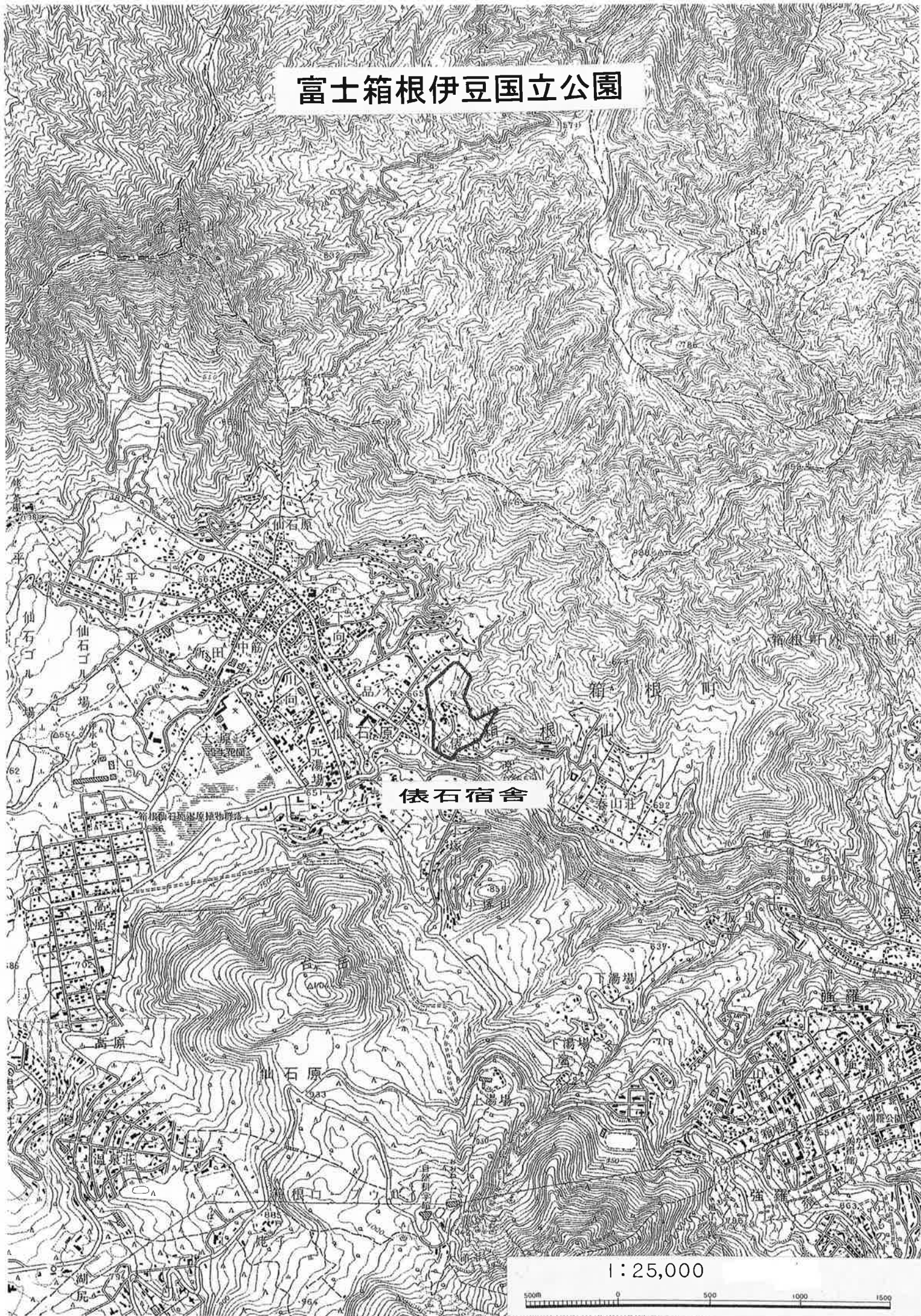
中禅寺湖周遊線船舶運送施設



| 事業変更事項 | 変更前 | | 変更後 | |
|--------|---------------|-----------------------------|-----------------------------|--|
| | 国立公園事業の名称及び種類 | 俵石宿舎 | 俵石宿舎 | |
| | 国立公園事業の位置 | [位置] 神奈川県足柄下郡箱根町(俵石) | [区域] 神奈川県足柄下郡箱根町(俵石) | |
| | 国立公園事業の規模 | 区域面積 7.0ha 最大宿泊者数 500人/日 | 区域面積 7.0ha 最大宿泊者数 500人/日 | |
| | 添付図面 | 位置図 1/25,000 | 区域図 1/25,000 | |

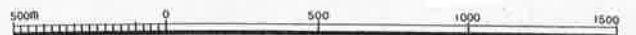
| | | | | |
|------|-------------|--------------------------------------|---------|------------------------|
| 参考事項 | 公園計画 | 施設計画 | 宿舎 | 環境庁告示第24号 昭和50年5月1日 |
| | | 規制計画 | 第2種特別地域 | 環境庁告示第25号 昭和50年5月1日 |
| | | | | |
| | | | | |
| | 国立公園事業者(予定) | 民間 | | |
| | 工種 | 新設 | | |
| | 備考 | 事業決定(平成5年7月19日環境庁告示第62号)の変更 宿舎の新築 | | |

富士箱根伊豆国立公園



俵石宿舎

1:25,000



中部山岳国立公園
事業決定書

環境省告示第 号
平成 年 月 日

| | | |
|--------|---------------|---|
| 事業決定事項 | 国立公園事業の名称及び種類 | 扇沢黒部湖線自動車運送施設 |
| | 国立公園事業の位置 | [路線] [起点]長野県大町市(扇沢集団施設地区) [終点]富山県中新川郡立山町(黒部湖) |
| | 国立公園事業の規模 | 路線距離:7.0km |
| | 添付図面 | 路線図 1/25,000 |

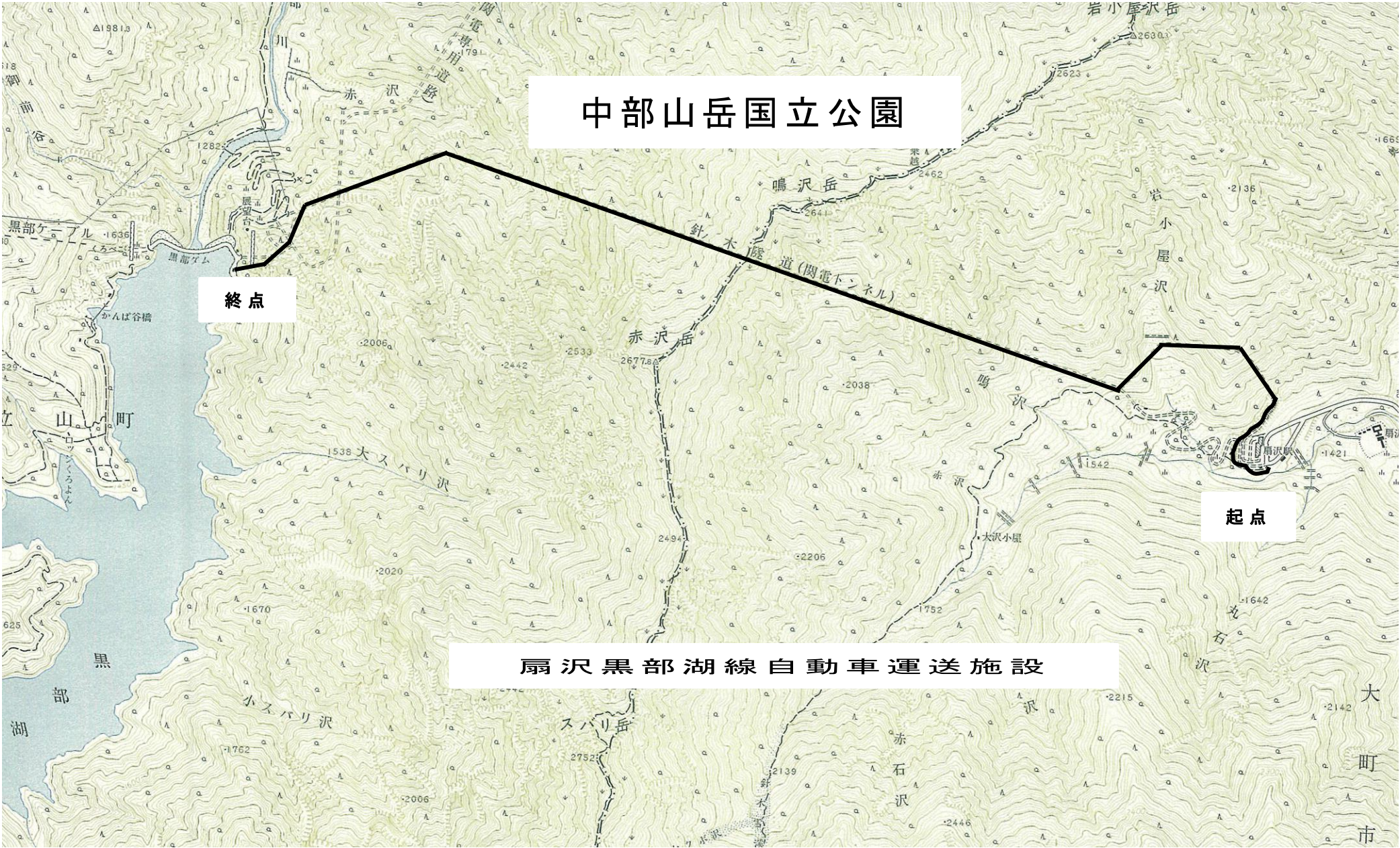
| | | | | |
|------|-------------|---------------------------------|-------------------------|-------------------------|
| 参考事項 | 公園計画 | 施設計画 | 運輸施設(自動車運送施設) | |
| | | 規制計画 | 特別保護地区 | 環境庁告示第29号 昭和59年6月15日 |
| | 第1種特別地域 | | 環境庁告示第29号 昭和59年6月15日 | |
| | 第2種特別地域 | | 環境庁告示第29号 昭和59年6月15日 | |
| | 国立公園事業者(予定) | 民間 | | |
| | 工種 | 既設 | | |
| | 備考 | 公園計画の変更に伴う整理(扇沢黒部湖線鉄道運送施設からの振替) | | |

中部山岳国立公園

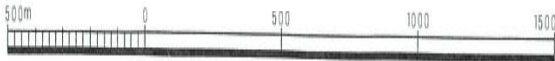
終点

起点

扇沢黒部湖線自動車運送施設



1 : 25,000



中部山岳国立公園
事業廃止書

環境省告示第 号
平成 年 月 日

| | | | |
|--------|---------------|---|--|
| 事業廃止事項 | 国立公園事業の名称及び種類 | 扇沢黒部湖線鉄道運送施設 | |
| | 国立公園事業の位置 | [路線] [起点]長野県大町市(扇沢集団施設地区) [終点]富山県中新川郡立山町(黒部湖) | |
| | 国立公園事業の規模 | 路線距離 6.5km 最大輸送量 1,152人/時 | |
| | 添付図面 | 路線図 1/25,000 | |

| | | | | |
|------|---------|---|-------------------------|-------------------------|
| 参考事項 | 公園計画 | 施設計画 | 運輸施設(鉄道運送施設) | 環境庁告示第51号 平成4年7月14日 |
| | | 規制計画 | 特別保護地区 | 環境庁告示第29号 昭和59年6月15日 |
| | 第1種特別地域 | | 環境庁告示第29号 昭和59年6月15日 | |
| | 第2種特別地域 | | 環境庁告示第29号 昭和59年6月15日 | |
| | 備考 | 事業決定(平成4年7月14日環境庁告示第51号)の廃止 扇沢黒部湖自動車運送施設及び黒部湖園地事業へ振替 | | |