

国立公園事業の決定書、廃止書及び変更書
(案)

平成30年 月

国立公園事業の決定、廃止及び変更案件一覧表(案)

番号	国立公園名	事業名	決定・廃止・変更の別	事業執行者 (予定)	備考
1	大雪山	くもい はらせん 雲井ヶ原線道路(歩道)	決定	上川町	歩道の再整備
2	大雪山	だいせつだい 大雪台園地	廃止	—	事業決定(昭和34年2月13日厚生省告示第32号)の廃止 公園計画の変更に伴う整理(廃止)
3	大雪山	しほろ しかりべつせん 士幌然別線道路(車道)	変更	北海道	事業決定(昭和40年10月23日厚生省告示第489号)の変更 公園計画の変更に伴う整理(未開削区間の削除)
4	大雪山	やません トムラウシ山線道路(歩道)	変更	環境省、北海道	事業決定(平成20年2月18日環境省告示第8号)の変更 環境省直轄事業、既存施設の把握
5	大雪山	そううんきょう 層雲峡園地	変更	環境省、上川町	事業決定(平成9年9月18日環境庁告示第44号)の変更 園地の整備
6	大雪山	ぬかびら 糠平園地	変更	環境省、北海道、上士幌町	事業決定(平成27年2月25日環境省告示第23号)の変更 歩道の再整備
7	支笏洞爺	そうべつおんせん 壮瞥温泉宿舎	変更	民間	事業決定(平成8年2月23日環境庁告示第9号)の変更 宿舎の増築
8	三陸復興	おおしま 大島(オランダ島)係留施設	決定	山田町	栈橋の再整備
9	磐梯朝日	よこむきおんせん 横向温泉索道運送施設	決定	民間	既存施設の把握 横向温泉スキー場事業から振替
10	磐梯朝日	おくだけ 奥岳公衆浴場	決定	民間	既存施設の把握 奥岳スキー場索道運送施設事業から振替
11	磐梯朝日	なかせ ぬまべんでんぬません 中瀬沼弁天沼線道路(歩道)	廃止	—	事業決定(平成2年8月18日環境庁告示第56号)の廃止 公園計画の変更に伴う整理(廃止)
12	磐梯朝日	つち ゆ さわ おんせん 土湯沢温泉宿舎	廃止	—	事業決定(昭和60年9月5日環境庁告示第43号)の廃止 公園計画の変更に伴う整理(廃止)
13	磐梯朝日	はきだし 吐出駐車場	廃止	—	事業決定(昭和60年9月5日環境庁告示第42号)の廃止 公園計画の変更に伴う整理(廃止)
14	磐梯朝日	ご しきぬまひがし 五色沼東休憩所	廃止	—	事業決定(昭和60年9月5日環境庁告示第43号)の廃止 公園計画の変更に伴う整理(廃止)

15	日光	ちゅうぜんじこせん 中禅寺湖線船舶運送施設	変更	民間	事業決定(平成9年12月16日環境庁告示第96号)の変更 公園計画の変更に伴う整理(終点の追加)
16	日光	ちゅうぜんじこしゅうゆうせん 中禅寺湖周遊線船舶運送施設	変更	民間	事業決定(平成9年12月16日環境省告示第96号)の変更 棧橋の新設
17	富士箱根伊豆	ひょうせき 俵石宿舎	変更	民間	事業決定(平成5年7月19日環境庁告示第62号)の変更 宿舎の新設
18	中部山岳	おうぎさわくろべこせん 扇沢黒部湖線運輸施設(自動車運送施設)	決定	民間	公園計画の変更に伴う整理(扇沢黒部湖線鉄道運送施設からの振替)
19	中部山岳	おうぎさわくろべこせん 扇沢黒部湖線運輸施設(鉄道運送施設)	廃止	民間	事業決定(平成4年7月14日環境庁告示第51号)の廃止 扇沢黒部湖自動車運送施設及び黒部湖園地事業へ振替
20	中部山岳	くろべこ 黒部湖園地	変更	富山県、民間	事業決定(昭和60年1月31日環境庁告示第13号)の変更 扇沢黒部湖線鉄道運送施設からの振替
21	上信越高原	しじゅうはちいけたかさわやません 四十八池高沢山線道路(歩道)	決定	群馬県、中之条町	既存施設の把握
22	上信越高原	ほっぼ 発哺野営場	廃止	—	事業決定(昭和30年6月25日厚生省告示第211号)の廃止 公園計画の変更に伴う整理(廃止)
23	上信越高原	しがやま かいゆうせん 志賀山回遊線道路(歩道)	変更	環境省、長野県、山ノ内町	事業決定(平成20年10月2日環境省告示第73号)の変更 公園計画の変更に伴う整理(区間の追加) 環境省直轄事業
24	上信越高原	よこて やま 横手山運輸施設(索道運送施設)	変更	民間	事業決定(昭和40年8月30日厚生省告示第417号)の変更 公園計画の変更に伴う整理(区間の追加)
25	瀬戸内海	いざき うしがくびせん 伊崎牛ヶ首線道路(車道)	決定	山口県	既存施設の把握
26	瀬戸内海	かんのんざき 観音崎宿舎	決定	民間	宿舎の新設
27	瀬戸内海	ひめぼら 姫原宿舎	決定	松山市	宿舎の建て替え
28	大山隠岐	きた はら 北の原博物館展示施設	変更	島根県	事業決定(平成2年3月8日環境庁告示第18号)の変更 駐車場の増設
29	雲仙天草	ひ あいじま 樋合島宿舎	決定	民間	宿舎の新設

30	奄美群島	<small>ゆわんにいむらせん</small> 湯湾新村線道路(車道)	決定	鹿児島県	既存施設の把握
31	奄美群島	<small>あまみ しぜん かんさつ もりせん</small> 奄美自然観察の森線道路(車道)	決定	環境省、龍郷町	既存施設の把握
32	奄美群島	<small>みやこ ききせん</small> 宮古崎線道路(歩道)	決定	環境省、大和村	既存施設の把握
33	奄美群島	<small>ゆわんだけ とざんせん</small> 湯湾岳登山線道路(歩道)	決定	大和村、宇検村	既存施設の把握
34	奄美群島	<small>きんさくぼる</small> 金作原園地	決定	環境省	駐車場の整備
35	やんばる	<small>かやうち</small> 茅打バンタ園地	決定	沖縄県	既存施設の把握
36	慶良間諸島	<small>てるやま</small> 照山園地	決定	沖縄県	既存施設の把握
37	慶良間諸島	チシ園地	決定	沖縄県	既存施設の把握
38	慶良間諸島	<small>くしぼる</small> 越原園地	決定	沖縄県	既存施設の把握

大雪山国立公園
事業決定書環境省告示第 号
平成 年 月 日

事業決定事項	国立公園事業の名称及び種類	雲井ヶ原線道路(歩道)
	国立公園事業の位置	[路線] [起点]北海道上川郡上川町(愛山溪温泉) [終点]北海道上川郡上川町(雲井ヶ原)
	国立公園事業の規模	路線距離 1.0km
	添付図面	路線図 1/25,000

参考事項	公園計画	施設計画	道路(歩道)	環境庁告示第47号 平成7年8月21日
		規制計画	第1種特別地域、第2種特別地域	環境庁告示第48号 平成7年8月21日
	国立公園事業者(予定)	上川町		
	工種	既設		
備考	歩道の再整備			

大雪山国立公園

上川町

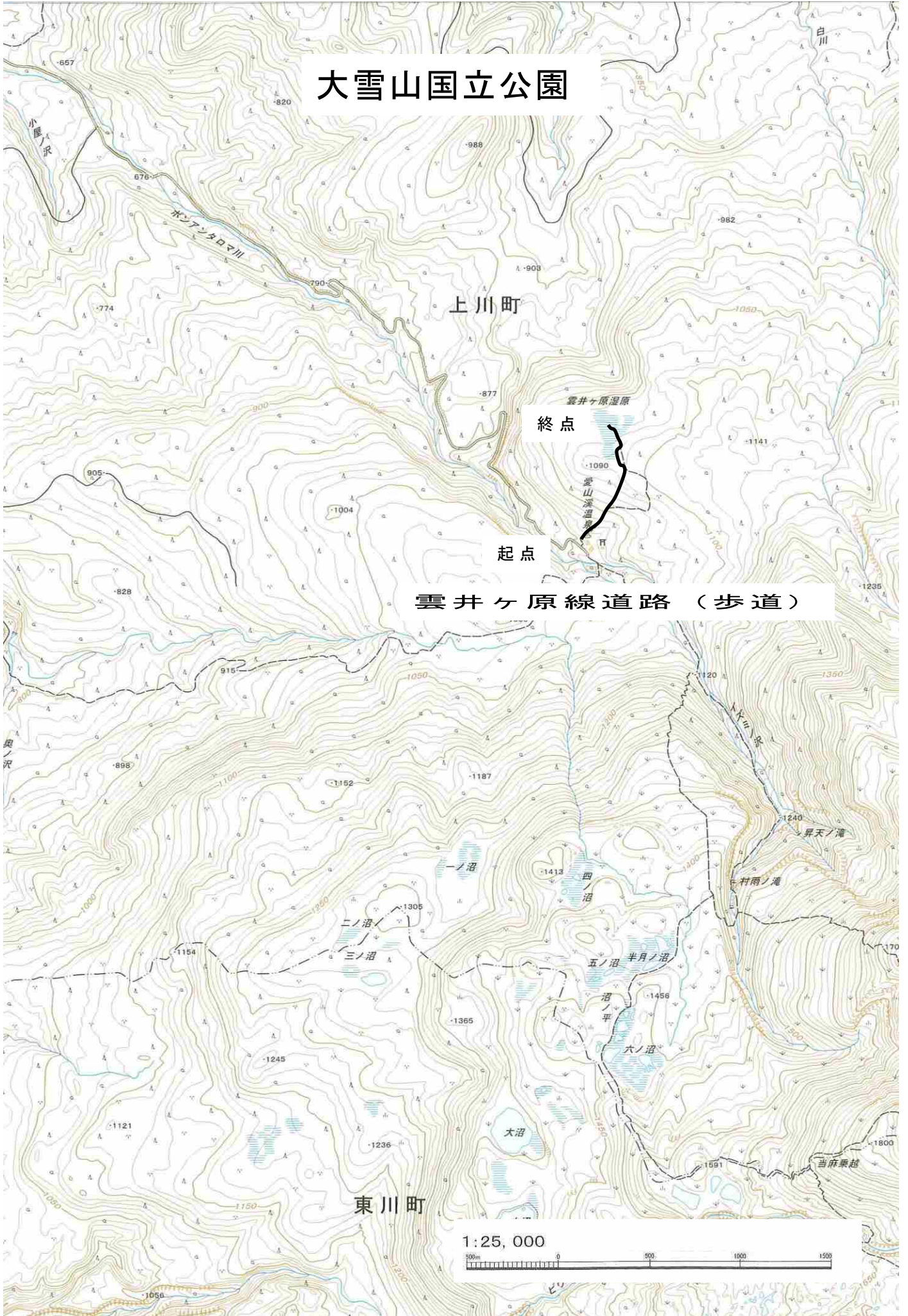
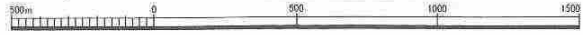
終点

起点

雲井ヶ原線道路（歩道）

東川町

1:25,000

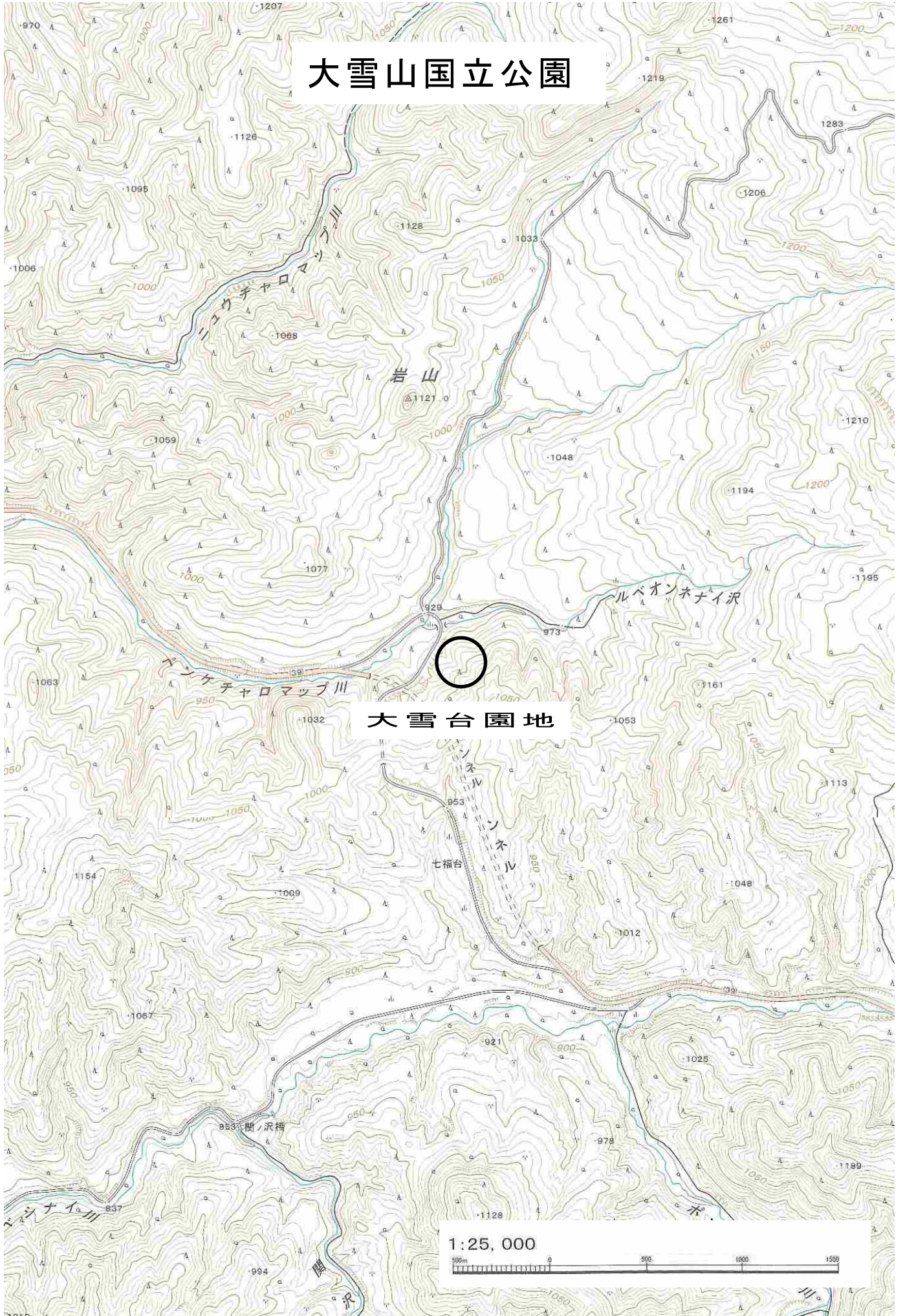


大雪山国立公園
事業廃止書環境省告示第 号
平成 年 月 日

事業 廃止 事項	国立公園事業の 名称及び種類	大雪台園地	
	国立公園事業の位置	[区域] 北海道上川郡上川町(大雪台)	
	国立公園事業の規模	区域面積 ー	
	添付図面	区域図 1/25,000	

参考 事項	公園 計画	施設計画	園地	環境庁告示第47号 平成7年8月21日
		規制計画	第1種特別地域	環境庁告示第48号 平成7年8月21日
	備考	事業決定(昭和34年2月13日厚生省告示第32号)の廃止 公園計画の変更に伴う整理(廃止)		

大雪山国立公園



大雪台園地

1:25,000



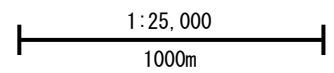
大雪山国立公園
事業変更書

環境省告示第 号
平成 年 月 日

事業変更事項	変更前		変更後	
	国立公園事業の名称及び種類	士幌然別線道路(車道)		士幌然別線道路(車道)
	国立公園事業の位置	[路線] [起点]北海道河東郡士幌町字上音更(国立公園境界) [終点]北海道河東郡鹿追町上然別		[路線] [起点]北海道河東郡士幌町(士幌高原・国立公園境界) [終点]北海道河東郡上士幌町(岩石山南西山腹)
	国立公園事業の規模	_____		路線距離 4.8km 有効幅員 5.5m
	添付図面	_____		路線図 1/25,000

参考事項	公園計画	施設計画	道路(車道)	環境庁告示第47号 平成7年8月21日
		規制計画	第3種特別地域	環境庁告示第48号 平成7年8月21日
	_____		_____	
	_____		_____	
	国立公園事業者(予定)	北海道		
	工種	既設		
備考	事業決定(昭和40年10月23日厚生省告示第489号)の変更 公園計画の変更に伴う整理(未開削区間の削除)			

大雪山国立公園



		変更前	変更後
事業変更事項	国立公園事業の名称及び種類	トムラウシ山線道路(歩道)	トムラウシ山線道路(歩道)
	国立公園事業の位置	[路線] [起点]北海道上川郡新得町(トムラウシ温泉) [終点]北海道上川郡新得町(トムラウシ山・歩道合流点)	[路線] [起点]北海道上川郡新得町(トムラウシ温泉) [起点]北海道上川郡新得町(トムラウシ短縮登山口) [終点]北海道上川郡新得町(トムラウシ山・歩道合流点)
	国立公園事業の規模	路線距離 12km	路線距離 13km
	添付図面	路線図 1/25,000	路線図 1/25,000

参考事項	公園計画	施設計画	道路(歩道)	環境庁告示第47号 平成7年8月21日
		規制計画	特別保護地区	環境庁告示第49号 平成7年8月21日
	第1種特別地域、第2種特別地域、第3種特別地域		環境庁告示第48号 平成7年8月21日	
	国立公園事業者(予定)	環境省、北海道		
	工種	既設		
備考	事業決定(平成20年2月18日環境省告示第8号)の変更 環境省直轄事業 既存施設の把握			

大雪山国立公園

大雪山
(ヌタプカウシベ)
終点

新得町

トムラウシ山線道路 (歩道)

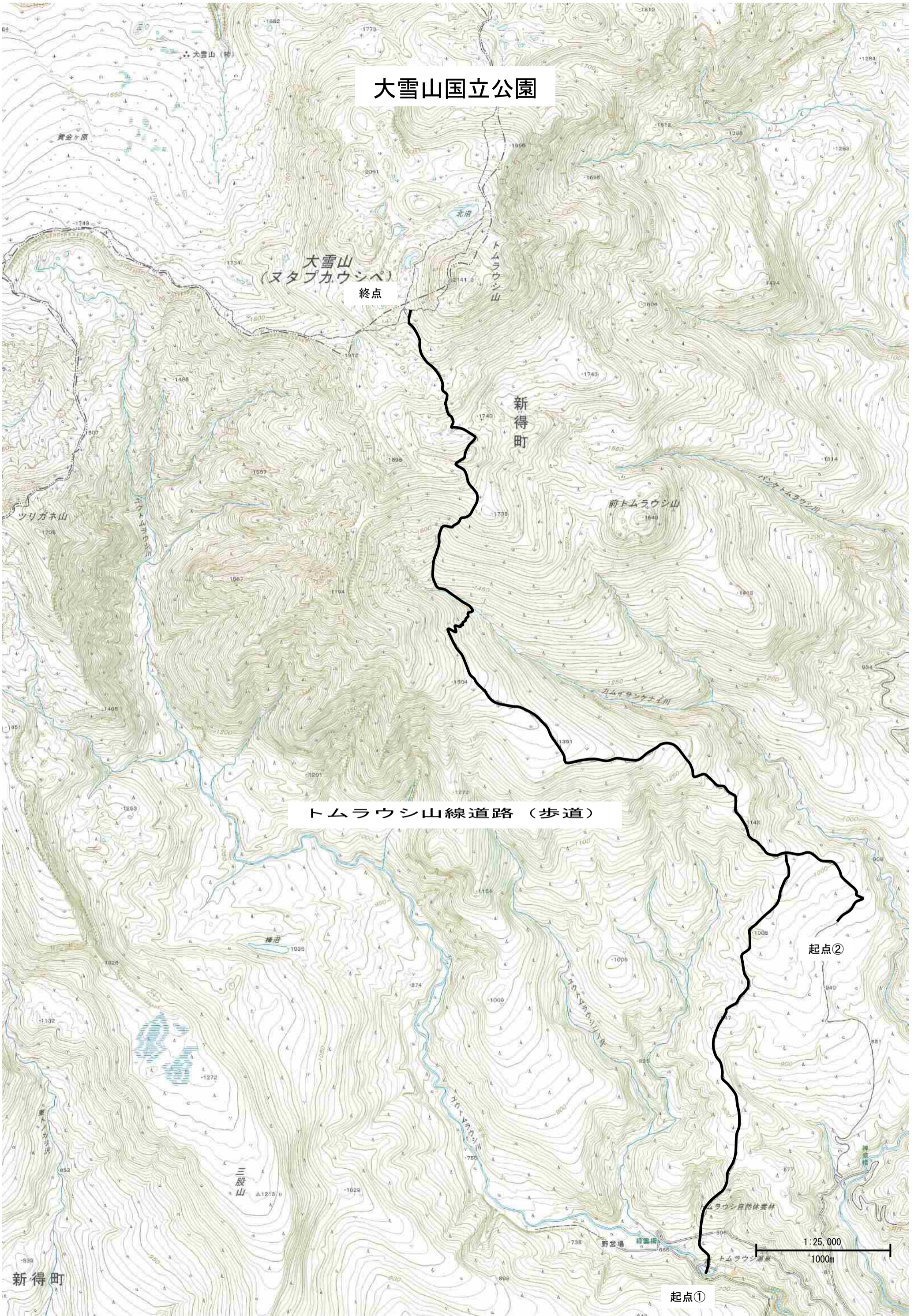
起点②

起点①

1:25,000

1000m

新得町



大雪山国立公園
事業変更書環境省告示第 号
平成 年 月 日

事業変更事項		変更前	変更後
	国立公園事業の名称及び種類	層雲峡園地	層雲峡園地
	国立公園事業の位置	[区域] 北海道上川郡上川町(層雲峡集団施設地区)	[区域] 北海道上川郡上川町(層雲峡集団施設地区)
	国立公園事業の規模	区域面積 2.5ha	区域面積 4.6ha
	添付図面	区域図 1/50,000	区域図 1/25,000

参考事項	公園計画	施設計画	集団施設地区	環境庁告示第47号 平成7年8月21日
	規制計画	第2種特別地域	環境庁告示第48号 平成7年8月21日	
	国立公園事業者(予定)	環境省、上川町		
	工種	既設、増設		
備考	事業決定(平成9年9月18日環境庁告示第44号)の変更園地の整備			

大雪山国立公園



層雲峡園地

1:25,000



大雪山国立公園
事業変更書

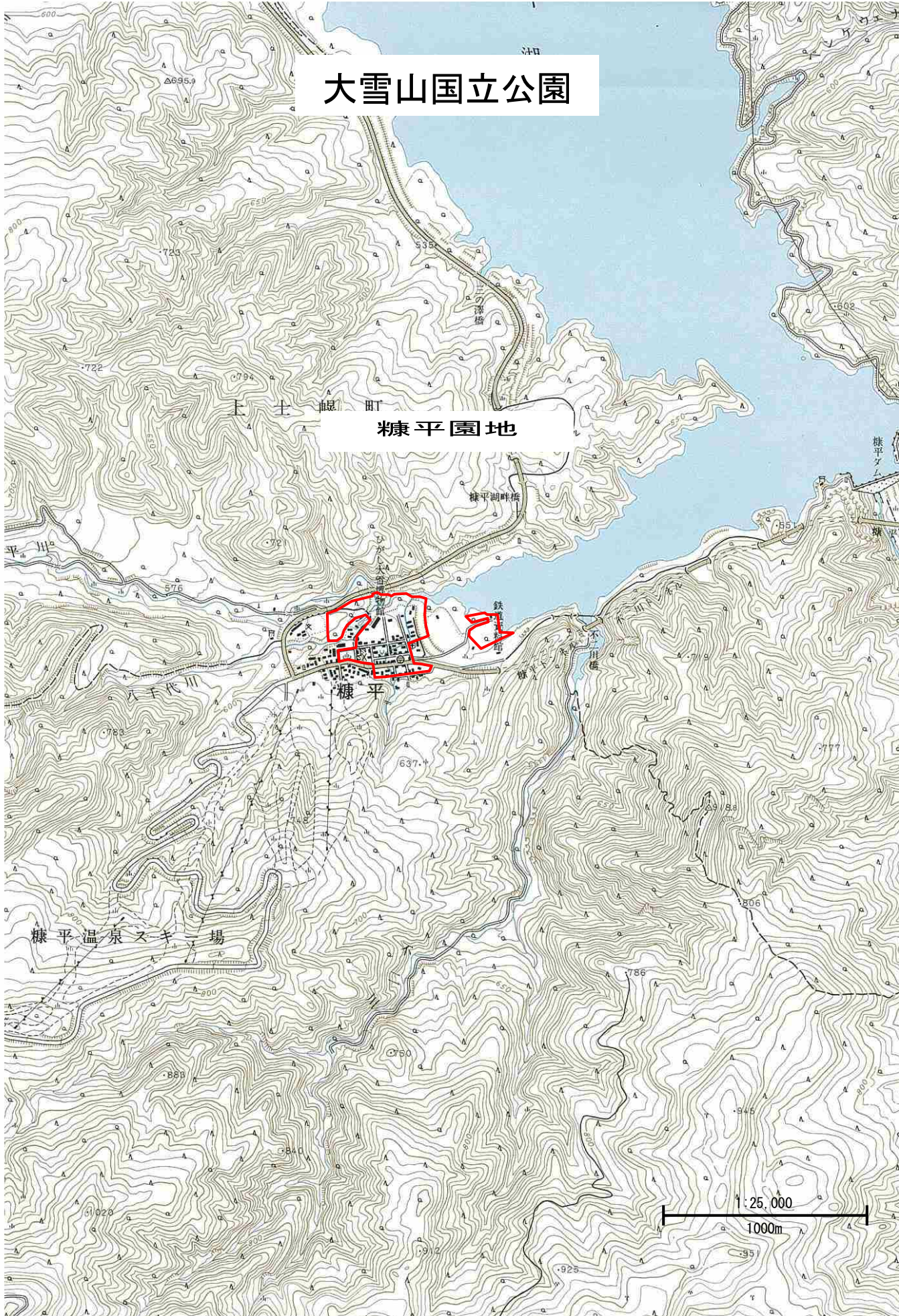
環境省告示第 号
平成 年 月 日

事業変更事項	変更前		変更後	
	国立公園事業の名称及び種類	糠平園地	糠平園地	
	国立公園事業の位置	[区域] 北海道河東郡上士幌町(糠平集団施設地区)	[区域] 北海道河東郡上士幌町(糠平集団施設地区)	
	国立公園事業の規模	区域面積 11ha	区域面積 16ha	
	添付図面	区域図 1/25,000	区域図 1/25,000	

参考事項	公園計画	施設計画	集団施設地区	環境庁告示第47号 平成7年8月21日
		規制計画	第2種特別地域	環境庁告示第48号 平成7年8月21日
	国立公園事業者(予定)	環境省、北海道、上士幌町		
	工種	既設、改設		
備考	事業決定(平成27年2月25日環境省告示第23号)の変更歩道の再整備			

大雪山国立公園

糠平園地



支笏洞爺国立公園
事業変更書

環境省告示第 号
平成 年 月 日

事業変更事項		変更前	変更後
	国立公園事業の名称及び種類	壮瞥温泉宿舎	壮瞥温泉宿舎
	国立公園事業の位置	[区域] 北海道有珠郡壮瞥町(壮瞥温泉)	[区域] 北海道有珠郡壮瞥町(壮瞥温泉)
	国立公園事業の規模	区域面積 4.0ha 最大宿泊者数 540人/日	区域面積 9.6ha 最大宿泊者数 540人/日
	添付図面	区域図 1/25,000	区域図 1/25,000

参考事項	公園計画	施設計画	宿舎	環境庁告示第41号 平成7年8月21日
		規制計画	第2種特別地域	環境庁告示第42号 平成7年8月21日
	国立公園事業者(予定)	民間		
	工種	既設		
備考	事業決定(平成8年2月23日環境庁告示第9号)の変更 既存施設の把握及び一部宿舎の増築			

支笏洞爺国立公園
事業変更書

環境省告示第 号
平成 年 月 日

事業変更事項	変更前		変更後	
	国立公園事業の名称及び種類	壮瞥温泉宿舎	壮瞥温泉宿舎	
	国立公園事業の位置	[区域] 北海道有珠郡壮瞥町(壮瞥温泉)	[区域] 北海道有珠郡壮瞥町(壮瞥温泉)	
	国立公園事業の規模	区域面積 4.0ha 最大宿泊者数 540人/日	区域面積 4.9ha 最大宿泊者数 540人/日	
	添付図面	区域図 1/25,000	区域図 1/25,000	

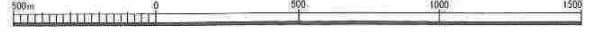
参考事項	公園計画	施設計画	宿舎	環境庁告示第41号 平成7年8月21日
		規制計画	第2種特別地域	環境庁告示第42号 平成7年8月21日
	国立公園事業者(予定)	民間		
	工種	既設、増設		
	備考	事業決定(平成8年2月23日環境庁告示第9号)の変更 宿舎の増築		

支笏洞爺国立公園



壮瞥温泉宿舎

1:25,000

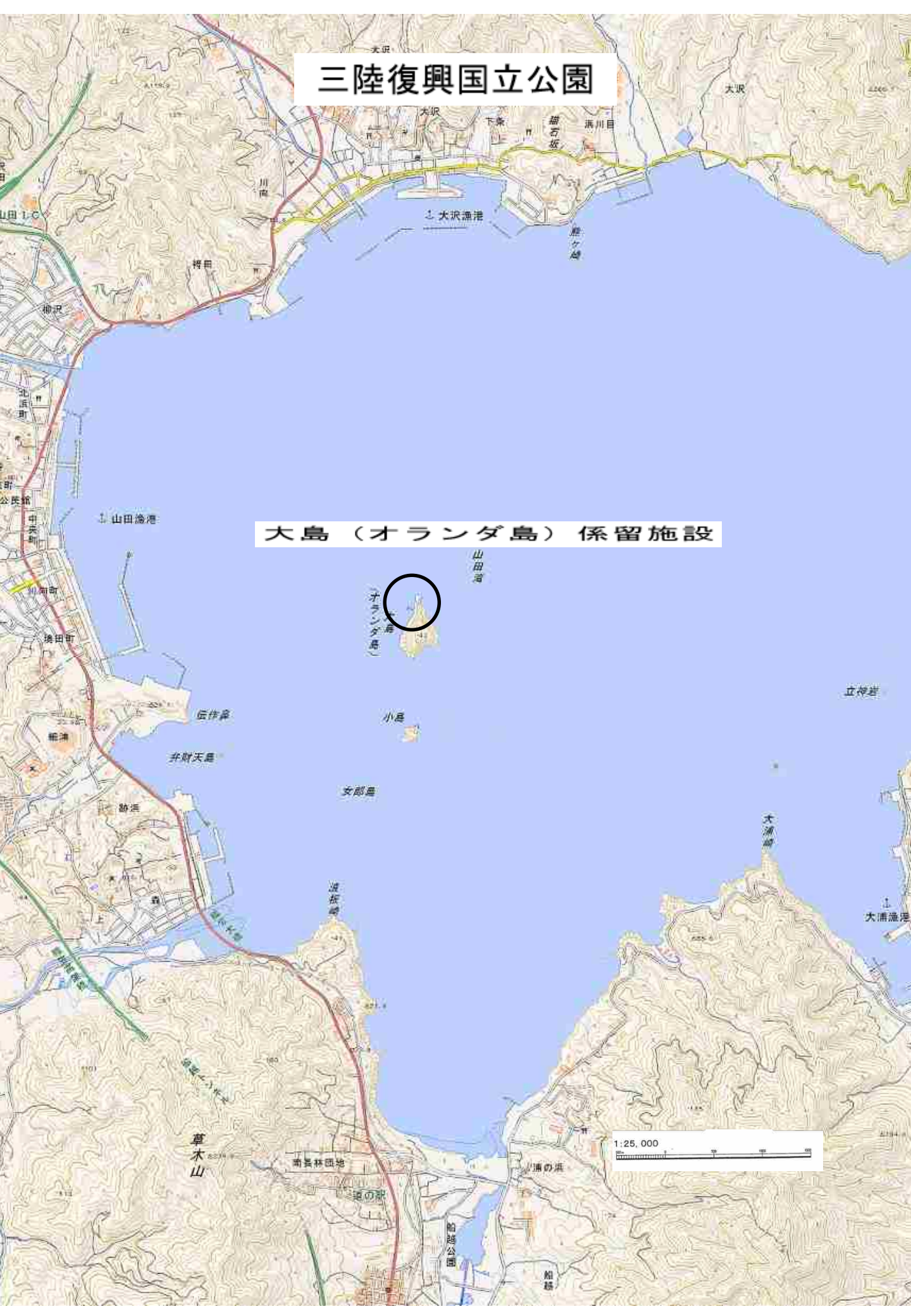


事業決定事項	国立公園事業の名称及び種類	大島(オランダ島)係留施設	
	国立公園事業の位置	[区域] 岩手県下閉伊郡山田町(大島(オランダ島))	
	国立公園事業の規模	区域面積 180m ²	
	添付図面	区域図 1/25,000	

参考事項	公園計画	施設計画	運輸施設(係留施設)	環境省告示第20号 平成30年3月27日
		規制計画	第1種特別地域	環境省告示第20号 平成30年3月27日
	海域公園地区		環境省告示第20号 平成30年3月27日	
	国立公園事業者(予定)	山田町		
	工種	改設		
	備考	栈橋の再整備		

三陸復興国立公園

大島（オランダ島）係留施設





大洲
新聞地
大洲
下条
磁石坂
浜川目
大洲

大洲港

山田港

山田湾

オランダ島
大洲
小島

立神岩

伝作桑

并野天島

女郎島

大洲山

大洲港

草木山

南島林園地

浦の浜

1:25,000

船越公園

船越