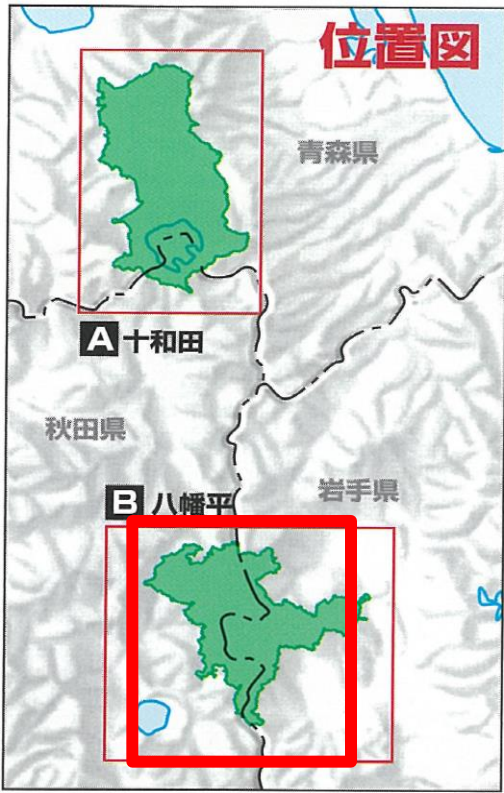
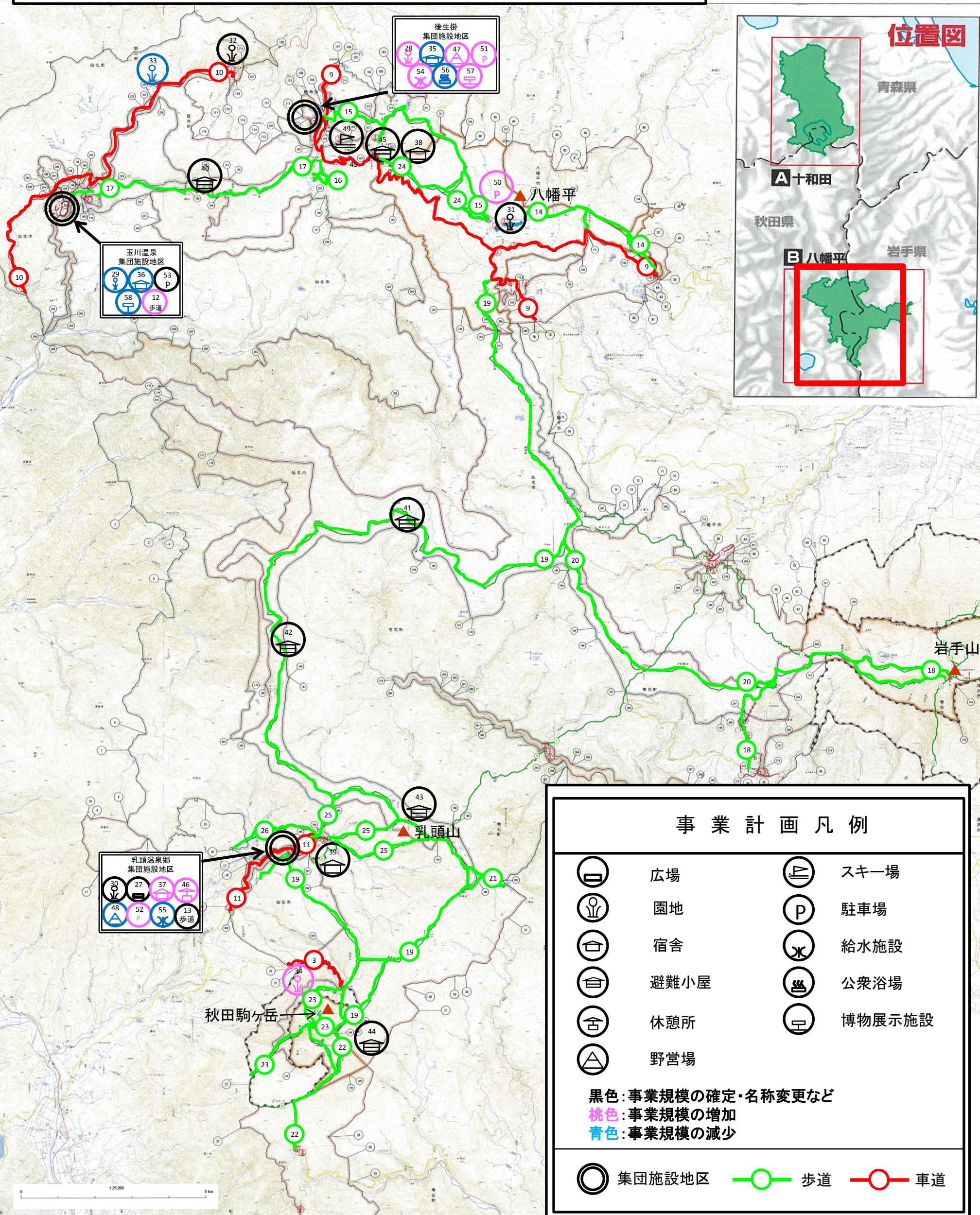


十和田八幡平国立公園事業決定及び変更案件位置図

資料3-3(別紙1-2)



事業計画凡例

- | | | | |
|--|------|--|--------|
| | 広場 | | スキー場 |
| | 園地 | | 駐車場 |
| | 宿舎 | | 給水施設 |
| | 避難小屋 | | 公衆浴場 |
| | 休憩所 | | 博物展示施設 |
| | 野営場 | | |

黒色: 事業規模の確定・名称変更など
 桃色: 事業規模の増加
 青色: 事業規模の減少

- | | | | | | |
|--|--------|--|----|--|----|
| | 集団施設地区 | | 歩道 | | 車道 |
|--|--------|--|----|--|----|

