

既存施設の把握（博物展示施設）

区域面積：0.1ha

執行予定：民間



モニュメント



新館建設中



施設内展示



南方熊楠

博物学者、生物学者（特に菌類）、民俗学者
 神島に代表される南紀の自然保護に尽力
 写真提供：公益財団法人 南方熊楠記念館

- 南方熊楠についての解説や各種文献、標本類等の展示がされており、環境学習の場として活用されている
- 現在整備中の新館1階は、国立公園や周辺自然解説を行う場として活用される予定
- 自然保護思想の普及啓発が図られる

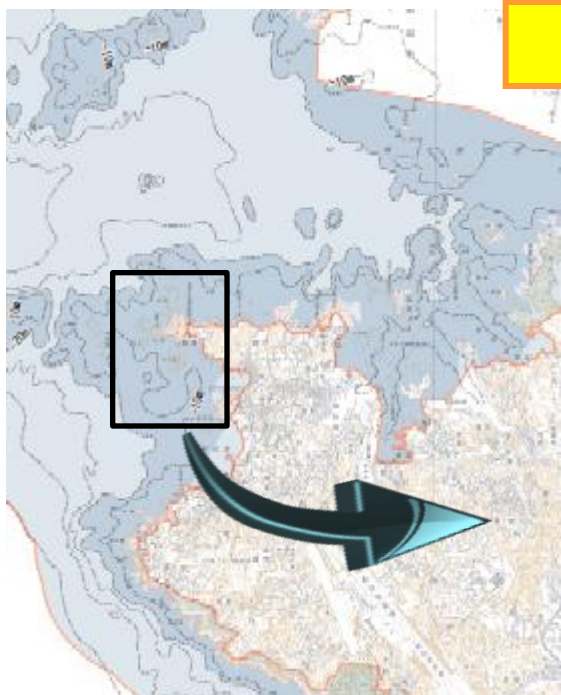
吉野熊野国立公園 番所山園地

決定

区域面積：1.6ha
執行予定：白浜町

第1種特別地域、第2種特別地域(民有地)

既存施設の把握



風景(円月島)



番所山灯台

- 田辺湾の入口に突出した岬
- 田辺湾から白浜半島にかけての海岸景観を広く眺望できる
- ウバメガシ自然林や、タブーヤブニッケイ二次林の優れた森林景観を呈している
- 近接地にある、南方熊楠記念館や京都大学白浜水族館と併せた利用が多い

既存施設の把握

(駐車場、園路、広場、展望台、公衆便所等)

区域面積：1.6ha

執行予定：白浜町



広場



駐車場



展望台



公衆便所



園路

南方熊楠記念館
利用者数：17,200/年

- 南方系植物の観察や海岸景観鑑賞等の自然探勝に利用されている
- 快適な利用の増進のために、園路、公衆便所、四阿等が整備されている

吉野熊野国立公園 権現崎園地

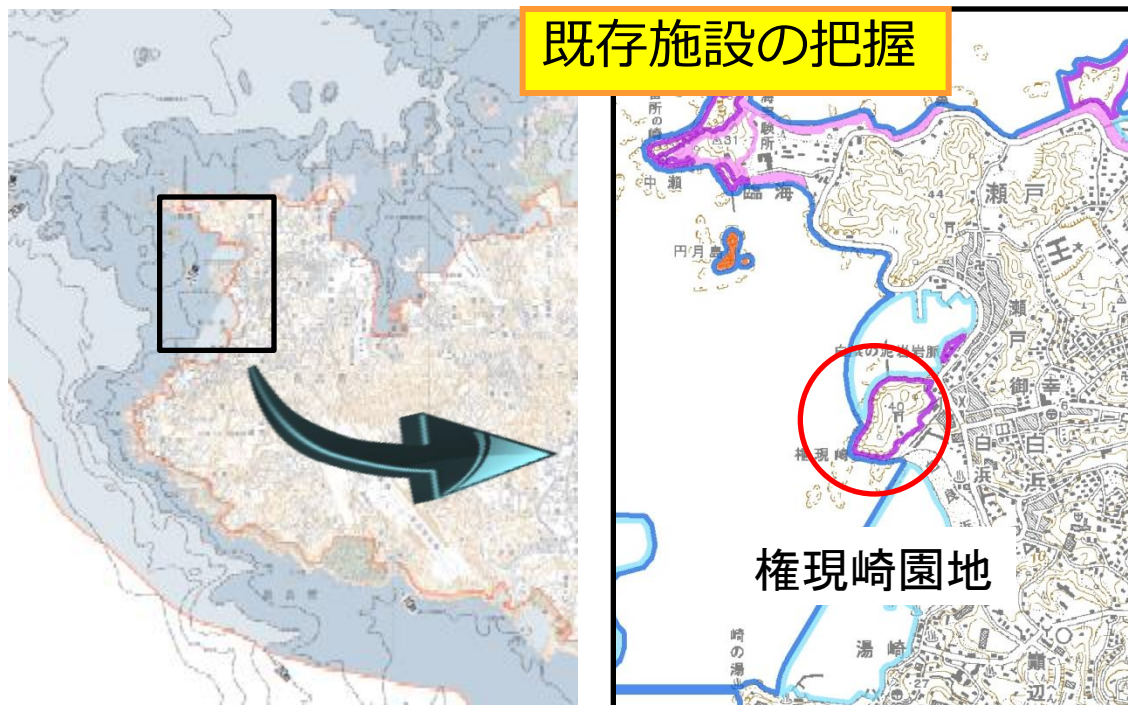
決定

区域面積：2.1ha

執行予定：白浜町

第1種特別地域(町有地、民有地)

既存施設の把握



風景(円月島)



泥岩岩脈

- 白浜町鉛山湾の北側に位置
- 国指定名勝の円月島の好展望地
- 国指定天然記念物である白浜の泥岩岩脈が見られ、ジオサイトにも登録されている
- 現在、歩道脇の崖の一部が崩落しており、通行止め措置が取られている

既存施設の把握（園路）

区域面積：2.1ha

執行予定：白浜町



園路



三所神社



園路(通行止め)

白浜最大の海水浴場
「白良浜」に隣接
(年間利用者数：653,000人)

- 園路が整備されており、円月島や泥岩岩脈等の海岸景観を楽しむことができる
- 近接する白良浜や熊野三所神社、足湯等と併せた利用が多い。
- 園路の一部に崩落が見られ、通行止め措置がとられているが、再開したい意向がある。

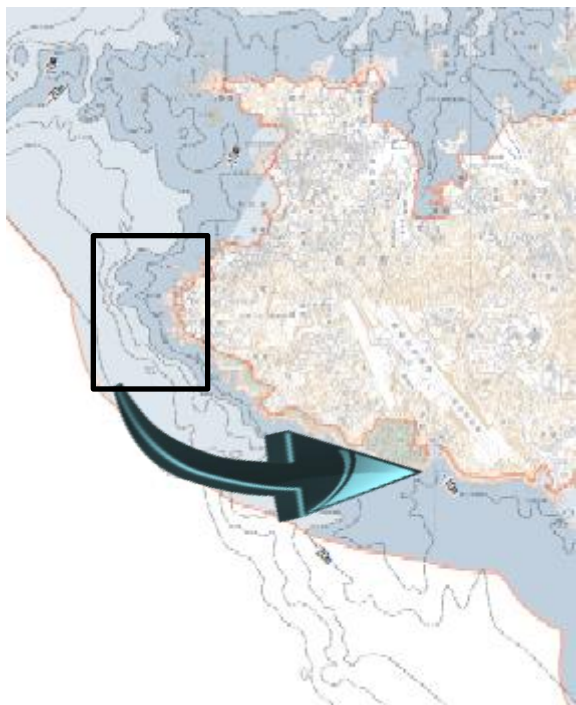
吉野熊野国立公園 千畳敷園地

決定

区域面積：0.7ha

執行予定：環境省、白浜町、民間

第1種特別地域、第2種特別地域(町有地)



既存施設の把握、
解説板の整備



千畳敷



案内板

- 白浜の瀬戸崎から崎ノ湯の海岸線に分布する海食台
- 波の浸食を受け、複雑な地形を呈す海食台であり、南紀熊野ジオパークのジオサイトにも登録されている
- 紀南地域を代表する観光対象であり、三段壁や白良浜、白浜温泉と併せた利用が多く、海外旅行者も多い

既存施設の把握（駐車場、公衆便所、広場、休憩所）、標識の整備

区域面積：0.7ha

執行予定：環境省、白浜町、民間



既存解説看板

隣接する「三段壁洞窟」
年間利用者数：115,000人



公衆便所



休憩所

- 広場や休憩所、公衆便所等快適に園地を利用できる施設が整備されている
- 当該地に特徴的な景観や地形の成り立ちを説明する解説板が不足している
- 新たに解説板を整備することで、さらなる自然保護思想の普及啓発を図る

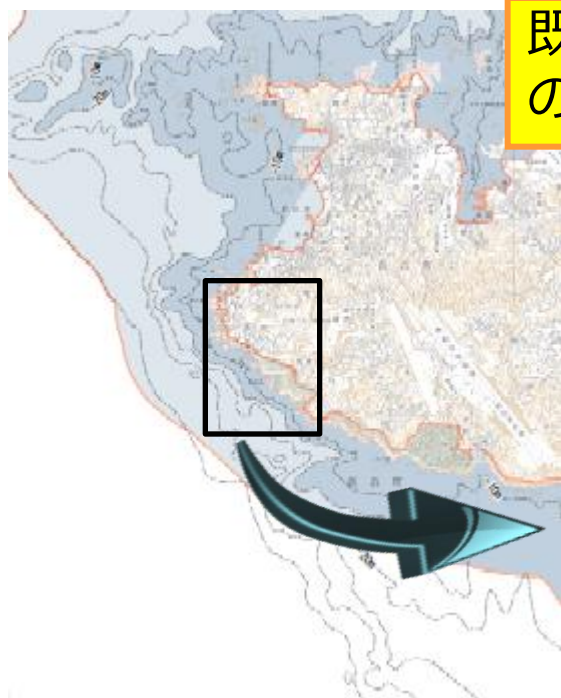
吉野熊野国立公園 三段壁園地

決定

区域面積：0.5ha

執行予定：環境省、白浜町、民間

第1種特別地域、第2種特別地域(町有地)



既存施設の把握、解説板の整備



海岸景観



園路

- 白浜温泉の近傍、千畳敷の南に位置
- 長さ2km、高さ約50mの海食崖で、枯木灘の展望がすばらしい景勝地
- 紀南地域を代表する観光対象であり、南紀熊野ジオパークのジオサイトにも登録され、地元の注目度が高い

既存施設の把握（休憩所、公衆便所、園路、広場）、標識の整備

区域面積：0.5ha

執行予定：環境省、白浜町、民間



広場

「三段壁洞窟」(休憩所から)
年間利用者数：115,000人



休憩所



園路

- 休憩所や展望の良い広場等が整備され、快適な園地利用が可能
- 特徴的な地形を説明する解説板が不足
- 新たに解説板を整備することで、さらなる自然保護思想の普及啓発が図られる

吉野熊野国立公園 シガラミ磯園地

決定

区域面積：5.2ha

執行予定：環境省、民間

第2種及び第3種特別地域(国有地、町有地、民有地)

既存施設の把握、解説板
の整備



海岸景観



海岸景観

- 白浜温泉の南、富田川河口の北側に位置
- 起伏に富んだ海食崖とウバメガシ等の海岸特有の植物群落がみられる海岸線
- 海食崖の砂岩泥岩互相（ダービタイト）が美しく、ジオサイトにも登録されている
- 熊野神社や金毘羅神社を訪れた後、園路を通過して海岸に到達する利用が多い。

既存施設の把握（四阿、園路）、 解説板の整備

区域面積：5.2ha

執行予定：環境省、民間



- 熊野神社や金毘羅神社から磯へと続く園路や、シガラミ磯全体を見渡せる好展望地に四阿が整備されている
- 当該地に特徴的な景観や地形の成立等の自然環境を説明する解説板が不足している
- 新たに解説板を整備することで、さらなる自然保護思想の普及啓発を図ることができる

吉野熊野国立公園 志原宿舎

決定

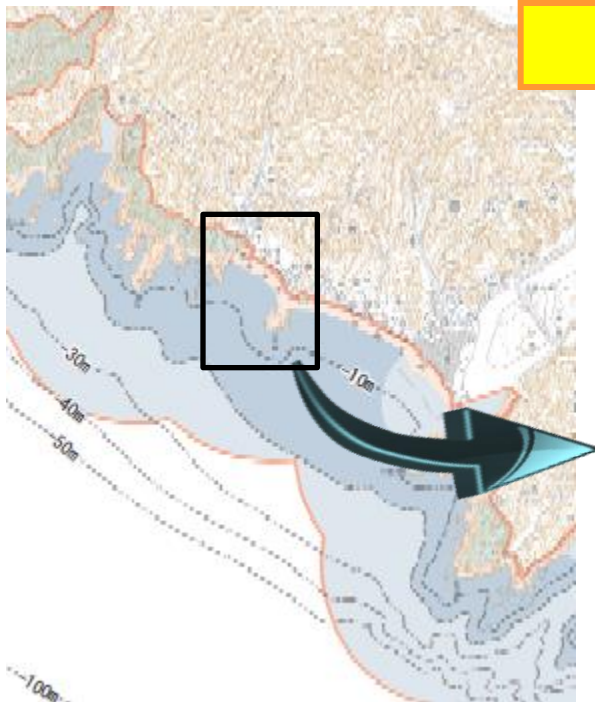
区域面積：0.7ha

最大宿泊者数：100人／日

執行予定：白浜町

第2種特別地域(町有地)

既存施設の把握



延長2.8km、幅120mにわたる広い砂浜



日置大浜

面積：約5ha
数個の海食洞が見られる



志原千畳敷

- 日置川河口の北西に位置し、志原海岸、日置大浜、志原千畳敷が近接する
- 志原千畳敷、日置大浜は自然環境保全基礎調査による自然景観資源、和歌山県レッドデータブック（2001年）の優れた地形として選定されており、ジオサイトにも登録されている

既存施設の把握（宿舎、駐車場）

区域面積：0.7ha

最大宿泊者数：100人／日

執行予定：白浜町



- 海岸景観鑑賞等の自然探勝、釣り客等の宿泊拠点、休憩地として利用
- 温泉や駐車場等、志原海岸周辺を利用する際の快適性に資する施設が整備されており、安全で快適な利用の増進及び自然保護思想の普及啓発が図られる
- 志原海岸が、南紀熊野ジオパークのジオサイトに登録されたことで、地元の注目度が高まっている