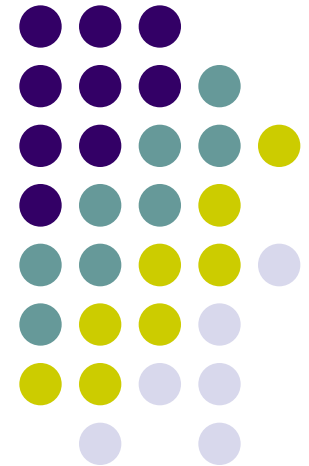


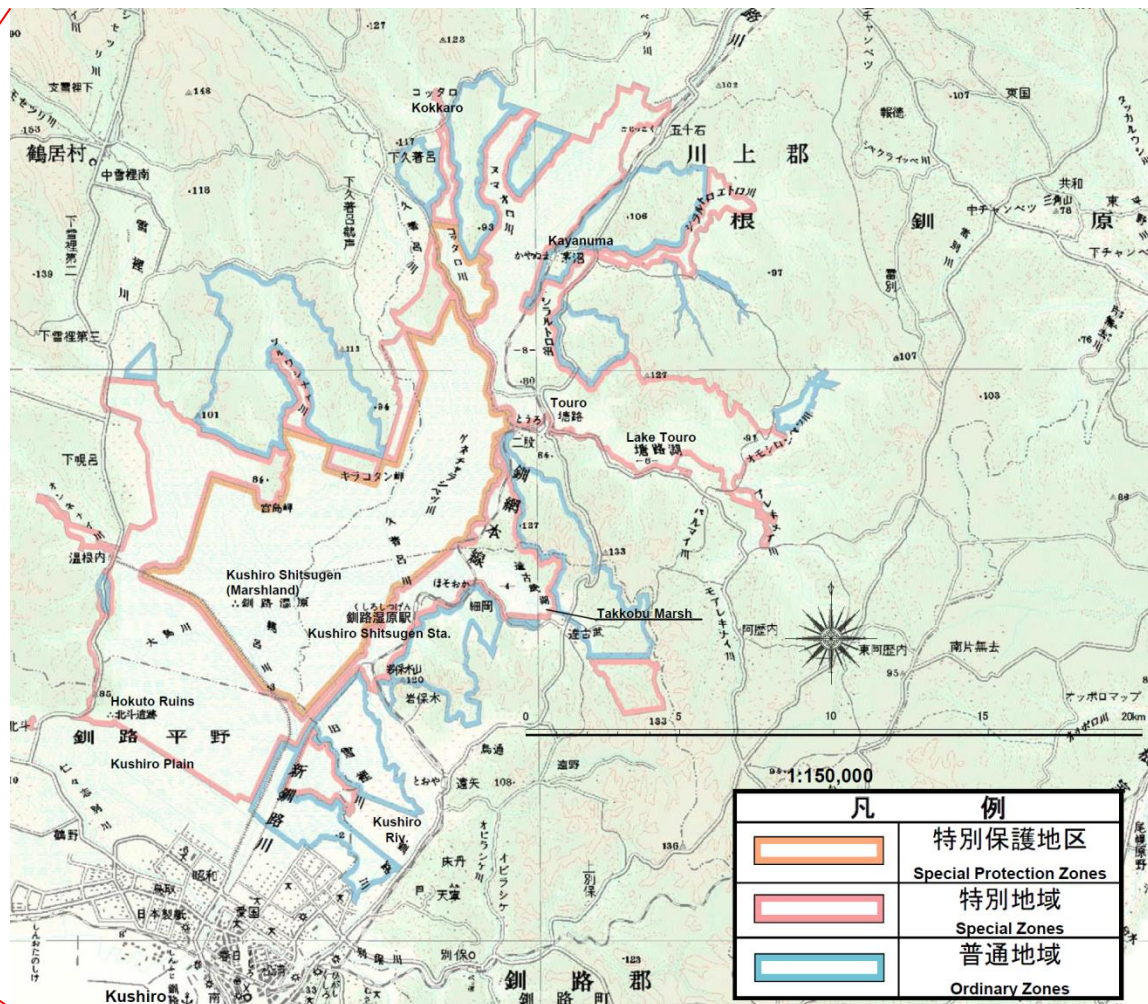
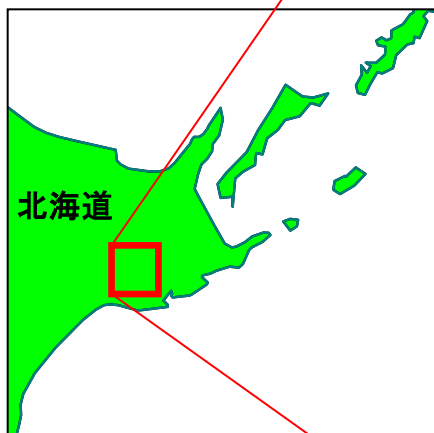
釧路湿原国立公園

公園計画の変更(一部変更)



釧路湿原国立公園の概要

- 指定 昭和62年7月31日
- 面積 陸域: 28,788ha





キラコタン沼と釧路湿原



日本最大の湿原景観を 有する公園

タンチョウ

秋のコッタロ湿原



冬のヤチボウズ



釧路湿原国立公園 経緯



昭和62年7月31日： 公園区域の指定

平成23年9月30日： 第1次点検

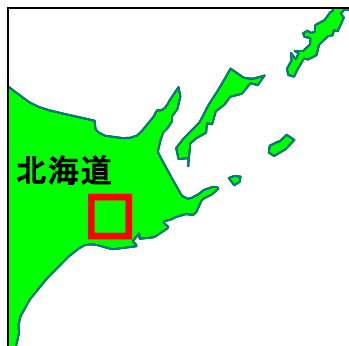
変更のポイント

○生態系維持回復計画の追加

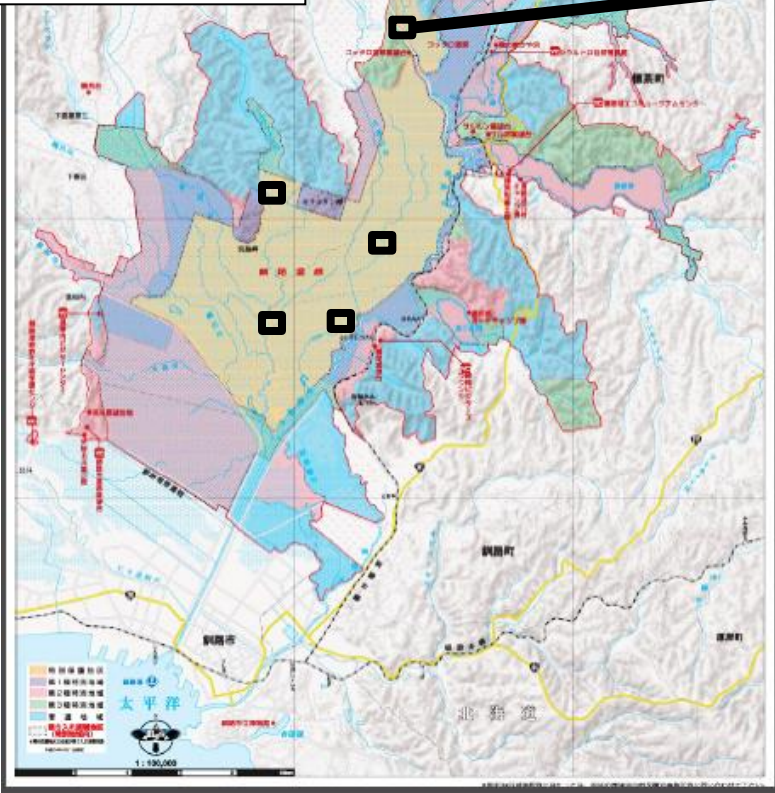
- ・エゾシカによる影響を低減し、生態系を維持・回復するため

※生態系維持回復計画の基づく、「生態系維持回復事業計画」についても本日の諮問案件

釧路湿原国立公園のシカ生息状況



北海道



空中写真から判読したシカ道(緑の線)



2004年



2010年

▶ 湿原でのシカ道延長が6年間で2倍以上

釧路湿原国立公園のシカによる被害



- ▶ 湿原への新たな負荷要因、不可逆的な影響の可能性
- ▶ 釧路湿原国立公園におけるシカ対策を強化