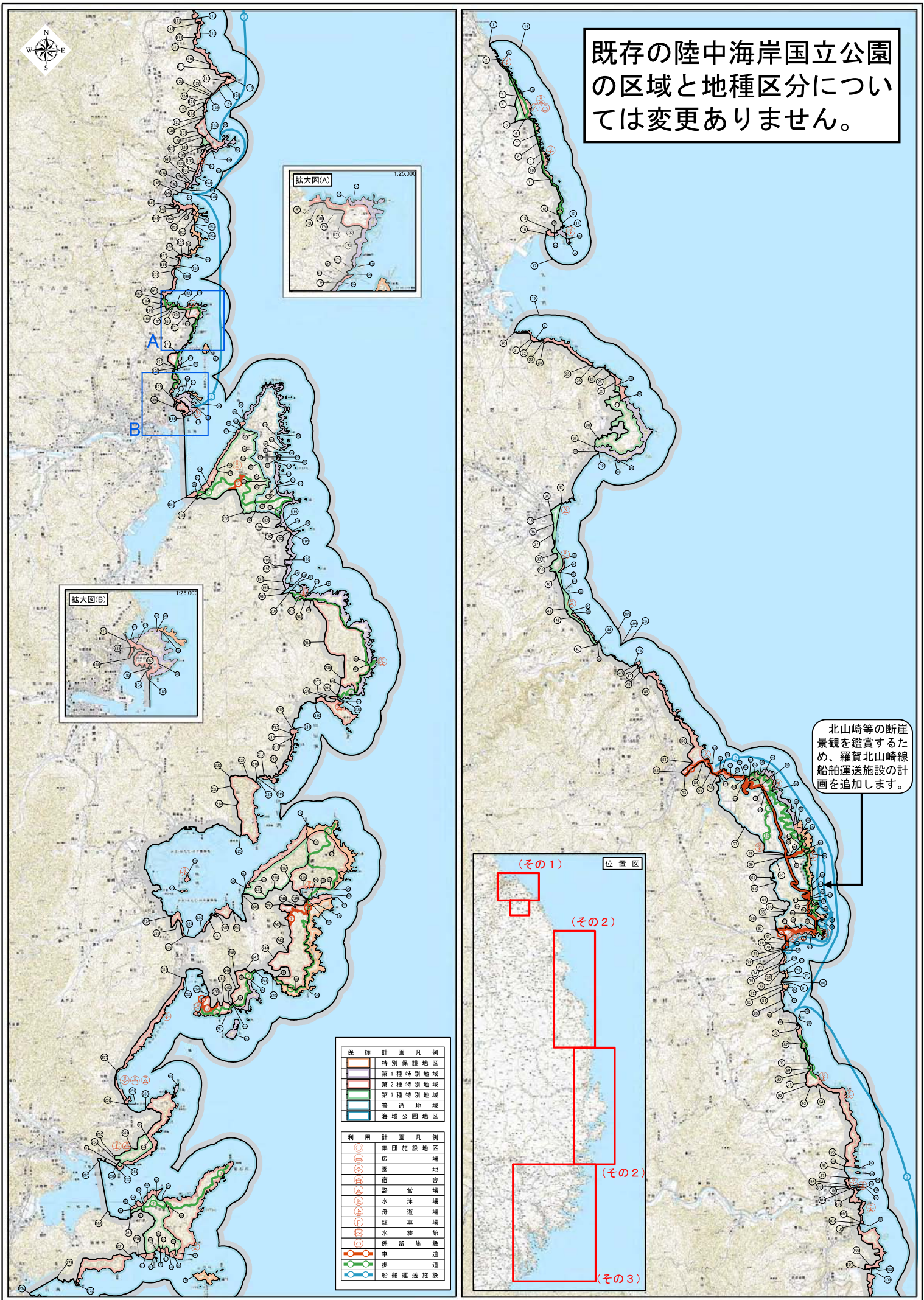
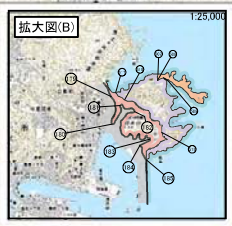
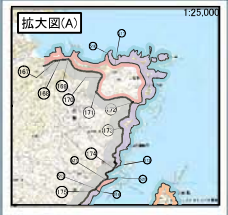


三陸復興国立公園区域及び公園計画図(その2)



既存の陸中海岸国立公園
の区域と地種区分につい
ては変更ありません。

北山崎等の断崖
景観を鑑賞するた
め、羅賀北山崎線
船舶運送施設の計
画を追加します。



保護計画凡例

特別保護地区
第1種特別地域
第2種特別地域
第3種特別地域
普通地域
海城公園地区

利用計画凡例

集団施設地区
広場
園地
宿舎
野営場
水泳場
舟遊場
駐車場
水豚
保留施設
車道
歩道
船舶運送施設

