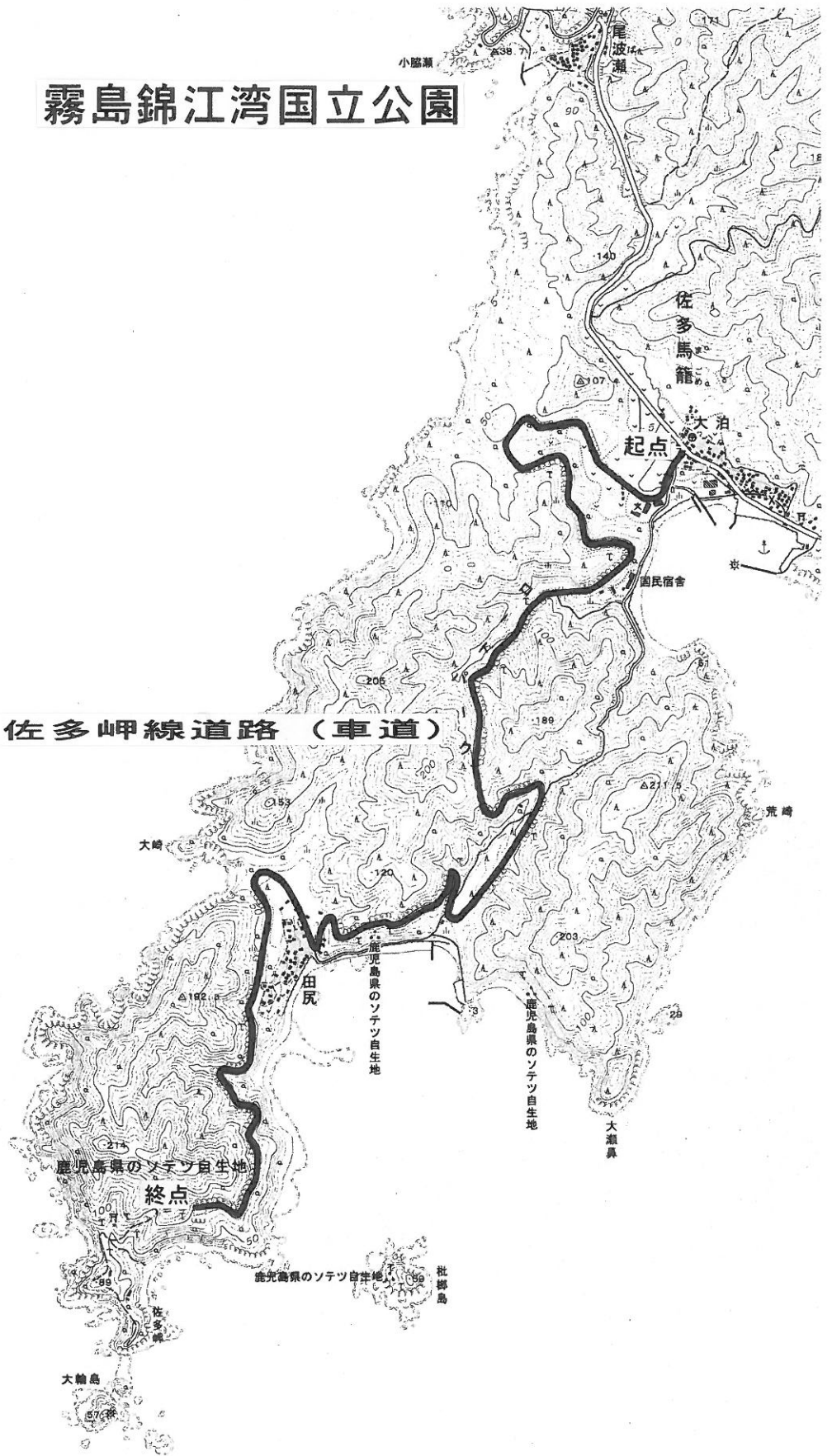


事業決定事項	国立公園事業の名称及び種類	佐多岬線道路(車道)	
	国立公園事業の位置	[路線] [起点]鹿児島県肝属郡南大隅町(大泊・車道分岐点) [終点]鹿児島県肝属郡南大隅町(佐多岬)	
	国立公園事業の規模	路線距離	8.5km
	添付図面	有効幅員	6m
		路線図	1/25,000

参考事項	公園計画	施設計画	道路(車道)	環境省告示第23号 平成24年3月16日
		規制計画	特別保護地区	環境省告示第25号 平成24年3月16日
			第2種特別地域、第3種特別地域	環境省告示第24号 平成24年3月16日
			普通地域	環境省告示第22号 平成24年3月16日
	国立公園事業者(予定)	南大隅町		
	工種	既設		
	備考	公園計画の変更に伴う整理 佐多岬有料道路一般自動車道からの振替 既存施設の把握		

霧島錦江湾国立公園

佐多岬線道路（車道）



1:25,000

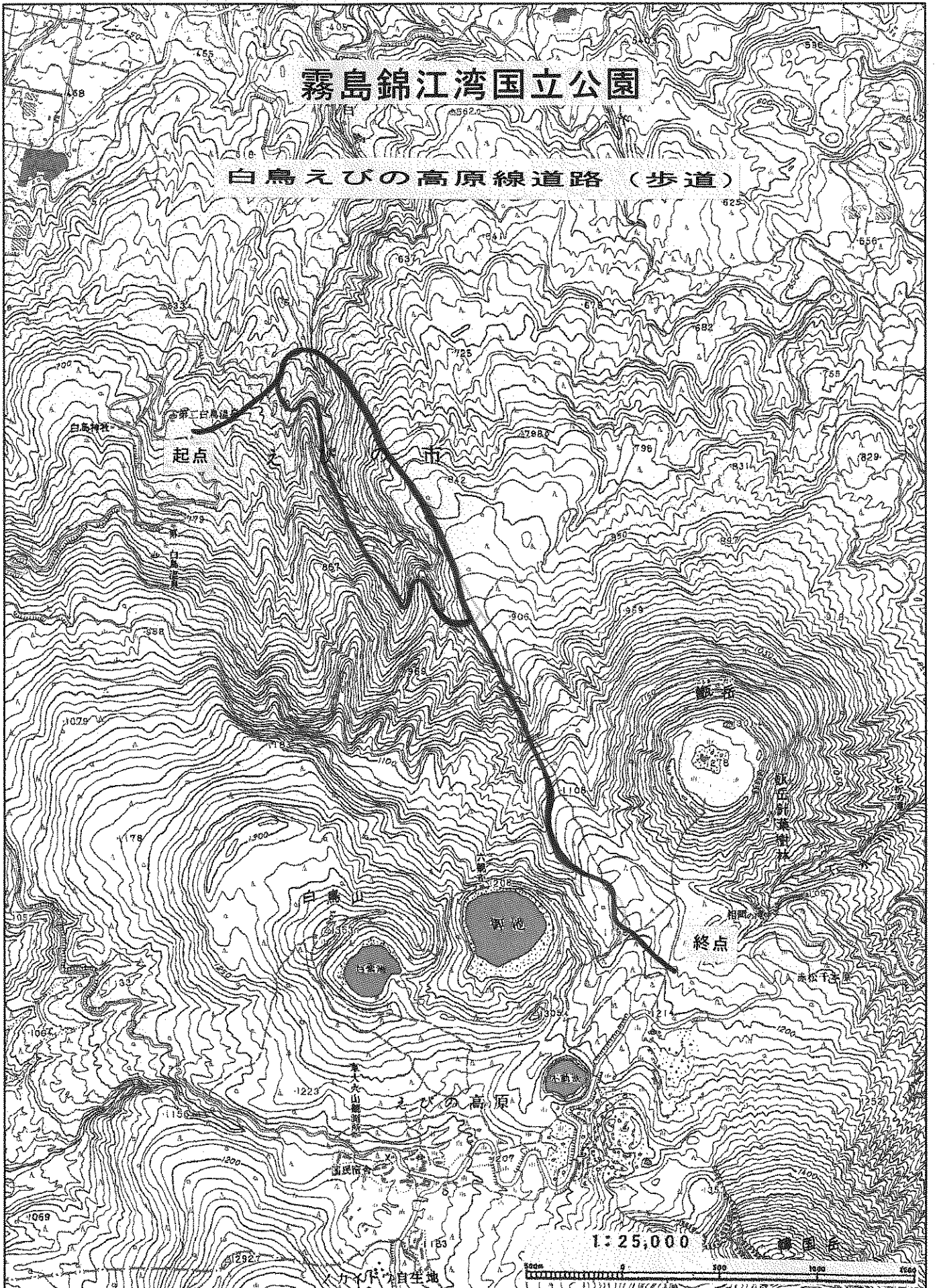
500m 0 500 1000 1500

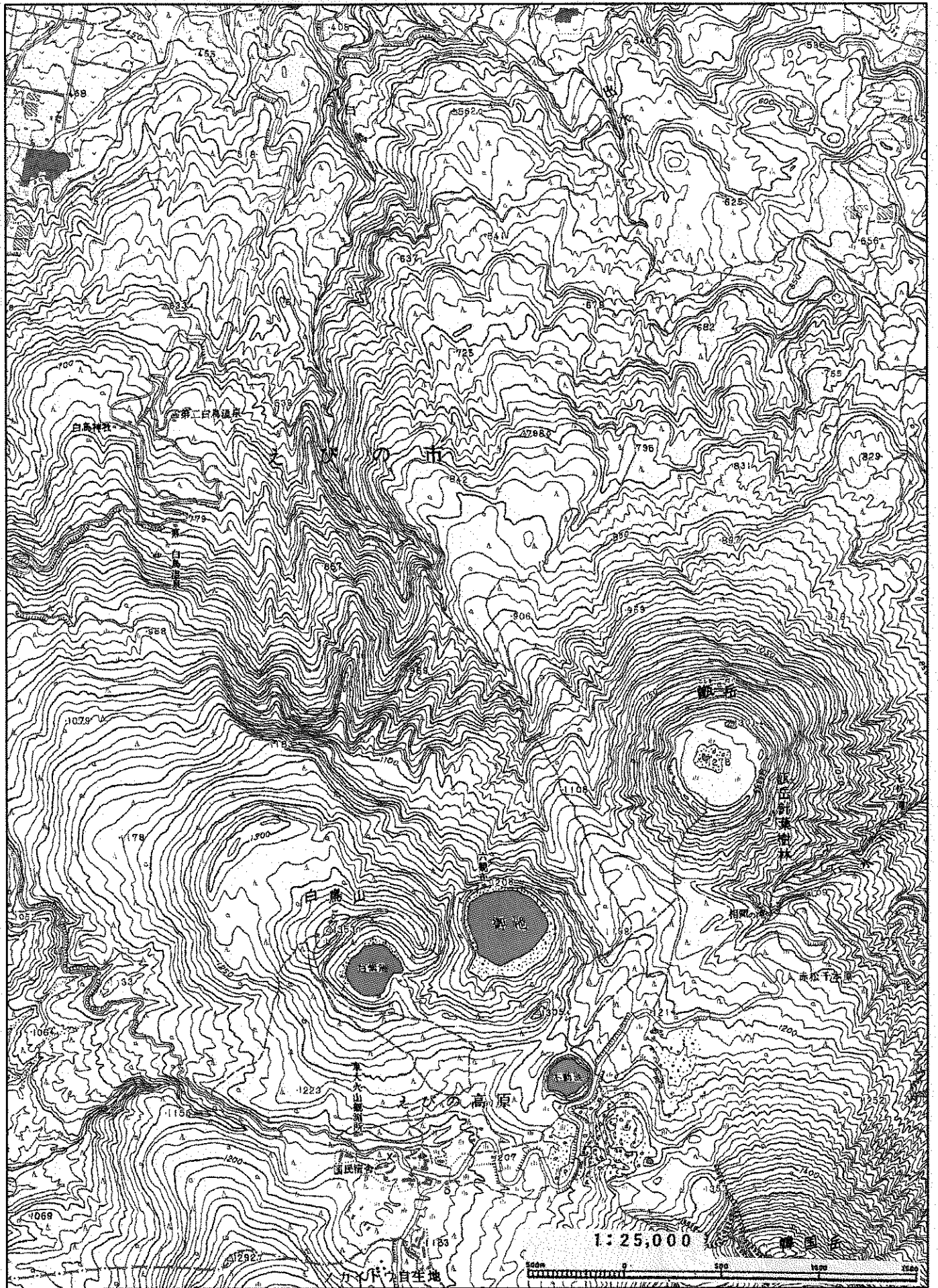
事業決定事項	国立公園事業の名称及び種類	白鳥えびの高原線道路(歩道)	
	国立公園事業の位置	[路線] [起点]宮崎県えびの市(白鳥温泉) [終点]宮崎県えびの市(賽ノ河原・歩道合流点)	
	国立公園事業の規模	路線距離 7.5km	
	添付図面	路線図 1/25,000	

参考事項	公園計画	施設計画		環境省告示第23号 平成24年3月16日
		規制計画	特別保護地区	環境省告示第25号 平成24年3月16日
			第1種特別地域、第2種特別地域、第3種特別地域	環境省告示第24号 平成24年3月16日
			普通地域	環境省告示第22号 平成24年3月16日
	国立公園事業者(予定)	えびの市		
	工種	既設		
	備考	公園計画の変更に伴う整理 歩道の再整備(安全柵の設置)		

霧島錦江湾国立公園

白鳥えびの高原線道路（歩道）





事業決定事項	国立公園事業の名称及び種類	白銀坂線道路(歩道)	
	国立公園事業の位置	[路線] [起点]鹿児島県始良市(尾崎・国立公園境界) [終点]鹿児島県始良市(前ヶ原・国立公園境界)	
	国立公園事業の規模	路線距離 3.0km	
	添付図面	路線図 1/25,000	

参考事項	公園計画	施設計画	道路(歩道)	環境省告示第23号 平成24年3月16日
		規制計画	第2種特別地域	環境省告示第24号 平成24年3月16日
	国立公園事業者(予定)	始良市		
	工種	既設		
備考	公園計画の変更に係る整理 既存施設の把握			

霧島錦江湾国立公園

始
長
田

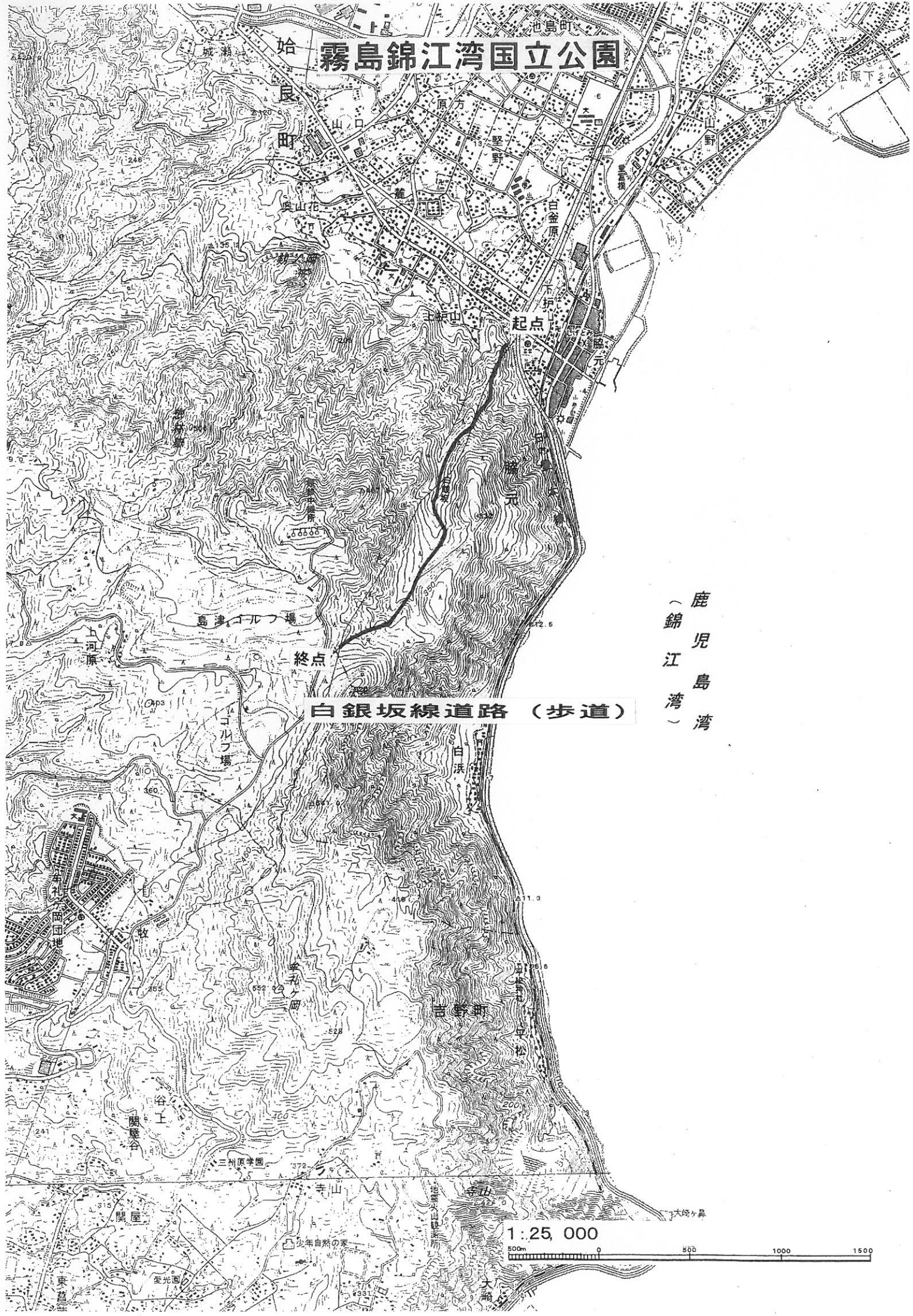
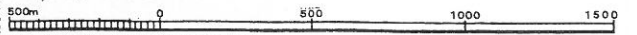
起点

終点

白銀坂線道路 (歩道)

鹿
児
島
湾
(
錦
江
湾
)

1:25,000



事業決定事項	国立公園事業の名称及び種類	重富海岸園地
	国立公園事業の位置	[区域] 鹿児島県始良市(重富海岸)
	国立公園事業の規模	区域面積 3.0ha
	添付図面	区域図 1/25,000

参考事項	公園計画	施設計画	園地	環境省告示第23号 平成24年3月16日
		規制計画	第2種特別地域	環境省告示第24号 平成24年3月16日
	海域公園地区		環境省告示第26号 平成24年3月16日	
	国立公園事業者(予定)	環境省、始良市、民間		
	工種	既設、新設		
備考	公園計画の変更に伴う整理 情報提供・案内施設の新設 環境省直轄事業			

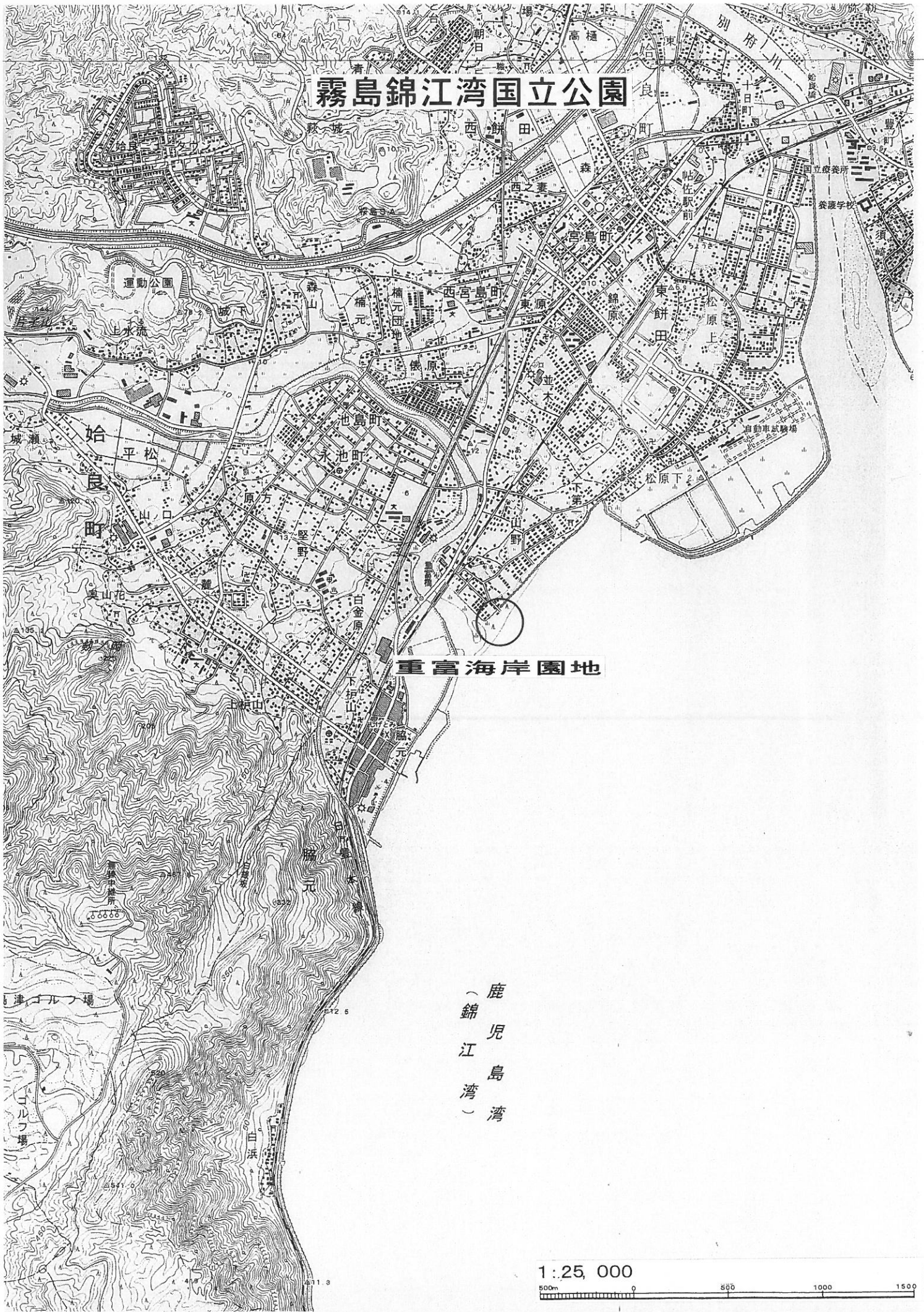
霧島錦江湾国立公園

重富海岸園地

鹿
児
島
湾
(
錦
江
湾
)

1:25,000

500m 0 500 1000 1500



事業決定事項	国立公園事業の名称及び種類	白銀坂園地	
	国立公園事業の位置	[区域] 鹿児島県始良市(白銀坂)	
	国立公園事業の規模	区域面積 45ha	
	添付図面	区域図 1/25,000	

参考事項	公園計画	施設計画	園地	環境省告示第23号 平成24年3月16日
		規制計画	第2種特別地域	環境省告示第24号 平成24年3月16日
	国立公園事業者(予定)	民間		
	工種	既設		
備考	公園計画の変更に伴う整理 既存施設の把握			

霧島錦江湾国立公園

始良町

鹿児島湾
(錦江湾)

白銀坂園地

1:25,000

