

国立公園事業の決定、変更及び廃止案件数一覧表

小笠原国立公園

事業種		道 路		園 地	係 留 施 設	自 然 再 生 施 設	計	
		車 道	歩 道					
事 項	事業決定件数	6	11	9	10	5	41 件	
	(うち規模決定件数)	6	11	9	10	5	41 件	
	規 模	区域面積 (h a)			5.6	5.0	6,463	
		路線距離 (k m)	26.4	33.1				
		最大宿泊者数 (人/日)						
最大輸送量 (人/時間)								
事業決定件数	6	11	9	10	5	41 件		
(うち規模決定件数)	6	11	9	10	5	41 件		
変 更 後	規 模	区域面積 (h a)			5.6	5.0	6,463	
		路線距離 (k m)	26.4	33.1				
		最大宿泊者数 (人/日)						
	最大輸送量 (人/時間)							
増	事業決定件数	決定					件	
		変更	1				1 件	
		内容明確化						件
		廃止						件
減	規 模	区域面積 (h a)						
		路線距離 (k m)						
		最大宿泊者数 (人/日)						
	最大輸送量 (人/時間)							

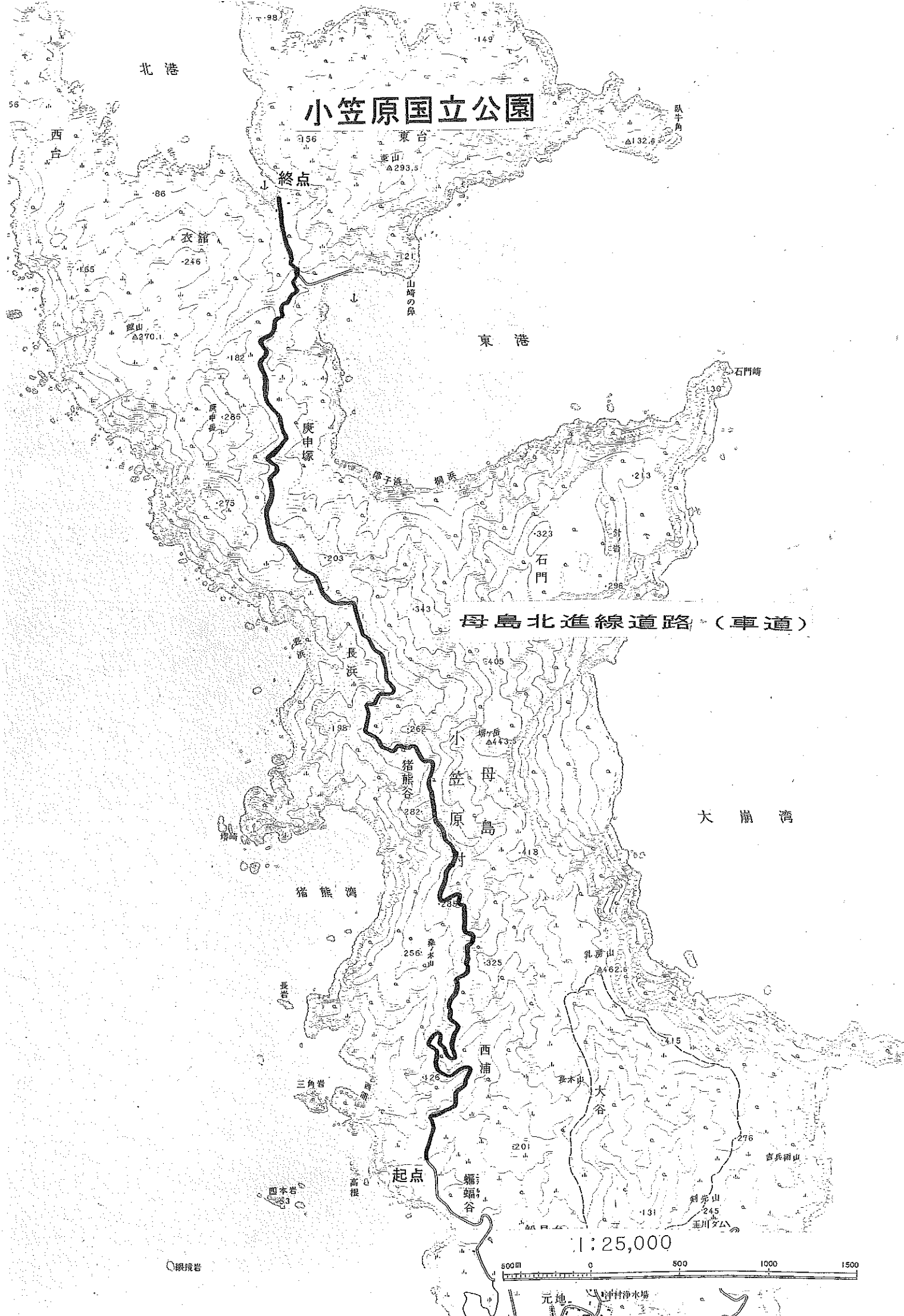
小笠原国立公園
事業変更書

環境省告示第 号
平成 年 月 日

事業変更事項	変更前		変更後	
	国立公園事業の名称及び種類	母島北進線道路(車道)	母島北進線道路(車道)	
	国立公園事業の位置	[路線] [起点]東京都小笠原村母島(蝙蝠谷・国立公園境界) [終点]東京都小笠原村母島(北村)	[路線] [起点]東京都小笠原村母島(蝙蝠谷・国立公園境界) [終点]東京都小笠原村母島(北村)	
	国立公園事業の規模	路線距離 9.0km 有効幅員 3m	路線距離 9.0km 有効幅員 4m	
	添付図面	路線図 1/25,000	路線図 1/25,000	

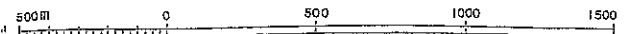
参考事項	公園計画	施設計画	道路(車道)	環境省告示第74号 平成21年11月12日
		規制計画	第1種特別地域、第2種特別地域、第3種特別地域	環境省告示第74号 平成21年11月12日
			普通地域	環境省告示第73号 平成21年11月12日
	国立公園事業者(予定)	東京都		
	工種	増設		
	備考	事業決定(平成22年2月10日環境省告示第9号)の変更道路の拡幅		

小笠原国立公園



母島北進線道路 (車道)

1:25,000



元地 村浄水場

眼鏡岩

国立公園事業の決定、変更及び廃止案件数一覧表

南アルプス国立公園

事業種	道路	園地	宿舎	避難小屋	駐車場	計			
	歩道								
事項									
現行	事業決定件数		8	1	18	6	1	34 件	
	(うち規模決定件数)		7		15	3		25 件	
	規模	区域面積 (h a)				1.75			
		路線距離 (k m)		124.1					
		最大宿泊者数 (人/日)				1,445			
最大輸送量 (人/時間)									
変更後	事業決定件数		8	1	18	6	1	34 件	
	(うち規模決定件数)		7		15	3		25 件	
	規模	区域面積 (h a)				1.90			
		路線距離 (k m)		124.1					
		最大宿泊者数 (人/日)				1,495			
最大輸送量 (人/時間)									
増	事業決定件数	決定							
		変更				1		1 件	
		内容明確化							
		廃止							
減	規模	区域面積 (h a)				0.15			
		路線距離 (k m)							
		最大宿泊者数 (人/日)				50			
		最大輸送量 (人/時間)							

南アルプス国立公園
事業変更書

環境省告示第 号
平成 年 月 日

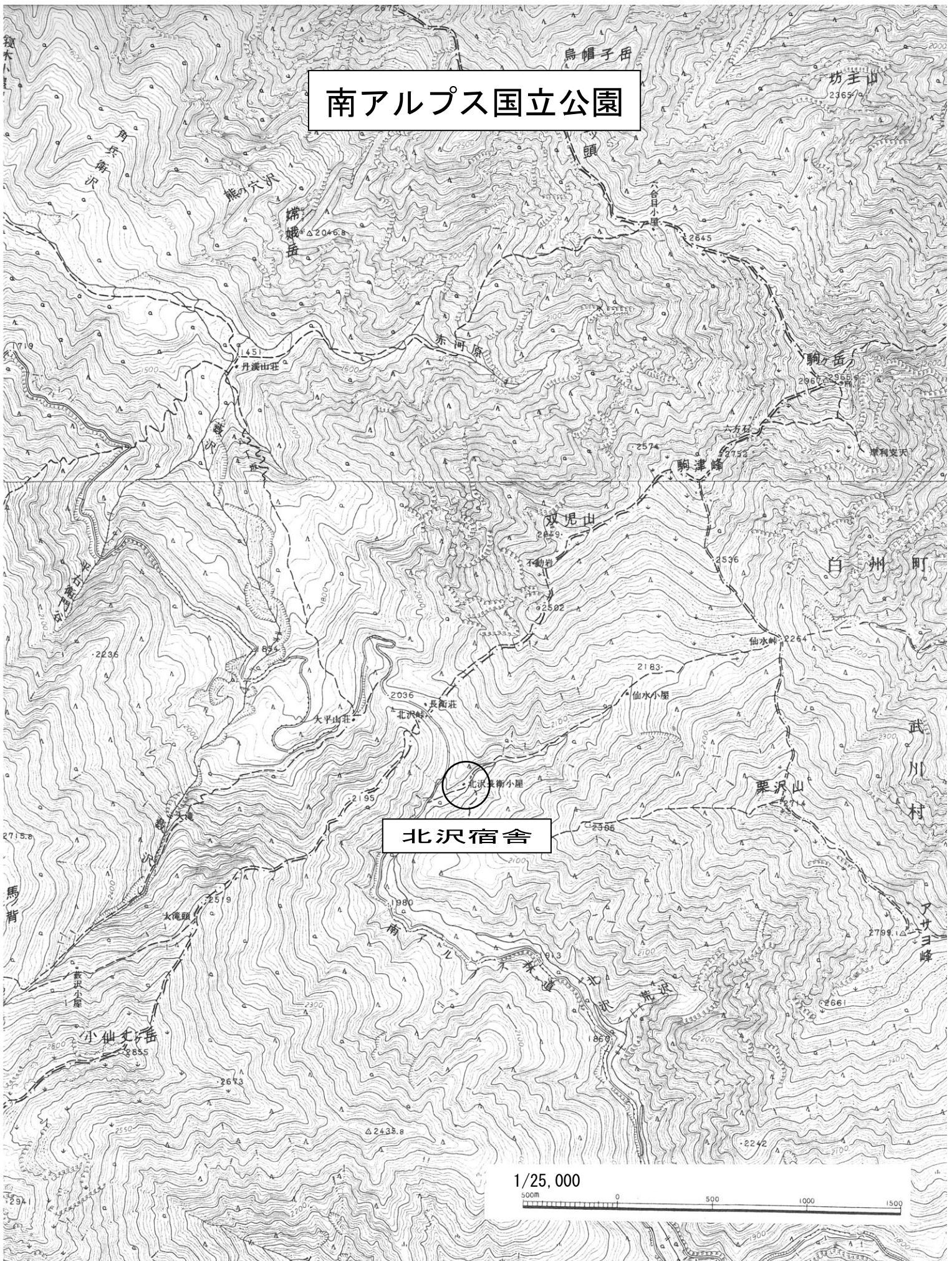
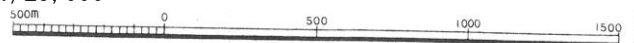
		変更前	変更後
事業変更事項	国立公園事業の名称及び種類	北沢宿舎	北沢宿舎
	国立公園事業の位置	[位置] 山梨県南アルプス市(北沢)	[位置] 山梨県南アルプス市(北沢)
	国立公園事業の規模	区域面積 0.1ha 最大宿泊者数 60人/日	区域面積 0.25ha 最大宿泊者数 110人/日
	添付図面	区域図 1/25,000	区域図 1/25,000

参考事項	公園計画	施設計画	宿舎	昭和39年6月1日 厚生省告示第240号	
	規制計画	第1種特別地域		昭和39年6月1日 厚生省告示第241号	
		国立公園事業者(予定)	北杜市、南アルプス市		
		工種	新設		
	備考	事業決定(平成11年8月25日環境庁告示第41号)の変更 宿舎の建て替え			

南アルプス国立公園

北沢宿舎

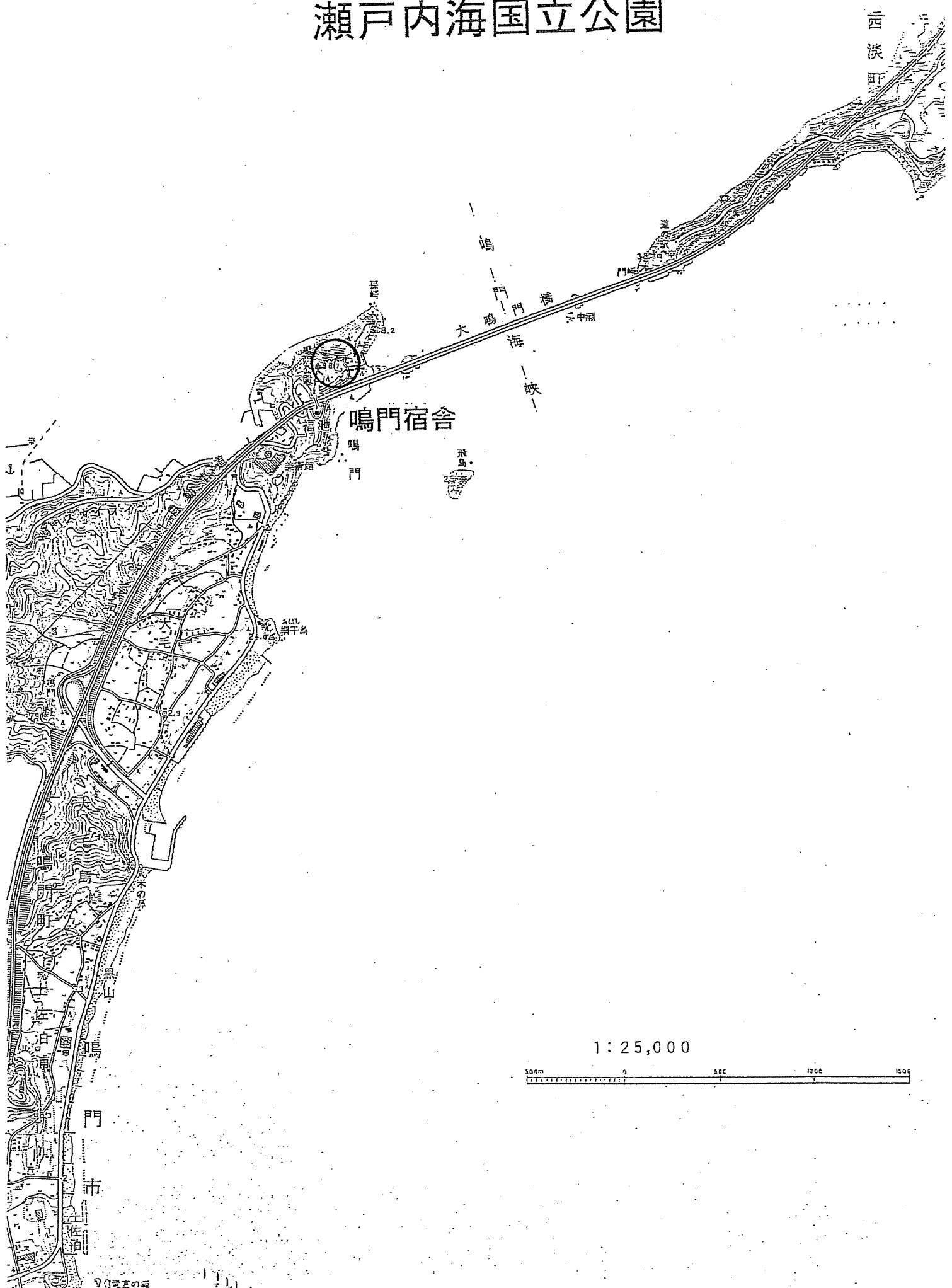
1/25,000



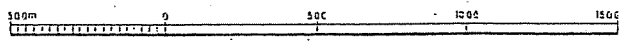
		変更前	変更後
事業変更事項	国立公園事業の名称及び種類	鳴門宿舎	鳴門宿舎
	国立公園事業の位置	[区域] 徳島県鳴門市(鳴門集団施設地区)	[区域] 徳島県鳴門市(鳴門集団施設地区)
	国立公園事業の規模	区域面積 0.1ha 最大宿泊者数 300人/日	区域面積 0.3ha 最大宿泊者数 300人/日
	添付図面	区域図 1/50,000	区域図 1/25,000

参考事項	公園計画	施設計画	集団施設地区	環境庁告示第7号 平成3年2月27日
		規制計画	第2種特別地域	環境庁告示第8号 平成3年2月27日
	国立公園事業者(予定)	民間		
	工種	既設		
	備考	事業決定(平成3年7月31日環境庁告示第44号)の変更 「敷地面積の増加」		

瀬戸内海国立公園



1:25,000



門市

西条町

鳴門宿舎

鳴門

鳴門海峡

大鳴門橋

門島

飛島

雲仙天草国立公園
事業変更書

環境省告示第 号
平成 年 月 日

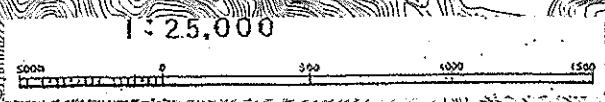
事業変更事項	変更前		変更後	
	国立公園事業の名称及び種類	雲仙温泉宿舎事業	雲仙温泉宿舎事業	
	国立公園事業の位置	[区域] 長崎県南高来郡小浜町(雲仙温泉集団施設地区)	[区域] 長崎県雲仙市小浜町雲仙(雲仙温泉集団施設地区)	
	国立公園事業の規模	区域面積 14.0ha 最大宿泊者数 6,200人/日	区域面積 14.0ha 最大宿泊者数 6,200人/日	
	添付図面	路線図 1/25,000	路線図 1/25,000	

参考事項	公園計画	施設計画	集団施設地区	環境庁告示第78号 昭和57年7月24日
		規制計画	第2種特別地域	環境庁告示第79号 昭和57年7月24日
	国立公園事業者(予定)	民間(株式会社 リラクゼーションクラブ 代表取締役社長 金崎 勝)		
	工種	既設		
備考	事業決定(平成8年2月23日環境庁告示第9号)の変更 宿舎の改修			

雲仙天草国立公園



雲仙温泉宿舎



この資料中の地図は、国土地理院長の承認を得て、同院発行の5万分の1地形図及び2万5千分の1地形図を複製したものである。(承認番号 平23情復、第135号)