

# 国立公園事業の決定及び変更 案件に関する説明資料

公園事業の決定 9件

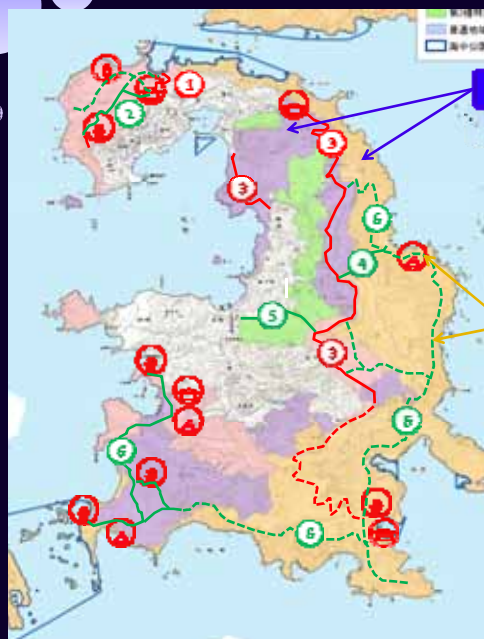
磐梯朝日、尾瀬、富士箱根伊豆、上信越高原  
瀬戸内、阿蘇くじゅう

変更 9件

釧路湿原、富士箱根伊豆、伊勢志摩、上信越高  
原、吉野熊野、瀬戸内海、雲仙天草

合計 18件

## 公園計画の決定



### 規制計画

保護規制計画  
・特別地域  
(特保、第1種～第3種)  
・海域公園地区  
・普通地域

### 施設計画

・利用施設計画  
道路、宿舎、園地など  
・保護施設計画  
自然再生施設、  
植生復元施設など

## 公園事業の決定

### 施設計画

大まかな位置、整備方針を決定



### 公園事業の決定

より具体的な位置や路線距離、区域面積、収容人数などの規模を決定

#### 決定すべき規模の例

事業の種類	規模
道路(車道)	路線距離(km)、有効幅員(m)
道路(歩道)	路線距離(km)
園地	区域面積(ha)
宿舎	区域面積(ha)、最大宿泊者数(人/日)
野営場	区域面積(ha)、最大宿泊者数(人/日)

イメージ図(園地の例)



園地事業の計画

## 公園事業の決定の要件

- (1) 事業の内容が公園計画に適合していること。
- (2) 事業の内容が風致景観の保護上支障のないこと。
- (3) 国立公園事業の執行の見込みがあること。

## 公園事業の決定等の流れ

環境省 案



中央環境審議会 諮問・答申



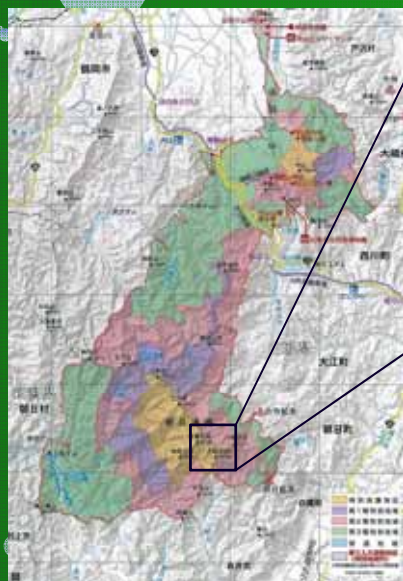
概要の官報告示(決定・廃止・変更)

## 諮問案件一覧(決定)

番号	国立公園名	事業名	事業執行者(予定)	備考
2	磐梯朝日	金玉水植生復元施設	環境省	新設
3	尾瀬	七入御池線道路(歩道)	檜枝岐村	既存歩道の公園事業化
4	富士箱根伊豆	吉田口七合目医療救急施設	山梨県	既存施設の公園事業化
7	上信越高原	ヒサコの滝笹ヶ峰線道路(歩道)	妙高市	既存歩道の公園事業化
8	上信越高原	笹ヶ峰戸隠牧場線道路(歩道)	妙高市	既存歩道の公園事業化
9	上信越高原	神奈山線道路(歩道)	妙高市	既存歩道の公園事業化
10	上信越高原	笹ヶ峰探勝線道路(歩道)	妙高市	既存歩道の公園事業化
14	瀬戸内海	赤根成仏線道路(車道)	大分県	既存車道の公園事業化(一部改良)
15	阿蘇くじゅう	蛇越峠園地	由布市	既存園地の公園事業化

### 磐梯朝日平国立公園

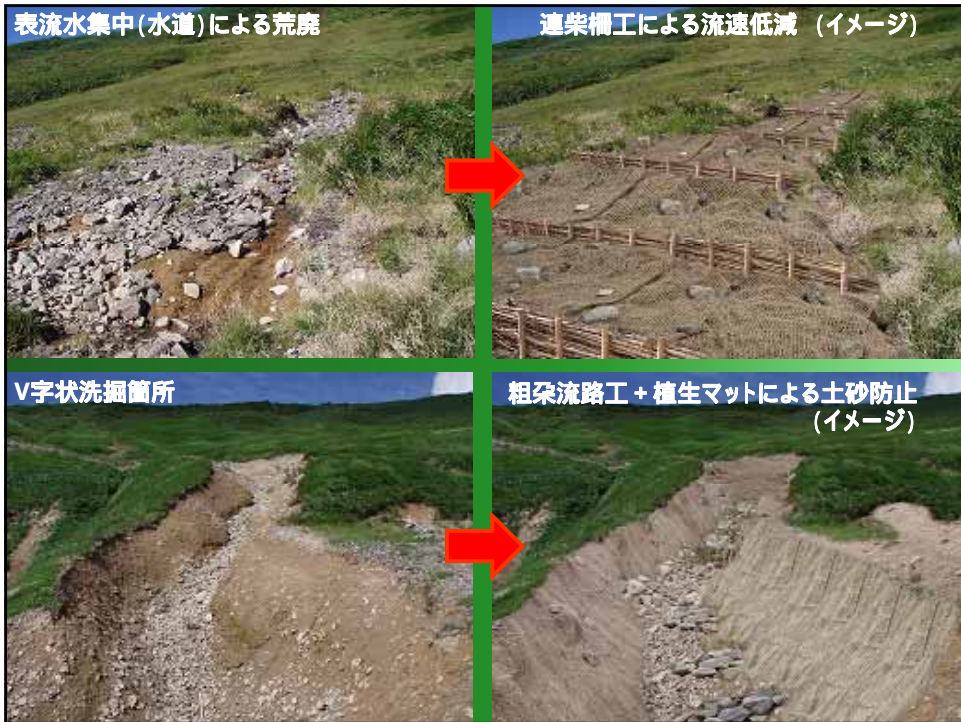
#### 2. 金玉水植生復元施設



< 決定規模 >  
区域面積 1.0 ha

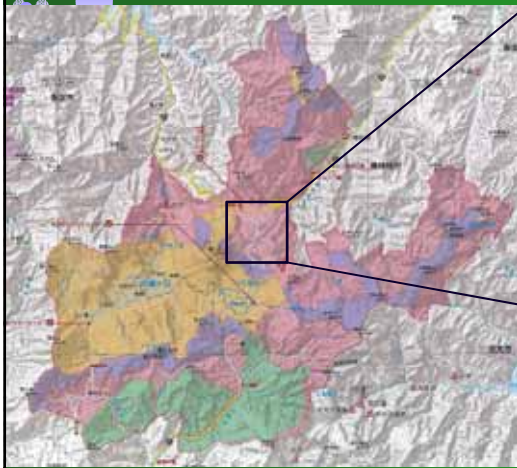
< 事業執行予定者 >  
環境省

< 事業内容 >  
植生復元施設の新設  
(土留工、導水工、植生マットの敷設等)



# 尾瀬国立公園

## 3. 七入御池線道路(歩道)



七入起点(林道からアクセス)



途中部(沢沿いの道)



終点(湿原部分は木道敷)



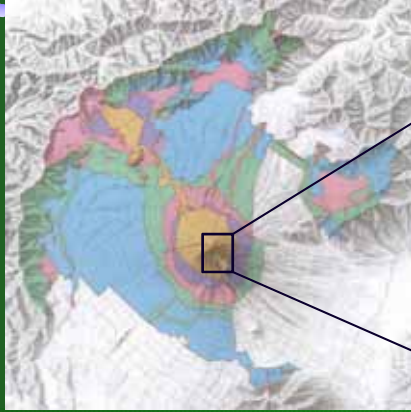
< 決定規模 >  
路線距離 4.4 km

< 事業執行予定者 >  
檜枝岐村

< 事業内容 >  
既存歩道の把握

# 富士箱根伊豆国立公園

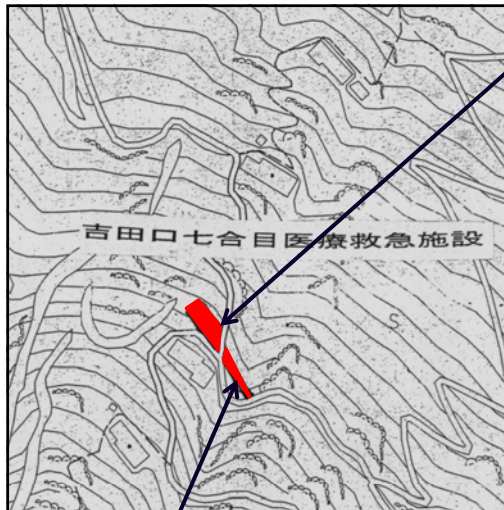
## 4. 富士吉田口七合目医療救急施設



< 決定規模 >  
区域面積 0.01ha

< 事業執行予定者 >  
山梨県

< 事業内容 >  
既存施設の把握



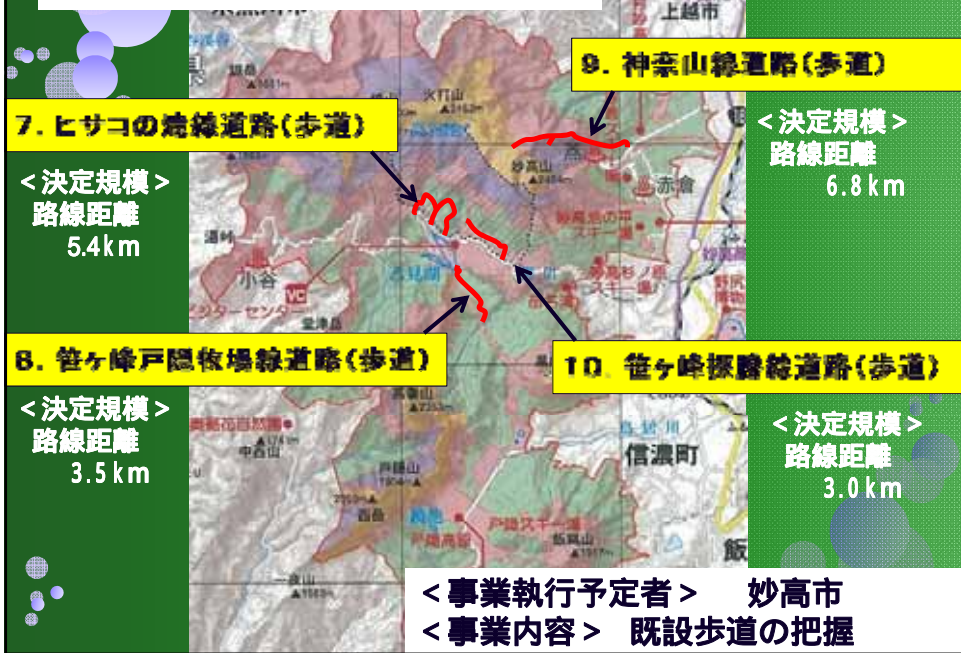
傷病者搬送路(設置予定)

### 既設医療救急施設の把握



開所期間: 7月中旬 ~ 8月下旬

# 上信越高原国立公園



# 瀬戸内海国立公園





## 阿蘇くじゅう国立公園

### 15. 蛇越峠園地

< 決定規模 >  
区域面積 2.0 ha

< 事業執行予定者 >  
由布市

< 事業内容 >  
既存施設の把握

駐車場

階段

広場 (四阿、ベンチ)

やまなみハイウェイ





### 諮問案件一覧(変更)

番号	国立公園名	事業名	事業執行者 (予定)	備考
1	釧路湿原	北海道自然歩道線道路(歩道)	環境省、北海道	公園計画変更に伴う路線変更
5	富士箱根伊豆	田貫湖宿舎	民間	既存駐車場の編入
6	伊勢志摩	鶴方神津佐線道路(車道)	三重県	路線変更
11	上信越高原	鹿沢給水施設	環境省	給水量の変更
12	吉野熊野	橋杭園地	和歌山県、串本町	区域面積の拡大
13	瀬戸内海	鳩宿舎	民間	最大宿泊者数の増加
16	雲仙天草	雲仙温泉公衆浴場	民間	区域面積の拡大
17	雲仙天草	論所原園地	長崎県、南島原市	区域面積の拡大
18	雲仙天草	前島園地	上天草市	区域面積の拡大