



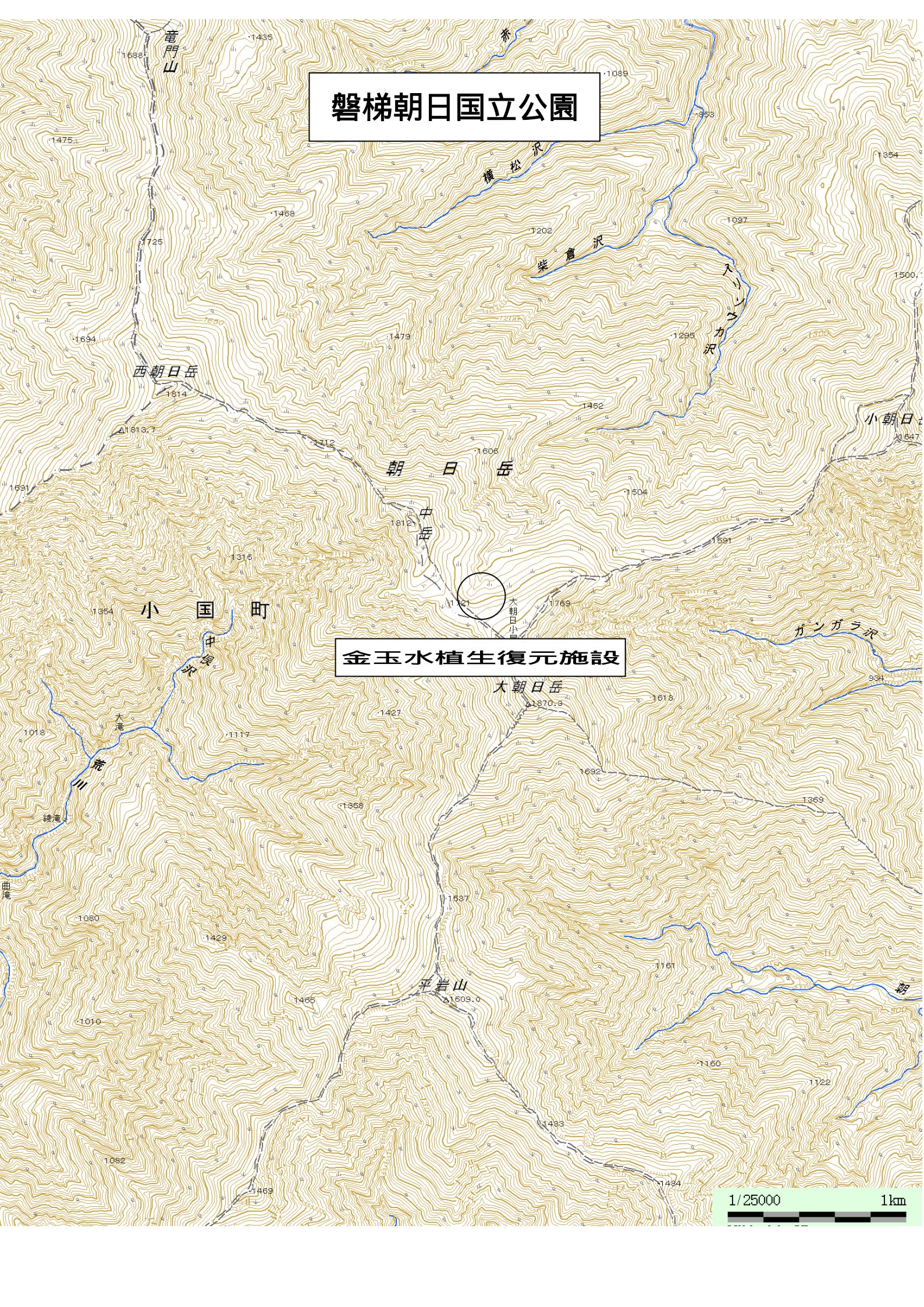
事業決定事項	国立公園事業の名称及び種類	金玉水植生復元施設
	国立公園事業の位置	[位置] 山形県西村山郡西川町及び朝日町
	国立公園事業の規模	区域面積 1.0ha
	添付図面	路線図 1/25,000

参考事項	公園計画	施設計画	植生復元施設	環境庁告示第55号 平成10年8月31日
		規制計画	特別保護地区	環境庁告示第57号 平成10年8月31日
	第2種特別地域		環境庁告示第56号 平成10年8月31日	
	国立公園事業者(予定)	環境省		
	工種	新設		
備考	植生復元施設の整備 環境省直轄事業			



# 磐梯朝日国立公園

## 金玉水植生復元施設







事業決定事項	国立公園事業の名称及び種類	七入御池線道路(歩道)	
	国立公園事業の位置	[区域] [起点]福島県南会津郡檜枝岐村(七入・国立公園境界) [終点]福島県南会津郡檜枝岐村(御池集団施設地区)	
	国立公園事業の規模	路線距離 4.4km	
	添付図面	区域図 1/25,000	

参考事項	公園計画	施設計画	道路(歩道)	環境省告示第72号 平成19年8月30日
		規制計画	第2種特別地域	環境省告示第73号 平成19年8月30日
	国立公園事業者(予定)		檜枝岐村	
	工種	既設		
	備考	既存施設の把握、及び簡易階段工の整備		



# 尾瀬国立公園

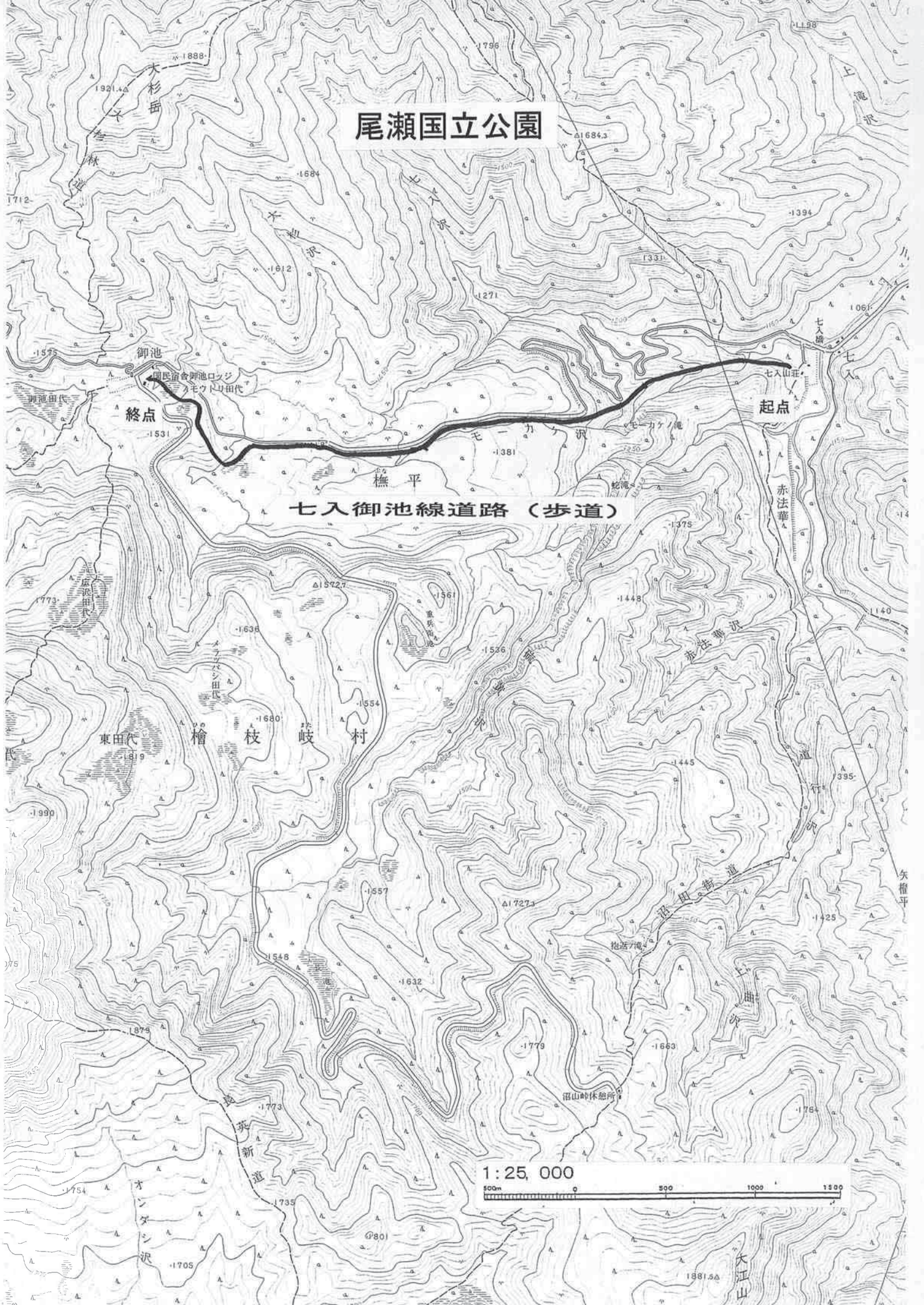
## 七入御池線道路（歩道）

終点

起点

1:25,000

500m 500 1000 1500







事業決定事項	国立公園事業の名称及び種類	吉田口七合目医療救急施設	
	国立公園事業の位置	[区域] 山梨県富士吉田市(吉田口七合目)	
	国立公園事業の規模	区域面積 0.01ha	
	添付図面	区域図 1/25,000	

参考事項	公園計画	施設計画	医療救急施設	環境庁告示第38号 平成8年7月16日	
		規制計画	特別保護地区	環境庁告示第41号 平成8年7月16日	
	国立公園事業者(予定)		山梨県		
	工種		既設		
	備考		既存施設の把握		



# 富士箱根伊豆国立公園

富士市

御岳神社

勝山村兼地

小室浅間神社

吉田口七合目医療救急施設

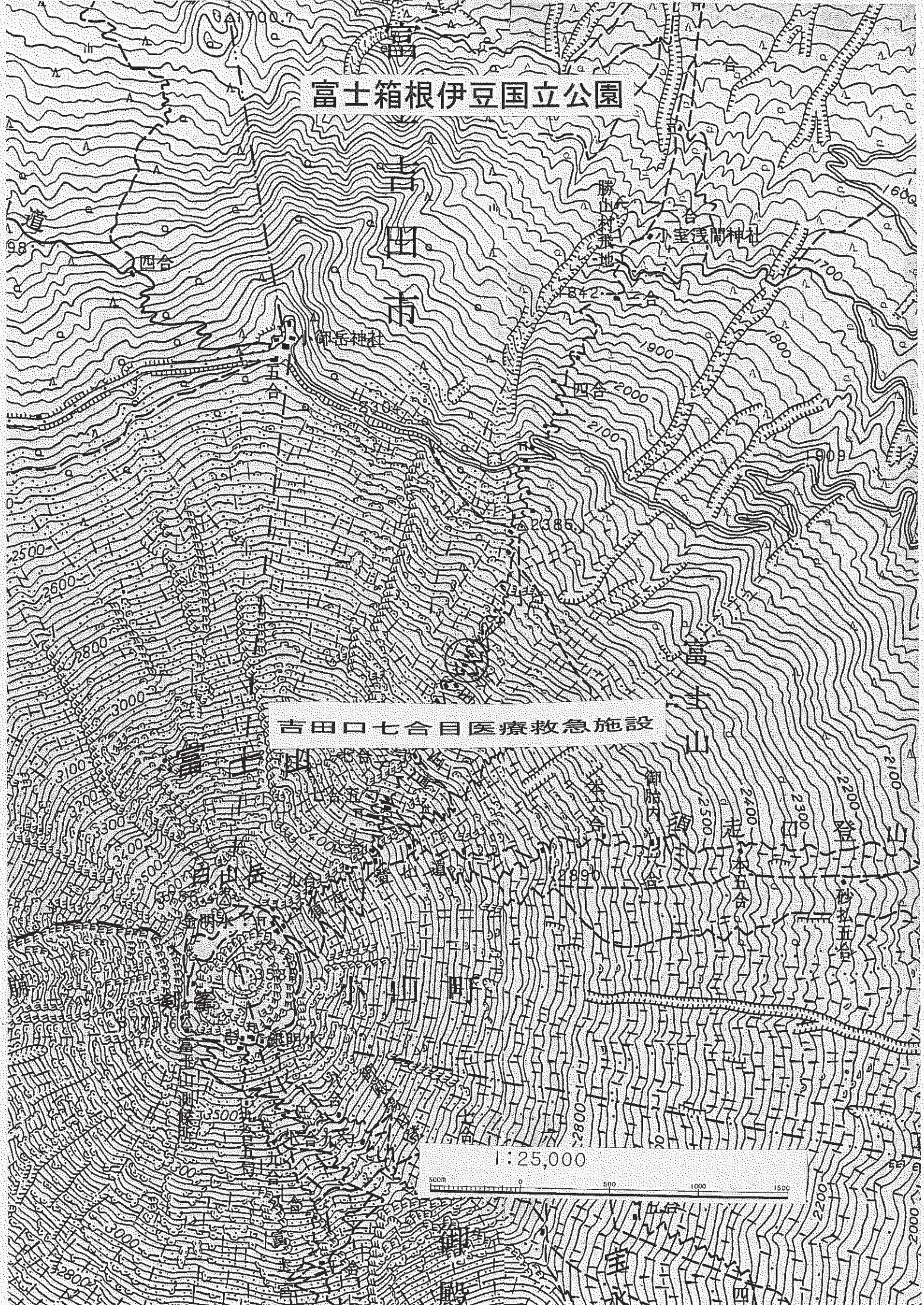
富士山

富士山

御岳

御岳

1:25,000





富士箱根伊豆国立公園  
事業変更書

環境省告示第 号  
平成 年 月 日

事業変更事項	変更前		変更後	
	国立公園事業の名称及び種類	田貫湖宿舎	田貫湖宿舎	
	国立公園事業の位置	[区域] 静岡県富士宮市(田貫湖集団施設地区)	[区域] 静岡県富士宮市(田貫湖集団施設地区)	
	国立公園事業の規模	区域面積 1.0ha 最大宿泊者数 200人/日	区域面積 1.5ha 最大宿泊者数 200人/日	
	添付図面	区域図 1/25,000	区域図 1/25,000	

参考事項	公園計画	施設計画	集団施設地区	環境省告示第38号 平成8年7月16日
		規制計画	第2種特別地域	環境庁告示第39号 平成8年7月16日
	国立公園事業者(予定)	財団法人 休暇村協会		
	工種	既設		
	備考	事業決定(平成10年8月31日環境庁告示第59号)の変更 既存駐車場の編入		



# 富士箱根伊豆国立公園



田貫湖宿舎

