

国立公園事業の決定書及び変更書
(案)

平成23年 月

国立公園事業の決定、変更及び廃止案件一覧表

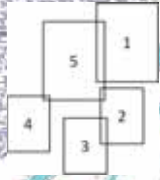
番号	国立公園名	事業名	決定・廃止・変更の別	事業執行者 (予定)	備考
1	釧路湿原	北海道自然歩道線道路(歩道)	変更	環境省、北海道等	事業決定(平成16年2月19日環境省告示第5号)の変更 公園計画の点検に伴う変更
2	磐梯朝日	金水植生復元施設	決定	環境省	植生復元施設の整備 環境省直轄事業
3	尾瀬	七入御池線道路(歩道)	決定	檜枝岐村	既存施設の把握・簡易階段工の整備
4	富士箱根伊豆	吉田口七合目医療救急施設	決定	山梨県	既存施設の把握
5	富士箱根伊豆	田貫湖宿舎	変更	民間	事業決定(平成10年8月31日環境庁告示第59号)の変更 既存駐車場の編入
6	伊勢志摩	鵜方神津佐線道路(車道)	変更	三重県	事業決定(平成3年2月18日環境庁告示第3号)の変更 バイパスの整備
7	上信越高原	ヒコサの滝笹ヶ峰線道路(歩道)	決定	妙高市	既存施設の把握
8	上信越高原	笹ヶ峰戸隠牧場線道路(歩道)	決定	妙高市	既存施設の把握 避難小屋の新築
9	上信越高原	神奈山線道路(歩道)	決定	妙高市	既存施設の把握
10	上信越高原	笹ヶ峰探勝線道路(歩道)	決定	妙高市	既存施設の把握
11	上信越高原	鹿沢給水施設	変更	環境省	事業決定(平成20年10月2日環境省告示第73号)の変更 取水施設の改修、減圧槽の撤去及び減圧弁設置、減菌装置改修 環境省直轄事業
12	吉野熊野	橋杭園地	変更	和歌山県、串本町	事業決定(平成元年6月27日環境庁告示第32号)の変更 休憩所、駐車場の再整備
13	瀬戸内海	鳩宿舎	変更	民間	事業決定(昭和61年9月12日環境庁告示第36号)の変更 宿舎の改装(客室内部のみの改装)
14	瀬戸内海	赤根成仏線道路(車道)	決定	大分県	既存施設の把握 車道の線形改良
15	阿蘇くじゅう	蛇越峠園地	決定	由布市	既存施設の把握
16	雲仙天草	雲仙温泉公衆浴場	変更	民間	事業決定(平成14年8月15日環境省告示第54号)の変更 既存施設の把握
17	雲仙天草	論所原園地	変更	長崎県、南島原市	事業決定(平成15年8月20日環境省告示第90号)の変更 既存施設の把握・遊歩道、自然とのふれあい多目的広場(増設)
18	雲仙天草	前島園地	変更	上天草市	事業決定(昭和61年1月31日環境庁告示第5号)の変更

		変更前	変更後
事業変更事項	国立公園事業の名称及び種類	北海道自然歩道線道路(歩道)	北海道自然歩道線道路(歩道)
	国立公園事業の位置	<p>[路線]</p> <p>[起点]北海道阿寒郡鶴居村(下久著呂岩井内・国立公園境界)</p> <p>[終点]北海道阿寒郡鶴居村(村営鶴居牧野・国立公園境界)</p> <p>[終点]北海道阿寒郡鶴居村(下雪裡第四・国立公園境界)</p> <p>[起点]北海道阿寒郡鶴居村(温根内・国立公園境界)</p> <p>[終点]北海道釧路市(北斗・国立公園境界)</p> <p>[起点]北海道釧路市(安原・国立公園境界)</p> <p>[終点]北海道釧路郡釧路町(トリトウシ原野・国立公園境界)</p> <p>[起点]北海道釧路郡釧路町(岩保木・国立公園境界)</p> <p>[終点]北海道釧路郡釧路町(細岡・国立公園境界)</p> <p>[起点]北海道釧路郡釧路町(細岡・国立公園境界)</p> <p>[終点]北海道釧路郡釧路町(達古武)</p> <p>[起点]北海道川上郡標茶町(塘路)</p> <p>[終点]北海道川上郡標茶町(塘路・国立公園境界)</p> <p>[起点]北海道川上郡標茶町(塘路・国立公園境界)</p> <p>[終点](下久著呂・国立公園境界)</p>	<p>[路線]</p> <p>[起点]北海道阿寒郡鶴居村(下久著呂岩井内・国立公園境界)</p> <p>[終点]北海道阿寒郡鶴居村(キラコタン岬)</p> <p>[終点]北海道阿寒郡鶴居村(村営鶴居牧野・国立公園境界)</p> <p>[終点]北海道阿寒郡鶴居村(宮島岬)</p> <p>[終点]北海道阿寒郡鶴居村(下雪裡第四・国立公園境界)</p> <p>[起点]北海道阿寒郡鶴居村(温根内川・国立公園境界)</p> <p>[終点]北海道阿寒郡鶴居村(温根内川・国立公園境界)</p> <p>[起点]北海道阿寒郡鶴居村(温根内・国立公園境界)</p> <p>[終点]北海道釧路市(北斗・国立公園境界)</p> <p>[起点]北海道釧路市(安原・国立公園境界)</p> <p>[終点]北海道釧路郡釧路町(トリトウシ原野・国立公園境界)</p> <p>[起点]北海道釧路郡釧路町(岩保木・国立公園境界)</p> <p>[終点]北海道釧路郡釧路町(達古武野営場)</p> <p>[終点]北海道釧路郡釧路町(夢ヶ丘)</p> <p>[起点]北海道川上郡標茶町(塘路・国立公園境界)</p> <p>[終点]北海道川上郡標茶町(塘路)</p> <p>[起点]北海道川上郡標茶町(塘路・国立公園境界)</p> <p>[終点]北海道川上郡標茶町(下久著呂・国立公園境界)</p>
	国立公園事業の規模	路線距離 56km	路線距離 63km
	添付図面	路線図 1/25,000	路線図 1/25,000

参考事項	公園計画	施設計画	道路(歩道)	告示第 号 平成 年 月 日
		規制計画	第1種特別地域、第2種特別地域、第3種特別地域	告示第 号 平成 年 月 日
			普通地域	告示第 号 平成 年 月 日
	国立公園事業者(予定)	環境省・北海道・市町村		
	工種	既設、改設		
	備考	事業決定(平成16年2月19日環境省告示第5号)の変更 公園計画の点検に伴う変更 達古武園地事業の事業決定区域とは重ならない。		

釧路湿原国立公園

1/5



終点

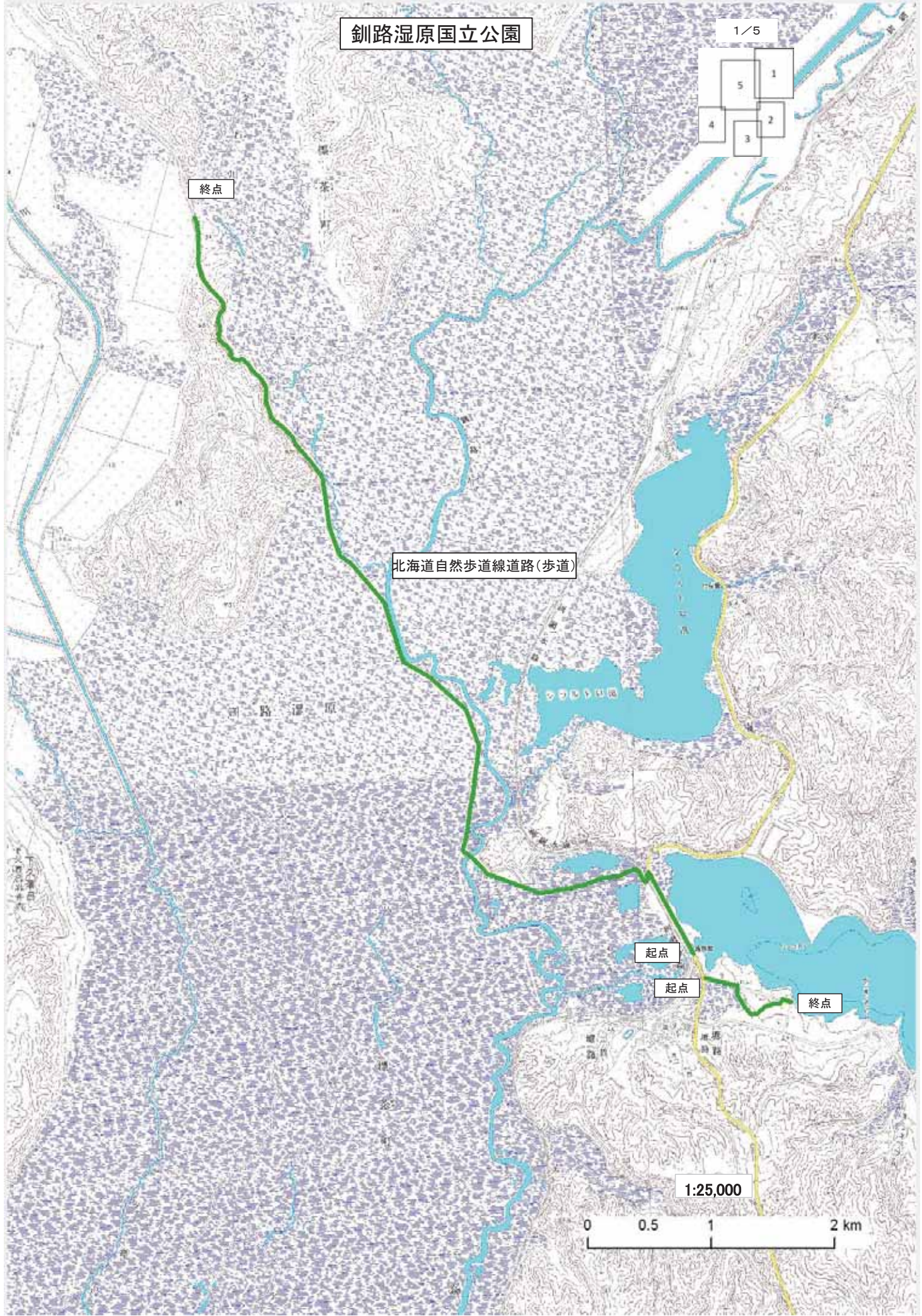
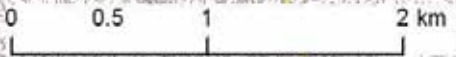
北海道自然歩道線道路(歩道)

起点

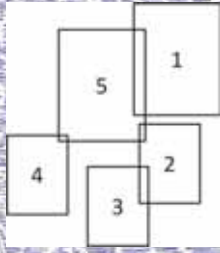
起点

終点

1:25,000



釧路湿原国立公園



終点

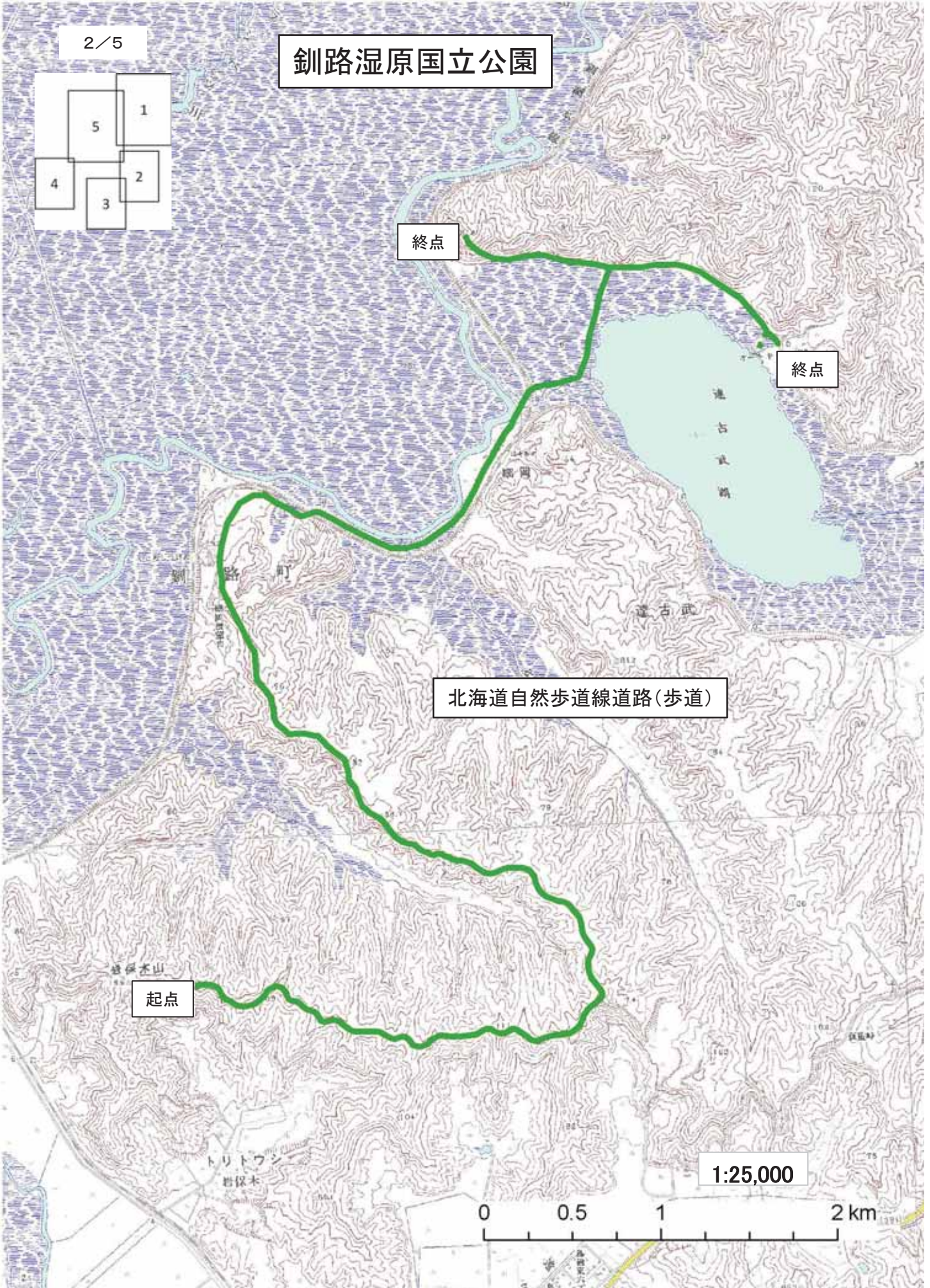
終点

北海道自然歩道線道路(歩道)

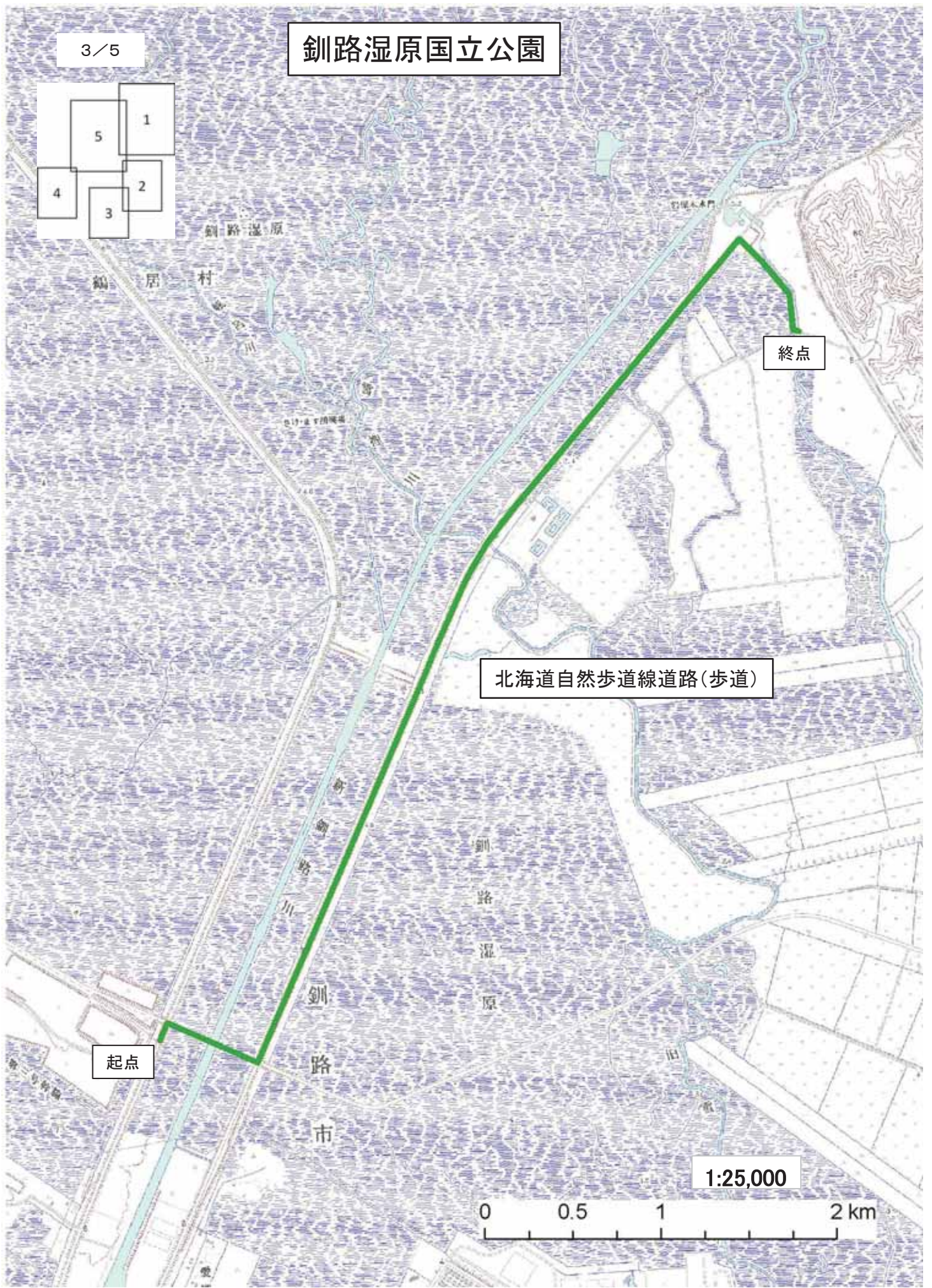
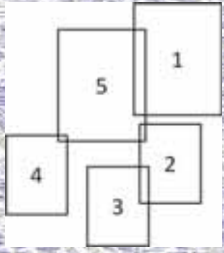
起点

1:25,000

0 0.5 1 2 km



釧路湿原国立公園



北海道自然歩道線道路(歩道)

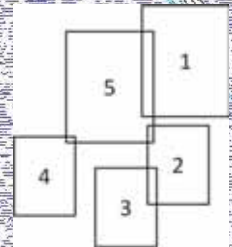
起点

終点

1:25,000

0 0.5 1 2 km

釧路湿原国立公園



起点

終点

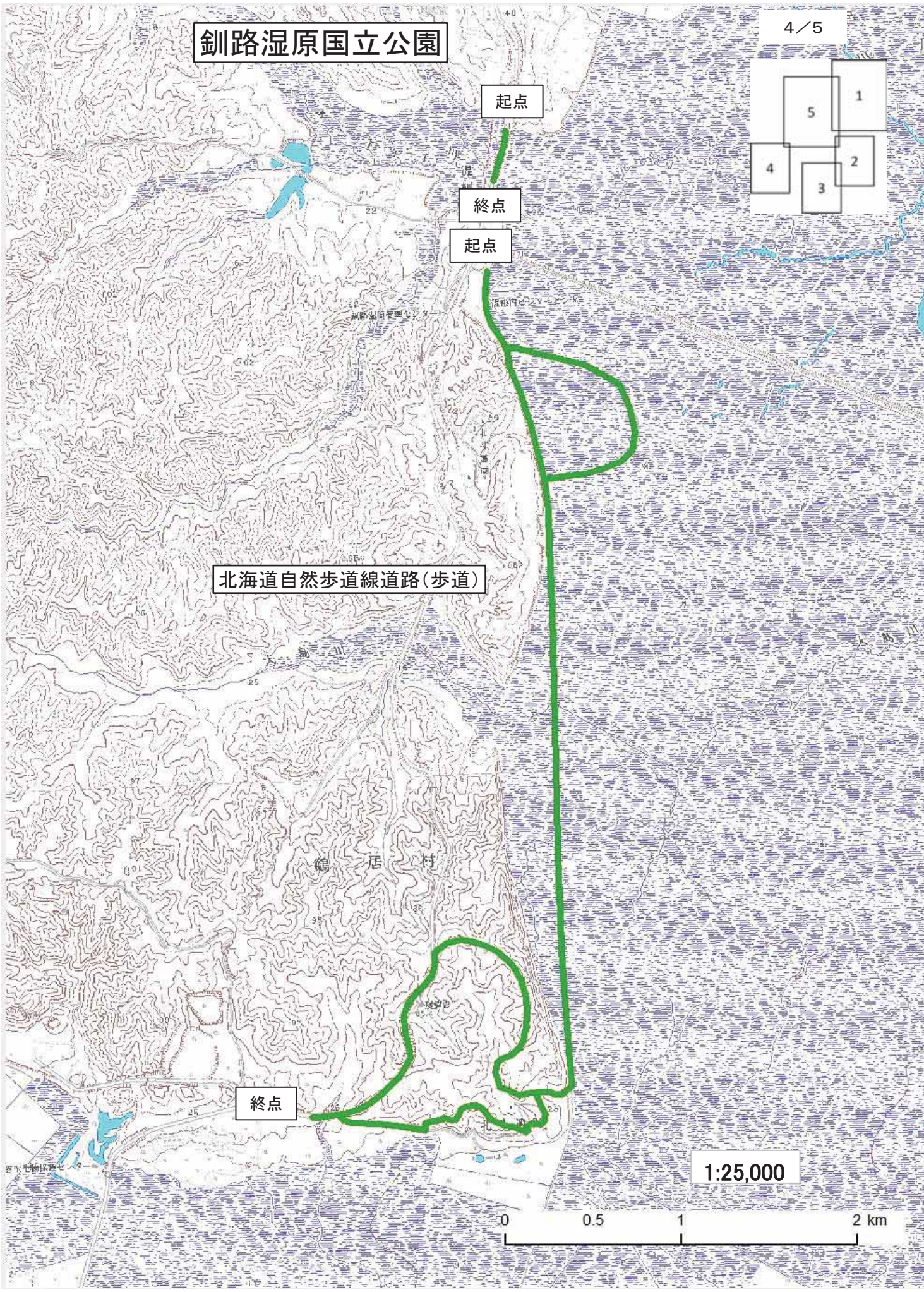
起点

北海道自然歩道線道路(歩道)

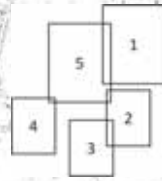
鶴居村

終点

1:25,000



釧路湿原国立公園



終点

北海道自然歩道線道路(歩道)

終点

起点

終点

終点

1:25,000

