

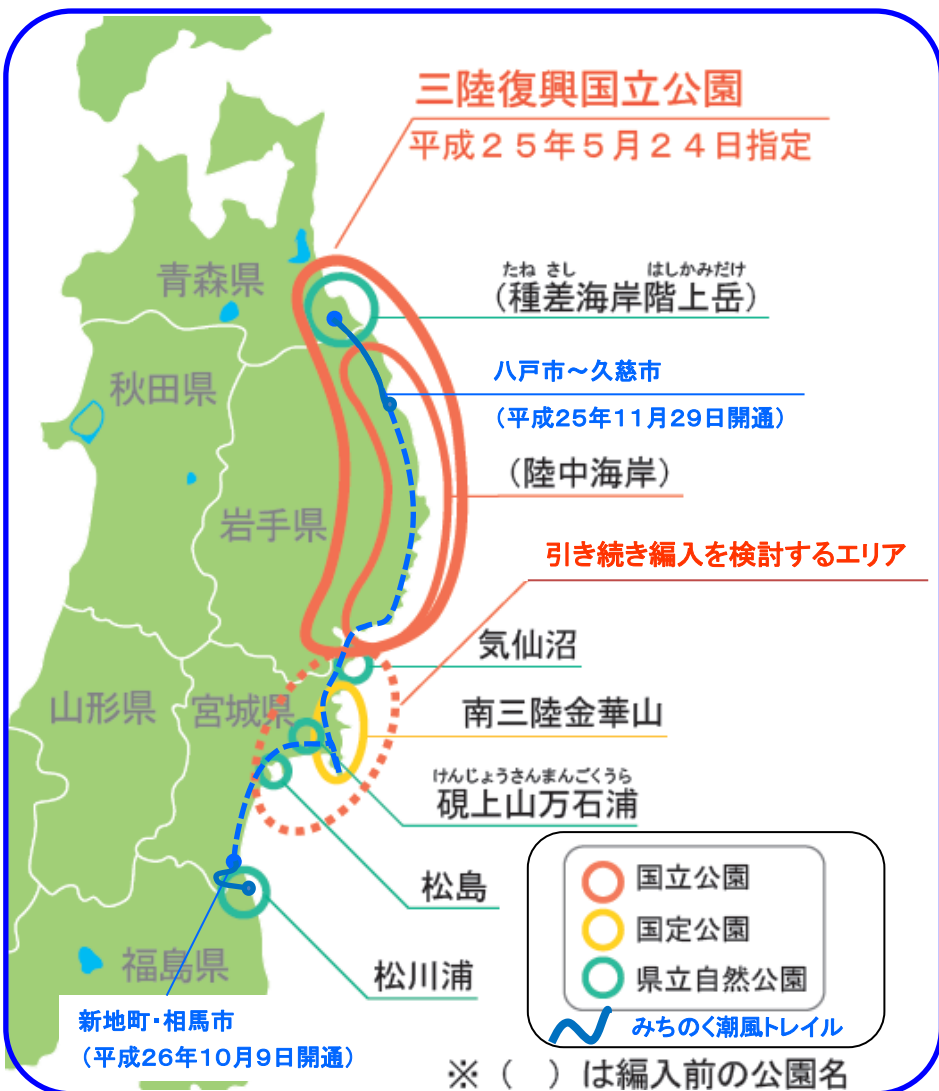
三陸復興国立公園の拡張

(南三陸金華山国定公園の編入)



三陸復興国立公園の創設を核としたグリーン復興ビジョン

(平成24年5月)



<背景>

■東日本大震災

- ・自然環境、自然公園施設・自然体験型利用への影響
- ・自然の脅威とのかかわり方の再考

■守り・育まれてきた自然と人とのかかわり

- ・豊かな自然に支えられた地域の暮らし、文化、産業、里山・里海

三陸復興国立公園の創設を核とした グリーン復興を実施<7つのプロジェクト>

- ①三陸復興国立公園の創設（自然公園の再編成）
- ②里山・里海フィールドミュージアムと施設整備
- ③地域の宝を活かした自然を深く楽しむ旅
- ④南北につなぎ交流を深める道・みちのく潮風トレイル
- ⑤森・里・川・海のつながりの再生
- ⑥持続可能な社会を担う人づくりの推進
- ⑦地震・津波による自然環境への影響の把握

三陸復興国立公園

【北上山地と太平洋が出会う場所】
日本最大級の海食崖とリアス海岸が連続した
豪壮・優美な自然海岸

鵜の巣断崖(岩手県田野畑村)

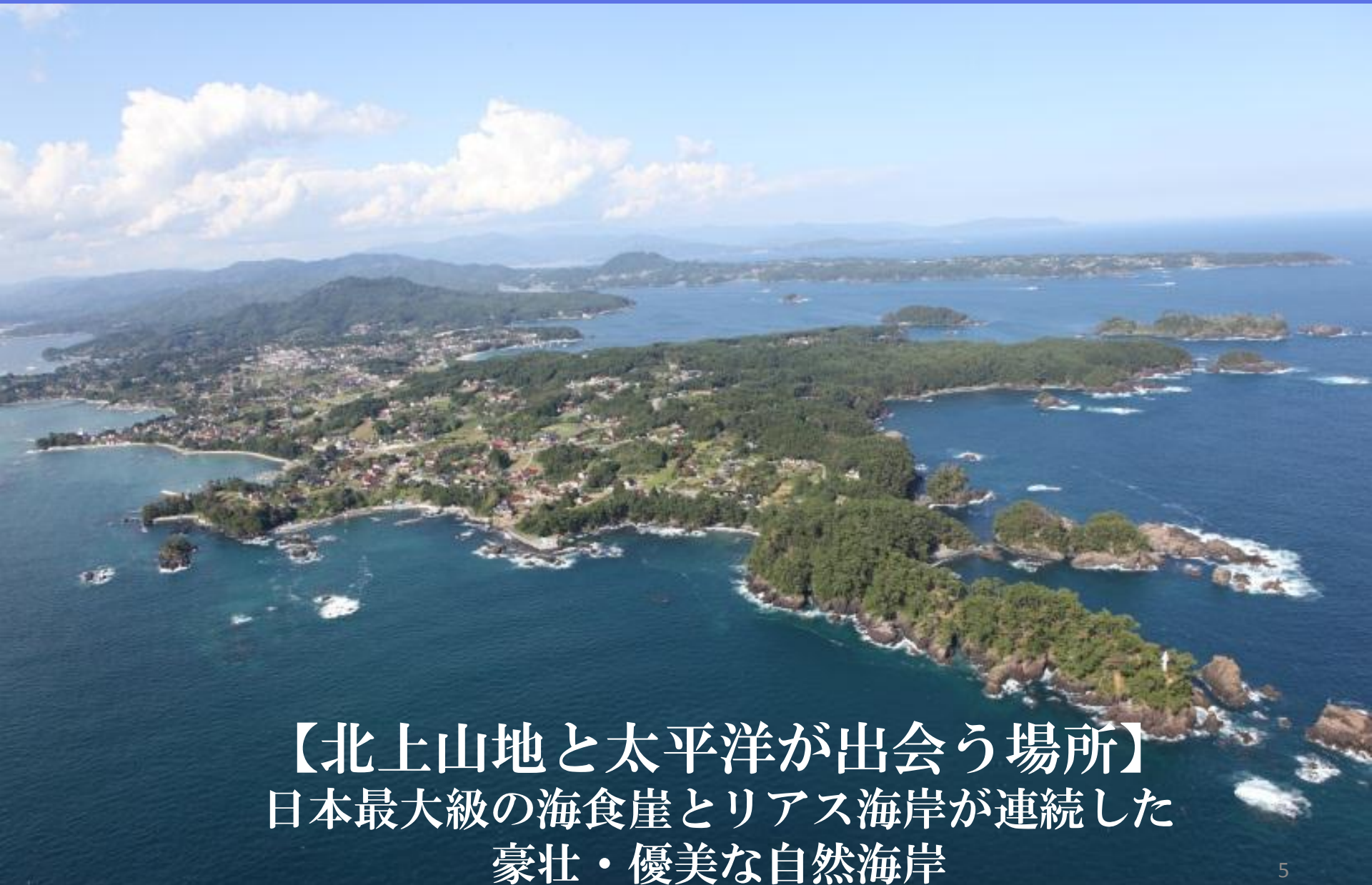
三陸復興国立公園



【北上山地と太平洋が出会う場所】
日本最大級の海食崖とリアス海岸が連続した
豪壮・優美な自然海岸

浄土ヶ浜(岩手県宮古市)

三陸復興国立公園



【北上山地と太平洋が会う場所】
日本最大級の海食崖とリアス海岸が連続した
豪壮・優美な自然海岸

三陸復興国立公園

指定 2013年（平成25年）5月24日



三陸復興国立公園



燕島(青森県八戸市)



中須賀海岸(青森県八戸市)



大須賀海岸(青森県八戸市)



種差海岸天然芝生地(青森県八戸市)

三陸復興国立公園の創設（自然公園の再編成）

「三陸地域の自然公園等を活用した復興の考え方」（平成24年3月9日 中央環境審議会答申）

■三陸復興国立公園の区域

既存の陸中海岸国立公園を中核として、青森県八戸市の蕪島から宮城県石巻市・女川町の牡鹿半島まで及びその周辺の自然公園を対象に、自然景観や利用状況の調査をしたうえで段階的に、再編成を行う。

■自然公園の区域と保護・管理のための地域区分

復興に貢献する観点から迅速に再編成するために、既存のものとすることを基本として検討を進める。

※ただし、将来的には、豊かな生態系の保全を進めるために、復興の過程で変化する自然環境にふさわしい公園管理を進めるために、地域区分を見直す。

■利用計画

長距離海岸トレイルやエコツーリズムといった利用形態に対応することも含めて見直す。

三陸復興国立公園の拡張のポイント

① 国定公園の編入

南三陸金華山国定公園の区域(37千ha)を、新たに国立公園に編入(宮城県気仙沼市、南三陸町、登米市、石巻市、女川町)

② 迅速な再編成

公園区域及び保護規制計画は、復興に貢献する観点から迅速に再編成するため、基本的に国定公園の計画を踏襲

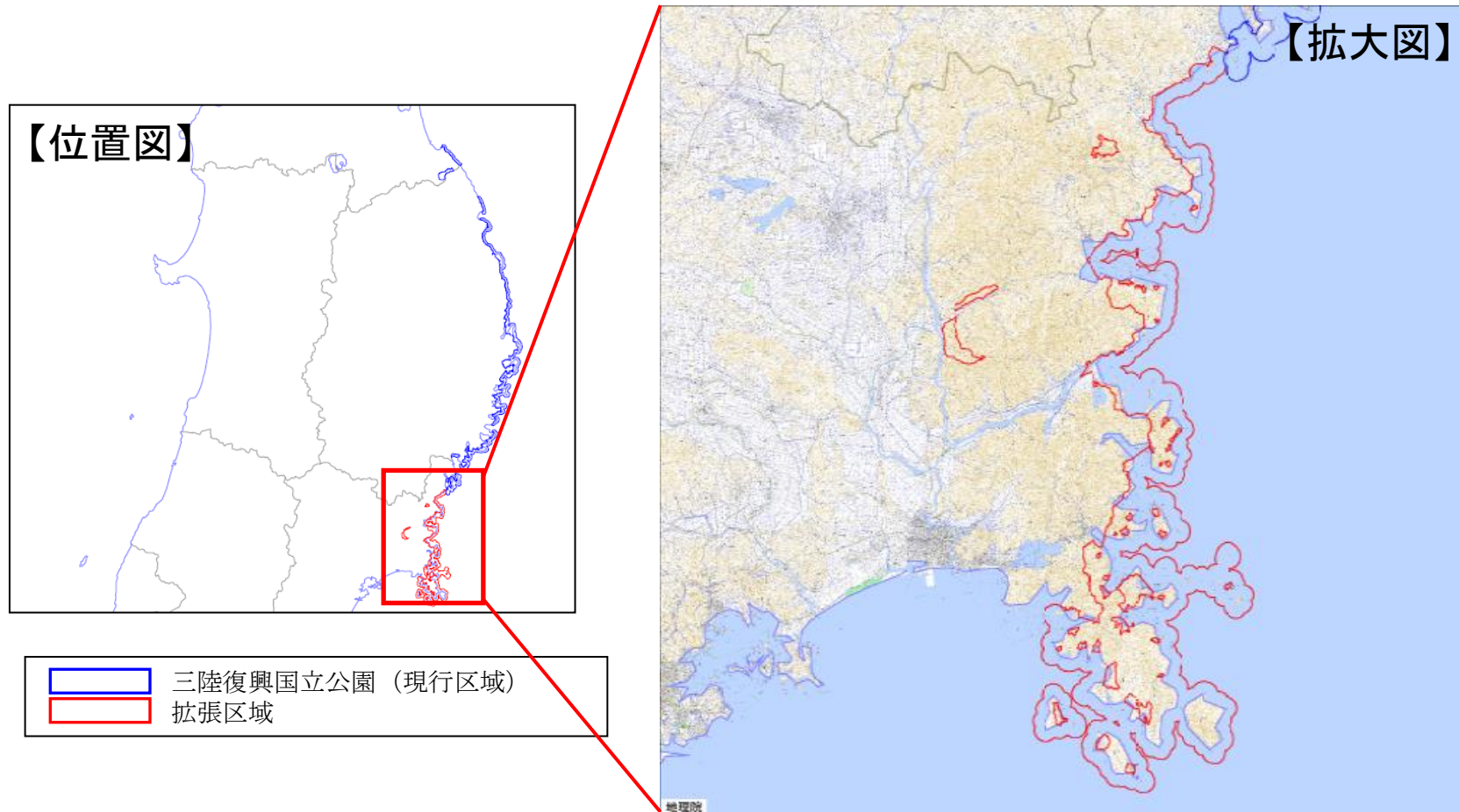
③ 新たな利用拠点

グリーン復興プロジェクトを踏まえ、新たな利用拠点を計画
→鮎川浜集団施設地区、月浜園地、戸倉園地

※既存の国定公園の施設は、国立公園へ引き継ぎ、それに合わせて施設計画を位置づけ(歩道・園地等)

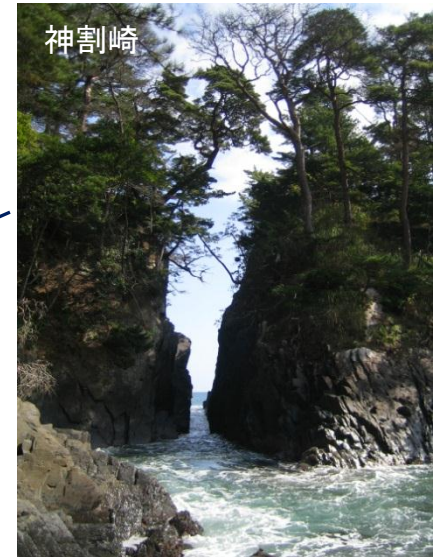
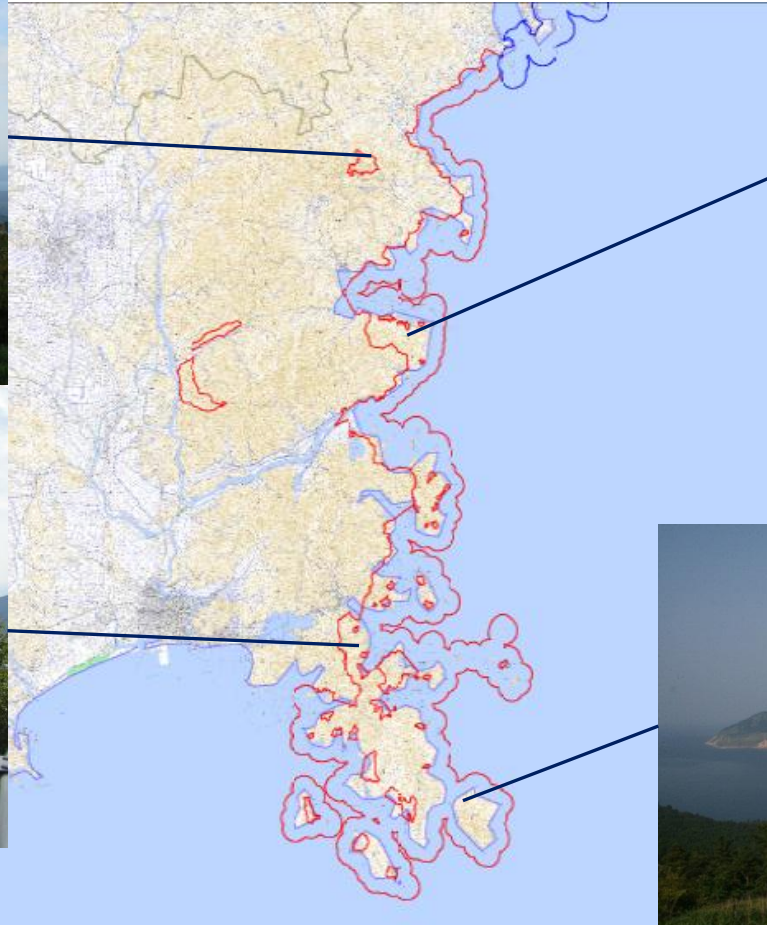
① 国定公園の編入～新たに編入される区域

② 迅速な再編成～公園区域の踏襲



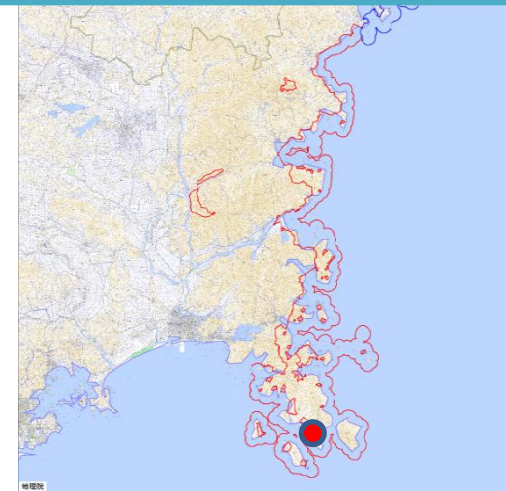
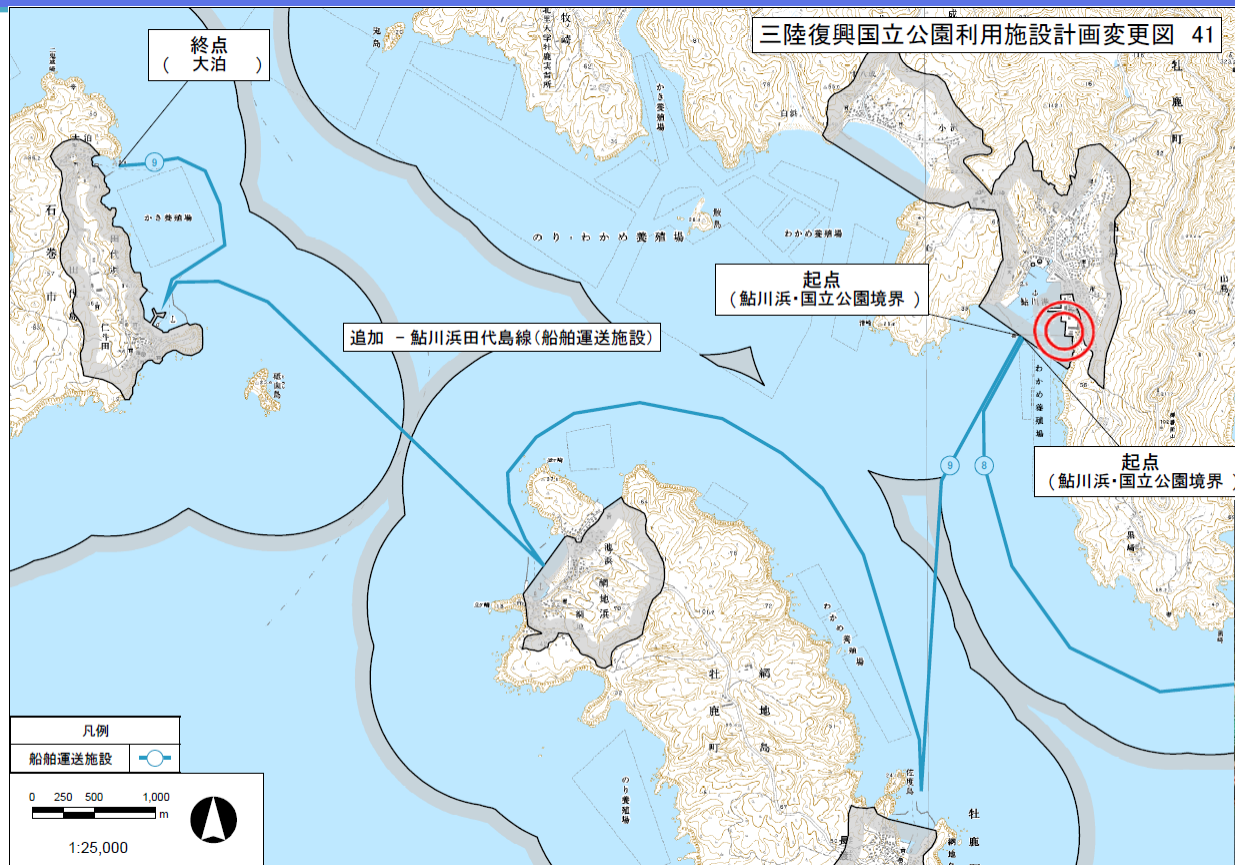
公園区域は、復興に貢献する観点から迅速に再編成するため、基本的に国定公園の計画を踏襲

②迅速な再編成～保護規制計画の踏襲



保護規制計画は、復興に貢献する観点から迅速に再編成するため、基本的に国定公園の計画を踏襲（海岸景観及び一体となる景観を保全）

③新たな利用拠点～鮎川浜集団施設地区



■該当するグリーン復興プロジェクト

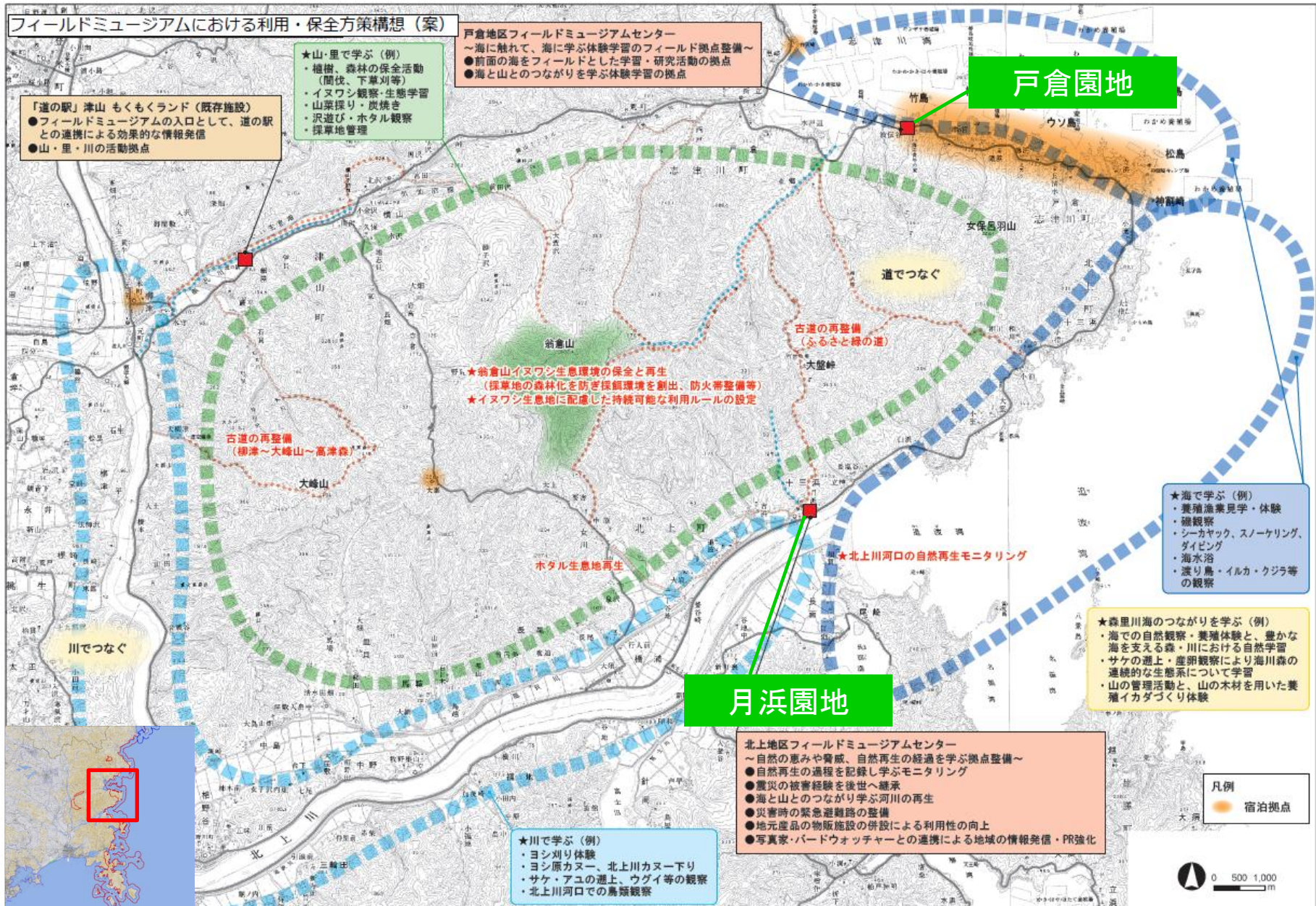
○三陸復興国立公園の創設(自然公園の再編成)

○里山・里海フィールドミュージアムと施設整備

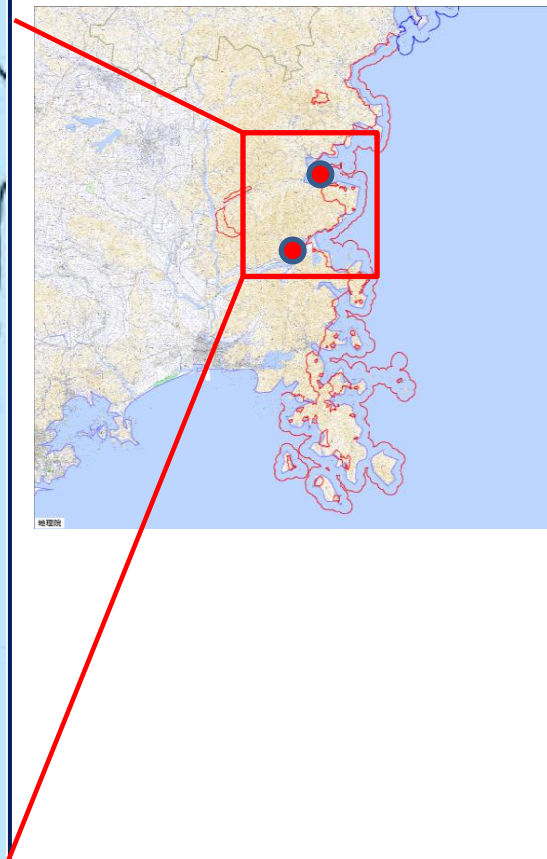
(地域の自然や暮らしを紹介する施設整備)

○南北につなぎ交流を深める道(みちのく潮風トレイル)

③新たな利用拠点～月浜園地・戸倉園地



③新たな利用拠点～月浜園地・戸倉園地



■該当するグリーン復興プロジェクト

○三陸復興国立公園の創設(自然公園の再編成)

○里山・里海フィールドミュージアムと施設整備

(自然体験を推進するフィールドミュージアムの設定と利用拠点の整備)

○南北につなぎ交流を深める道(みちのく潮風トレイル)

中央環境審議会委員の視察

日時:平成26年10月11日(土)~12日(日) 参考資料2-5

参加者: 武内 和彦 部長 下村 彰男 小委員長 石井 実 委員 磯崎 博司 委員
桜井 泰憲 委員 佐藤 友美子 委員



田束山視察



鮎川浜視察



大六天山視察



女川町嵩上視察