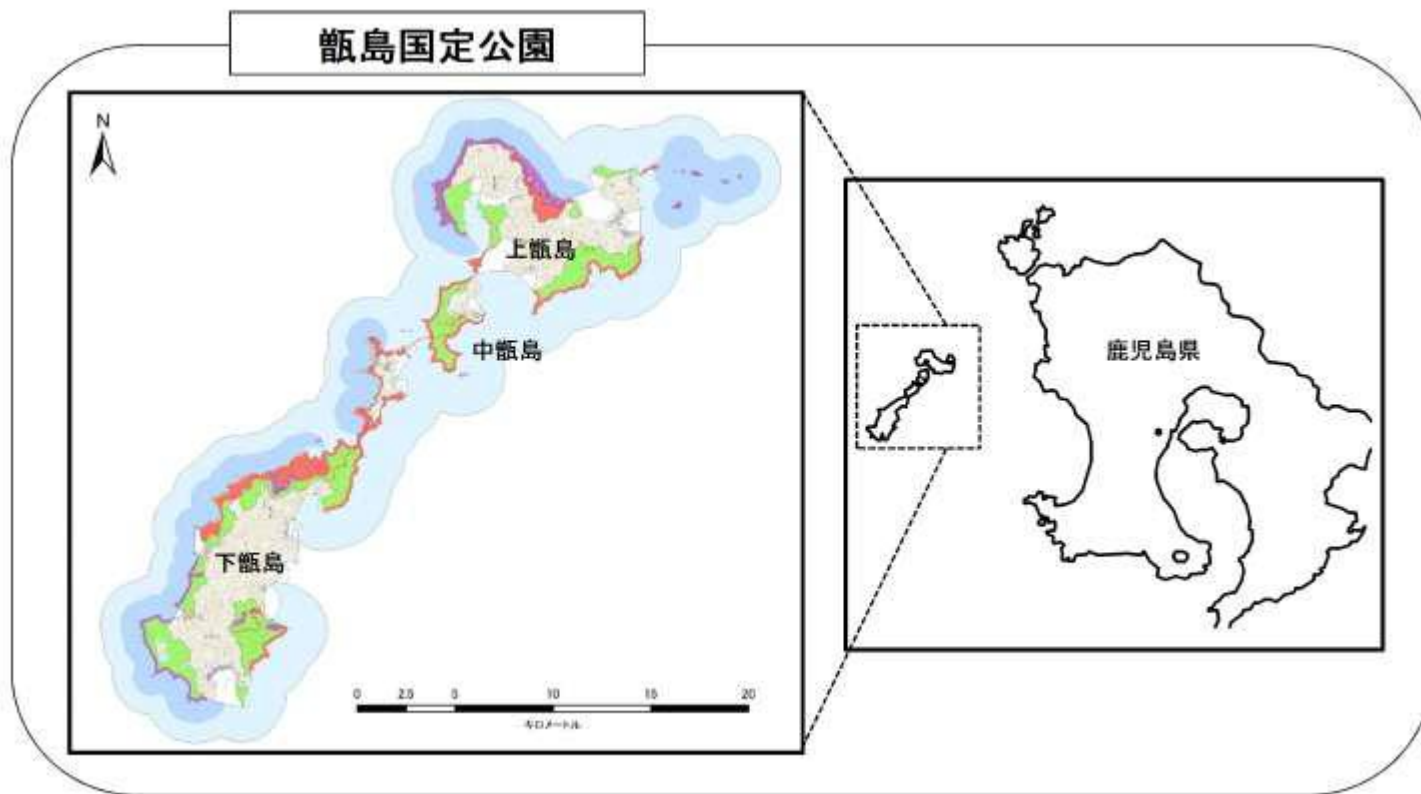


# 甌島(こしきしま)国定公園の 新規指定について

～太古の地球を感じる宝の島～

# 甌島の概要

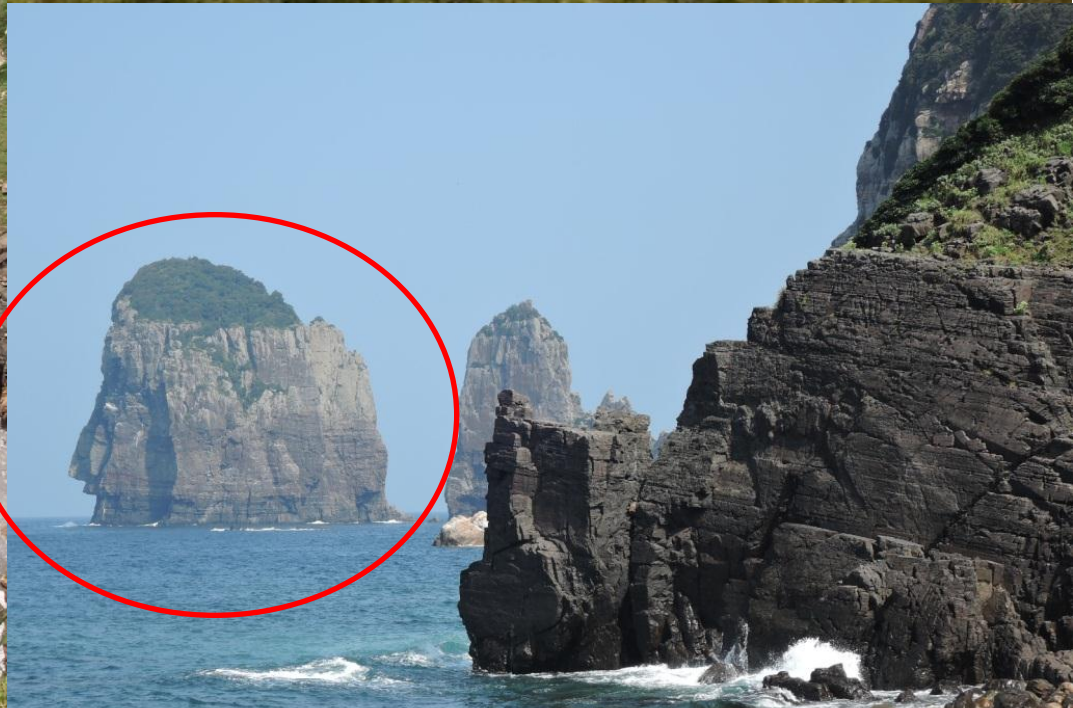
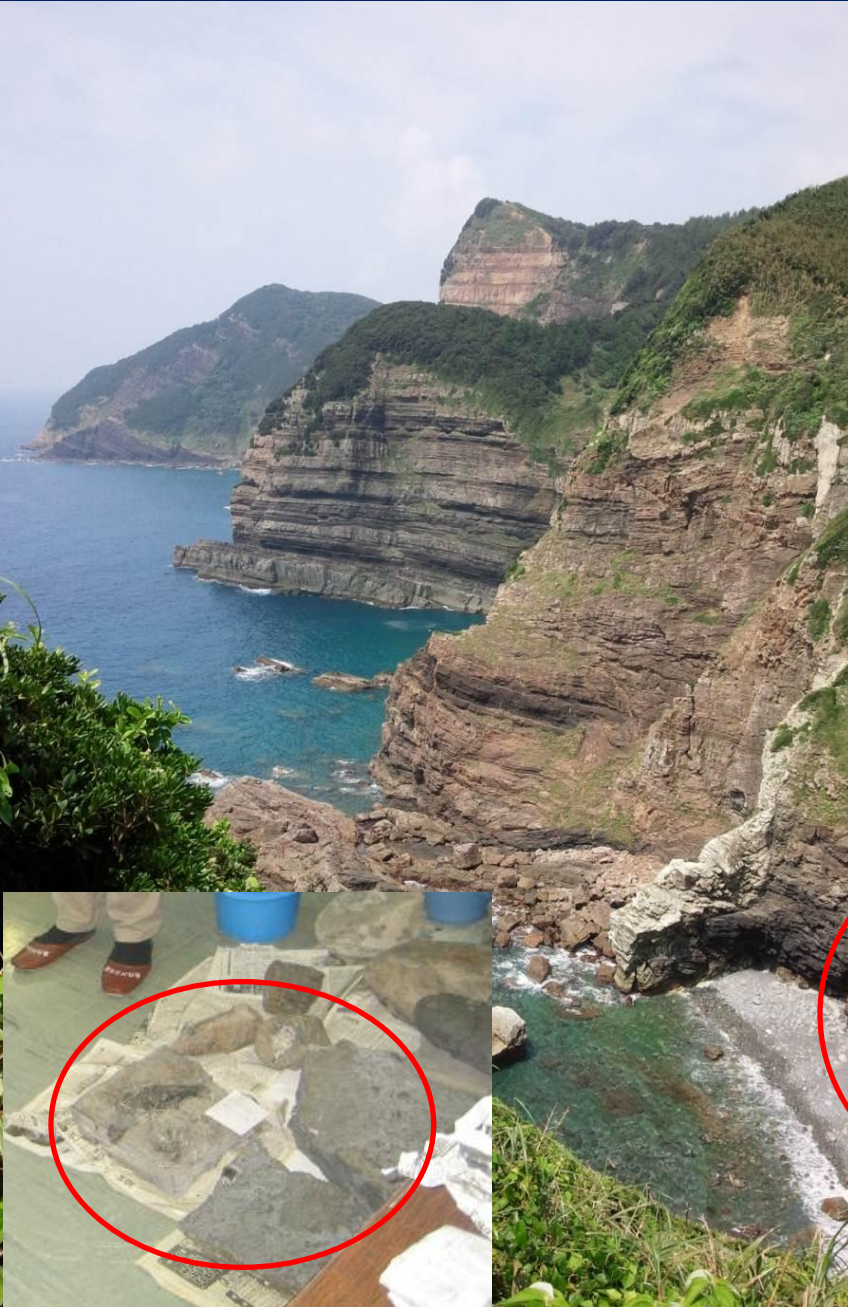
～太古の地球を感じる宝の島～



市町村名	面積	人口	産業	観光客数
薩摩川内市 (平成16年に合併)	117.56 km <sup>2</sup>	5,253人 (H25)	水産業(マグロの養殖・キビナゴ) 観光業(宿泊・飲食)	58,300人(H23) ※海岸景観探勝、 海中景観探勝、 釣り

# 甌島の景観

～太古の地球を感じる宝の島～



# 甌島の景観

～太古の地球を感じる宝の島～



# 甌島の景観

～太古の地球を感じる宝の島～



甌大明神 (薩摩川内市HP)



# 甌島国定公園指定の経緯

～太古の地球を感じる宝の島～

昭和56年 甌島県立自然公園指定

平成21年 日本の地質百選(鹿島断崖)

平成22年 ラムサール条約潜在候補地(長目の浜)

平成24年 日本の地質構造百選(鹿の子断層)

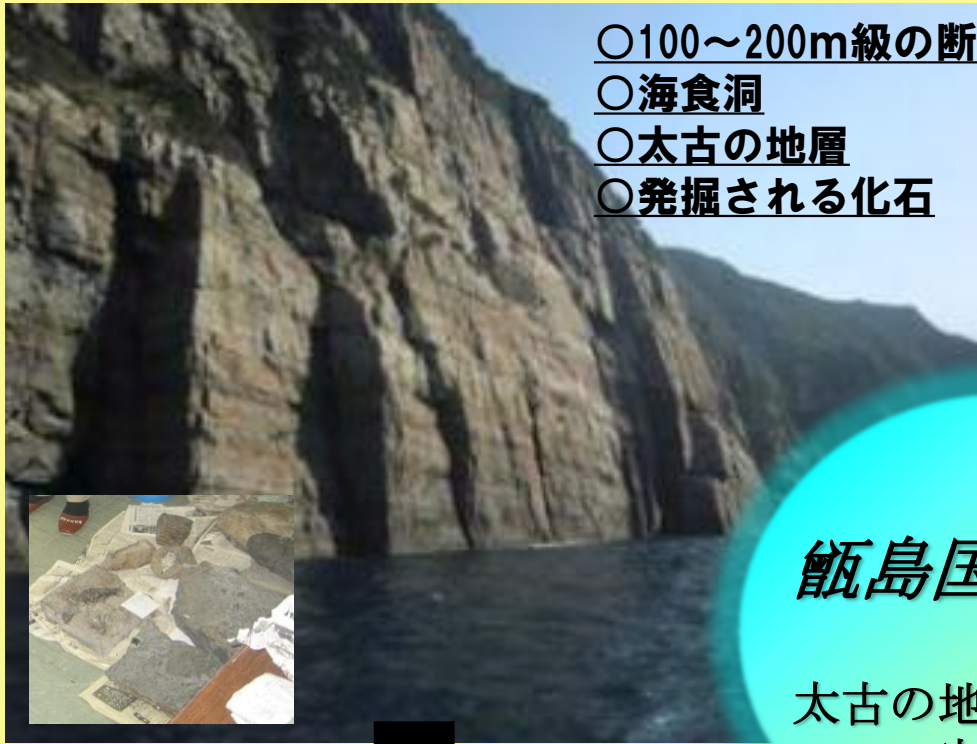
甌島の自然環境に注目が高まる

鹿児島県が甌島の自然資源を再評価

- 海食崖の連なり、砂州潟湖群等の多様な海域景観
- これらと一体的な景観をなす照葉樹林や希少種の生息地

平成27年 甌島国定公園の指定へ

# 甌島国定公園の主な景観要素 ～太古の地球を感じる宝の島～



- 100～200m級の断崖
- 海食洞
- 太古の地層
- 発掘される化石



○砂礫州、潟湖

## 甌島国定公園

太古の地球を感じる  
宝の島



○礫浜

○豊かな自然と文化のつながり



○常緑広葉樹林



○奇岩

# 甌島県立自然公園

1 指定 昭和56年10月1日

2 面積 2,459ha

第1種特別地域 195ha

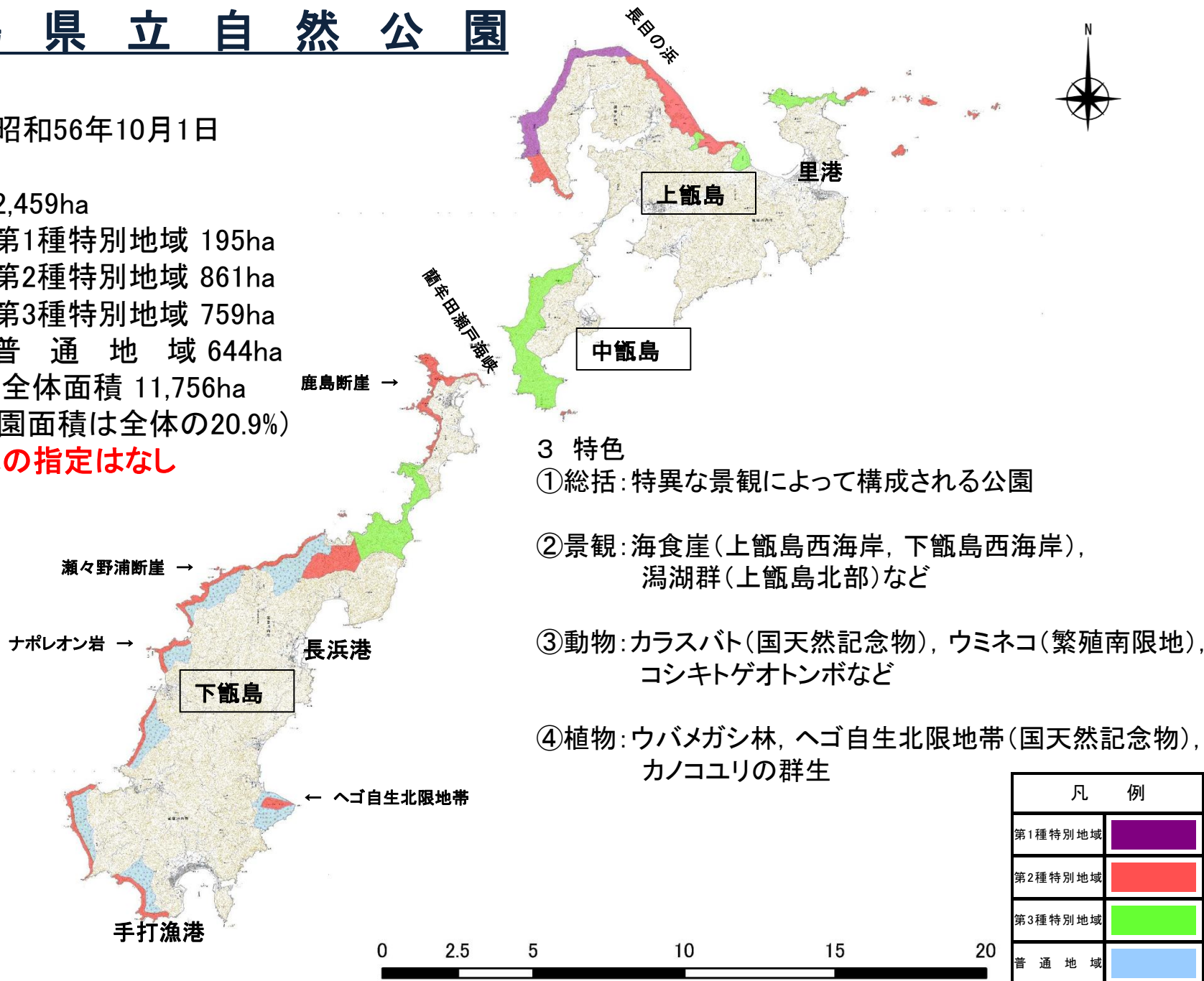
第2種特別地域 861ha

第3種特別地域 759ha

普通地域 644ha

※甌島全体面積 11,756ha  
(公園面積は全体の20.9%)

※海域の指定はなし



### 3 特色

①総括: 特異な景観によって構成される公園

②景観: 海食崖(上甌島西海岸, 下甌島西海岸), 潟湖群(上甌島北部)など

③動物: カラスバト(国天然記念物), ウミネコ(繁殖南限地), コシキトゲオトンボなど

④植物: ウバメガシ林, へゴ自生北限地帯(国天然記念物), カノコユリの群生

凡 例	
第1種特別地域	
第2種特別地域	
第3種特別地域	
普通地域	



# 飯島国定公園（仮称）



鹿島断崖

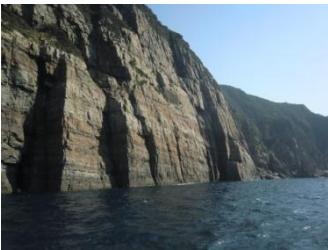


長目の浜



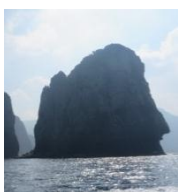
鹿島断崖(特保)

瀬々野浦断崖



瀬々野浦断崖(特保)

ナポレオン岩



サンゴ群集



## 《公園面積》

(単位: ha)

地種区分		県立 (現在)	国定 (予定)	面積 増減
陸 域	特別保護地区	制度なし	86	86
	第1種特別地域	195	795	600
	第2種特別地域	861	1,498	637
	第3種特別地域	759	3,010	2,251
	普通地域(陸域)	644	58	-586
計		2,459	5,447	2,988
海 域	海域公園地区	制度なし	6,760	6,760
	普通地域(海域)	0	18,528	18,528
	計	0	25,288	25,288

※陸域: 集落は含まない。

※海域: 港湾区域・漁港区域は含まない。

ヘゴ自生北限地帯

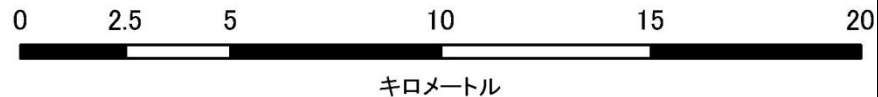


長浜港

下飯島

ヘゴ自生北限地帯

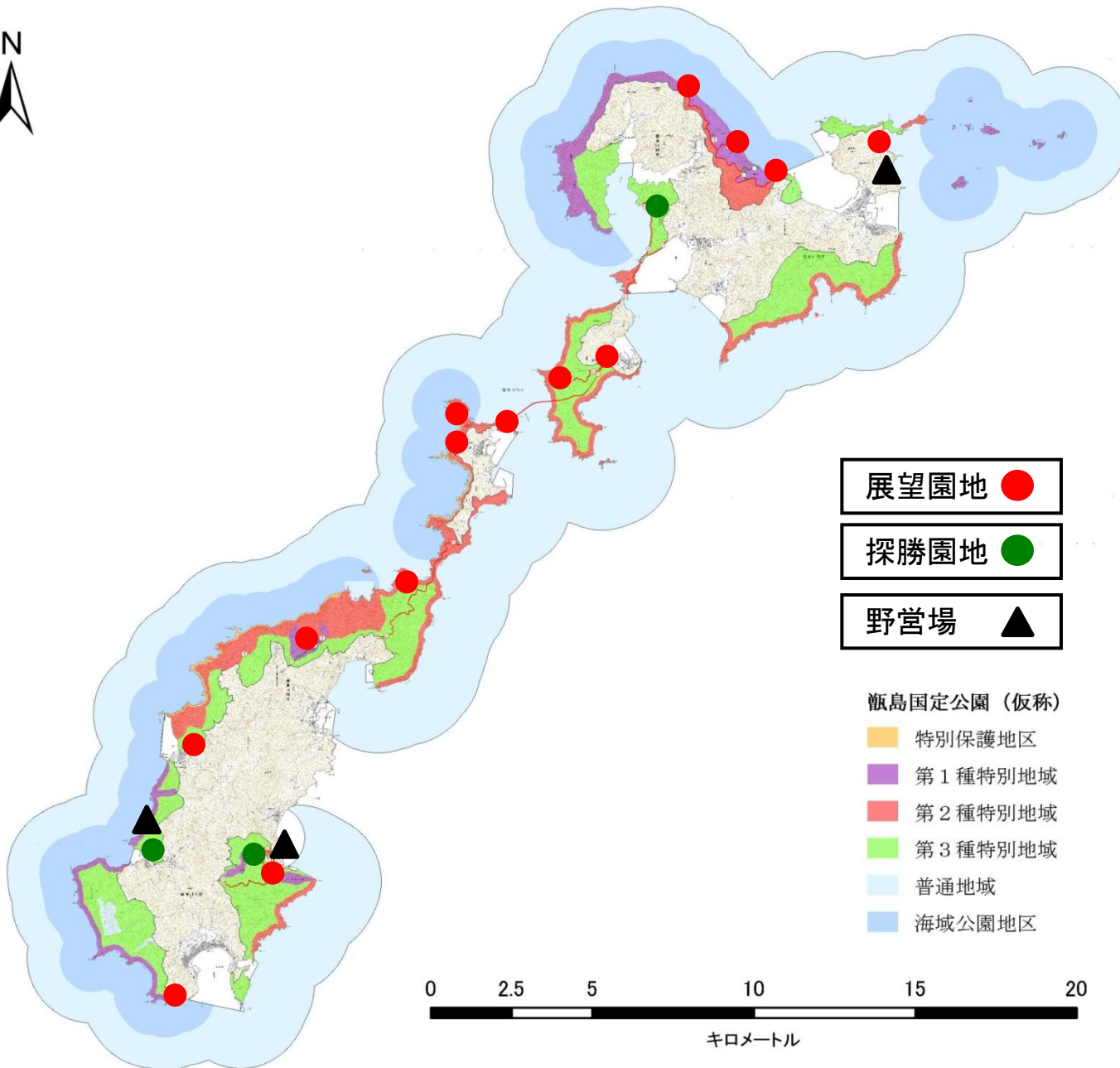
手打漁港



凡 例	
特別保護地区	
第1種特別地域	
第2種特別地域	
第3種特別地域	
普通地域	
海域公園地区	

# 甌島国定公園 利用施設計画

～太古の地球を感じる宝の島～



# 甑島国定公園 海域利用状況図

観光船かのこ  
①西海岸コース  
②東海岸コース



水中展望船きんしゅう  
Aコース  
Bコース



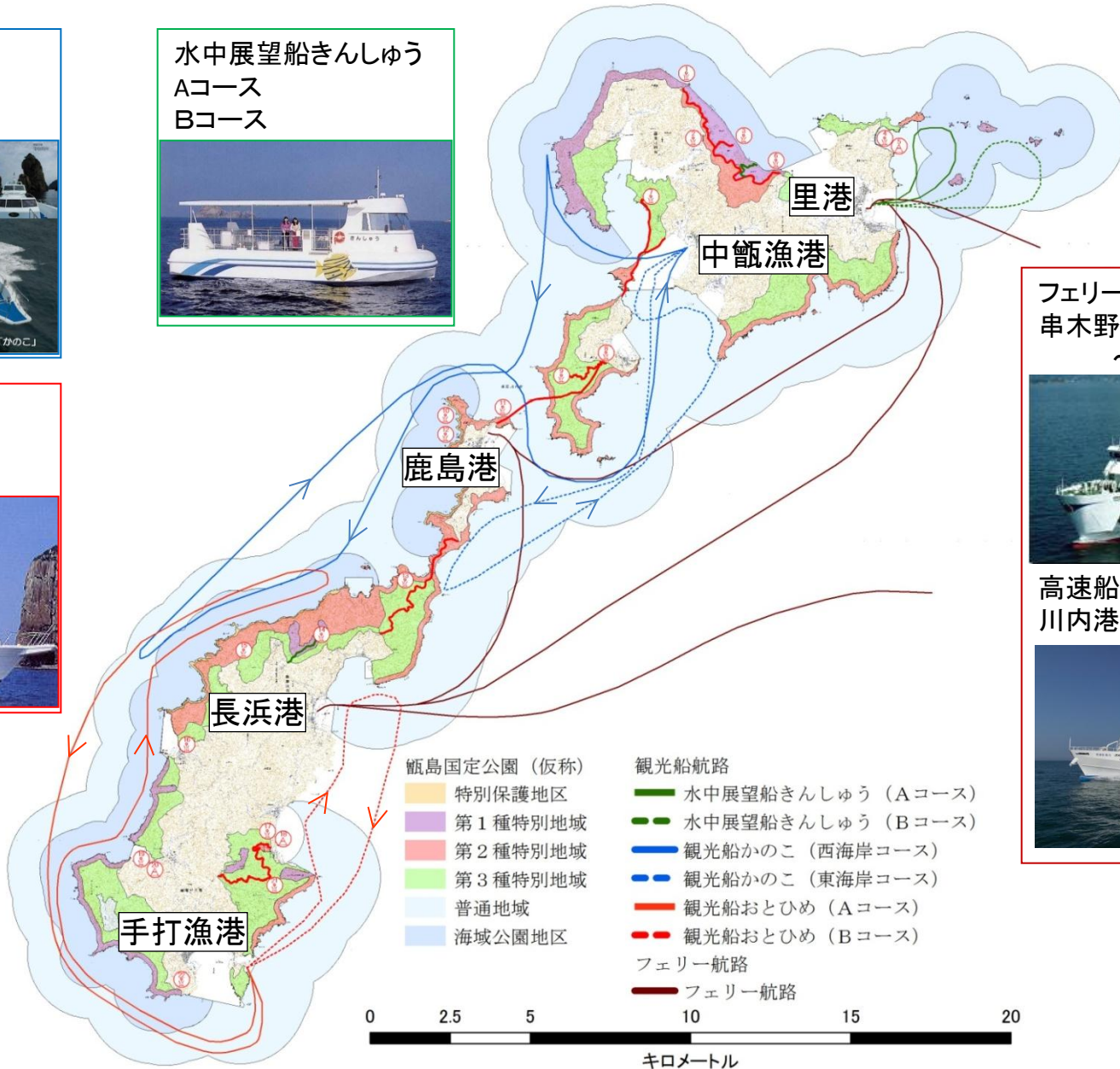
観光船おとひめ  
Aコース  
Bコース



フェリーニューこしき  
串木野新港～里港  
～鹿島港～長浜港



高速船甑島  
川内港～里港～長浜港



## ■概要

・実施期間 平成26年8月21日(木)～9月19日(金) 30日間

・意見募集の結果

### 【意見提出数】

電子メールによるもの 2通

郵送によるもの 1通

### 【整理した意見数】

今回の変更案にかかるとの 4件

・意見の内容

参考資料1～4のとおり

# 中央環境審議会委員視察

～太古の地球を感じる宝の島～

## ■視察の様子

## 実施結果:参考資料1-5



薩摩川内市訪問



百合草原



夜萩円山公園



中山浦



観光船より断崖を視察



長目の浜展望台

## **“甬島（こしきしま）” 国定公園**

- 甬島列島は、上甬、中甬、下甬の3島とその属島群により構成され、総称して「甬島」と呼ばれている。
- 甬島の呼称は「こしきじま」や「こしきしま」と読まれており、地元でも読み方は統一されていない。
- 薩摩川内市では、観光セールス上、呼称の統一を図る必要があったことから、歴史上、初めて読み方が注記されていた「こしきしま」に呼称を統一し、使用しているところ。
  - 平成26年4月に就航した高速船「甬島」についても「こしきしま」の呼び名で観光PRを図っている。
- 薩摩川内市 の意見 “甬島（こしきしま）国定公園”