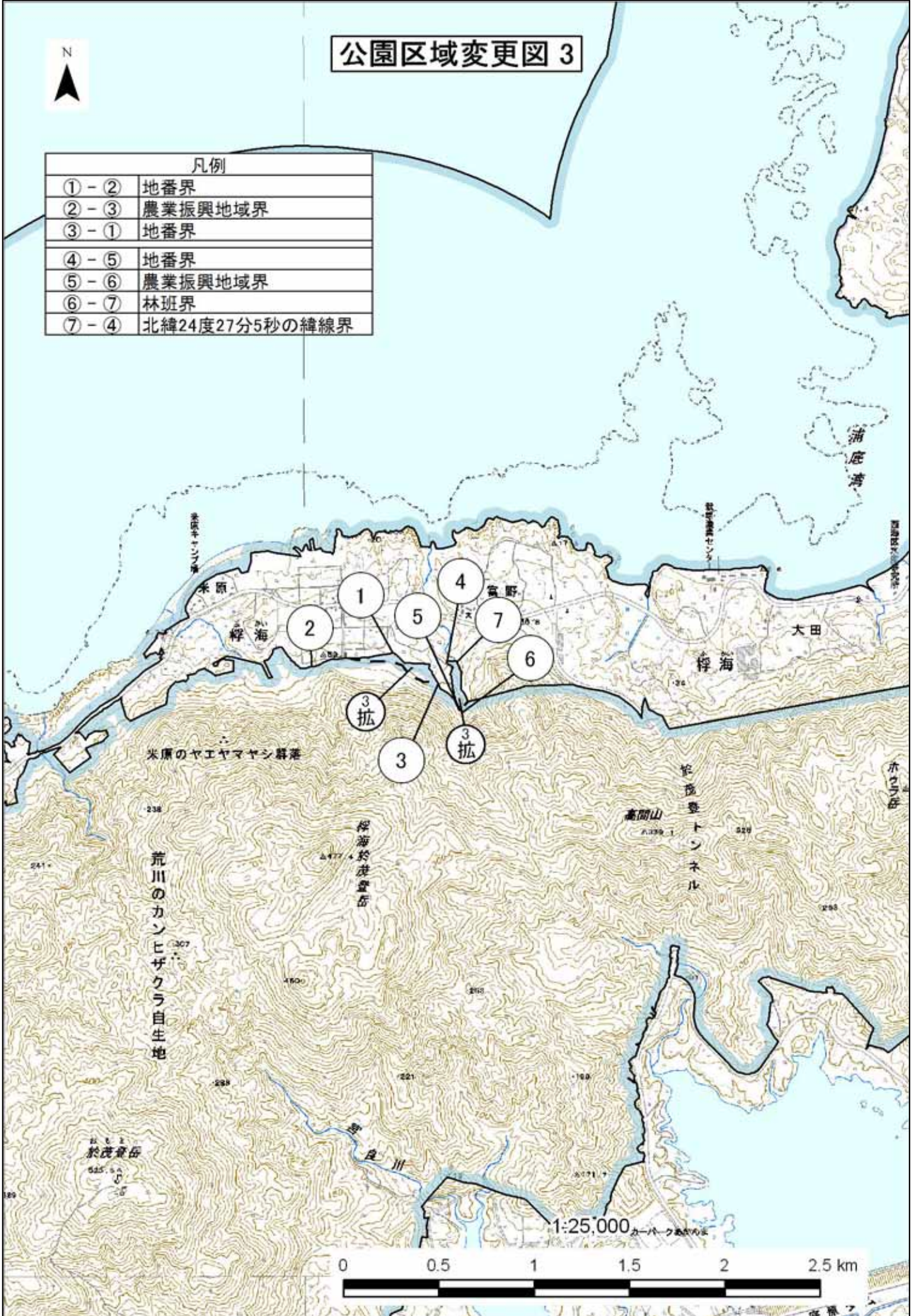


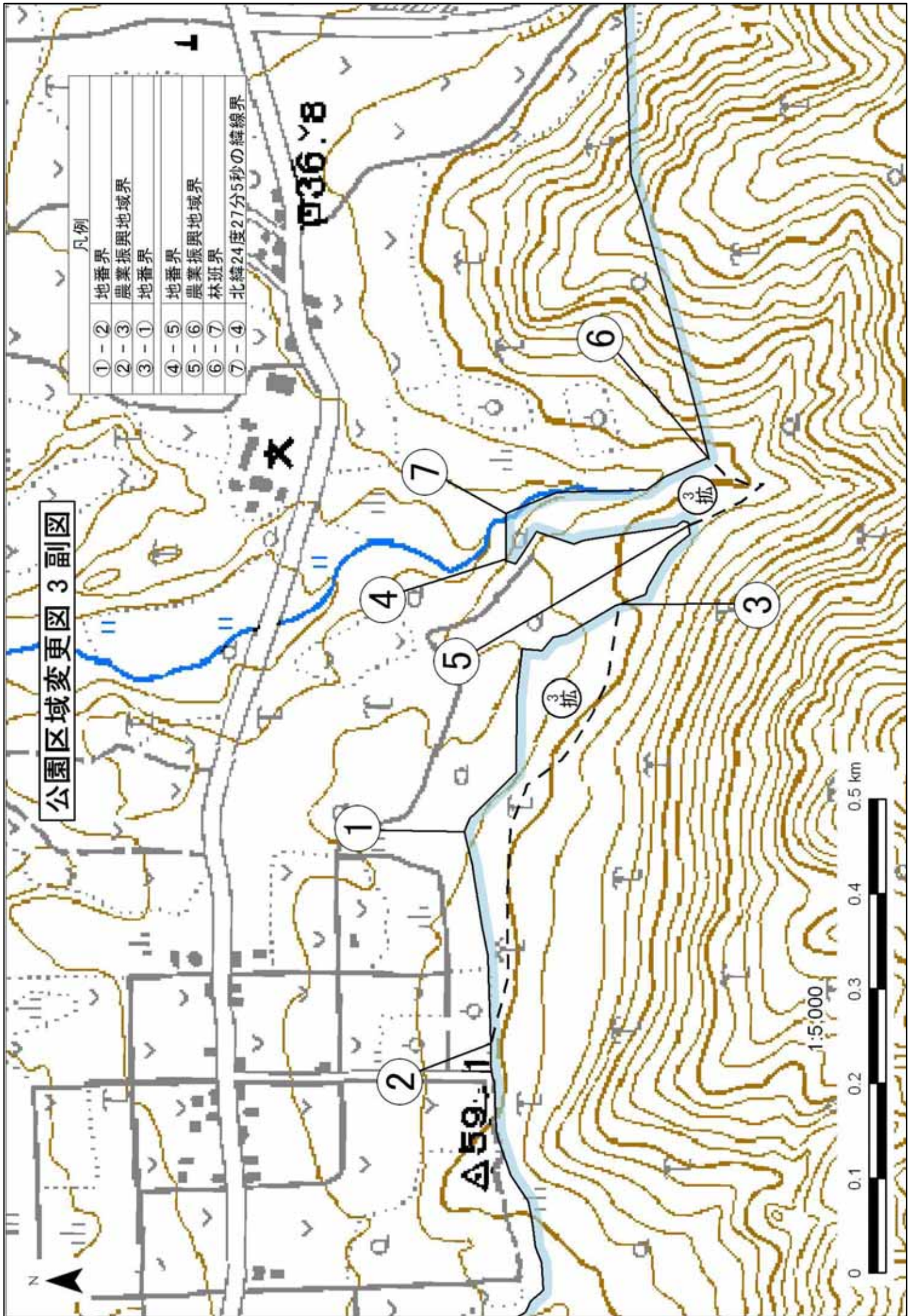
# 公園区域変更図 3



凡例	
① - ②	地番界
② - ③	農業振興地域界
③ - ①	地番界
④ - ⑤	地番界
⑤ - ⑥	農業振興地域界
⑥ - ⑦	林班界
⑦ - ④	北緯24度27分5秒の緯線界

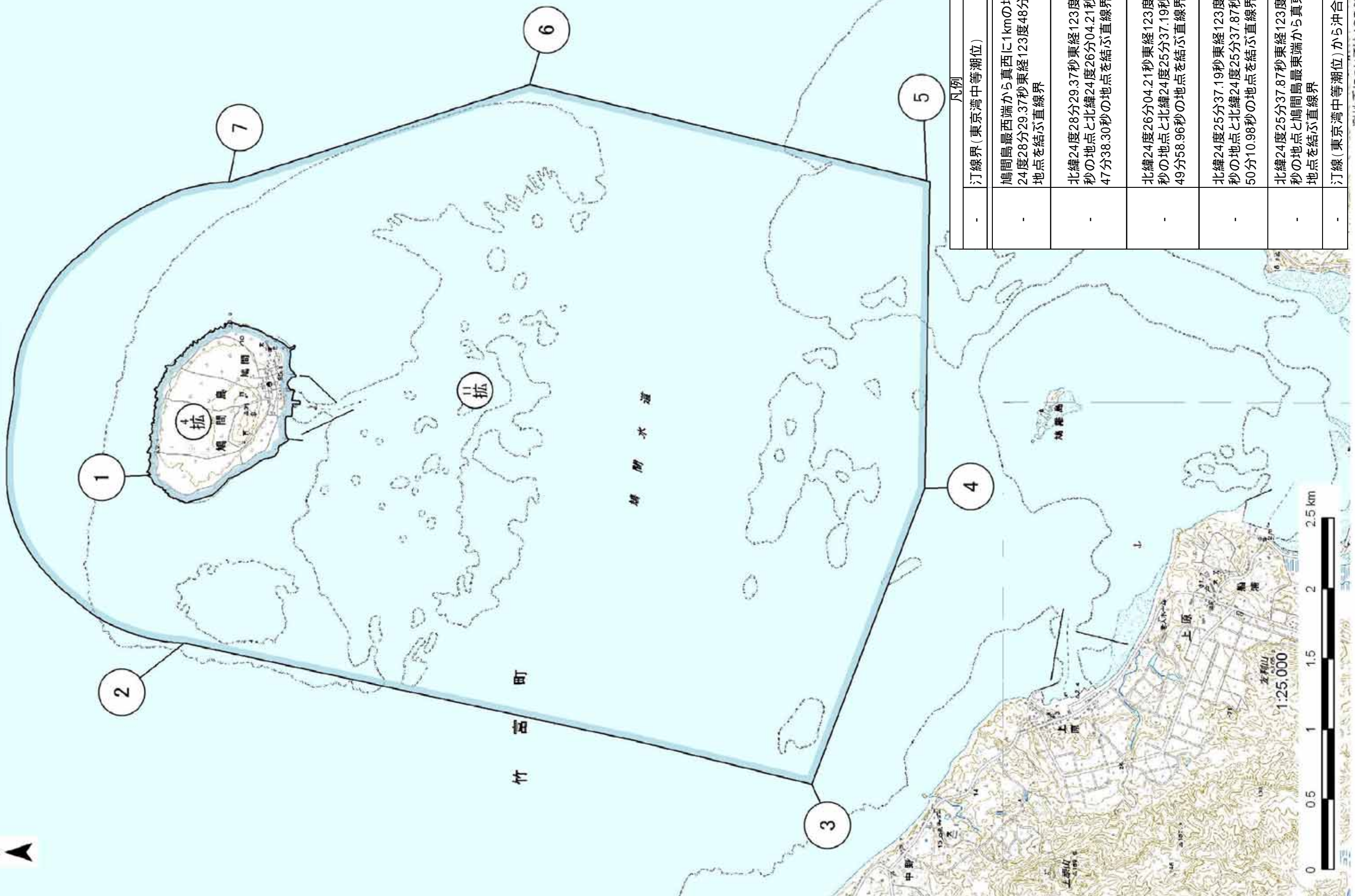








公園区域変更図4



凡例	
-	汀線界(東京湾中等潮位)
-	鳩間島最西端から真西に1kmの地点と、北緯24度28分29.37秒東経123度48分13.79秒の地点を結ぶ直線界
-	北緯24度28分29.37秒東経123度48分13.79秒の地点と北緯24度26分04.21秒東経123度47分38.30秒の地点を結ぶ直線界
-	北緯24度26分04.21秒東経123度47分38.30秒の地点と北緯24度25分37.19秒東経123度49分58.96秒の地点を結ぶ直線界
-	北緯24度25分37.19秒東経123度49分58.96秒の地点と北緯24度25分37.87秒東経123度50分10.98秒の地点を結ぶ直線界
-	北緯24度25分37.87秒東経123度50分10.98秒の地点と鳩間島最東端から真東に1kmの地点を結ぶ直線界
-	汀線(東京湾中等潮位)から沖合1km線界

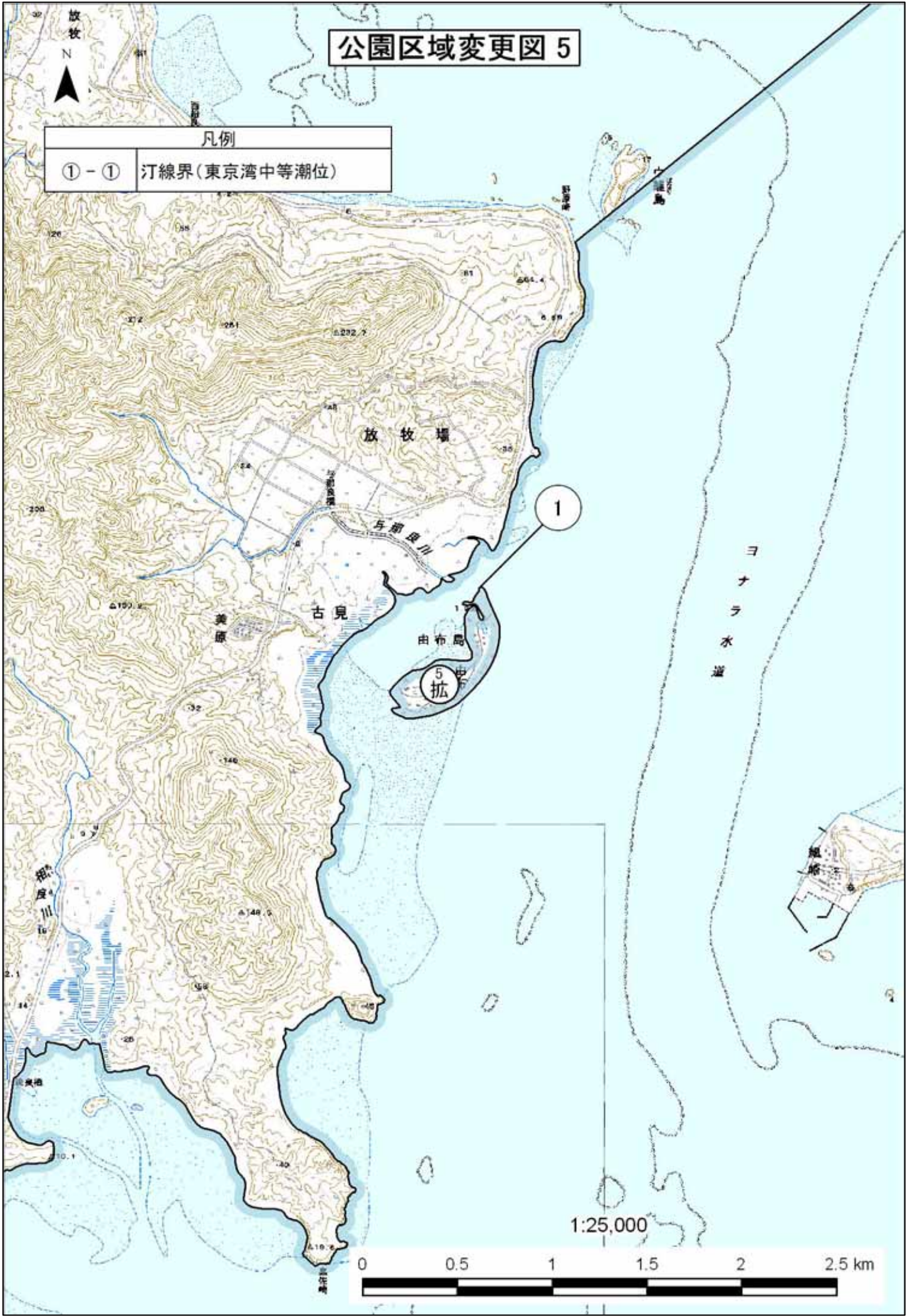
測地系についてはJGD2000を採用した



# 公園区域変更図 5

凡例

① - ①	汀線界(東京湾中等潮位)
-------	--------------



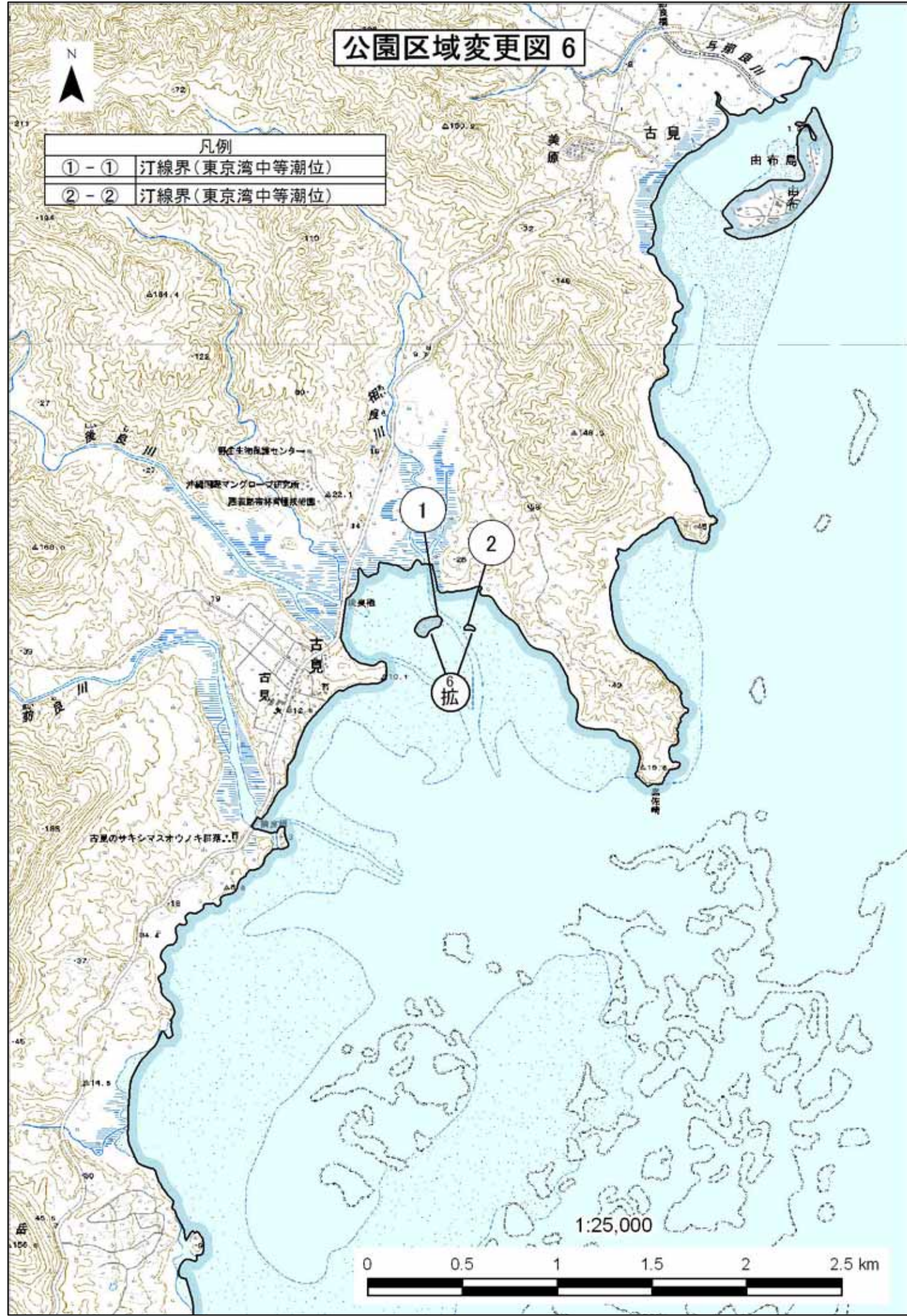




# 公園区域変更図 6

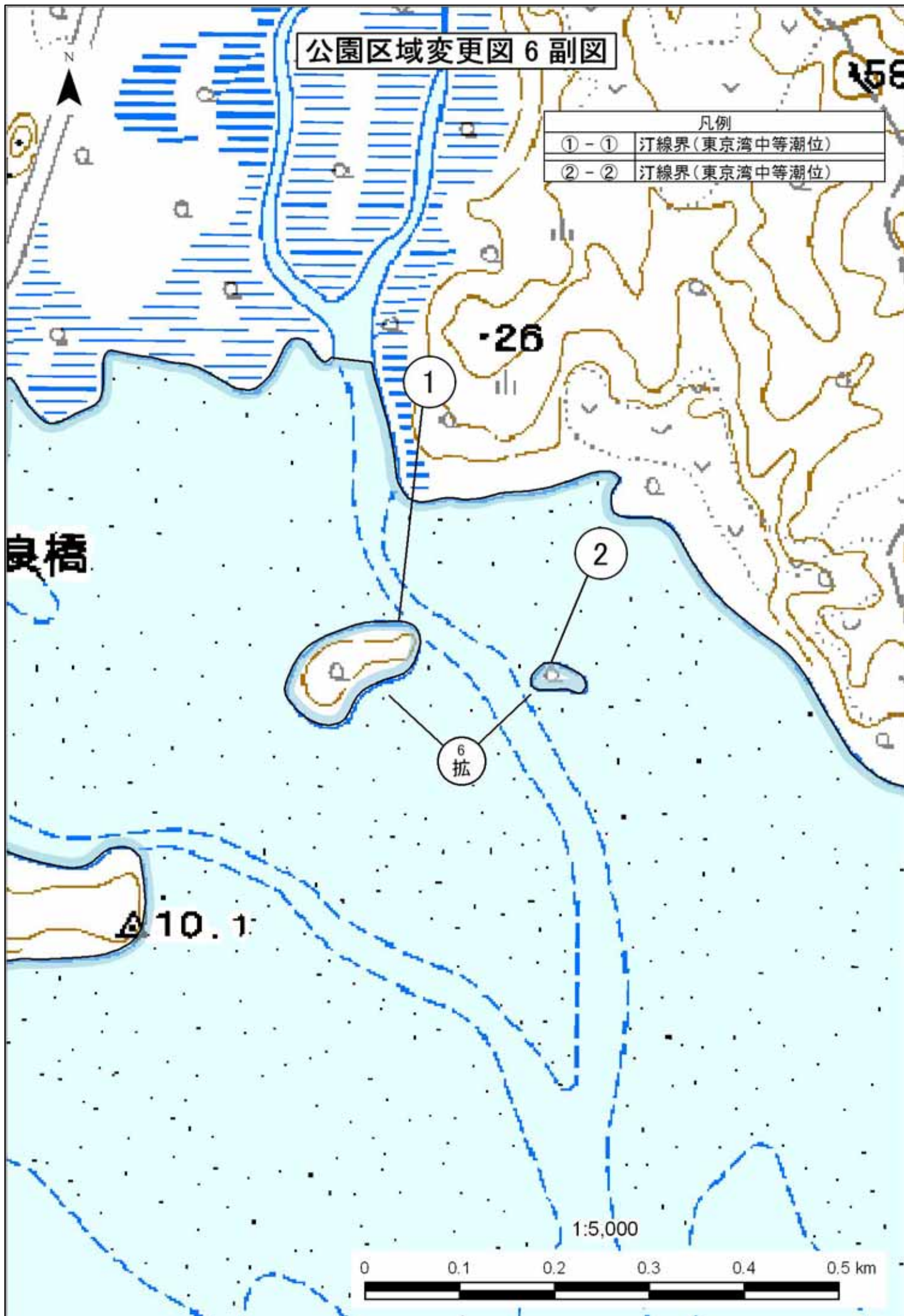


凡例	
① - ①	汀線界(東京湾中等潮位)
② - ②	汀線界(東京湾中等潮位)





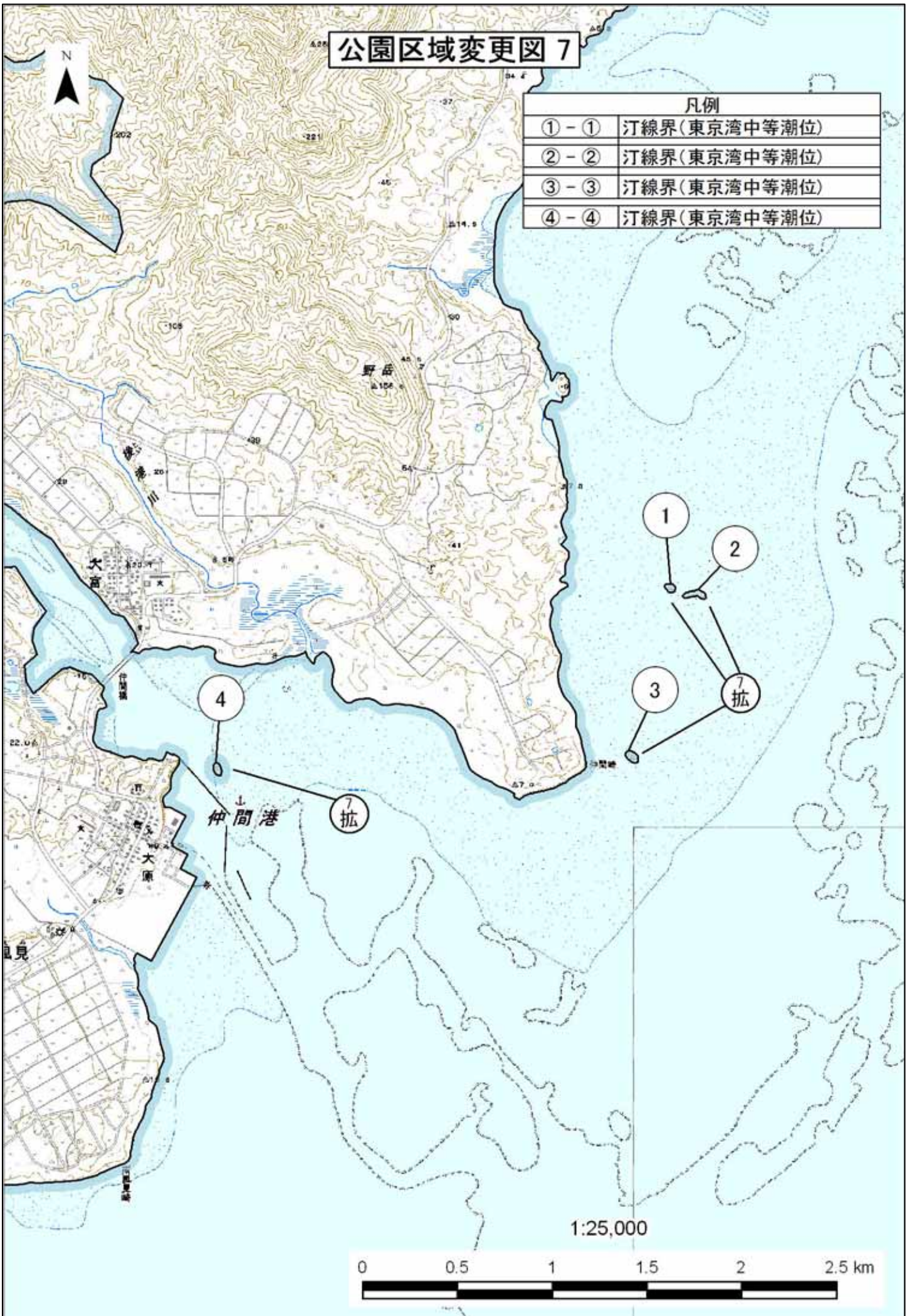
公園区域変更図 6 副図





# 公園区域変更図 7

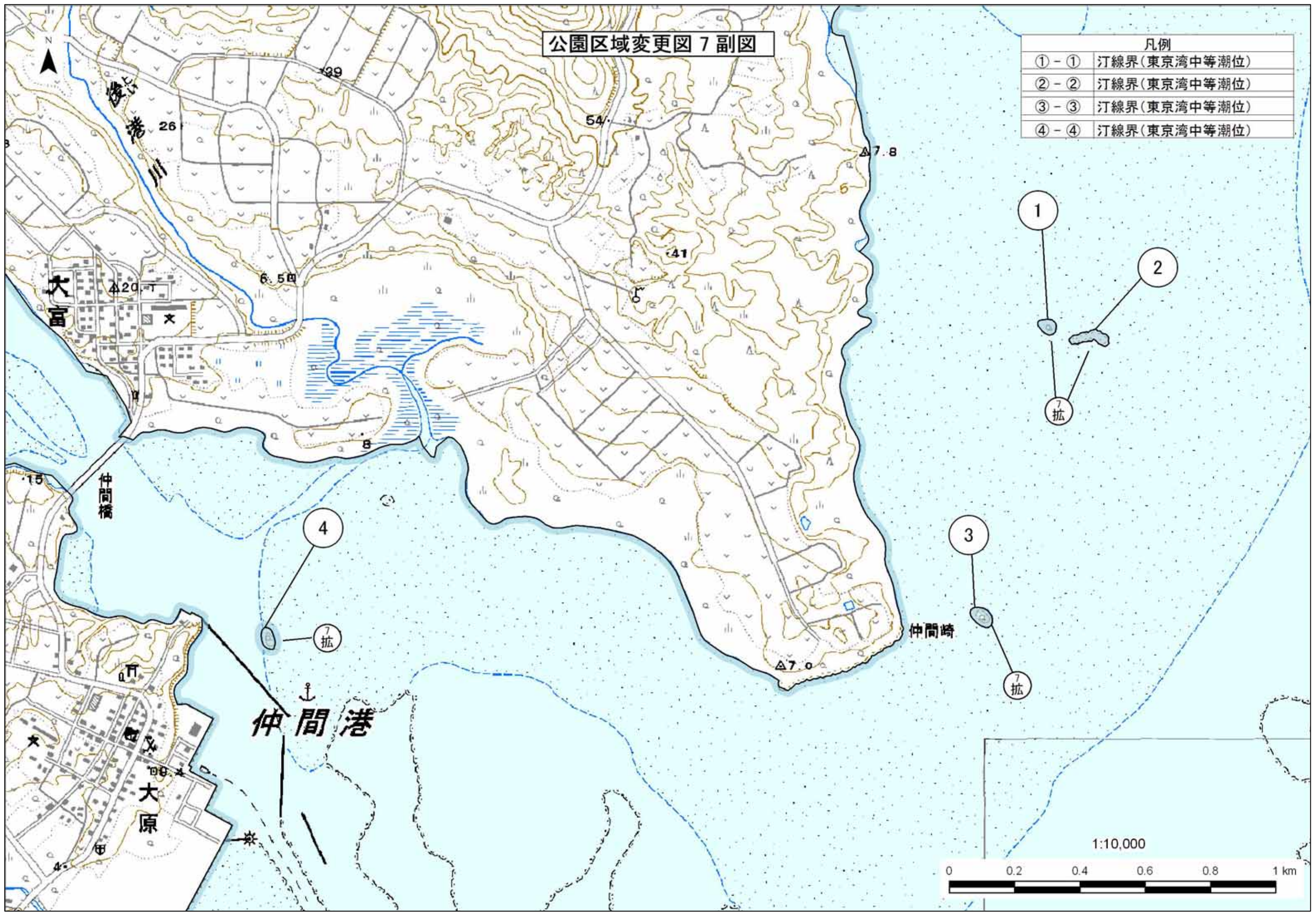
凡例	
① - ①	汀線界(東京湾中等潮位)
② - ②	汀線界(東京湾中等潮位)
③ - ③	汀線界(東京湾中等潮位)
④ - ④	汀線界(東京湾中等潮位)





公園区域変更図 7 副図

凡例	
① - ①	汀線界(東京湾中等潮位)
② - ②	汀線界(東京湾中等潮位)
③ - ③	汀線界(東京湾中等潮位)
④ - ④	汀線界(東京湾中等潮位)







# 公園区域変更図8



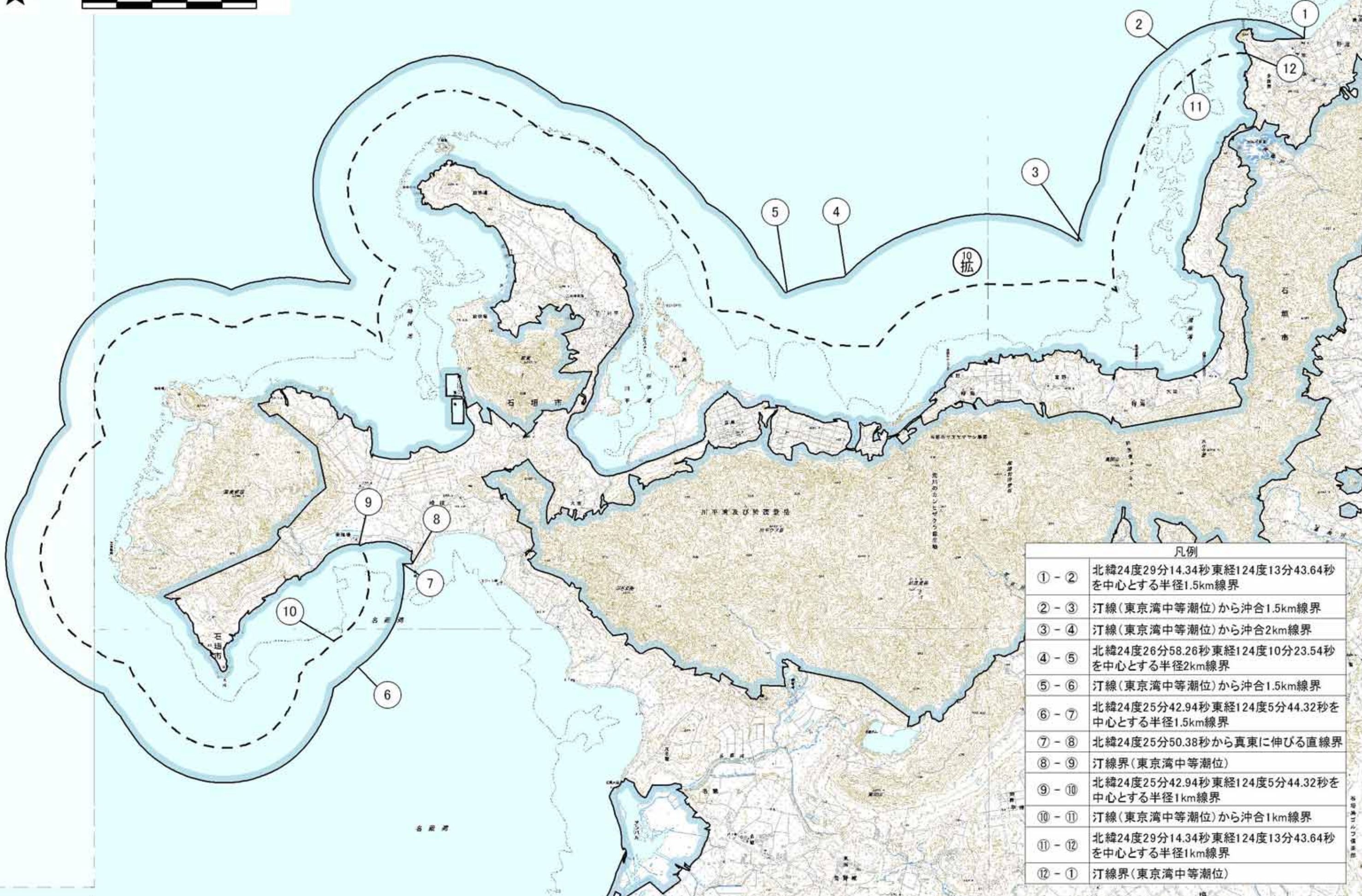
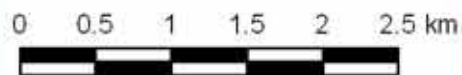
凡例	
① - ①	汀線(東京湾中等潮位)から沖合2km線界
② - ②	汀線界(東京湾中等潮位)





# 公園区域変更図 9

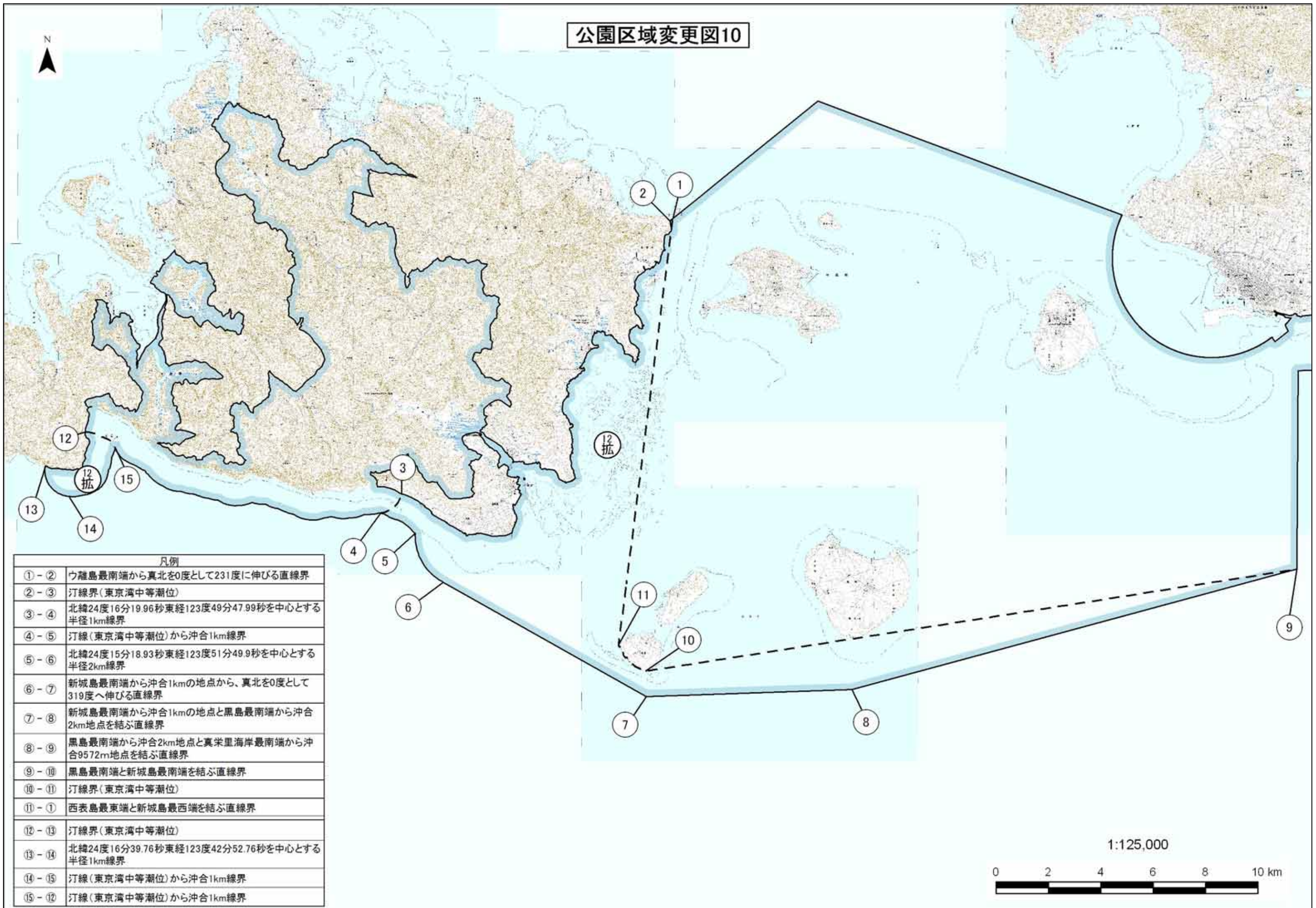
1:50,000



凡例	
① - ②	北緯24度29分14.34秒東経124度13分43.64秒を中心とする半径1.5km線界
② - ③	汀線(東京湾中等潮位)から沖合1.5km線界
③ - ④	汀線(東京湾中等潮位)から沖合2km線界
④ - ⑤	北緯24度26分58.26秒東経124度10分23.54秒を中心とする半径2km線界
⑤ - ⑥	汀線(東京湾中等潮位)から沖合1.5km線界
⑥ - ⑦	北緯24度25分42.94秒東経124度5分44.32秒を中心とする半径1.5km線界
⑦ - ⑧	北緯24度25分50.38秒から真東に伸びる直線界
⑧ - ⑨	汀線界(東京湾中等潮位)
⑨ - ⑩	北緯24度25分42.94秒東経124度5分44.32秒を中心とする半径1km線界
⑩ - ⑪	汀線(東京湾中等潮位)から沖合1km線界
⑪ - ⑫	北緯24度29分14.34秒東経124度13分43.64秒を中心とする半径1km線界
⑫ - ①	汀線界(東京湾中等潮位)



公園区域変更図10





# 公園区域変更図10 副図



凡例	
① - ②	ウ離島最南端から真北を0度として231度に伸びる直線界

