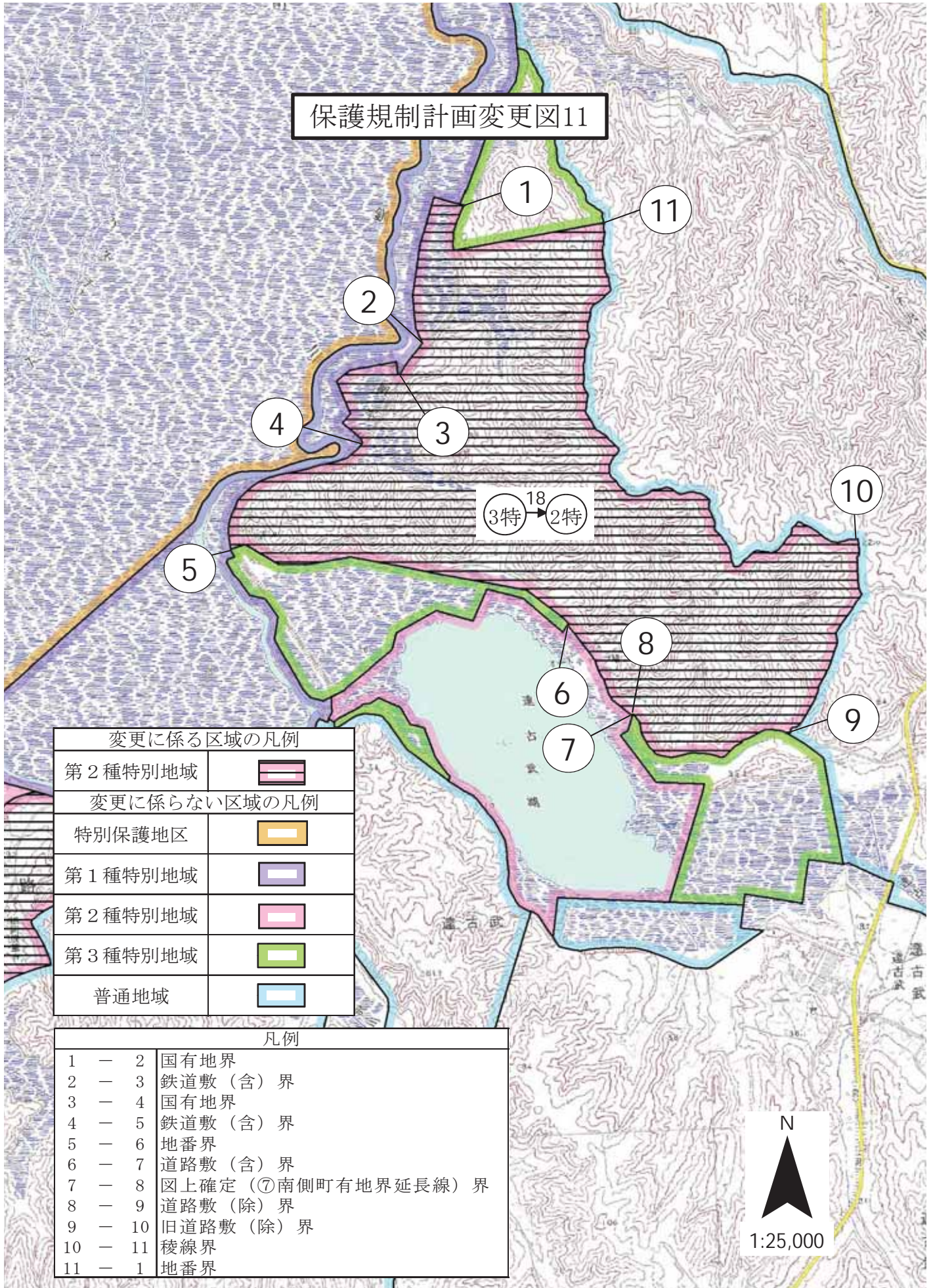


保護規制計画変更図11

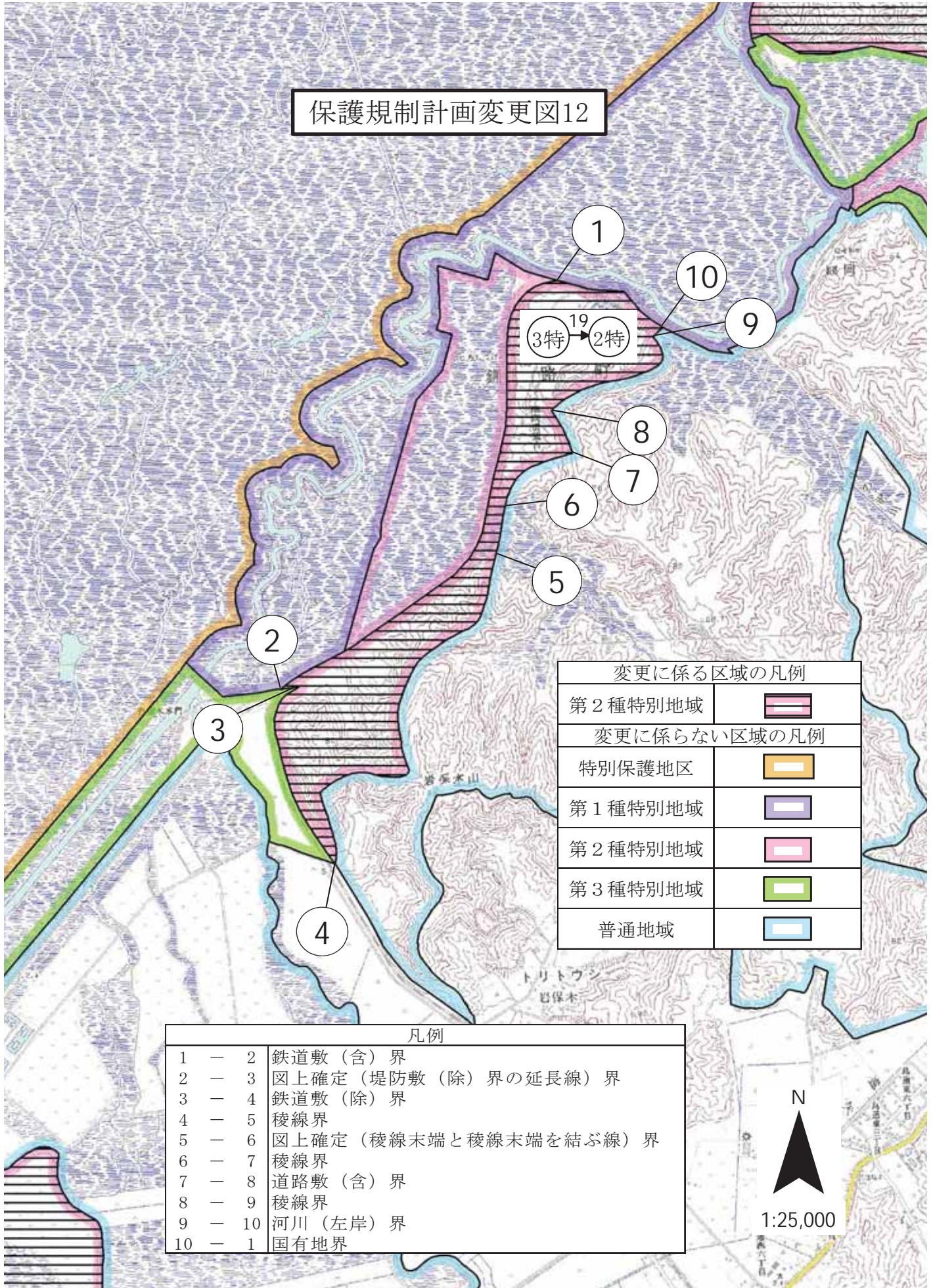


変更に係る区域の凡例	
第2種特別地域	
変更に係らない区域の凡例	
特別保護地区	
第1種特別地域	
第2種特別地域	
第3種特別地域	
普通地域	

凡例		
1	—	2 国有地界
2	—	3 鉄道敷(含)界
3	—	4 国有地界
4	—	5 鉄道敷(含)界
5	—	6 地番界
6	—	7 道路敷(含)界
7	—	8 図上確定(⑦南側町有地界延長線)界
8	—	9 道路敷(除)界
9	—	10 旧道路敷(除)界
10	—	11 稜線界
11	—	1 地番界

N
1:25,000

保護規制計画変更図12



変更に係る区域の凡例	
第2種特別地域	
変更に係らない区域の凡例	
特別保護地区	
第1種特別地域	
第2種特別地域	
第3種特別地域	
普通地域	

凡例		
1	— 2	鉄道敷(含)界
2	— 3	図上確定(堤防敷(除)界の延長線)界
3	— 4	鉄道敷(除)界
4	— 5	稜線界
5	— 6	図上確定(稜線末端と稜線末端を結ぶ線)界
6	— 7	稜線界
7	— 8	道路敷(含)界
8	— 9	稜線界
9	— 10	河川(左岸)界
10	— 1	国有地界



1:25,000

イ 面積内訳

(ア) 地域地区別土地所有別面積（変更後）

(表 6：地域地区別土地所有別面積総括表)

地域区分		特 別 地 域								
地種区分		特別保護地区			第 1 種特別地域			第 2 種特別地域		
土地所有別		国	公	私	国	公	私	国	公	私
北 道 道	土地所有別面積	5,842	648	0	2,013	200	108	6,370	432	861
	地種区分別面積 (比率)				2,321 (8.1)			7,663 (26.6)		
	地域地区別面積 (比率)	6,490 (22.5)								
	地域別面積 (比率)									

(イ) 地域地区別市町村別面積

(表 7：地域地区別市町村別面積総括表)

地域地区 市町村名		現 行						普通地域 (陸域)	合計 (陸域) (A)
		特 保	第 1 種	第 2 種	第 3 種	小 計			
北 道 道	釧路市	0	0	0	1,745	1,745	839	2,584	
	釧路郡 釧路町	1,127	348	276	610	2,361	1,438	3,799	
	川上郡 標茶町	2,617	869	1,885	2,891	8,262	3,731	11,993	
	阿寒郡 鶴居村	2,746	552	1,198	1,519	6,015	2,470	8,485	
合 計		6,490	1,769	3,359	6,765	18,383	8,478	26,861	

(単位：面積 h a、比率%)

第3種特別地域			普通地域 (陸域)			合計 (陸域)		
国	公	私	国	公	私	国	公	私
396	756	2,151	717	1,422	6,872	15,338	3,458	9,992
3,303 (11.5)								
13,287 (46.2)								
19,777 (68.7)			9,011 (31.3)			28,788 (100)		

(単位：面積 h a)

変 更 後						増減	
特 別 地 域					普通地域 (陸域)	合計 (陸域) (B)	陸域 (B - A)
特 保	第1種	第2種	第3種	小 計			
0	0	1,926	109	2,035	560	2,595	11
1,127	348	642	585	2,702	2,537	5,239	1,440
2,617	869	3,237	2,098	8,821	3,503	12,324	331
2,746	1,104	1,858	511	6,219	2,411	8,630	145
0	552	4,304	△3,462	1,394	533		
6,490	2,321	7,663	3,303	19,777	9,011	28,788	1,927

ア 利用施設計画

利用施設計画の一部を次のとおり変更する。

(ア) 集団施設地区

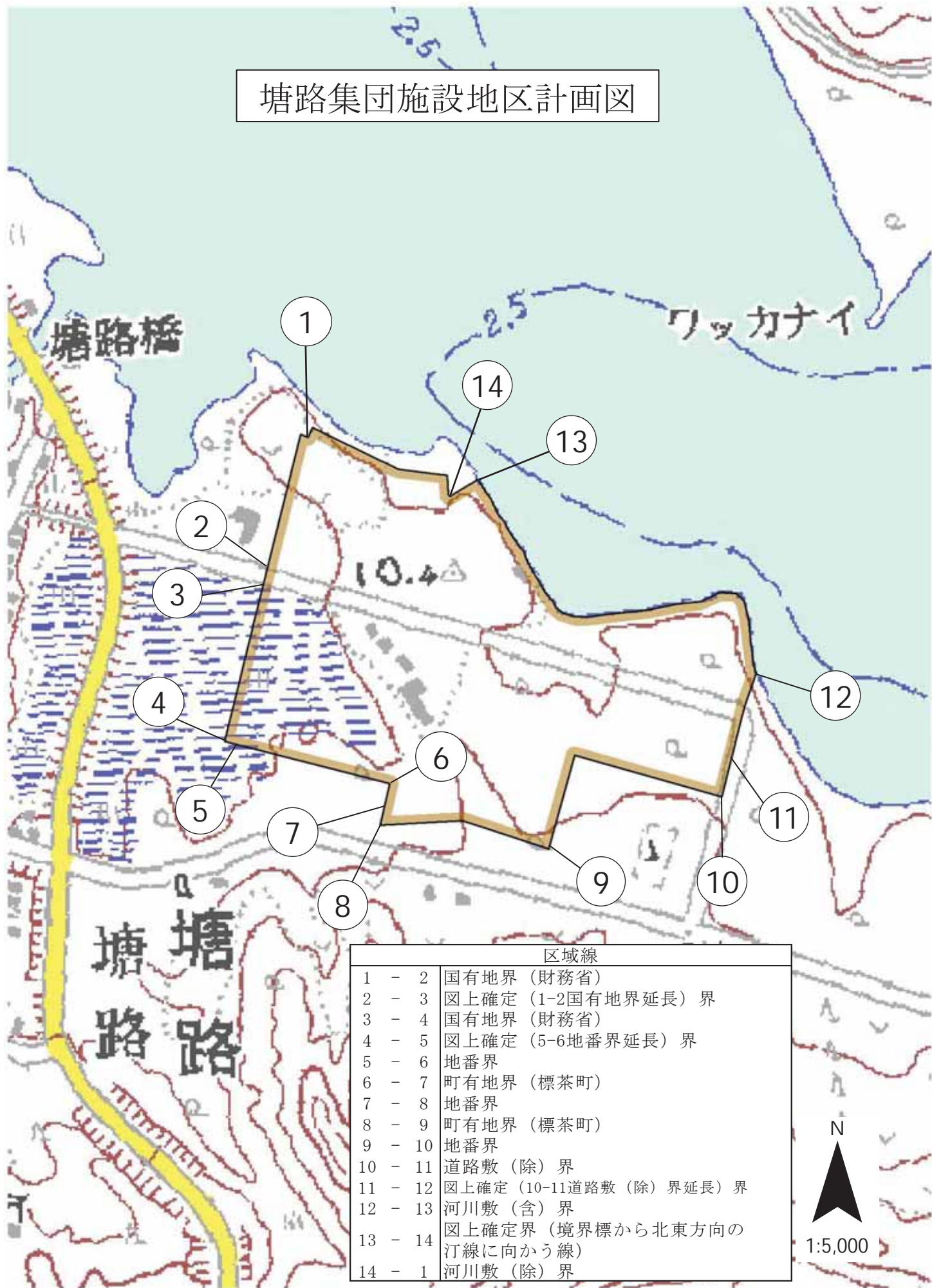
次の集団施設地区を追加する。

(表9：集団施設地区追加表)

番号	名 称	区 域	計 画 目 標
1	塘路	北海道川上郡標茶町塘路の一部	<p>本地区は、釧路湿原最大の湖である塘路湖に面し、周辺は低層湿原や高層湿原、多数の湖沼が存在するほか、歴史的遺物が見られるなど、カヌー等の自然ふれあい活動、自然及び歴史等の環境教育活動にとって重要な地域である。</p> <p>エコツーリズム及び環境教育の推進を図るための利用拠点とする。</p>

整備計画区及び基盤施設	整備方針			面積(ha)	備考
塘路整備計画区	<p>公園東側の利用拠点としてエコツアーリズム及び環境教育活動の更なる推進を図るための施設整備を行う。</p> <p>周辺の自然、歴史及び文化資源を多面的に活用した、エコミュージアムセンターや園地、歩道、キャンプ場、舟遊場等の充実を図る。また、その他近隣の施設と連携した利用促進のための歩道、標識等の整備を行う。</p> <p>なお、施設の整備に当たっては、原始的で静かな塘路湖の雰囲気には十分配慮するとともに、各施設からの排水及び土砂の流出等で塘路湖の水質を汚染することがないように努める。</p>			16.3	
面積計		国	公	私	
		2.2	10.6	3.5	

塘路集団施設地区計画図



区域線	
1 - 2	国有地界 (財務省)
2 - 3	図上確定 (1-2国有地界延長) 界
3 - 4	国有地界 (財務省)
4 - 5	図上確定 (5-6地番界延長) 界
5 - 6	地番界
6 - 7	町有地界 (標茶町)
7 - 8	地番界
8 - 9	町有地界 (標茶町)
9 - 10	地番界
10 - 11	道路敷 (除) 界
11 - 12	図上確定 (10-11道路敷 (除) 界延長) 界
12 - 13	河川敷 (含) 界
13 - 14	図上確定界 (境界標から北東方向の汀線に向かう線)
14 - 1	河川敷 (除) 界

N
1:5,000

(イ) 単独施設

① 追加

次の単独施設を追加する。

(表10：単独施設追加表)

番号	種 類	位 置
22	博物展示施設	北海道釧路市（北斗）
23	舟遊場	北海道釧路郡釧路町（細岡）
24	舟遊場	北海道釧路郡釧路町（岩保木）
25	舟遊場	北海道川上郡標茶町（スガワラ）
26	園地	北海道川上郡標茶町（サルボ）

整備方針	旧計画との関係
<p>釧路湿原国立公園の入口部分に当たる北斗において、利用者に釧路湿原の自然環境、景観要素である野生生物等に関する情報を発信するための施設として整備する。</p>	<p>新規</p>
<p>「釧路川保全と利用のカヌーガイドライン（釧路湿原自然再生協議会）」に位置づけられたカヌーステーションで、河川及び湿原利用のためのカヌーの発着場として整備する。</p>	<p>新規</p>
<p>「釧路川保全と利用のカヌーガイドライン（釧路湿原自然再生協議会）」に位置づけられたカヌーステーションで、河川及び湿原利用のためのカヌーの発着場として整備する。</p>	<p>新規</p>
<p>「釧路川保全と利用のカヌーガイドライン（釧路湿原自然再生協議会）」に位置づけられたカヌーステーションで、河川及び湿原利用のためのカヌーの発着場として整備する。</p>	<p>新規</p>
<p>塘路湖及び湿原の展望利用の拠点として、園地を整備する。</p>	<p>新規</p>

② 削除

次の単独施設を削除する。

(表11：単独施設削除表)

番号	種類	位置
11	園地	北海道川上郡標茶町（塘路）
12	野営場	北海道川上郡標茶町（塘路）
13	舟遊場	北海道川上郡標茶町（塘路）
14	博物展示施設	北海道川上郡標茶町（塘路）
17	宿舎	北海道阿寒郡鶴居村（宮島岬）

告示年月日	理 由
昭62. 7. 31	塘路集団施設地区の追加に伴い、削除する。
昭62. 7. 31	塘路集団施設地区の追加に伴い、削除する。
昭62. 7. 31	塘路集団施設地区の追加に伴い、削除する。
昭62. 7. 31	塘路集団施設地区の追加に伴い、削除する。
昭62. 7. 31	今後の整備の見込みがなく、公園利用上の必要性も乏しいことから削除する。

(ウ) 道路

a 車道

① 変更

次の車道を変更する。

(表12：道路（車道）変更表)

現 行				
番号	路線名	区 間	主 要 経過地	告示年月日
2	細岡岩保木線	起点—北海道釧路郡釧路町 (達古武・国立公園境界) 終点—北海道釧路郡釧路町(細岡) 起点—北海道釧路郡釧路町(細岡) 終点—北海道釧路郡釧路町(岩保木)	細岡園地	昭62. 7. 31
6	宮島キラコタン 連絡線	起点—北海道阿寒郡鶴居村 (村営鶴居牧野 ・国立公園境界) 終点—北海道阿寒郡鶴居村 (キラコタン岬) 終点—北海道阿寒郡鶴居村 (宮島岬)		昭62. 7. 31
9	北斗遠矢線	起点—北海道阿寒郡鶴居村 (温根内・国立公園境界) 終点—北海道釧路市 (北斗・国立公園境界) 起点—北海道釧路市 (北斗・国立公園境界) 終点—北海道釧路市 (昭和・国立公園境界) 起点—北海道釧路市 (昭和・国立公園境界) 終点—北海道釧路郡釧路町 (遠矢・国立公園境界)		昭62. 7. 31

新 規					
番号	路線名	区 間	主 要 経 過 地	整備方針	理 由
2	細岡岩保木線	起点—北海道釧路郡釧路町 (達古武・国立公園境界) 終点—北海道釧路郡釧路町 (細岡展望台)	細岡 園地	国道391号と 細岡園地を結 ぶ車道として 整備する。	公園区域拡張に 伴う整理及び公 園利用上の必要 性が乏しい区間 を削除するため。
6	宮島キラコタ ン連絡線	起点—北海道阿寒郡鶴居村 (村宮鶴居牧野・ 国立公園境界) 終点—北海道阿寒郡鶴居村 (キラコタン岬) 終点—北海道阿寒郡鶴居村 (宮島岬)		宮島岬とキラ コタン岬への 到達車道とし て整備する。	現行車道に合わ せた路線に変更 するため。
9	北斗遠矢線	起点—北海道阿寒郡鶴居村 (温根内川・国立公園境界) 終点—北海道阿寒郡鶴居村 (温根内川・国立公園境界) 起点—北海道阿寒郡鶴居村 (温根内・国立公園境界) 終点—北海道釧路市 (北斗・国立公園境界) 起点—北海道釧路市 (北斗・国立公園境界) 終点—北海道釧路市 (安原・国立公園境界)		湿原南西部及 び南部の連絡 車道として整 備する。	公園区域拡張に 伴う整理及び現 行車道に合わせ た路線に変更す るため。

現 行				

b 歩道

① 追加

次の歩道を追加する。

(表13 : 道路 (歩道) 追加表)

番号	路線名	区 間
4	釧路川右岸堤防線	起点—北海道釧路市 (安原) 終点—北海道阿寒郡鶴居村 (温根内・国立公園境界)

② 削除

次の歩道を削除する。

(表14 : 道路 (歩道) 削除表)

番号	路線名	区 間
1	細岡岩保木線	起点—北海道釧路郡釧路町 (細岡) 終点—北海道釧路郡釧路町 (岩保木) 終点—北海道釧路郡釧路町 (岩保木水門)

新 規					
		起点—北海道釧路市 (安原・国立公園境界)			
		終点—北海道釧路郡釧路町 (遠矢・国立公園境界)			

主要経過地	整備方針	旧計画との関係
赤沼南園地	湿原観察のための探勝歩道として整備する。	新規

主要経過地	告示年月日	理 由
岩保木展望地	昭62. 7. 31	今後の整備の見込みがなく、公園利用上の必要性も乏しいことから削除する。

③ 変更

次の歩道を変更する。

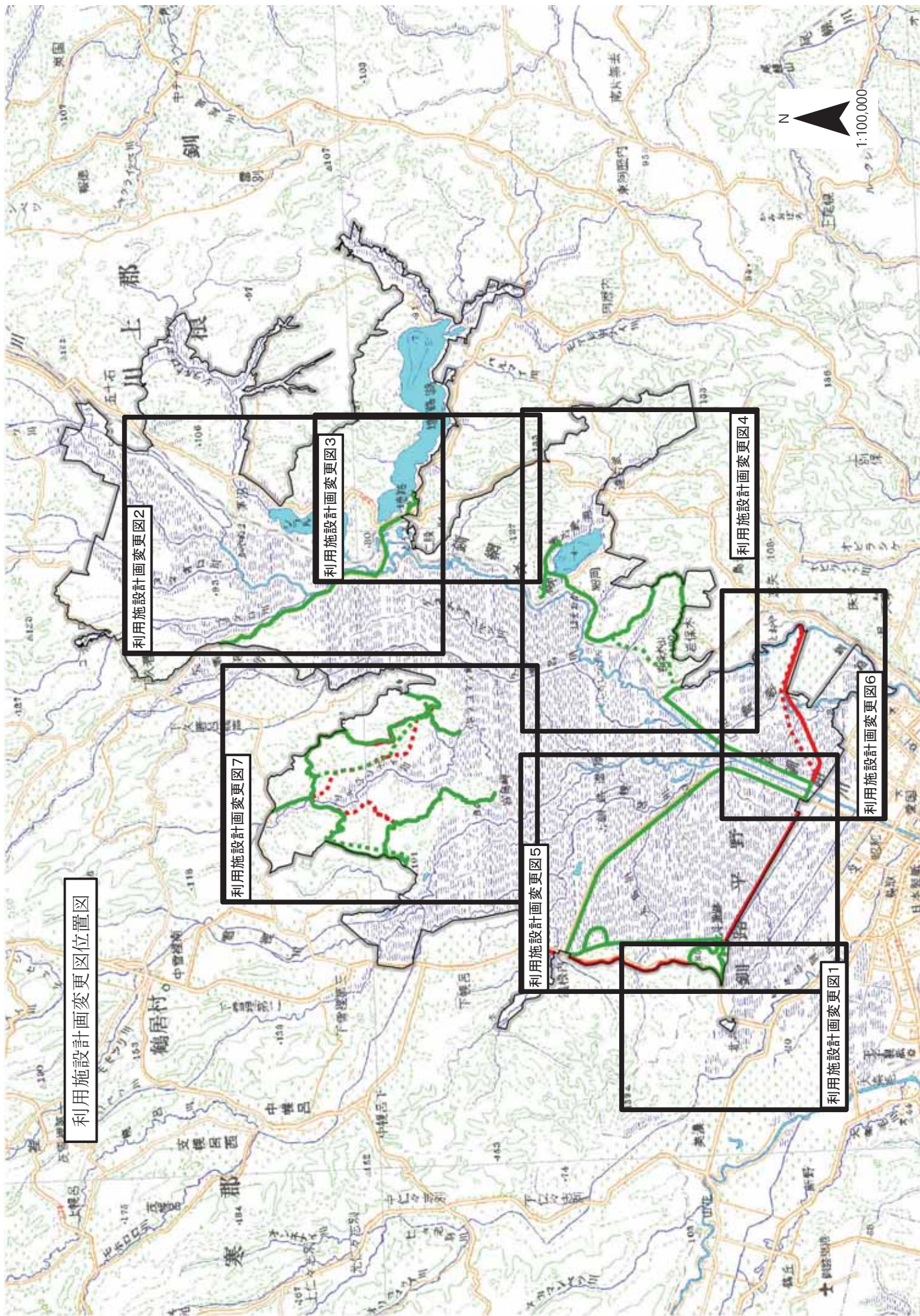
(表15：道路（歩道）変更表)

現 行				
番号	路線名	区 間	主 要 経 過 地	告示年月日
3	北海道自然歩道 線	起点—北海道阿寒郡鶴居村 (下久著呂岩井内・ 国立公園境界) 終点—北海道阿寒郡鶴居村 (村宮鶴居牧野・ 国立公園境界) 終点—北海道阿寒郡鶴居村 (下雪裡第四・国立公園境界) 起点—北海道阿寒郡鶴居村 (温根内・国立公園境界) 終点—北海道釧路市 (北斗・国立公園境界) 起点—北海道釧路市 (安原・国立公園境界) 終点—北海道釧路郡釧路町 (トリトウシ原野・ 国立公園境界) 起点—北海道釧路郡釧路町 (岩保木・国立公園境界) 終点—北海道釧路郡釧路町 (細岡・国立公園境界) 起点—北海道釧路郡釧路町 (細岡・国立公園境界) 終点—北海道釧路郡釧路町 (達古武)	釧路湿原	平15. 8. 20

新 規					
番号	路線名	区 間	主 要 経過地	整備方針	理 由
3	北海道自然歩 道線	起点—北海道阿寒郡鶴居村 (下久著呂岩井内・ 国立公園境界) 終点—北海道阿寒郡鶴居村 (キラコタン岬) 終点—北海道阿寒郡鶴居村 (村宮鶴居牧野・ 国立公園境界) 終点—北海道阿寒郡鶴居村 (宮島岬) 終点—北海道阿寒郡鶴居村 (下雪裡第四・ 国立公園境界) 起点—北海道阿寒郡鶴居村 (温根内川・国立公園境界) 終点—北海道阿寒郡鶴居村 (温根内川・国立公園境界) 起点—北海道阿寒郡鶴居村 (温根内・国立公園境界) 終点—北海道釧路市 (北斗・国立公園境界) 起点—北海道釧路市 (安原・国立公園境界) 終点—北海道釧路郡釧路町 (トリトウシ原野・ 国立公園境界)	釧路湿 原	釧路湿原を周 回する探勝歩 道として整備 する。	公園区域拡張に 伴う整理及び現 状に合わせた路 線に変更するた め。

現 行			
		起点—北海道川上郡標茶町 (塘路) 終点—北海道川上郡標茶町 (塘路・国立公園境界) 起点—北海道川上郡標茶町 (塘路・国立公園境界) 終点—北海道川上郡標茶町 (下久著呂・国立公園境界)	

新 規				
		起点—北海道釧路郡釧路町 (岩保木・国立公園境界) 終点—北海道釧路郡釧路町 (達古武野営場) 終点—北海道釧路郡釧路町 (夢ヶ丘) 起点—北海道川上郡標茶町 (塘路・国立公園境界) 終点—北海道川上郡標茶町 (塘路) 起点—北海道川上郡標茶町 (塘路・国立公園境界) 終点—北海道川上郡標茶町 (下久著呂・国立公園境界)		



利用施設計画変更図位置図

利用施設計画変更図2

利用施設計画変更図7

利用施設計画変更図3

利用施設計画変更図5

利用施設計画変更図4

利用施設計画変更図1

利用施設計画変更図6



1:100,000

