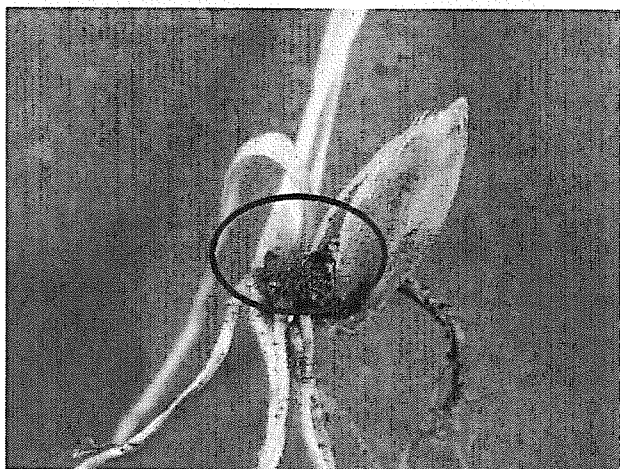
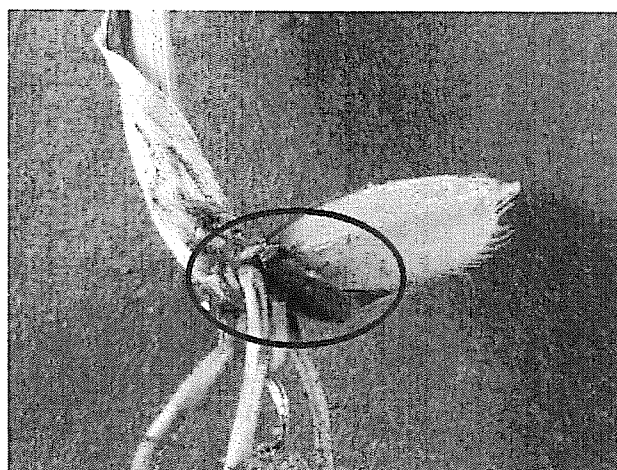
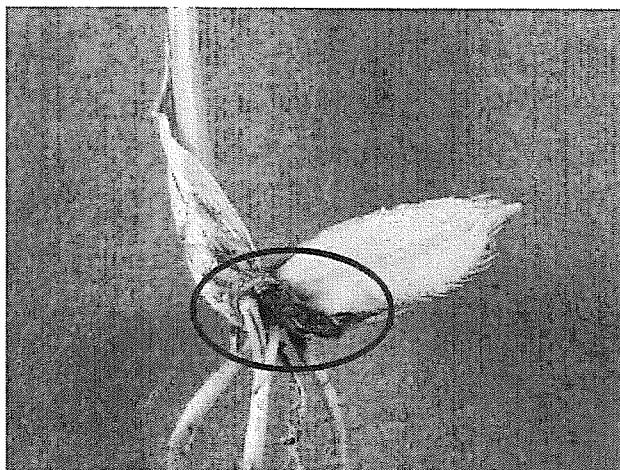


8)、発病および葉害調査

5月20日(播種23日後)、各区全苗について発病の有無を調査し、発病苗率を算出した。調査の基準はいもち病菌胞子が形成されているメソコチル部変色苗および枯死苗を発病苗として扱った(写真参照)。葉害は適宜肉眼観察した。



写真：いもち病罹病枯死苗のメソコチル部に
形成されたいもち病菌胞子(円内)