

■河川類型から湖沼類型に変更後の類型指定状況（大滝ダム貯水池）

表 1 大滝ダム貯水池周辺の水域類型指定状況（変更後）

水域名称	水 域	該当類型	達成期間	指定年月日	
紀の川水系 の紀の川	紀の川（1） 津風呂川合流点より上流 ただし、大迫ダム貯水池 （全域）および大滝ダム 貯水池（おおたき龍神湖） （全域）を除く。	河川 AA	イ	昭和 47 年 11 月 6 日	環境庁告示
	大滝ダム貯水池（おおたき龍神湖）（全域）	湖沼 AⅡ	イ	●年●月●日	環境省告示

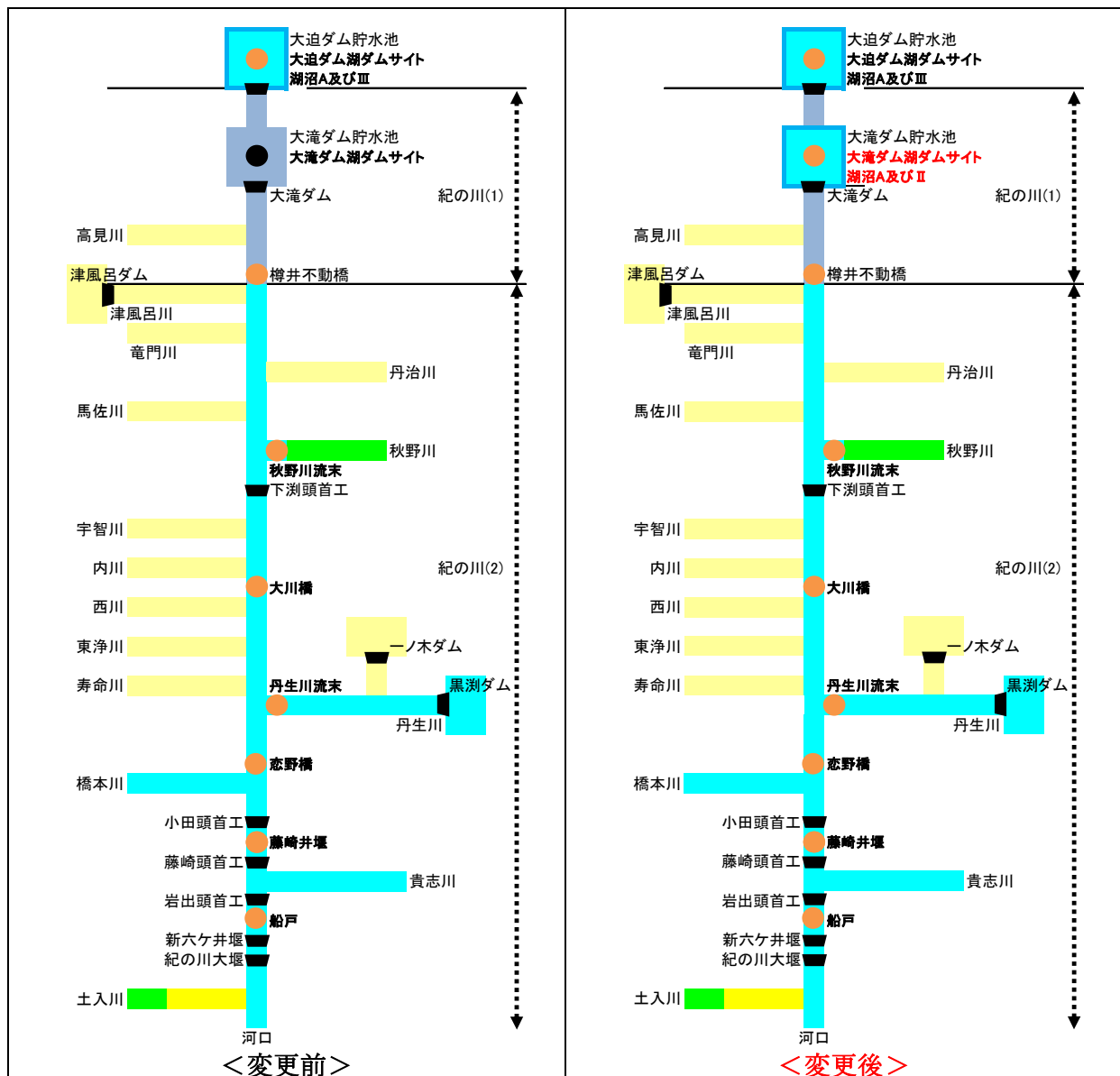
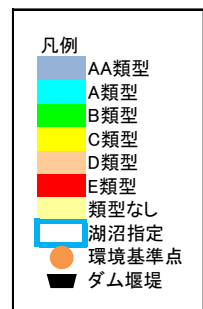


図 1 紀の川流域の水域類型指定状況図



■河川類型から湖沼類型に変更後の類型指定状況（徳山ダム貯水池）

表2 徳山ダム貯水池周辺の水域類型指定状況（変更後）

水域名称	水域	該当類型	達成期間	指定年月日	
木曽川水系の揖斐川	揖斐川(1) 岡島橋より上流。ただし、横山ダム貯水池(奥いび湖)(全域)および徳山ダム貯水池(徳山湖)(全域)を除く。	河川AA	イ	昭和47年11月6日	環境庁告示
	横山ダム貯水池(奥いび湖)(全域)	湖沼AIII	イ	平成15年3月27日	環境省告示
	徳山ダム貯水池(徳山湖)(全域)	湖沼AII	イ	●年●月●日	環境省告示

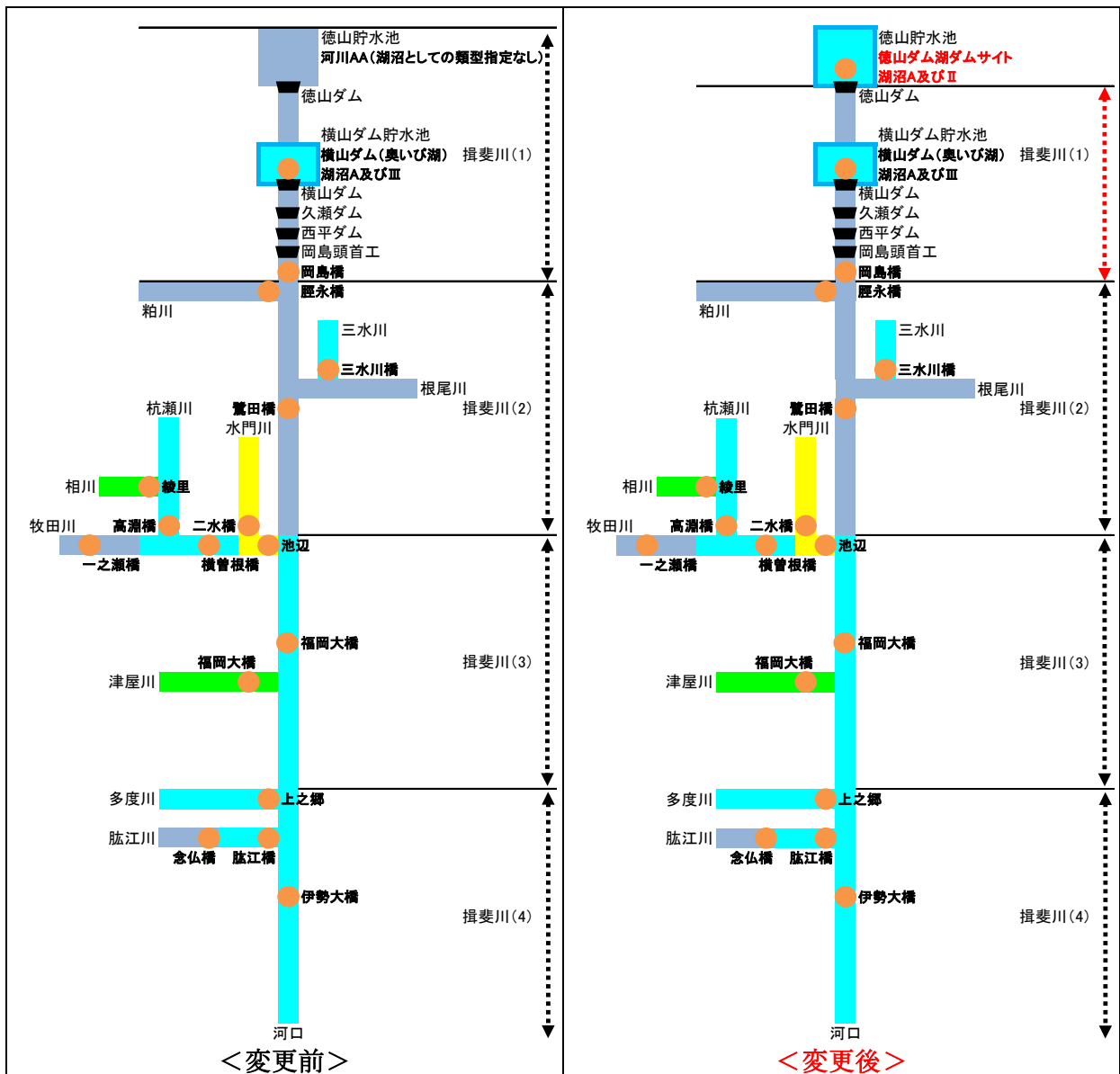


図2 揖斐川流域の水域類型指定状況図

