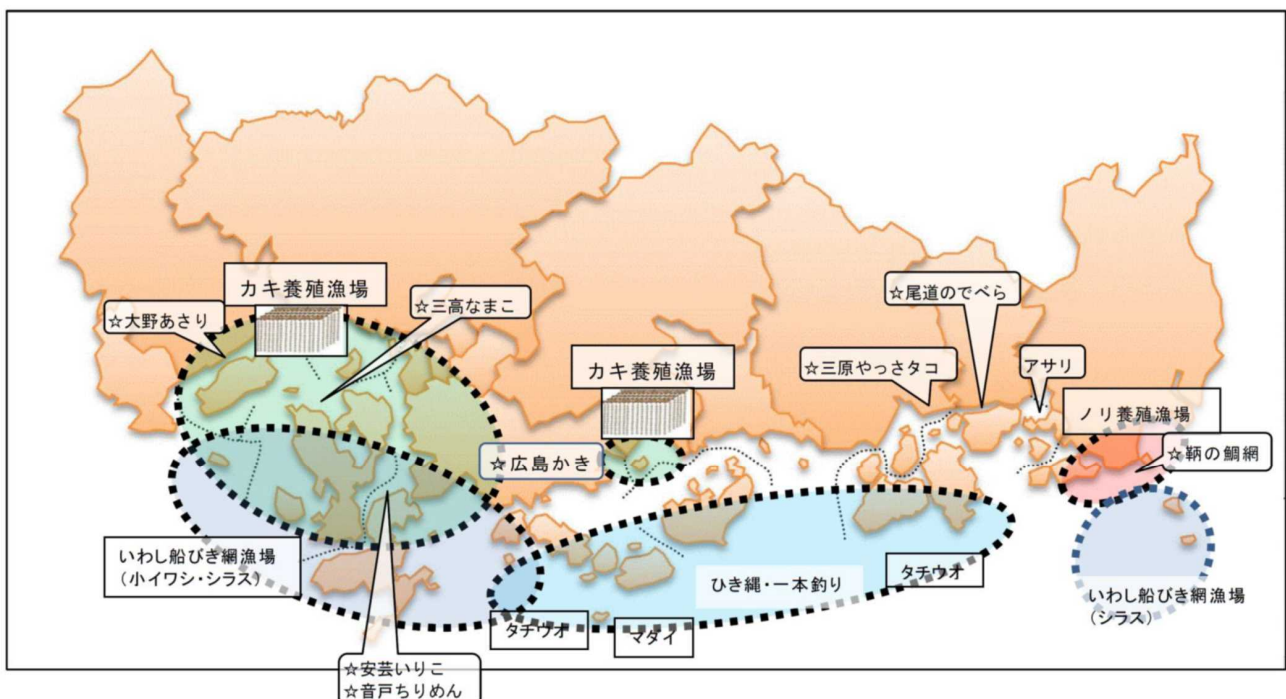


# 広島県内における水環境及び水産業の現状と課題

平成31年1月10日

広島県環境県民局環境保全課  
主査 秋山 日登美

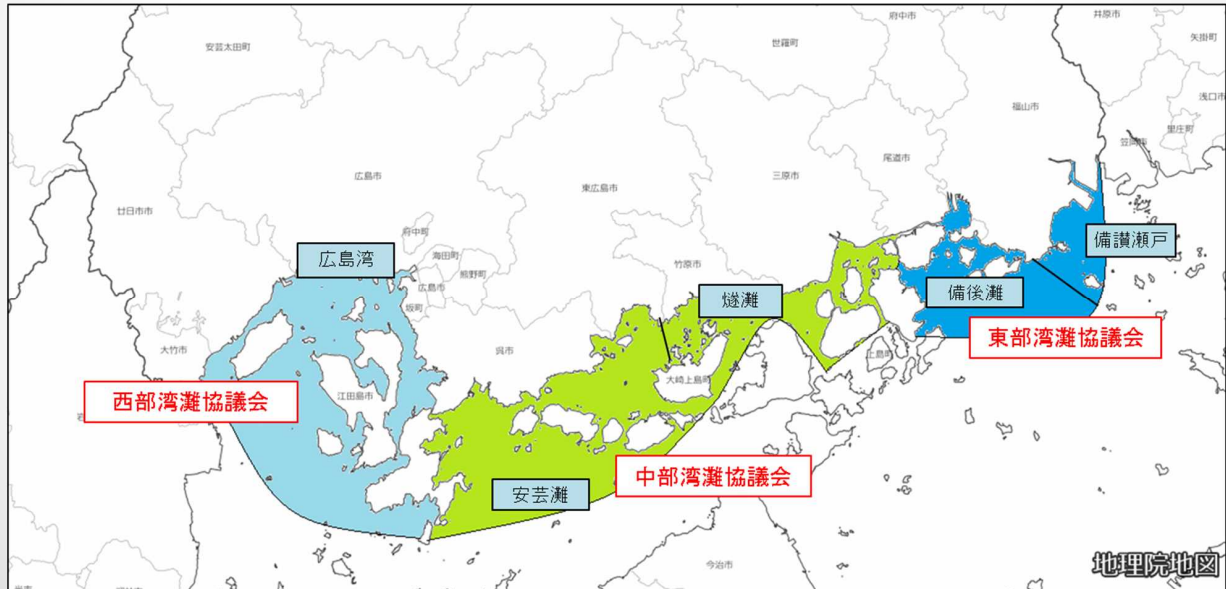
## 1 広島県の水産業の概要（地域別漁業形態）



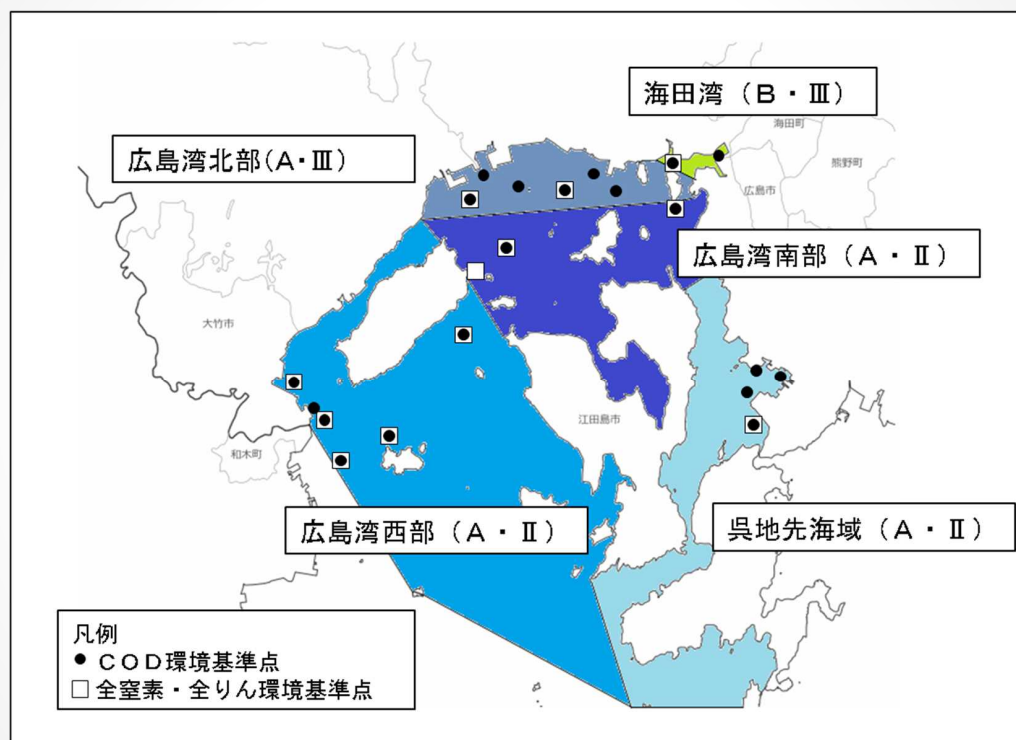
- 西部の広島湾中心にかき養殖，中部ではかき養殖と多種類の漁船漁業，東部備後灘でのり養殖及び小型定置網漁業が主に営まれている。

## 2 湾灘協議会の設置

- 多様な主体によって構成する湾灘協議会を設置（平成29年4月1日）
- 県内5つの湾灘を西部（広島湾）、中部（安芸灘、燧灘）、東部（備後灘、備讃瀬戸）の3つに区分
- 海域の実情に応じた取組を推進

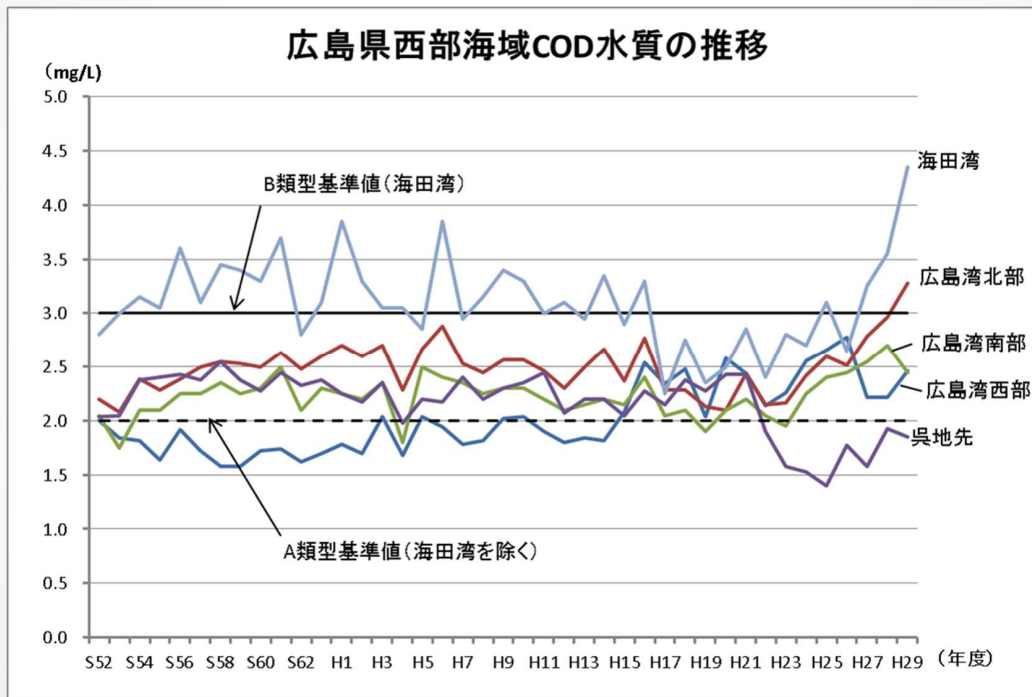


## 3 西部海域（広島湾）の状況 (1) 類型指定



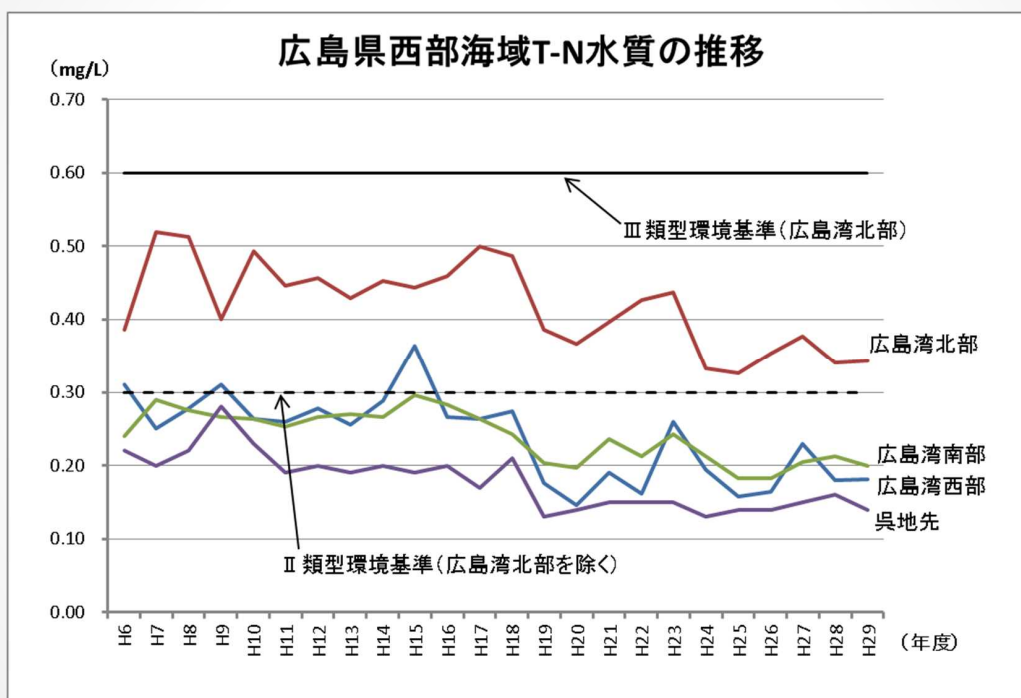
国土地理院 地図・空中写真閲覧サービスより

### 3 西部海域（広島湾）の状況 （2）COD



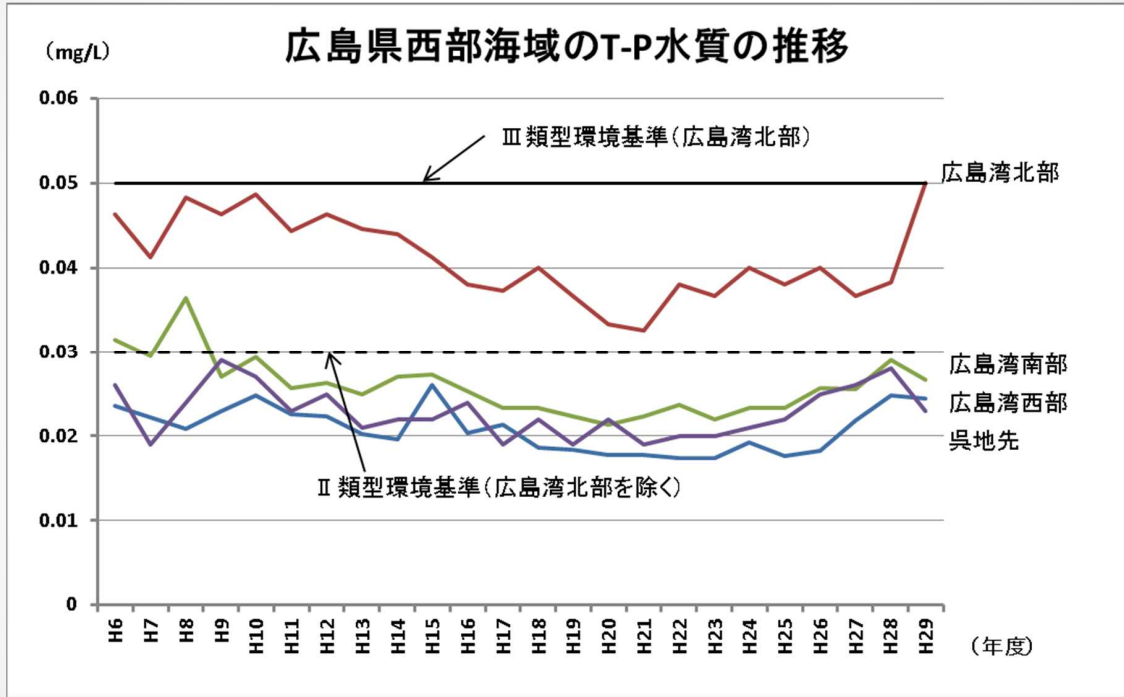
環境基準点における年平均値

### 3 西部海域（広島湾）の状況 （3）T-N



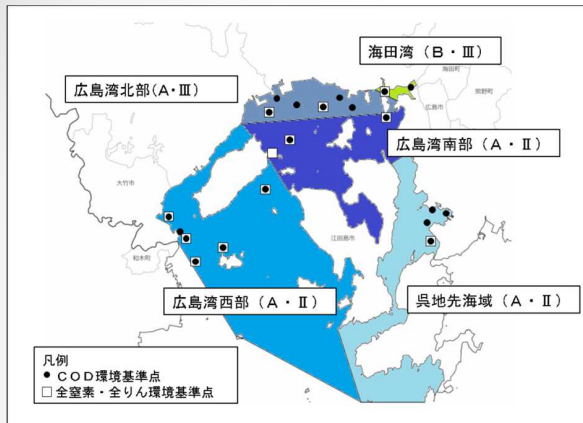
環境基準点における年平均値

### 3 西部海域（広島湾）の状況 （4） T-P

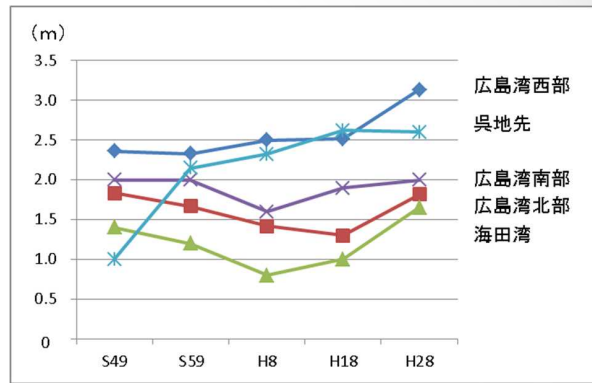


環境基準点における年平均値

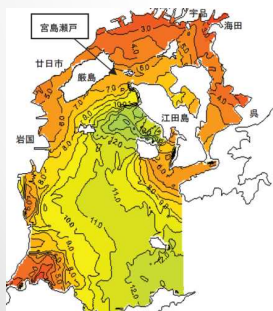
### 3 西部海域（広島湾）の状況 （5） 透明度



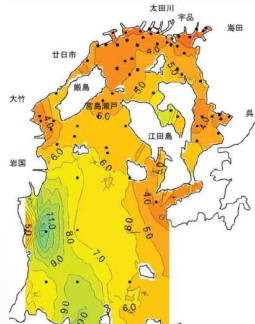
海域の類型指定状況



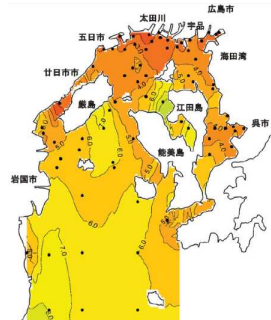
環境基準点ごとの年最小値の平均の経年変化



● 第1回 (H21)



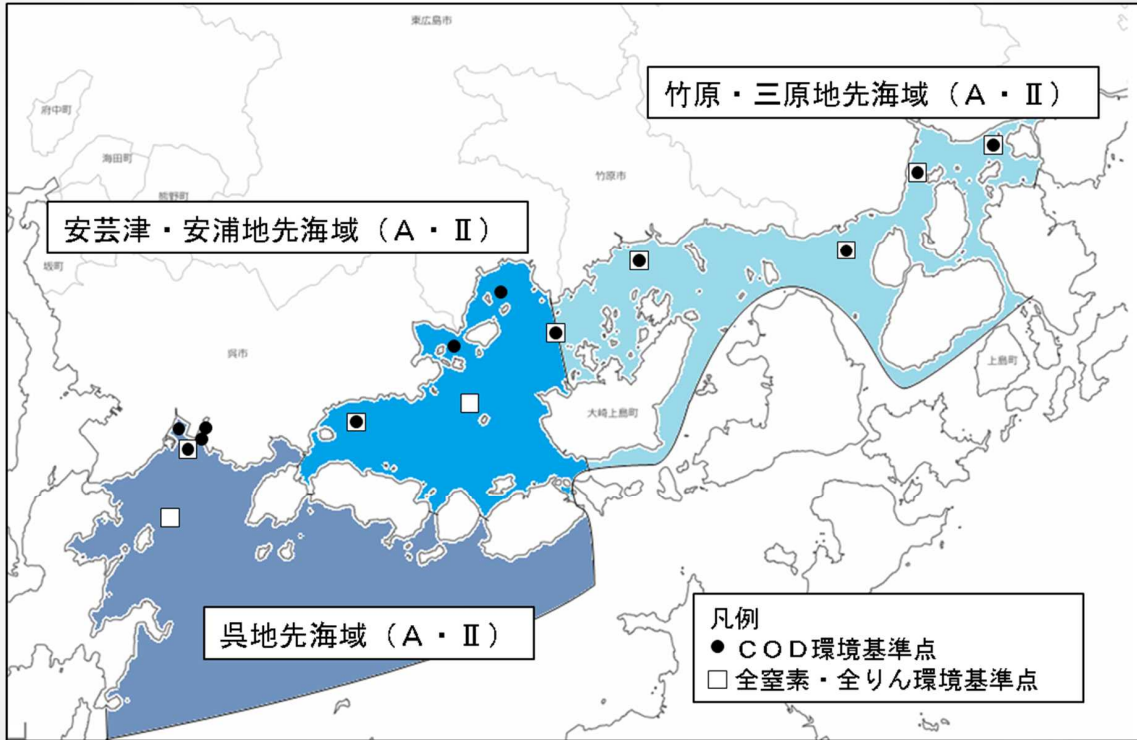
第4回 (H24)



第9回 (H29)

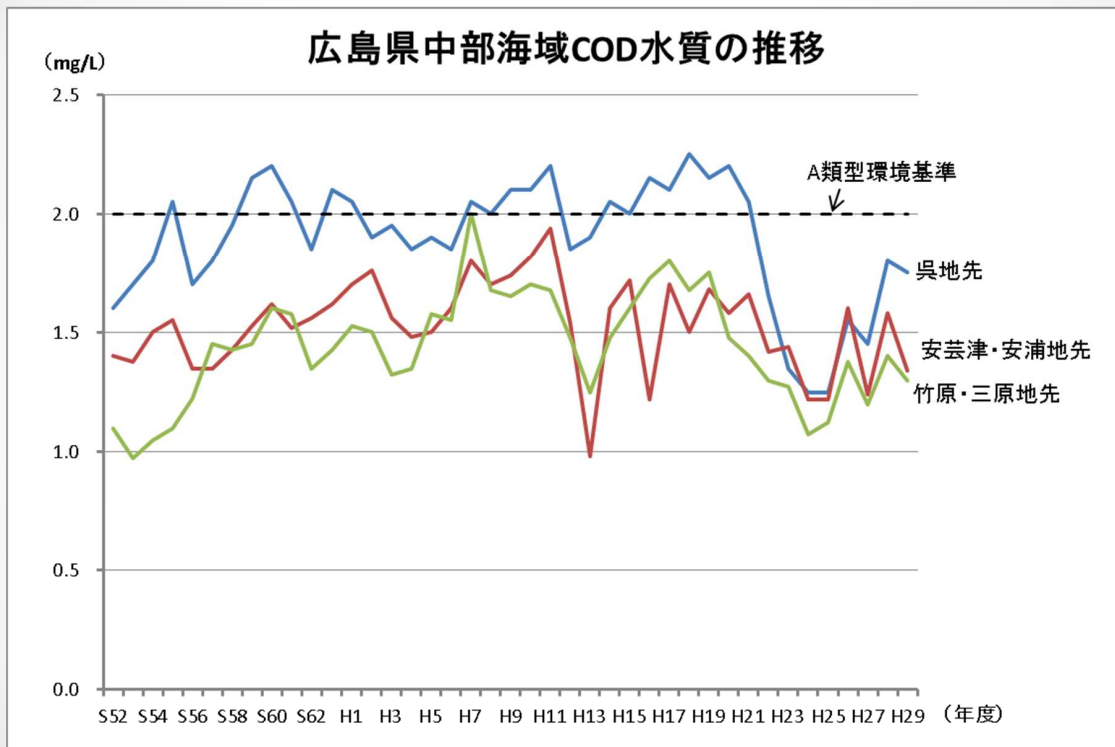
夏季透明度の推移  
※広島湾再生推進会議  
公表資料より抜粋

#### 4 中部海域（安芸灘・燧灘）の状況 （1）類型指定



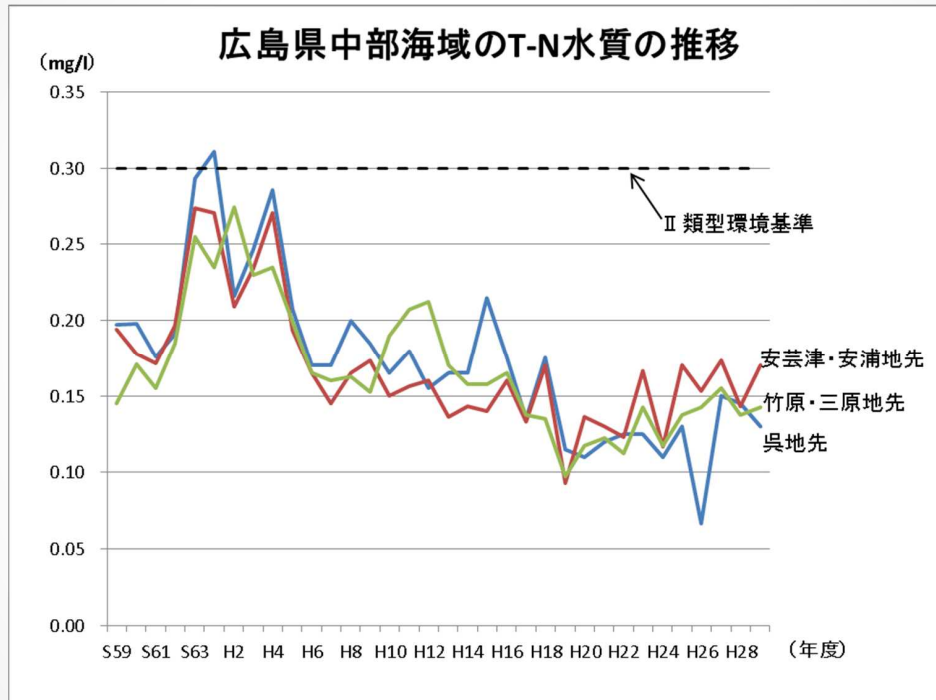
国土地理院 地図・空中写真閲覧サービスより

#### 4 中部海域（安芸灘・燧灘）の状況 （2）COD



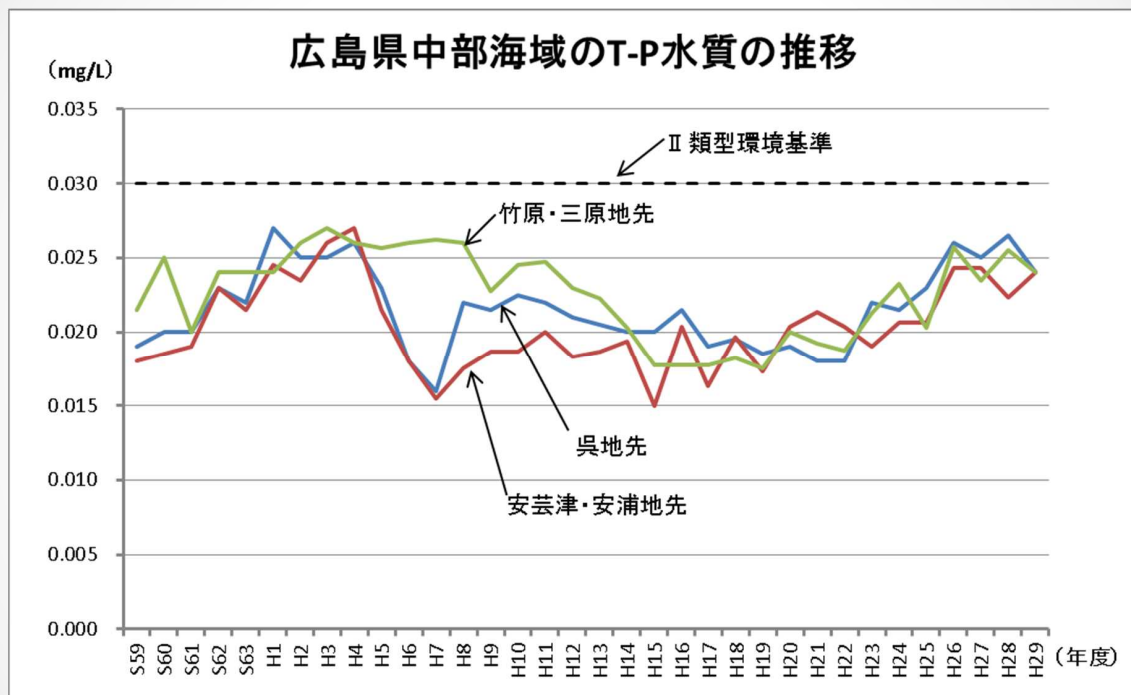
環境基準点における年平均値

#### 4 中部海域（安芸灘・燧灘）の状況 (3) T-N



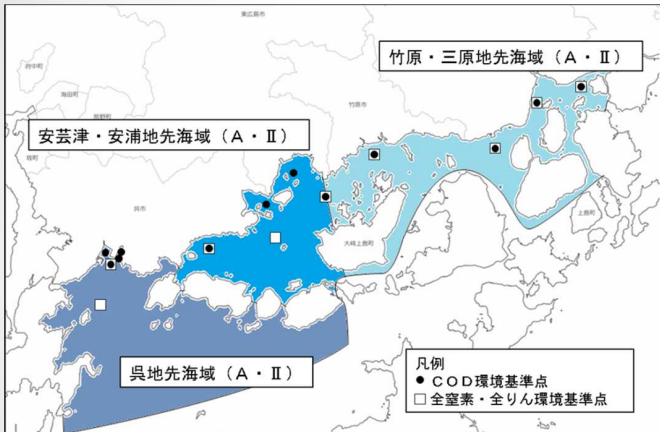
環境基準点における年平均値

#### 4 中部海域（安芸灘・燧灘）の状況 (4) T-P

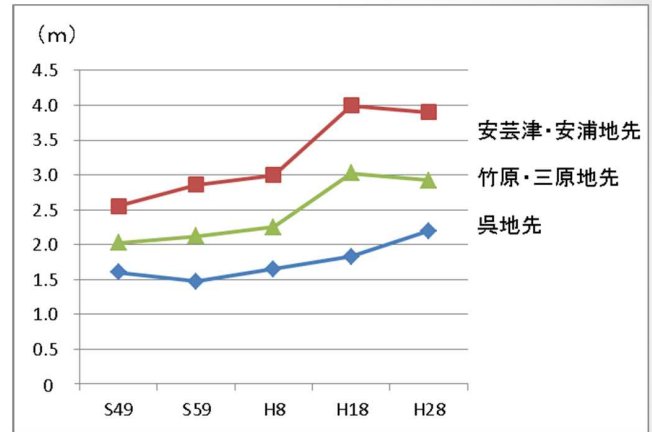


環境基準点における年平均値

## 4 中部海域（安芸灘・燧灘）の状況 (5) 透明度

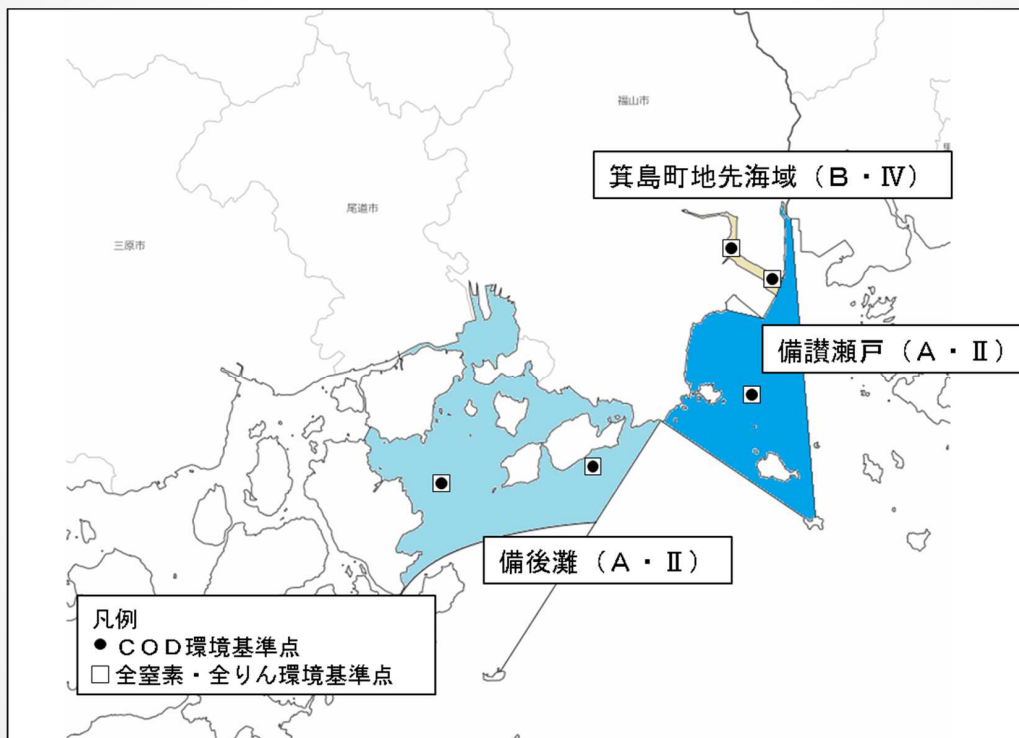


海域の類型指定状況

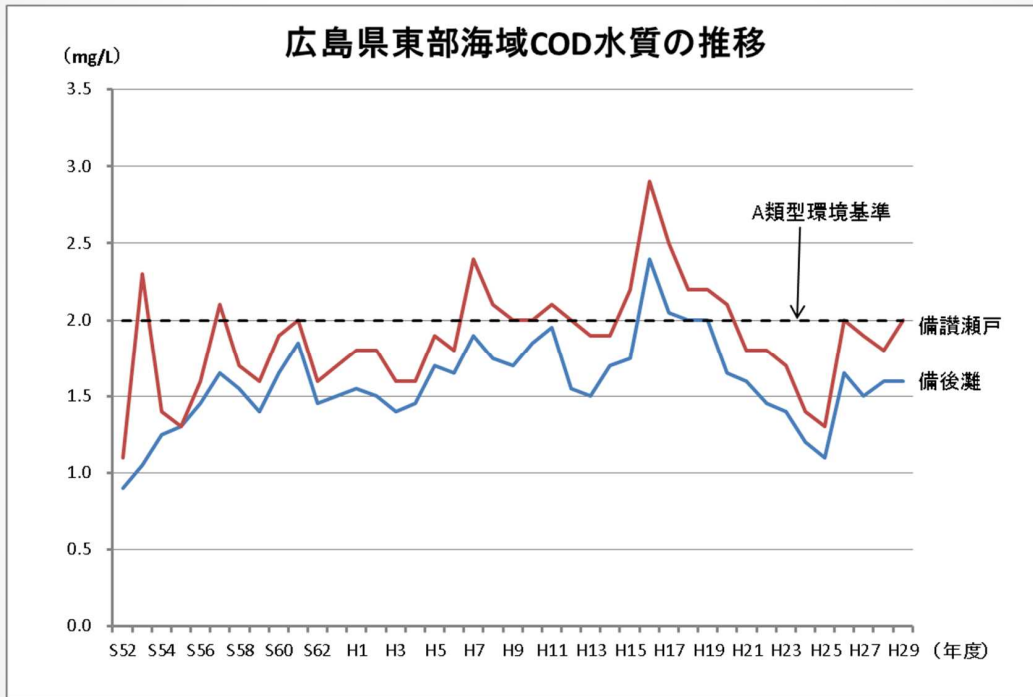


環境基準点ごとの年最小値の平均の経年変化

## 5 東部海域（備後灘・備讃瀬戸）の状況 (1) 類型指定

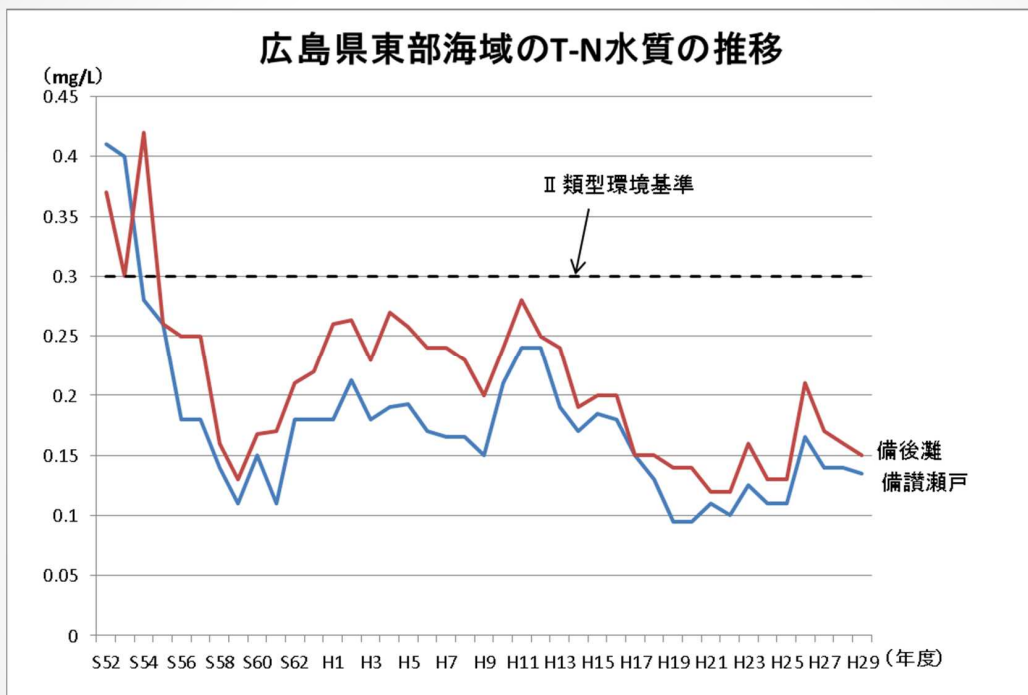


## 5 東部海域（備後灘・備讃瀬戸）の状況（2）COD



環境基準点における年平均値

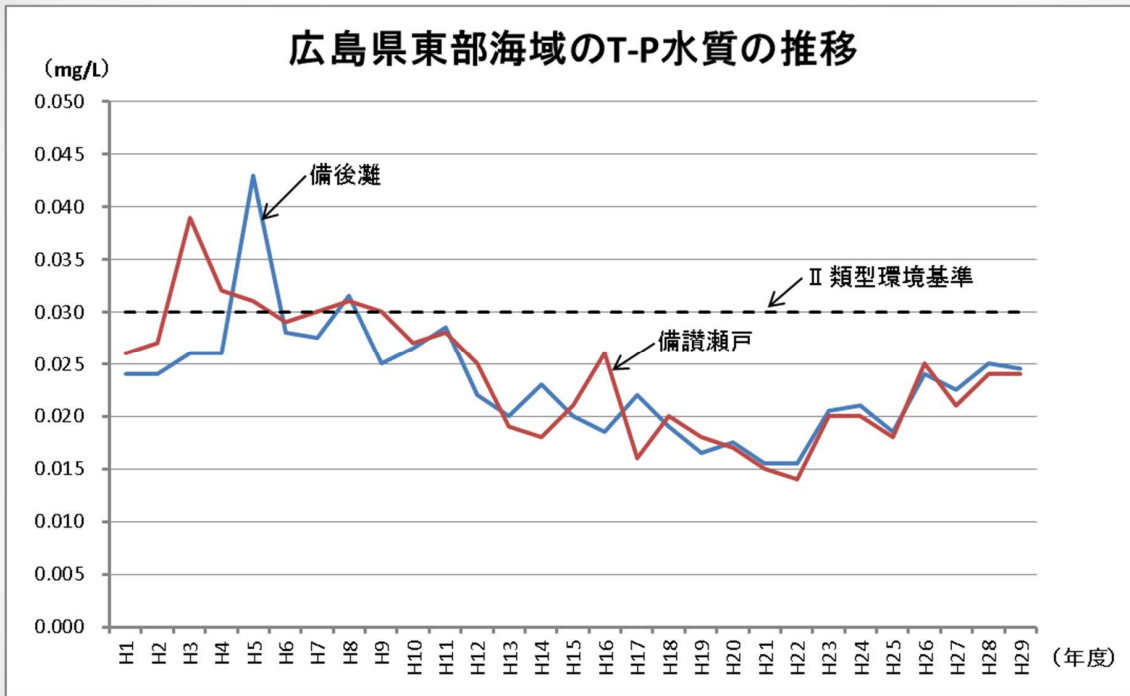
## 5 東部海域（備後灘・備讃瀬戸）の状況（3）T-N



環境基準点における年平均値

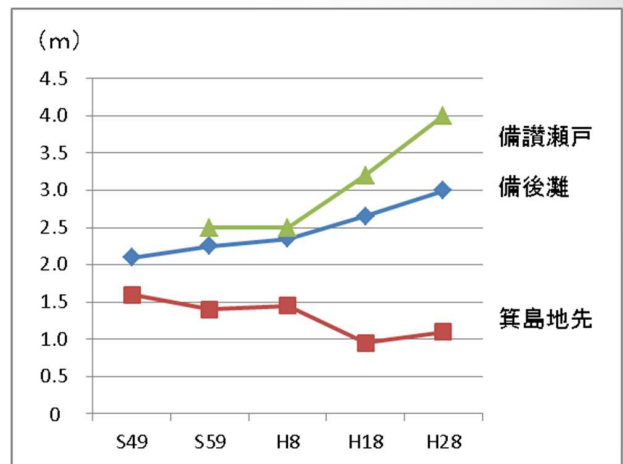
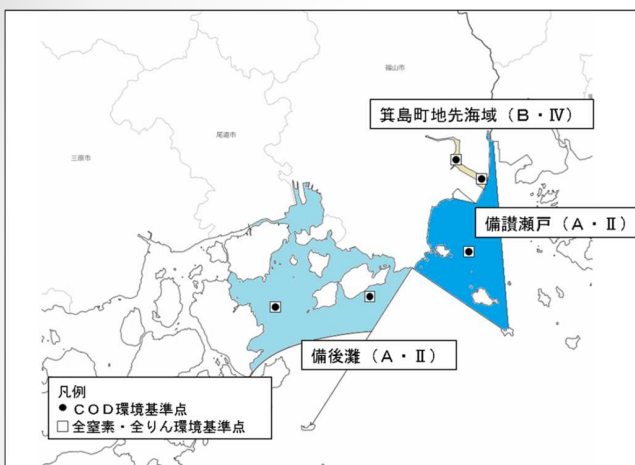


## 5 東部海域（備後灘・備讃瀬戸）の状況 （4）T-P



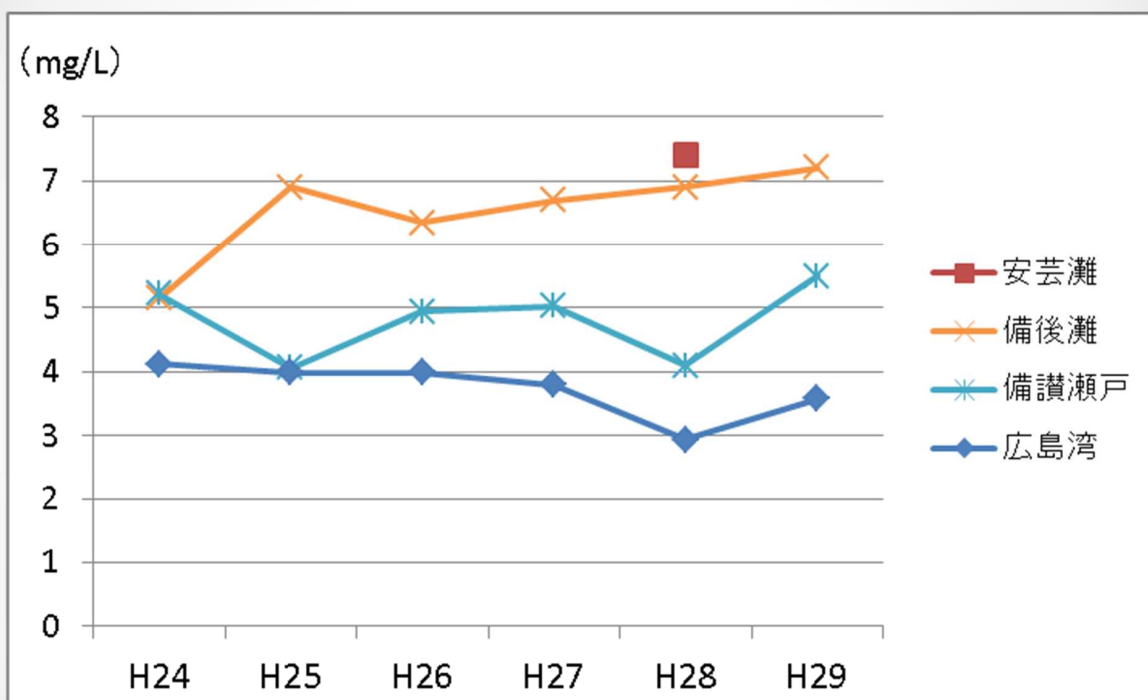
環境基準点における年平均値

## 5 東部海域（備後灘・備讃瀬戸）の状況 （5）透明度



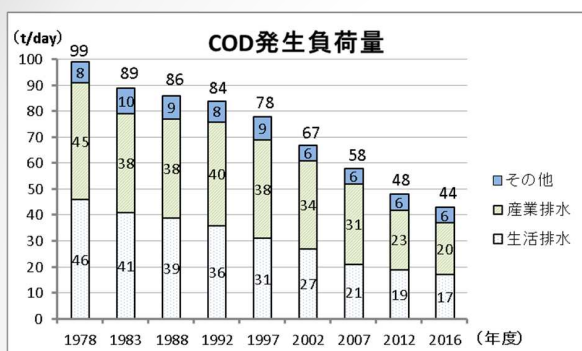
環境基準点ごとの年最小値の平均の経年変化

## 6 海域の水質の状況 西部・中部・東部海域 底層DO



湾灘ごと底層DOの年最小値の経年変化 (環境基準点のデータ)

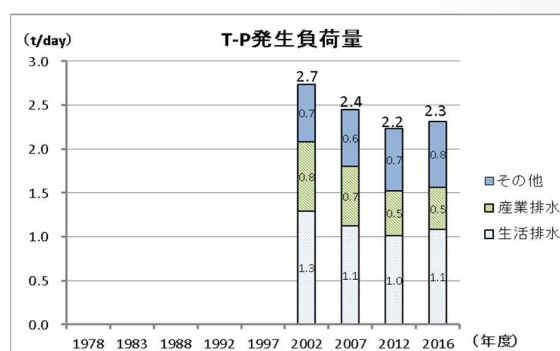
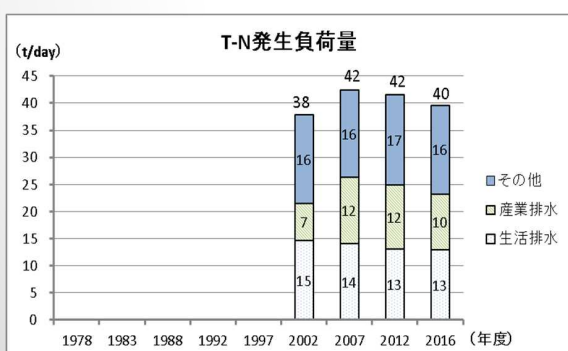
## 7 広島県の発生負荷量の推移



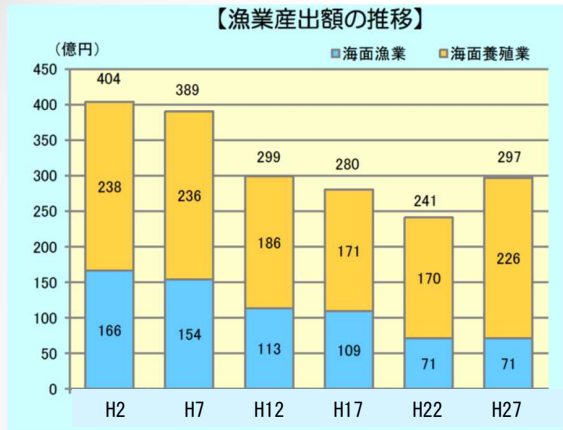
第8次水質総量削減計画では、現在の水質を悪化させないことと目途として、従来の施策を継続して実施することとされた。

目標年度 平成31年度  
削減目標量 COD 45 t/日  
T-N 40 t/日  
T-P 2.2 t/日

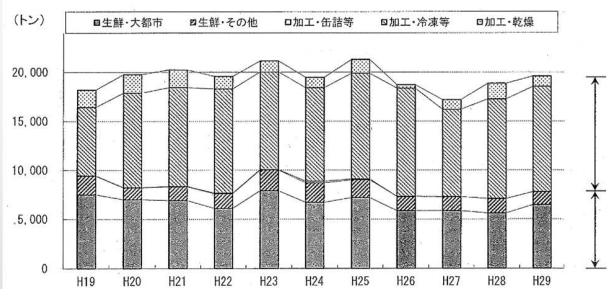
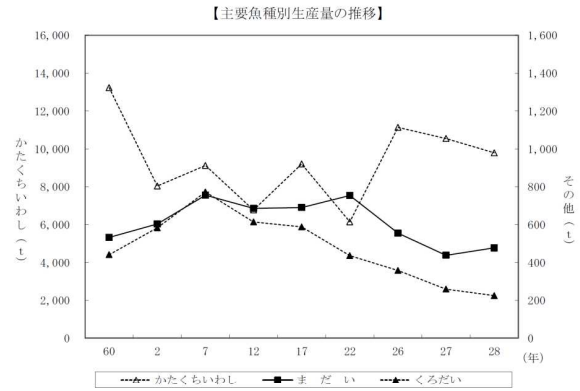
※第7次総量削減計画と同値



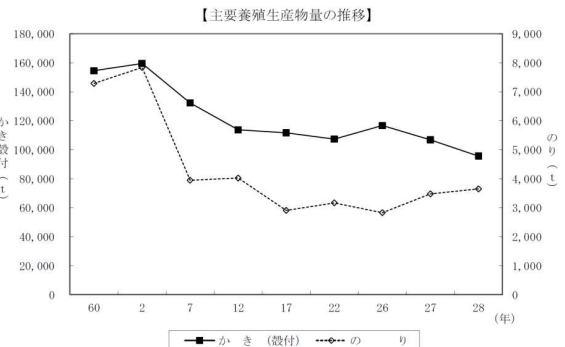
## 8 広島県の水産業の状況 (1) 主要魚種等別生産量



(出展：広島県 広島県の農林水産業)

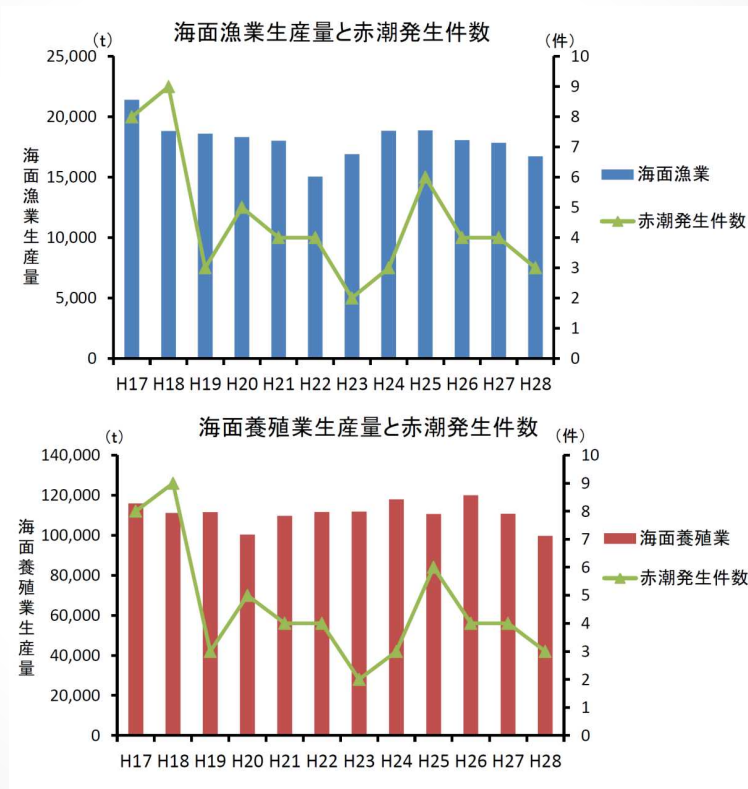


かき生産実績 (出展：水産課 かき生産出荷指針)



(出展：広島県農林水産局 広島県農林水産業の動き) ●21

## 8 広島県の水産業の状況 (2) 赤潮と漁獲量



※1 海面漁業・養殖業生産量：広島農林水産統計年報データを使用  
 ※2 赤潮発生件数は：広島県水産課調べ

## 5 広島県における課題

### ➤ 西部海域

- ・CODに係る環境基準は呉地先海域を除いて達成していない状況が継続
- ・かき養殖における採苗不調及び生育不良

### ➤ 中部海域

- ・環境基準の達成状況は良好であるが、窒素については、I 類型の基準値以下にまで低減している一方、磷については、近年増加傾向
- ・かき養殖における採苗不調及び生育不良，海面漁業漁獲量の減少

### ➤ 東部海域

- ・環境基準の達成状況は良好であるが、窒素については、I 類型の基準値以下にまで低減している一方、磷については、近年増加傾向
- ・赤潮の発生，のりの色落ち，かたくちいわしの漁獲量の変動