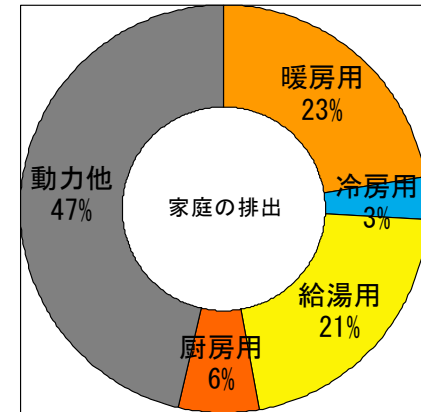
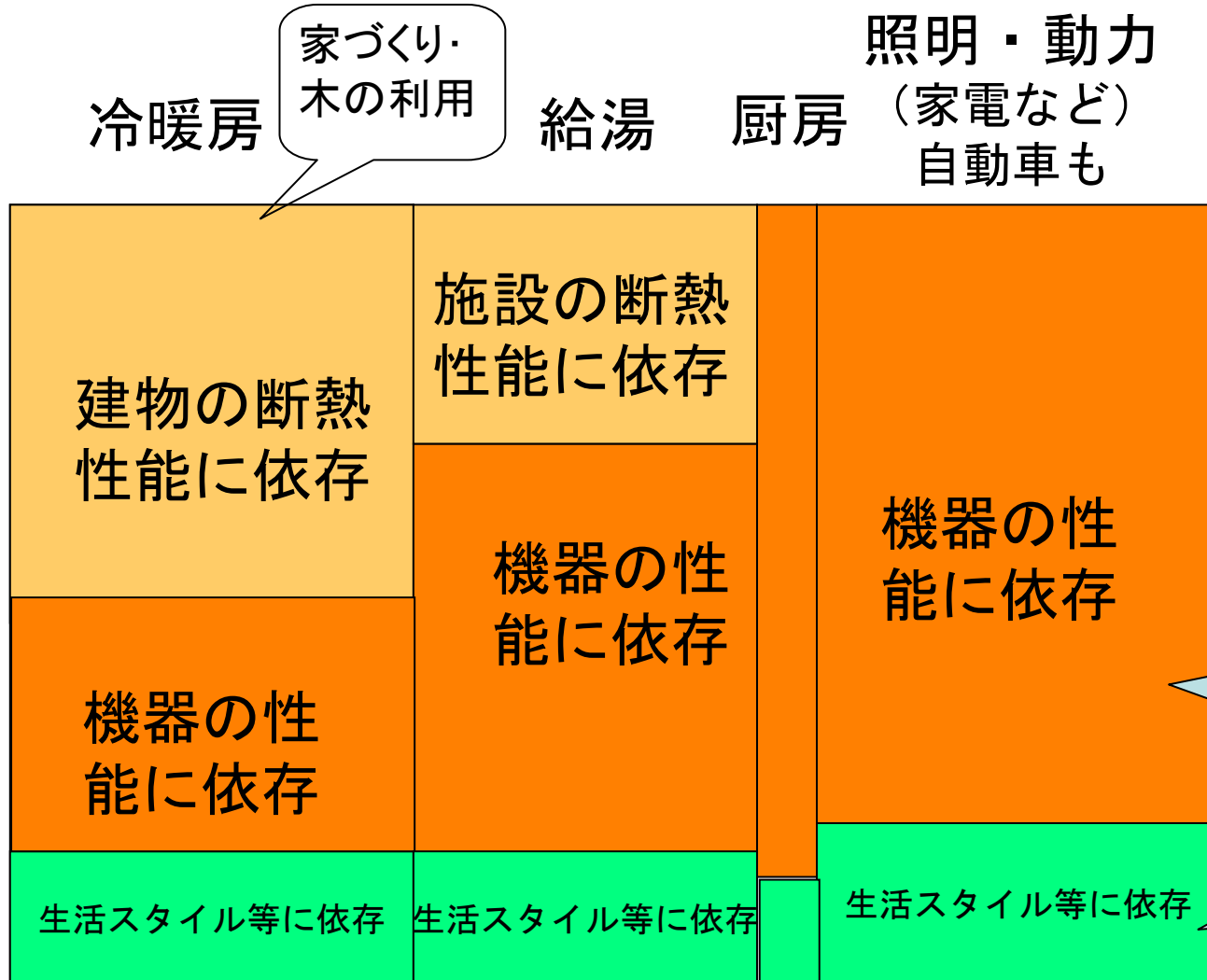


家庭の排出構造と責任分担



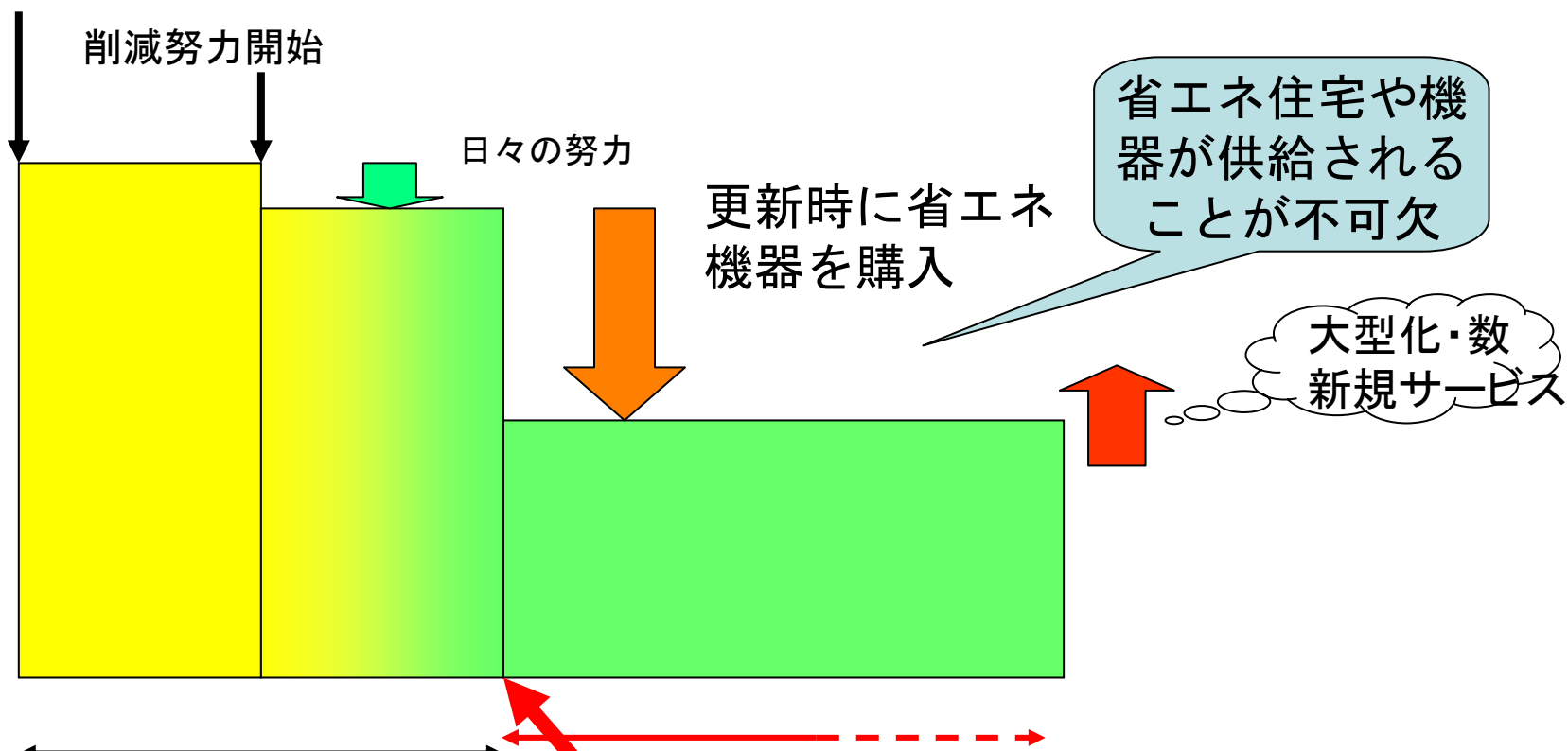
日本エネルギー経済研究所「エネルギー経済統計要覧」の世帯当たりエネルギー消費量に日本政府インベントリで使用する排出量をかけてCO2排出量を計算。

産業部門の製品の性能に依存する部分が大

家庭の努力が期待される部分

家庭での対策にタイミング

機器購入



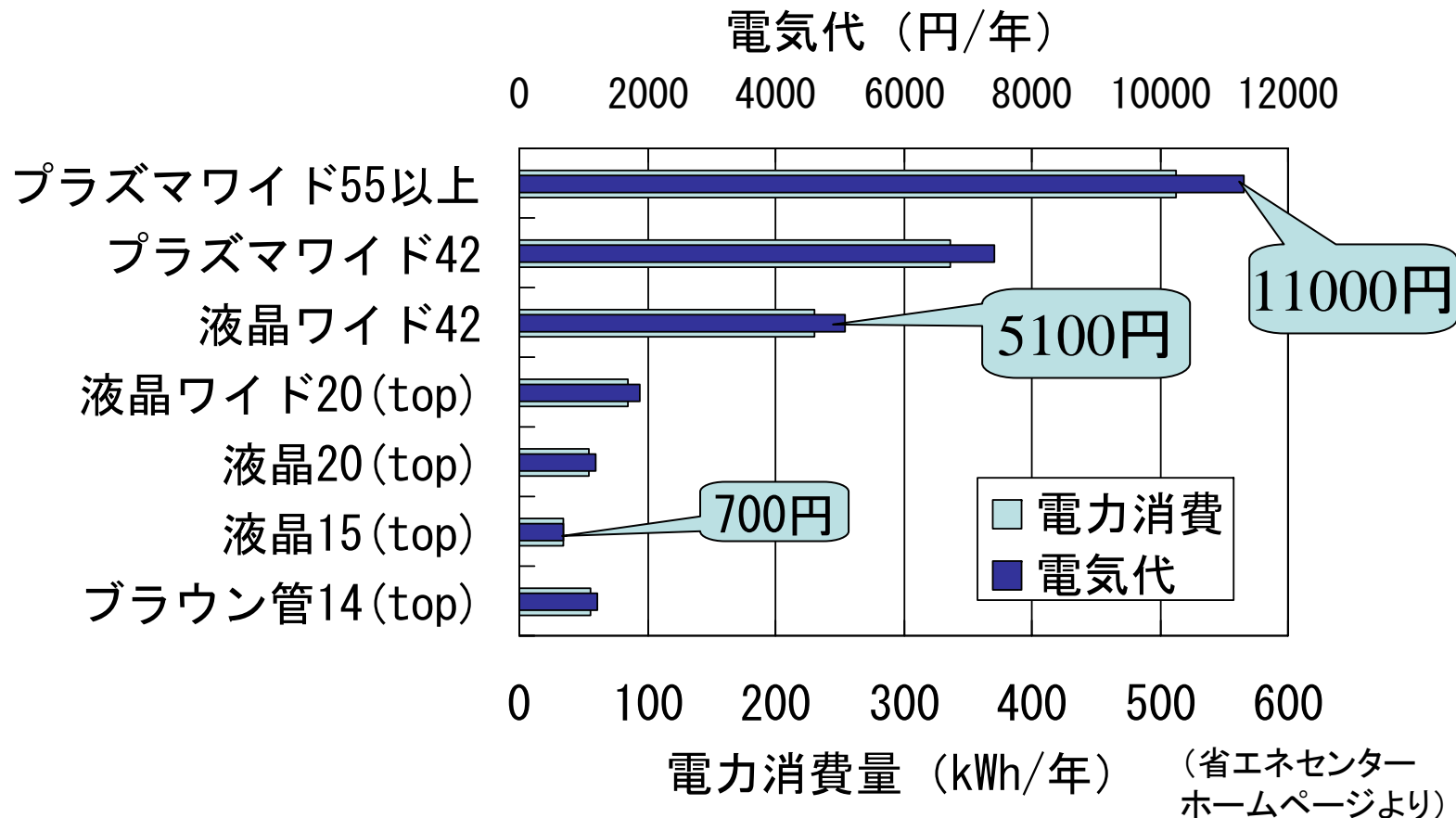
- ・ 省エネ住宅・機器の供給
- ・ 省エネ情報提供・選択

家庭での削減努力を活かす鍵

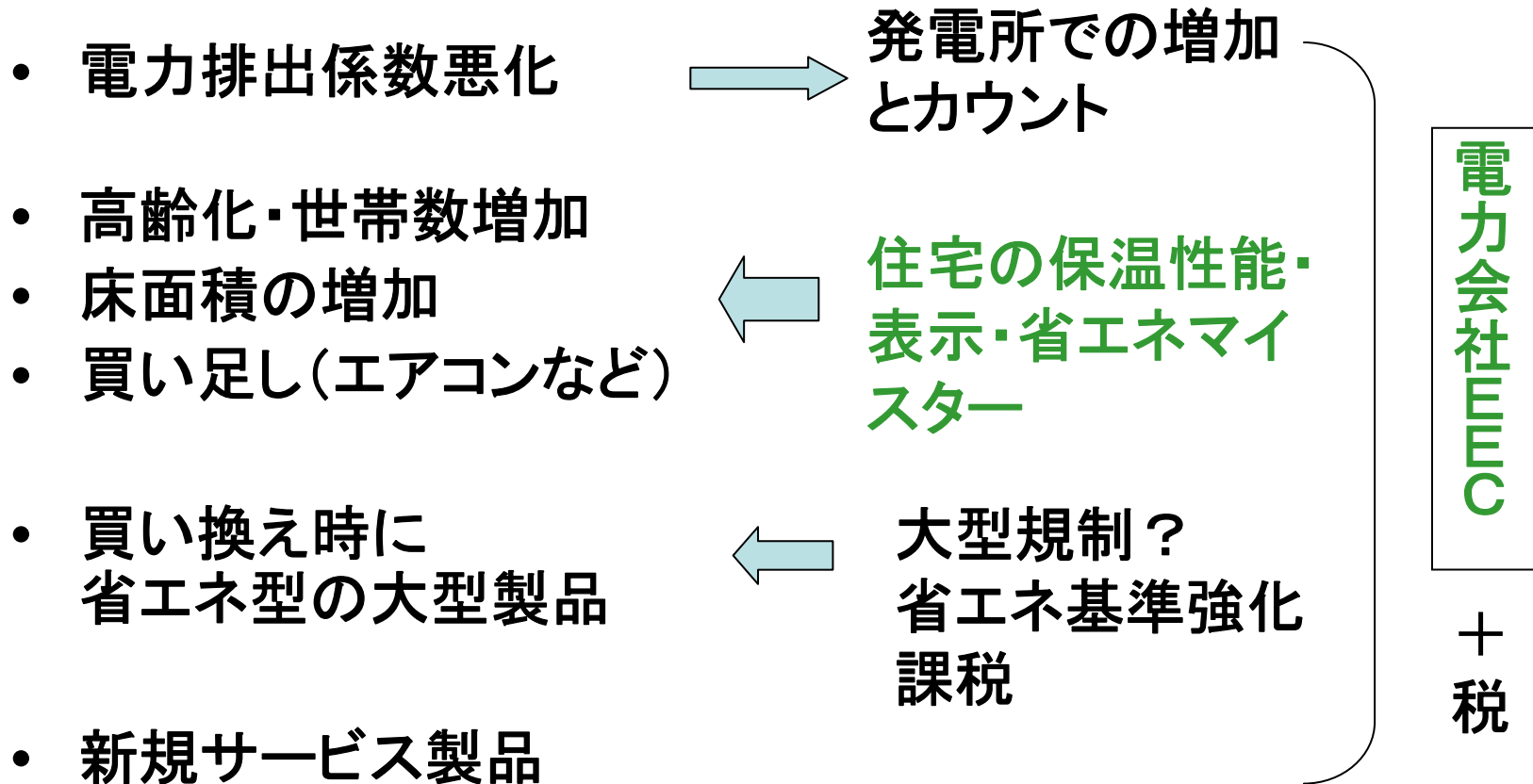
買い換えのジレンマ

大型家電はエネルギー消費増

- 大型テレビは小型のものに比べて排出を増加させる
- テレビは種類によっても大きく異なる
- 買い手責任？売り手責任？



家庭での削減行動効果の相殺要因とその対策



このままでは、買い換えても使わない運動に？

省エネ家電の普及促進



はじめまして、**省エネマスター**です。
省エネマスターは省エネ製品をお勧めしています。
家電を買うなら省エネマスターのお店にどうぞ。

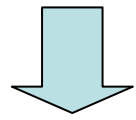
省エネ製品の選択は、地球温暖化を防ぎます。

2006年度省エネ製品情報センター
〒100-0001 東京都千代田区千代田 1-1-1 11階
TEL: 03-3568-1111 FAX: 03-3568-1112
http://www.e-energy.com
東京都千代田区千代田 1-1-1 11階
TEL: 03-3568-1111 FAX: 03-3568-1112
http://www.e-energy.com



省エネ性能	省エネ基準達成率	年間消費電力量	12ヶ月間の電気代(目安)	合わせて見ると
AAA	209%	100kWh	52,440円	172,440円
AA	137%	200kWh	77,280円	197,280円
A	130%	300kWh	104,880円	224,880円
B	79%	400kWh	132,480円	252,480円

省エネ製品の選択は、地球温暖化を防ぎます。




省エネ性能	省エネ基準達成率	APF	12ヶ月間の電気代(目安)
★★★★★	101%未満	6.1	28,900円
★☆☆☆☆	73%	4.4	40,100円

使用期間中の環境負荷に配慮し、省エネ性能の高い製品を選びましょう。



ウッドマイレージCO2認証
地元の木を地元で使う

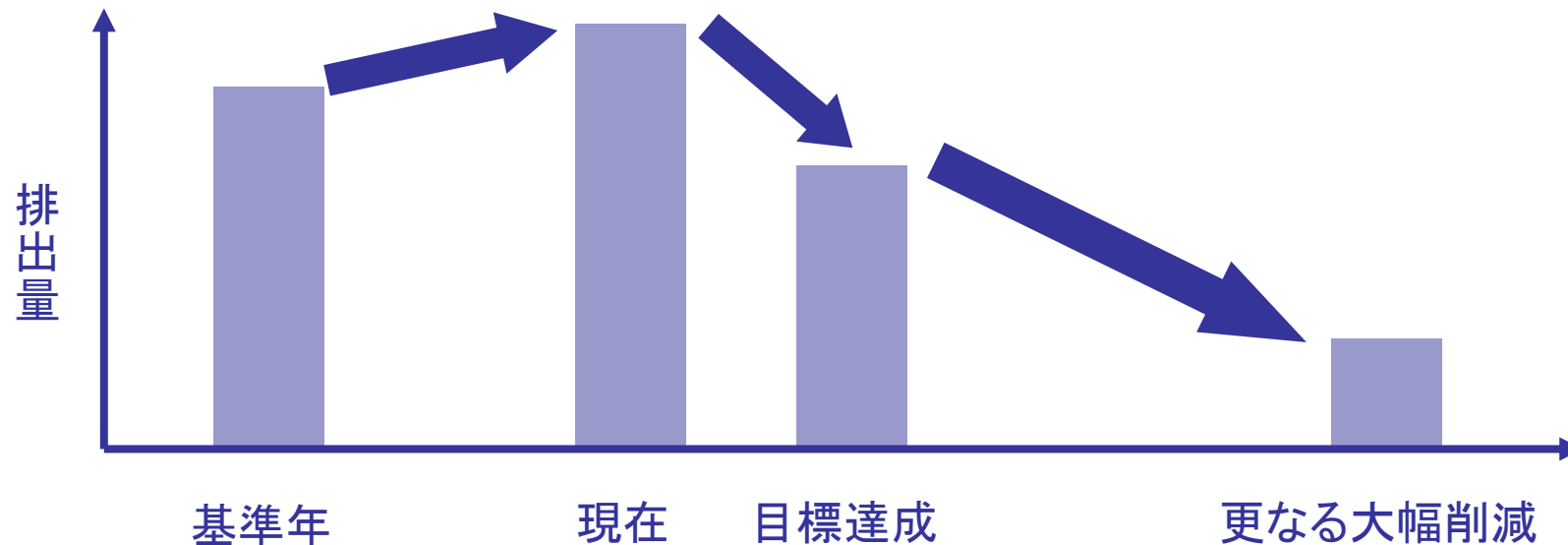
- エネルギー効率コミットメント(EEC)

- 電気・ガス供給事業者に、家庭部門と小規模の業務用施設の省エネ目標(エネルギー消費削減量)の達成を義務付け
- 電気・ガス料金に上乗せする形で需要家から費用を徴収

- 想定技術

- 電球の取替え(蛍光灯への交換)
- 既存住宅・建築物の窓(開口部)の断熱強化リフォーム
- 既存住宅・建築物の壁・屋根の断熱強化リフォーム
- 冷暖房機器の自動制御装置の設置
- 太陽熱温水器／ソーラーシステムの設置
- 高効率給湯器の設置
- 省エネ機器の導入(家庭用エアコン、業務用冷凍空調機器等)
- 太陽光発電の設置
- バイオマスストーブ・バイオマスボイラーの設置

追加対策に対する基本的な考え方（民生版）



目標の着実な達成

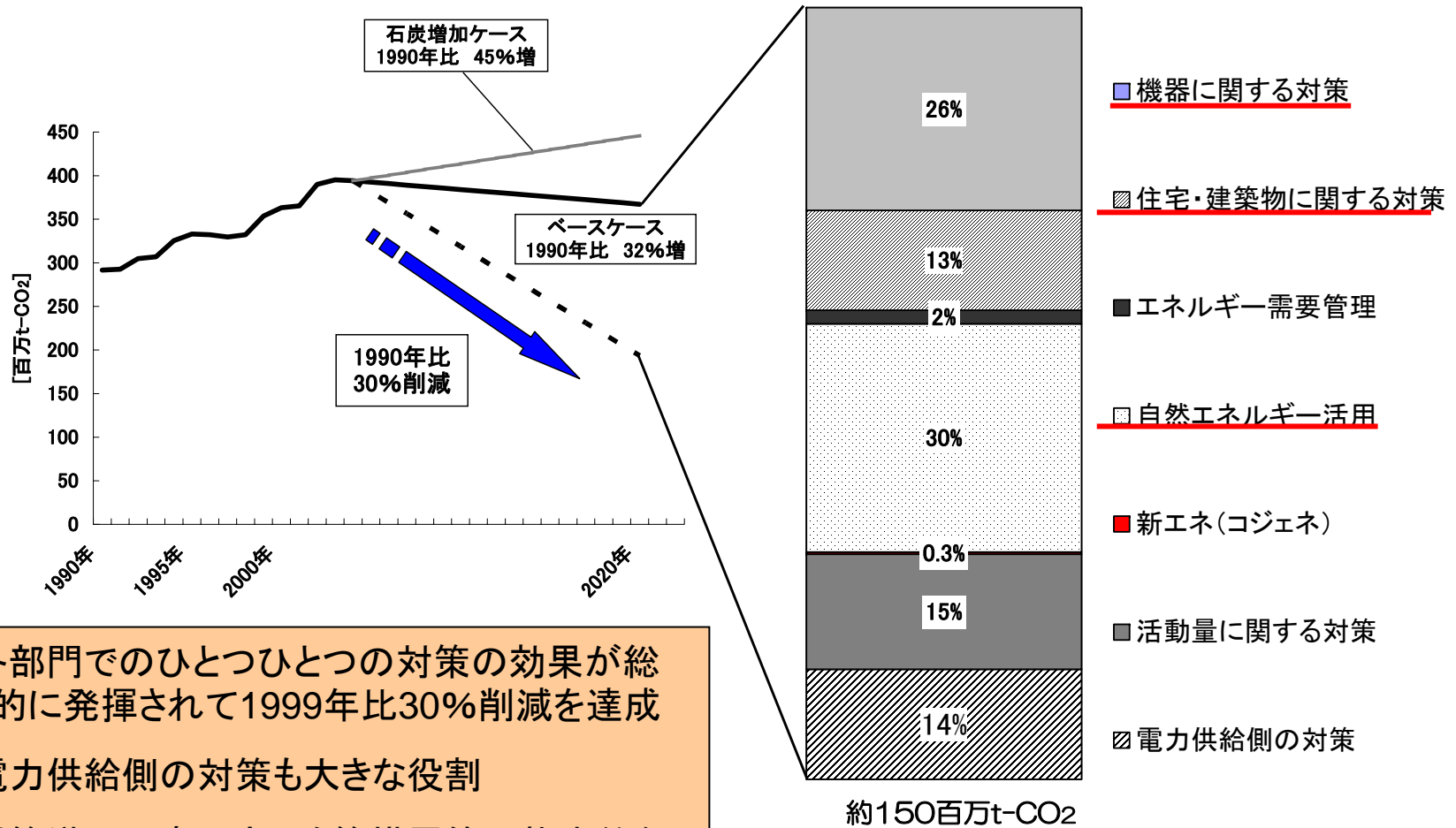
- 目標を確実に達成するために、2008～2012年にきちんと減らすことができる対策が必要
- “重点分野”をピックアップして実施

2013年以降を見据えた”政策”

- ストック効率の着実な改善
- 政策が効果を持つまでのリードタイムを考慮
- 一般消費者が自然に選んで省エネに
- 経済的インセンティブが不可欠
- 日々の善意・行動に依存しない

2020年30%削減対策ケースの推計

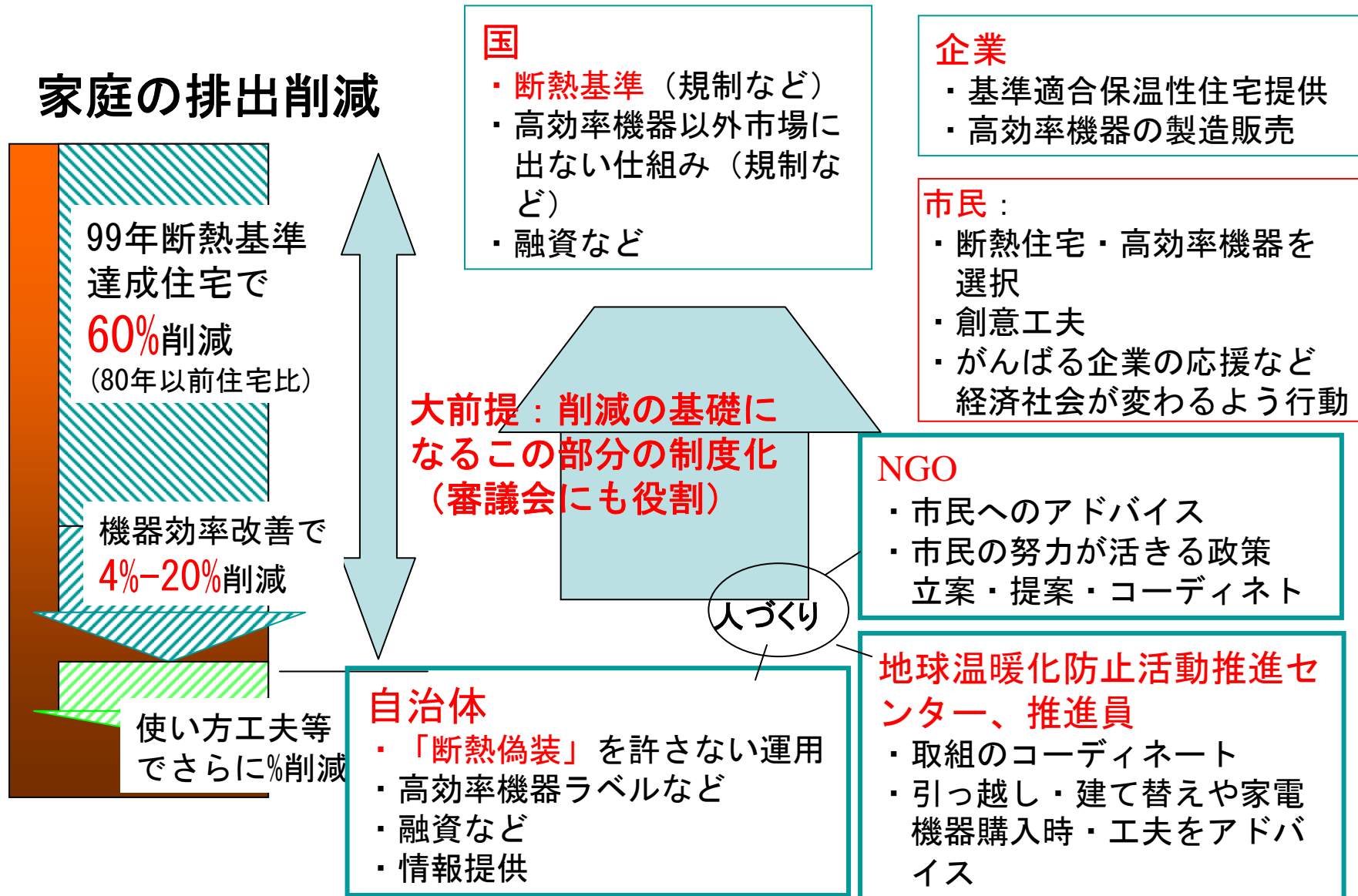
<ベースケースからの削減量の内訳>



- ・各部門でのひとつひとつの対策の効果が総合的に発揮されて1999年比30%削減を達成
- ・電力供給側の対策も大きな役割
- ・対策導入の考え方、政策措置等の抜本的な見直しが前提となって実現

政策研究レポート「2020年30%削減社会ビジョンを描く」(2006年、気候ネットワーク)より

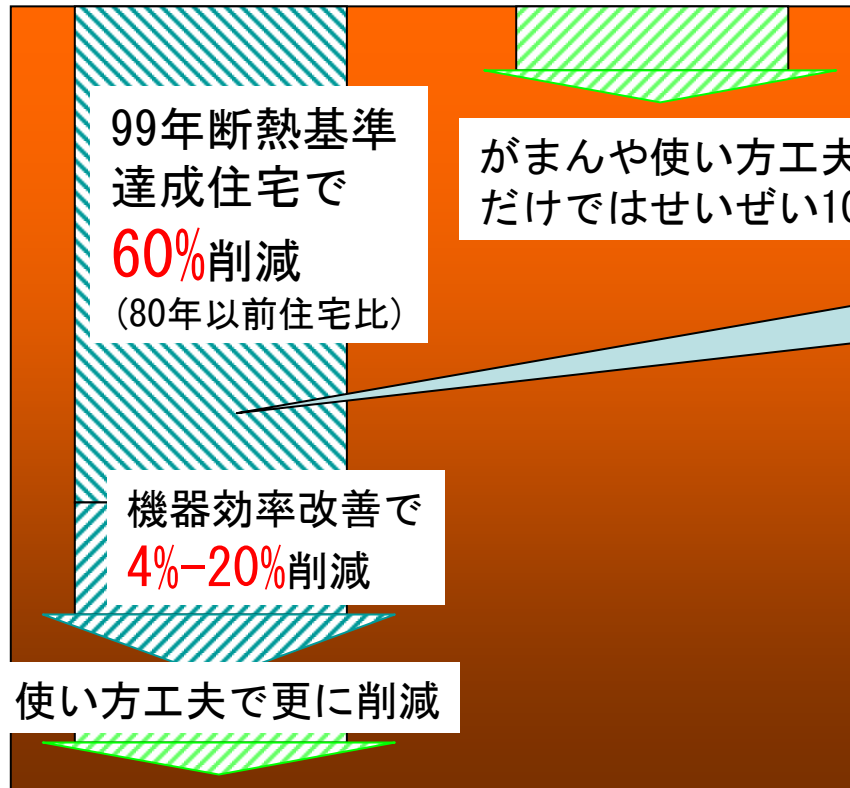
住宅の暖房（新築）への役割分担



住宅の保温性能を基準化（新築）

実効的政策
「市場の省エネ化」

浪費住宅・機器放置
「自己責任」の場合



プロの努力
努力が報われる制度

消費者の努力・
労力に委ねるの
ではなく、
政策導入が必要

引っ越しの時
1日じっくり思案

余裕をもって
+αの対策取組

30年間365日欠かさず努力

こまめな努力と我慢では
現状維持がせいぜい。
次の削減につながらない