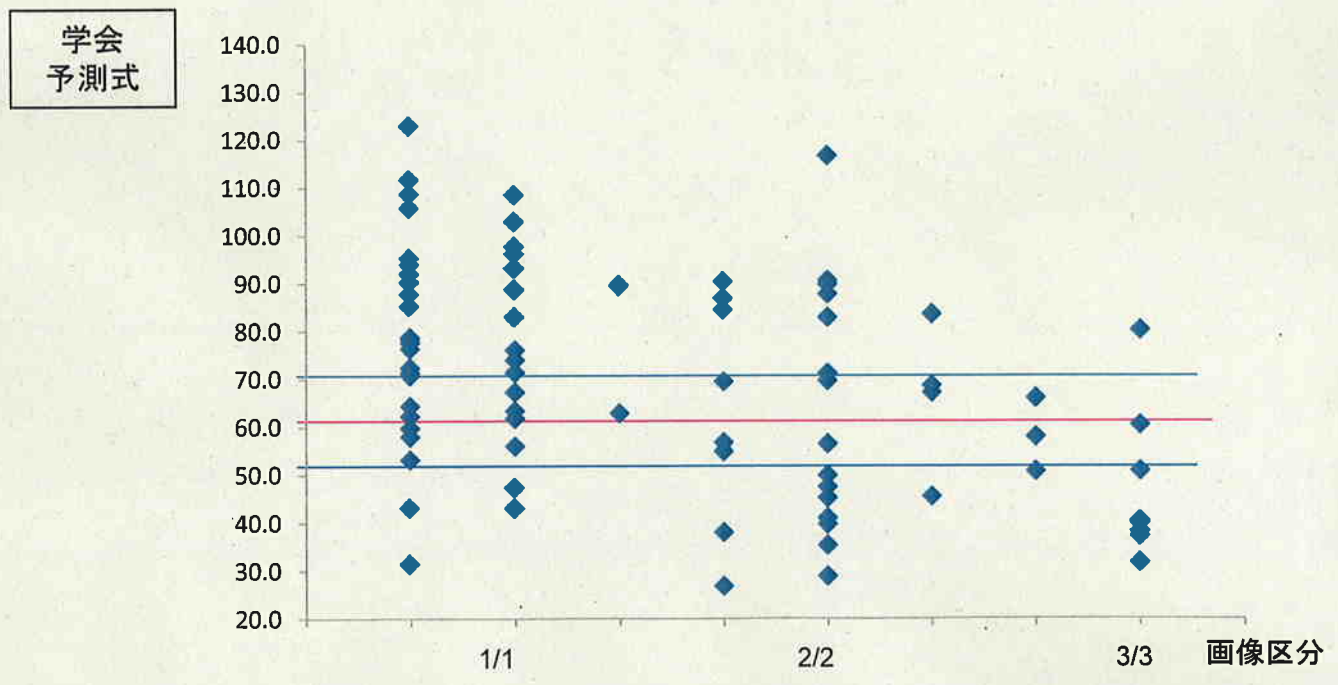
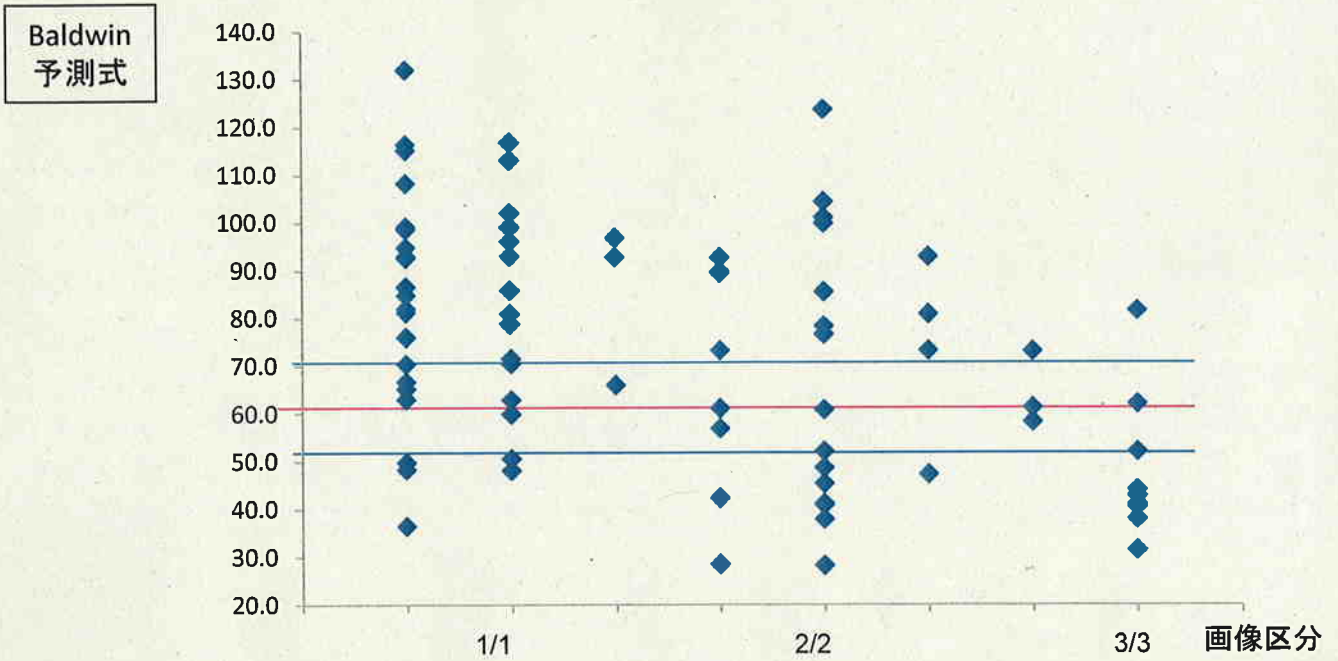
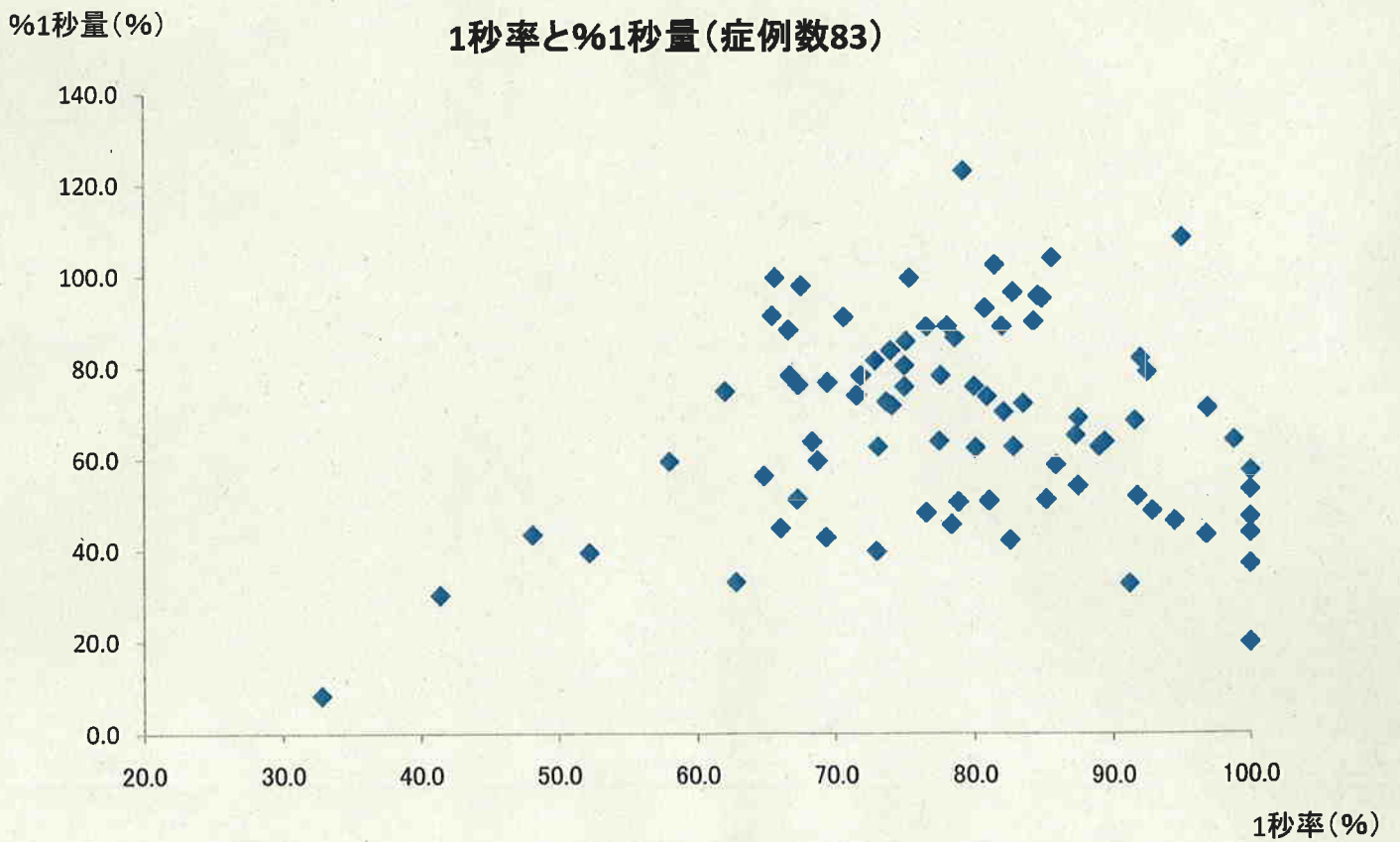
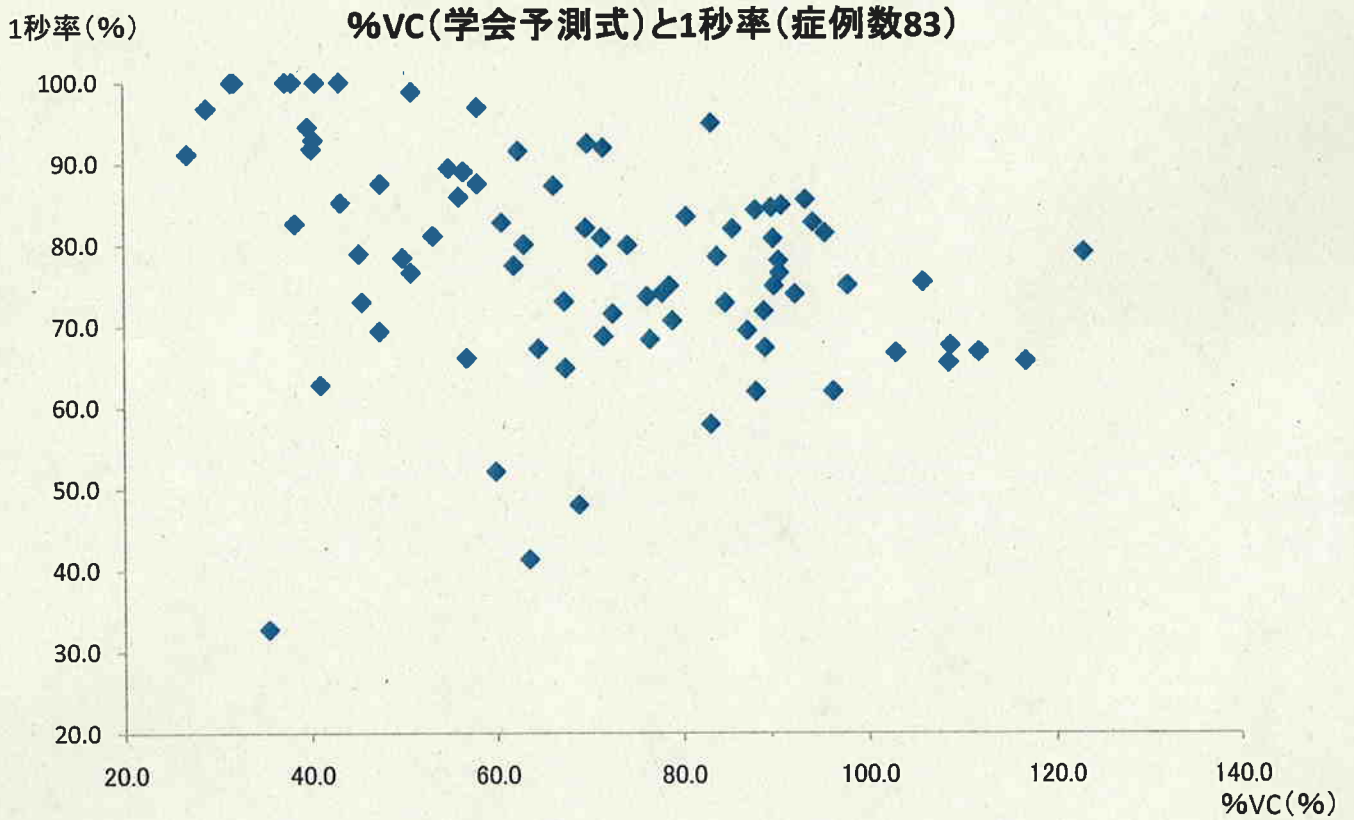


Baldwin予測式と日本呼吸器学会予測式を使った場合の比較(症例数83)



%VCの区分別該当者数(症例数83)

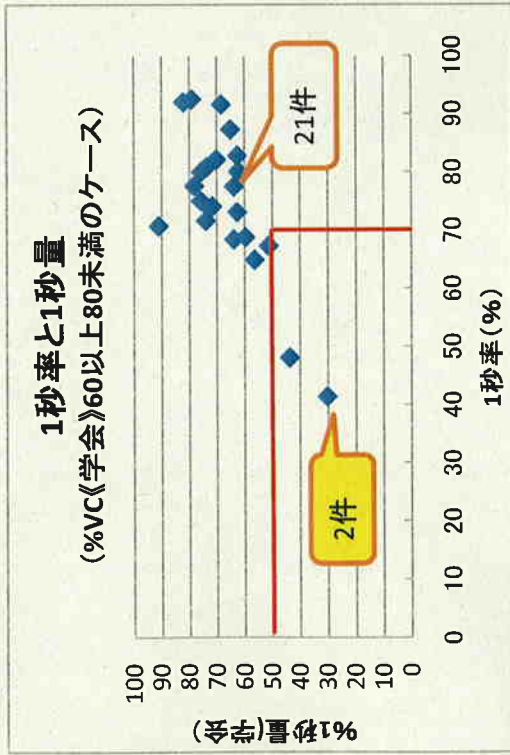
%VC	50未満	60未満	70未満
Baldwin (a)	19	24	34
学会 (b)	19	30	42
差(=b-a)	0	6	8



救済制度基準案を適用した試算

%VC(学会基準)

60%未満	60%以上	80%以上	計
30	23	30	83



PaO2
(%VC《学会》60以上80未満のケース)

60Torr 超	13
60Torr 以下	2
データなし	8
計	23

30

+

3(1件重複)

=

33

<参考図> 年齢と1秒率およびAaDO2

