

付表 5-12 業種別の届出事業所数・排出量・移動量

業種名	届出数	届出排出量(kg/年)					届出移動量(kg/年)			届出排出量・ 移動量合計 (kg/年)*	割合
		大気	公共用水域	土壌	埋立	合計*	廃棄物移動	下水道 への移動	合計*		
金属鉱業	16	1	138,335	3,800	6,136,404	6,278,539	4,300	0	4,300	6,282,839	1.26%
原油・天然ガス鉱業	31	49,282	164,851	120	0	214,253	3,520	0	3,520	217,773	0.04%
製造業	12,396	228,864,830	6,215,547	2,985	18,471,993	253,555,355	218,471,727	2,956,067	221,427,794	474,983,149	95.09%
食料品製造業	248	323,309	21,151	0	0	344,460	831,762	50,808	882,569	1,227,029	0.25%
飲料・たばこ・飼料製造業	89	116,411	546	1	0	116,959	200,326	1,200	201,526	318,484	0.06%
繊維工業	219	5,766,530	748,070	0	0	6,514,600	3,062,889	701,153	3,764,041	10,278,641	2.06%
衣服・その他の繊維製品製造業	37	150,256	32,840	0	0	183,096	364,360	10,572	374,931	558,027	0.11%
木材・木製品製造業	216	2,917,346	14	44	0	2,917,404	205,026	528	205,554	3,122,959	0.63%
家具・装備品製造業	102	1,401,029	359	0	0	1,401,388	359,483	16	359,499	1,760,887	0.35%
パルプ・紙・紙加工品製造業	370	15,716,044	229,600	2	0	15,945,645	2,299,274	3,066	2,302,339	18,247,984	3.65%
出版・印刷・関連産業	367	15,154,127	1,781	0	0	15,155,909	5,369,376	16,983	5,386,359	20,542,268	4.11%
化学工業	2,218	27,182,139	2,660,110	1,289	297,568	30,141,107	99,247,564	1,129,129	100,376,693	130,517,800	26.13%
石油製品・石炭製品製造業	176	1,182,692	139,147	0	0	1,321,838	1,571,216	20,555	1,591,771	2,913,609	0.58%
プラスチック製品製造業	948	28,502,196	45,797	13	0	28,548,006	11,442,368	505,391	11,947,759	40,495,765	8.11%
ゴム製品製造業	277	11,263,155	41,697	45	330	11,305,227	1,783,966	3,402	1,787,368	13,092,595	2.62%
なめし革・同製品・毛皮製造業	27	378,914	5,391	0	0	384,305	83,086	21,397	104,483	488,788	0.10%
窯業・土石製品製造業	514	9,180,795	42,139	142	99,873	9,322,949	5,740,075	25,599	5,765,673	15,088,623	3.02%
鉄鋼業	342	4,515,493	577,369	429	1,541,066	6,634,358	34,455,515	2,021	34,457,536	41,091,894	8.23%
非鉄金属製造業	532	2,395,192	945,816	47	16,443,034	19,784,089	6,439,691	14,383	6,454,075	26,238,164	5.25%
金属製品製造業	1,626	17,849,782	133,840	630	331	17,984,583	8,947,847	45,498	8,993,345	26,977,928	5.40%
一般機械器具製造業	691	11,091,073	11,965	4	81,000	11,184,041	3,814,061	6,181	3,820,243	15,004,284	3.00%
電気機械器具製造業	1,536	9,522,963	452,569	0	4,000	9,979,532	18,913,247	290,556	19,203,803	29,183,334	5.84%
輸送用機械器具製造業	1,138	52,737,756	88,843	277	4,790	52,831,666	8,744,737	33,979	8,778,716	61,610,382	12.33%
精密機械器具製造業	241	1,534,681	11,782	6	0	1,546,469	861,505	61,158	922,663	2,469,132	0.49%
武器製造業	7	25,395	40	0	0	25,435	15,420	0	15,420	40,855	0.01%
その他の製造業	475	9,957,552	24,680	57	0	9,982,289	3,718,935	12,495	3,731,429	13,713,718	2.75%
電気業	118	292,738	8,614	0	0	301,352	285,382	2,710	288,092	589,444	0.12%
ガス業	53	15,578	0	0	0	15,578	36,007	0	36,007	51,584	0.01%
熱供給業	23	52,847	0	0	0	52,847	0	7,820	7,820	60,667	0.01%
下水道業	1,707	5	4,181,604	0	0	4,181,609	53,102	310	53,412	4,235,021	0.85%
鉄道業	61	145,763	2,361	0	0	148,124	158,311	4,586	162,897	311,021	0.06%
倉庫業	128	828,433	89	0	0	828,522	94,947	0	94,947	923,469	0.18%
石油卸売業	513	385,472	0	0	0	385,472	8,858	0	8,858	394,330	0.08%
鉄スクラップ卸売業	20	57	1,900	0	0	1,957	112,480	0	112,480	114,437	0.02%
自動車卸売業	237	21,685	6,299	0	0	27,984	354,988	1,877	356,865	384,849	0.08%
燃料小売業	18,823	1,365,876	140,245	246,363	0	1,752,484	120,088	710	120,798	1,873,282	0.38%
洗濯業	136	350,887	77,577	0	0	428,465	466,239	6,493	472,732	901,196	0.18%
写真業	3	9,900	0	0	0	9,900	1,900	1,950	3,850	13,750	0.00%
自動車整備業	3,340	692,627	27,391	2,360	0	722,378	5,411,255	39,752	5,451,007	6,173,385	1.24%
機械修理業	57	134,949	383	0	0	135,332	149,340	2,200	151,540	286,872	0.06%
商品検査業	28	18,387	0	0	0	18,387	59,515	0	59,515	77,902	0.02%
計量証明業	32	11,506	1	0	0	11,506	94,006	0	94,006	105,512	0.02%
一般廃棄物処理業	1,827	3,261	79,772	0	17	83,049	32,055	1,052	33,107	116,156	0.02%
産業廃棄物処分業	496	11,699	259,435	8	711	271,852	242,044	166	242,210	514,062	0.10%
高等教育機関	101	52,015	2	0	0	52,017	291,658	5,740	297,398	349,414	0.07%
自然科学研究所	195	79,642	1,382	50	0	81,075	461,548	1,547	463,095	544,170	0.11%
全業種合計*	40,341	233,387,438	11,305,787	255,686	24,609,124	269,558,035	226,913,268	3,032,981	229,946,249	499,504,283	100%
割合 (%)		46.72%	2.26%	0.05%	4.93%	53.97%	45.43%	0.61%	46.03%	100%	

※ 排出量・移動量の合計は、各事業所から届け出られた当該データ(ダイオキシン類を除き小数点第一位まで)の合計について小数点第一位で四捨五入し、整数表示したもの。本集計表の排出量等の各欄を縦・横方向に合計した数値とは異なる場合がある。

付表 5-13 都道府県別の届出事業所数・排出量・移動量

都道府県名	届出数	届出排出量(kg/年)					届出移動量			届出排出量・ 移動量合計 (kg/年)*	割合
		大気	公共用水域	土壌	埋立	合計*	廃棄物移動	下水道 への移動	合計*		
北海道	2,132	2,511,235	482,757	55,071	5,860,611	8,909,675	1,717,342	16,433	1,733,775	10,643,450	2.13%
青森県	394	324,623	264,068	190,000	16	778,707	397,050	94	397,144	1,175,851	0.24%
岩手県	542	1,929,019	82,736	0	0	2,011,755	1,345,961	24,953	1,370,913	3,382,668	0.68%
宮城県	847	1,803,978	71,557	50	275,838	2,151,423	1,822,728	22,867	1,845,596	3,997,019	0.80%
秋田県	550	1,010,011	125,808	0	7,056,619	8,192,438	1,282,530	710	1,283,240	9,475,678	1.90%
山形県	620	955,494	60,056	2,369	0	1,017,919	2,038,582	14,241	2,052,822	3,070,741	0.61%
福島県	1,133	6,173,607	1,049,804	0	1,330	7,224,741	10,302,705	142,519	10,445,224	17,669,965	3.54%
茨城県	1,097	11,418,251	161,844	3	8,649	11,588,746	9,922,796	634,106	10,556,902	22,145,648	4.43%
栃木県	753	9,343,223	107,732	0	0	9,450,955	4,306,426	5,038	4,311,464	13,762,419	2.76%
群馬県	814	6,337,223	118,412	376	0	6,456,011	4,209,020	75,917	4,284,937	10,740,948	2.15%
埼玉県	1,674	14,559,211	339,607	0	0	14,898,819	9,865,545	97,320	9,962,865	24,861,684	4.98%
千葉県	1,443	8,691,433	400,782	445	22,128	9,114,787	13,772,033	6,298	13,778,331	22,893,118	4.58%
東京都	1,511	3,117,001	567,842	294	98,250	3,783,387	3,005,732	52,862	3,058,594	6,841,980	1.37%
神奈川県	1,825	10,846,539	395,982	0	732,200	11,974,720	11,888,105	104,015	11,992,120	23,966,840	4.80%
新潟県	1,046	3,319,407	404,010	779	230,000	3,954,195	1,884,484	7,412	1,891,896	5,846,091	1.17%
富山県	673	2,758,607	188,802	50	0	2,947,458	4,100,643	672	4,101,315	7,048,773	1.41%
石川県	551	3,223,730	156,548	94	0	3,380,372	1,383,258	433,962	1,817,220	5,197,591	1.04%
福井県	420	2,873,658	369,767	0	0	3,243,425	6,208,579	79,519	6,288,098	9,531,522	1.91%
山梨県	393	2,192,480	20,459	0	0	2,212,939	1,350,264	14,212	1,364,476	3,577,415	0.72%
長野県	1,276	2,847,030	136,910	2	0	2,983,942	2,257,393	23,027	2,280,419	5,264,362	1.05%
岐阜県	956	7,295,639	154,399	0	1,276,112	8,726,150	4,149,946	8,678	4,158,623	12,884,773	2.58%
静岡県	1,570	19,599,748	358,839	60	1	19,958,648	7,078,415	17,934	7,096,349	27,054,997	5.42%
愛知県	2,592	21,734,948	522,255	1	40,493	22,297,697	15,526,437	62,578	15,589,015	37,886,711	7.58%
三重県	861	7,725,396	396,145	126	0	8,121,668	6,347,426	2,047	6,349,473	14,471,141	2.90%
滋賀県	643	5,253,714	31,177	0	0	5,284,892	7,418,492	27,033	7,445,525	12,730,417	2.55%
京都府	710	2,596,291	159,491	0	0	2,755,783	2,029,409	185,276	2,214,685	4,970,468	1.00%
大阪府	1,939	7,495,069	622,974	427	0	8,118,470	12,251,129	258,658	12,509,787	20,628,257	4.13%
兵庫県	1,845	8,858,533	485,302	813	1,045,911	10,390,558	14,895,903	69,702	14,965,605	25,356,164	5.08%
奈良県	358	1,205,293	17,723	0	0	1,223,016	545,858	491,484	1,037,342	2,260,357	0.45%
和歌山県	371	2,479,294	57,009	3	0	2,536,307	3,167,130	17,247	3,184,377	5,720,684	1.15%
鳥取県	294	994,277	31,500	0	0	1,025,777	474,193	24,450	498,643	1,524,420	0.31%
島根県	296	2,188,055	131,852	0	35,890	2,355,797	892,187	60	892,246	3,248,043	0.65%
岡山県	874	6,473,787	309,983	0	188,688	6,972,458	13,253,015	26,288	13,279,303	20,251,761	4.05%
広島県	1,011	7,866,039	323,090	15	4,825,480	13,014,624	4,656,848	39,354	4,696,202	17,710,826	3.55%
山口県	631	6,617,792	893,698	0	98	7,511,588	19,528,966	463	19,529,429	27,041,017	5.41%
徳島県	333	887,360	35,834	0	0	923,194	959,734	130	959,864	1,883,058	0.38%
香川県	427	4,413,648	60,692	706	5,800	4,480,846	1,414,327	3,711	1,418,037	5,898,884	1.18%
愛媛県	537	5,381,148	164,347	0	4	5,545,499	4,575,398	212	4,575,610	10,121,109	2.03%
高知県	225	558,843	19,913	0	4,000	582,757	302,919	0	302,919	885,675	0.18%
福岡県	1,455	7,759,992	409,703	0	7	8,169,703	7,237,076	14,270	7,251,346	15,421,049	3.09%
佐賀県	300	1,855,221	98,891	0	0	1,954,113	941,390	591	941,981	2,896,094	0.58%
長崎県	383	3,251,033	20,869	0	0	3,271,901	466,580	19,271	485,850	3,757,751	0.75%
熊本県	587	2,262,760	113,776	1	0	2,376,537	1,766,634	5,208	1,771,843	4,148,379	0.83%
大分県	408	1,451,094	91,557	160	0	1,542,811	1,747,420	970	1,748,390	3,291,201	0.66%
宮崎県	382	480,240	149,042	41	2,900,000	3,529,323	1,783,304	702	1,784,006	5,313,329	1.06%
鹿児島県	508	361,039	136,199	3,800	0	501,038	287,192	423	287,615	788,653	0.16%
沖縄県	151	105,424	4,049	0	1,000	110,473	154,768	65	154,833	265,306	0.05%
合計*	40,341	233,387,438	11,305,787	255,686	24,609,124	269,558,035	226,913,268	3,032,981	229,946,249	499,504,283	100%
割合 (%)		46.72%	2.26%	0.05%	4.93%	53.97%	45.43%	0.61%	46.03%	100%	

\* 排出量・移動量の合計は、各事業所から届け出られた当該データ(ダイオキシン類を除き小数点第一位まで)の合計について小数点第一位で四捨五入し、整数表示したもの。本集計表の排出量等の各欄を縦・横方向に合計した数値とは異なる場合がある。

付表 5-14 都道府県別の届出排出量及び届出外排出量

都道府県	届出数	届出排出量 (kg/年)	届出外排出量 (kg/年)					排出量合計 (kg/年)*	割合
			対象業種	非対象業種	家庭	移動体	合計**		
北海道	2,132	8,909,675	1,827,667	6,707,055	1,448,310	6,147,820	16,130,851	25,040,526	3.99%
青森県	394	778,707	622,708	2,347,625	1,042,662	1,649,811	5,662,806	6,441,513	1.03%
岩手県	542	2,011,755	602,398	1,289,052	917,442	1,888,281	4,697,174	6,708,928	1.07%
宮城県	847	2,151,423	932,821	1,449,335	958,641	2,548,887	5,889,684	8,041,108	1.28%
秋田県	550	8,192,438	645,694	1,092,339	727,173	1,377,741	3,842,946	12,035,384	1.92%
山形県	620	1,017,919	702,777	1,139,568	564,497	1,523,043	3,929,885	4,947,804	0.79%
福島県	1,133	7,224,741	1,395,568	1,507,974	1,308,034	2,477,416	6,688,992	13,913,733	2.22%
茨城県	1,097	11,588,746	1,844,132	3,606,000	1,743,207	3,881,740	11,075,080	22,663,826	3.62%
栃木県	753	9,450,955	1,278,582	1,563,250	1,167,897	2,637,506	6,647,235	16,098,190	2.57%
群馬県	814	6,456,011	1,603,467	3,445,240	1,403,009	2,689,927	9,141,643	15,597,654	2.49%
埼玉県	1,674	14,898,819	3,710,175	2,894,596	2,950,855	5,806,101	15,361,726	30,260,545	4.83%
千葉県	1,443	9,114,787	1,724,634	4,462,768	2,953,685	5,169,944	14,311,031	23,425,818	3.74%
東京都	1,511	3,783,387	5,079,066	13,539,333	2,705,623	7,571,511	28,895,534	32,678,920	5.21%
神奈川県	1,825	11,974,720	2,498,645	4,693,904	2,081,340	6,063,509	15,337,398	27,312,118	4.36%
新潟県	1,046	3,954,195	1,654,858	2,005,758	1,421,465	2,959,561	8,041,642	11,995,838	1.91%
富山県	673	2,947,458	706,285	858,982	487,555	1,308,481	3,361,303	6,308,761	1.01%
石川県	551	3,380,372	711,095	815,763	569,584	1,335,282	3,431,723	6,812,094	1.09%
福井県	420	3,243,425	558,639	849,443	412,058	1,050,721	2,870,861	6,114,286	0.98%
山梨県	393	2,212,939	599,463	627,879	534,230	1,256,700	3,018,272	5,231,211	0.83%
長野県	1,276	2,983,942	1,264,486	1,995,372	970,989	3,093,476	7,324,323	10,308,265	1.64%
岐阜県	956	8,726,150	1,535,457	1,166,316	1,086,427	2,448,220	6,236,419	14,962,568	2.39%
静岡県	1,570	19,958,648	2,696,227	2,810,816	2,475,832	4,312,665	12,295,541	32,254,188	5.15%
愛知県	2,592	22,297,697	4,726,257	4,639,111	3,802,088	7,037,527	20,204,983	42,502,680	6.78%
三重県	861	8,121,668	1,004,653	1,130,198	1,255,073	2,401,154	5,791,077	13,912,744	2.22%
滋賀県	643	5,284,892	508,265	500,136	472,417	1,857,391	3,338,209	8,623,100	1.38%
京都府	710	2,755,783	966,495	933,380	874,143	2,407,248	5,181,266	7,937,049	1.27%
大阪府	1,939	8,118,470	5,092,296	6,076,269	2,637,011	6,229,368	20,034,945	28,153,414	4.49%
兵庫県	1,845	10,390,558	2,201,918	2,015,817	1,712,788	4,768,972	10,699,496	21,090,054	3.36%
奈良県	358	1,223,016	578,930	445,526	659,539	1,325,436	3,009,431	4,232,447	0.68%
和歌山県	371	2,536,307	633,211	1,382,577	1,054,237	1,315,221	4,385,245	6,921,552	1.10%
鳥取県	294	1,025,777	241,180	605,965	400,201	758,764	2,006,111	3,031,888	0.48%
島根県	296	2,355,797	393,862	614,488	639,518	979,172	2,627,040	4,982,836	0.79%
岡山県	874	6,972,458	871,792	1,490,237	1,246,749	2,453,828	6,062,606	13,035,064	2.08%
広島県	1,011	13,014,624	1,429,577	2,530,985	1,587,536	3,133,920	8,682,018	21,696,642	3.46%
山口県	631	7,511,588	545,932	2,775,494	1,000,328	1,901,906	6,223,660	13,735,248	2.19%
徳島県	333	923,194	600,783	945,729	828,289	1,005,601	3,380,401	4,303,595	0.69%
香川県	427	4,480,846	487,711	810,558	795,459	1,239,883	3,333,612	7,814,459	1.25%
愛媛県	537	5,545,499	727,419	1,697,324	1,167,862	1,903,924	5,496,529	11,042,028	1.76%
高知県	225	582,757	425,192	1,224,854	709,840	1,049,918	3,409,804	3,992,560	0.64%
福岡県	1,455	8,169,703	1,811,377	4,326,556	2,424,850	4,666,012	13,228,795	21,398,498	3.41%
佐賀県	300	1,954,113	424,067	921,437	629,937	1,092,725	3,068,166	5,022,279	0.80%
長崎県	383	3,271,901	691,684	1,648,638	994,458	1,683,864	5,018,644	8,290,545	1.32%
熊本県	587	2,376,537	755,439	3,004,525	1,152,146	2,176,004	7,088,114	9,464,651	1.51%
大分県	408	1,542,811	520,554	910,443	918,864	1,515,186	3,865,047	5,407,858	0.86%
宮崎県	382	3,529,323	572,782	2,151,703	835,105	1,356,272	4,915,861	8,445,184	1.35%
鹿児島県	508	501,038	793,523	2,822,903	1,433,144	2,128,398	7,177,968	7,679,005	1.22%
沖縄県	151	110,473	563,996	955,719	768,047	1,300,040	3,587,803	3,698,276	0.59%
合計**	40,341	269,558,035	61,763,740	107,428,939	59,930,145	128,207,670	357,330,495	626,888,530	100%
割合(%)		43.00%	9.85%	17.14%	9.56%	20.45%	57.00%	100%	

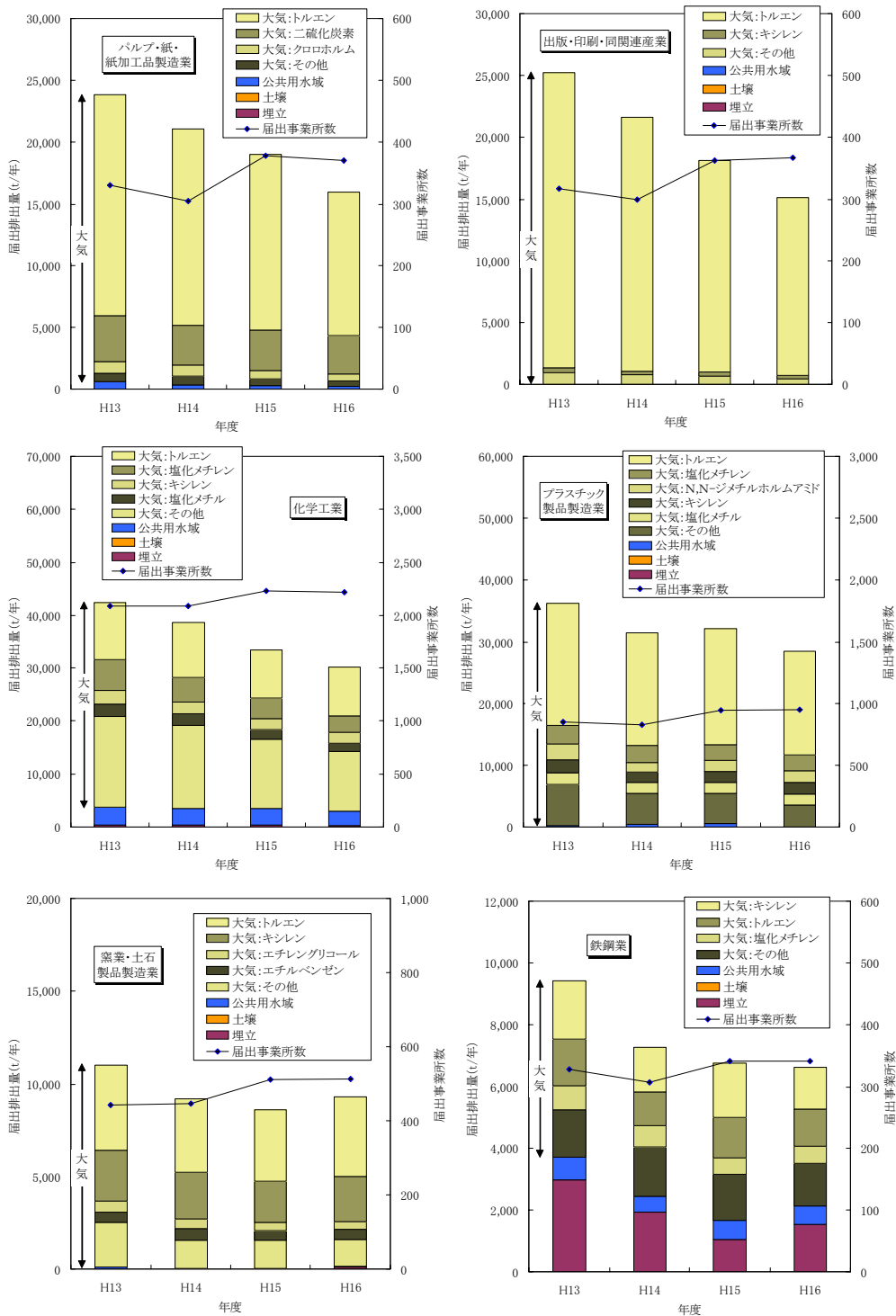
※ 排出量の合計は、各事業所から届け出られた当該データ(ダイオキシン類を除き小数点第一位まで)の合計について小数点第一位で四捨五入し、整数表示したもの。本集計表の排出量等の各欄を縦・横方向に合計した数値とは異なる場合がある。  
移動体については、都道府県に配分できないものがあるため都道府県の合計と合計欄の数値が異なる。

## 2. PRTR データの解析

### (1) 過去4年間の届出排出量の増減について

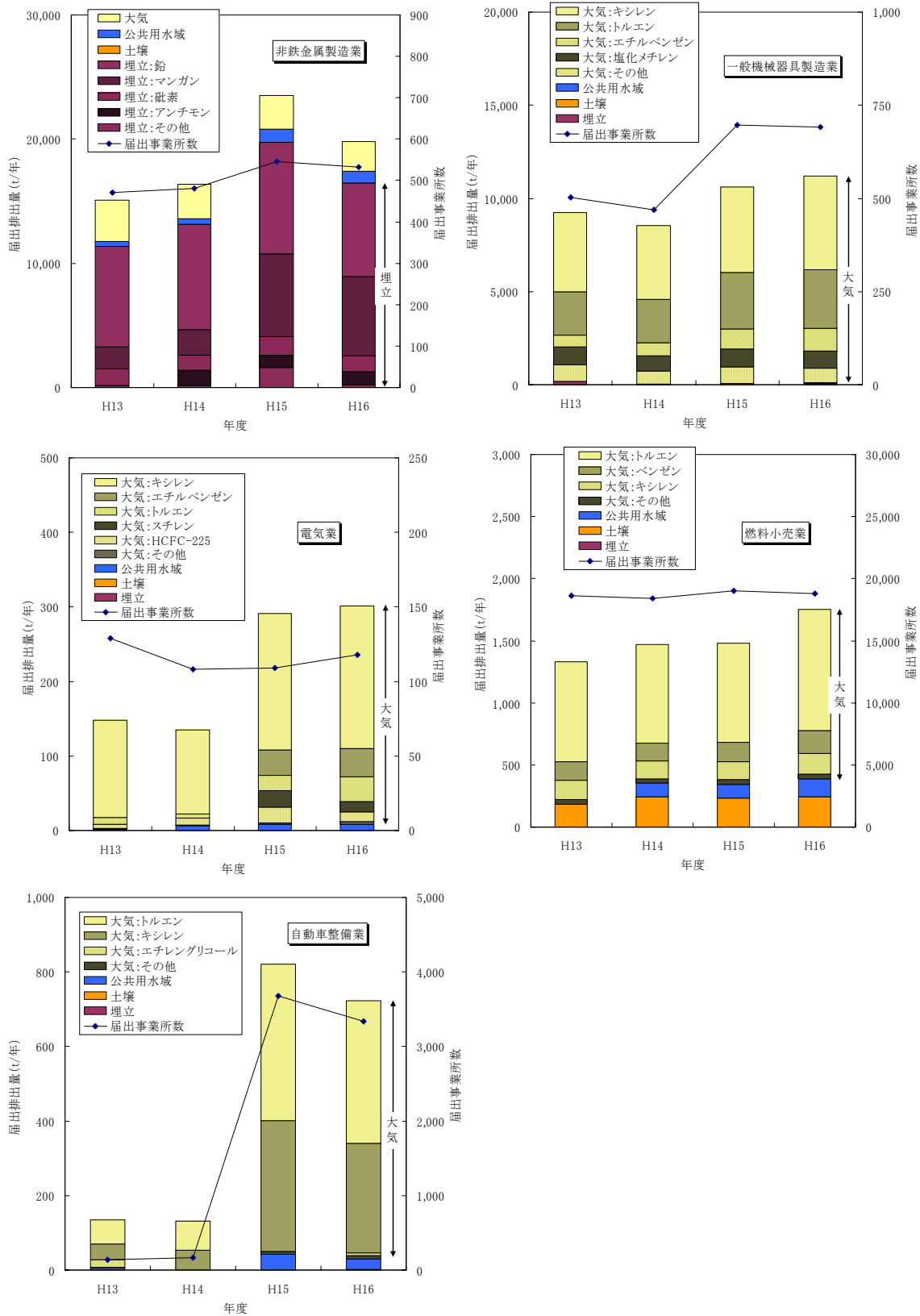
年度ごとに届出のあった全ての事業所のデータを使い、業種別に媒体別排出量等として集計した結果を示す。

#### ① 過去4年間に届出排出量が大きく減少した業種<sup>※</sup>の例



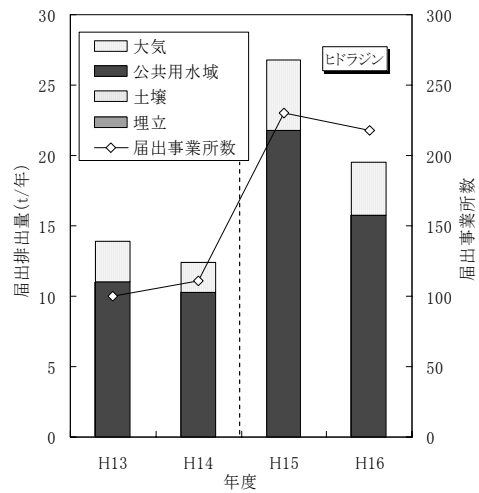
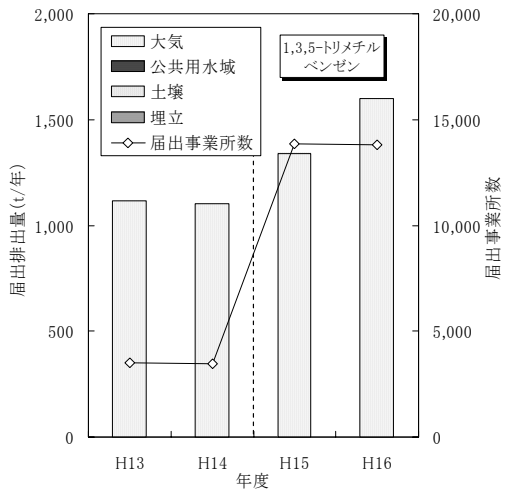
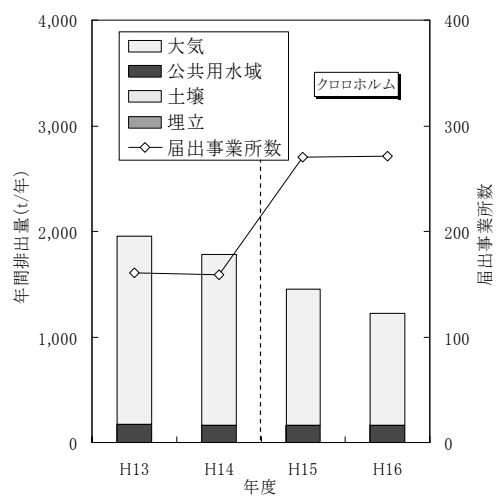
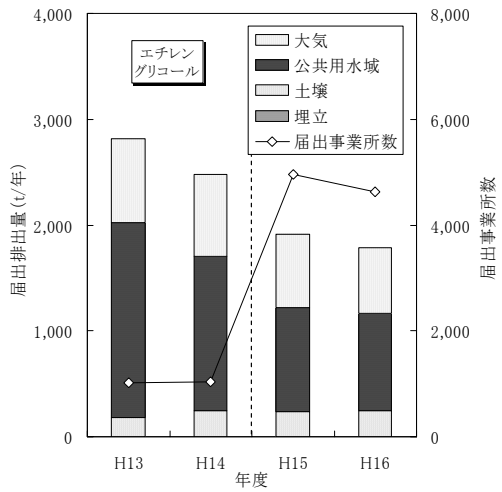
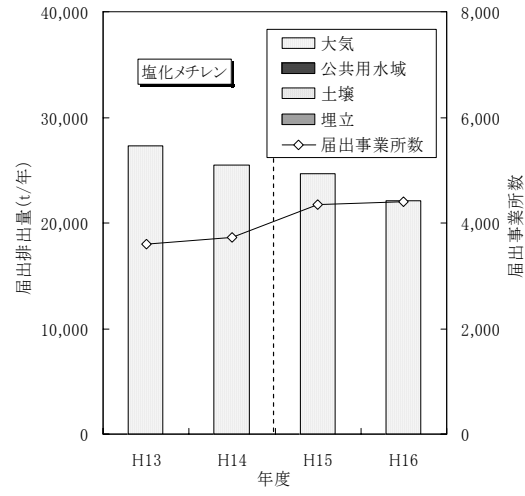
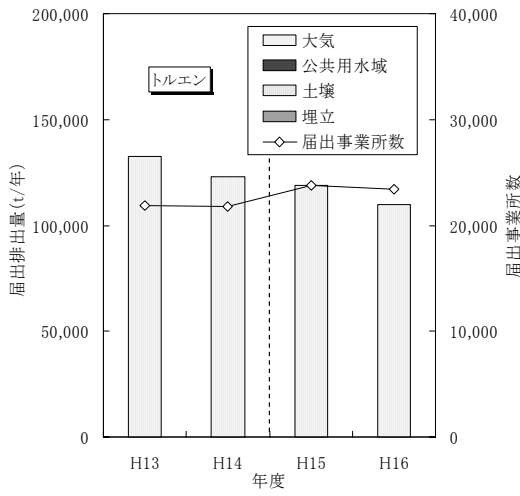
※平成13～16年度の前半と後半の2年ごとの平均届出排出量が1,000トン以上減少した業種。

② 過去4年間に届出排出量が増加した業種※の例



※平成13～16年度の前半と後半の2年ごとの平均届出排出量が100トン以上増加した業種。

③ 個別物質における届出事業所数及び届出排出量の推移の例  
 (平成15年度から届出要件を変更(年間取扱量 5t→1t))



## (2) 4年間継続して届出のあった事業所の排出量の増減

平成13年度から平成16年度までの4年間、毎年、届出を行っている事業所(対象事業所数:13,013)を対象とし、PRTR届出排出量の業種別、事業所規模別一覧表を示した。

### <集計項目>

- ① 業種別のPRTR届出排出量
- ② 従業員規模別のPRTR届出排出量
- ③ 個別事業所における平成16年度PRTR届出排出量の平成13年度PRTR届出排出量に対する増減率の分布

※②及び③の項目は、付表5-15において平成13年度のPRTR届出排出量が5,000t/年以上であった8業種について示した。

① 業種別のPRTR届出排出量

付表 5-15 業種別のPRTR届出排出量

業種コード	業種名	届出事業所数	排出量(全媒体)(t/年)				増減率(対H13)		
			H13	H14	H15	H16	H14	H15	H16
500	金属鉱業	6	10	11	12	11	10%	16%	4%
700	原油・天然ガス鉱業	17	557	310	33	41	-44%	-94%	-93%
1200	食料品製造業	41	106	74	80	82	-30%	-24%	-22%
1300	飲料・たばこ・飼料製造業	20	0.032	0.031	0.019	0.036	-3%	-40%	11%
1400	繊維工業	91	4,177	3,754	3,826	3,683	-10%	-8%	-12%
1500	衣服・その他の繊維製品製造業	8	32	23	24	20	-30%	-25%	-39%
1600	木材・木製品製造業	63	1,432	1,300	1,264	1,136	-9%	-12%	-21%
1700	家具・装備品製造業	37	890	867	829	714	-3%	-7%	-20%
1800	パルプ・紙・紙加工品製造業	112	9,424	9,925	8,807	7,119	5%	-7%	-24%
1900	出版・印刷・同関連産業	117	9,904	9,622	8,317	6,684	-3%	-16%	-33%
2000	化学工業	872	18,626	16,000	13,773	11,917	-14%	-26%	-36%
2100	石油製品・石炭製品製造業	105	896	786	807	774	-12%	-10%	-14%
2200	プラスチック製品製造業	351	18,253	17,385	16,155	15,046	-5%	-11%	-18%
2300	ゴム製品製造業	116	7,579	8,330	8,017	7,089	10%	6%	-6%
2400	なめし革・同製品・毛皮製造業	5	118	56	65	80	-53%	-45%	-32%
2500	窯業・土石製品製造業	180	4,957	4,585	4,619	5,112	-8%	-7%	3%
2600	鉄鋼業	131	5,734	4,094	3,387	3,086	-29%	-41%	-46%
2700	非鉄金属製造業	196	3,419	3,525	4,101	4,490	3%	20%	31%
2800	金属製品製造業	499	9,001	8,588	7,963	7,401	-5%	-12%	-18%
2900	一般機械器具製造業	182	3,693	3,374	3,549	3,773	-9%	-4%	2%
3000	電気機械器具製造業	416	3,977	4,005	3,857	3,818	1%	-3%	-4%
3100	輸送用機械器具製造業	357	26,286	25,765	23,633	24,515	-2%	-10%	-7%
3200	精密機械器具製造業	58	605	626	658	613	3%	9%	1%
3300	武器製造業	2	23	28	23	21	22%	0%	-11%
3400	その他の製造業	138	4,603	5,254	5,111	4,798	14%	11%	4%
3500	電気業	29	69	77	61	63	11%	-12%	-9%
3600	ガス業	13	1.0	1.3	1.1	1.0	37%	7%	-1%
3700	熱供給業	1	0.020	0.018	0.018	0.017	-12%	-9%	-16%
3830	下水道業	526	1,436	1,498	1,477	1,513	4%	3%	5%
3900	鉄道業	20	57	67	50	57	18%	-12%	1%
4400	倉庫業	37	288	201	218	200	-30%	-25%	-31%
5132	石油卸売業	193	288	256	246	248	-11%	-15%	-14%
5142	鉄スクラップ卸売業	3	20	6.5	4.2	1.9	-67%	-79%	-90%
5220	自動車卸売業	1	0.0	0.0	0.0	0.0	-	-	-
5930	燃料小売業	7,528	480	575	576	533	20%	20%	11%
7210	洗濯業	33	123	103	95	92	-16%	-23%	-25%
7430	写真業	1	8.1	10	7.4	5.9	21%	-9%	-27%
7700	自動車整備業	25	24	25	18	13	4%	-24%	-44%
7810	機械修理業	6	10	4.5	4.5	4.8	-55%	-55%	-51%
8620	商品検査業	1	0.89	0.47	0.77	0.73	-47%	-13%	-18%
8630	計量証明業	4	0.32	0.47	0.27	0.36	47%	-16%	12%
8716	一般廃棄物処理業	308	4.4	7.3	13	13	68%	202%	189%
8722	産業廃棄物処分業	116	144	204	212	203	42%	47%	40%
9140	高等教育機関	12	3.0	2.9	6.6	4.1	-4%	118%	35%
9210	自然科学研究所	36	19	22	16	23	12%	-18%	21%
	合計	13,013	137,277	131,347	121,916	115,001	-4%	-11%	-16%

注1:「排出量(全媒体)」は、大気、公共用水域、土壌、埋立の4媒体の排出量の合計を示す。

注2:「増減率」は平成13年度排出量に対する年度別排出量の増減率を示す。

注3:自動車卸売業の排出量は「0kg/年」であるため、増減率は「-」で示す。



② 主な業種における届出排出量の増減

(付表 5-15 において平成 13 年度の PRTR 届出排出量が 5,000t/年以上であった 8 業種)

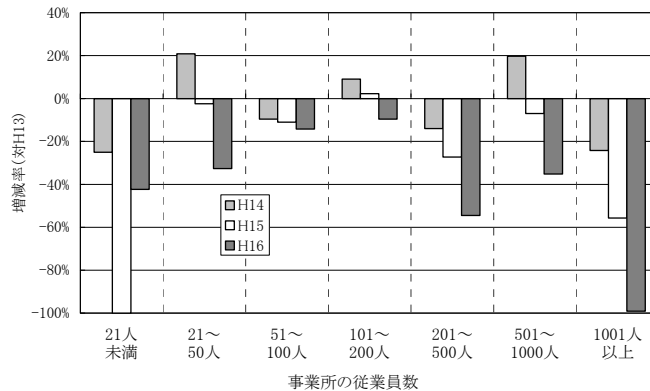
ア) パルプ・紙・紙加工品製造業

付表 5-16 従業員規模別の PRTR 届出排出量

事業所の従業員数	届出事業所数	排出量(全媒体)(t/年)				増減率(対 H13)		
		H13	H14	H15	H16	H14	H15	H16
21 人未満	1	0.052	0.039	—	0.030	-25%	-100%	-42%
21~50 人	13	18	22	18	12	21%	-2%	-33%
51~100 人	23	643	582	573	552	-10%	-11%	-14%
101~200 人	41	4,881	5,322	4,996	4,411	9%	2%	-10%
201~500 人	21	1,923	1,654	1,398	875	-14%	-27%	-55%
501~1000 人	12	1,958	2,344	1,822	1,269	20%	-7%	-35%
1001 人以上	1	5.2	3.9	2.3	0.048	-24%	-56%	-99%
合計	112	9,424	9,925	8,807	7,119	5%	-7%	-24%

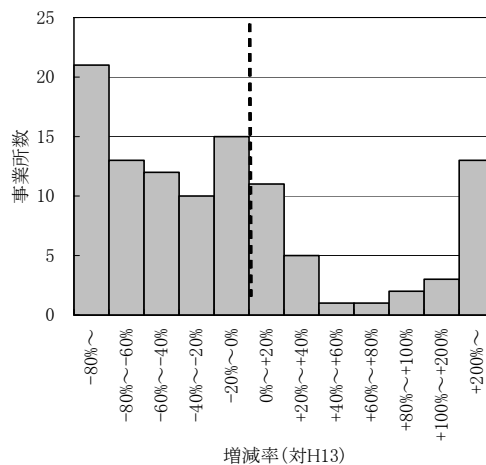
注1:「21 人未満」及び「1001 人以上」の排出量の単位は  $\mu\text{g}/\text{年}$  と読み替える。また、「—」は排出量がゼロであることを示す。

注2:「増減率」は平成 13 年度排出量に対する年度別排出量の増減率を示す。



注:「増減率」は平成 13 年度排出量に対する年度別排出量の増減率を示す。

付図 5-8 従業員規模別の増減率



注:「増減率」は平成 13 年度排出量に対する平成 16 年度排出量の増減率を示す。

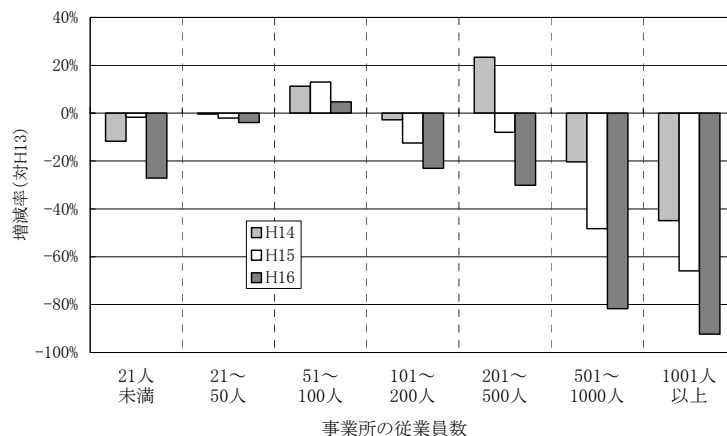
付図 5-9 個別事業所における増減率の分布

イ) 出版・印刷・同関連産業

付表 5-17 従業員規模別の PRTR 届出排出量

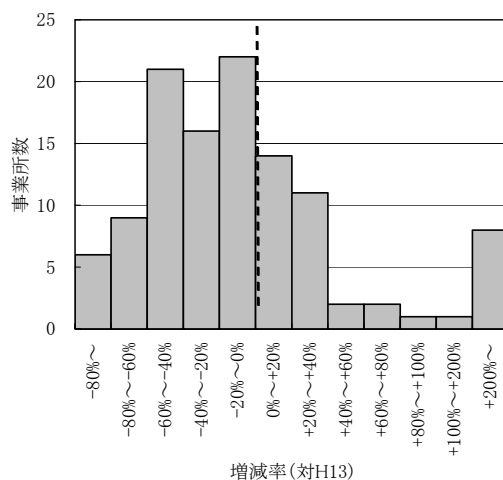
事業所の従業員数	届出事業所数	排出量(全媒体)(t/年)				増減率(対 H13)		
		H13	H14	H15	H16	H14	H15	H16
21 人未満	10	289	255	284	211	-12%	-2%	-27%
21~50 人	46	1,936	1,930	1,897	1,860	0%	-2%	-4%
51~100 人	26	1,659	1,846	1,876	1,737	11%	13%	5%
101~200 人	18	1,997	1,940	1,746	1,536	-3%	-13%	-23%
201~500 人	8	1,255	1,548	1,155	877	23%	-8%	-30%
501~1000 人	7	2,359	1,878	1,220	433	-20%	-48%	-82%
1001 人以上	2	410	226	140	31	-45%	-66%	-92%
合計	117	9,904	9,622	8,317	6,684	-3%	-16%	-33%

注:「増減率」は平成 13 年度排出量に対する年度別排出量の増減率を示す。



注:「増減率」は平成 13 年度排出量に対する年度別排出量の増減率を示す。

付図 5-10 従業員規模別の増減率



注:「増減率」は平成 13 年度排出量に対する平成 16 年度排出量の増減率を示す。

付図 5-11 個別事業所における増減率の分布