

別添

水槽周囲の状態

1-1改善前 上部の点検等のスペースがない



1-5改善前 周囲が鳥等の糞等で不衛生



1-2改善前 上部の点検等のスペースがない



1-6改善前 周囲が鳥等の糞等で不衛生



1-3改善前 上部の点検等のスペースがない



1-7改善前 周囲に雑草があり不衛生



1-4改善後 水槽更新時にスペースを設ける



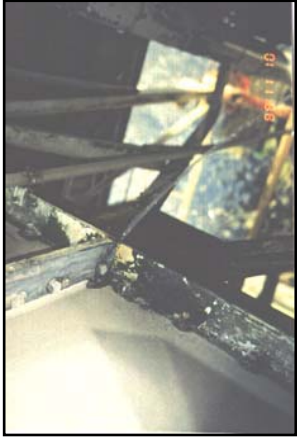
1-8改善前 樹木等が水槽にかなり不衛生



別添

水槽本体の状態

2-1改善前 水槽からの漏水



2-2改善前 水槽からの漏水



2-3改善後 漏水部分を内部よりコーティング



2-4改善後 漏水部分を内部よりコーティング



2-5改善前 本体の亀裂



2-6改善後 亀裂部分をコーキング



2-7改善前 接合部の隙間(接合部に雑草)



2-8改善後 接合部のコーキング



2-9改善前 ボルト取付け部の隙間



2-10改善後 隙間、穴部分をコーキング等で埋める



2-11水位電極部



2-12改善前 水位電極(未使用)がなく開放状態



2-13改善後 電極部をキャップで密閉



2-14改善前 水位電極(未使用)がなく開放状態



2-15改善後 電極部をキャップで密閉



2-16改善後 開放部をフランジ等で密閉



2-17改善後 接合部をコーキングし密閉



2-18改善前 揚水管挿入部が開放



2-19改善前 揚水管挿入部の隙間



2-20改善後 開放部をビニールシート等で被い密閉



2-21改善前 コート等の挿入部の隙間



2-22改善後 コーキング等で埋める



2-23改善前 本体破損



2-24改善前 内壁に亀裂



別添

水槽本体の状態

2-25改善後 コーキング等で埋める



2-26改善後 ビニールシート等で被う



別添

水槽上部の状態

3-1改善前 水槽上部にたまり水あり



3-2改善前 水槽上部にたまり水あり



3-3改善後 接合部に支柱を立て勾配を設ける



3-4改善後 水槽上部を水が溜まらない形状に改善



3-5改善前 水槽上部に汚水管



3-6改善前 水槽上部にたまり水あり



3-7 上部に雑草が生えている



別添

水槽内部の状態

4-1改善前 水槽内部の汚れ



4-2改善前 水槽内部の汚れ、沈積物



4-3改善前 水槽内部の沈積物



4-4改善後 掃除の実施



4-7改善前 内部構造物の破損(内部ハネリ)



4-6改善後 掃除の実施



4-5改善後 掃除の実施



4-8改善後 掃除の実施



4-11改善前 水槽劣化による光の透過



4-10改善前 内部の腐食



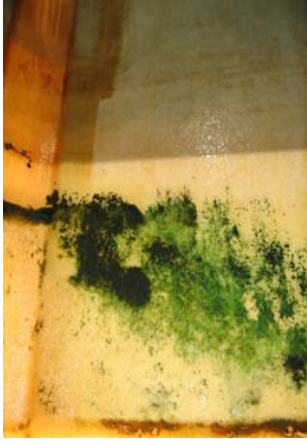
4-9改善前 内部の腐食



4-12改善前 光の透過による藻の発生



4-13改善前 光の透過による藻の発生



4-14改善前 RC水槽の壁面等の劣化



4-15改善後 腐食部補修後の樹脂コーティング



4-16改善前 内部構造物の腐食



4-17改善後 保護カバーの取り付け



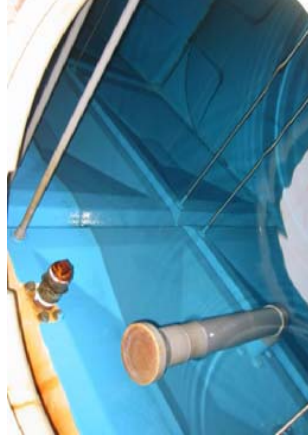
4-18改善前 水槽内部の給水管以外の配管設備



4-19改善前 水槽内部の給水管以外の配管設備



4-20改善後 給水管以外の配管撤去と管端部を塞ぐ



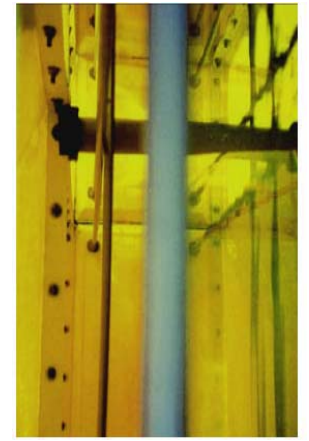
4-21改善前 流入管の吐出口空間なし



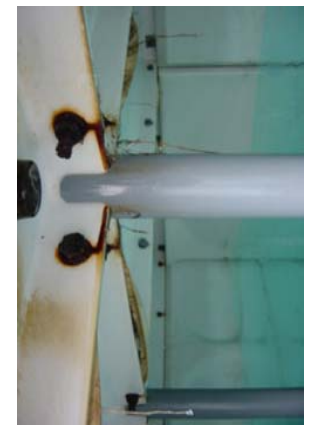
4-22改善後 管端部を切り吐出口空間を設ける



4-23 光が透過している



4-24 植物の根が進入している



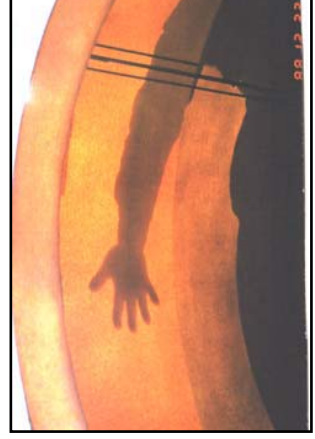
4-25改善前 沈積物(清掃未実施)



4-26改善前 錆発生



4-27改善前 光の透過



4-28改善前 排水管設置



5-1改善前 蝶番固定不良



5-2改善後 蝶番の固定



5-3改善前 蝶番破損



5-4改善前 蝶番破損



5-5改善前 蝶番軸の腐食、破損



5-6改善前 蝶番破損



5-7改善後 蝶番の固定



5-8改善後 蝶番軸の交換



5-9改善後 蝶番軸の通し部の密閉、軸の固定



5-10改善後 蝶番軸の固定 (ピンの差込)



5-11改善前 マンホールの腐食と密閉用のパッキン無



5-12改善前 施錠部品の破損



5-13改善後 蝶番軸の通し部の密閉、軸の固定



5-14改善後 蝶番軸の固定 (ピンの差込)



5-15改善前 マンホールの腐食と密閉用のパッキン無



5-16改善前 施錠部品の破損



5-13改善後 施錠部品の取付け



5-14改善前 施錠部の破損



5-15改善後 施錠



5-16改善後 ナットを取付けがたつき防止



5-17改善後 ナットを取付けがたつき防止



5-18改善後 塩ビ管等を使用しがたつき防止



5-19改善前 ハッキンの劣化



5-20改善後 ハッキンの取付け



5-21改善前 ハッキンの硬化による密閉不良



5-22改善前 ハッキン欠落



5-23改善後 ハッキンの交換



5-24改善後 ハッキンの取付け



5-25改善後 密閉強化のための二重蓋



5-26改善後 マンホール部全体にクッション材の取付け 5-27改善前 マンホール部破損



5-28改善後 枠部の排水ドレンの設置



5-29その他 特殊形状の鍵



5-30その他 特殊形状の鍵



5-31その他 ホンブ室内の施錠の確認



5-32その他 ホンブ室内の施錠の強化(マンホールに錠)



別添

オーバーフロー管の状態

6-1改善前

管端部が横向きのため埃等の混入



6-2改善前

管端部が横向きのため埃等の混入



6-3改善後

管端部に下り幅を設ける



6-4改善後

管端部に下り幅を設ける



6-5改善前

管接合部の腐食



6-6改善前

管端部防虫網の破損



6-7改善前

管端部防虫網の破損



6-8改善前

管端部防虫網の取り付け不良



6-9改善前

網目が虫等の侵入を防ぐのに不十分



6-10改善後

正常な防虫網の取り付け



6-11改善後

管端部を防虫網で覆う



6-12改善前

管端部が排水受けに入り空間がない



6-13改善後 排水口空間がある状態



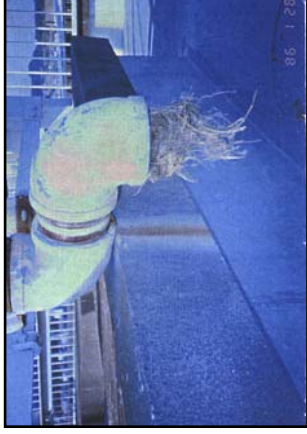
6-14改善後 排水受けを切り空間を設ける



6-15改善後 排水受けを切り空間を設ける



6-16改善前 管内に鳥の巣



6-17改善前 管末が地中に入っている



別添

通気管の状態

7-1改善前 管端部が横向きのため埃等の混入



7-2改善後 管端部に下り幅を設ける



7-3改善後 管端部にカバーの設置



7-4改善後 管端部に下り幅を設ける



7-5改善前 通気管破損



7-6改善前 通気管破損



7-7改善前 通気管破損



7-8改善後 正常な状態



7-9改善後 正常な状態



7-10改善前 マンホール部の通気口(埃等が入り易い)



7-11改善後 通気部をコーキング等で塞ぐ



7-12改善後 通気口を塞ぐ



7-13改善前 防虫網の破損



7-14改善前 防虫網の破損



7-15改善前 防虫網の破損



7-16改善前 防虫網が確認できない通気管



7-17改善前 防虫網が確認できない通気管



7-18改善前 網目が虫等の侵入を防ぐのに不十分



7-20改善後 通気管全体を防虫網で覆う



7-21改善後 網目の大きい部分を覆う



7-22改善後 正常なもの



7-23改善後 正常なもの



7-24その他 鳥のつつつきによる破損防止



別添

水抜き管の状態

8-1改善前 管端部が排水溝へ直接連結



8-5改善後 管端部を切断し排水受けと切り離し



8-2改善前 管端部と排水溝との空間がない



8-6改善後 管端部を切断し排水受けと切り離し



8-3改善前 管端部が排水受けに入り空間がない



8-7改善後 管端部を切断し排水受けと切り離し



8-4改善後 管端部を切断し排水受けと切り離し



8-8改善後 排水受けを切り空間の確保



別添

給水管等の状態

9-1 改善前 消火用水槽と連結



9-5改善後 未使用の管の密閉



9-2改善後 連通管の切り離し



9-3改善前 給水管が汚水槽内を貫通



9-4改善前 給水管からの漏水

