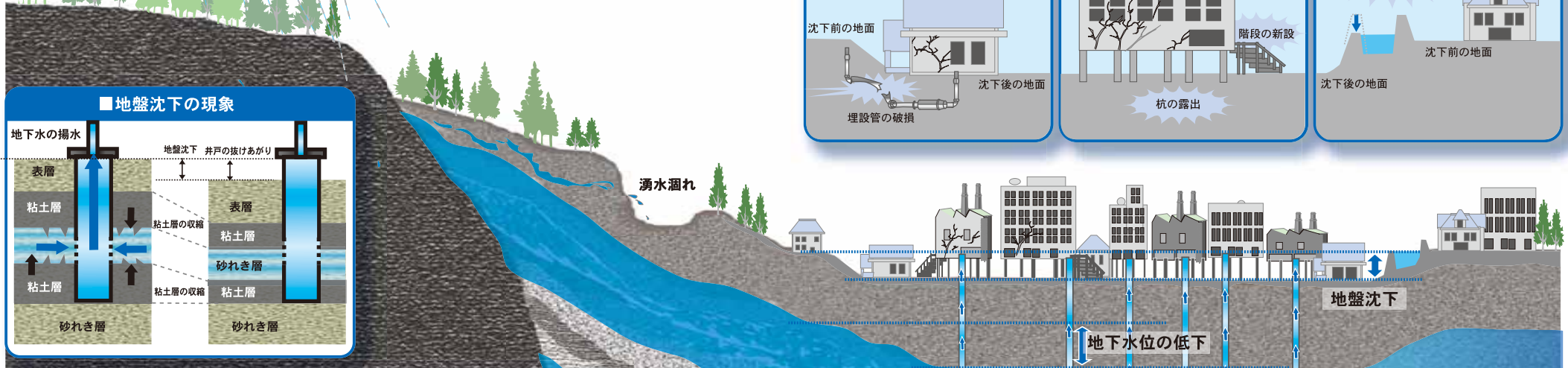


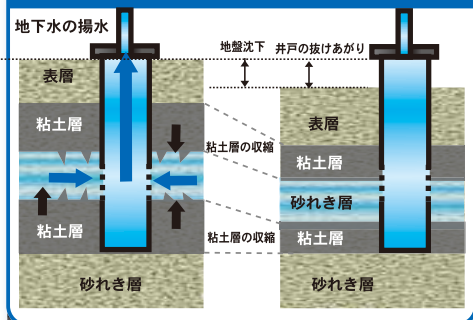
地盤環境の保全

◆地盤沈下の原因は、主に地下水の過剰な揚水により地下水位が低下し、粘土層が収縮することにより発生します。

◆地盤沈下は一度発生すると元に戻りません。



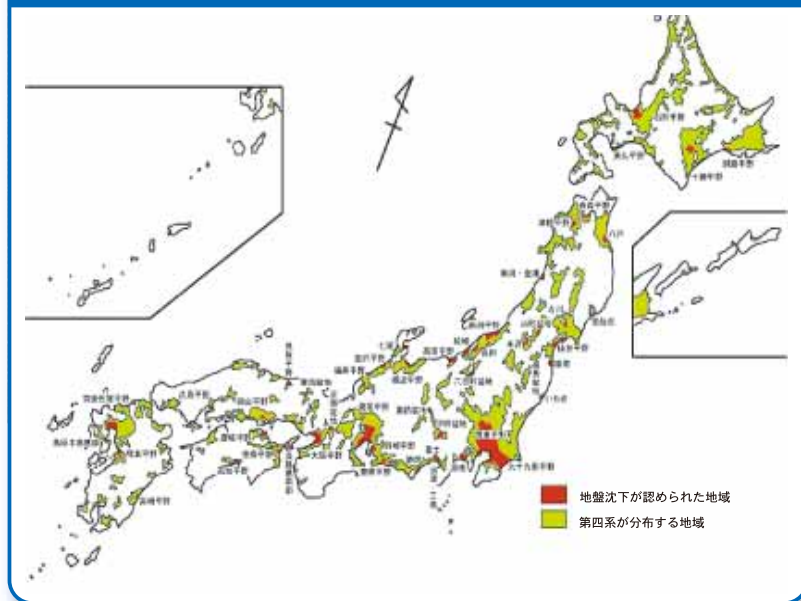
■地盤沈下の現象



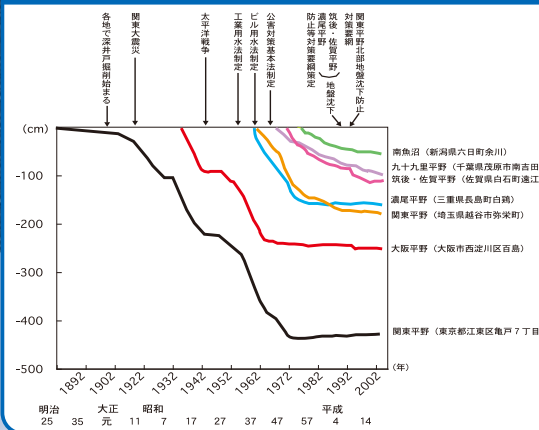
■地盤沈下による障害事例



■全国の地盤沈下地域



■代表的な地域の地盤沈下の経年変化



■地盤沈下の防止対策

- ◆工業用・建築物用等の過剰な揚水の規制
- ◆地下水から表流水への転換の推進
- ◆地盤高・地下水位等の監視・測定への推進