

第Ⅱ章 漂流・漂着ゴミに関する技術的知見

1. 漂着ゴミの量及び質

1.1 漂着ゴミの量

1.1.1 各モデル地域間の比較

モデル地域（7 県 11 海岸）の位置を図 1.1-1 に、それぞれの調査範囲及び調査枠の設置地点を図 1.1-2～図 1.1-12 に示す。

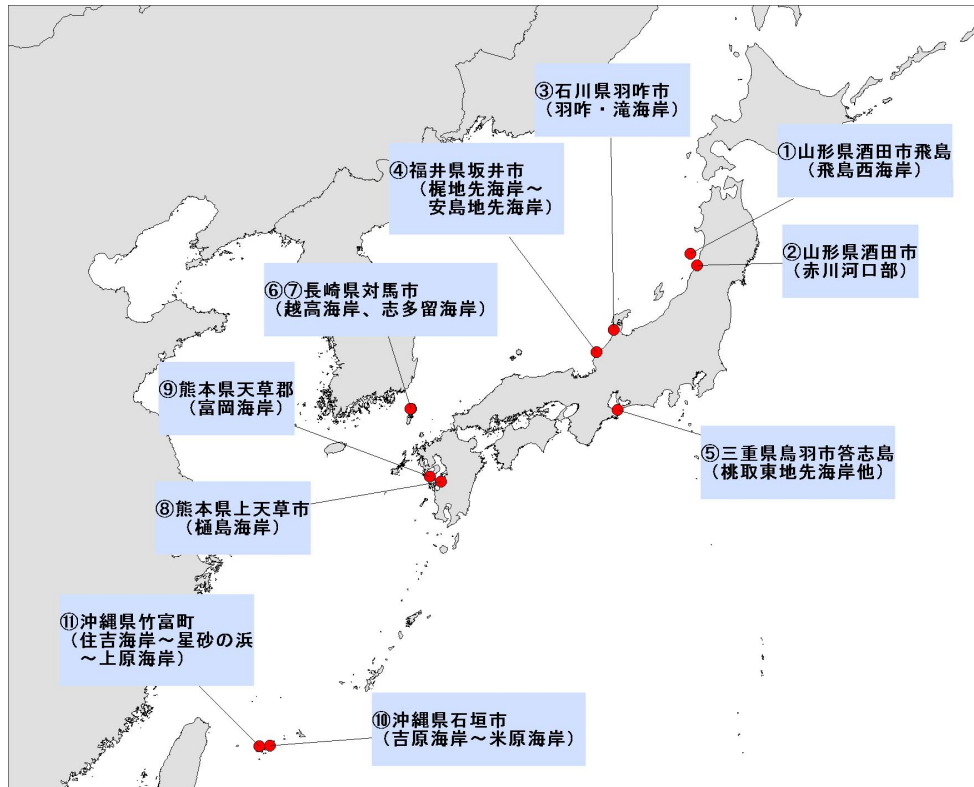


図 1.1-1 全モデル地域

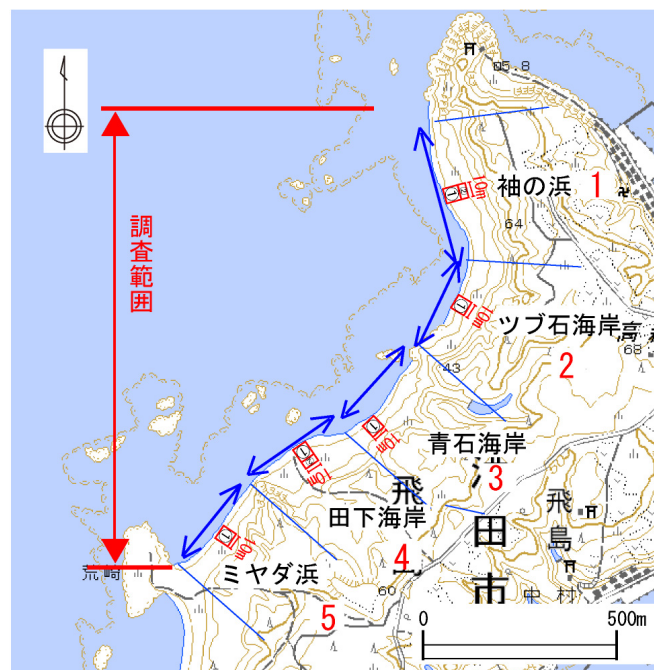


図 1.1-2 調査範囲及び調査枠設置地点（山形県酒田市 飛島西海岸）

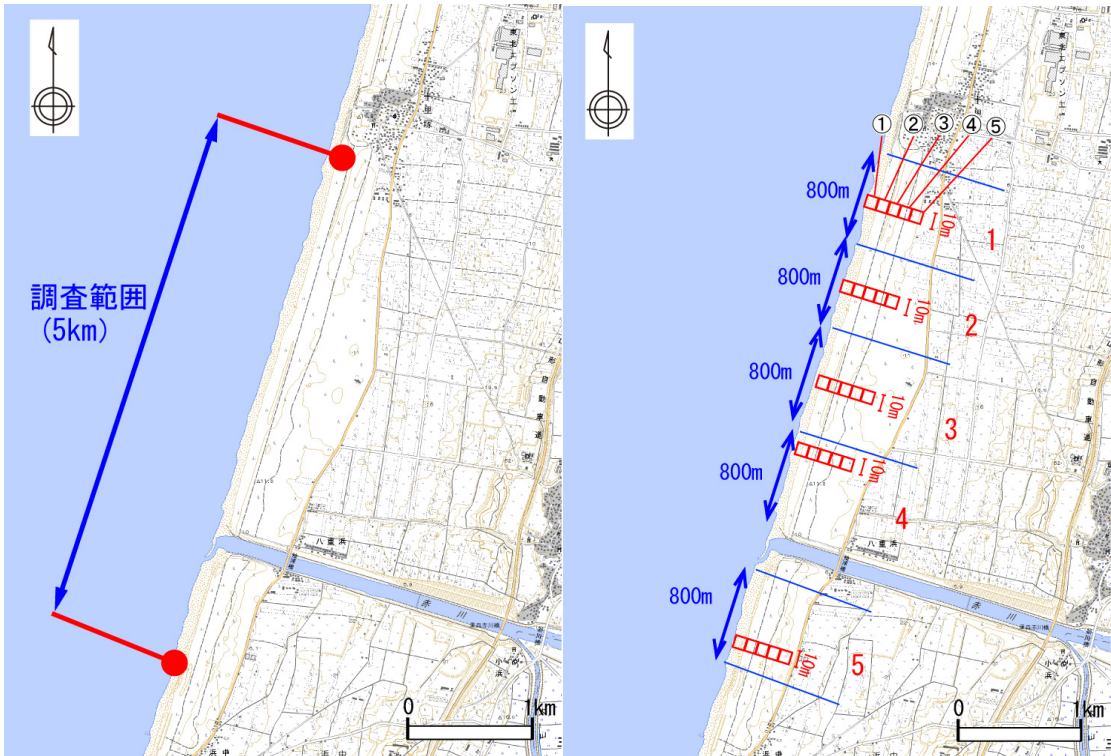


図 1.1-3 調査範囲及び調査枠設置地点（山形県酒田市 赤川河口部）

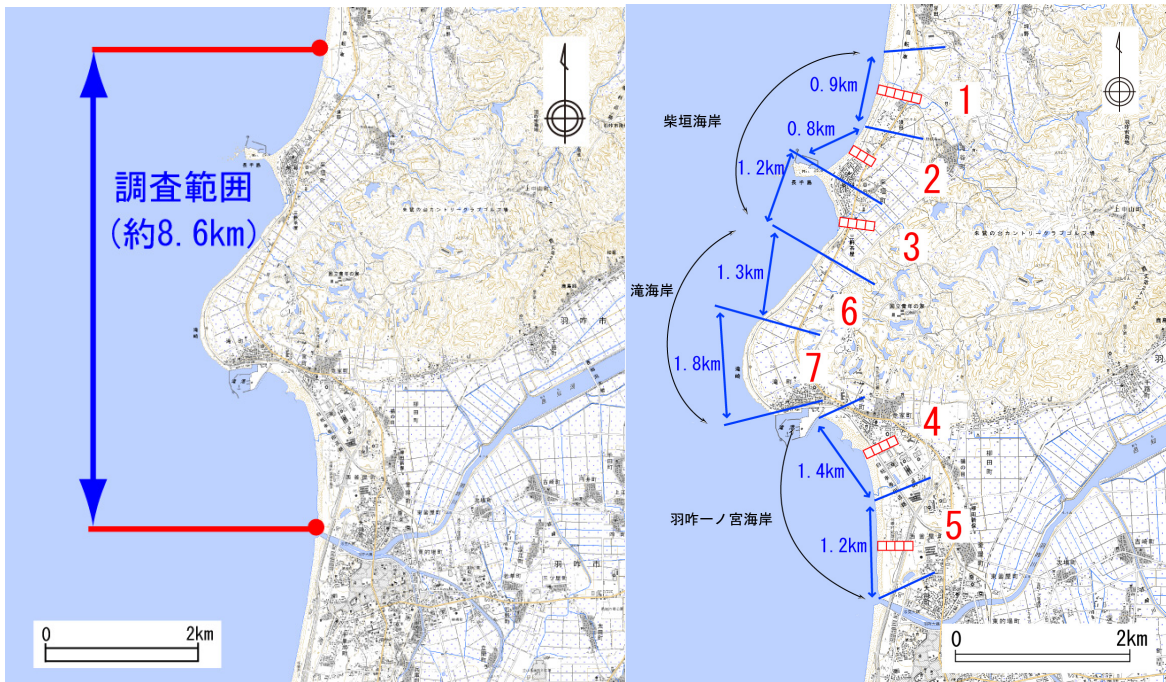


図 1.1-4 調査範囲及び調査枠設置地点（石川県羽咋市）



図 1.1-5 調査範囲及び調査枠設置地点（福井県坂井市 梶地先海岸～安島地先海岸）

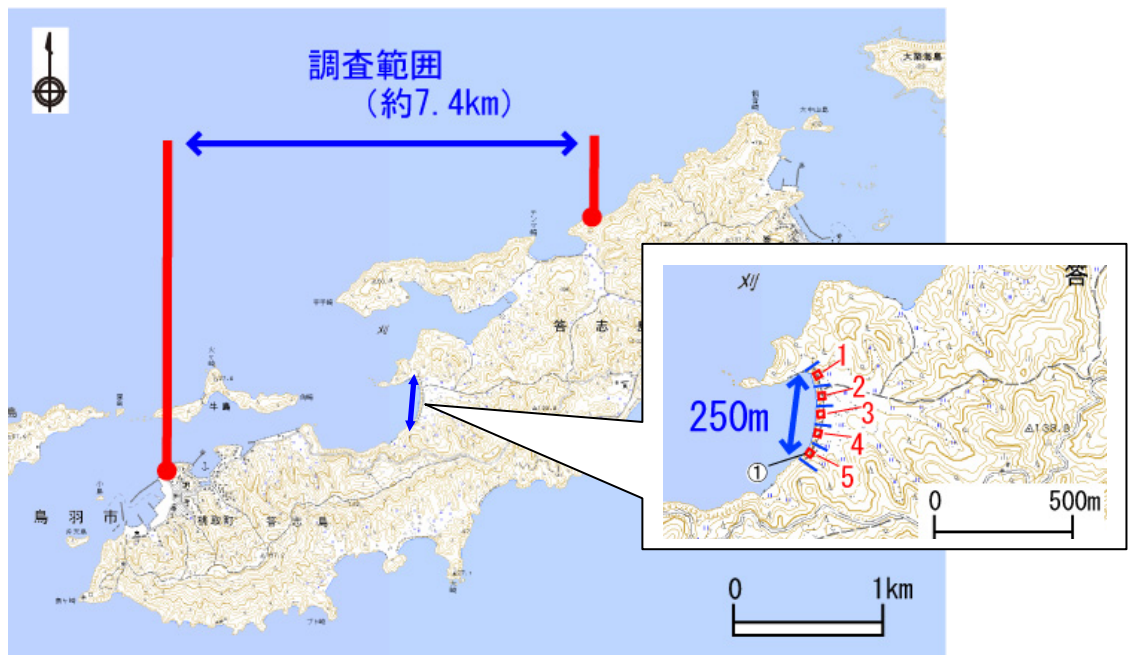


図 1.1-6 調査範囲及び調査枠設置地点（三重県 答志島）

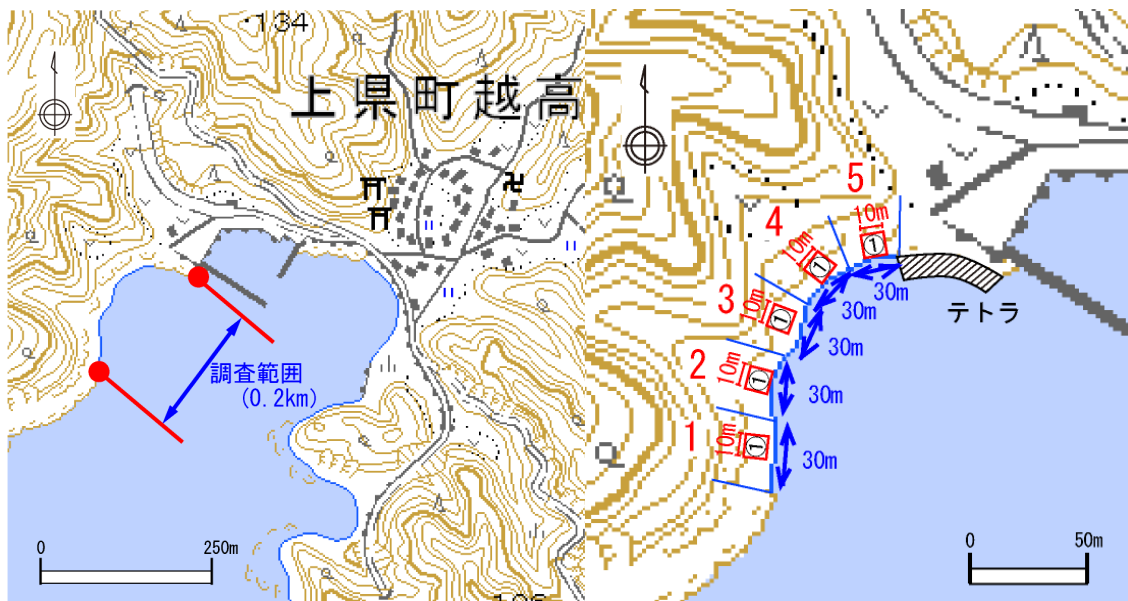


図 1.1-7 調査範囲及び調査枠設置地点（長崎県対馬市 越高海岸）



図 1.1-8 調査範囲及び調査枠設置地点（長崎県対馬市 志多留海岸）