



2017.5.20. Sendai

漂着物に何が付いていたか - 海藻 -

川井浩史・羽生田岳昭(神戸大学)

ゲイル ハンセン (オレゴン州立大)



- 海藻類はどのような生き物？
- どのような海藻類が付いていたのか？
- 漂流物に付いていた海藻が外来種になるのを防ぐために



陸域



陸上植物

沿岸 (浅い海)

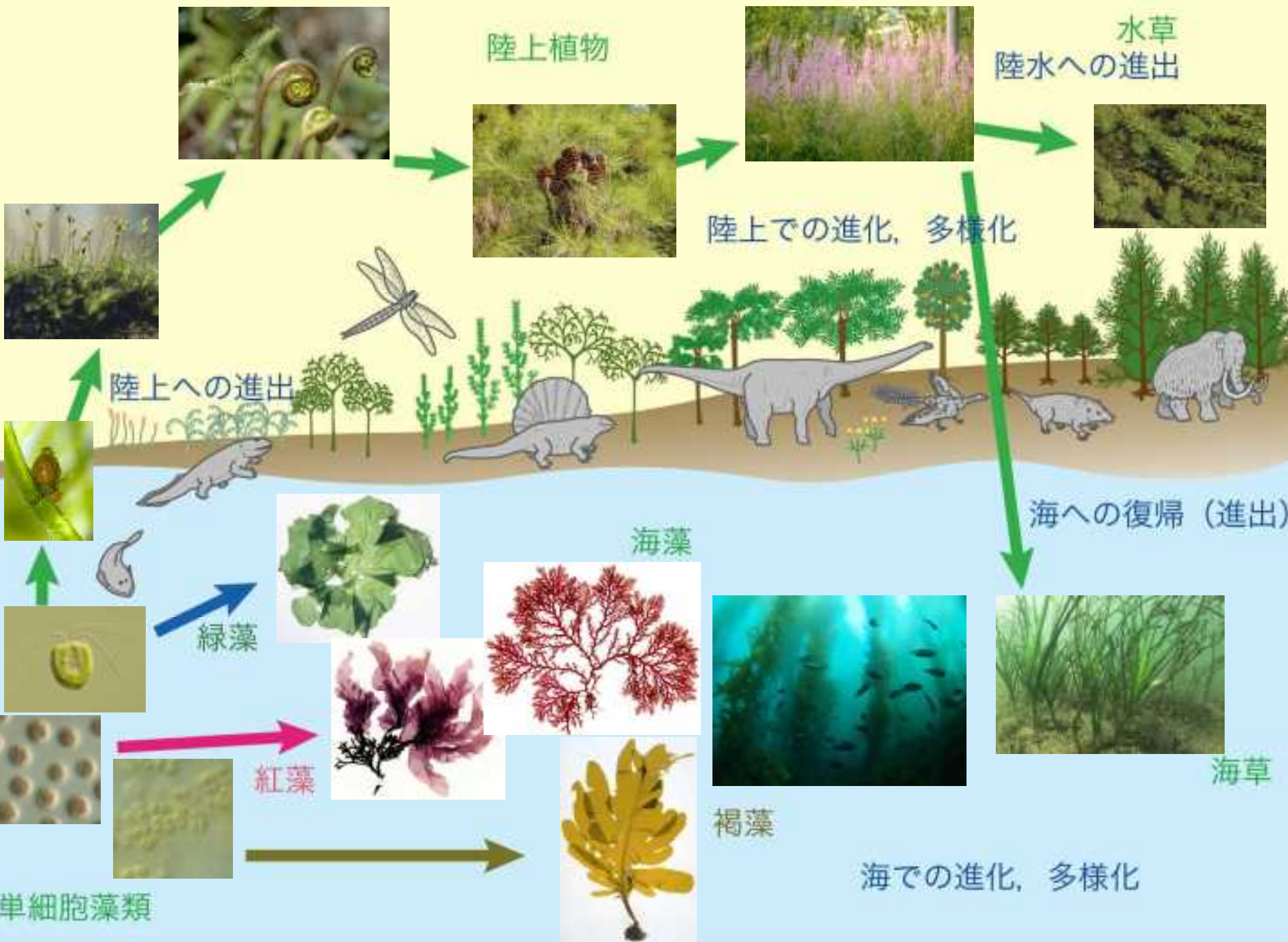


植物プランクトン・付着性微細藻
海藻・海草

外洋 (深い海)



植物プランクトン



海藻類は船などの表面に付着して運ばれることがある



船に付着する海藻類は多くは小形で、生育期間が短いものが多い

浮き桟橋などに付着する海藻類



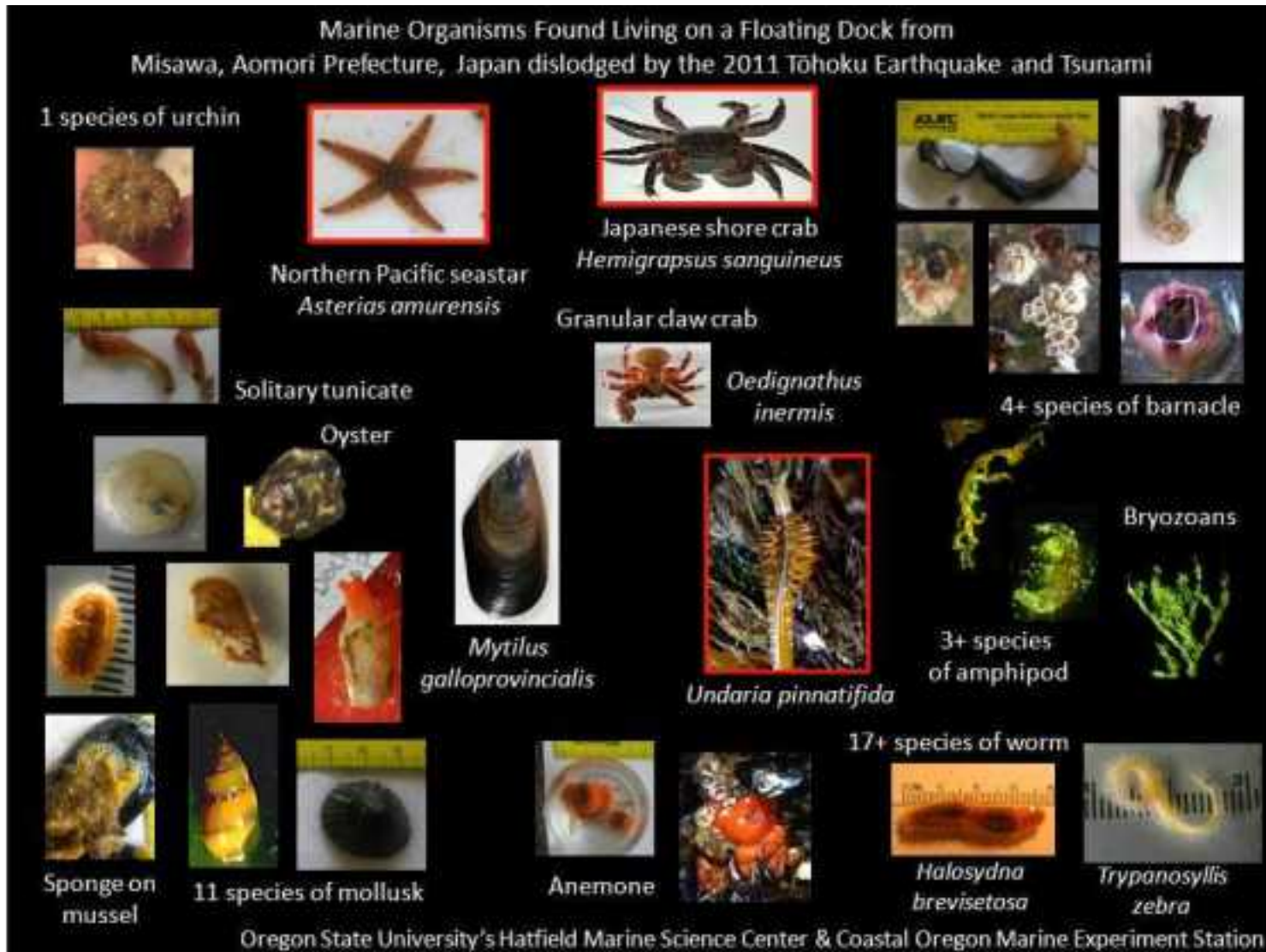
うきさんばし

浮き桟橋は海藻にとって良い環境で、多くの種類が付着している

津波漂流物付着生物（三沢漁港浮き桟橋，2012年6月オレゴン州）



- ◆ 海藻類だけではなく，共存する多様な動物も一緒に移動した
- ◆ 沿岸生物相（動物・植物）がそのまま移動するような移入は例がない



津波漂流物に付着していた海藻の多様性

緑藻



アナアオサ



アオサ属の一種



オオバアオサ



ウスバアオノリ

北米西岸に本来分布しない種



ヒメアオノリ



ワタシオグサ



ミル



ハネモ

褐藻



マコンブ



ワカメ



マツモ



カヤモノリ



ウスカヤモ



ケウルシグサ



ウルシグサ



ムチモ



セイヨウハバノリ

紅藻



スサビノリ



ダルス



ベニスナゴ



アカバ



ヒラムカデ



オオバツノマタ



クロバギンナンソウ



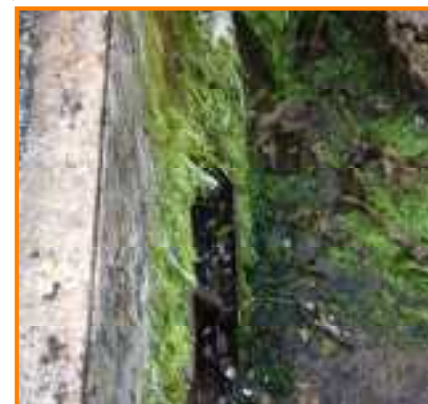
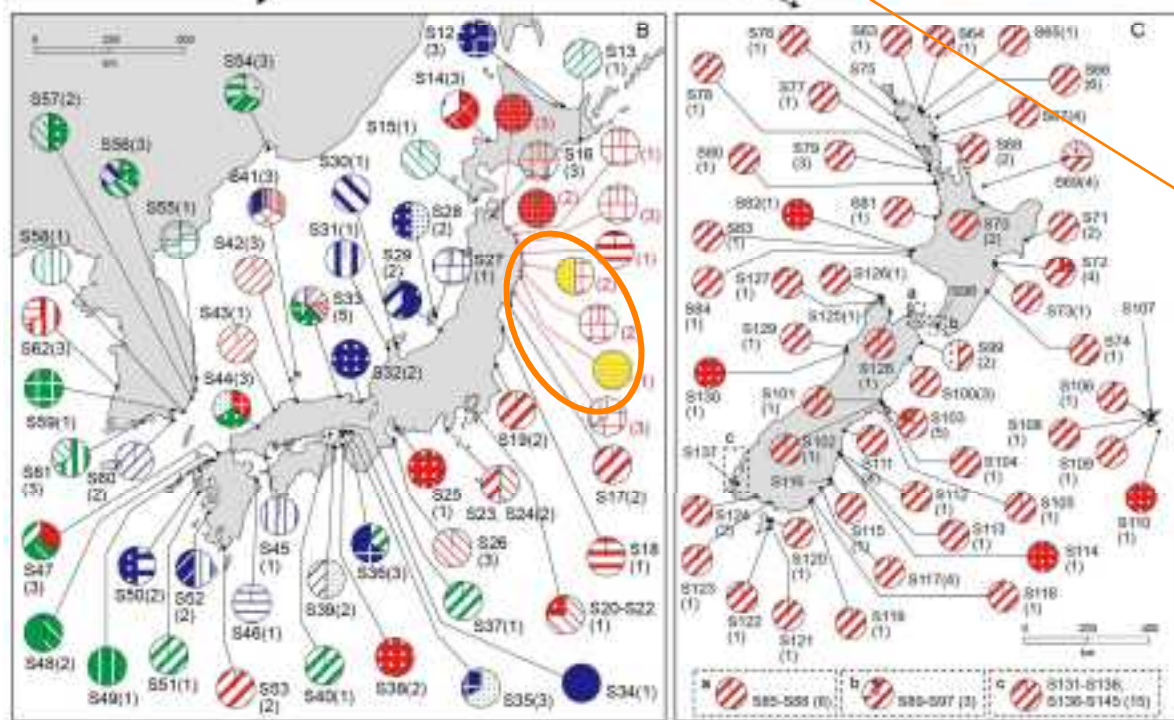
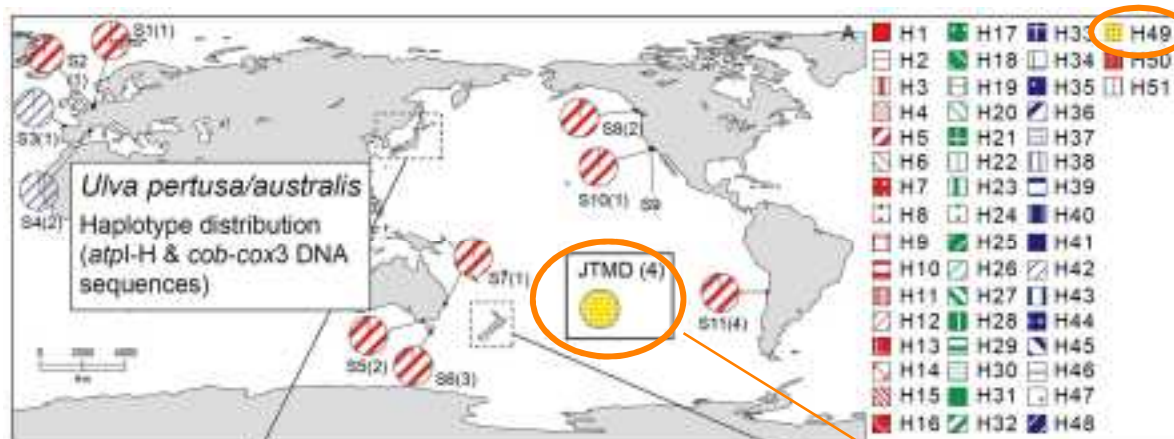
ツルツル

東北沿岸，津波漂流物付着，北米西岸の海藻類集団の遺伝子比較



緑藻アナオサの各地域集団の遺伝的多様性の解析

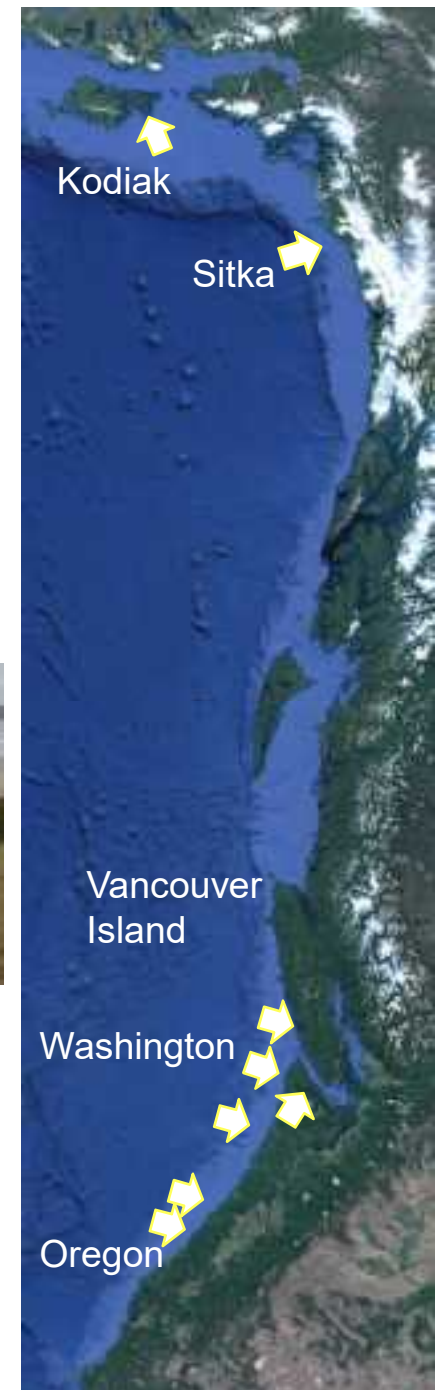
漂着した船名不詳の破損した漁船は東北沿岸に由来することが確かめられた



移入海藻類の早期検出に向けて

さまざまな地点での野外調査

Field survey for detecting new recruitment



津波漂流物付着海藻の移入の早期検出に適した場所の選定



