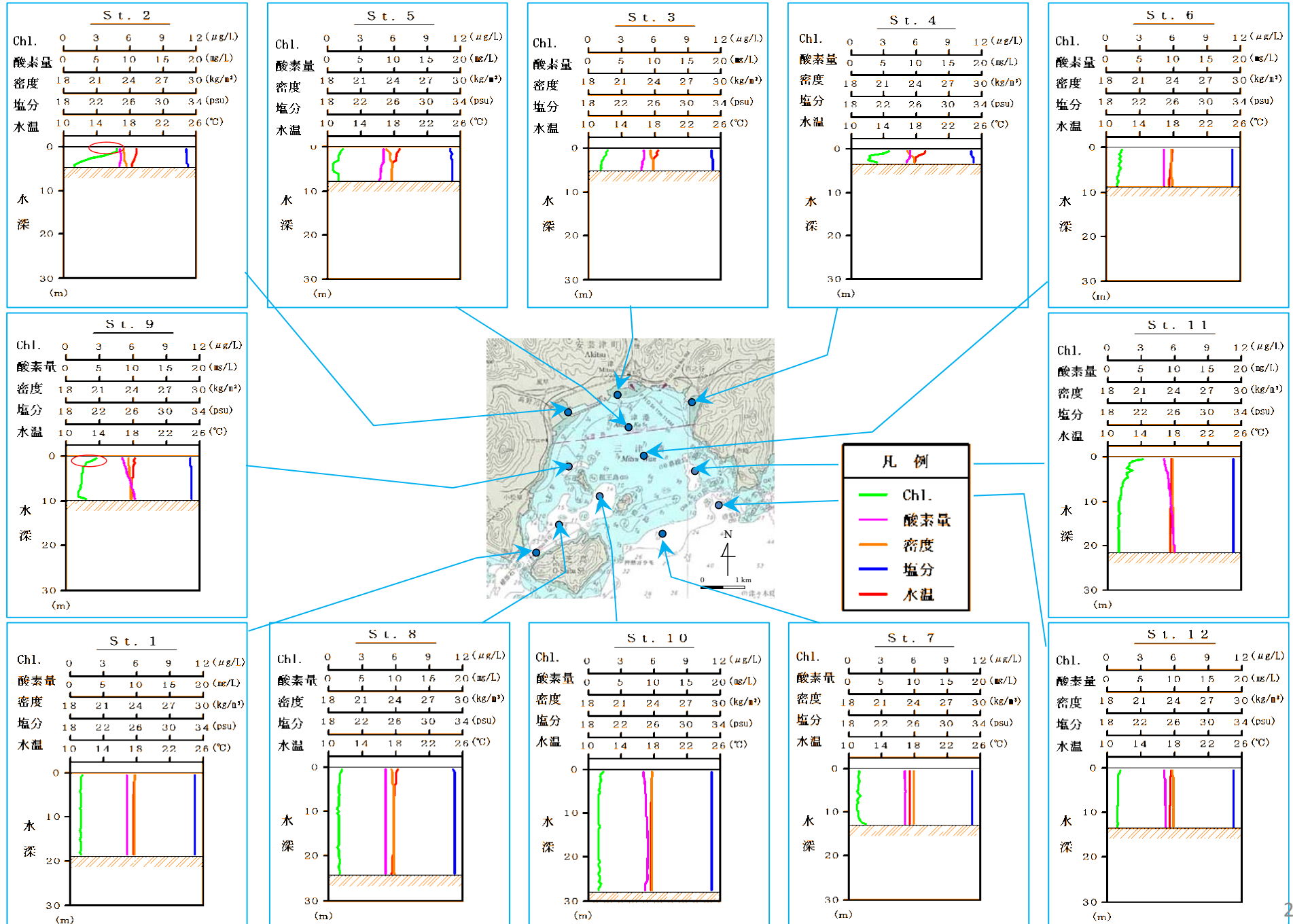


### (3) 春季調査の実施状況について

# (1) 春季調査の工程

現地調査	平成24年			
	6月11日	6月12日	6月13日	6月14日
天気	曇	雨	晴	晴
降水量(mm, 気象庁HP(竹原))	0.0	3.5	0.0	0.0
1. 底質の悪化要因解析のための現地調査				
(1)底質の成分分析			●	●
(2)ベントス調査			●	●
(3)貧酸素水塊の把握(湾内観測)		●		
2. 基礎生産力の解析のための現地調査				
(1)動・植物プランクトン調査		●		
3. 物質収支モデル構築に必要な情報の取得				
(1)水質調査		●		
(2)アマモの分布	●	●		
(3)付着珪藻調査			●	●
4. その他				
(1)食害調査		設置	回収	

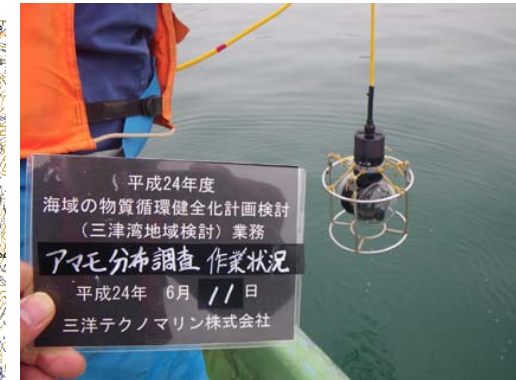
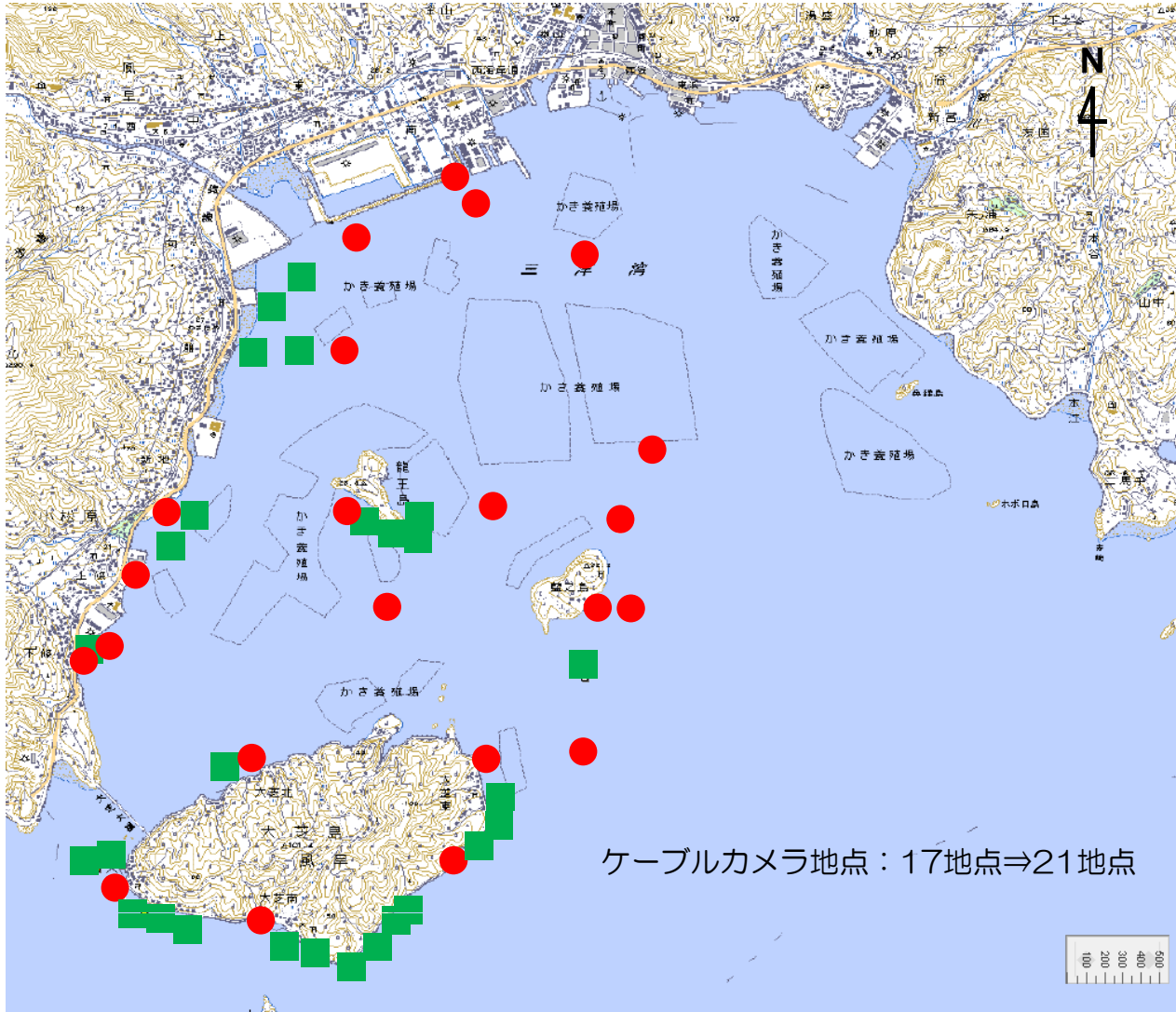
## (2) 貧酸素水塊の把握 (湾内観測)



### (3) アマモの分布

#### 1) 調査地点

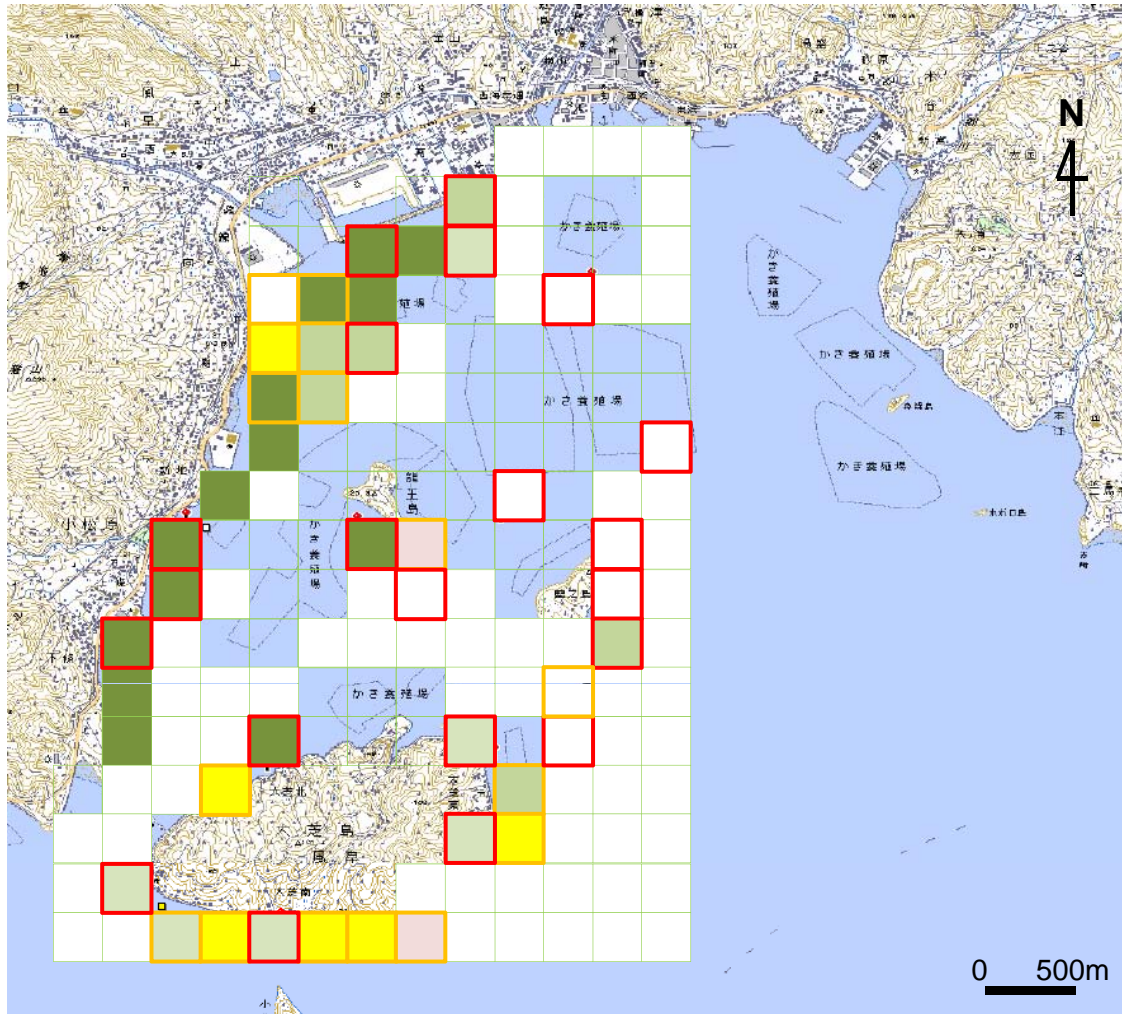
【作業状況】



- ：ケーブルカメラでの調査地点
- ：箱メガネ又は目視での調査地点

### (3) アマモの分布

#### 2) 結果



#### 凡例

##### 【調査の種類】

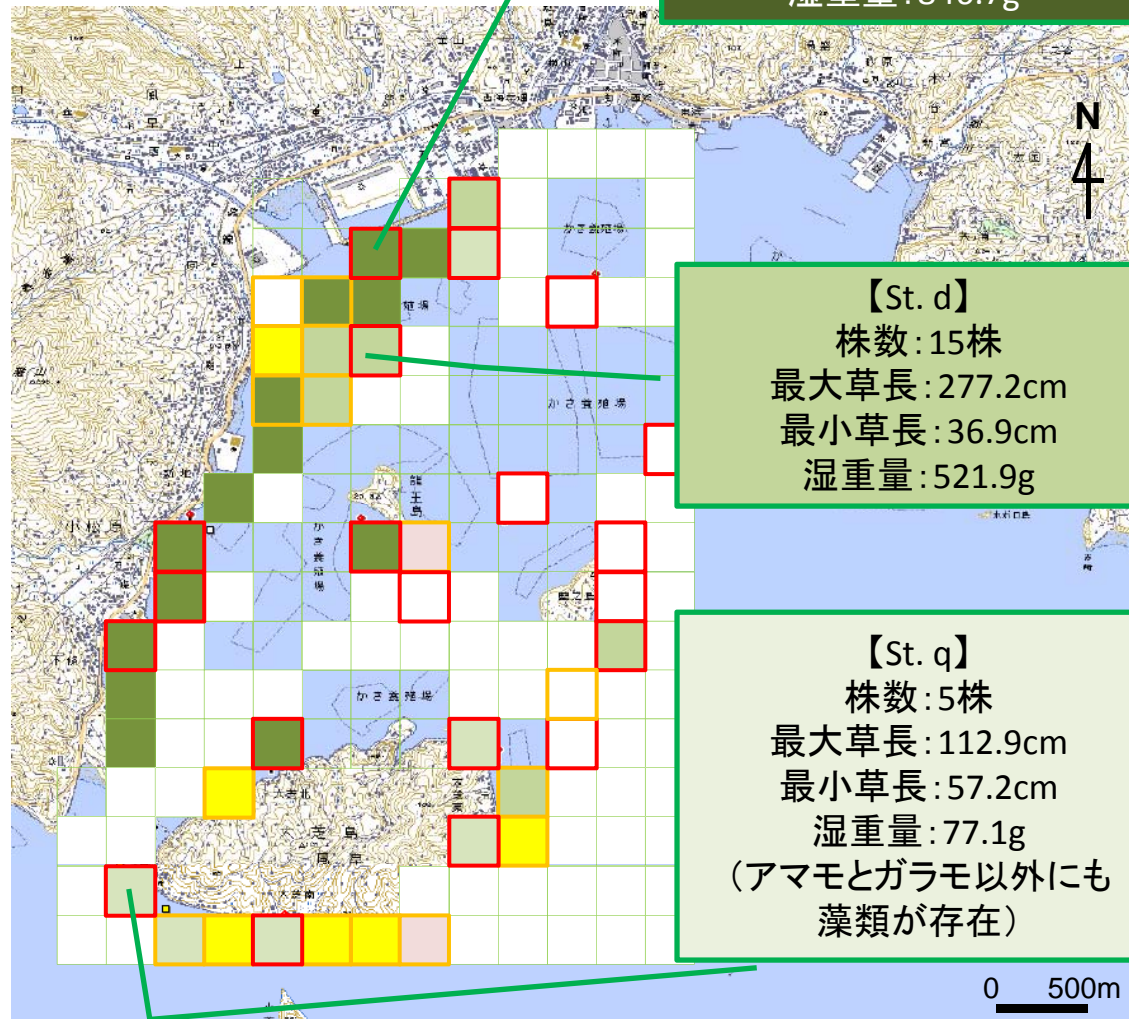
- : カメラ調査, □ : 目視
- : ヒアリング結果

##### 【繁茂度合い】

- : アマモ (多い)
- : アマモ (中程度)
- : アマモ (少ない)
- : ガラム
- : アマモとガラムが混在
- : なし

### (3) アマモの分布

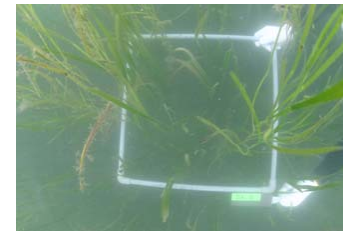
#### 2) 坪刈りの地点と結果



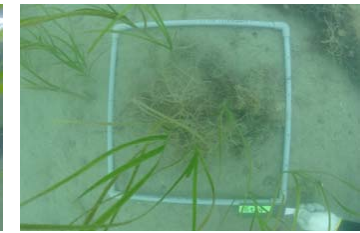
【St. b】  
株数: 17株  
最大草長: 248.0cm  
最小草長: 87.2cm  
湿重量: 846.7g

【St. d】  
株数: 15株  
最大草長: 277.2cm  
最小草長: 36.9cm  
湿重量: 521.9g

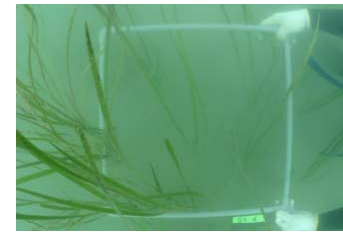
【St. q】  
株数: 5株  
最大草長: 112.9cm  
最小草長: 57.2cm  
湿重量: 77.1g  
(アマモとガラモ以外にも藻類が存在)



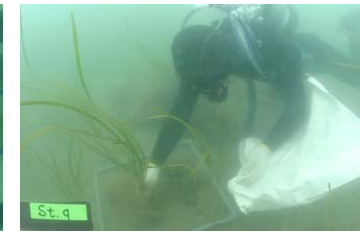
【St. b】



【St. q】



【St. d】



【坪刈り状況】

※枠の大きさ: 0.5×0.5m (0.25m<sup>2</sup>)

#### (St. qで見られた他の藻類)

【ホソバミリン】



【ミル】



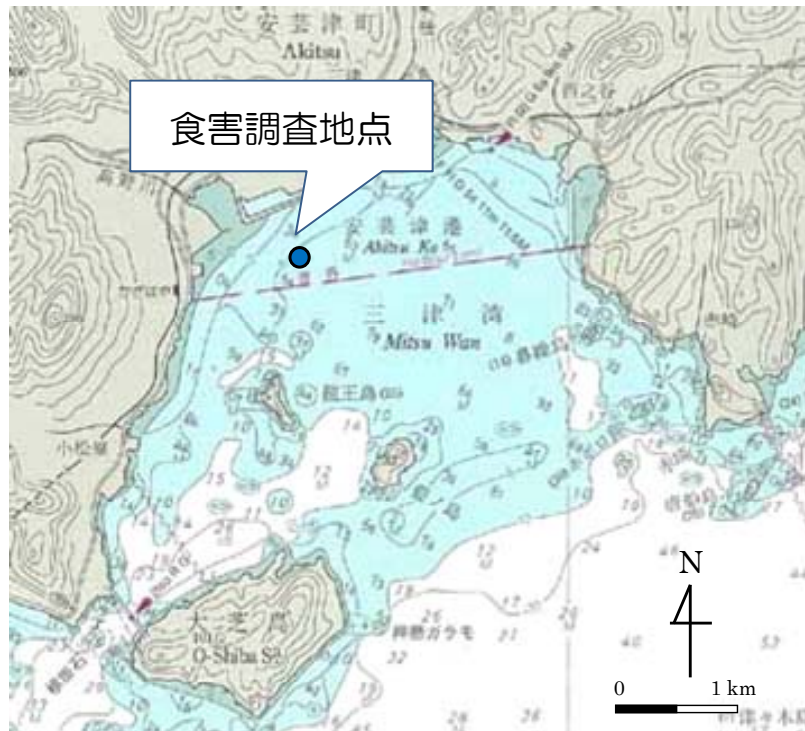
【コスジフシツナギ】



## (4) 食害調査

### 1) 調査地点と結果

【設置期間】2012年6月12～13日



### 【確認された魚類】

アナハゼ



ウマツラハギ



アミメハギ



メバル

