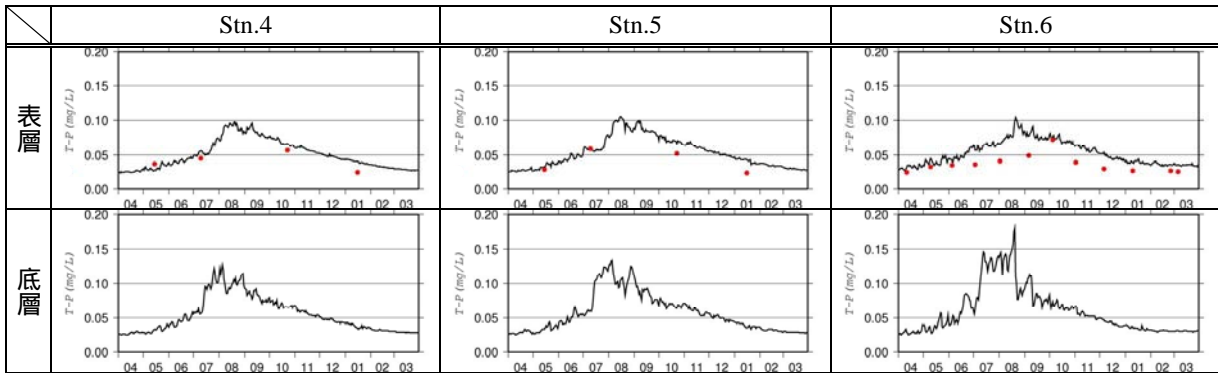
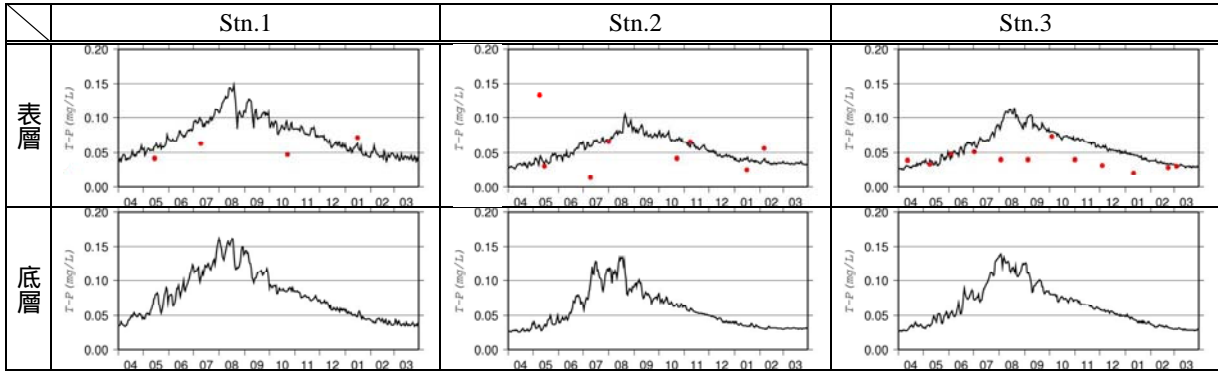


b) T-P



図中の横軸の単位は月である

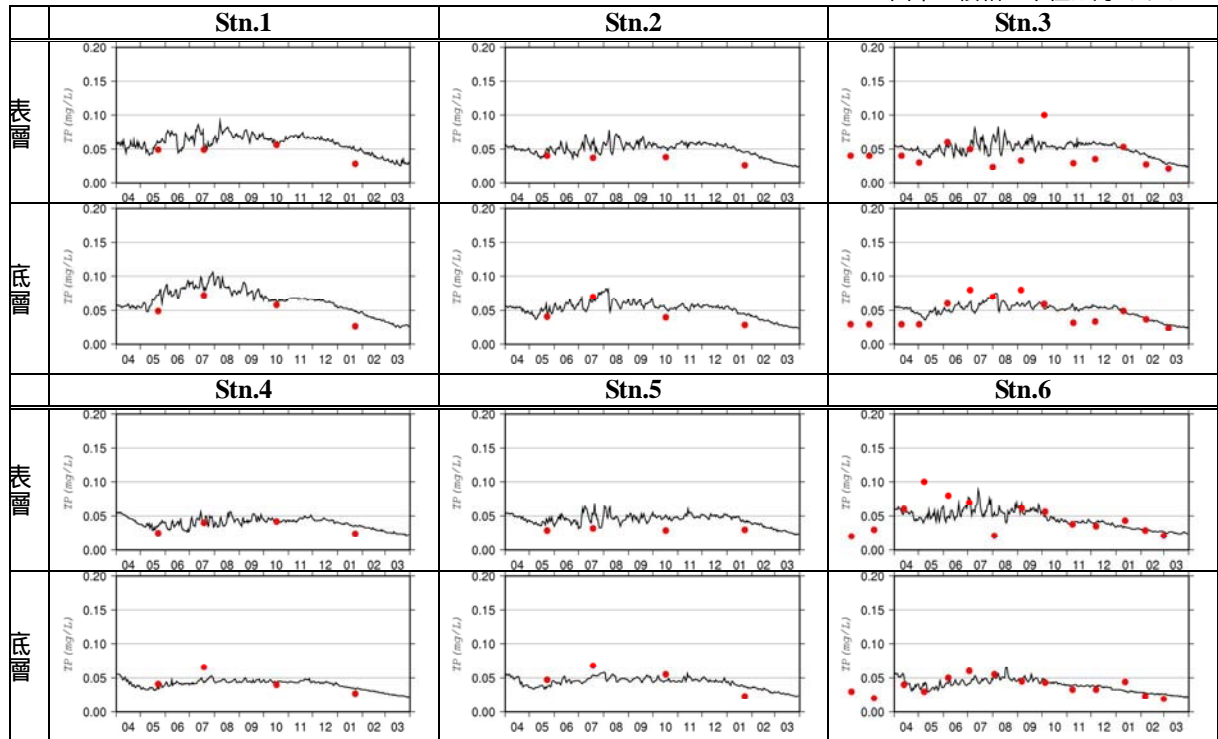
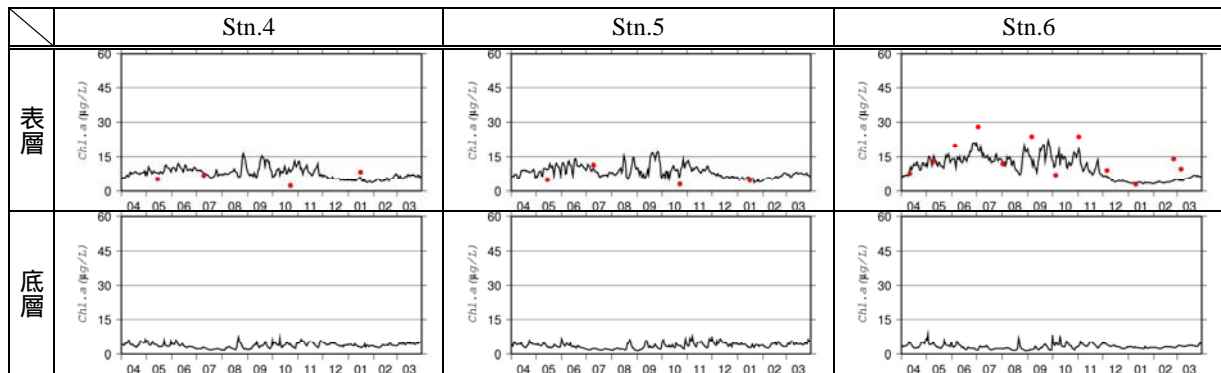
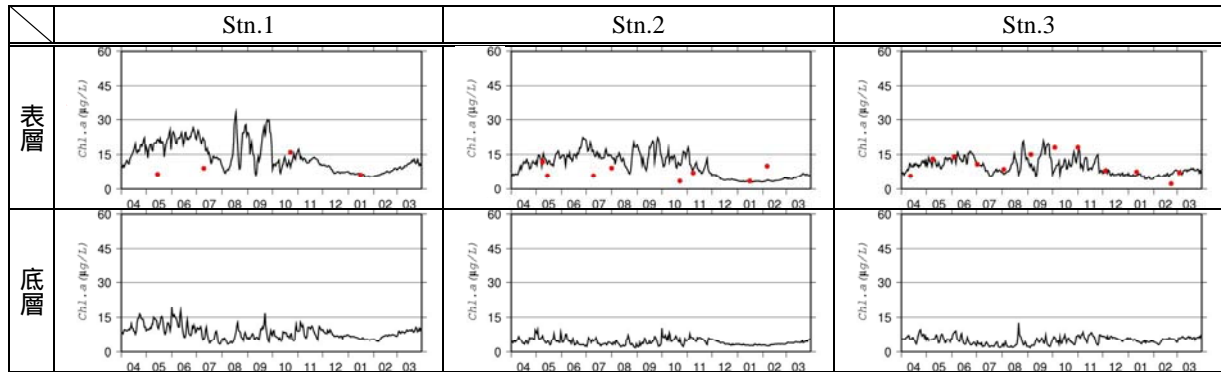


図 2.18 水質項目 (T-P) の計算値と実測値の比較 (● : 実測値、— : 計算値)

(上 : 2001 年度、下 : 2006 年度)

c) クロロフィル a



図中の横軸の単位は月である

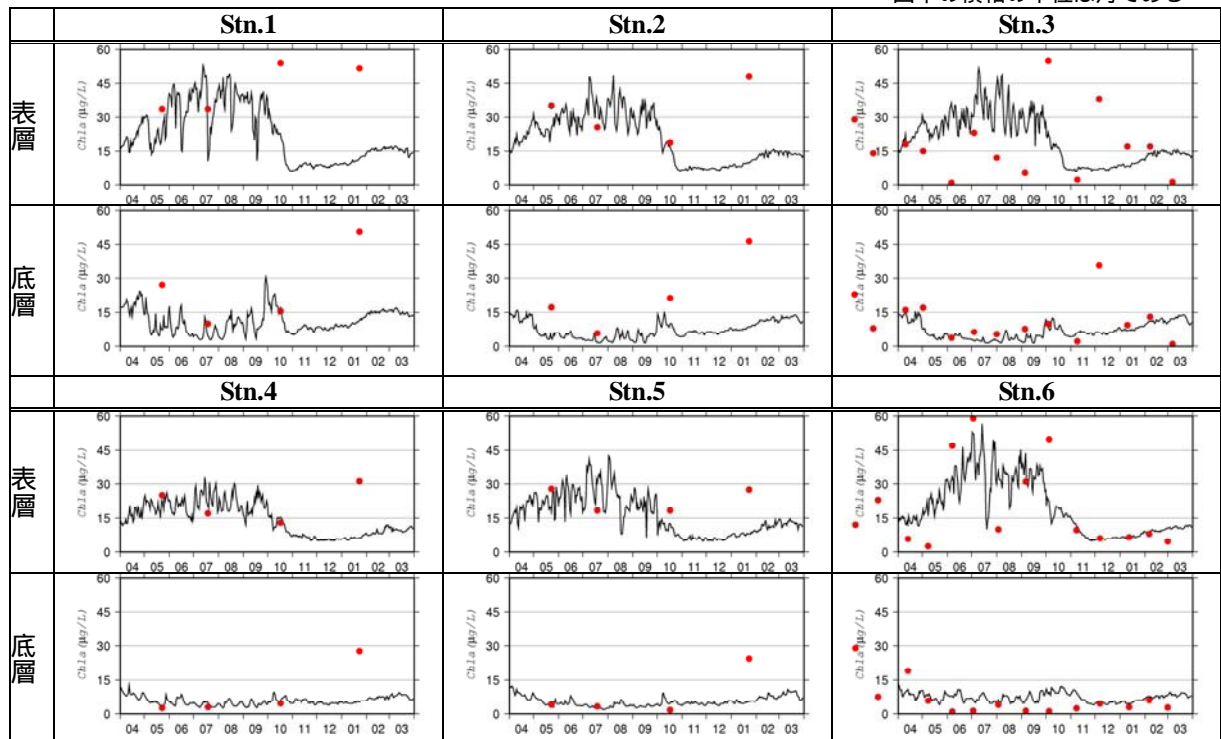
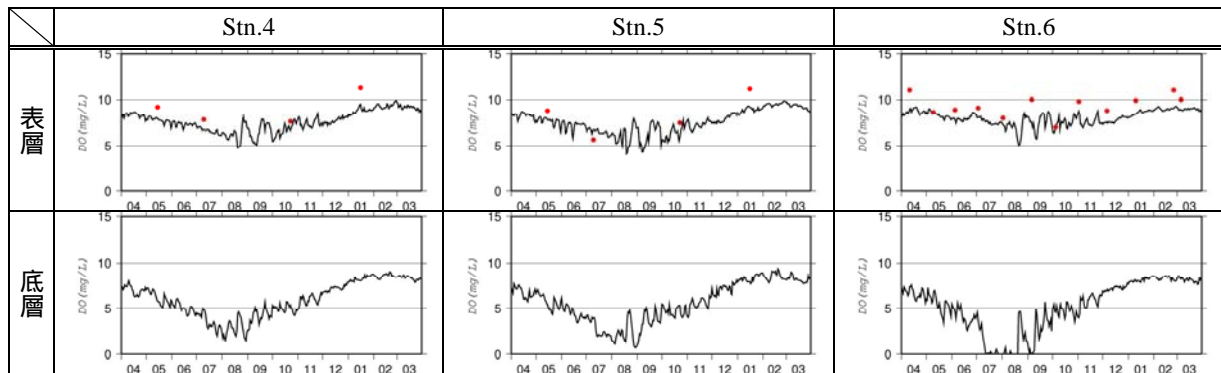
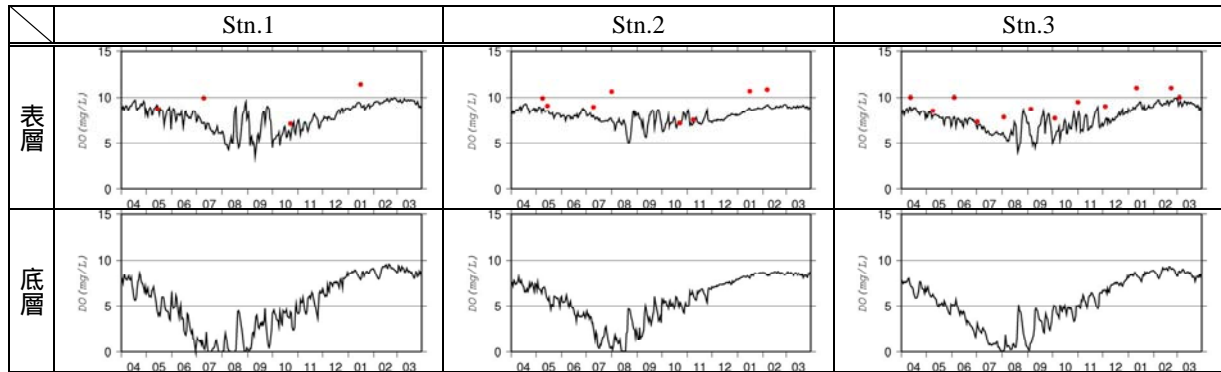


図 2.19 水質項目(クロロフィルa)の計算値と実測値の比較 (● : 実測値、— : 計算値)

(上 : 2001 年度、下 : 2006 年度)

d) DO(溶存酸素)



図中の横軸の単位は月である

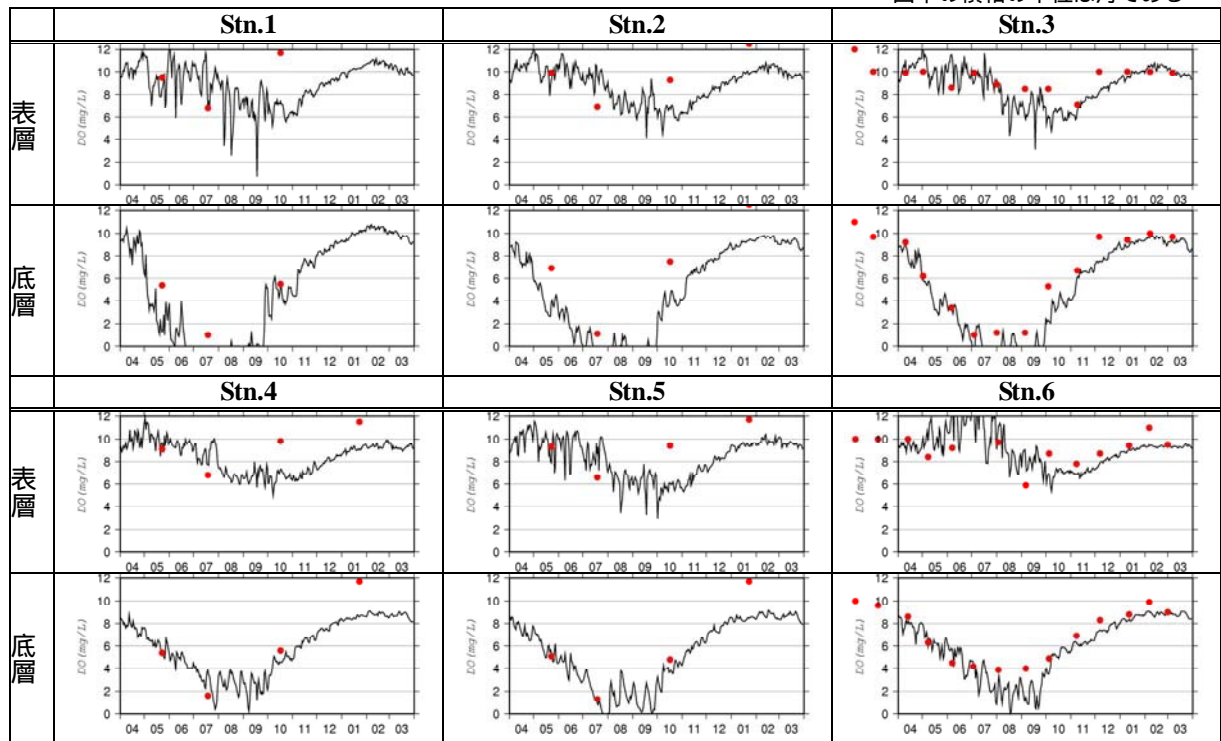


図 2.20 水質項目 (DO) の計算値と実測値の比較 (● : 実測値、○ : 計算値)

(上 : 2001 年度、下 : 2006 年度)

## 2) プイの連続観測結果との比較

底層溶存酸素について、愛知県水産試験場のプイによる定点連続観測結果（地点については図 2.13 参照）と計算値の比較を行った。

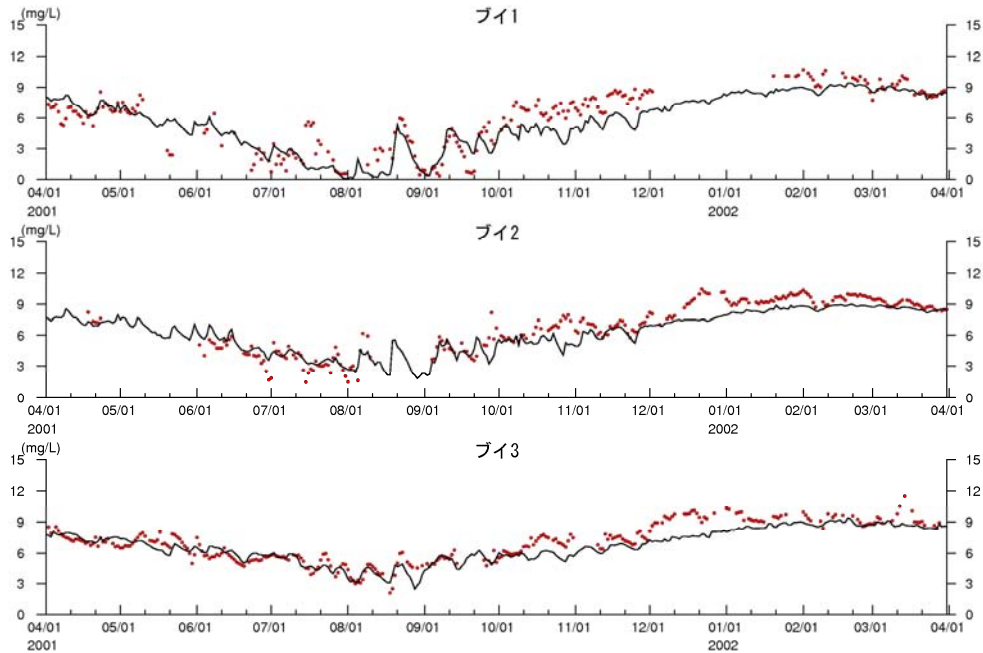


図 2.21(1) 底層 DO 濃度の計算値と実測値の比較（2001 年度、●：実測値、—：計算値）

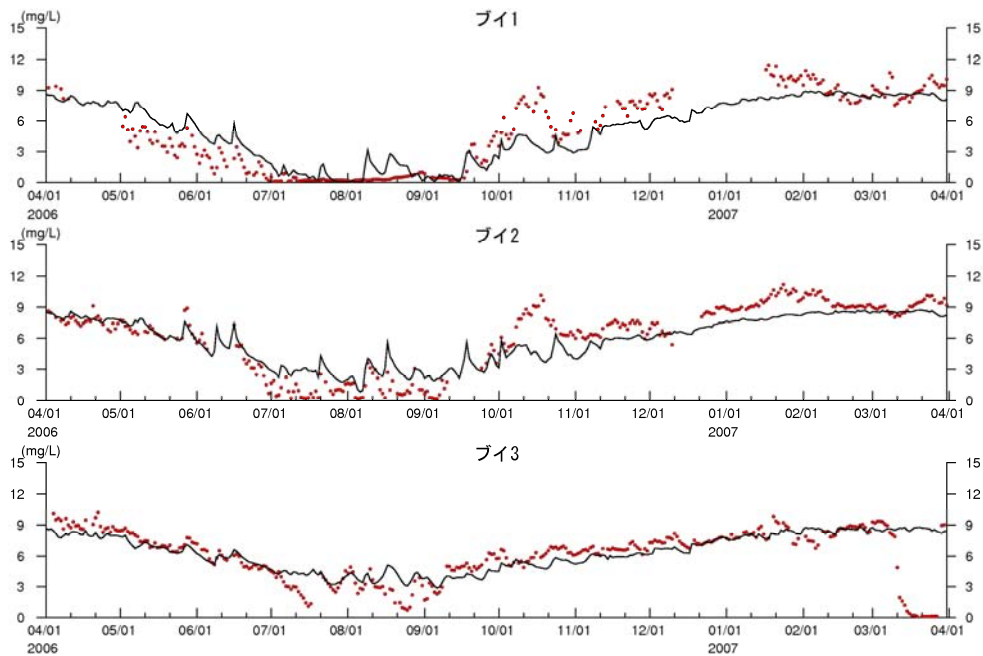


図 2.21(2) 底層 DO 濃度の計算値と実測値の比較（2006 年度、●：実測値、—：計算値）

3) 水質濃度分布

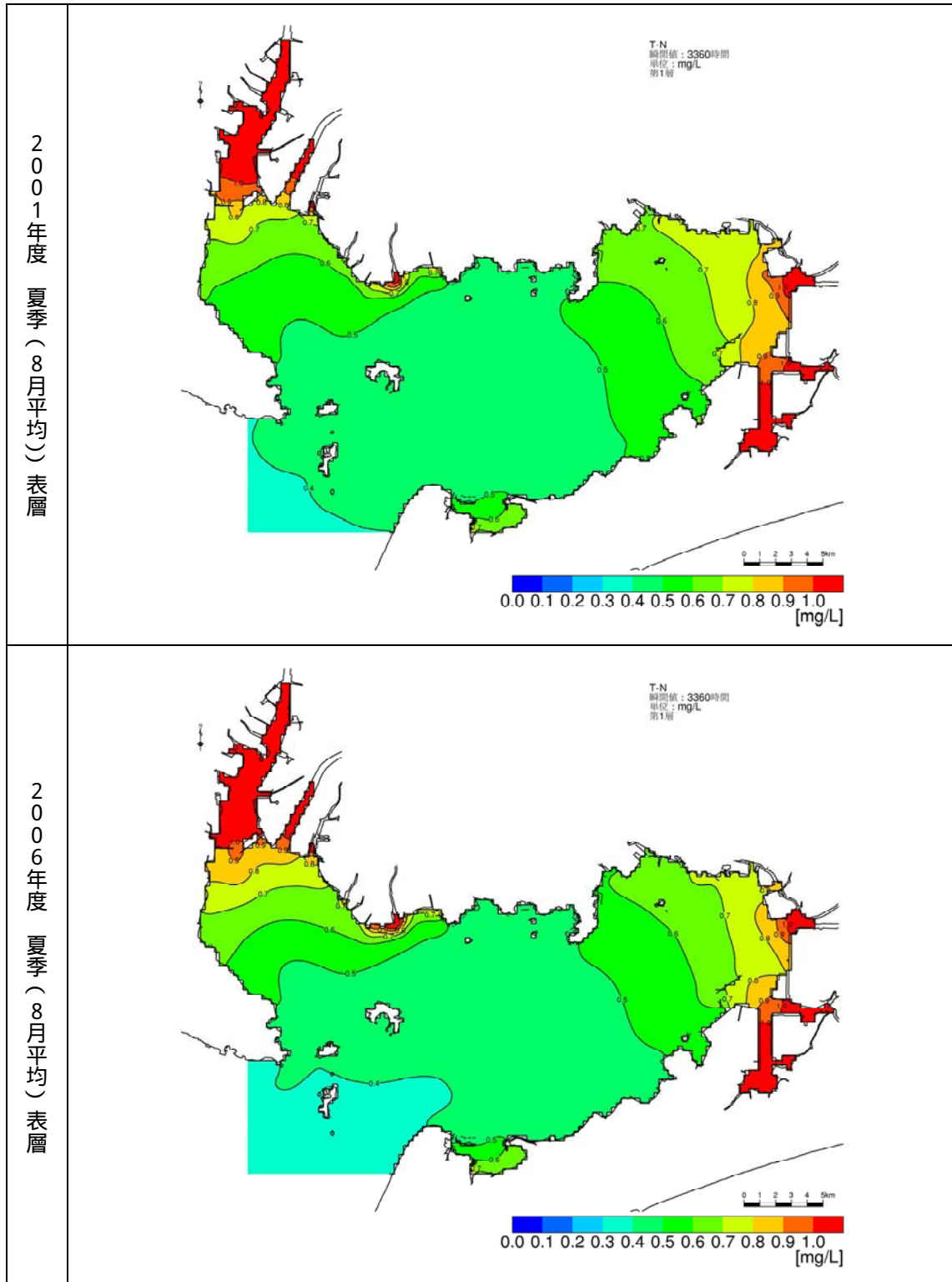


図 2.22(1) 水質濃度分布 (T-N、夏季 (8月平均)、表層)