

(参考資料) 様式集

災害時の一般廃棄物処理に関する初動対応の手引き

- [資料1] 災害時の組織体制と指揮命令系統
- [資料2] 関係連絡先リスト
- [資料3] 被害状況チェックリスト
- [資料4] 災害支援協定リスト
- [資料5] 必要資機材及び保有資機材のリスト
- [資料6] 仮置場の候補地リスト
- [資料7] 初動対応時の業務リスト
- [資料8] 初動対応時の業務の手順
- [資料9] 活動記録
- [資料10] 教育・訓練リスト
- [資料11] 事前対策リスト

以下は、「災害時の一般廃棄物処理に関する初動対応の手引き」と本様式集の関係性を整理したものである。
 本様式を記入される際は、「災害時の一般廃棄物処理に関する初動対応の手引き」の各章・節（下図）を参考に検討いただきたい。

手引き 第2章 災害時初動対応					手引き 第3章 事前検討	様式集
1) 安全及び組織体制の確保	2) 被害情報収集の判断	3) 生活ごみ・尿の処理体制の確保	4) 災害廃棄物の処理体制の確保	5) 継続的体制な一般廃棄物処理	第2章（災害時初動対応）のために、事前に検討しておくべき事項 ※検討方法、一部様式の記入方法	第2章（災害時初動対応）を災害時に実施する際に役立つ情報を事前に取りまとめたり、準備しておくための様式 ※一部は、平時に利用
				1) 職員の確保		
				2) 災害時の組織体制と役割分担		[資料1] 災害時の組織体制と指揮命令系統
				3) 関係連絡先リスト		[資料2] 関係連絡先リスト
				4) 被害状況チェックリスト		[資料3] 被害状況チェックリスト
				5) 災害支援協定リスト		[資料4] 災害支援協定リスト
				6) 必要資機材及び保有資機材リスト		[資料5] 必要資機材及び保有資機材のリスト
				7) 仮置場の候補地リスト		[資料6] 仮置場の候補地リスト
				8) 初動対応時の業務リスト		[資料7] 初動対応時の業務リスト
						[資料8] 初動対応時の業務の手順
				(説明文なし)		[資料9] 活動記録
				第4節 教育・訓練の実施		[資料10] 教育・訓練リスト
				第5節 事前検討事項の継続的改善・見直し		[資料11] 事前対策リスト

番号	名称
資料 1	災害時の組織体制と指揮命令系統

分類	災害時の役割	担当	職務代行者

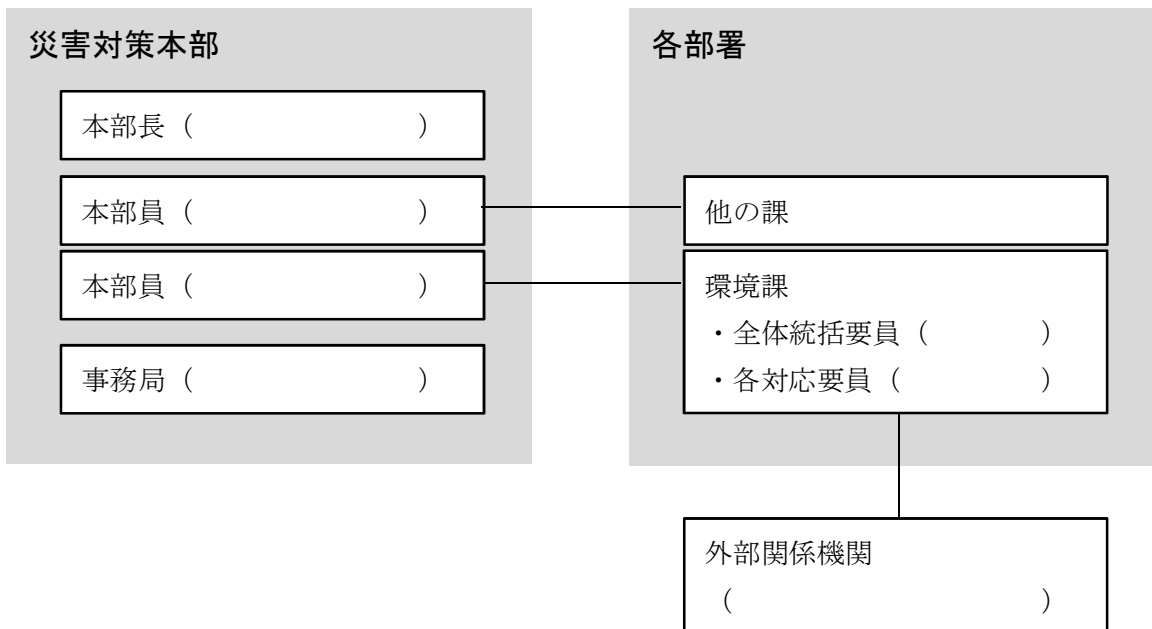


図 災害時の組織体制

注) 庁内外の関係者の連絡先は、「関係連絡先リスト」を参照のこと。

番号	名称
資料2	関係連絡先リスト

①庁内関連部署

組織・部署	担当者／代理者	電話番号/FAX	メールアドレス	その他の連絡手段

②関連施設、委託先

組織・部署	担当者／代理者	電話番号/FAX	メールアドレス	その他の連絡手段

③都道府県・他市区町村等

組織・部署	担当者／代理者	電話番号/FAX	メールアドレス	その他の連絡手段

④協定締結団体等

組織・部署	担当者／代理者	電話番号/FAX	メールアドレス	その他の連絡手段

⑤その他

組織・部署	担当者／代理者	電話番号/FAX	メールアドレス	その他の連絡手段

番号	名称
資料3	被害状況チェックリスト

① 施設

施設の名	利用可否	被害状況・復旧見込	アクセス可否	備考（時点等）
●●清掃工場	可／ <input checked="" type="radio"/> 一部可／不可	地震後、焼却施設内の受電室のV C B（遮断器）が故障。応急処置として他設備の同型V C Bと入れ替えを行う必要がある。	可／ <input checked="" type="radio"/> 一部可／不可	
▲▲リサイクルセンター	可／ <input checked="" type="radio"/> 一部可／不可	蒸気ボイラー安全弁の故障により3炉中1炉が停止。	可／一部可／ <input checked="" type="radio"/> 不可	
■ ■衛生センター	可／一部可／ <input checked="" type="radio"/> 不可	し尿処理施設の配管類の破損及び停電。復旧見込みなし。	<input checked="" type="radio"/> 可／一部可／不可	
××最終処分場	可／一部可／不可		可／一部可／不可	

注) 焼却施設、最終処分場、し尿処理施設、破砕施設、選別施設、圧縮施設等を対象

② 廃棄物収集車両

チェック対象	利用可否	被害状況・復旧見込	備考（時点等）
市町村収集車両	可／ <input checked="" type="radio"/> 一部可／不可	燃料が不足。補給がなければ●月●日には稼働不能に。	
委託業者収集車両	可／一部可／不可		
許可業者収集車両	可／一部可／不可		
	可／一部可／不可		

③ 仮置場（候補地を含む）

施設の名	利用可否	被害状況・復旧見込	アクセス可否	備考（時点等）
A 仮置場	可／ <input checked="" type="radio"/> 一部可／不可		可／ <input checked="" type="radio"/> 一部可／不可	
B 仮置場	<input checked="" type="radio"/> 可／一部可／不可		<input checked="" type="radio"/> 可／一部可／不可	
C 仮置場	可／一部可／不可		可／一部可／不可	

番号	名称
資料4	災害支援協定リスト

①一般廃棄物に特有な協定

協定名	協定先／担当部署	応援の内容	締結年月

②自治体間の包括協定（一般廃棄物は協力分野の一部）

協定名	協定先／担当部署	応援の内容	締結年月

番号	名称
資料5	必要資機材及び保有資機材のリスト

①仮置場

No.	必要資機材の品目	保有数量	保管場所 (保管者)	備考 (災害時の調達方法等)
1				
2				
3				
4				
5				
6				
7				
8				
9				
10				
11				
12				
13				
14				
15				
16				
17				
18				
19				
20				
21				

②収集運搬車両

車両の種別 (積載量)	台数	備考 (所有者等)

番号	名称
資料6	仮置場の候補地リスト

No.	候補地	住所	用地面積 (㎡)	仮置目安 (t)	管理者 ・連絡先	備考（周辺環境、表土状況、接道数、 利用予定、利用可能期間 等）	確認 年度
1							
2							
3							
4							
5							

※ 候補地住所には、住宅地図ページ数も記載しておく。

番号	名称
資料 7	初動対応時の業務リスト

組織区分	担当	業務区分	業務概要	業務実施期間					業務完了目標時間	支援要請業務	
				12時間	1日	3日	1週間	3週間			3週間以上
従来組織		応急									
		通常									
		応急									
		通常									
		通常									
		応急									
		通常									
		応急									
		通常									
	災害時新設組織		応急								
			応急								
			応急								
		応急									
		応急									

番号	名称
資料 8	初動対応時の業務の手順

番号	期間	業務名（総称）	受援
主担当部署		主な連携先	
初動対応時の業務の手順等			
参考情報			
平時の備え			

番号	名称
資料9	活動記録

日付（西暦/月/日/曜日）	所属（事務局・班等）	作成者（職位/氏名）	人員（○名）
対応完了事項		対応未了事項	
主な出来事			
留意事項（現状課題等）			

番号	名称
資料 10	教育・訓練リスト

①教育

教育の種類	対象	内容・目的	頻度

②訓練

訓練名称	対象	内容・目的	頻度

番号	名称
資料 11	事前対策リスト

対策項目	課題・内容	担当	時期