

# 千年の都・京都から 持続可能な今後の千年を考える



日本に、  
京都があつて  
よかつた。

そうだ  
京都、  
行こう。



京都御所 紫宸殿 撮影：三好和義

(C)東海旅客鉄道株式会社

だから 京都、行こう。

京都アカデミアフォーラム in 丸の内

 京都市長 門川 大作



# 京都議定書採択から20年間の 京都市の地球温暖化対策の歩み

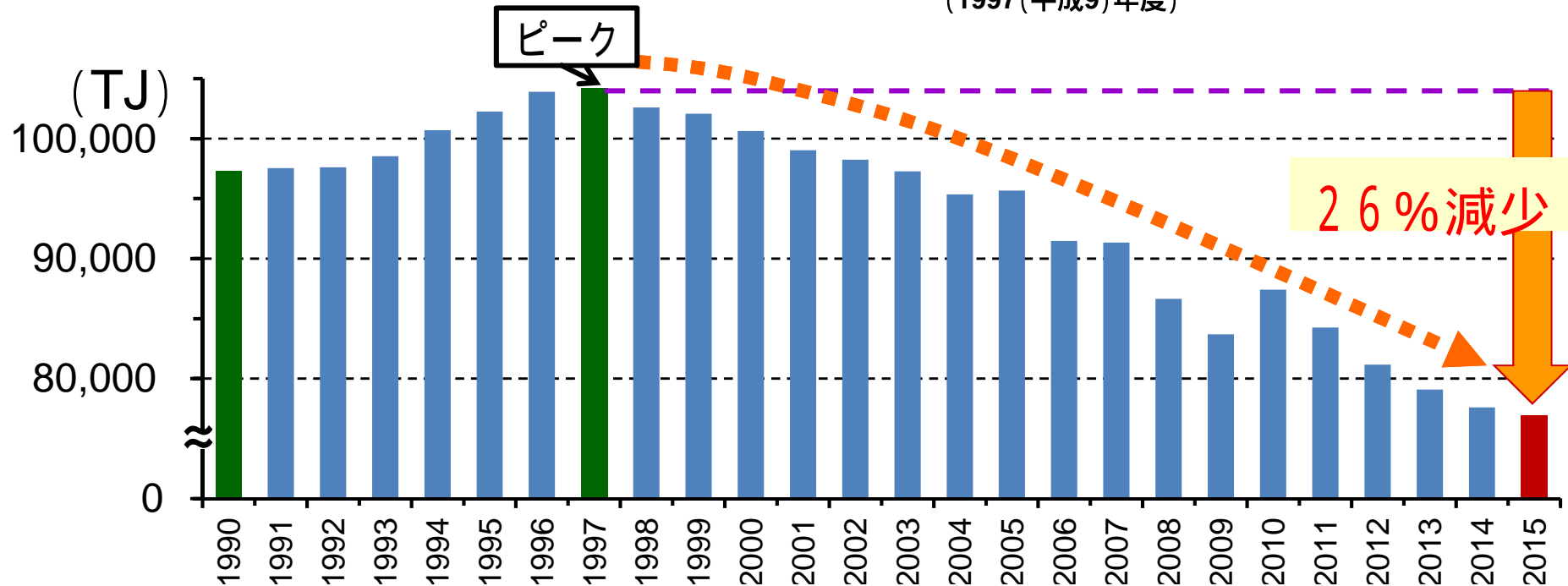
~ 「政策の融合」による「課題の同時解決」を目指して~

- 1997年(H9) ➤ C O P 3 開催 , 京都議定書採択
- 2004年(H16) ➤ 地球温暖化対策に特化した全国初の条例制定  
削減目標 1990年度比 2010年までに10%削減
- 2009年(H21) ➤ 環境モデル都市として国から選定
- 2010年(H22) ➤ 条例の全部改正  
削減目標 1990年度比 2020年までに25%削減  
2030年までに40%削減
- 2013年(H25) ➤ 「エネルギー政策推進のための戦略」制定  
エネルギー目標  
2010年度比 エネルギー消費量 15%以上削減  
再エネ導入量 3倍以上
- 2015年(H27) ➤ ごみ半減をめざす「しまつのこころ条例」制定・施行
- 2016年(H28) ➤ ロックフェラー財団「100のレジリエント・シティ」に選定  
(気候変動の影響への適応策の向上)
- 2017年(H29) ➤ 地球温暖化対策計画改定  
(長期的未来を見据えた戦略「プロジェクト“0”への道」を掲示)

# 市民・事業者一丸となった省エネ



2015年度エネルギー消費量(京都市域)はピーク時から26%減少  
(1997(平成9)年度)



## 温室効果ガス排出量 (京都市域)

1990年度に比べて 2010年度は 15%削減 **目標達成!**  
 // 2015年度は 3.2%削減 (日本全体 2015年度 3.9%増加)

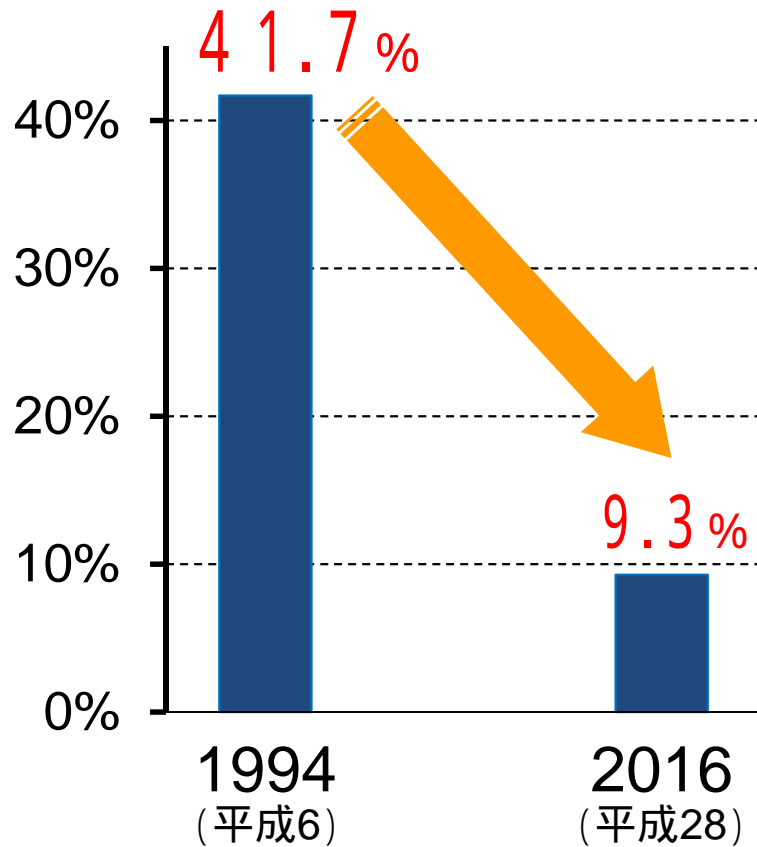
〔東日本大震災以降の電源構成の変化〕  
 電気のCO<sub>2</sub>排出係数 2010年度 0.316 2015年度 **0.498** (約6割増加)  
 (単位:kg-CO<sub>2</sub>/kWh)

# 車中心社会から，人と公共交通優先の社会に転換 歩くまち・京都

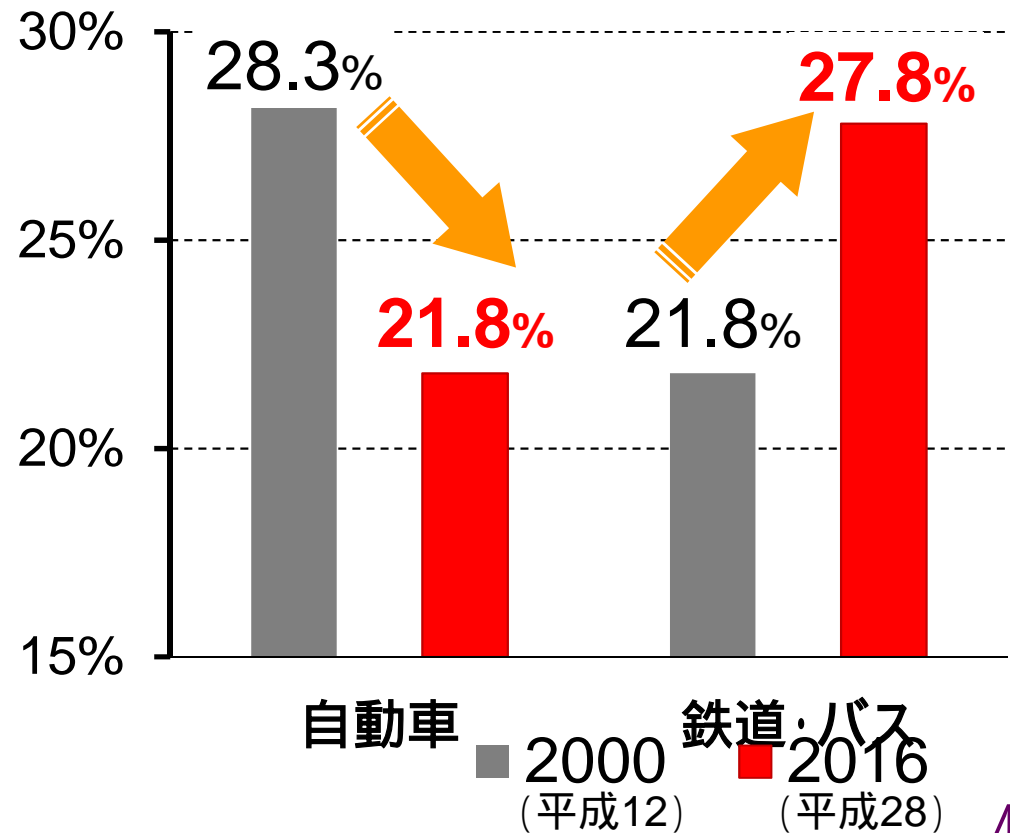


- 「歩くまち京都」憲章の制定（2010年1月）
- 「歩くまち京都」総合交通戦略 94施策展開！
  - ・人が主役の魅力あるまちづくり
  - ・公共交通利便性向上

## マイカーで京都を訪れる人の割合



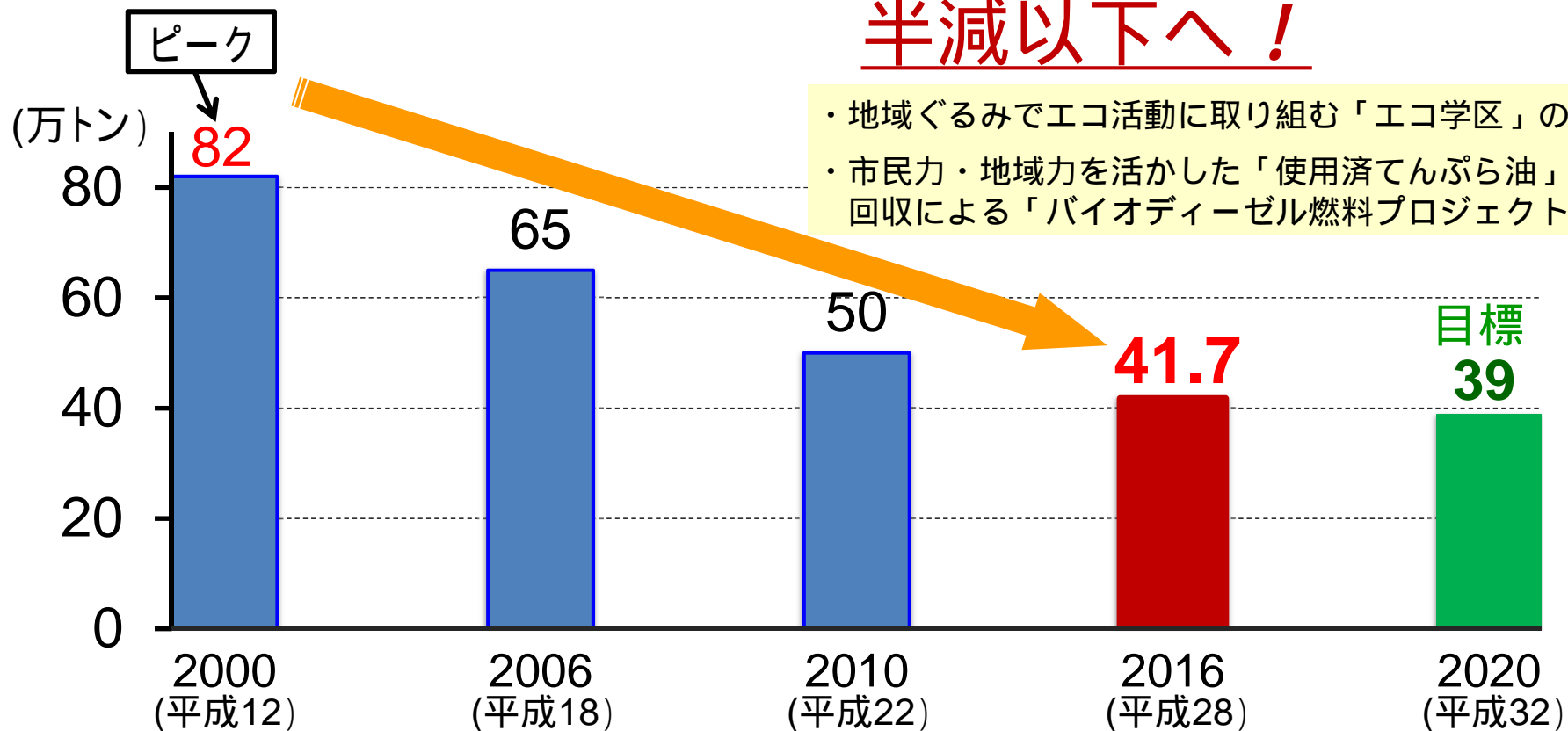
## 交通手段分担率



# 市民ぐるみで**ごみ半減**！



ごみ量はピーク時から **ほぼ半減！** (49%削減)  
**半減以下へ！**



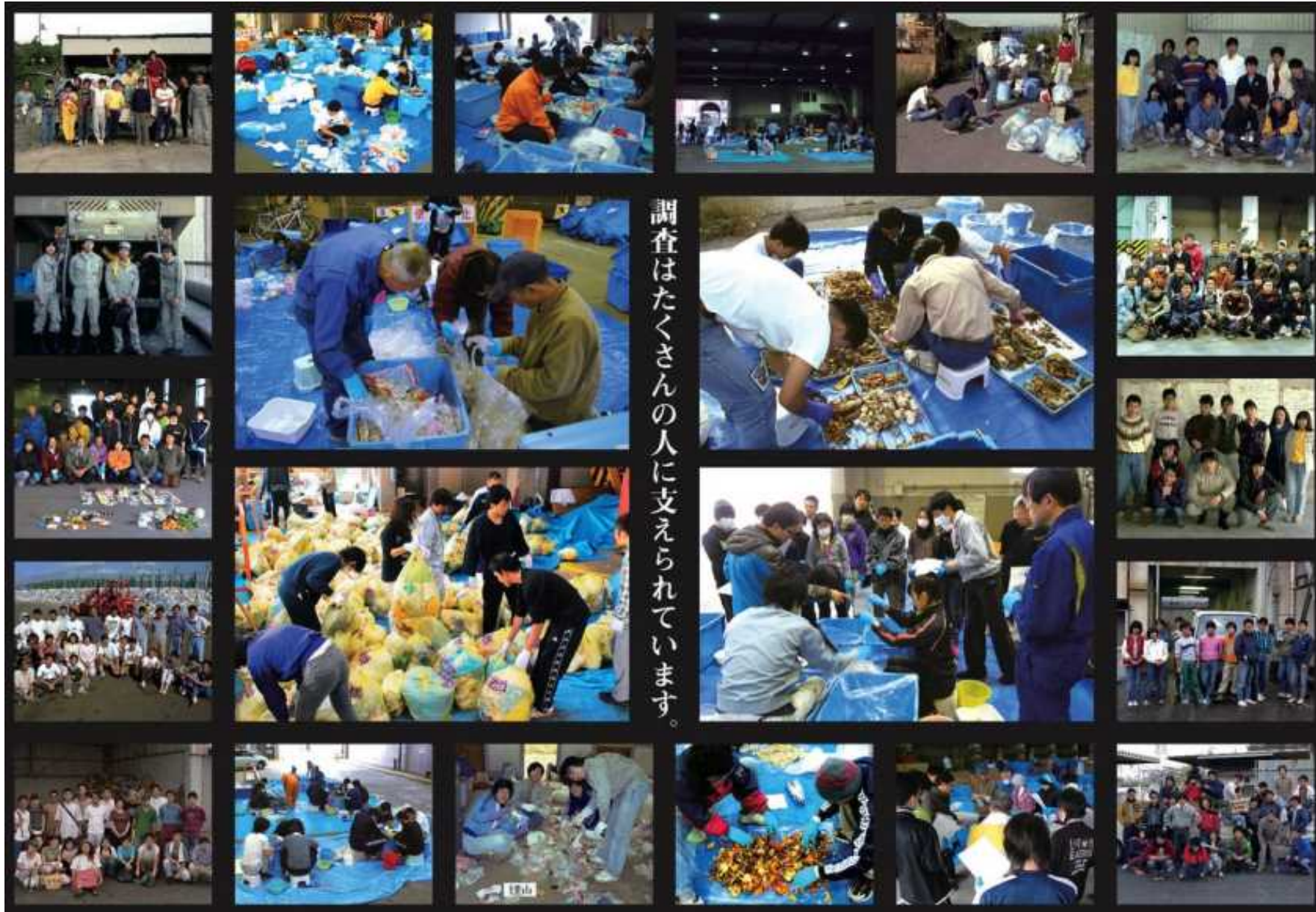
ごみ処理コストの大幅な削減 **年間154億円削減**

2002年度：367億円

2016年度：213億円



1980 (昭和55)年から37年にわたり、**京都大学と協働**して、**ごみ細組成調査**を実施 成果は**全国のモデル**となる政策へ



# 食品ロスを更に削減！ 半減へ！



ごみ組成調査から推計される食品ロス(手付かず食品と食べ残し)排出量は  
2000年度のピーク時には9.6万トン  
全国で初めて数値目標を定め、2020年度の食品ロス排出量を  
5万トンにまで削減(ピーク時から半減)する。



今年度、全国初の取組として食品ロスが発生しにくい販売、  
商慣習の見直しに向けた調査・社会実験を実施

今年3月に改定した  
京都市地球温暖化対策計画に掲げる長期的未来を見据えた戦略



# プロジェクト<sup>ゼロ</sup>0への道

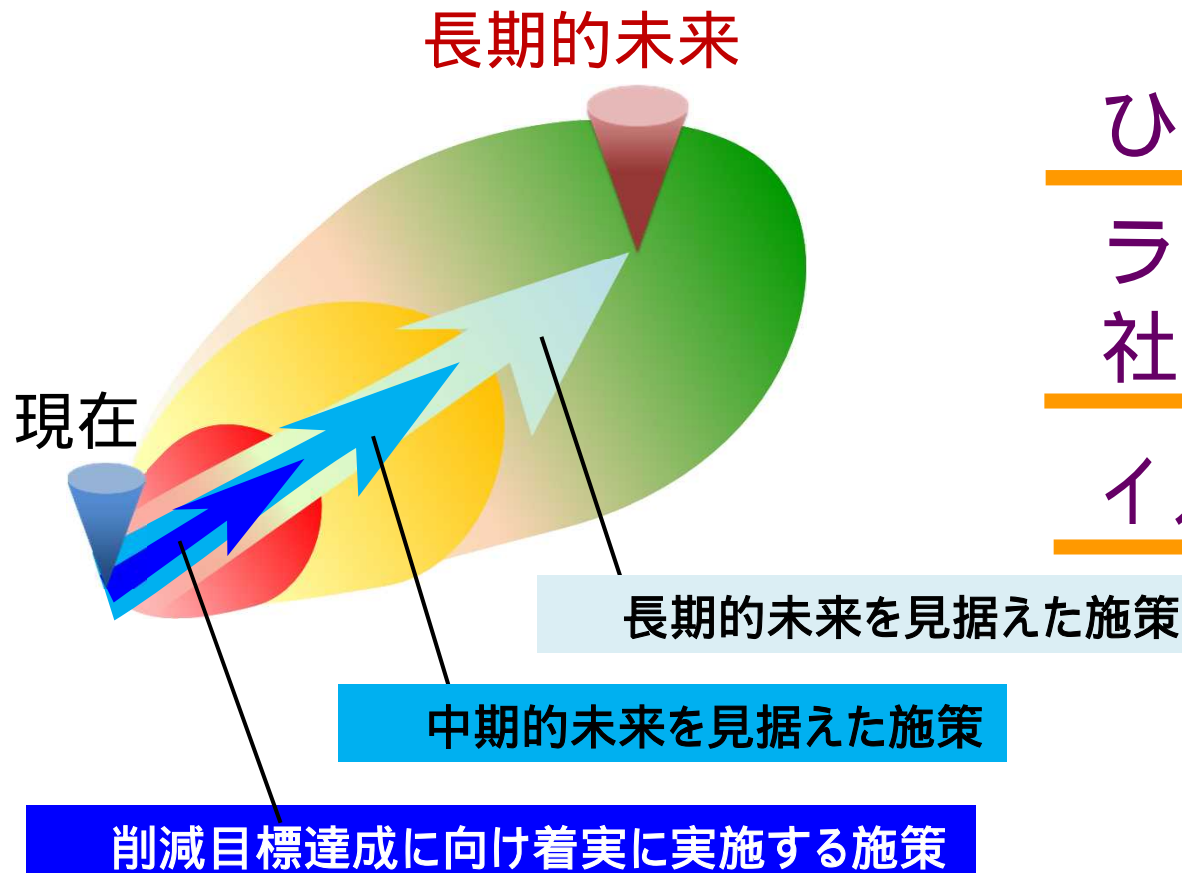
パリ協定 目標  
人為的排出 **実質ゼロ**



ひとづくり

ライフスタイルや  
社会の仕組みの転換

イノベーション







# 世界文化自由都市宣言（1978年）

## 都市は，理想を必要とする。

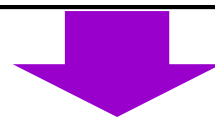
京都は，古い文化遺産と美しい自然景観を保持してきた千年の都。

しかし，ただ過去の栄光のみを誇り，孤立して生きるべきではない。

広く世界と文化的に交わることによって，優れた文化を創造し続ける永久に新しい文化都市でなければならない。

われわれは，京都を世界文化交流の中心にすえるべきである。

世界の人々が，国籍・民族・宗教・国の形の違いを超えて，平和のうちに京都に自由に集い，新たな文化を創造われわれ市民は，ここに高い理想に向かって進み出ること静かに決意して，これを誓うものである。



## 文化を基軸とした都市経営

# 京都市基本構想 (2001 ~ 2025)

21世紀の京都のあるべき姿を示す京都のグランドビジョン  
第1章は、「京都市民の生き方」



## 得意わざ ~ 京都に伝わる日本の ~

**めきき** 本物を見抜く

**たくみ** ものづくりの精緻な技巧

**きわめ** 何ごとにも極限にまで研ぎ澄ます

**こころみ** 進取の精神

**もてなし** 来訪者を温かく迎える心

**しまつ** もったいない, 始末

「人と自然を大切に」(共生)

ものづくり

精神文化

人々の感性・匠の技・智恵などが継承・創造

ひとづくり

大学・産業界・文化・芸術 宗教・地域等との融合

イノベーション

京都市指定伝統産業 74品目

- 京焼  
清水焼
- 仏具  
神具
- 酒
- 染物
- 織物
- 伝統建築
- 京町家
- 京野菜
- 林業

ものづくり



- 京料理
- 華道
- 茶道
- 香道
- 能・狂言  
歌舞伎・舞
- 祭礼
- くらしの美学  
生き方の哲学

文化

イノベーション

- セラミック
- 精密機械  
医療機械
- 創薬  
バイオ  
iPS
- コンデンサ等
- 半導体  
製造装置
- 映画, マンガ,  
アニメ・ゲーム,  
舞台芸術等

先端産業  
コンテンツ産業

# 産学公の知恵を結集し、イノベーションを創出



最先端の研究を行う、全国屈指の  
大学・研究機関が集積



伝統産業から先端技術産業までの  
幅広い業種の**企業**が集積

## 桂イノベーションパーク

京都大学桂キャンパスに隣接する産学公連携による新産業創出拠点

先端光加工プロジェクト  
(京都産学公共同研究拠点「知恵の輪」)

## 京都リサーチパーク

全国初の民間運営によるリサーチパーク

400社を超えるベンチャー・中小企業や京都高度技術研究所、京都市産業技術研究所など多くの産業支援機関が集積

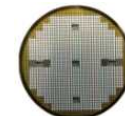
## らくなん進都

高い交通利便性を有する「ものづくり」拠点

京都市成長産業創造センター (ACT Kyoto)



省エネ効果が顕著な SiC (シリコンカーバイド(炭化ケイ素)) **半導体**  
パワーデバイスの量産化に成功、社会実装を目指す



植物由来の新素材 CNF (セルロースナノファイバー) の多様な用途開発

自動車車体等の軽量化による燃費向上

CO<sub>2</sub>削減



# 都市の役割とパートナーシップ

指定都市自然エネルギー協議会会長（平成23年7月～現在）

イクレイ東アジア地域理事会議長（平成24年5月～現在）

## 地球環境京都会議2017(KYOTO+20)を開催

日時 2017(平成29)年12月10日（日）

場所 国立京都国際会館（COP3を開催した場所）

テーマ 気候変動への更なる挑戦 ～京都議定書からパリ協定へ～  
環境と調和した持続可能な都市文明の構築へ

「京都宣言」(仮称)を発信

