

# < (社) におい・かおり環境協会賞 > かおりと花いっぱいのコミュニティガーデンづくり

## ■企画の目的

松本市松原地区に立地するショッピングモールからつながる中央公園と東・南・北にある各公園をかおり植物で面的に繋ぐことで、地区全体のコミュニティガーデン化及び癒しの地域空間づくりを行う。花とかおりを通じた快適なかおり風景（アロマスケープ）づくりを進めるための企画。

## ■様々な活動

松原地区では、地区町会連合会が中心となって中央公園をはじめショッピングモール時計台周辺や町内公民館前で、毎年花壇づくりを実施している。今年は、それに併せて公園内に金木犀等のかおり植物を植栽するなど、花とかおりの街づくりを積極的に進めている。また、松本市のオープンガーデンに参加し、住民が丹精こめて育てている庭を公開している家庭や、その他にも自宅の前に花を植えている家庭も数多く、花やかおりへの感心は非常に高い地域とも言える。

## 【街づくりコンセプト】

毎年、中央公園ほか4箇所の公園の花壇づくりを住民主体で行っている。コミュニケーションをベースに100年体系の地区街づくりに向け福祉住環境の整備をお進めしており、今企画はその一環として実施。

## 【かおりのコンセプト】


自邸の庭をガーデニングづくりや松本市で実施するオープンガーデン事業などに協力する住民も多く、かおりを面的に繋ぎ、地区全体としてかおり風景づくりを進める。



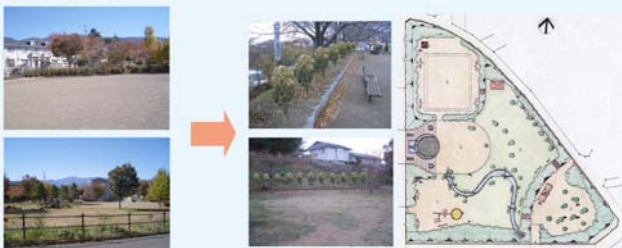
○中央公園  
花植え状況

○中央公園  
花壇状況

○オープンガーデン  
参加者宅

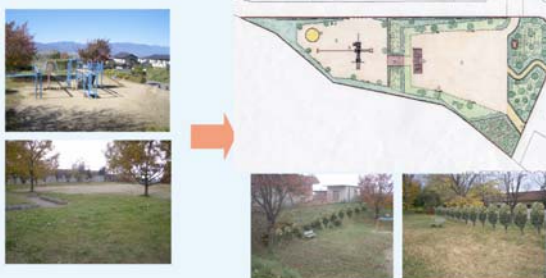
\* 樹木配置箇所： 

## 松原中央公園



使用樹木：キンモクセイ 35本、ギンモクセイ 35本

## 松原南公園



使用樹木：キンモクセイ 35本、ギンモクセイ 35本

## 松原北公園



使用樹木：キンモクセイ 25本、ギンモクセイ 25本

## 松原東公園



使用樹木：キンモクセイ 30本、ギンモクセイ 30本

