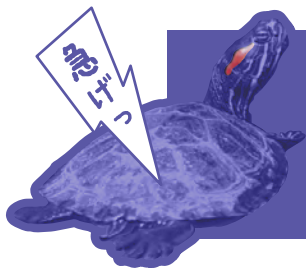


# 第18回自然系調査研究機関連絡会議 調査研究・活動事例発表会

自然系調査研究機関連絡会議(NORNAC)は、環境省の生物多様性センターが事務局をつとめ、日本各地の自然を守るためにさまざまな取組みを行っている国や地方自治体の41の研究機関で構成されている会議です。調査研究・活動事例発表会にはどなたでもご参加いただけますので、各地における生物多様性の研究報告をぜひ聴きにいらしてください。

2015年

11月5日 木  
13:30 ~ 17:05



先着 120名  
参加無料

場所：千葉県立中央博物館 講堂  
(千葉市中央区青葉町 955-2)

主催：環境省自然環境局生物多様性センター  
千葉県立中央博物館  
千葉県生物多様性センター



中央博物館第1企画展示室にて秋の展示

「水草 -ふしぎがいっぱい、水辺のいろどり-」を開催中！

会期：平成27年10月31日(土)～平成28年2月14日(日) 入館料：大人300円

水中でゆらめき水面に浮かぶさまざまな水草。その生態の不思議や人々とのかかわり、復活への取り組みなど、房総の水草の世界を紹介します。

13:00 ~	開場・受付
13:30 ~ 13:40	開会挨拶 環境省自然環境局生物多様性センター長 中山 隆治 千葉県立中央博物館長 川戸 功一 (座長 千葉県立中央博物館 生態学・環境研究科長 由良 浩)
13:40 ~ 13:55	アオサ類による極端な優占現象は干潟の生態系機能を本当に低下させているのか？ 国立環境研究所 生物・生態系環境研究センター 矢部 徹ほか
13:55 ~ 14:10	全国鳥類繁殖分布調査の開始について 環境省生物多様性センター調査科及びNPO法人バードリサーチ
14:10 ~ 14:25	信州の自然の恵みを伝統文化から知る 長野県環境保全研究所 浦山 佳恵・畑中 健一郎
14:25 ~ 14:40	千葉県立中央博物館生態園における教育事業の展開 千葉県立中央博物館 林 浩二
14:40 ~ 14:55	千葉県における生物多様性の主流化への取組 千葉県生物多様性センター 熊谷 宏尚
15:00 ~ 16:00	ポスター発表会 (講堂前にて・解説あり ※下記ポスター発表内容を参照) (座長 環境省自然環境局生物多様性センター 専門調査官 阿部 慎太郎)
16:00 ~ 16:15	埋土種子から発芽再生させた水生植物 34 種の系統維持 千葉県立中央博物館 林 紀男
16:15 ~ 16:30	千葉県におけるシャープゲンゴロウモドキの個体群回復状況について 千葉県生物多様性センター 小野 知樹
16:30 ~ 16:45	福岡県における外来種の定着状況調査 一侵略的外来種リスト(仮称)作成に向けて一 福岡県保健環境研究所 金子 洋平ほか
16:45 ~ 17:00	名古屋市におけるミシシippアカミミガメの現状と防除対策 名古屋市環境局なごや生物多様性センター 野呂 達哉
17:00 ~ 17:05	閉会挨拶 千葉県環境生活部 自然保護課長 伊藤 亮一
17:05	閉会

- ニホンジカによる森林生態系影響の広域評価／埼玉県環境科学国際センター 角田 裕志
- 静岡県における外来種ヤンバルトサカヤスデの分布の推移／静岡県環境衛生科学研究所 神谷 貴文
- 外来種ヒメリンゴマイマイの茨城県神栖市からの記録／ミュージアムパーク茨城県自然博物館 池澤 広美ほか
- 山口湾樺野川河口干潟に生息するレッドリスト掲載種について／山口県環境保健センター 恵本 佑
- 愛媛県特定希少野生動植物ナゴヤダルマガエル減少要因の検討／愛媛県立衛生環境研究所生物多様性センター 山内 啓治
- イリオモテヤマネコの交通事故／環境省西表野生物保護センター 田口 麻子
- 東京都環境科学研究所における自然環境分野の取り組み／公益財団法人東京都環境公社東京都環境科学研究所 石井 裕一・横山 仁
- 自然環境保全基礎調査「植生図」の整備状況／環境省生物多様性センター調査科
- 生物多様性情報システムのリニューアルと Web GIS による情報提供について／環境省生物多様性センター情報システム科
- 東日本大震災3年後の景観の変化状況について／環境省生物多様性センター震災対応委員会・アジア航測株式会社
- モニタリングサイト1000第2期とりまとめについて／環境省生物多様性センター生態系監視科及び保全科
- 名古屋市内ため池の生物多様性評価の試み／名古屋市環境科学調査センター 岡村 祐里子
- 草地性鳥類のより高精度なハビタット評価のための経年解析／千葉県立中央博物館共同研究員/(株)ブレイク研究所 今井 優ほか

## 千葉県立中央博物館へのアクセス

【電車・路線バスをご利用の場合】  
 千葉駅(JR 総武線・京成千葉線)東口7番乗り場  
 (東口改札出て直進最寄りバス停)から京成バス「千葉大学病院」  
 「千葉大学病院・南矢作」行き(10分に1本程度)、  
 もしくは、東口6番乗り場から  
 ちばシティバス「川戸都苑」行き(1時間に1本程度)で約15分。  
 「中央博物館」バス停車、  
 そのまま進行方向に直進して徒歩約7分。



**NORNAC 事務局**  
 環境省自然環境局生物多様性センター  
 TEL : 0555-72-6033 FAX : 0555-72-6035  
 ホームページ  
[http://www.biodic.go.jp/relatedinst/rinst\\_main.html](http://www.biodic.go.jp/relatedinst/rinst_main.html)

**千葉県生物多様性センター**  
 TEL : 043-265-3601 FAX : 043-265-3615  
**千葉県立中央博物館**  
 TEL : 043-265-3111 FAX : 043-266-2481