

平成25年春における都道府県別花粉総飛散量(スギ、ヒノキの総数)予測(第3報)

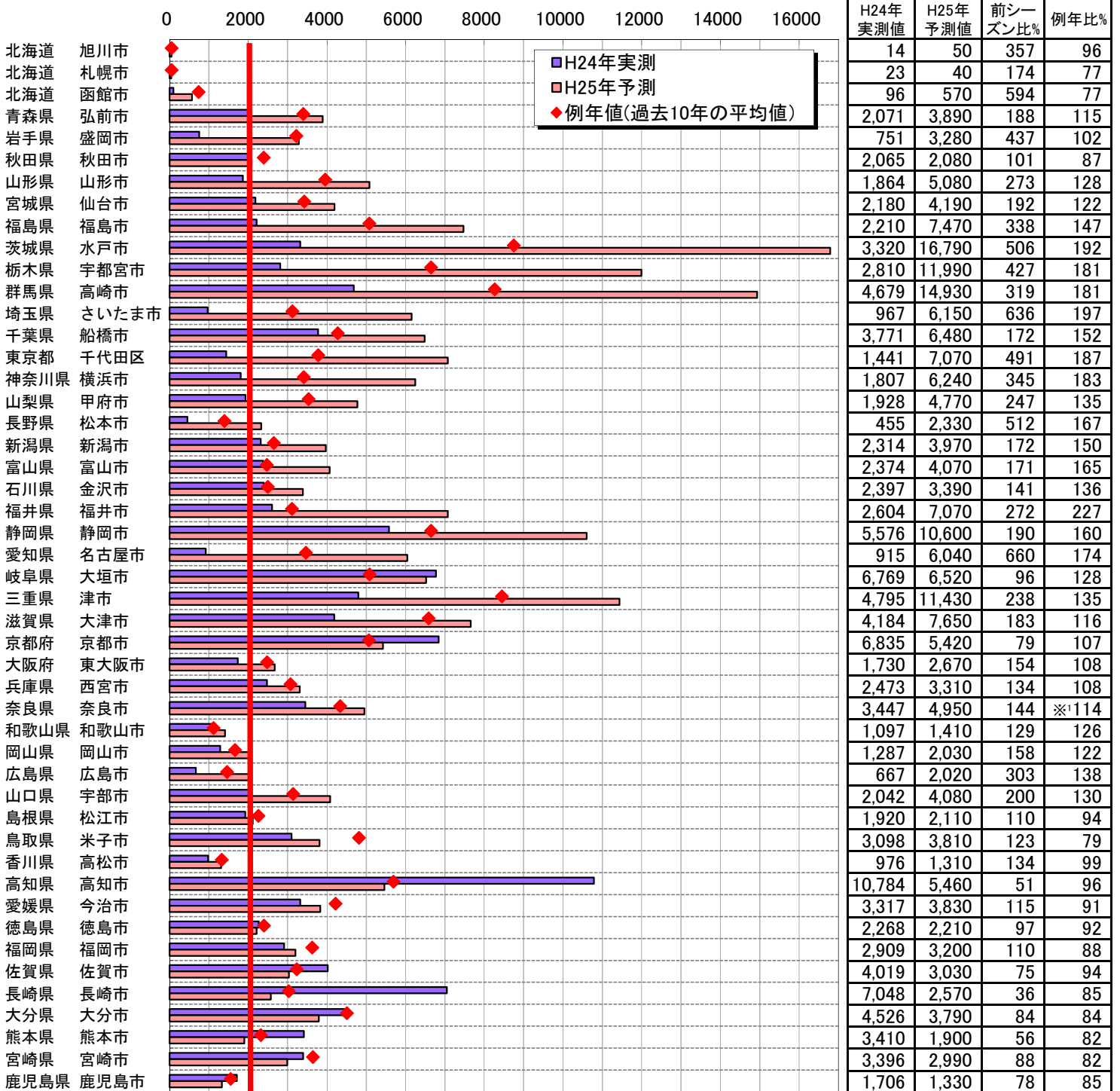
(注1) 内容は第2報と変わりません。

(注2) 飛散量の単位は個/cm² (1月末から5月までの累積花粉飛散(予測)量)

(注3) 前シーズン比及び例年比は、50%未満「少ない」、50%以上～80%未満「やや少ない」、80%以上～120%未満「並」、120%以上～150%未満「やや多い」、150%以上～180%未満「多い」、180%以上「かなり多い」

(注4) 2000個/cm²は花粉症に対して十分な注意が必要といわれている花粉飛散量

花粉飛散量(個/cm²)



※1 例年値は過去8年の平均値
(その他は過去10年の平均値)