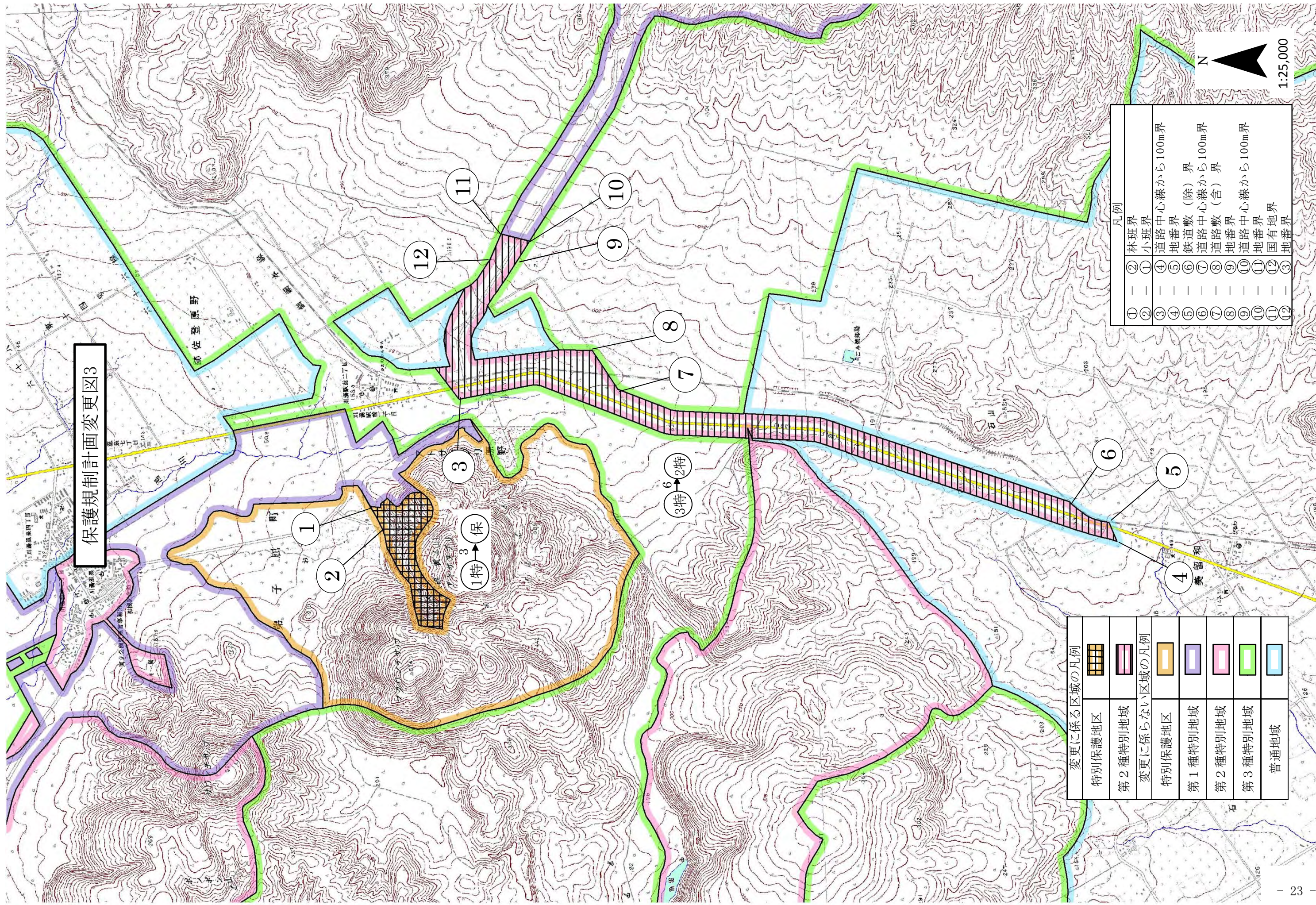


保護規制計画変更図3

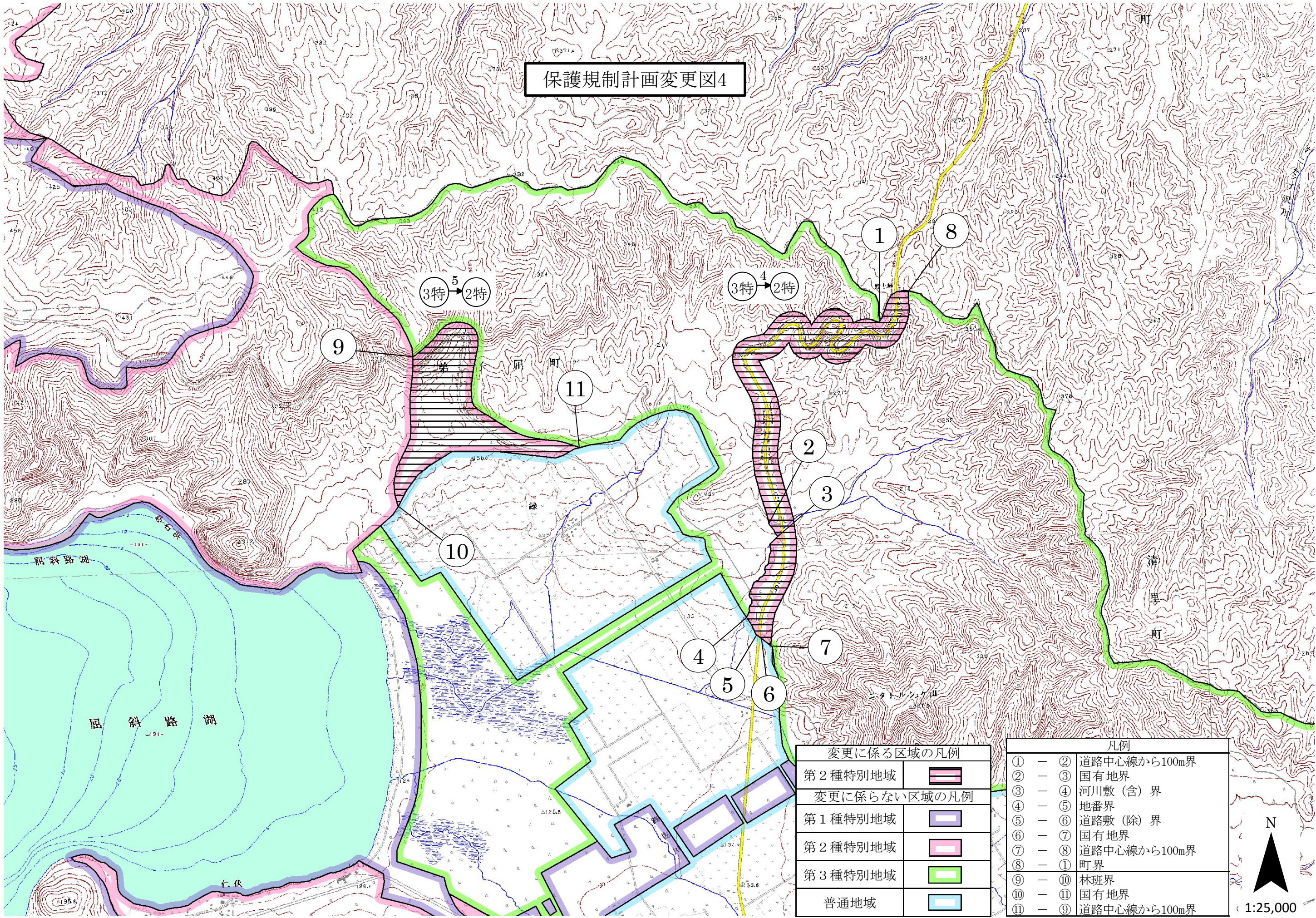


変更に係る区域の凡例	
特別保護地区	
第2種特別地域	
変更に係らない区域の凡例	
特別保護地区	
第1種特別地域	
第2種特別地域	
第3種特別地域	
普通地域	

凡例	
①	林班界
②	小班界
③	道路中心線から100m界
④	地番界
⑤	道路敷(除)界
⑥	鉄道敷中心線から100m界
⑦	道路敷(含)界
⑧	地番界
⑨	道路中心線から100m界
⑩	地番界
⑪	地有地界
⑫	国土地番界



# 保護規制計画変更図4



変更に係る区域の凡例	
第2種特別地域	
変更に係らない区域の凡例	
第1種特別地域	
第2種特別地域	
第3種特別地域	
普通地域	

凡例	
①	— ② 道路中心線から100m界
②	— ③ 国有地界
③	— ④ 河川敷(含)界
④	— ⑤ 地番界
⑤	— ⑥ 道路敷(除)界
⑥	— ⑦ 国有地界
⑦	— ⑧ 道路中心線から100m界
⑧	— ① 町界
⑨	— ⑩ 林班界
⑩	— ⑪ 国有地界
⑪	— ⑨ 道路中心線から100m界







イ 面積内訳

(ア) 地域地区別土地所有別面積（変更後）

(表 5 : 地域地区別土地所有別面積総括表)

地域区分		特別地域									
地種区分		特別保護地区			第 1 種特別地域			第 2 種特別地域			
土地所有別		国	公	私	国	公	私	国	公	私	
北海道	土地所有別面積	10,455	0	5	18,843	25	1,385	21,008	21	3,735	
	地種区分別面積 (比率)	10,460 (11.6)			20,253 (22.4)			24,764 (27.4)			
	地域地区別面積 (比率)	10,460 (11.6)									
	地域別面積 (比率)										

( 単位 : 面積 h a、比率 % )

第 3 種特別地域			普通地域 ( 陸域 )			合計 ( 陸域 )		
国	公	私	国	公	私	国	公	私
16,246	21	1,112	12,043	216	5,366	78,595	283	11,603
		17,379 (19.2)						
		62,396 (68.9)						
		72,856 (80.5)			17,625 (19.5)			90,481 (100)

## (イ) 地域地区別市町村別面積

(表 6 : 地域地区別市町村別面積総括表)

地域地区 市町村名		現 行							
		特別地域					普通地域 (陸域)	合計 (陸域) (A)	
		特 保	第 1 種	第 2 種	第 3 種	小 計			
北海道	釧路市	5,688	3,237	10,469	3,703	23,097	2,501	25,598	
	網走郡	美幌町	0	1,271	10	0	1,281	0	1,281
		津別町	0	0	1,283	0	1,283	0	1,283
		大空町	0	48	452	0	500	0	500
	斜里郡	清里町	0	0	465	0	465	0	465
		小清水町	0	463	467	0	930	0	930
	足寄郡	足寄町	714	863	1,546	1,232	4,355	0	4,355
	川上郡	標茶町	0	854	0	1,004	1,858	2,398	4,256
		弟子屈町	3,841	13,014	9,384	11,749	37,988	12,726	50,714
	白糠郡	白糠町	178	0	384	0	562	0	562
	標津郡	中標津町	0	537	0	0	537	0	537
	合 計		10,421	20,287	24,460	17,688	72,856	17,625	90,481



(単位：面積ha)

変 更 後							増減
特 別 地 域					普通地域 (陸域)	合計 (陸域) (B)	陸域 (B - A)
特 保	第1種	第2種	第3種	小 計			
5,704	3,221	10,469	3,703	23,097	2,501	25,598	0
0	1,271	10	0	1,281	0	1,281	0
0	0	1,283	0	1,283	0	1,283	0
0	48	452	0	500	0	500	0
0	0	465	0	465	0	465	0
0	463	467	0	930	0	930	0
719	863	1,541	1,232	4,355	0	4,355	0
0	854	0	1,004	1,858	2,398	4,256	0
3,859	12,996	9,693	11,440	37,988	12,726	50,714	0
178	0	384	0	562	0	562	0
0	537	0	0	537	0	537	0
39	34	304	309	0	0		
10,460	20,253	24,764	17,379	72,856	17,625	90,481	0