

# 天竜奥三河国定公園

## 公園計画書

(公園計画の一部変更)

(環境省原案)

平成 年 月

環 境 省



# 目 次

1 変更理由	3
2 事業計画	
(1) 施設計画	
ア 利用施設計画	4
(ア) 単独施設	4
(イ) 道路	6
a 歩道	6
3 参考事項	
(1) 指定植物	16
(2) 過去の経緯	19
(3) 公園区域	21
(4) 保護規制計画	23
ア 特別地域	23
(ア) 特別保護地区	25
(イ) 第1種特別地域	29
(ウ) 第2種特別地域	33
(エ) 第3種特別地域	39
イ 普通地域	45
(5) 利用施設計画	46
ア 集団施設地区	46
イ 単独施設	48
ウ 道路	50
(ア) 車道	50
(イ) 歩道	50



## 1 変更理由

天竜奥三河国定公園は、愛知県の奥三河地方北部山岳地帯の豊田市、新城市、設楽町、東栄町、豊根村の5市町村と隣県の静岡県、長野県に広がり、山岳、丘陵、河川、溪谷等、自然景観の変化に富む自然公園で、昭和44年1月に国定公園として指定された。公園面積は、14,959haである。

昭和44年の指定から26年を経過した平成7年に、社会経済情勢の変化、公園区域及び周辺地域の土地利用、公園利用の形態の変化等に対応し、当公園内の風致景観、植生、野生動物等を適切に保護し、それらを基盤とした公園利用を積極的に推進するため、公園区域及び公園計画全体について再検討を実施した。

今回は、平成7年の再検討後の自然的・社会的状況の変化をふまえ、第一次点検を行うものである。第一次点検にあたり、公園区域及び公園計画全体について、風致景観、植生、野生動物等の保護と、それらを基盤とした公園利用を推進する観点から調査を行った結果、本公園の適正な利用を図るため、施設計画の一部を変更する必要が生じた。そのため、公園計画の一部について変更を行うものである。

## 2 事業計画

### (1) 施設計画

#### ア 利用施設計画

利用施設計画の一部を次のとおり変更する。

#### (ア) 単独施設

##### ① 追加

次の単独施設を追加する。

(表1：単独施設追加表)

番号	種類	位置
23	園地	愛知県北設楽郡設楽町（東山・桧原山）
24	博物展示施設	愛知県北設楽郡設楽町（高笹・天狗棚）

##### ② 削除

次の単独施設を削除する。

(表2：単独施設削除表)

番号	種類	位置
9	休憩所	愛知県北設楽郡設楽町（東山・桧原山）
10	案内所	愛知県北設楽郡設楽町（東山・桧原山）
13	給水施設	愛知県北設楽郡設楽町（東山・桧原山）

整備方針	旧計画との関係
設楽町東山及び桧原山地域の適正な利用を図るため、園地を整備する。	新規
設楽町高笹及び天狗棚（通称面ノ木）の自然探勝、自然教育等の拠点として、博物展示施設を整備する。	新規

告示年月日	理由
昭 63. 2. 29	今後の整備の見込がなく、公園利用上の必要性も乏しいため、削除する。
昭 63. 2. 29	今後の整備の見込がなく、公園利用上の必要性も乏しいため、削除する。
昭 63. 2. 29	今後の整備の見込がなく、公園利用上の必要性も乏しいため、削除する。

(イ) 道路

a 歩道

次の歩道を追加する。

(表 3 : 道路 (歩道) 追加表)

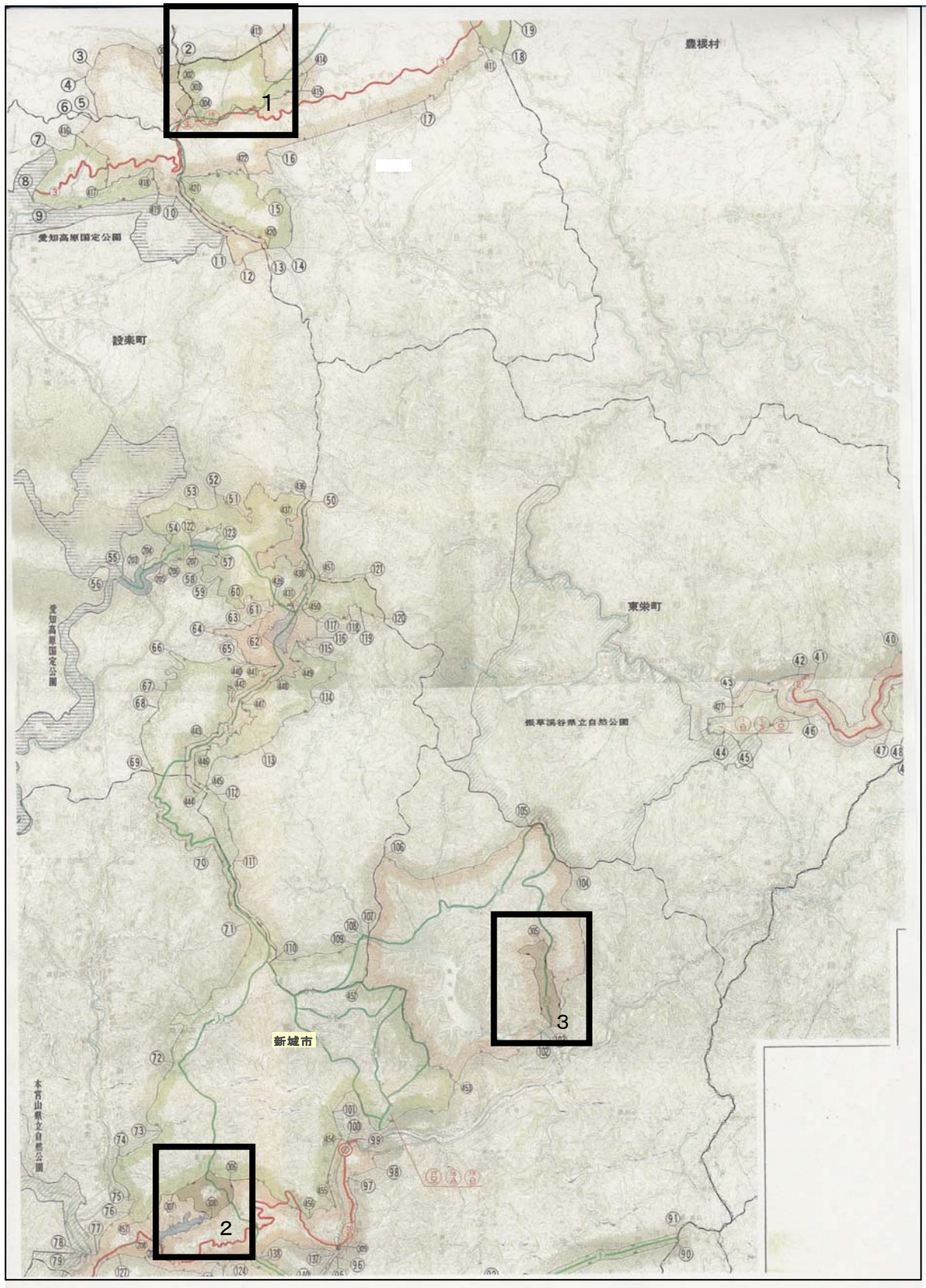
番号	路線名	区間
4	鳳来寺山表参道・馬の背岩展望台・天狗岩鷹打場線	起点：愛知県新城市 (門谷字上浦) 終点：愛知県新城市 (門谷字鳳来寺) 起点：愛知県新城市 (門谷字鳳来寺) 終点：愛知県新城市 (門谷字鳳来寺) 起点：愛知県新城市 (門谷字鳳来寺) 終点：愛知県新城市 (門谷字鳳来寺)
5	乳岩周回線	起点：愛知県新城市 (乳岩) 終点：愛知県新城市 (乳岩)



主要経過地	整備方針	旧計画との関係
鳳来寺本堂 馬の背岩展望台 天狗岩 鷹打場	鳳来寺を中心とした鳳来寺地域の適正な利用を図るための探勝歩道として整備する。	新規
乳岩	乳岩地域の適正な利用を図るための登山道として整備する。	新規

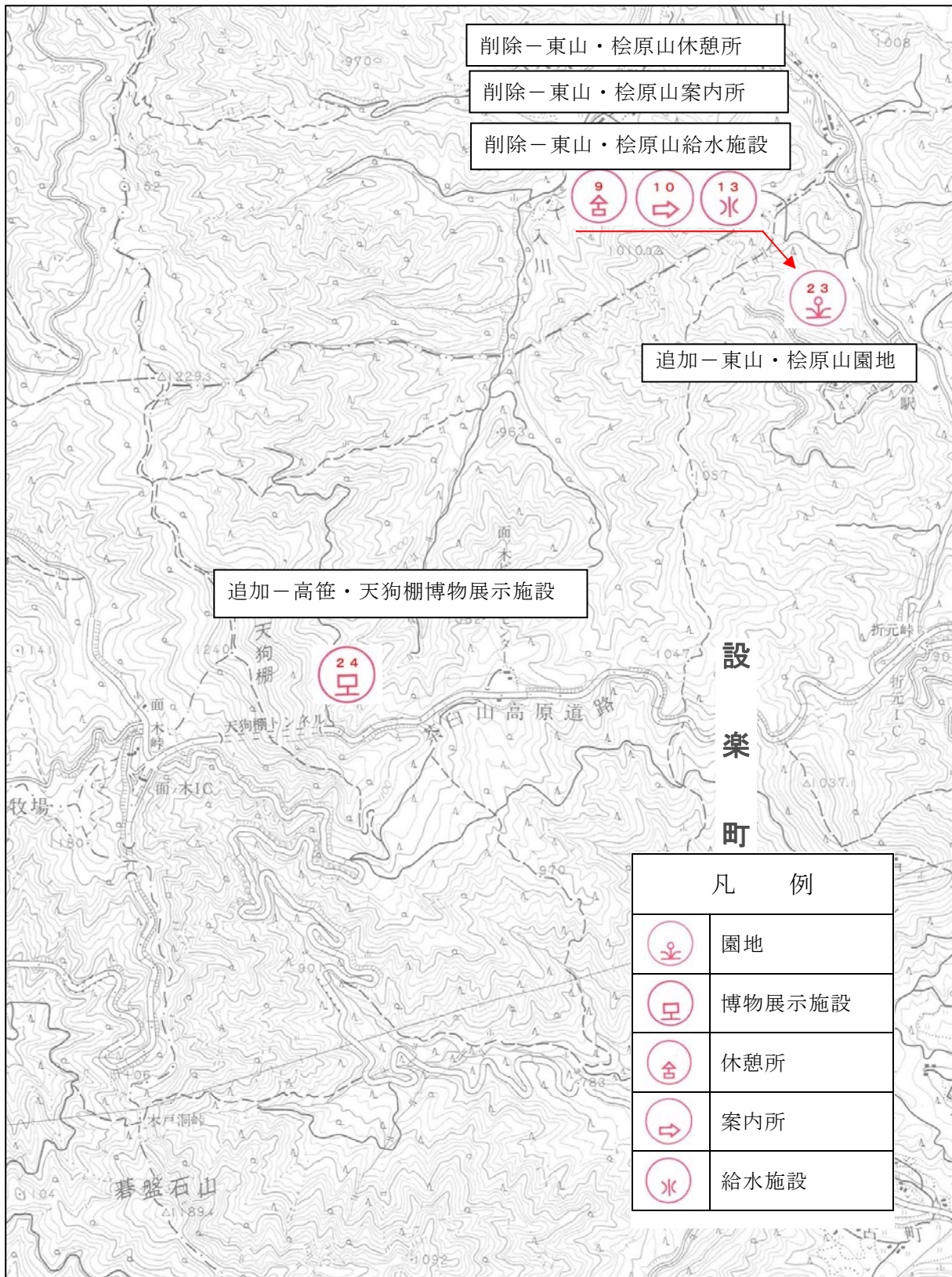


天竜奥三河国定公園施設計画変更図位置図



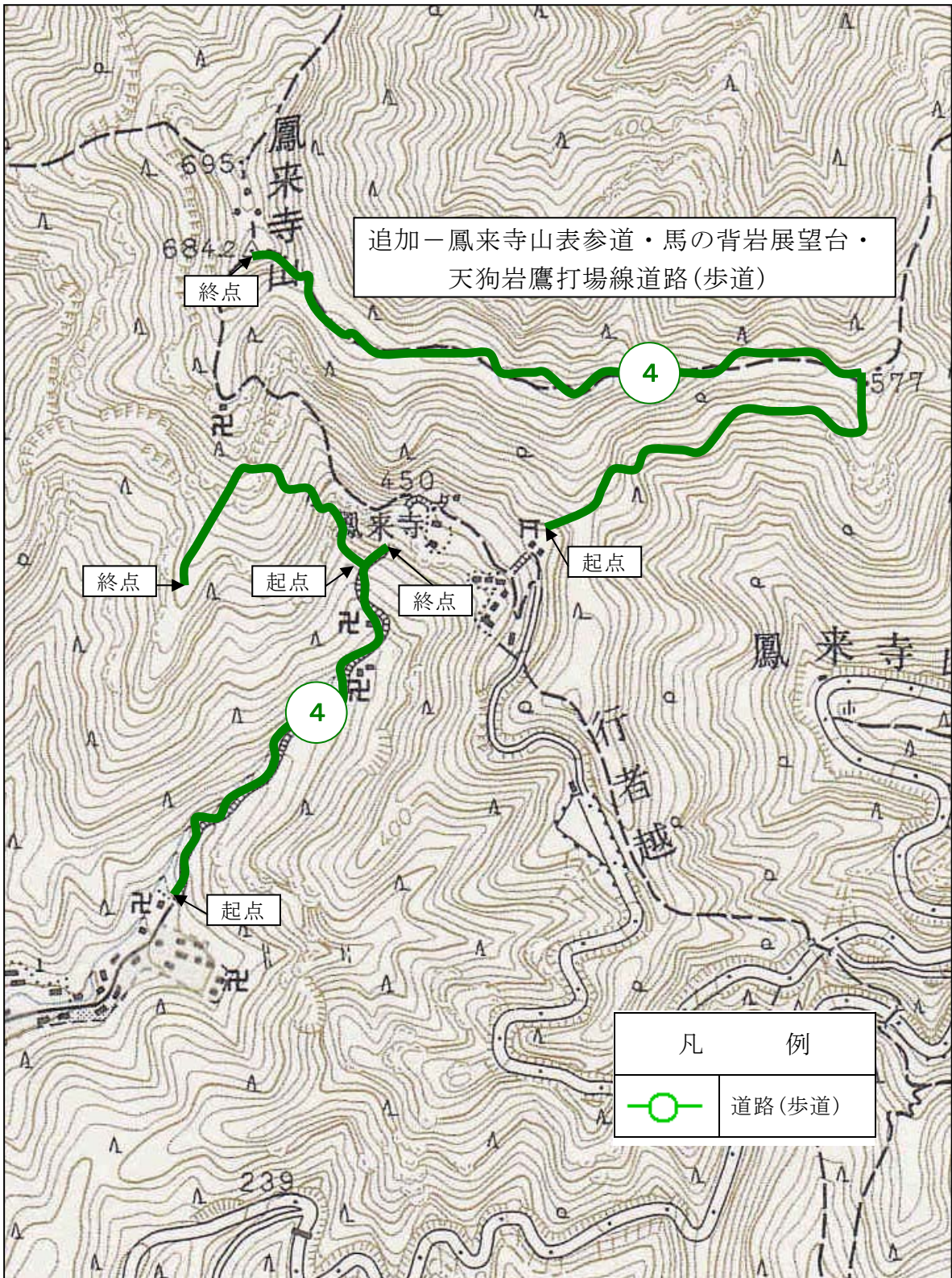


# 利用施設計画変更図 1





利用施設計画変更図 2







利用施設計画変更図3

