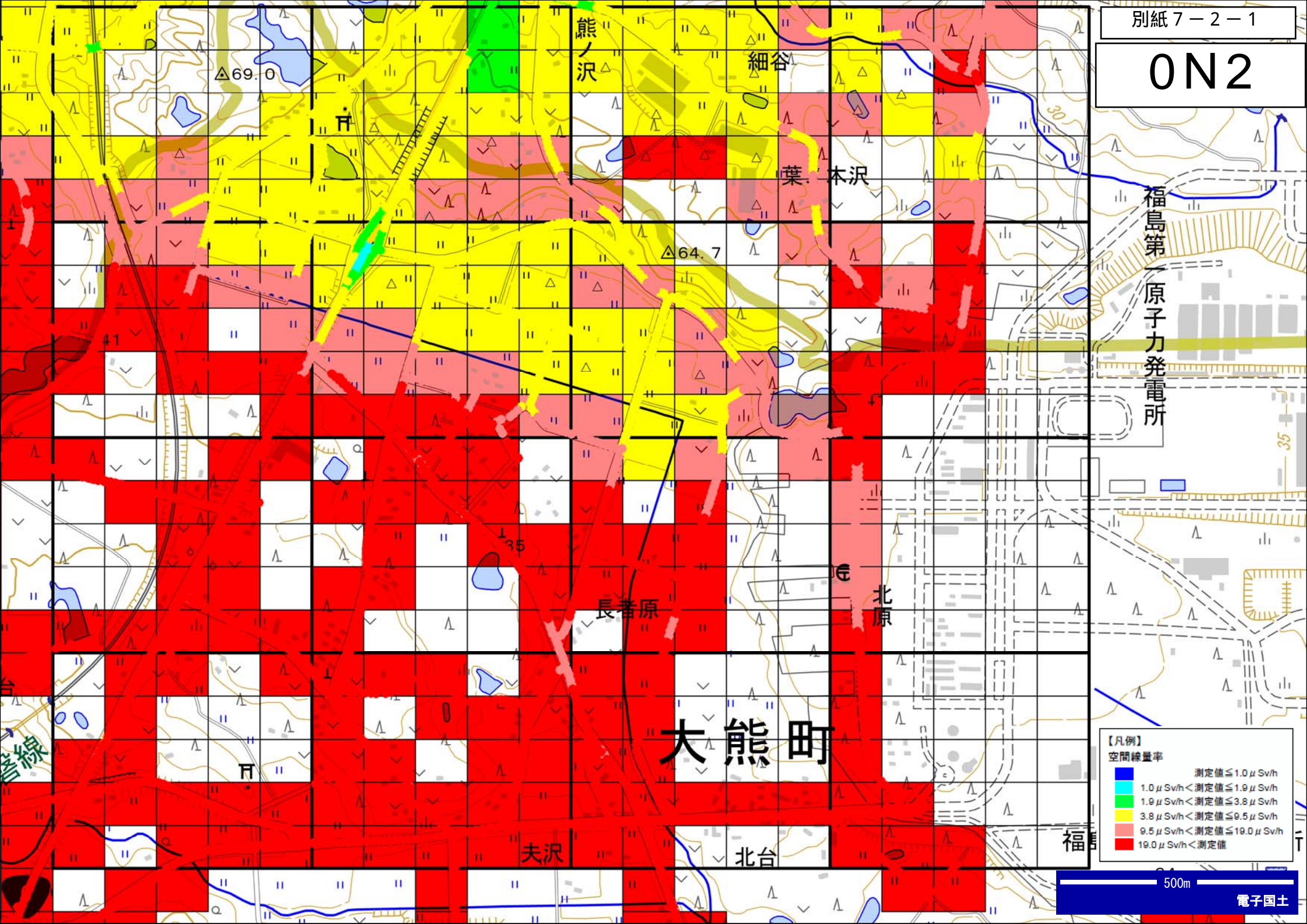


# 0N2



福島第一  
原子力発電所

熊ノ沢

細谷

葉本沢

長者原

北原

## 大熊町

夫沢

北台

福

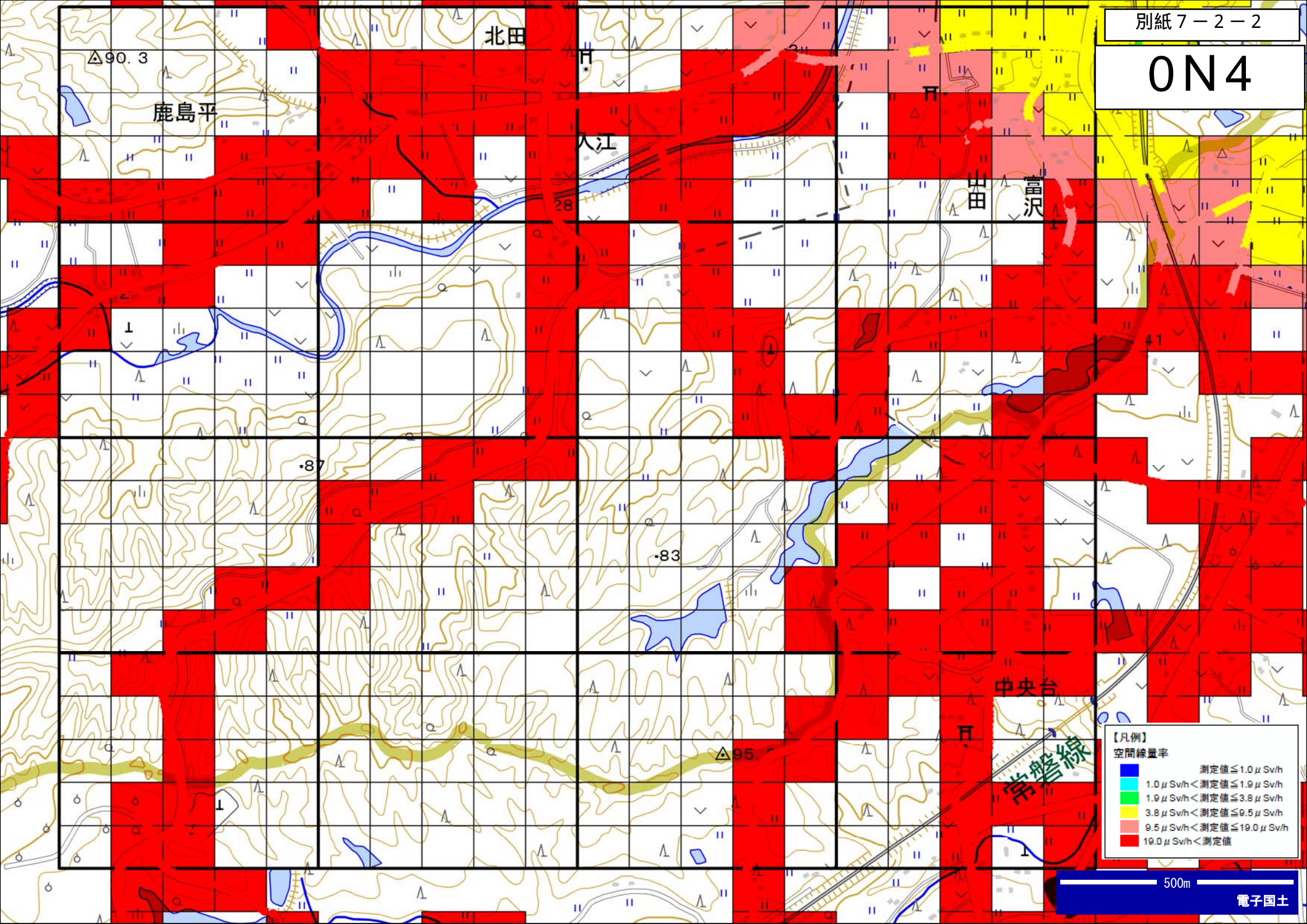
【凡例】  
空間線量率

■ (Blue)	測定値 ≤ 1.0 μSv/h
■ (Cyan)	1.0 μSv/h < 測定値 ≤ 1.9 μSv/h
■ (Green)	1.9 μSv/h < 測定値 ≤ 3.8 μSv/h
■ (Yellow)	3.8 μSv/h < 測定値 ≤ 9.5 μSv/h
■ (Light Red)	9.5 μSv/h < 測定値 ≤ 19.0 μSv/h
■ (Dark Red)	19.0 μSv/h < 測定値

500m



# 0N4



【凡例】  
空間線量率

Blue	測定値 ≤ 1.0 μSv/h
Cyan	1.0 μSv/h < 測定値 ≤ 1.9 μSv/h
Light Green	1.9 μSv/h < 測定値 ≤ 3.8 μSv/h
Yellow	3.8 μSv/h < 測定値 ≤ 9.5 μSv/h
Light Red	9.5 μSv/h < 測定値 ≤ 19.0 μSv/h
Dark Red	19.0 μSv/h < 測定値



# 0N6

鹿島平

萩平

山田

玉沢

手子塚

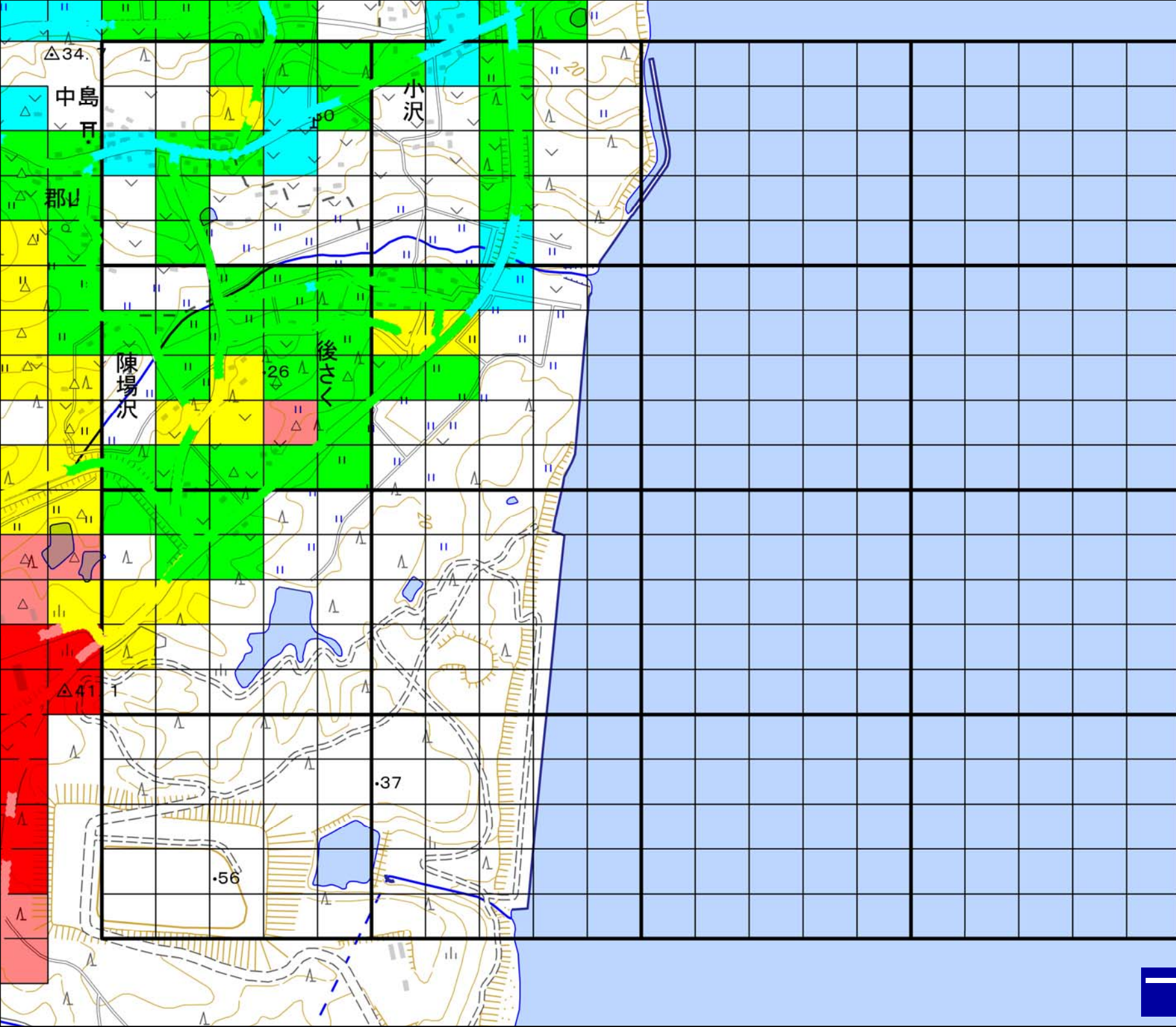
## 双葉町

【凡例】  
空間線量率

■ (Blue)	測定値 ≤ 1.0 μSv/h
■ (Cyan)	1.0 μSv/h < 測定値 ≤ 1.9 μSv/h
■ (Light Green)	1.9 μSv/h < 測定値 ≤ 3.8 μSv/h
■ (Yellow)	3.8 μSv/h < 測定値 ≤ 9.5 μSv/h
■ (Pink)	9.5 μSv/h < 測定値 ≤ 19.0 μSv/h
■ (Red)	19.0 μSv/h < 測定値



# 2N0



【凡例】  
空間線量率

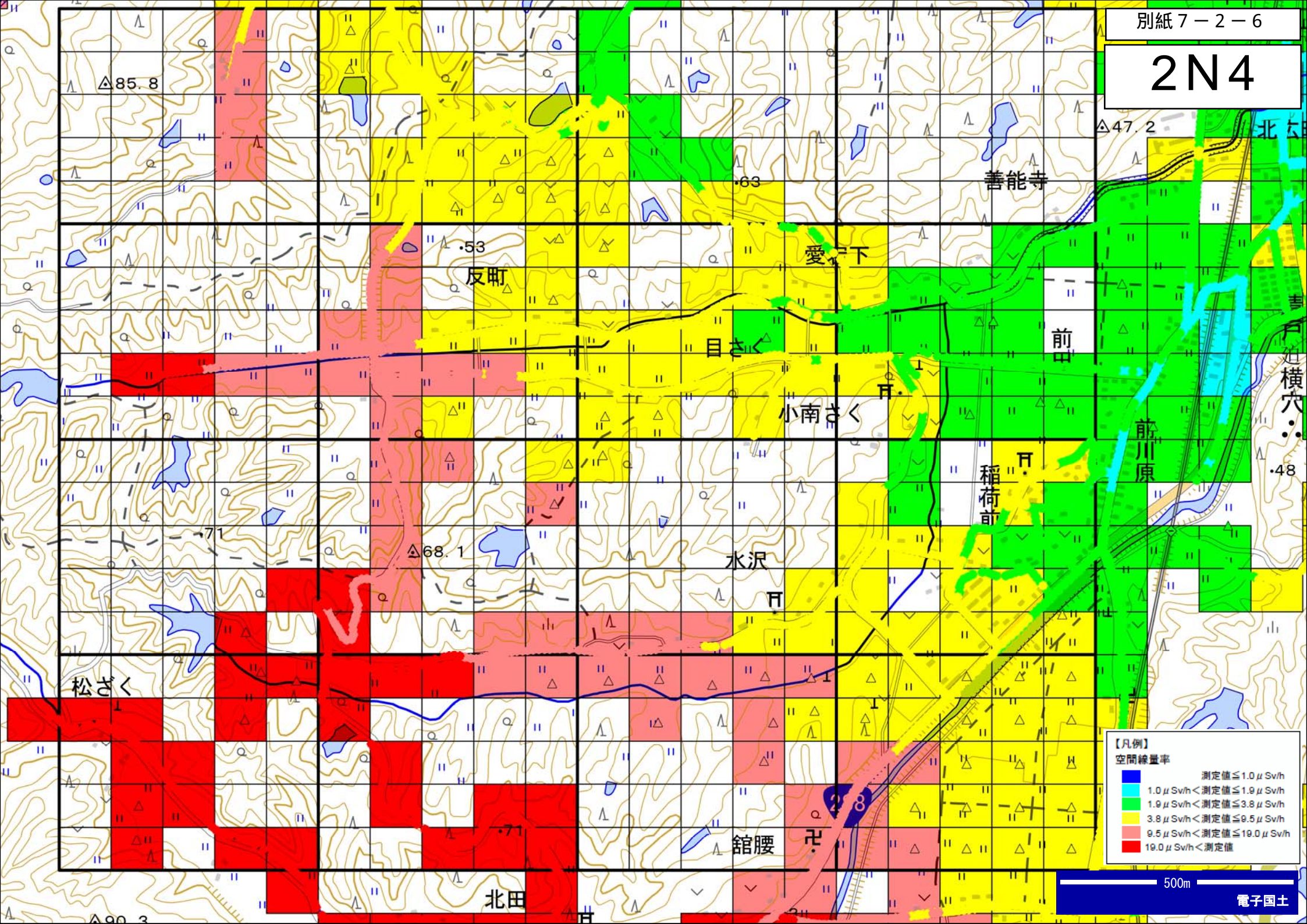
■	測定値 ≤ 1.0 μSv/h
■	1.0 μSv/h < 測定値 ≤ 1.9 μSv/h
■	1.9 μSv/h < 測定値 ≤ 3.8 μSv/h
■	3.8 μSv/h < 測定値 ≤ 9.5 μSv/h
■	9.5 μSv/h < 測定値 ≤ 19.0 μSv/h
■	19.0 μSv/h < 測定値







# 2N4



△85.8

△47.2

善能寺

反町

愛下

前

小南さく

稲荷前

筋川原

△68.1

水沢

松さく

館腰

北田

△90.3

北

道

横

穴

...

△48

山

山

山

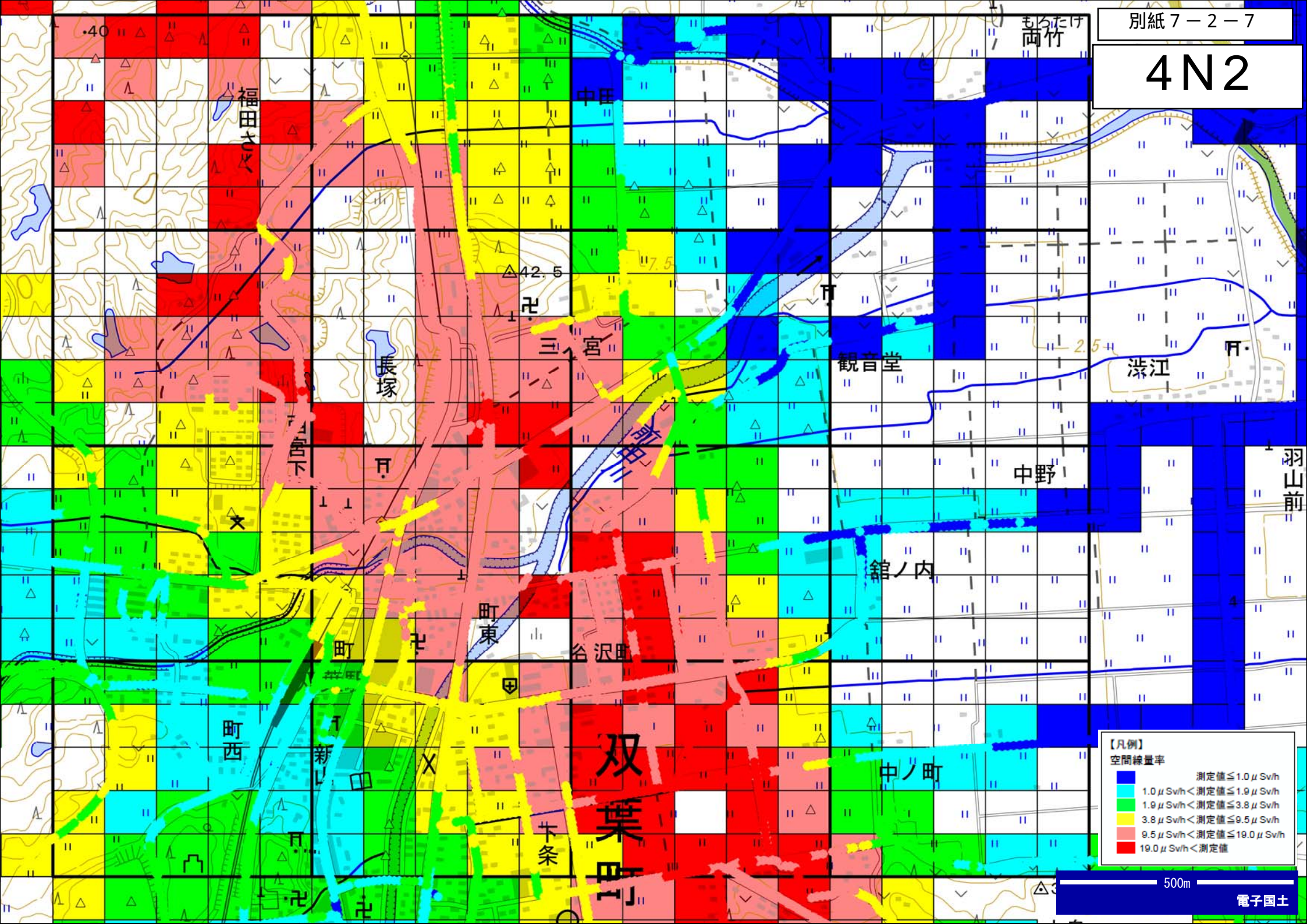
山

山

山



# 4N2



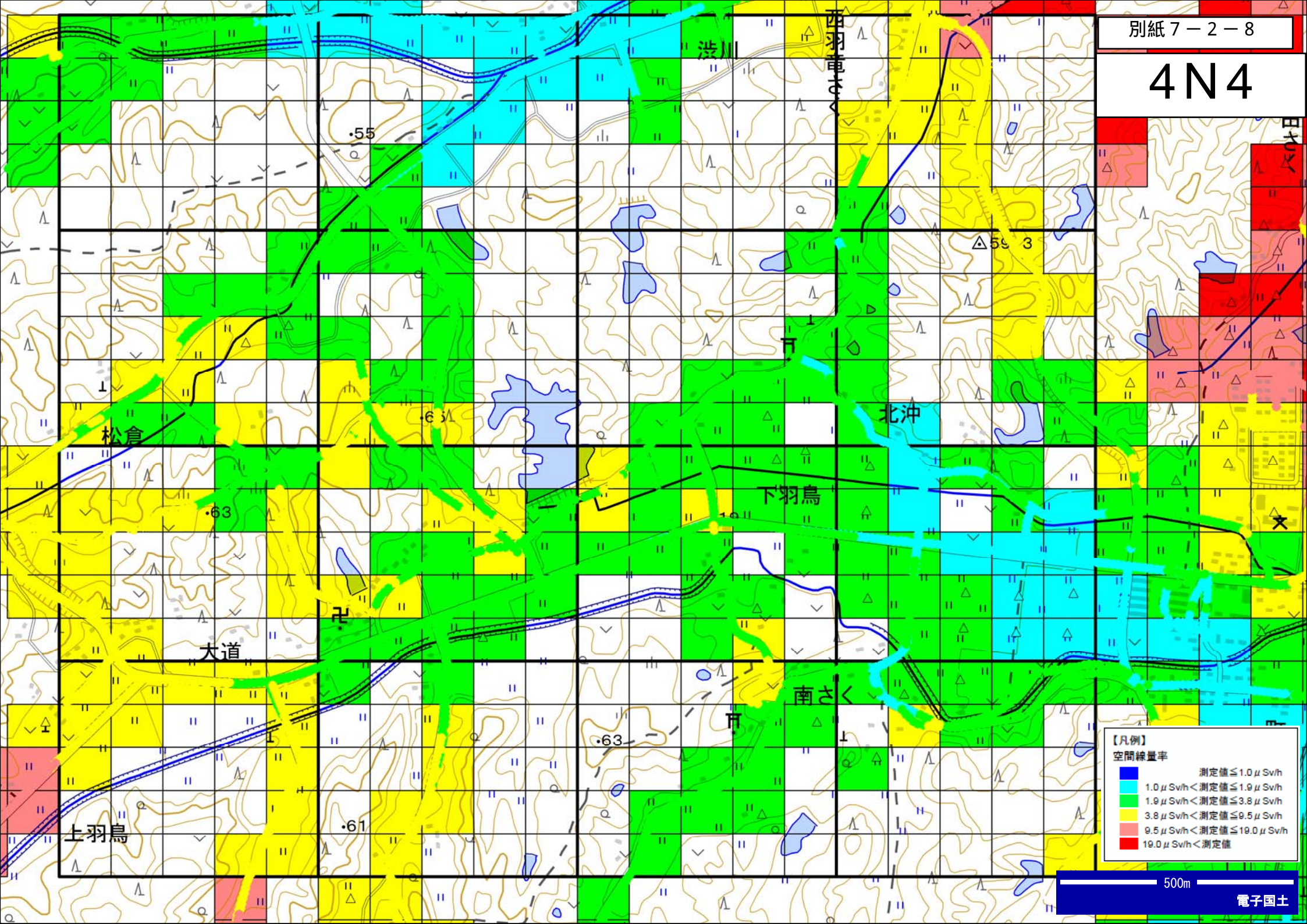
【凡例】  
空間線量率

Blue	測定値 ≤ 1.0 μSv/h
Cyan	1.0 μSv/h < 測定値 ≤ 1.9 μSv/h
Green	1.9 μSv/h < 測定値 ≤ 3.8 μSv/h
Yellow	3.8 μSv/h < 測定値 ≤ 9.5 μSv/h
Orange	9.5 μSv/h < 測定値 ≤ 19.0 μSv/h
Red	19.0 μSv/h < 測定値

500m



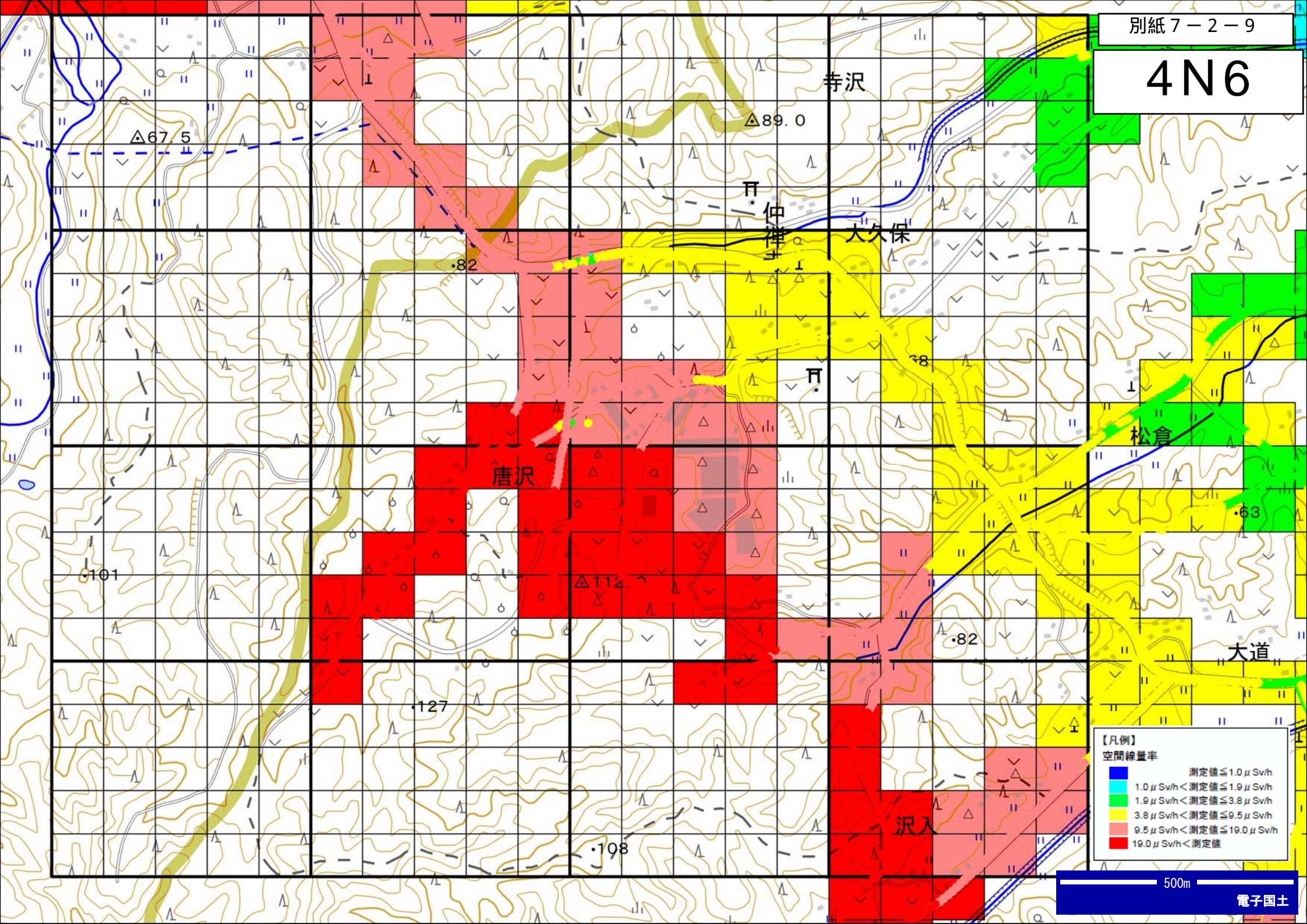
# 4N4



500m



# 4N6

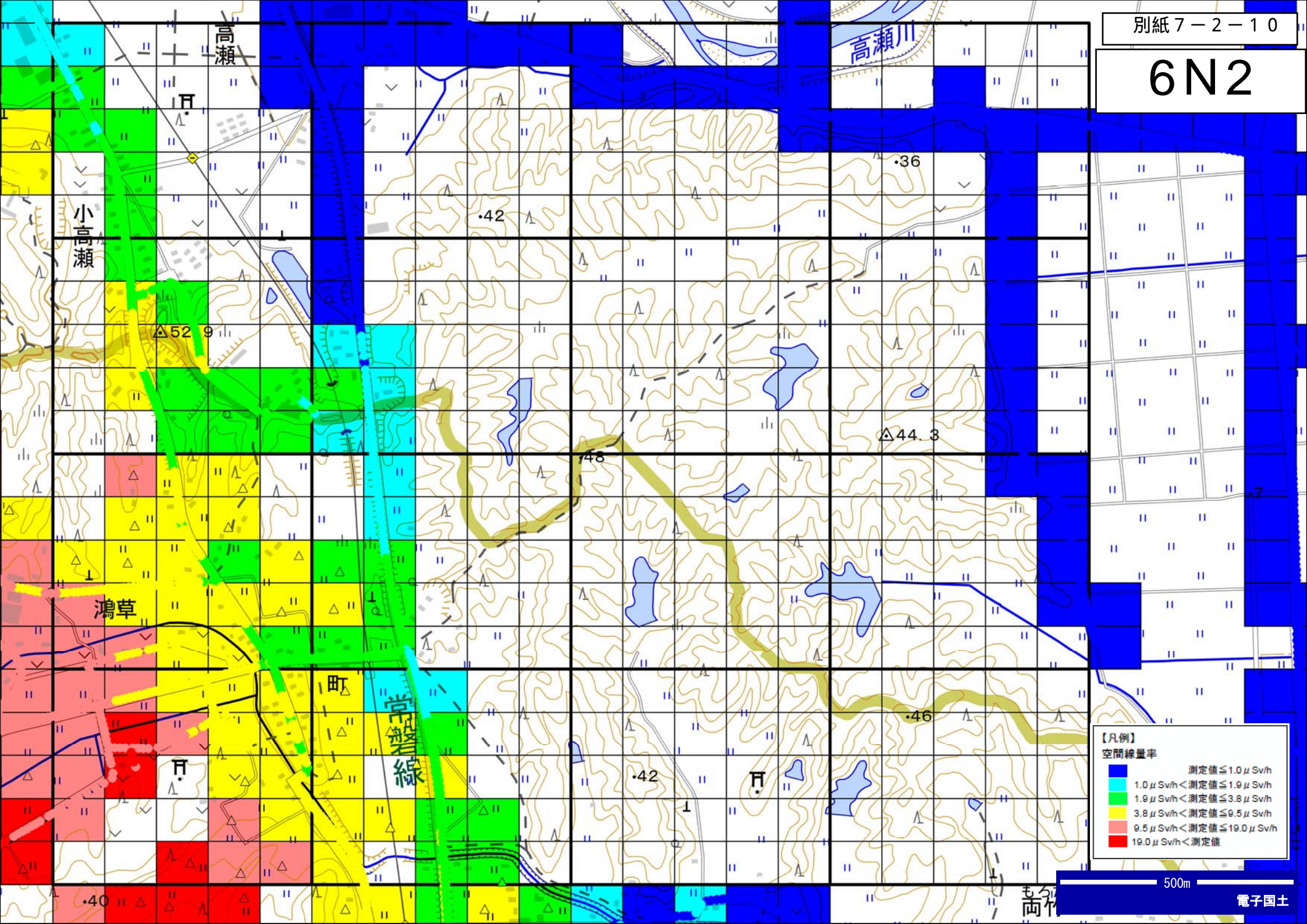


【凡例】  
空間線量率

Blue	測定値 $\leq 1.0 \mu\text{Sv/h}$
Cyan	$1.0 \mu\text{Sv/h} < \text{測定値} \leq 1.9 \mu\text{Sv/h}$
Green	$1.9 \mu\text{Sv/h} < \text{測定値} \leq 3.8 \mu\text{Sv/h}$
Yellow	$3.8 \mu\text{Sv/h} < \text{測定値} \leq 9.5 \mu\text{Sv/h}$
Pink	$9.5 \mu\text{Sv/h} < \text{測定値} \leq 19.0 \mu\text{Sv/h}$
Red	$19.0 \mu\text{Sv/h} < \text{測定値}$



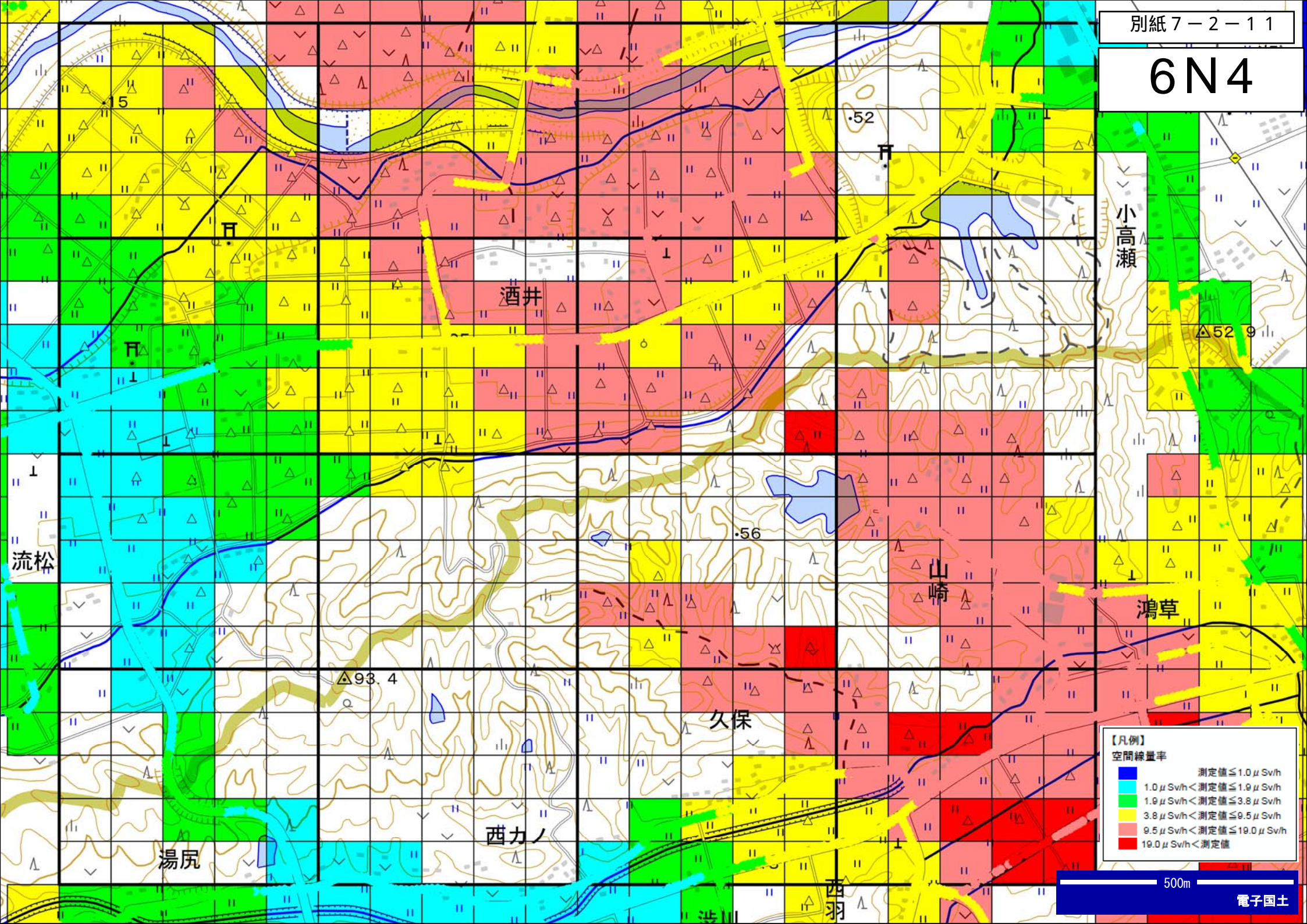
# 6N2



500m



# 6N4



【凡例】  
空間線量率

Blue	測定値 ≤ 1.0 μSv/h
Cyan	1.0 μSv/h < 測定値 ≤ 1.9 μSv/h
Green	1.9 μSv/h < 測定値 ≤ 3.8 μSv/h
Yellow	3.8 μSv/h < 測定値 ≤ 9.5 μSv/h
Orange	9.5 μSv/h < 測定値 ≤ 19.0 μSv/h
Red	19.0 μSv/h < 測定値

500m