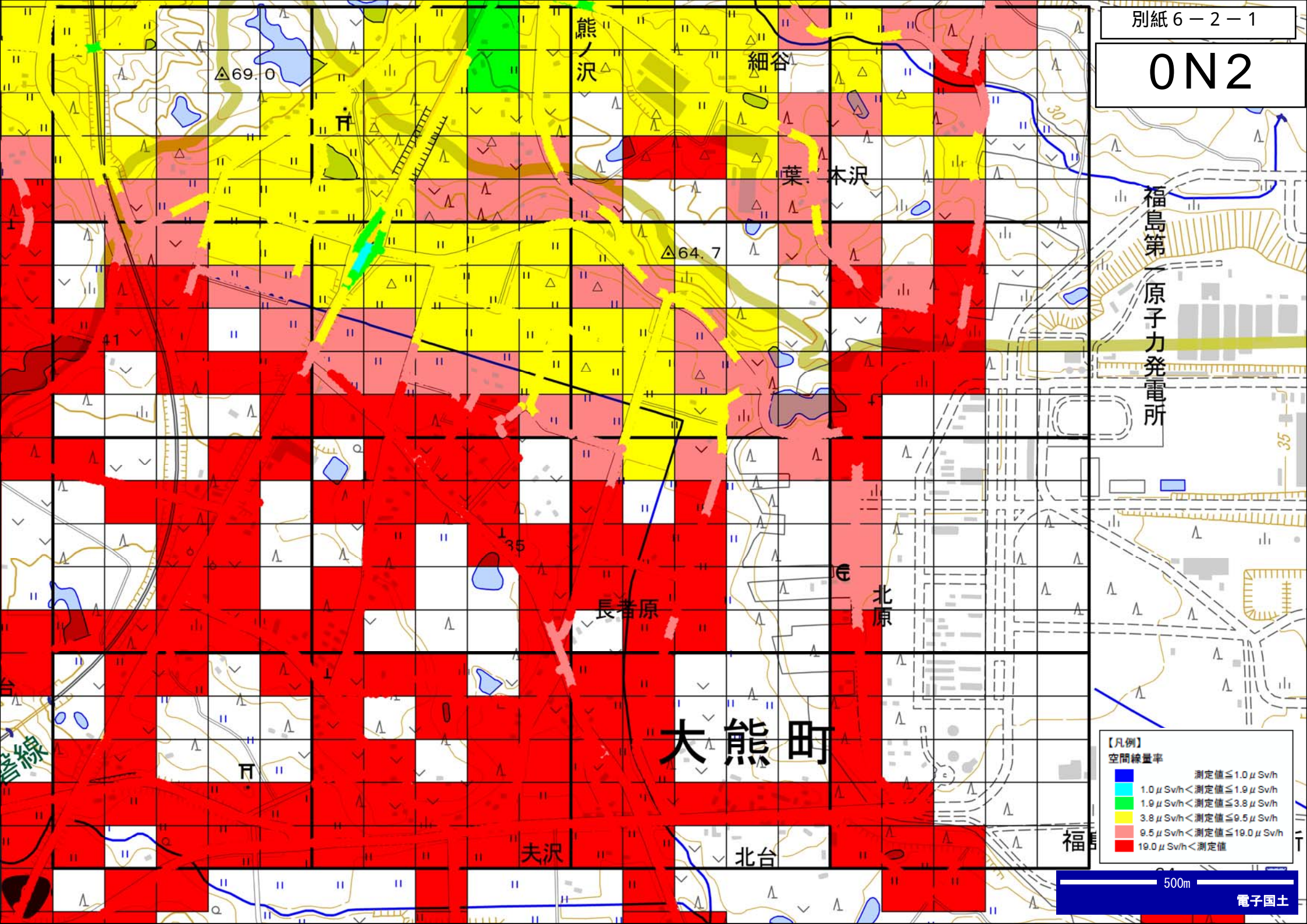


0N2



福島第一
原子力発電所

熊ノ沢

細谷

葉本沢

長者原

北原

大熊町

夫沢

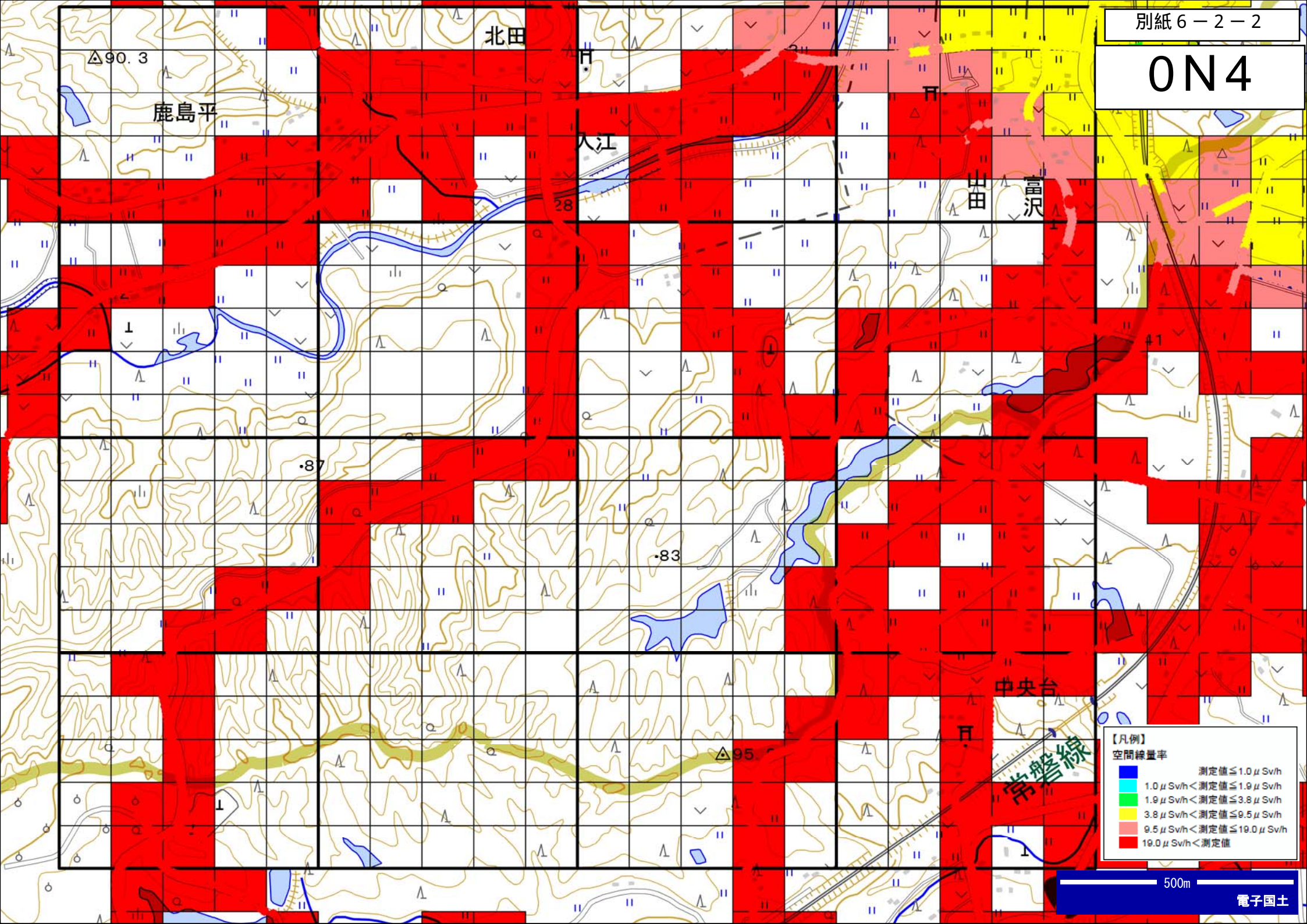
北台

【凡例】
空間線量率

Blue	測定値 ≤ 1.0 μSv/h
Cyan	1.0 μSv/h < 測定値 ≤ 1.9 μSv/h
Green	1.9 μSv/h < 測定値 ≤ 3.8 μSv/h
Yellow	3.8 μSv/h < 測定値 ≤ 9.5 μSv/h
Light Red	9.5 μSv/h < 測定値 ≤ 19.0 μSv/h
Dark Red	19.0 μSv/h < 測定値

500m

0N4



北田

鹿島平

入江

出田

富沢

中央台

常磐線

△90.3

・87

・83

△95.0

【凡例】
空間線量率

Blue	測定値 ≤ 1.0 μSv/h
Cyan	1.0 μSv/h < 測定値 ≤ 1.9 μSv/h
Green	1.9 μSv/h < 測定値 ≤ 3.8 μSv/h
Yellow	3.8 μSv/h < 測定値 ≤ 9.5 μSv/h
Light Red	9.5 μSv/h < 測定値 ≤ 19.0 μSv/h
Dark Red	19.0 μSv/h < 測定値

500m

0N6

鹿島平

萩平

山田

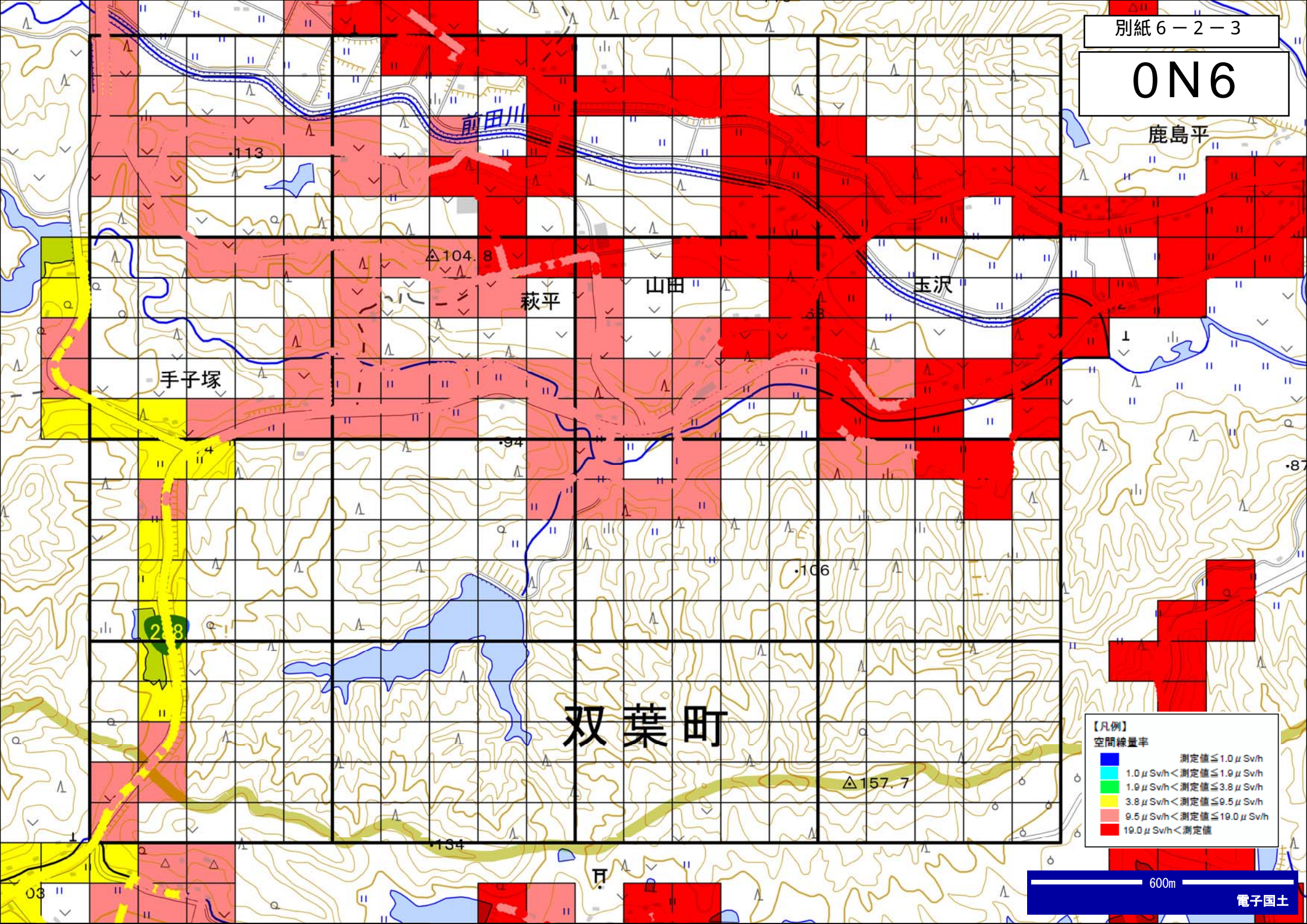
玉沢

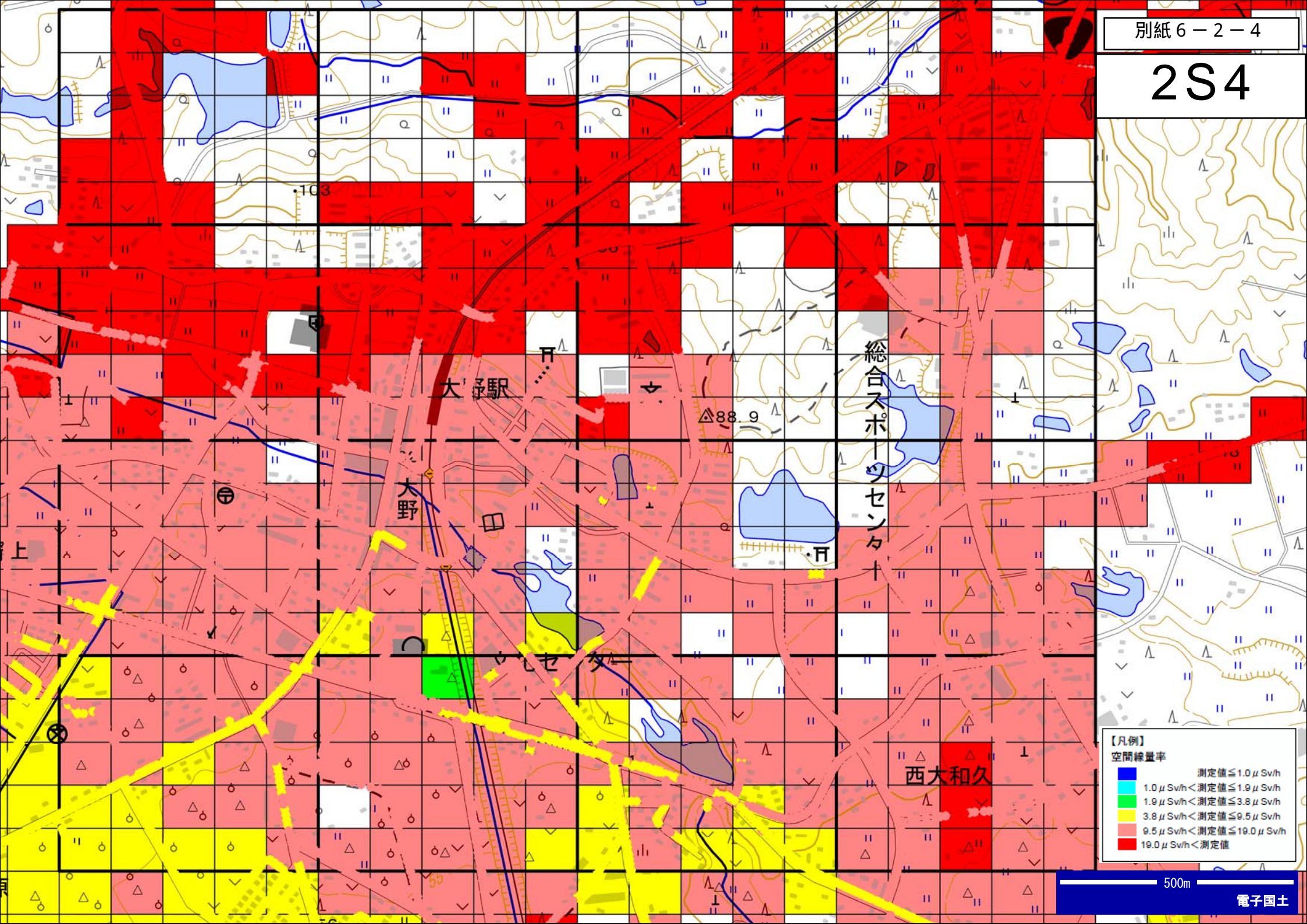
手子塚

双葉町

- 【凡例】
空間線量率
- 測定値 ≤ 1.0 μSv/h
 - 1.0 μSv/h < 測定値 ≤ 1.9 μSv/h
 - 1.9 μSv/h < 測定値 ≤ 3.8 μSv/h
 - 3.8 μSv/h < 測定値 ≤ 9.5 μSv/h
 - 9.5 μSv/h < 測定値 ≤ 19.0 μSv/h
 - 19.0 μSv/h < 測定値

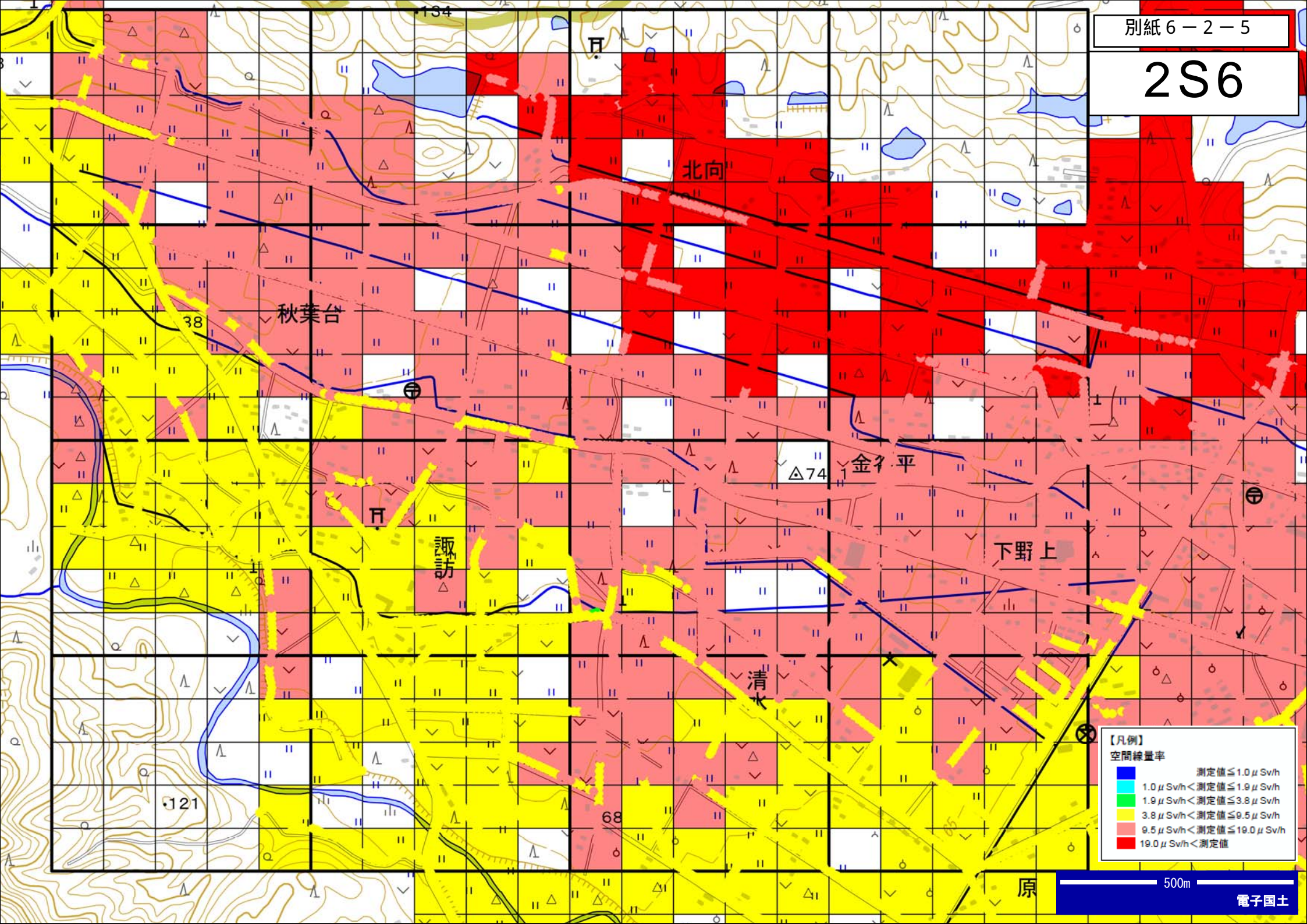
600m





【凡例】
空間線量率

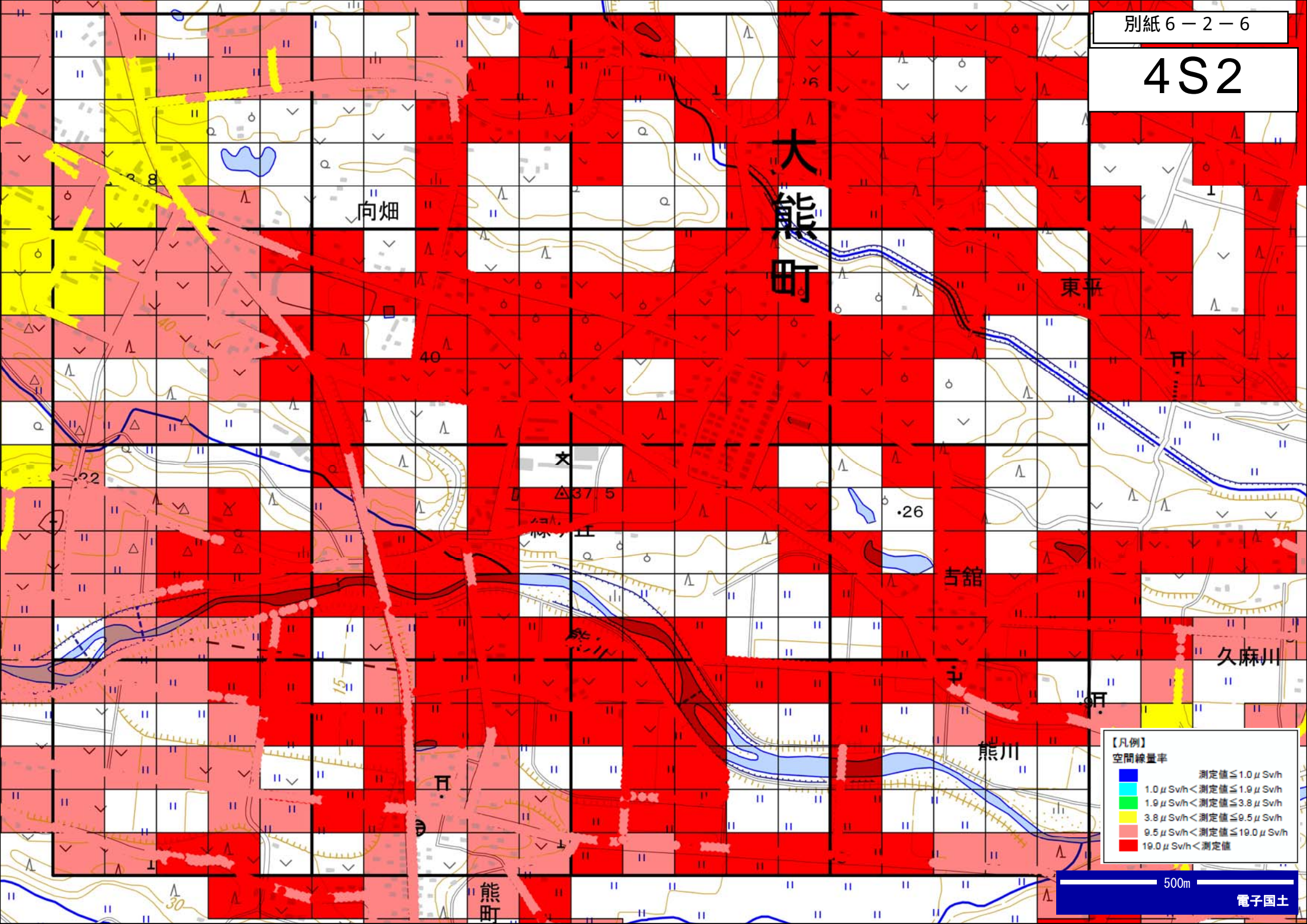
Blue	測定値 ≤ 1.0 μSv/h
Cyan	1.0 μSv/h < 測定値 ≤ 1.9 μSv/h
Green	1.9 μSv/h < 測定値 ≤ 3.8 μSv/h
Yellow	3.8 μSv/h < 測定値 ≤ 9.5 μSv/h
Orange	9.5 μSv/h < 測定値 ≤ 19.0 μSv/h
Red	19.0 μSv/h < 測定値



【凡例】
空間線量率

Blue	測定値 ≤ 1.0 μSv/h
Cyan	1.0 μSv/h < 測定値 ≤ 1.9 μSv/h
Green	1.9 μSv/h < 測定値 ≤ 3.8 μSv/h
Yellow	3.8 μSv/h < 測定値 ≤ 9.5 μSv/h
Pink	9.5 μSv/h < 測定値 ≤ 19.0 μSv/h
Red	19.0 μSv/h < 測定値

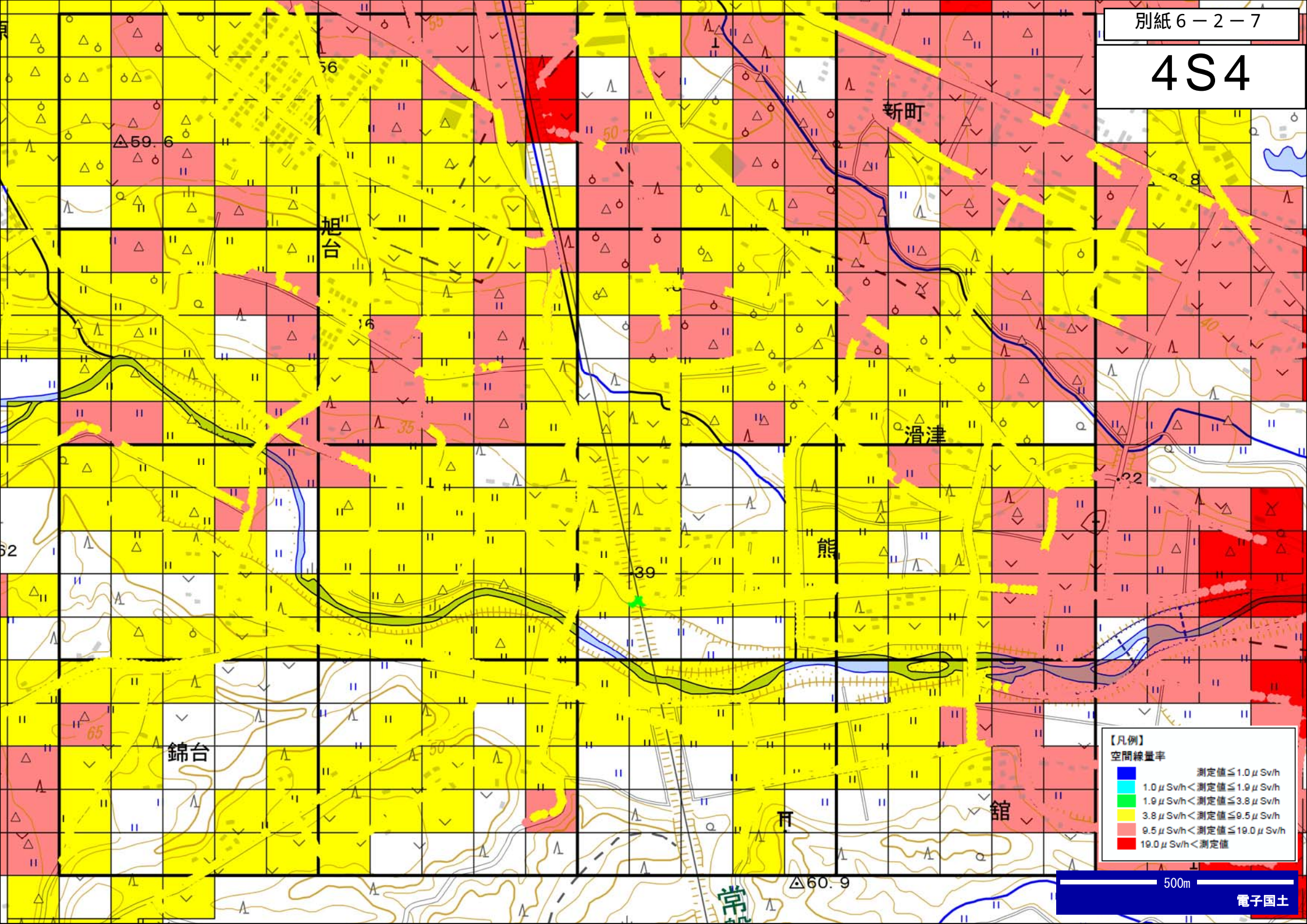
4S2



【凡例】
空間線量率

Blue	測定値 ≤ 1.0 μSv/h
Cyan	1.0 μSv/h < 測定値 ≤ 1.9 μSv/h
Green	1.9 μSv/h < 測定値 ≤ 3.8 μSv/h
Yellow	3.8 μSv/h < 測定値 ≤ 9.5 μSv/h
Light Red	9.5 μSv/h < 測定値 ≤ 19.0 μSv/h
Dark Red	19.0 μSv/h < 測定値

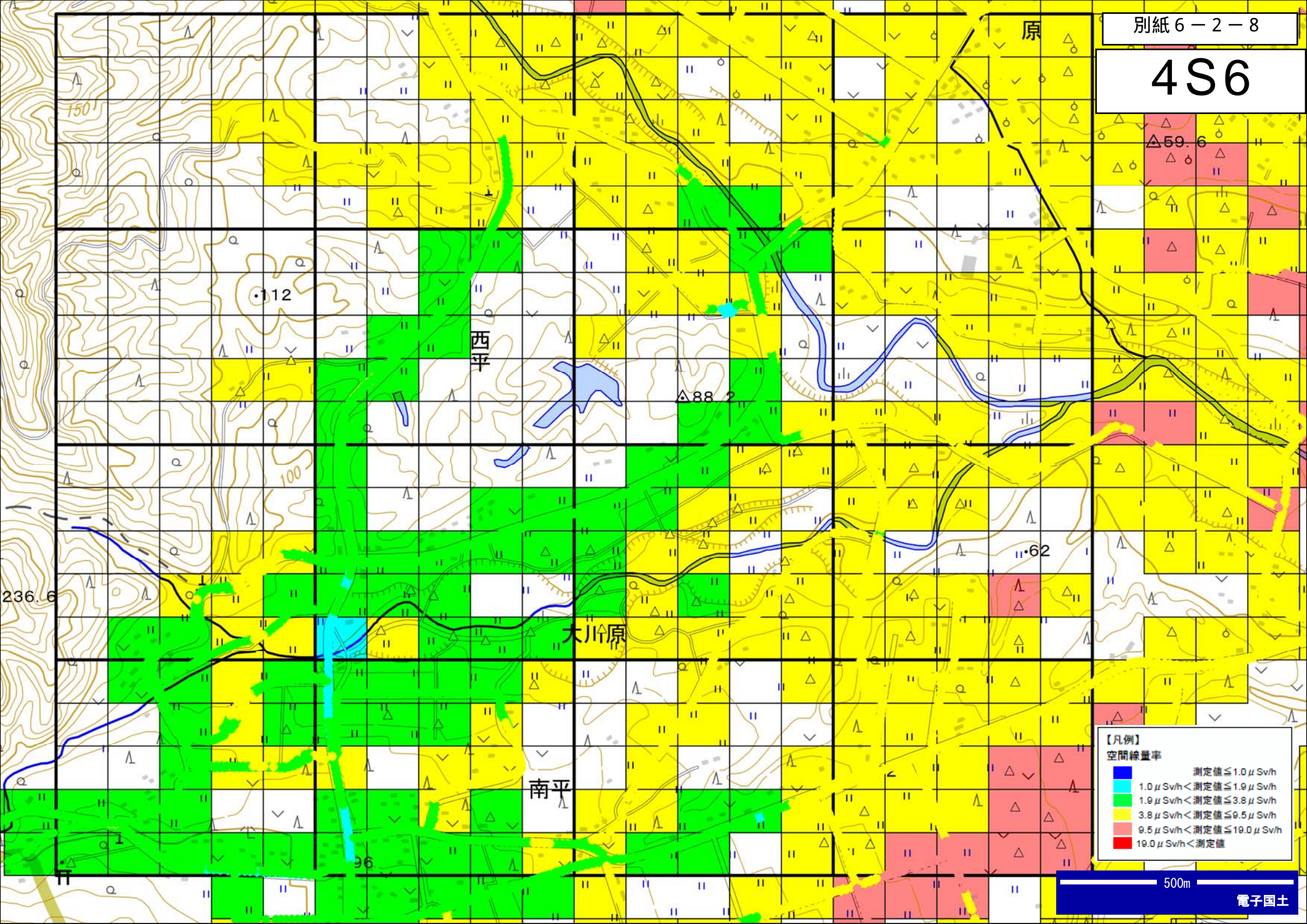
4S4



【凡例】
空間線量率

■ (Blue)	測定値 ≤ 1.0 μSv/h
■ (Cyan)	1.0 μSv < 測定値 ≤ 1.9 μSv/h
■ (Green)	1.9 μSv < 測定値 ≤ 3.8 μSv/h
■ (Yellow)	3.8 μSv < 測定値 ≤ 9.5 μSv/h
■ (Orange)	9.5 μSv < 測定値 ≤ 19.0 μSv/h
■ (Red)	19.0 μSv < 測定値

4S6

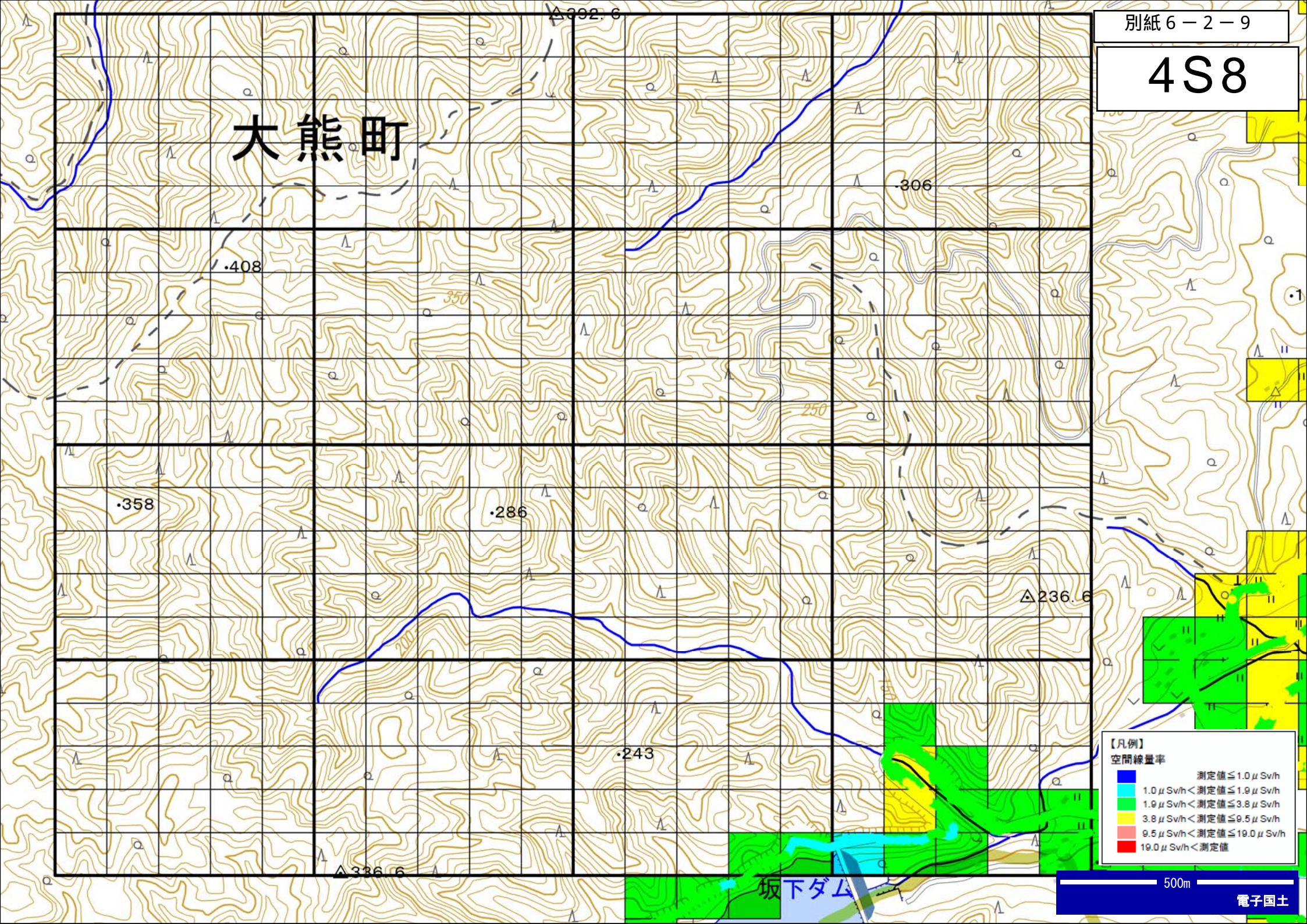


【凡例】
空間線量率

Blue	測定値 $\leq 1.0 \mu\text{Sv/h}$
Cyan	$1.0 \mu\text{Sv/h} < \text{測定値} \leq 1.9 \mu\text{Sv/h}$
Green	$1.9 \mu\text{Sv/h} < \text{測定値} \leq 3.8 \mu\text{Sv/h}$
Yellow	$3.8 \mu\text{Sv/h} < \text{測定値} \leq 9.5 \mu\text{Sv/h}$
Light Red	$9.5 \mu\text{Sv/h} < \text{測定値} \leq 19.0 \mu\text{Sv/h}$
Dark Red	$19.0 \mu\text{Sv/h} < \text{測定値}$

4S8

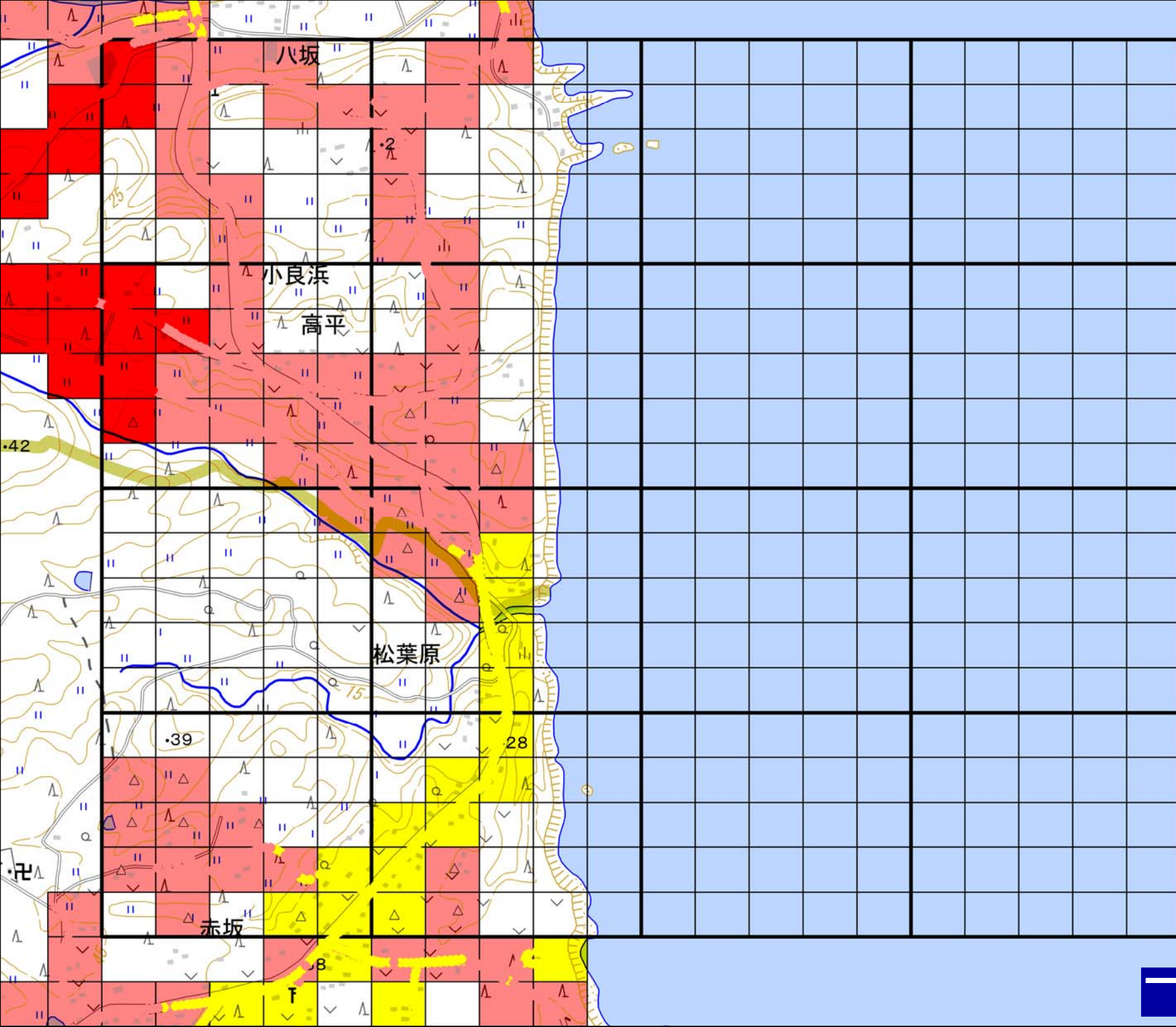
大熊町



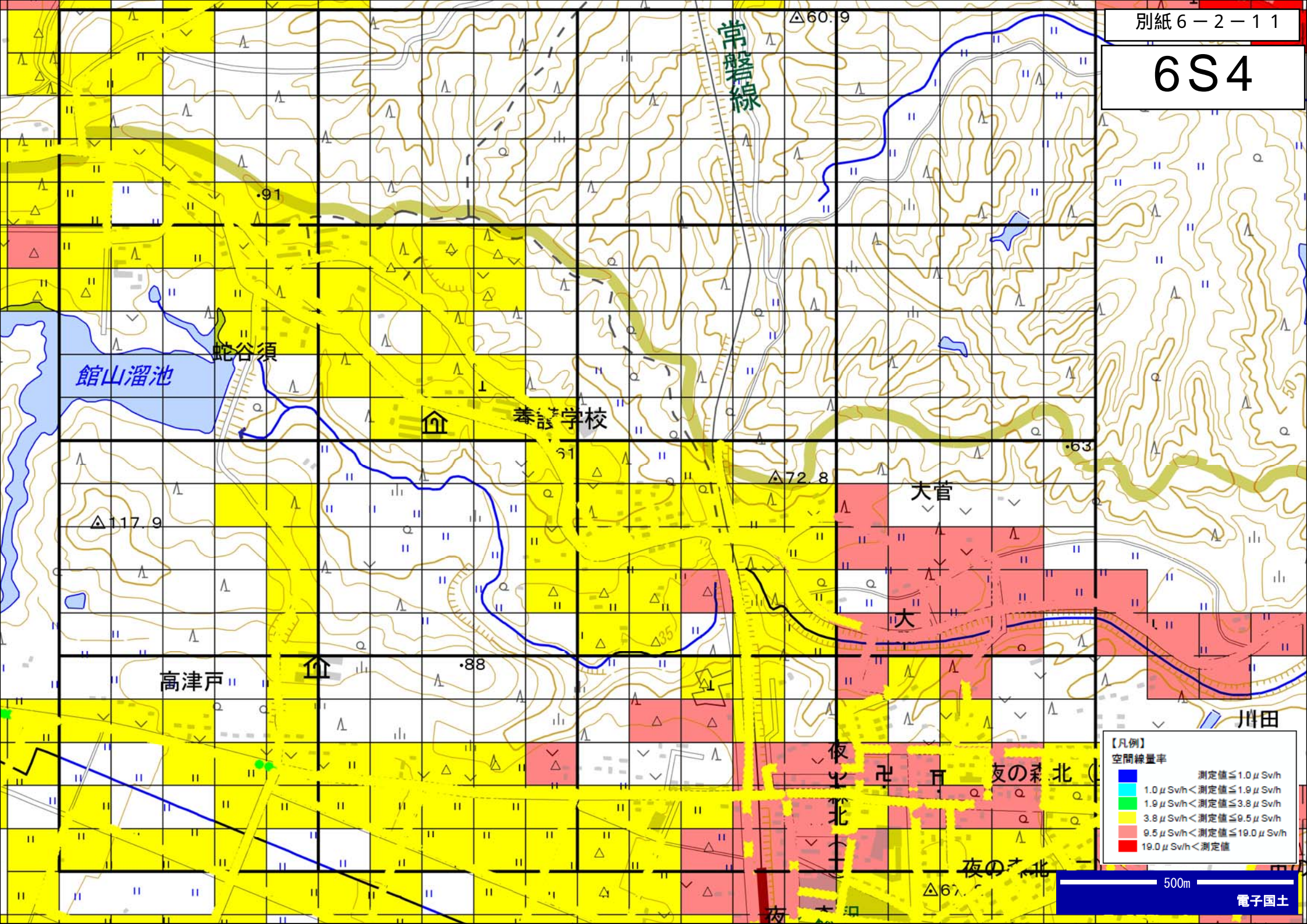
【凡例】
空間線量率

測定値 ≤ 1.0 μSv/h
1.0 μSv/h < 測定値 ≤ 1.9 μSv/h
1.9 μSv/h < 測定値 ≤ 3.8 μSv/h
3.8 μSv/h < 測定値 ≤ 9.5 μSv/h
9.5 μSv/h < 測定値 ≤ 19.0 μSv/h
19.0 μSv/h < 測定値

500m



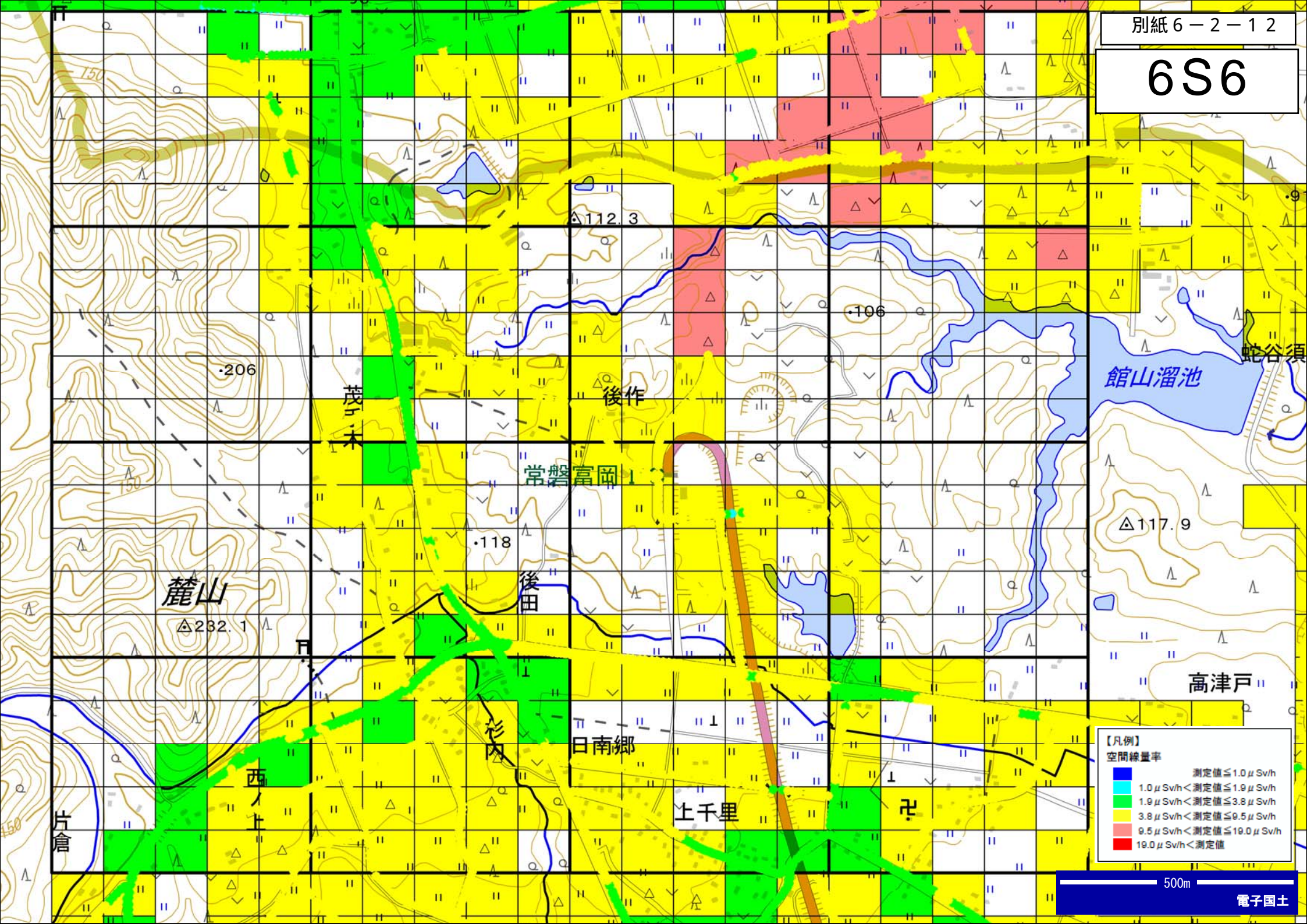
6S4



【凡例】
空間線量率

Blue	測定値 $\leq 1.0 \mu\text{Sv/h}$
Cyan	$1.0 \mu\text{Sv/h} < \text{測定値} \leq 1.9 \mu\text{Sv/h}$
Green	$1.9 \mu\text{Sv/h} < \text{測定値} \leq 3.8 \mu\text{Sv/h}$
Yellow	$3.8 \mu\text{Sv/h} < \text{測定値} \leq 9.5 \mu\text{Sv/h}$
Orange	$9.5 \mu\text{Sv/h} < \text{測定値} \leq 19.0 \mu\text{Sv/h}$
Red	$19.0 \mu\text{Sv/h} < \text{測定値}$

6S6



麓山

△232.1

茂木

後作

常磐富岡

・118

後田

日南郷

上千里

館山溜池

蛇谷須

△117.9

高津戸

【凡例】
空間線量率

- 測定値 ≤ 1.0 Sv/h
- 1.0 Sv/h < 測定値 ≤ 1.9 Sv/h
- 1.9 Sv/h < 測定値 ≤ 3.8 Sv/h
- 3.8 Sv/h < 測定値 ≤ 9.5 Sv/h
- 9.5 Sv/h < 測定値 ≤ 19.0 Sv/h
- 19.0 Sv/h < 測定値

500m